

街廓原子一覽表用紙 (No. 6, BL)

略

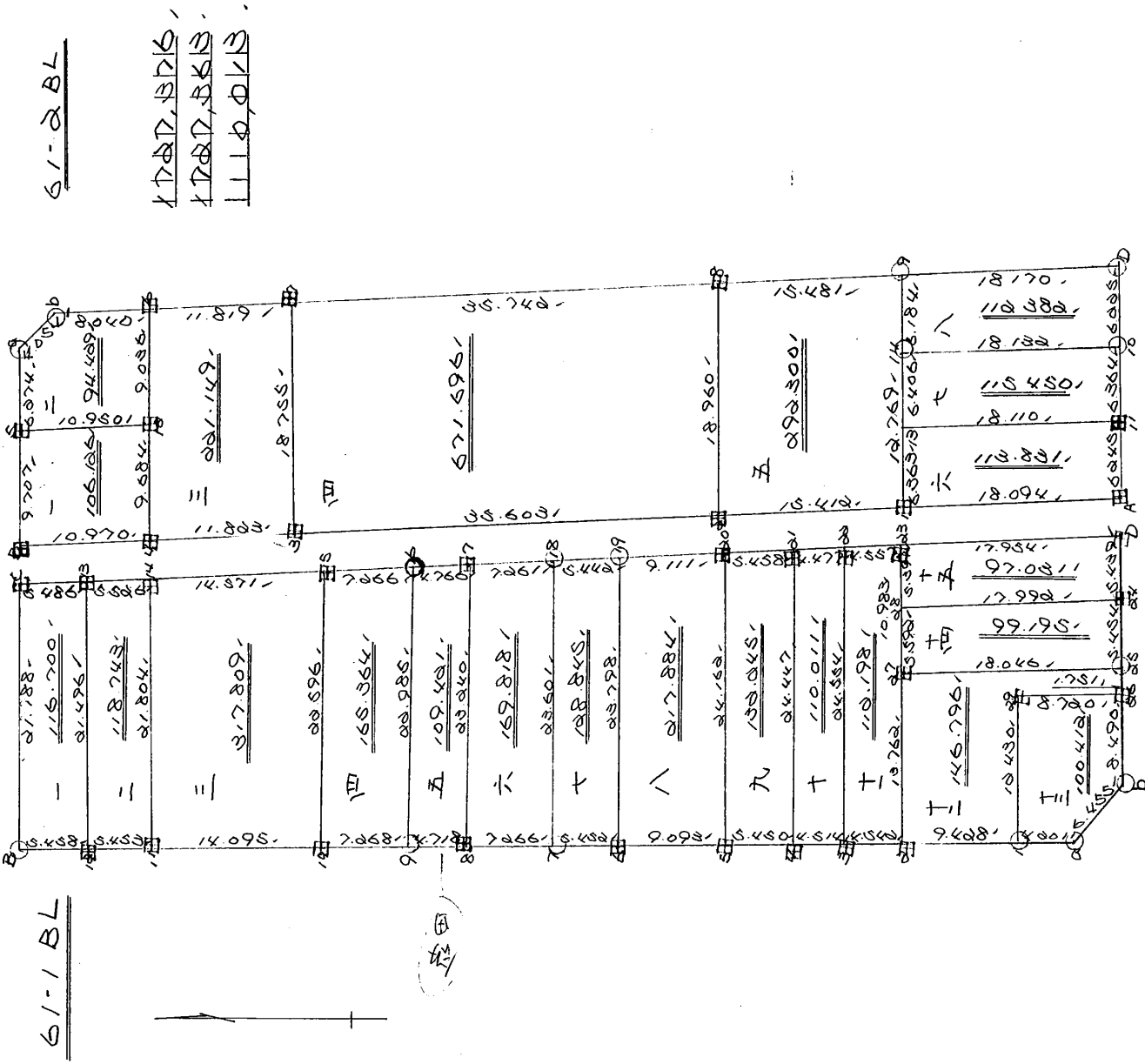
図

坪

計算面積 =
 角切面積 =
 換地面積 =

~~1740, 1314,~~
~~1740, 1314,~~
 1110, 018,

61-1 BL



街角点座標及街区面積計算簿

街区番号 (No. 61-1BL)

点	方向角(A)	距離(S)	Cos A		sin A		X	Y	(3) 複緯距	(4) 複経距	(1) × (4)	(2) × (3)
			(1) S Cos A	(2) S sin A								
A							2977014	70244688				
6	12 13 24	37.228	35.084	7.882	2940630	70236806						
7	12 0 53	5.452	5.433	1.135	2935297	70235671						
8	12 47 7	7.266	7.126	1.508	2928211	70234063						
10	13 6 6	11.986	11.674	2.717	2916537	70231346						
11	13 5 40	14.095	13.729	3.192	2902808	70228154						
B	13 5 1	10.911	10.628	2.470	2892180	70225684						
C	103 1 48	21.188	4.777	20.642	2896957	702205042						
14	189 56 19	11.012	10.849	1.888	2907806	702206930						
15	189 59 56	14.571	14.350	2.530	2902156	702209460						
17	190 2 13	12.032	11.848	2.097	2934004	70211557						
20	189 55 51	21.814	21.487	3.762	2955491	70215319						
21	189 44 10	5.458	5.387	0.876	2960878	70216195						
点検点座標計算										Σ		
										倍面積		
										面積		

不二測量株式会社

街角点座標及街区面積計算簿

街区番号 (No. 61-1BL)

点	方向角(A)	距離(S)	cos A	sin A	x	y	(3) 複緯距	(4) 複經距	(1) × (4)	(2) × (3)
			(1) S cos A	(2) S sin A						
22	190 49 41	4.477	4.397	0.841	0965075	2027036				
23	189 50 34	4.557	4.490	0.779	0959765	2027815				
D	189 21 36	17.954	17.715	0.960	0987480	20229735				
b	083 49 15	21.134	4.989	0.1587	0982491	20241072				
a	088 21 54	5.455	5.477	3.416	0977014	20244688				
点検点座標計算								Σ		
								倍面積		
								面積		2142454

不二測量株式会社

61-184

換地面積計算用紙 (不正形用)

角頂	夾角	辺長	方位角	緯距		経距		複経距	倍面積		町地名番
				+	-	+	-		+	-	
	—							--			
12								--			
B		5.458	135.1	5.271		1.836		--			
C		0.188	103.1	4.777		0.640		--			
13		5.486	187.5	5.405		0.940		--			
12		0.458	93.4	4.265		0.238		--			
								--		116.700	
								--			
								--			
								--			
								--			
								--			
								--			
								--			
								--			
								--			
								--			
								--			
								--			
								--			
								--			
								--			
								--			
								--			
								--			

不二測量株式会社



61-1BL

換地面積計算用紙 (不正形用)

角頂	夾角	辺長	方位角	緯距		経距		複経距	倍面積		町地名番
				+	-	+	-		+	-	
	111							--			
11								--			
12		5.853	13.5.1	5.311		1.274		--			
13		2.496	108.4.51		4.255	0.938		--			
14		5.806	89.52.19		5.444	0.948		--			
11		2.804	283.15.4	4.998		0.204		--			
								--			118.743 /
								--			
								--			
								--			
								--			
								--			
								--			
								--			
								--			
								--			
								--			
								--			

不二測量株式会社

11

61-1BL

三

角頂	夾角	辺長	方位角	緯距		経距		複経距	倍面積		町地名番
				+	-	+	-		+	-	
	三							--			
10								--			
11		14.095	13-5-40	13.729		0.366		--			
14		01.806	103-15-41		4.998	01.004		--			
15		14.571	129-59-56		14.000	0.570		--			
10		03.596	108-24-57	13.619		01.886		--			
										3.7,809	
								--			
								--			
								--			
								--			
								--			
								--			
								--			
								--			
								--			
								--			
								--			
								--			
								--			
								--			
								--			
								--			

換地面積計算用紙 (不正形用)

不二測量株式会社

F N G

61-182

換地面積計算用紙 (不正形用)

角頂	夾角	辺長	方位角	緯距		経距		複経距	倍面積		町地名番
				+	-	+	-		+	-	
	117							--			
9											
10		2.268	13-6-6	2.079		1.648					
15		2.295	104-23-57		5.57	2.286					
16		2.266	190-2-13		2.155	1.866					
9		2.288	108-10-15	5.095		2.288					
										165.364	

不二測量株式会社

61-122

五

換地面積計算用紙(不正形用)

角頂	夾角	辺長	方位角	緯距		経距		複経距	倍面積		町地名番
				+	-	+	-		+	-	
	五							--			
8								--			
9		4.71813-6-6		4.595		1.060		--			
16		00.585/01-00-45		5.695	00.000			--			
17		4.766/90-0-18		4.693		0.801		--			
8		00.000/084-06-4		5.793		00.000		--			
								--		109.401	
								--			
								--			
								--			
								--			
								--			
								--			
								--			
								--			
								--			
								--			
								--			
								--			
								--			
								--			
								--			

不二測量株式会社

61-18L

六

角頂	夾角	辺長	方位角	緯距		經距		複經距	倍面積		町地名番
				+	-	+	-		+	-	
	六							--			
7											
8		7 266.10.47.7		7.085		1.608					
17		03540.10.06.4		5.793		00.506					
18		7 26.189.55.51		7.460		1.250					
7		0350.08.06.07		5.859		00.866					
										169.878	

換地面積計算用紙 (不正形用)
不二測量株式会社

換地面積計算用紙 (不正形用)

角頂	夾角	辺長	方位角	緯距		経距		複経距	倍面積		町地名番
				+	-	+	-		+	-	
	7							--			
6								--			
7		19.856	101-0-53	5.744		1.445		--			
18		23.501	104-0-27		5.299	20.266		--			
19		15.440	189-55-51		5.350		0.938	--			
6		23.258	101-19-10	5.288		20.019		--			
								--		108.845	/
								--			
								--			
								--			
								--			
								--			
								--			
								--			
								--			
								--			
								--			
								--			

不二測量株式会社

換地面積計算用紙 (不正形用)

角頂	夾角	辺長	方位角	緯距		経距		複経距	倍面積		町地名番
				+	-	+	-		+	-	
	180°							--			
5								--			
6		9,093.10	132°24'	8,882.		1,805.		--			
7		23,298.10	104°19'10"		15,886.	18,219.		--			
20		9,111.89	85°51'		8,925.		1,526.	--			
5		24,166.84	18°05'	15,974.			23,416.	--			
								--		217,884	
								--			
								--			
								--			
								--			
								--			
								--			
								--			
								--			
								--			

不二測量株式会社

換地面積計算用紙 (不正形用)

角頂	夾角	辺長	方位角	緯距		経距		複経距	倍面積		町地名番
				+	-	+	-		+	-	
	90							--			
ㄨ								--			
ㄱ		5450.02	135.84	5.335		1.754		--			
ㄴ		24760.04	18.53			5974.08	28.418	--			
ㄷ		5458.89	14.10			5.887	0.825	--			
ㄹ		24447.08	17.31	5.042			0.690	--			
								--		182.245	
								--			
								--			
								--			
								--			
								--			
								--			
								--			
								--			
								--			
								--			
								--			
								--			
								--			

不二測量株式会社

61-1BL

換地面積計算用紙 (不正形用)

角頂	夾角	辺長	方位角	緯距		経距		複経距	倍面積		町地名番
				+	-	+	-		+	-	
	+							--			
ω								--			
ω		4,814.18	13.04	4,418		0,985		--			
ω		4,447.10	7.31		6,005	0,690		--			
ω		4,477.90	19.41		4,397		0,841	--			
ω		4,956.08	11.31		6,000		0,805	--			
								--		110.011	
								--			
								--			
								--			
								--			
								--			
								--			
								--			
								--			
								--			
								--			
								--			
								--			
								--			
								--			
								--			
								--			
								--			
								--			
								--			
								--			
								--			

不二測量株式会社

61-1BL

十一

換地面積計算用紙 (不正形用)

角頂	夾角	辺長	方位角	緯距		経距		複経距	倍面積		町地名番
				+	-	+	-		+	-	
	111°							--			
2								--			
3		4,564.10	13°24'	4,439.		0,963		--			
4		24,556.10	11°31'		6,420.	23,805.		--			
5		4,567.89	50°34'		4,490.	0,779.		--			
6		10,983.08	5°49'	0,679.		10,906.		--			
7		13,766.08	17°12'	3,496.		13,445.		--			
								--		112,198	
								--			
								--			
								--			
								--			
								--			
								--			
								--			
								--			
								--			
								--			
								--			
								--			
								--			
								--			
								--			

不二測量株式会社

61-15L

換地面積計算用紙 (不正形用)

角頂	夾角	辺長	方位角	緯距		経距		複経距	倍面積		町地名番
				+	-	+	-		+	-	
								--			
/								--			
α		9.508	132.44	9.821		1.996		--			
α7		13.262	104.17.12		9.596	13.536		--			
α5		18.945	189.5.47		17.379	2.853		--			
α6		1.261	283.39.18	0.413		1.260		--			
α9		8.730	8.30.08	8.623		1.095		--			
/		10.690	283.47.44	0.965		10.073		--			
								--		145.796	
								--			
								--			
								--			
								--			
								--			
								--			
								--			
								--			

不二測量株式会社

61-184

十二

換地面積計算用紙 (不正形用)

角頂	夾角	辺長	方位角	緯距		経距		複経距	倍面積		町地名番
				+	-	+	-		+	-	
								--			
a								--			
1		4,201.10	103.03.24	4,105.		0,889.		--			
2P		10,430.10	103.47.44			0,865.	10,070.	--			
2S		8,700.10	103.02.25			8,623.	1,095.	--			
b		8,900.10	103.07.15	0,005.			8,050.	--			
a		5,455.10	103.01.04	5,427.			4,415.	--			
								--		100,418	
								--			
								--			
								--			
								--			
								--			
								--			
								--			
								--			
								--			
								--			
								--			
								--			

不二測量株式会社

61-1BL

十四

換地面積計算用紙 (不正形用)

角頂	夾角	辺長	方位角	緯距		経距		複経距	面積		町地名番
				+	-	+	-		+	-	
α5											
α7		18,045	9-5-47	17,829		0,216					
α8		5,598	104-5-49		1,568	5,030					
α4		17,998	187-31-15		17,244		0,754				
α5		5,456	083-49-15	1,987			5,469				
										99,795	

不二測量株式会社

換地面積計算用紙 (不正形用)

角頂	夾角	辺長	方位角	緯距		経距		復経距	倍面積		町地名番
				+	-	+	-		+	-	
	15							--			
22								--			
28		17,982	9.3115	17,744		0,976		--			
43		5,452	124.5.49		1,875	5,000		--			
D		17,982	29.6.38		17,215	0,980		--			
24		5,305	88.45.19	1,084		5,085		--			
								--			97.00
								--			
								--			
								--			
								--			
								--			
								--			
								--			
								--			
								--			
								--			
								--			
								--			
								--			
								--			
								--			
								--			
								--			
								--			
								--			
								--			
								--			
								--			
								--			

不二測量株式会社

街角点座標及街区面積計算簿

街区番号 (No. 61-2 BL)

点	方向角(A)			距離(S)	Cos A		sin A		X	Y	(3) 複緯距	(4) 複經距	(1) × (4)	(2) × (3)
					(1) S Cos A	(2) S sin A								
A									0987.954	70018.786				
1	9	00	18	18.094	17.854	0.936	0.970	100	15.850					
2	9	41	03	15.412	15.192	0.1594	0.954	908	70013.256					
3	10	3	10	35.603	35.056	6.015	0.919	852	70020.41					
4	9	54	39	11.823	11.647	0.1085	0.908	205	70005.006					
B	10	0	40	10.970	10.803	1.907	0.887	400	70003.099					
9	100	58	16	15.981	3.587	15.578	0.900	989	70187.526					
D	148	15	3	4.054	3.447	0.133	0.904	436	70185.993					
8	189	44	15	55.601	54.800	9.404	0.959	236	70194.797					
D	189	43	53	33.651	33.167	6.688	0.992	403	70200.485					
A	083	09	49	18.834	4.449	18.381	0.987	954	70018.786					
点検点座標計算											Σ			
											倍面積			
											面積			1702976

不二測量株式会社

61-2BL LL

換地面積計算用紙(不正形用)

角頂	夾角	辺長	方位角	緯距		経距		複経距	倍面積		町地名番
				+	-	+	-		+	-	
								--			
K								--			
B		10,970	10-0-40	10,803		1,807		--			
S		9,707	100-58-15		9,179	9,459		--			
12		10,550	90-7-36		10,279	1,805		--			
K		9,684	88-51-09	9,195		9,441		--			
								--		106,106	/
								--			
								--			
								--			
								--			
								--			
								--			
								--			
								--			
								--			
								--			
								--			

不二測量株式会社

61-2B2 111

換地面積計算用紙 (不正形用)

角頂	夾角	辺長	方位角	緯距		経距		複経距	倍面積		町地名番
				+	-	+	-		+	-	
	111							--			
12								--			
S		10,950	107.88	10,279		1,926		--			
Q		5,274	108.58.16		1,408	5,114		--			
D		4,054	148.15.3		3,447	2,198		--			
G		8,040	189.44.15		7,924	1,560		--			
12		9,276	288.47.15	2,000		8,810		--			
								--		94,409	
								--			
								--			
								--			
								--			
								--			
								--			
								--			
								--			
								--			
								--			
								--			
								--			

不二測量株式会社

61-2BL

換地面積計算用紙(不正形用)

角頂	夾角	辺長	方位角	緯距		経距		複経距	倍面積		町地名番
				+	-	+	-		+	-	
								--			
3								--			
4		11.860	9-54-39	11.647		0.005		--			
12		9.824	100-51-29		2.155	0.441		--			
6		9.285	100-47-15		2.000	8.810		--			
7		11.819	189-44-15		11.649	1.999		--			
3		18.245	285-48-20	4.157		18.289		--			
								--		221.149	
								--			
								--			
								--			
								--			
								--			
								--			
								--			
								--			
								--			

不二測量株式会社

三

61-2 BL 11

換地面積計算用紙(不正形用)

角頂	夾角	辺長	方位角	緯距		経距		複経距	倍面積		町地名番
				+	-	+	-		+	-	
	107							--			
α								--			
β		35.503	103-3-10	35.754		6.215		--			
γ		18.709	103-18-20		4.157	18.029		--			
δ		35.742	189-44-15		35.267		6.045	--			
ε		18.966	183-11-44	4.158			18.409	--			
								--		671.696	/
								--			
								--			
								--			
								--			
								--			
								--			
								--			
								--			
								--			
								--			
								--			
								--			
								--			

不二測量株式会社

107

51-286

換地面積計算用紙(不正形用)

角頂	夾角	辺長	方位角	緯距		経距		複経距	倍面積		町地名番
				+	-	+	-		+	-	
	5							--			
1								--			
2		15.4109	41.23	15.92		2.594		--			
8		18.960	103.11.44		4.528	18.409		--			
9		15.481	189.44.53		15.208		2.517	--			
14		5.184	283.19.58	1.466			5.017	--			
1		12.769	283.26.27	2.968			12.419	--			
								--		292.500	
								--			
								--			
								--			
								--			
								--			
								--			
								--			
								--			

五

不二測量株式会社

61-2BL

六

換地面積計算用紙 (不正形用)

角頂	夾角	辺長	方位角	緯距		経距		複経距	倍面積		町地名番
				+	-	+	-		+	-	
	6							--			
A								--			
1		18,094	9.20.18	17,854		0,236		--			
13		6,363	10.05.27		1,478	6,189		--			
11		18,110	18.43.5		17,850		18,057	--			
A		6,048	08.33.49	1,478		6,068		--			
								--		118,881	
								--			
								--			
								--			
								--			
								--			
								--			
								--			
								--			
								--			
								--			
								--			
								--			
								--			
								--			

不二測量株式会社

51-2 BL-11

換地面積計算用紙(不正形用)

角頂	夾角	辺長	方位角	緯距		経距		複経距	倍面積		町地名番
				+	-	+	-		+	-	
	7										
13		18,110	9-43-6	17,850		5,057					
14		5,408	103-26-27		11,489	5,950					
10		18,150	189-51-13		17,865	5,105					
11		5,364	183-39-19	1,504		5,184					
										115,450	

不二測量株式会社

七

51-2221

換地面積計算用紙 (不正形用)

角頂	夾角	辺長	方位角	緯距		経距		複経距	倍面積		町地名番
				+	-	+	-		+	-	
	18							--			
10								--			
14		18,180	9-51-13	17,865		5,103		--			
9		6,184	103-19-58		1,486	6,012		--			
D		18,170	189-43-53		17,909		5,071	--			
10		6,203	188-39-49	1,470			6,049	--			
								--		110,586	
								--			
								--			
								--			
								--			
								--			
								--			
								--			
								--			
								--			
								--			
								--			
								--			
								--			
								--			
								--			

不二測量株式会社