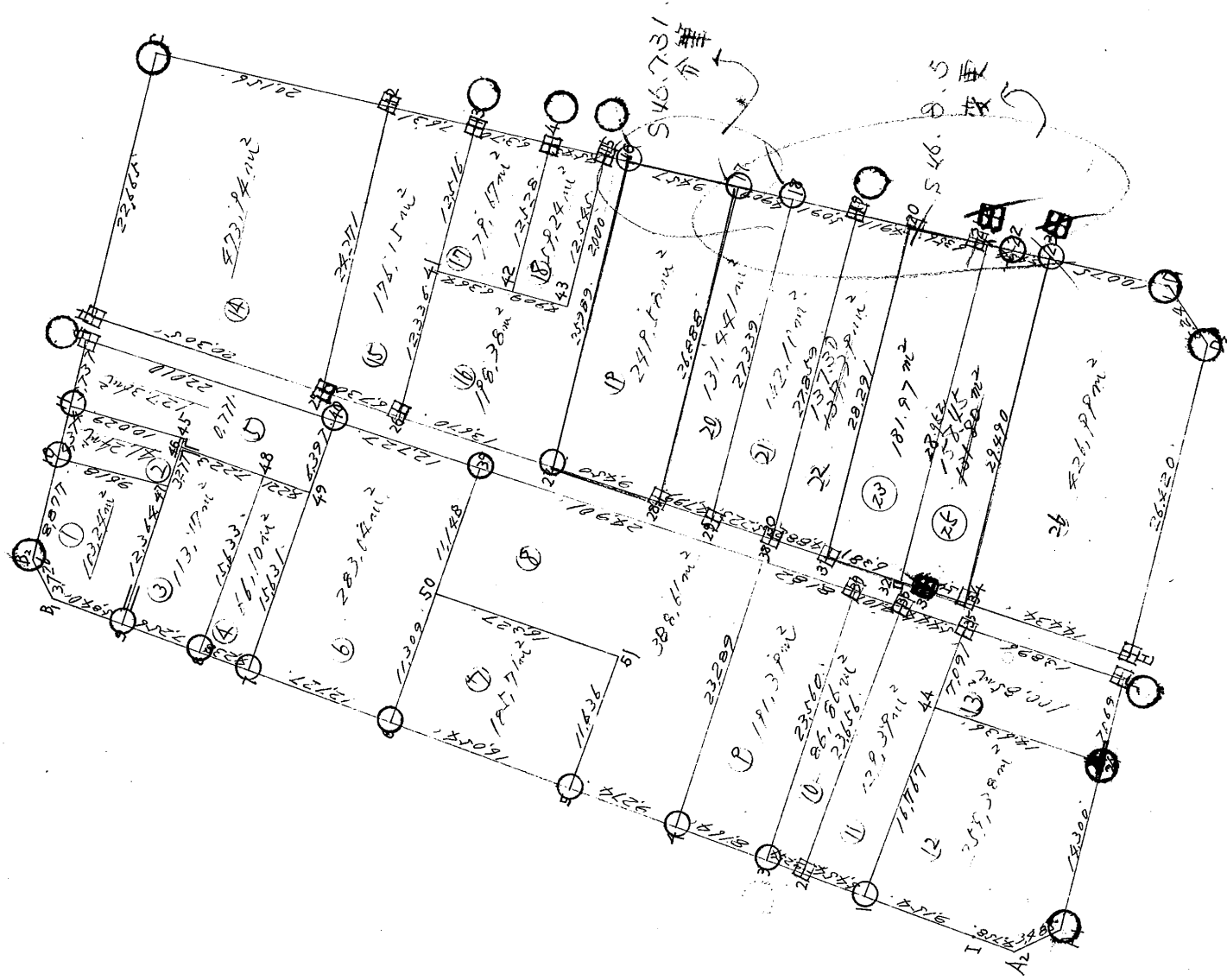


街廓原子一覽表用紙 (NO. 50BL)

略

計平面積 46745.02
 換地面積 46744.39
 0.013

計算面積 = ~~46745.02~~
 角切面積 = ~~46744.39~~
 換地面積 = ~~46744.39~~

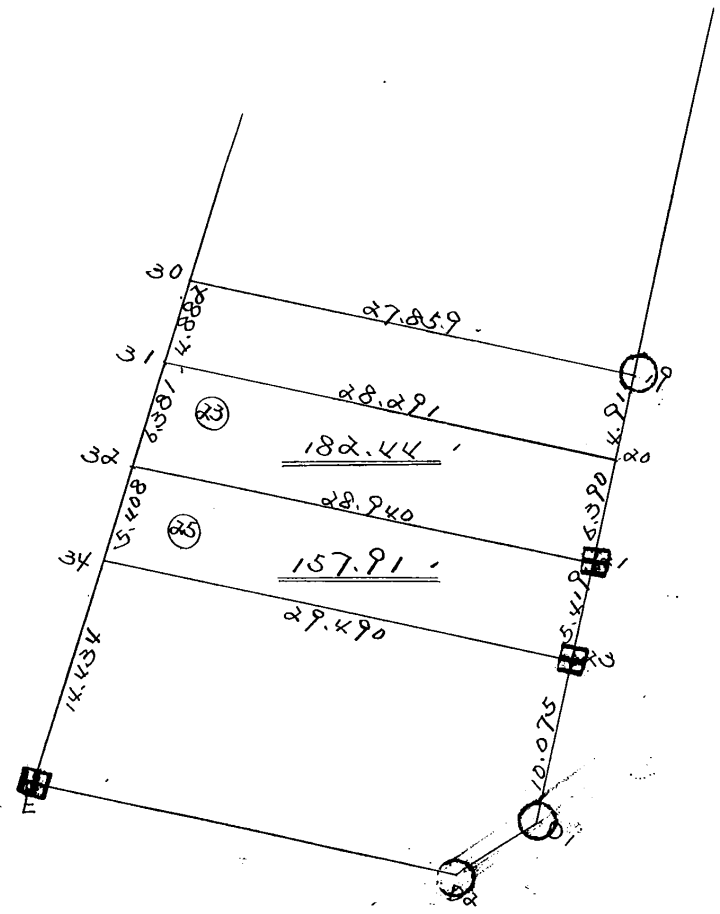


C

街 廓 原 子 一 覽 表 用 紙 (No. 60BL)

計算面積 = 4674.56[㎡]
 角切面積 = 4674.48[㎡]
 換地面積 = 4674.48[㎡]

略 図

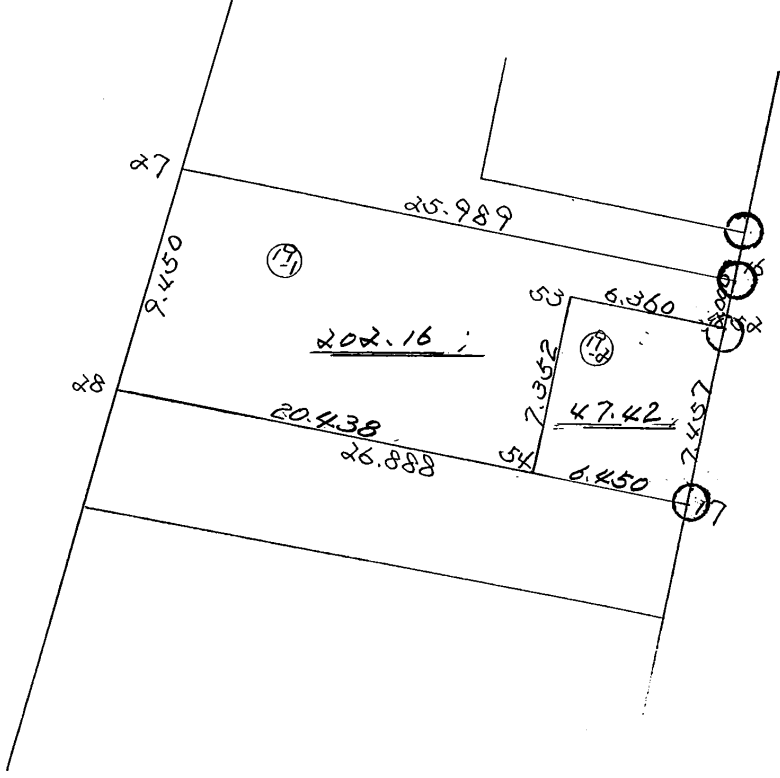


街 廓 原 子 一 覽 表 用 紙 (No 6084)

計算面積 = 坪
 角切面積 =
 換地面積 =

図

略



街廓点坐標及街廓面積計算簿

街廓番号(N₀ 60)

点	方位角(A)			距離(S)	CosA		SinA		X	Y	(3) 複緯距	(4) 複經距	(1) × (4)	(2) × (3)		
					(1) SCosA	(2) S SinA										
A1									2965.423	70310.001						
A2	329	34	20	3.485	+ 3.005	- 1.765	2962.418	70311.766	+ 3.005	- 1.765	- 5.3038	- 5.3038				
I	15	13	57	4.758	+ 4.591	+ 1.250	2957.827	70319.516	+ 10.601	- 2.280	- 10.4675	+ 13.2512				
2	19	40	30	14.608	+ 13.755	+ 4.918	2944.072	70305.598	+ 28.947	+ 3.888	+ 53.4790	+ 142.3613				
5	19	43	0	20.692	+ 19.479	+ 6.981	2924.593	70298.617	+ 62.181	+ 15.787	+ 307.5109	+ 434.0855				
9	19	42	0	40.275	+ 37.917	+ 13.577	2886.676	70285.040	+ 119.577	+ 36.345	+ 1378.0933	+ 1673.4969				
B1	19	45	50	5.840	+ 5.496	+ 1.974	2881.180	70283.066	+ 162.990	+ 51.896	+ 285.2204	+ 321.7422				
B2	59	55	0	4.726	+ 1.865	+ 3.226	2879.315	70279.840	+ 170.351	+ 57.096	+ 106.4840	+ 549.5523				
10	103	17	56	8.877	- 2.042	+ 8.639	2881.357	70271.201	+ 170.174	+ 68.961	- 140.8183	+ 1470.1331				
G	103	21	50	10.111	- 2.337	+ 9.837	2883.694	70261.364	+ 165.795	+ 87.437	- 204.3402	+ 1630.9254				
H	103	34	10	2.029	- 0.476	+ 1.972	2884.170	70259.392	+ 142.982	+ 99.246	- 47.2410	+ 321.4005				
点檢点坐標計算												Σ	+ 2130.7920	+ 6506.9884		
													- 408.1708	- 5.3038		
												倍面積				
												面積				

不二測量株式会社

街廓点坐標及街廓面積計算簿

街廓番号(No. 60) 12

点	方位角(A)			距離(S)	CosA		SinA		x	y	(3) 複緯距	(4) 複経距	(1) × (4)	(2) × (3)
					(1) SCosA	(2) S SinA								
H									2880.170	70259.392				
C	103	13	20	22.265	- 5.184	+ 22.064	2589.354	70237.328	+ 157.322	+ 123.282	- 639.0938	+ 3471.1526		
12	193	19	30	20.156	- 19.613	- 4.645	2908.967	70241.973	+ 132.525	+ 140.701	- 2759.5687	- 615.5786		
13	193	0	40	7.631	- 7.435	- 1.718	2916.402	70243.691	+ 105.477	+ 134.338	- 998.8030	- 181.2094		
14	193	6	40	6.370	- 6.204	- 1.445	2922.606	70245.136	+ 91.838	+ 131.175	- 813.8097	- 132.7059		
15	192	55	0	4.545	- 4.430	- 1.016	2927.036	70246.152	+ 81.204	+ 128.714	- 570.2030	- 82.5032		
19	192	18	40	21.457	- 20.964	- 4.575	2948.000	70250.727	+ 55.810	+ 123.123	- 2581.1505	- 255.3307		
20	192	17	50	4.911	- 4.798	- 1.046	2952.798	70251.773	+ 30.048	+ 117.502	- 563.7745	- 31.4302		
23	193	15	50	11.809	- 11.547	- 2.475	2964.345	70254.248	+ 19.921	+ 115.329	- 614.5882	- 22.4509		
D1	192	14	0	10.075	- 9.847	- 2.185	2974.192	70256.383	- 1.473	+ 110.719	- 1778.7007	+ 5.1304		
D2	238	17	0	6.241	- 6.281	- 5.309	2977.473	70261.692	- 20.819	+ 101.927	- 334.4224	+ 110.5280		
点檢点坐標計算											Σ		+3586.8110	
											倍面積		-11654.1145	-1321.2089
											面積			

不二測量株式会社

街廓点坐標及街廓面積計算簿

街廓番号(No. 60) 131

点	方位角(A)	距離(S)	cosA	sinA	x	y	(3) 複緯距	(4) 複経距	(1) × (4)	(2) × (3)
			(1) S cosA	(2) S sinA						
D2					2977.473	70261.692				
E	284 0 50	26.420	+ 6.098	- 25.634	2971.075	70287.326	- 17.702	+ 70.984	+ 454.1556	+ 453.7730
A1	283 59 50	23.369	+ 5.652	- 22.675	2965.423	70310.001	- 5.652	+ 22.675	+ 128.1591	+ 128.1591
点檢点坐標計算								Σ	+2713.1067	+10675.6915
									-1262.2853	-1326.5127
								倍面積	9349.1786	9349.1788
								面積	$\frac{1}{2} =$	4674.5893
										1414.0637
										4674.500

不二測量株式会社

換地面積計算用紙(不正形用)

角頂	夾角	辺長	方位角	緯距		経距		複経距	倍面積		町地名番
				+	-	+	-		+	-	
9											
B1		5.840	17-45-50	5.496		1.974		+	1.974	10.889	
B2		3.226	59-58-0	1.865		3.226		+	7.174	13.279	
10		8.877	103-17-56		2.802	8.639		+	19.939		38.877
47		9.418	193-58-6		9.373		2.158	-	25.520		39.198
9		13.364	259-5-20	4.250			11.681	+	11.681	47.354	
								--			
				11.815	11.815	13.839	13.839	--		21.582	278.974
								--			206.480
								--		$\frac{1}{2} =$	103.246
								--			(141.231/年)
								--			
								--			
								--			
								--			
								--			
								--			
								--			
								--			
								--			
								--			
								--			
								--			

不二測量株式会社

4674667
(1414071年)

換地面積計算用紙(不正形用)

角頂	夾角	辺長	方位角	緯距		経距		複経距	倍面積		町地名番
				+	-	+	-		+	-	
47											
10		9.618	12-58-0	9.373		2.158		2.158	20.226		
11		4.374	123-21.50		1.211	4.256		5.572		8.666	
45		12.029	195-0.10		9.687		2.596	12.232		99.117	
46		2.771	259-8-20	2.253			0.728	6.908	1.747		
47		3.271	259-8-20	1.872			3.990	3.990	4.212		
				10.698	10.698	6.414	6.414		21.204	107.709	
										22.498	
										$\frac{1}{2} = 41.249 \checkmark$	
										(12.477坪)	

不二測量株式会社

換地面積計算用紙(不正形用)

角頂	夾角	辺長	方位角	緯距		経距		複経距	倍面積		町地名番
				+	-	+	-		+	-	
8								--			
9		7.258	19-42-0	4.831		2.446		+	2.446	15.708	
47		12.361	109-8-20		4.254	11.481		+	14.572		67.182
46		10.271	109-8-20		1.272	9.890		+	31.244		34.600
48		7.228	199-42-20		4.800		2.438	+	31.996		217.572
8		15.133	259-1-40	5.295			14.279	+	14.279	25.299	
								--			
				11.926	11.926	17.217	17.217	--		92.007	318.354
								--			226.347
								--		1/2 =	113.173 ✓
								--			(104.204坪)
								--			
								--			
								--			
								--			
								--			
								--			

不二測量株式会社

換地面積計算用紙(不正形用)

角頂	夾角	辺長	方位角	緯距		經距		複經距	倍面積		町地名番
				+	-	+	-		+	-	
7											
8		4.238	19-42-0	3.990		1.429		1.429	5.781		
48		15.433	199-1-40		5.895	14.779		17.437		89.860	
49		4.221	199-43-20		4.973		1.424	30.992		125.131	
7		15.431	258-57-20	5.878			14.784	14.784	25.020		
				9.868	9.868	14.208	14.208		88.774	212.991	
										122.217	
									1/2	55.108	✓
										(19.997坪)	

不二測量株式会社

換地面積計算用紙(不正形用)

角頂	夾角	辺長	方位角	緯距		経距		複経距	倍面積		町地名番
				+	-	+	-		+	-	
47											
48		4.221	19-43-20	3.970		1.424		+	1.424	5.647	
46		7.223	19-43-20	6.800		3.438		+	5.286	21.944	
45		0.771	109-8-20		0.253	0.728		+	8.452		2.108
11		12.029	15-0-10	9.687		3.596		+	11.776	14.074	
9		5.237	103-21-50		1.326	5.581		+	19.953		26.417
40		22.412	197-46-10		22.959		6.717	+	18.817		394.324
49		6.397	258-57-20	2.678			6.050	+	6.050	12.471	
								--			
				22.538	22.538	12.767	12.767	--		168.246	422.980
								--			246.204
								--		$\frac{1}{2} =$	127.067 ✓
								--			(28.520.14)
								--			
								--			
								--			

不二測量株式会社

換地面積計算用紙(不正形用)

角頂	夾角	辺長	方位角	緯距		経距		複経距	倍面積		町地名番
				+	-	+	-		+	-	
6											
7		12.727	19-42-0	11.982		4.390		+	4.390	11.492	
49		15.431	108-57-20		5.078	14.284		-	23.264		118.642
40		4.397	108-57-20		2.978	6.059		-	44.198		91.243
39		12.727	197-46-10		12.120		0.884	+	46.264		561.981
50		11.125	258-57-10	0.621			10.544	+	31.236	115.640	
6		11.209	258-57-10	0.473			10.696	+	10.696	29.286	
								--			
				19.276	19.276	25.124	25.124	--		206.328	772.416
								--			166.088
								--		$\frac{1}{3} = 200.044$	✓
								--		(25.622 + 7)	
								--			
								--			
								--			
								--			
								--			

不二測量株式会社

換地面積計算用紙(不正形用)

角頂	夾角	辺長	方位角	緯距		経距		複経距	倍面積		町地名番
				+	-	+	-		+	-	
5								--			
6		14.054	19-42-0	15.114		5.412		+	5.412	81.796	
50		11.608	108-57-10		3.470	10.426		+	21.520		78.942
51		14.227	128-33-10		15.478		5.125	+	27.121		418.201
5		11.436	290-18-10	4.237			10.913	+	10.913	44.245	
								--			
				19.151	19.151	16.108	16.108	--		124.44	497.270
								--			571.422
								--		$\frac{1}{2} =$	124.711 ✓
								--			(16.1777)
								--			
								--			
								--			
								--			
								--			
								--			
								--			
								--			
								--			

不二測量株式会社

換地面積計算用紙(不正形用)

角頂	夾角	辺長	方位角	緯距		経距		複経距	倍面積		町地名番
				+	-	+	-		+	-	
4								--			
5		9.372	19-43-0	8.231		3.129		+	3.129	27.519	
51		11.634	110-18-10		4.837	10.913		+	17.171		49.519
50		16.227	18-33-10	15.478		5.195		+	23.279	114.092	
39		11.448	108-52-10		12.621	19.546		+	49.918		177.494
38		24.901	197-49-0		23.207		7.419	+	51.903		1231.412
4		23.259	287-53-40	7.154			22.162	+	22.162	116.191	
								--			
				31.365	31.365	29.781	29.781	--		701.002	1878.224
								--			777.223
								--		$\frac{1}{2} = 1088.611$	
								--			(117.174坪)
								--			
								--			
								--			
								--			
								--			

不二測量株式会社

換地面積計算用紙(不正形用)

角頂	夾角	辺長	方位角	緯距		経距		複経距	倍面積		町地名番
				+	-	+	-		+	-	
U								--			
◁		8.164	19-43-0	7.685		3.754		+	3.254	21.168	
38		23.289	107-53-40		7.156	22.162		+	27.670		198,086
37		8.182	197-49-0		7.790		2.503	-	47.329		368,692
U		23.560	287-57-0	7.201			22.413	+	22.413	102,740	
								--			
				14.944	14.946	24.916	24.916	--		182,904	106,698
								--			382,714
								--		$\frac{1}{2}$	191,397 ✓
								--			(172,897)
								--			
								--			
								--			
								--			
								--			
								--			
								--			
								--			
								--			
								--			
								--			
								--			

不二測量株式会社

換地面積計算用紙(不正形用)

角頂	夾角	辺長	方位角	緯距		経距		複経距	倍面積		町地名番
				+	-	+	-		+	-	
2								--			
3		3,254	19-43-0	3,963		1,998		+	1,998	3,963	
37		23,560	107-57-0		7,261	22,413		+	24,609		178,685
38		4,107	198-14-0		3,801		1,285	+	45,737		178,820
2		23,254	394-1-20	8,999			22,226	+	22,226	189,088	
								--			
				11,162	11,162	20,511	20,511	--		189,371	457,185
								--			178,254
								--		$\frac{1}{2} =$	88,867 ✓
								--			(26,277.9)
								--			
								--			
								--			
								--			
								--			
								--			
								--			
								--			

不二測量株式会社

(60 BL)

換地面積計算用紙

角頂	夾角	辺長	方位角	x		y		複經距	倍面積		町地名番
				+	-	+	-		+	-	
05											⑪ =
1		23.858	289°59'10"	8.154			22.421	22.421		182.820	
a		2.908	19°40'00"	2.738		0.979		43.863		120.096	
b		23.750	109°59'24"		8.119	22.319		20.565	166.967		
05		2.908	197°22'40"		2.773		0.877	0.877		2.431	
				10.892	10.892	22.298	23.298		166.967	305.347	
										138.380	
									1/2	69.190	
											50 11 27 合計 88

換地面積計算用紙(不正形用)

角頂	夾角	辺長	方位角	緯距		経距		複経距	倍面積		町地名番
				+	-	+	-		+	-	
A1								--			
A2		0.485	329-34-30	0.405		1.765		-	1.765		4.300
I		4.758	15-13-50	4.591		1.250		-	2.280		10.467
I		9.154	19-40-30	8.619		0.882		+	2.052	17.686	
44		16.767	109-59-10		5.730	15.757		+	20.891		119.705
24		14.436	197-41-50		13.903		4.449	+	32.199		449.940
A1		11.100	253-59-50	0.455			13.875	+	13.875	47.979	
								--			
				19.670	19.670	20.089	20.089	--		55.665	104.425
								--			112.760
								--			Σ = 249.080
								--			(28.460坪)
								--			
								--			
								--			
								--			
								--			
								--			

不二測量株式会社

換地面積計算用紙(不正形用)

角頂	夾角	辺長	方位角	緯距		経距		複経距	倍面積		町地名番
				+	-	+	-		+	-	
24								--			
44		14.636	17-41-50	13.963		4.849		+	4.849	62.032	
35		7.091	128-59-10		2.824	4.664		+	15.562		57.722
F1		13.896	197-49-30		13.229		4.254	-	17.972		237.751
24		7.069	283-59-50	1.710			1.859	+	4.859	11.708	
								--			
				15.653	15.653	11.113	11.113	--		20.760	275.470
								--			221.710
								--		$\frac{1}{2} =$	100.541
								--			(50.508坪)
								--			
								--			
								--			
								--			
								--			
								--			
								--			
								--			
								--			
								--			

不二測量株式会社

換地面積計算用紙(不正形用)

角頂	夾角	辺長	方位角	緯距		経距		複経距	倍面積		町地名番
				+	-	+	-		+	-	
25											
H		20,305	17-51-40	19,326		6,228		6,228	120,000		
C		22,465	103-13-20		5,184	23,866		28,520		1,78,951	
12		20,156	193-19-30		19,613		4,445	51,939		1012,679	
25		24,271	283-1-30	5,471			23,647	23,647	129,072		
				24,797	24,797	28,372	28,372		249,704	1,97,659	
										947,896	
									$\frac{1}{2} =$	420,948 ✓	
										(1,40,509,48)	

不二測量株式会社

換地面積計算用紙(不正形用)

角頂	夾角	辺長	方位角	緯距		経距		複経距	倍面積		町地名番
				+	-	+	-		+	-	
26								--			
25		4,730	17-48-20	4,408		2,058		+	2,258	13,187	
12		24,271	103-1-30		5,471	23,647		+	27,713		141,291
13		7,131	193-0-00		7,135		1,718	+	49,492		309,1660
41		12,516	285-9-30	3,272			12,950	+	35,894	17,484	
26		12,335	285-9-30	3,226			11,907	+	11,907	38,411	
								--			
				12,906	12,906	25,205	25,205	--		169,110	521,551
								--			312,308
								--		1/2 =	126,154
								--			(1/2 * 25674)
								--			
								--			
								--			
								--			
								--			
								--			
								--			

不二測量株式会社

換地面積計算用紙(不正形用)

角頂	夾角	辺長	方位角	緯距		經距		複經距	倍面積		町地名番
				+	-	+	-		+	-	
27								--			
26		10,470	17-45-50	10,218		4,471		+	4,471	58,295	
41		12,936	105-2-30		3,226	11,907		+	20,249	11,223	
42		4,364	128-13-20		4,125		1,458	+	50,200	190,150	
43		4,909	193-13-20		4,279		1,123	+	28,121	158,098	
15		12,545	123-31-0		2,932	12,198		+	39,195	114,922	
16		2,500	192-18-00		1,854		0,426	+	50,968	99,491	
27		25,959	253-30-10	4,068			25,271	+	25,271	10,044	
								--			
				19,056	19,056	28,275	28,276	--		207,642	104,412
								--			096,770
								--		$\frac{1}{2} =$	198,041 ✓
								--			(100,011) ✓
								--			
								--			
								--			
								--			

不二測量株式会社

換地面積計算用紙(不正形用)

角頂	夾角	辺長	方位角	緯距		経距		複経距	倍面積		町地名番
				+	-	+	-		+	-	
42								--			
41		4.261	13-13-20	4.195		1.456		+	1.456	2.017	
13		12.518	105-0-30		9.272	13.089		+	14.792		49.040
14		4.370	103-6-40		4.204		1.445	-	25.627		148.929
42		12.528	285-11-0	3.281			12.991	+	12.991	29.670	
								--			
				9.471	9.476	13.536	13.536	--		48.609	205.042
								--			159.540
								--		Σ =	79.670 ✓
								--			(24.101 49)
								--			
								--			
								--			
								--			
								--			
								--			
								--			
								--			

不二測量株式会社

換地面積計算用紙(不正形用)

角頂	夾角	辺長	方位角	緯距		経距		複経距	倍面積		町地名番
				+	-	+	-		+	-	
43								--			
42		4,909	10-13-20	4,779		1,123		+	1,123	4,566	
14		12,525	105-11-0		3,281	12,991		-+	14,337		47,009
15		4,545	192-55-0		4,430		1,016	+	25,412		112,575
43		12,345	283-31-0	2,932			12,198	+	12,198	45,764	
								--			
				7,711	7,711	10,214	10,214	--		41,130	159,014
								--			118,484
								--		1 =	159,244 ✓
								--			(12,920 等)
								--			
								--			
								--			
								--			
								--			
								--			
								--			
								--			
								--			

不二測量株式会社

60BL

換地面積計算用紙 (不正形用)

角頂	夾角	辺長	方位角	緯距		経距		複経距	倍面積		町地名番
				+	-	+	-		+	-	
	⑫										⑫
28											
27		9.450	174550	9.000		2883					
16		25.989	1035010		6068	25271					
52		2.000	1921840		1984		0.426				
53		6.969	2203010	1.991		6206					
54		7.042	190102		7164		1.654				
28		20.200	283340	4.225		19.975					
										202.161	

不二測量株式会社

60BL

換地面積計算用紙 (不正形用)

角頂	夾角	辺長	方位角	緯距		経距		複経距	倍面積		町地名番
				+	-	+	-		+	-	
	②										②
54											
53		7072	1002	7164		1254					
52		6360	10200	19		1491	6206				
17		7457	192	1840		7286	1590				
54		6470	283	340	1.173		6270				
										47.024	

不二測量株式会社

換地面積計算用紙(不正形用)

角頂	夾角	辺長	方位角	緯距		経距		複経距	倍面積		町地名番
				+	-	+	-		+	-	
29								--			
28		4.799	17-40-20	4.573		1.457		+	1.457	6.862	
17		21.885	103-34-0		6.308	21.138		+	29.952		183.260
18		4.909	192-18-00		4.796		1.447	+	54.113		249.669
29		27.339	253-49-10	6.531			26.545	+	26.545	173.884	
								--			
				11.104	11.104	27.575	27.575	--		150.046	442.929
								--			263.852
								--		$\frac{1}{2} =$	131.441
								--			(109.7604)
								--			
								--			
								--			
								--			
								--			
								--			
								--			
								--			
								--			

不二測量株式会社

換地面積計算用紙(不正形用)

角頂	夾角	辺長	方位角	緯距		経距		複経距	倍面積		町地名番
				+	-	+	-		+	-	
30								--			
29		5.223	18-3-40	4.966		1.619		+	1.619	8.439	
18		27.239	103-49-10		6.531	26.545		+	29.786		194.532
19		5.691	192-15-40		4.974		1.056	+	1.244		274.800
30		27.859	280-34-30	6.539		27.481		+	27.081	177.082	
								--			
				11.505	11.505	28.167	28.167	--		185.121	469.035
								--			284.218
								--		$\frac{1}{2} =$	142.107 ✓
								--			(43.987坪)
								--			
								--			
								--			
								--			
								--			
								--			
								--			
								--			
								--			
								--			

不二測量株式会社

換地面積計算用紙(不正形用)

角頂	夾角	辺長	方位角	緯距		経距		複経距	倍面積		町地名番
				+	-	+	-		+	-	
31								--			
30		4,852	17-21-50	4,660		1,457		+	1,457	6,709	
19		27,859	103-36-30		6,539	27,451		+	27,995		196,137
20		4,811	192-17-50		4,798		1,846	+	56,830		268,831
31		28,391	283-39-0	4,477			27,492	+	27,492	183,464	
								--			
				11,337	11,337	28,538	28,538	--		190,253	464,968
								--			464,968
								--			274,616
								--			274,616
								--			137,307
								--		1/2 =	137,307
								--			21,535
								--			(41,462) 坪
								--			
								--			
								--			
								--			
								--			
								--			
								--			

不二測量株式会社

60BL

角頂	夾角	邊長	方位角	緯距		經距		複經距	倍面積		町地名番
				+	-	+	-		+	-	
	20										20
32											
31		6381	17 55 40	6072		1964					
20		28291	103 39 0		6677	27492					
21		6390	192 55 2		6248		1309				
32		28940	283 41 52	6853			28117				
										182.448	

換地面積計算用紙 (不正形用)

不二測量株式会社

60BL

角頂	夾角	辺長	方位角	緯距		経距		複経距	倍面積		町地名番
				+	-	+	-		+	-	
	⊙										⊙
34											
32		5408	175540	5145		1665					
21		28.940	1034152			6853	28.117				
23		5.419	192552			5299		1.136			
34		29.490	2834440	7007				28.646			
										157.913	

換地面積計算用紙 (不正形用)

不二測量株式会社

換地面積計算用紙(不正形用)

角頂	夾角	辺長	方位角	緯距		経距		複経距	倍面積		町地名番
				+	-	+	-		+	-	
E								--			
32		24.430	17-52-50	18.237		4.432		+	4.432	69.882	
23		29.490	103-42-40		7.507	28.446		+	37.510		262.832
D1		10.975	192-14-0		9.847		2.135	+	44.021		639.414
D2		4.241	238-17-0		2.281		5.309	+	56.577		185.639
E		26.420	284-0-50	4.398			25.634	+	25.634	164.086	
								--			
				29.135	29.135	30.978	30.978	--		224.888	1079.275
								--			243.987
								--			426.990
								--			(129.165坪)
								--			
								--			
								--			
								--			
								--			
								--			
								--			

不二測量株式会社

換地面積計算用紙(不正形用)

不二測量株式会社

角頂	夾角	辺長	方位角	緯距		經距		複經距	倍面積		町地名番
				+	-	+	-		+	-	
F								--			
35		13,324	17-49-30	13,229		4,254		+	4,254	16,276	
36		5,408	17-32-40	5,191		1,641		+	10,149	52,683	
37		4,107	18-10-0	3,901		1,285		+	13,925	11,025	
39		33,053	17-49-0	31,497		10,122		+	24,482	771,199	
G		34,737	17-46-10	33,979		10,601		+	45,205	14,960,396	
H		2,029	102-34-10		2,476	1,972		-	57,278		37,503
25		20,305	197-51-40		19,326		4,228	-	53,522		1034066
26		1,730	197-48-20		6,408		2,058	+	45,236		299972
28		20,120	197-45-50		22,618		7,054	+	36,124		795078
29		4,799	197-46-20		4,573		1,457	-	27,613		126274
30		5,223	198-31-40		4,966		1,617	-	24,537		121,050
31		4,882	197-21-50		4,600		1,457	+	21,461		100,000
34		11,789	197-55-40		11,217		3,629	+	16,375		100,678
E		14,434	197-52-50		13,737		4,032	+	8,314		114209
F		2,000	283-59-50	2,084		1,941		-	1,941	0,959	
								--			

