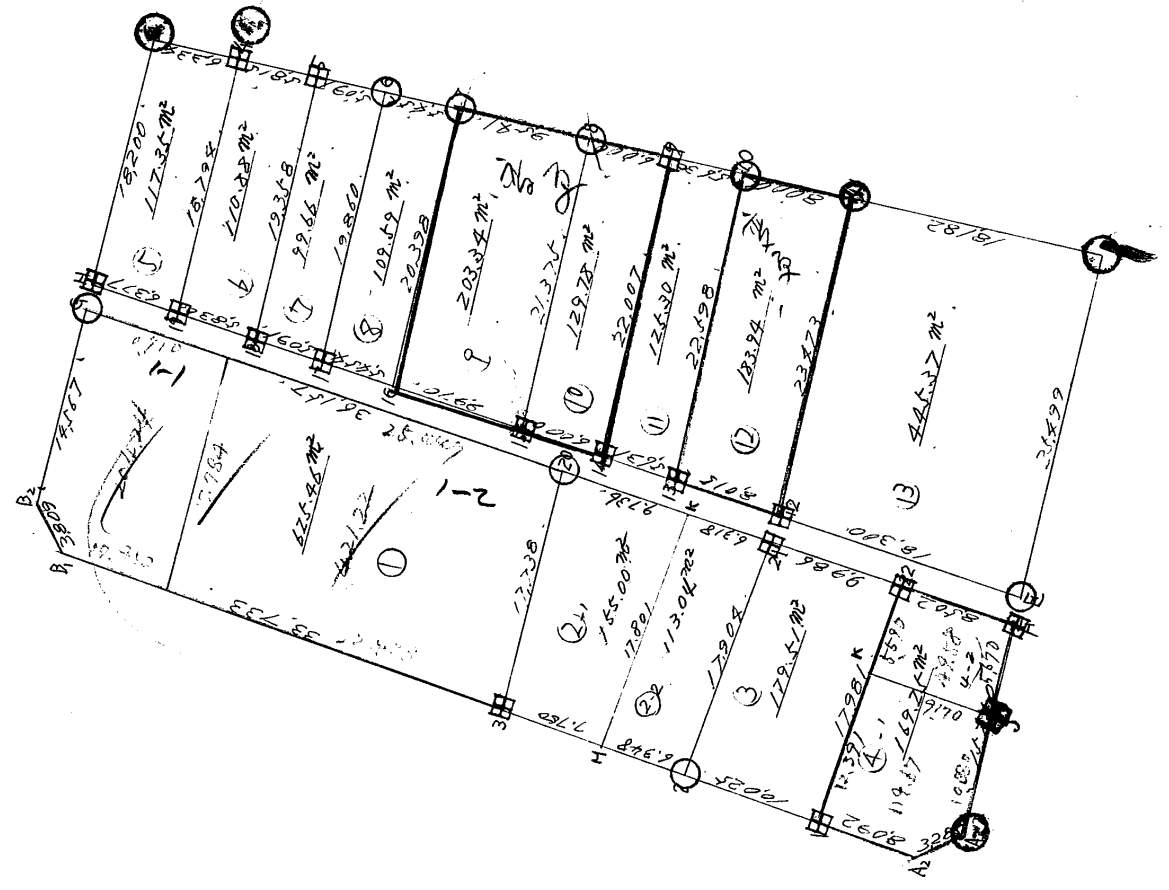
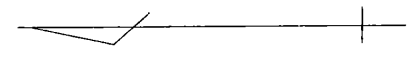


街 廓 原 子 一 覽 表 用 紙 (NO. 5P BL)

略

図

計算面積 = 17,200
 角切面積 = 17,200
 換地面積 = 17,200



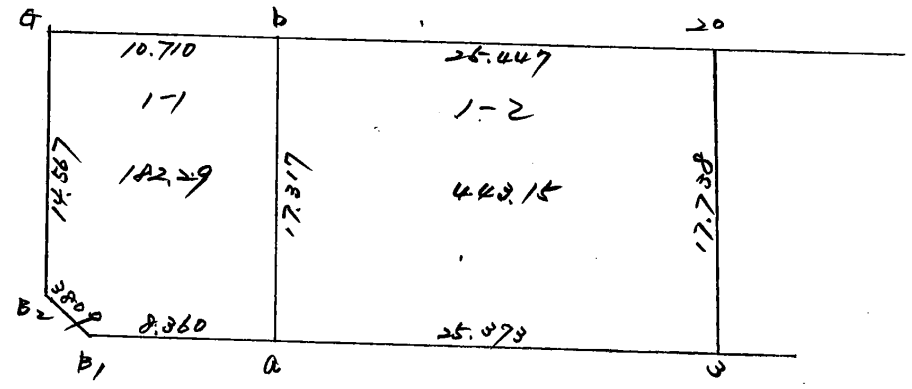
Handwritten signature or initials.

鄂原于一覽長川算(%)

略 圖

球
計算面積
角切面積
換地面積

吉照跡染 59 BL
分割

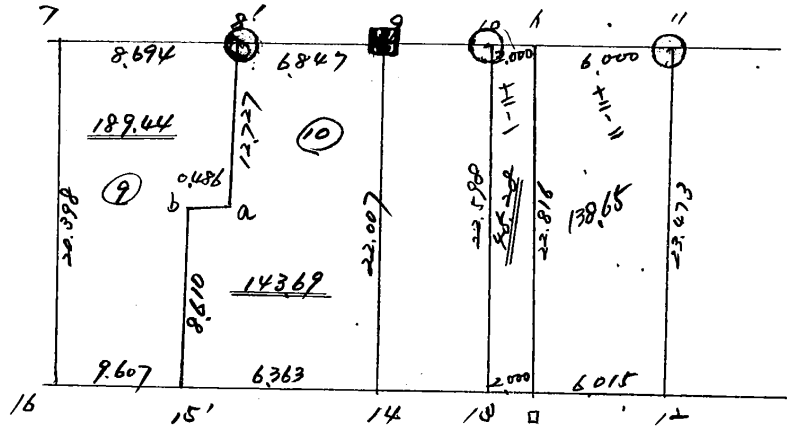


街 郭 原 子 一 覽 表 用 紙 (No. 111)

11

11

計算面積
 算定面積
 換地面積



街廓点坐標及街廓面積計算簿

街廓番号 (No. 59) | X |

点	方位角(A)			距離(S)	CosA		SinA		X	Y	(3) 複緯距	(4) 複經距	(1) × (4)	(2) × (3)				
					(1) SCosA	(2) S SinA												
F								2879,180	70263,224									
A1	283	15	30	15,750	+	3,612	-	15,330	2875,568	70278,554	+	3,612	-	15,330	-	55,3719	-	55,3719
A2	333	42	30	3,285	+	2,945	-	1,455	2872,623	70280,009	+	10,169	-	32,115	-	94,5786	-	14,7958
U	19	49	20	32,215	+	30,306	+	10,924	2842,317	70269,085	+	43,420	-	22,646	-	686,3096	+	474,3200
B ₁	19	51	20	33,733	+	31,728	+	11,457	2810,589	70257,628	+	105,454	-	0,265	-	8,4079	+	1208,1864
B ₂	41	33	20	3,809	+	1,814	+	3,349	2808,775	70254,279	+	138,996	+	14,541	+	26,3773	+	465,4976
H	104	12	40	16,567	-	4,067	+	16,060	2812,842	70238,219	+	136,743	+	33,950	-	138,0746	+	2196,0925
C	104	9	20	18,200	-	4,451	+	17,647	2817,293	70220,572	+	128,225	+	67,657	-	301,1413	+	2262,7865
G	193	19	40	6,334	-	6,163	-	1,460	2823,456	70222,032	+	117,611	+	83,844	-	516,7305	-	171,7220
F	193	7	10	5,815	-	5,663	-	1,320	2829,119	70223,352	+	105,785	+	81,064	-	459,0654	-	139,6362
9	193	4	10	26,086	-	25,410	-	5,899	2854,529	70229,251	+	74,712	+	73,845	-	1876,4014	-	440,7260
点檢点坐標計算												Σ						
												倍面積						
												面積						

不二測量株式会社

街廓点坐標及街廓面積計算簿

街廓番号 (No. 59)

点	方位角(A)			距離(S)	cosA	sinA	x	y	(3) 複緯距	(4) 複經距	(1) × (4)	(2) × (3)
					(1) S cosA	(2) S sinA						
7							2854.529	70229.251				
D	193	6	20	31.818	- 30.989	- 7.214	2885.518	70236.465	+ 18.313	+ 60.782	- 1882.029	- 102.1099
F	283	19	30	27.499	+ 6.338	- 26.759	2879.180	70263.224	- 6.338	+ 26.759	+ 169.5985	+ 169.5985
点檢点坐標計算										Σ	- 6018.1051	- 954.2518
											+ 195.9758	+ 6776.2815
										倍面積	5822.1290	5822.1297
										面積	$\frac{1}{2}$	2911.0646
												(280.597坪)

不二測量株式会社

面積計算簿

~~12~~

593C

番号 (No. 1-1)

点	方位角(A)	距離(S)	Cos A	Sin A	(1) S Cos A	(2) S Sin A	x	y	(3) 複経距	(1) × (3)
b										
a	2832748	17.017			+ 4.032	- 16.842			- 16.842	- 679.06
B ₁	195720	8360			+ 7863	+ 2839			- 0.845	- 242.534
B ₂	613320	3809			+ 1814	+ 3349			- 24.657	- 44.729
g	1041240	16.587			- 3.576	+ 14.121			- 7.187	+ 25.700
b	1985310	10.710			- 10.133	- 3.467			+ 0.467	- 35.131
					12.709	20.009				
点檢点坐標計算									Σ + 25.700	
									- 390.298	
									倍面積	364.598 _{m²}
									面積	182.299

面積計算簿

番号 (NO. 1-2)

点	方位角(A)	距離(S)	Cos A	Sin A	(1) S Cos A	(2) S Sin A	x	y	(3) 複経距	(1) × (3)
20										
0	83°50'30"	17.738			+ 4.204	- 17.223			- 17.223	- 73.094
a	195°12'0"	25.823	940552	338650	+ 23.864	+ 8.618			- 25.828	- 616.385
b	103°27'48"	17.817			- 4.032	+ 16.842			- 0.368	+ 1.483
20	198°50'10"	25.447	946164	323688	- 24.077	- 8.237			+ 8.237	- 198.322
					28.109	25.460				
点検点坐標計算									Σ +	1.483
									倍面積	887.801
									面積	886.318 _{m²}
										443.159

59 B2.

211

換地面積計算用紙(不正形用)

角頂	夾角	辺長	方位角	緯距		経距		複経距	倍面積		町地名番
				+	-	+	-		+	-	
								--			
20	(9.755)	17.738	108 52 30		4.244	17.223		+	17.223		78.994
K	(5.354)	9.736	178 53 10		9.212		0.161	+	21.295		282.289
17	(9.790)	17.801	29 15 40	6.164			16.700	+	11.444	70.540	
3	(4.262)	7.750	19 49 20	7.292		2.628		-	2.628		19.163
								--			
				13.456	13.456	19.851	19.851	--		70.540	380.546
								--			
								--			210.006
								--		1/2	156.220 ^{70°} ✓
								--			(46.88 ^{70°})
								--			
								--			
								--			
								--			
								--			
								--			
								--			
								--			
								--			

不二測量株式会社

換地面積計算用紙(不正形用)

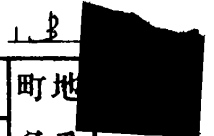
角頂	夾角	辺長	方位角	緯距		経距		複経距	倍面積		町地名番
				+	-	+	-		+	-	
M								--			
K	(2.790)	17.801	110 15 40		6.164	16.700		T 16.700		102.938	
21	(2.472)	6.318	198 53 10		5.972		2.145	T 2.145		127.440	
Z	(2.847)	17.904	292 9 40	6.170			16.808	T 16.808	27.137		
M	(2.491)	6.348	19 49 20	5.972		2.145		-- 2.145		12.857	
								--			
				12.142	12.142	18.253	18.253	--	27.137	303.225	
								--			
								--		226.098	
								--	1/2	113.049	
								--		(24.19)	
								--			
								--			
								--			
								--			
								--			
								--			
								--			

不二測量株式会社

換地面積計算用紙(不正形用)

角頂	夾角	辺長	方位角	緯距		経距		複経距	倍面積		町地名番
				+	-	+	-		+	-	
/								--			
2		14.025	19-49-20	9.431		3.400		7	3.400	32,065	
21		17.902	110-9-40		4.171	16.807		7	20.607	145,678	
22		9.986	179-23-0		9.420		3.214	7	37.101	349,482	
/		17.981	290-2-0	4.160		16.823		7	16.823	104,060	
								--		106,125	495,160
				15.591	15.591	20.207	20.207	--			359,035
								--		1/2 =	179,517 ✓
								--			(54,300) (註)
								--			
								--			
								--			
								--			
								--			
								--			
								--			
								--			
								--			
								--			
								--			

不二測量株式会社



換地面積計算用紙(不正形用)

角頂	夾角	辺長	方位角	緯距		經距		複經距	倍面積		町地名番
				+	-	+	-		+	-	
19								--			
H		6.377	18-40-00	6.341		2.042		7-	2.142	12.305	
C		18.200	104-9-20		4.451	17.547		7-	21.701	96.724	
4		6.336	19-19-42		6.103		1.460	7-	27.918	233.688	
19		18.794	284-5-0	4.573			18.229	7-	18.229	28.561	
								--		95.696	330.412
				10.614	10.614	19.629	19.629	--			234.716
								--		$\frac{1}{2} =$	117.358 ✓
								--			(35.500)
								--			
								--			
								--			
								--			
								--			
								--			
								--			
								--			

不二測量株式会社

換地面積計算用紙(不正形用)

角頂	夾角	辺長	方位角	緯距		経距		複経距	倍面積		町地名番
				+	-	+	-		+	-	
18								--			
19		5.830	18-40-40	5.523		18.67		7	1.867	10.211	
4		18.794	104-5-0		4.573	18.229		7	21.869	100.436	
5		5.815	193-7-10		5.163		1.220	7	0.872	220.102	
18		19.358	284-5-30	4.713		18.776		7	18.776	80.491	
								--		92.802	220.550
				10.236	10.236	20.086	20.086	--			221.766
								--		1/5 =	10.850 ✓
								--			(10.850 坪)
								--			
								--			
								--			
								--			
								--			
								--			
								--			
								--			
								--			
								--			
								--			
								--			
								--			
								--			
								--			
								--			
								--			

不二測量株式会社

換地面積計算用紙（不正形用）

角頂	夾角	辺長	方位角	總 距		經 距		複 經 距	倍 面 積		町地名番
				+	-	+	-		+	-	
17								--			
18		5.991	18-43-10	4.822		1.630		+	1.434	7.879	
5		19.358	104-5-30		4.713	18.276		7-	22.924	103.596	
6		5.991	193-4-10		4.959		1.151	7-	39.669	196.718	
17		19.860	284-8-10	4.850			19.259	+	19.259	93.406	
								--		101.285	200.611
				9.672	9.672	20.410	20.410	--			199.328
								--		4 =	99.668 ✓
								--			(20.140平)

不二測量株式会社

換地面積計算用紙(不正形用)

角頂	夾角	辺長	方位角	緯距		經距		複經距	倍面積		町地名番
				+	-	+	-		+	-	
16								--			
17		5.450	184-10	5.165		1.750		7	1.750	9.200	
6		19.860	104-8-10		4.850	19.259		7-	20.749		110.031
7		5.450	193-4-10		5.313		1.233	7-	40.725		216.680
16		20.398	284-11-0	4.998		19.776		7-	19.776	98.840	
								--		107.578	122.271
				10.163	10.163	21.009	21.009	--			219.190
								--		$\frac{1}{2} = 109.596$	✓
								--		(109.152坪)	
								--			
								--			
								--			
								--			
								--			
								--			
								--			
								--			

不二測量株式会社

面積計算簿

59

番号 (No. 2)

点	方位角(A)	距離(S)	Cos A	Sin A	(1) S Cos A	(2) S Sin A	x	y	(3) 複経距	(1) × (3)
15'										
16	184310	9607	947101	320934	+ 9099	+ 3083			+ 5.085	+ 28.052
7	104110	20398			- 4998	+ 19776			+ 25.942	- 129.658
8'	193410	8694	914097	226132	- 8469	- 1966			+ 43.752	- 370.535
b	283640	12727			+ 2887	- 12395			+ 29.391	+ 84.851
a	1931917	0486			- 0.473	- 0.112			+ 16.884	- 7.986
15'	283640	8610			+ 1.953	- 8.386			+ 8.386	+ 16.386
					13.940	22.859				
点檢点坐標計算									Σ I	129.289
									倍面積	508.179
									面積	378.890 _{m²}
										189.445

面積計算簿

59

番号 (No. 10)

点	方位角(A)			距離(S)	Cos A	sin A	(1) S Cos A	(2) S sin A	x	y	(3) 複経距	(1) × (3)
14												
15	19	7	20	6.000			+ 5.669	+ 1.965			+ 1.965	+ 11.139
15'	18	43	10	0.363			+ 0.344	+ 0.116			+ 4.046	+ 1.391
a	103	6	40	8.610			- 1.953	+ 8.386			+ 12.548	- 24.506
b	13	19	17	0.486			+ 0.473	+ 0.112			+ 21.046	+ 9.954
8'	103	6	40	12.727			- 2.887	+ 12.395			+ 33.583	- 96.867
9	193	4	10	6.847			- 6.670	- 1.548			+ 44.400	- 296.148
14	283	11	20	22.007			+ 5.024	- 21.426			+ 21.426	+ 107.604
							11.570	22.974				
点檢点坐標計算											Σ ↑	130.128
											-	47.521
											倍面積	287.393 _{m²}
											面積	143.696

換地面積計算用紙(不正形用)

角頂	夾角	辺長	方位角	緯距		経距		複経距	倍面積		町地名番
				+	-	+	-		+	-	
13								--			
14		5.831	19-7-20	5.820		1.845		+	1.845	9.815	
9		22.907	103-11-20		5.824	21.826		+	25.116	126.188	
10		5.836	195-6-20		5.839		1.278	+	45.264	248.454	
13		22.598	283-17-10	5.193			21.993	+	21.993	114.209	
								--		124.024	374.638
				10.513	10.513	28.371	28.371	--			250.612
								--		$\frac{1}{2} =$	125.306 ✓
								--			(37.905坪)
								--			
								--			
								--			
								--			
								--			
								--			
								--			
								--			
								--			
								--			
								--			
								--			
								--			
								--			
								--			
								--			

不二測量株式会社

(59 BL)

換地面積計算用紙

角頂	夾角	辺長	方位角	x		y		複經距	倍面積		町地名番
				+	-	+	-		+	-	
11											十二二
12		23 473	283	21 40	5 424		22 838	22 838		123.870	
口		6 015	19	22 30	5 674		1 995	43 687		247.845	
1		22 816	103	18 48		5 254	22 203	19 483	102 363		
11		6 000	193	6 20		5 844		1 360	1 360	7.947	
									102 363	379.665	
										277.302	
									1/2	138.651	

換地面積計算用紙(不正形用)

角頂	夾角	辺長	方位角	緯距		経距		複経距	倍面積		町地名番
				+	-	+	-		+	-	
E								--			
12		18,200	19-27-40	17,255		4,097		+	4,097	105,200	
11		23,470	103-21-40		5,424	22,838		+	25,262		190,010
10		18,180	193-6-20		17,208		4,122	+	50,768		951,769
E		25,499	283-19-30	5,877			24,813	+	24,813	145,826	
								--		251,029	1141,780
				20,102	20,102	22,206	22,206	--			290,250
								--		1/2 =	425,376
								--			(104,226坪)
								--			
								--			
								--			
								--			
								--			
								--			
								--			
								--			
								--			
								--			
								--			
								--			
								--			

不二測量株式会社

59BL 154

換地面積計算用紙(不正形用)

角頂	夾角	辺長	方位角	緯距		經距		複經距	倍面積		町地名番
				+	-	+	-		+	-	
G											
H	✓	2,000	104-12-40		0.491	1.939		+	1.939		2,952
I		12,207	198-40-40		11.564		3,909	--	0.224	0.358	
J		20,575	198-40-10		19.430		6.684	--	10.524	206.481	
K		11,631	199-7-20		10.988		3.810	--	20.918	229.867	
L		8,015	199-22-30		7.561		2.659	--	27.387	207.070	
E		18,300	199-27-40		12.255		4.097	--	36.143	623.647	
F	✓	2,000	280-19-30	0.461			1.946	--	24.136		20,369
22		2,502	19-36-0	8.009		2.252		--	43.280		346.629
21		9,985	19-23-0	9.420		3.314		--	37.144		349.610
G		52,211	19-53-10	49.400		16.900		--	16,900		204,860
								--	1265.426	1562.420	
				47.290	47.290	26.005	25.005	--			286.227
								--	1/2 =	143.498	✓
								--			(285,408坪)

不二測量株式会社

(280,582坪)