

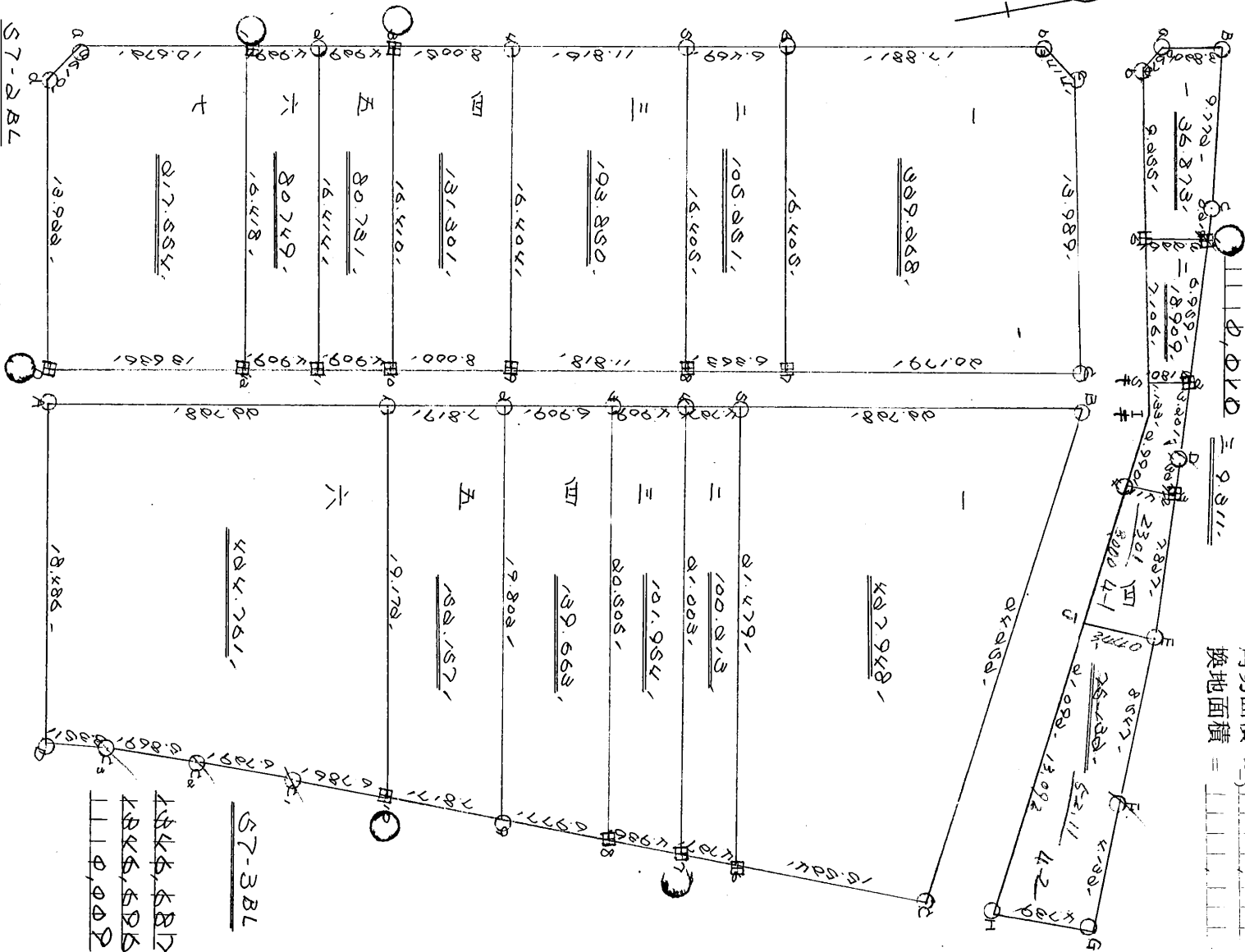
街廓原子一覽表用紙 (No. 5784)

略 1440, 015' 図

1440, 015'

計算面積 = 1110, 015'
 角切面積 = 1110, 015'
 換地面積 = 1110, 015'

坪



街角点座標及街区面積計算簿

街区番号 (No. 57-1B2)

点	方向角(A)	距離(S)	cos A	sin A	x	y	(3) 複緯距	(4) 複経距	(1) × (4)	(2) × (3)	
			(1) S cos A	(2) S sin A							
A					0.826855	70161310					
B	103 36 36	3.820	3.728	0.834	0.826855	70160478					
C	109 3 39	9.770	3.191	9.026	0.826855	70151242					
D	111 38 09	10.380	3.828	9.548	0.826855	70141594					
E	113 00 40	9.153	3.530	8.400	0.826855	70133192					
F	115 7 55	8.547	3.580	7.728	0.826855	70125454					
G	118 19 52	4.130	1.768	3.738	0.826855	7011719					
H	128 14 10	4.739	4.501	1.483	0.826855	70108200					
I	300 48 59	24.080	12.319	20.693	0.826855	70104895					
D	083 1 44	17.494	3.944	17.044	0.826855	70169939					
A	306 17 11	0.572	0.559	0.373	0.826855	70161310					
点検点座標計算											
								Σ			
								倍面積 面積			140.015

不二測量株式会社

57-184

換地面積計算用紙 (不正形用)

角頂	夾角	辺長	方位角	緯距		経距		複経距	倍面積		町地名番
				+	-	+	-		+	-	
								--			
a								--			
B		3.220	125.54.36	3.228		0.834		--			
C		0.773	109.03.35		3.191	0.836		--			
1		0.219	111.38.09		0.081	0.804		--			
b		3.225	125.54.28		3.102	0.884		--			
b		2.055	83.14.44	0.087		0.017		--			
a		0.522	86.17.11	0.559		0.573		--			
								--		36.820	
								--			
								--			
								--			
								--			
								--			
								--			
								--			
								--			

不二測量株式会社

S7-1BL

換地面積計算用紙 (不正形用)

角頂	夾角	辺長	方位角	緯距		経距		複経距	倍面積		町地名番
				+	-	+	-		+	-	
	111							--			
6								--			
1		3,206.15	54.28	1,108		0,884		--			
2		6,559	111.38	0,487		0,469		--			
5		0,180	91.20	0,487		0,430		--			
6		7,106	0.83	1,600		6,903		--			
								--		18,909	
								--			
								--			
								--			
								--			
								--			
								--			
								--			
								--			
								--			
								--			
								--			
								--			
								--			
								--			
								--			

不二測量株式会社

57-1BL

換地面積計算用紙 (不正形用)

角頂	夾角	辺長	方位角	緯距		経距		複経距	倍面積		町地名番
				+	-	+	-		+	-	
S											
Q		2.180	111.00-57	0.157		0.430					
D		1.800	111.38-29		1.180	0.975					
S		1.407	113.00-40		0.825	1.018					
K		2.410	103.10-17		0.815	0.950					
I		2.990	100.45-59	1.530		12.029					
S		1.130	103.144	0.255		1.104					
											9.1211

不二測量株式会社

街角点座標及街区面積計算簿

街区番号 (No. 57-284)

点	方向角(A)	距離(S)	cos A	sin A	x	y	(3) 複緯距	(4) 複経距	(1) × (4)	(2) × (3)
			(1) S cos A	(2) S sin A						
a					2896507	70177761				
v	103058	28.535	27.857	6.184	2868670	70171577				
b	100810	36.166	35.013	7.809	2833357	70163768				
c	1574059	13.414	1.834	2.880	2834503	70160888				
C	103236	13.989	3.181	13.623	2834704	70147065				
10	1900814	36.178	34.853	12.131	2889557	70159396				
D	1900857	13.536	13.305	2.986	2900860	70160380				
d	283015	13.900	3.215	13.546	2899647	70175908				
a	3094057	3.519	3.120	1.883	2896507	70177761				
点検点座標計算								Σ		
								倍面積 面積		1138.687

不二測量株式会社

57-284

換地面積計算用紙(不正形用)

角頂	夾角	辺長	方位角	緯距		経距		複経距	倍面積		町地名番
				+	-	+	-		+	-	
6											
b		17.88	102°28'10"	17.460		3.861					
c		13.57	157°30'59"	1.834		2.820					
c		13.98	123°8'36"		6.181	13.623					
7		20.77	126°28'14"		19.704	4.057					
6		16.40	157°08'40"	3.091		16.002					
										4019.068	

不二測量株式会社

S7-2BL

換地面積計算用紙 (不正形用)

角頂	夾角	辺長	方位角	緯距		経距		複経距	倍面積		町地名番
				+	-	+	-		+	-	
	二							--			
5								--			
6		5,469.10	28°10'	5,316		1,153		--			
7		15,405.10	98°40'		17,097	15,007		--			
8		5,367.90	28°14'		6,024	1,674		--			
5		15,405.08	15°35'	14,433		15,000		--			
								--		105,057	
								--			
								--			
								--			
								--			
								--			
								--			
								--			
								--			
								--			
								--			

不二測量株式会社

S7-2BL

換地面積計算用紙 (不正形用)

角頂	夾角	辺長	方位角	緯距		経距		複経距	倍面積		町地名番
				+	-	+	-		+	-	
	111							--			
4								--			
5		11.815	00810	11.537		0.501		--			
8		16.409	001533		13.433	1.6050		--			
9		11.828	000814		11.539	0.505		--			
4		16.404	00170	13.490		1.6009		--			
								--		193.850	
								--			
								--			
								--			
								--			
								--			
								--			
								--			
								--			
								--			
								--			
								--			

不二測量株式会社

S7-282

換地面積計算用紙(不正形用)

角頂	夾角	辺長	方位角	緯距		経距		複経距	倍面積		町地名番
				+	-	+	-		+	-	
	107							--			
8								--			
4		8.205	101°52'58"	7.815		1.285		--			
9		15.404	100°17'0"		13.490	1.609		--			
10		8.000	88°28'14"		7.811	1.208		--			
3		15.410	88°15'52"	13.485		1.605		--			
								--		131.40	
								--			
								--			
								--			
								--			
								--			
								--			
								--			
								--			
								--			
								--			
								--			
								--			
								--			
								--			
								--			

不二測量株式会社

57-2BL

換地面積計算用紙 (不正形用)

角頂	夾角	辺長	方位角	緯距		経距		復経距	倍面積		町地名番
				+	-	+	-		+	-	
	5							--			
2								--			
3		4.569	103.058	4.270		1.068		--			
10		15.410	108.156		3.286	15.036		--			
11		4.909	98.081		4.295	1.060		--			
2		15.414	108.157	3.457		15.044		--			
								--			80.737
								--			
								--			
								--			
								--			
								--			
								--			
								--			
								--			
								--			
								--			
								--			

不二測量株式会社

五

換地面積計算用紙 (不正形用)

角頂	夾角	辺長	方位角	緯距		経距		複経距	倍面積		町地名番
				+	-	+	-		+	-	
	六							--			
/								--			
α		4829.1030148		4215		1058		--			
//		16414.101137		13457		16044		--			
102		4909.200811		4283		1060		--			
/		16418.085703		13448		16053		--			
								--			80.749 /
								--			
								--			
								--			
								--			
								--			
								--			
								--			
								--			

不二測量株式会社

57-284 111

換地面積計算用紙 (不正形用)

角頂	夾角	辺長	方位角	緯距		経距		複経距	倍面積		町地名番
				+	-	+	-		+	-	
	7							--			
Q								--			
1		10.878	103058	10.418		0.460		--			
12		15.448	107000		14.448	15.058		--			
D		13.624	106000		13.624	0.000		--			
d		13.800	107015	13.800		13.800		--			
a		15.240	107017	15.240		1.000		--			
								--		0.2554	
								--			
								--			
								--			
								--			
								--			
								--			
								--			
								--			
								--			
								--			
								--			
								--			
								--			

不二測量株式会社

七

街角点座標及街区面積計算簿

街区番号 (No. 57-3BL)

点	方向角(A)	距離(S)	cosA	sinA	x	y	(3) 複緯距	(4) 複經距	(1) × (4)	(2) × (3)
			(1) S cosA	(2) S sinA						
A					2903.315	70150.419				
1	102°44'13"	22.728	0.1198	4.882	2881.117	70155.537				
5	103°11'10"	24.352	0.1783	5.028	2897.334	70150.256				
B	103°34'45"	22.728	0.1783	4.950	2835.151	70145.306				
C	100°44'39"	24.252	0.1398	2.084	2847.549	70144.462				
6	98°02'19"	15.524	0.1473	4.893	2862.082	70149.385				
9	98°18'15"	16.640	0.1579	5.026	2878.080	70144.581				
10	97°28'30"	7.817	0.1470	2.034	2885.550	70136.885				
C1	95°44'24"	6.786	0.1532	1.841	2892.082	70138.726				
C2	94°14'49"	6.722	0.1522	1.856	2898.604	70140.382				
C3	93°02'07"	5.869	0.1710	1.857	2904.314	70141.739				
D	91°58'14"	3.051	0.1878	0.695	2907.592	70142.434				
A	283°02'52"	18.486	0.1277	1.798	2903.315	70150.419				
点検点座標計算								Σ		
								倍面積 面積		1346687

不二測量株式会社

57-3BL 111

換地面積計算用紙 (不正形用)

角頂	夾角	辺長	方位角	緯距		経距		複経距	倍面積		町地名番
				+	-	+	-		+	-	
								--			
S								--			
B		20,728	121°34'45"	02,185		4,960		--			
C		24,253	120°44'39"		10,159	02,844		--			
G		15,124	128°02'19"		14,755		4,893	--			
S		21,679	083°19'21"	4,948			20,901	--			
								--		467,948	
								--			
								--			
								--			
								--			
								--			
								--			
								--			
								--			
								--			
								--			
								--			
								--			
								--			

不二測量株式会社

S7-3BL

換地面積計算用紙(不正形用)

角頂	夾角	辺長	方位角	緯距		経距		複経距	倍面積		町地名番
				+	-	+	-		+	-	
	111							--			
4								--			
5		4.207	103.31.10	4.615		1.025		--			
6		0.429	103.19.12		4.948	0.901		--			
7		4.207	98.18.15		4.488	1.484		--			
4		0.103	88.15.10	4.821		0.440		--			
								--		100.01.10	
								--			
								--			
								--			
								--			
								--			
								--			
								--			
								--			
								--			
								--			

不二測量株式会社

57-384

換地面積計算用紙 (不正形用)

角頂	夾角	辺長	方位角	緯距		経距		複経距	倍面積		町地名番
				+	-	+	-		+	-	
3											
4		4,909	103° 31' 10"	4,790		1,054					
7		20,403	103° 15' 10"		4,821	20,440					
8		4,934	108° 18' 15"		4,684		1,550				
3		20,154	108° 17' 37"	4,715		20,936					
										101,954	

不二測量株式会社

57-384

換地面積計算用紙(不正形用)

角頂	夾角	辺長	方位角	緯距		経距		複経距	倍面積		町地名番
				+	-	+	-		+	-	
	四							--			
2								--			
3		6,509	103°51'10"	6,265		1,198		--			
8		20,505	103°27'52"		4,215	19,966		--			
9		6,222	98°18'15"		6,604		2,193	--			
2		19,803	103°04'50"	4,594		19,669		--			
								--		1,39,666	/
								--			
								--			
								--			
								--			
								--			
								--			
								--			
								--			
								--			
								--			
								--			

不二測量株式会社

S7-3BL 111

換地面積計算用紙 (不正形用)

角頂	夾角	辺長	方位角	緯距		経距		複経距	倍面積		町地名番
				+	-	+	-		+	-	
	5							--			
1								--			
2		2812.10310		7.531		1.894		--			
9		19.822/080453		4.594		1.926		--			
10		2812.92830		7.470		2.804		--			
1		19.1720833210		4.433		1.813		--			
								--		152, 152	-
								--			
								--			
								--			
								--			
								--			
								--			
								--			
								--			
								--			
								--			
								--			
								--			
								--			

不二測量株式会社

五

換地面積計算用紙 (不正形用)

角頂	夾角	辺長	方位角	緯距		経距		複経距	倍面積		町地名番
				+	-	+	-		+	-	
	六							--			
A								--			
I		20.728	102°24'13"	02.198		4.886		--			
10		19.176	103°08'10"			4.413	18.653	--			
C1		6.784	195°44'04"			6.646	1.841	--			
C2		6.769	194°14'49"			6.626	1.855	--			
C3		5.869	193°02'17"			5.710	1.867	--			
D		3.195	191°58'14"			3.078	0.695	--			
A		18.486	102°24'13"	4.027		7.085		--			
								--		404.761	
								--			
								--			
								--			
								--			
								--			
								--			
								--			

不二測量株式会社