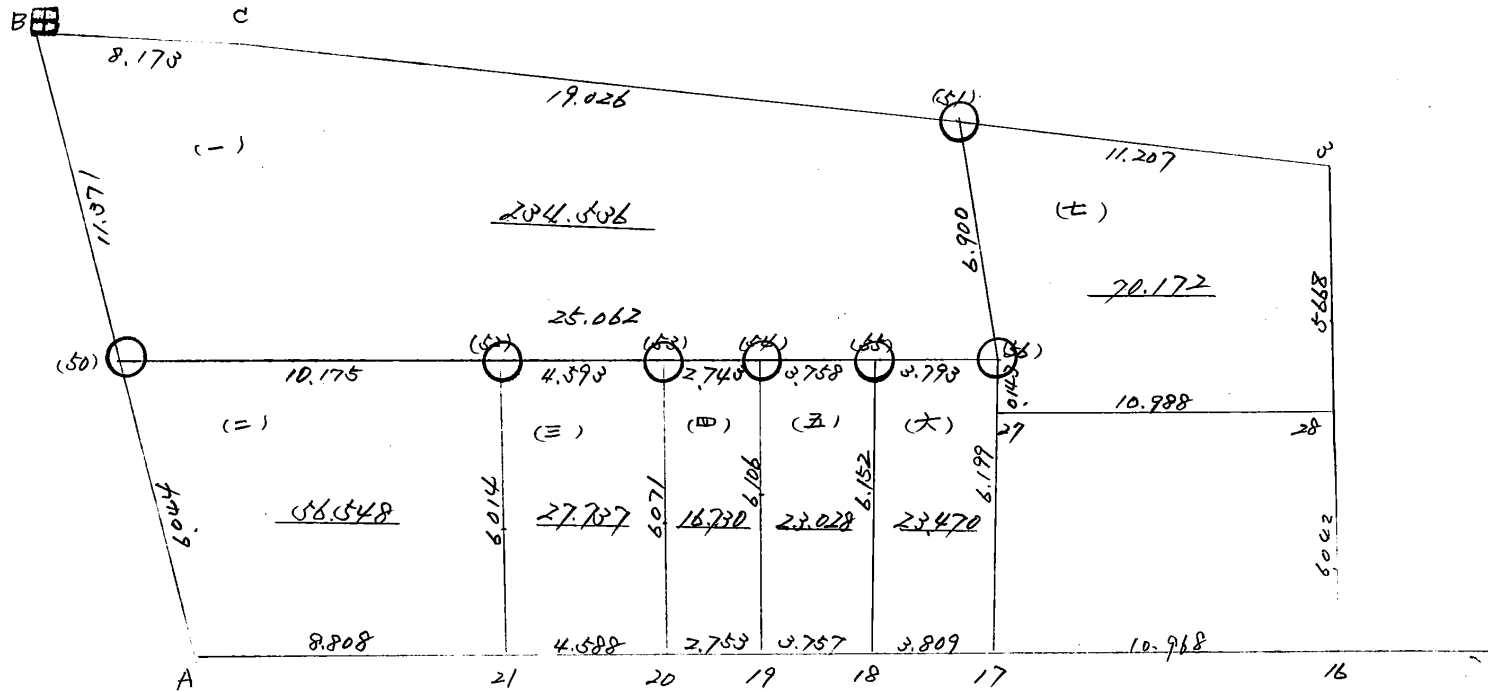


56-1 BL



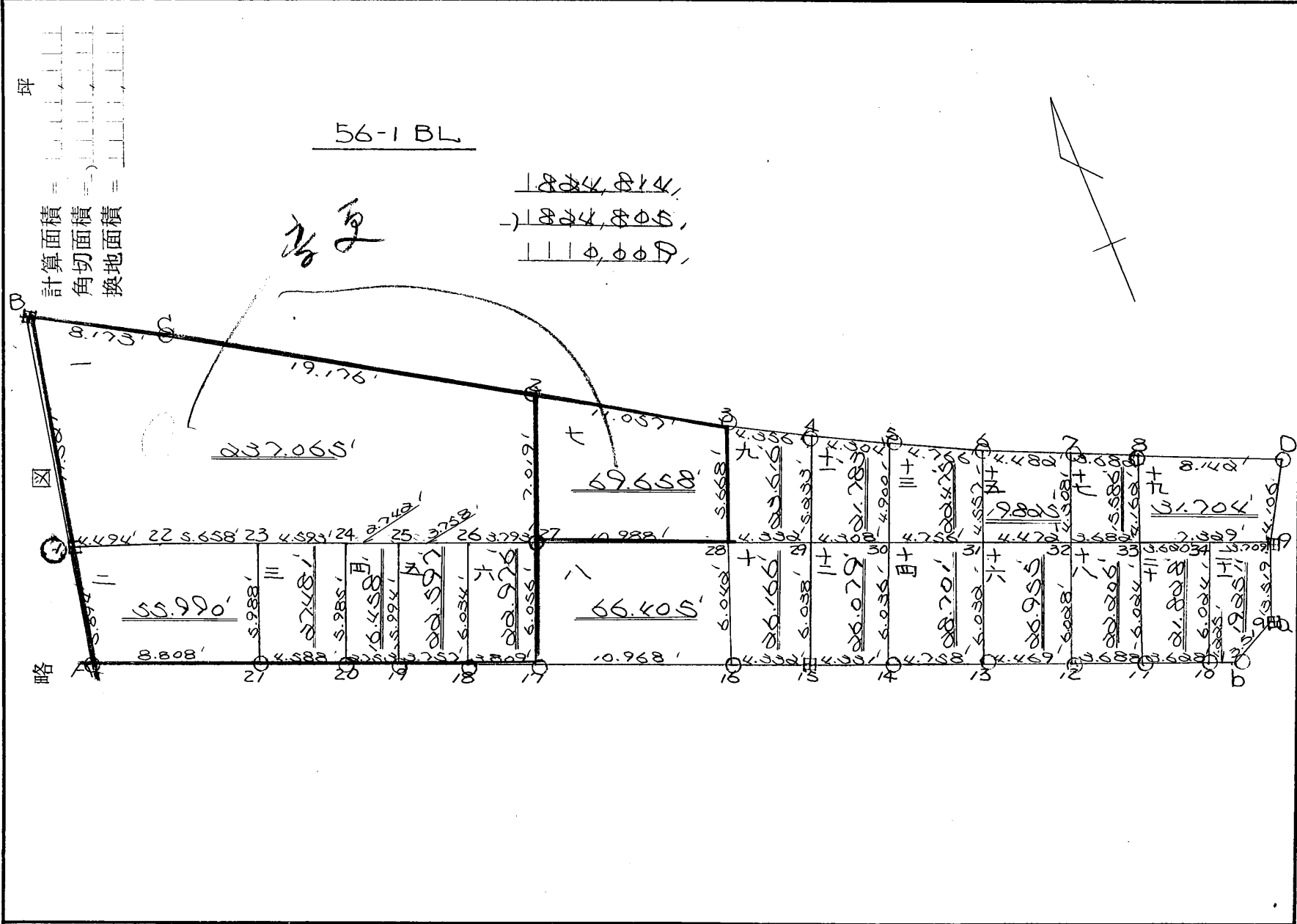
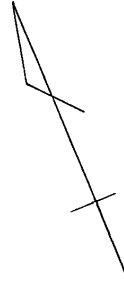
街廓原子一覽表用紙 (No. S6 BL)

坪
計算面積 =
角切面積 =
換地面積 =

56-1 BL

高更

~~1844.814,~~
~~1844.805,~~
~~114,009,~~



街角点座標及街区面積計算簿

街区番号 (No. 56-1 BL)

点	方向角(A)	距離(S)	Cos A		sin A		X	Y	(3) 複緯距	(4) 複経距	(1) × (4)	(2) × (3)
			(1) S Cos A	(2) S sin A								
A							685436570105728					
1	18595	5.894	5.585	1.885	284878	70103843						
B	214649	11.521	10.699	4.275	283808	70099568						
C	293050	8.173	5.000	6.305	284308	70093263						
2	1303238	19.176	12.465	14.570	2855747	70078691						
3	285329	11.057	8.942	8.606	2862689	70070085						
4	273720	4.355	2.659	3.456	2865348	70066635						
5	261751	4.304	2.548	3.469	2867296	70063166						
6	26041	4.766	2.802	3.855	2879678	70059311						
7	25344	4.482	2.575	3.669	2873075	70055640						
8	24953	3.682	2.068	3.047	2875347	70052159						
D	22487	8.142	4.411	6.844	2879250	70045751						
9	22224	4.106	3.007	2.796	2882759	70042547						
点検点座標計算									Σ			
									倍面積			
									面積			

不二測量株式会社

街角点座標及街区面積計算簿

街区番号 (No. 56-1BL) 12

点	方向角(A)	距離(S)	Cos A		sin A		X	Y	複緯距 ⁽³⁾	複経距 ⁽⁴⁾	(1) × (4)	(2) × (3)
			(1) S Cos A	(2) S sin A								
A	211 16 44	3.519	3.007	1.827	0.885766	700.50374						
B	236 25 57	3.519	0.819	3.420	0.88585	700.53796						
16	301 49 57	2643.1	1394.1	2248.5	0.872644	1200762.50						
A	301 48 11	3458.0	1802.8	2947.6	0.854856	701057.68						
点検点座標計算										Σ		
									倍面積			
									面積			824.814

不二測量株式会社

(BL)

換地面積計算用紙

角頂	夾角	辺長	方位角		x		y		複経距	倍面積		町地名番	
			°	'	+	-	+	-		+	-		
									--			(一)	
(50)									--				
B		11071	21	46	49	10559		4219	T	4219	44.548		
C		8173	129	00	50		5200	6305	T	14740	76.660		
(51)		19026	130	32	38		12367	14458	T	35507	409.115		
(56)		6900	210	41	0		5984	0521	T	46445	275.604		
(50)		25062	301	5	24	12942		21462	T	21462	277.761		
									--				
						23501	23501	24982	24982	--	022.009		791.082
									--		469.070		
									--	1/2	234.506		
									--				
									--				
									--				
									--				
									--				

(BL)

換地面積計算用紙

角頂	夾角	辺長	方位角	x		y		複経距	倍面積		町地名番	
				+	-	+	-		+	-		
											田	
20												
(53)		6071	01 50 2	5158		3202		7	3202	16.515		
(54)		2743	121 5 24		1416	2349		7	8753	12.394		
19		6106	211 43 40		5193		3211	7	7891	40.977		
20		2753	301 48 11	1451			2340	7	2340	3.395		
				6609	6609	5551	5551			19.910		53.371
												00.461
										1/2		16.780

(B L)

換地面積計算用紙

角頂	夾角	辺長	方位角	x		y		複経距	倍面積		町地名番
				+	-	+	-		+	-	
											三
21											
(52)		6014	31 47 3	5112		3168		3168	16.194		
(50)		4598	121 5 24		2372	3900		10.269		24.358	
20		6071	211 50 2		5158		3202	11.000		56.738	
21		4588	301 48 11	2418			3899	3.899	9.427		
				7530	7530	7101	7101		25.621	81.096	
										55.475	
									1/2	27.737	

(BL)

換地面積計算用紙

角頂	夾角	辺長	方位角	x		y		複経距	倍面積		町地名番
				+	-	+	-		+	-	
											(大)
18											
(55)		6152	31 44 8	5232		0238		0238	16.980		
(56)		0798	121 5 24		1959	0248		9720		19.041	
17		6199	211 05 7		5280		0247	9721		51.026	
18		0809	301 48 11	2007			0237	0237	6.496		
				7239	7239	6484	6484		23.426	70.067	
										46.941	
									1/2	23.470	

(B L)

換地面積計算用紙

角頂	夾角	辺長	方位角	x		y		複経距	倍面積		町地名番
				+	-	+	-		+	-	
								--			(七)
27								--			
(56)		0.148	091 05 7	0.122		0.075		T	0.075	0.009	
(51)		6.900	090 41 0	5.904		0.021		T	0.671	21.780	
2		0.150	130 02 08		0.998	0.114		T	7.306	0.715	
3		11.057	128 03 29		6.942	8.606		T	16.026	111.252	
28		5.668	211 46 40		4.819		2.985	T	21.647	104.016	
27		10.988	001 02 40	5.803			9.031	T	9.031	54.147	
								--			
				11.859	11.859	12.316	12.316	--		75.939	
								--			140.344
								--	1/2		70.172
								--			
								--			
								--			
								--			

換地面積計算用紙 (不正形用)

角頂	夾角	辺長	方位角	緯距		經距		複經距	倍面積		町地名番
				+	-	+	-		+	-	
	11										
27		6.956	131.357	5.159		5.720					
28		10.989	11.52.40		5.803	9.231					
16		5.043	11.45.40		5.145		5.796				
17		10.968	30.48.11	5.780		9.270					
											66.405

不二測量株式会社

換地面積計算用紙 (不正形用)

角頂	夾角	辺長	方位角	緯距		経距		複経距	面積		町地名番
				+	-	+	-		+	-	
	九							--			
28								--			
3		5558	314540	488		2885		--			
4		4356	273720		4559	3450		--			
29		5433	21476		4448	2756		--			
28		4540	3015240	4288		5670		--			
								--			
								--			
								--			23515
								--			
								--			
								--			
								--			
								--			
								--			
								--			
								--			

不二測量株式会社

換地面積計算用紙 (不正形用)

角頂	夾角	辺長	方位角	緯距		経距		複経距	倍面積		町地名番
				+	-	+	-		+	-	
	+							--			
16								--			
28		5062	314640	5136		5186		--			
29		4330	215240		2228	3529		--			
15		5938	21476		5133	5181		--			
16		4330	3014957	2228		5080		--			
								--			
								--			
								--			26.56
								--			
								--			
								--			
								--			
								--			
								--			
								--			
								--			
								--			

不二測量株式会社

換地面積計算用紙 (不正形用)

角頂	夾角	辺長	方位角	緯距		経距		複経距	面積		町地名番
				+	-	+	-		+	-	
	+										
29											
4		58.23	31.47	4.448		2.756					
5		4.304	26.17		2.548	3.469					
30		4.900	11.34		4.175		2.566				
29		4.308	30.52	2.225			3.659				
										2.78	

不二測量株式会社

十一

換地面積計算用紙 (不正形用)

角頂	夾角	辺長	方位角	緯距		経距		複経距	倍面積		町地名番
				+	-	+	-		+	-	
30											
S		4,900	31-34-26	4,775		2,566					
S		4,766	20-44		2,802	4,880					
31		4,557	21-32-4		4,880	4,880					
30		4,756	30-52-40	2,511		4,040					
											22,475

不二測量株式会社

十三

換地面積計算用紙 (不正形用)

角頂	夾角	辺長	方位角	緯距		経距		複経距	面積		町地名番
				+	-	+	-		+	-	
	45°										
14											
30		6035	313625	5140		3150					
31		4755	215040		2511	4038					
13		6035	215040		5141	3150					
14		4755	215040	2510		4040					
										08701	

不二測量株式会社

換地面積計算用紙 (不正形用)

角頂	夾角	辺長	方位角	緯距		經距		複經距	面積		町地名番
				+	-	+	-		+	-	
	15										
5											
6		4.557	31.304	3.884		0.440					
7		4.483	29.344		2.575	3.858					
8		4.308	11.360		3.571		2.205				
9		4.472	30.554	2.864		3.297					
											19,805

不二測量株式会社

十五

換地面積計算用紙 (不正形用)

角頂	夾角	辺長	方位角	緯距		經距		複經距	倍面積		町地名番
				+	-	+	-		+	-	
	17°										
32											
7		4.308	31.55162	3.6721		0.9455					
8		3.582	24.9-53		2.068	3.047					
33		4.162	11.30-62		3.548		0.275				
32		4.682	50.56-40	1.245			3.627				
										13.588	

不二測量株式会社

71

換地面積計算用紙 (不正形用)

角頂	夾角	辺長	方位角	緯距		経距		複経距	面積		町地名番
				+	-	+	-		+	-	
	六										
10											
30		500	41.2340	5.155		3.155					
40		550	41.5040		1.945	3.055					
11		500	41.3040		5.155		3.450				
12		550	30.4257	1.945		3.155					
										00000	

不二測量株式会社

町地名番

角頂	夾角	辺長	方位角	緯距		經距		複經距	倍面積	
				+	-	+	-		+	-
	十九									
UU										
8		4.162	34.304	3.348		0.175				
D		8.140	22.487		4.411	6.844				
9		4.105	22.50.3		(3.007)		0.278			
UU		7.142	30.55.10	3.870		0.966				
										31.704

換地面積計算用紙(不正形用)

不二測量株式会社

換地面積計算用紙 (不正形用)

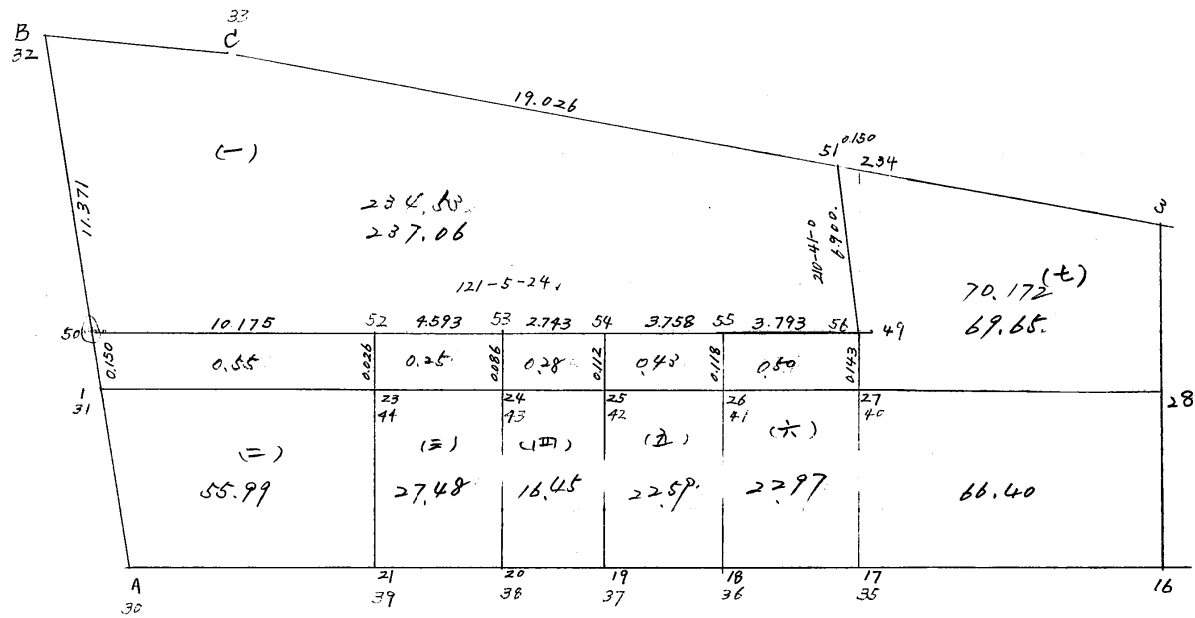
角頂	夾角	辺長	方位角	緯距		經距		複經距	面積		町地名番
				+	-	+	-		+	-	
	111°										
11											
33		600	130°45'	15.136		3.149					
34		550	125°40'		1.914	3.074					
10		600	115°55'		15.139		3.144				
11		550	101°49'57"	1.914		3.074					
										0.808	

不二測量株式会社

換地面積計算用紙（不正形用）

角頂	夾角	辺長	方位角	緯距		経距		複経距	倍面積		町地名番
				+	-	+	-		+	-	
	二丁										
10											
34		6024	31-25-55	5,139		3,141					
9		3209	12-52-40		1,259	3,149					
a		3572	11-16-44		3,007		1,827				
b		3572	55-25-57		0,219		3,466				
10		1265	30-42-57	0,546			1,041				
											1,945

不二測量株式会社



**** チヨクセン ショウ サヘヨウ ケイサン (ケツゴウ) ****

NO.	AZIMUTH	LENGTH	DX	*	DY	*	X	Y	NO.
33 (c)							-2843.282✓	-70093.263✓	(c) 33
51	130 32 38	19.026	-12.367	0	14.458	0	-2855.649	-70078.805	51
34 (z)	130 32 38	0.150✓	-0.098	0	0.114	0	-2855.747✓	-70078.691/	(z) 34
TOTAL LENGTH..		19.176							
31 (l)							-2848.781✓	-70103.843✓	(l) 31
50	21 46 49	0.150✓	0.139	0	0.056	0	-2848.642	-70103.787	50
32 (B)	21 46 49	11.371	10.559	1	4.219	0	-2838.082✓	-70099.568✓	(B) 32
TOTAL LENGTH..		11.521							

***** 2 テンカン キヤク ケイサン *****

NO.	NO.	X	Y	DX	DY	AZIMUTH	LENGTH	NO.
	50	-2848.642	-70103.787					50
50	49	-2861.595	-70082.306	-12.953	21.481	121 5 24	25.084 ^s	49
	51	-2855.649	-70078.805					51
51	56	-2861.583	-70082.326	-5.934	-3.521	210 41 0	6.900	56

ST1	50 X1	-2848.642 Y1	-70103.787	ST2	49 X2	-2861.595 Y2	-70082.306				
ST3	(21) 39 X3	-2859.008 Y3	-70098.242	ST4	(23) 44 X4	-2853.918 Y4	-70095.088				
ST..	52 X..	-2853.896 Y..	-70095.074	L1.	10.175	L2.	6.014	L3.	14.910	L4.	0.026
ST1	52 X1	-2853.896 Y1	-70095.074	ST2	49 X2	-2861.595 Y2	-70082.306				
ST3	(20) 38 X3	-2861.426 Y3	-70094.343	ST4	(24) 43 X4	-2856.341 Y4	-70091.186				
ST..	53 X..	-2856.268 Y..	-70091.141	L1.	4.593	L2.	6.071	L3.	10.317	L4.	0.086
ST1	53 X1	-2856.268 Y1	-70091.141	ST2	49 X2	-2861.595 Y2	-70082.306				
ST3	(19) 37 X3	-2862.877 Y3	-70092.003	ST4	(25) 42 X4	-2857.779 Y4	-70088.851				
ST..	54 X..	-2857.684 Y..	-70088.792	L1.	2.743	L2.	6.106	L3.	7.574	L4.	0.112
ST1	54 X1	-2857.684 Y1	-70088.792	ST2	49 X2	-2861.595 Y2	-70082.306				
ST3	(18) 36 X3	-2864.857 Y3	-70088.810	ST4	(26) 41 X4	-2859.725 Y4	-70085.636				
ST..	55 X..	-2859.625 Y..	-70085.574	L1.	3.758	L2.	6.152	L3.	3.816	L4.	0.118

ST1	55 X1	-2859.625 Y1	-70085.574	ST2	49 X2	-2861.595 Y2	-70082.306	
ST3	(17) 35 X3	-2866.864 Y3	-70085.573	ST4	(27) 40 X4	-2861.705 Y4	-70082.401	
ST..	56 X..	-2861.583 Y..	-70082.326	L1.	3.793 L2.	6.199 L3.	0.023 L4.	0.143