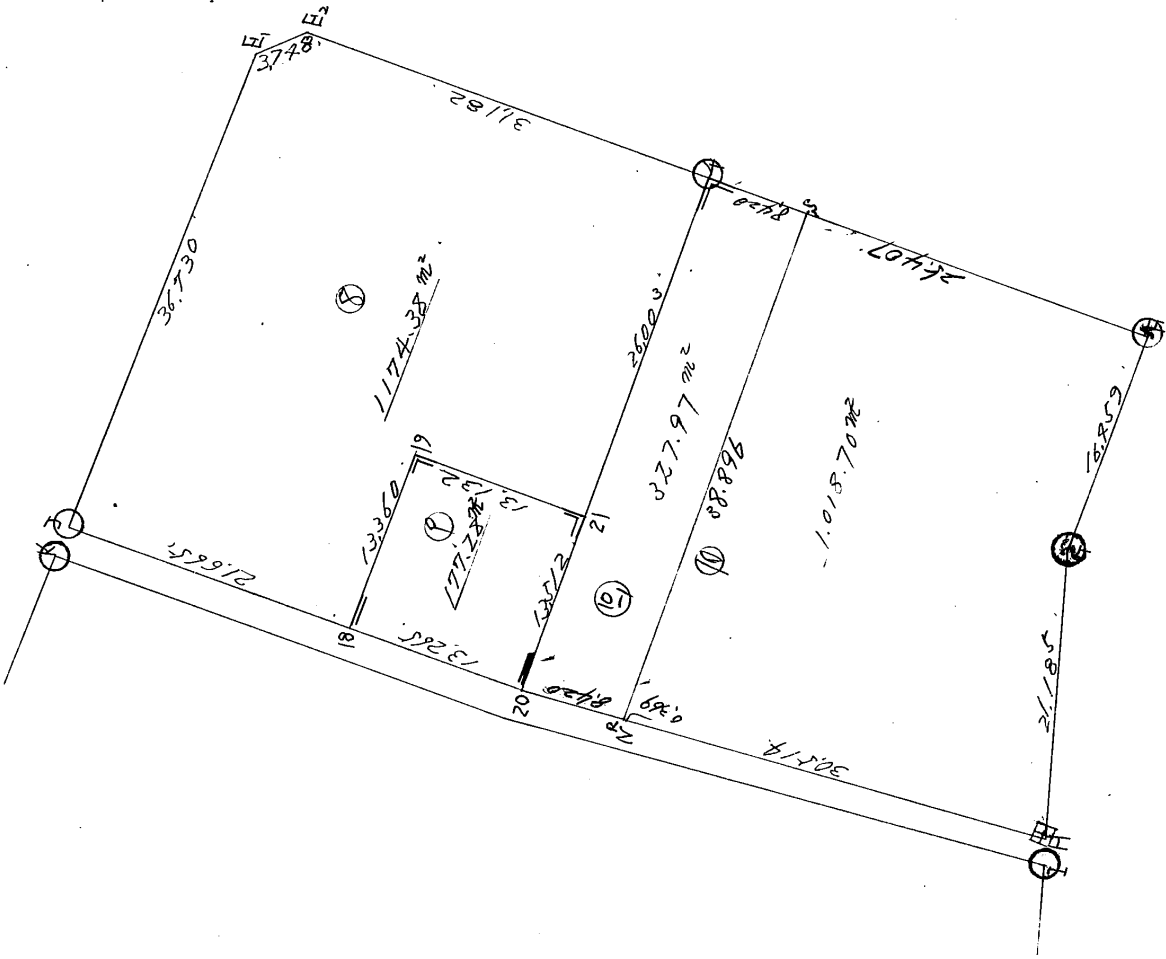
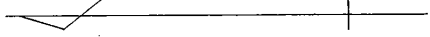


街 廓 原 子 一 覽 表 用 紙 (No. 45BL) ||||

略

図

計算面積 =		坪
角切面積 =		
換地面積 =		

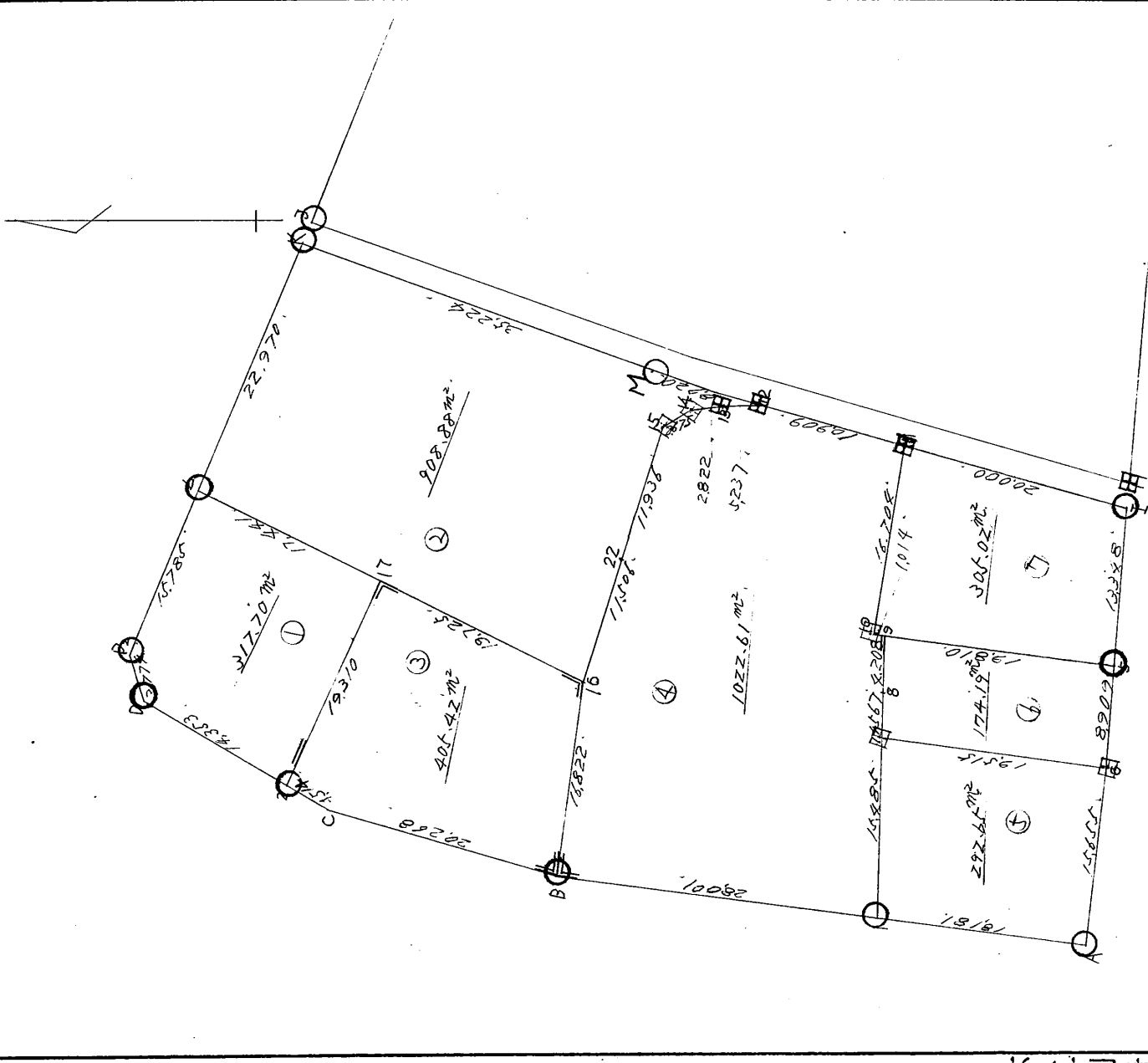


街廓原子一覽表用紙 (No. 55-BL)

略

図

$\text{計算面積} = 1627.0, 1621.6,$
 $\text{角切面積} = 1627.0, 1615.8,$
 $\text{換地面積} = 1111.0, 1038.8,$



街廓点坐標及街廓面積計算簿

街廓番号(No. 45)

点	方位角(A)			距離(S)	CosA		sinA		x	y	(3) 複緯距	(4) 複經距	(1) × (4)	(2) × (3)		
					(1) SCosA	(2) SsinA										
A									2929.332	70386.997						
I	7	30	20	18.181	+	18.025	+	2.375	2911.307	70384.622	+	18.025	+	2.375	42.8093	42.8093
B	7	38	0	28.001	+	27.753	+	3.719	2883.554	70380.903	+	63.803	+	8.469	235.0401	237.2833
C	16	4	20	20.268	+	19.476	+	5.611	2864.078	70375.292	+	111.032	+	17.799	346.6533	62.3005
D ₁	30	4	30	18.867	+	16.327	+	9.455	2847.751	70365.837	+	146.835	+	32.865	536.5868	1388.3249
D ₂	73	55	40	3.774	+	1.045	+	3.627	2846.706	70362.210	+	164.207	+	45.947	48.0146	595.5787
L	112	13	40	15.785	-	5.971	+	14.612	2852.677	70347.598	+	159.281	+	64.186	583.2546	232.7413
K	112	43	20	22.970	-	8.872	+	21.187	2861.549	70326.411	+	144.438	+	99.985	887.0669	3060.2079
J	112	16	30	1.997	-	0.757	+	1.848	2862.306	70324.563	+	134.809	+	123.020	93.1261	249.1270
E ₁	111	56	20	36.730	-	13.723	+	34.070	2876.029	70290.493	+	120.329	+	158.938	218.1106	4099.6090
E ₂	152	58	40	3.748	-	3.339	+	1.703	2879.368	70288.790	+	103.267	+	194.711	650.1400	175.8637
点檢点坐標計算												Σ	+1209.1041	+12.788	-182	
												倍面積				
												面積				

不二測量株式会社

街廓点坐標及街廓面積計算簿

街廓番号 (No. 45)

12

点	方位角(A)			距離(S)	cosA	sinA	x	y	(3) 複緯距	(4) 複經距	(1) × (4)	(2) × (3)	
					(1) S cosA	(2) S sinA							
E2							2879.368	70288.790					
4	199	42	50	31.182	- 29.354	- 10.519	2908.722	70299.309	+ 70.574	+ 185.895	- 54567618	- 742.3679	
F	199	44	10	33.827	- 31.840	- 11.423	2940.562	70310.732	+ 9.380	+ 163.753	- 52202635	- 107.1427	
G	291	1	0	16.459	+ 5.903	- 15.364	2934.659	70326.096	- 16.557	+ 137.166	+ 809.6908	+ 254.2817	
H	274	37	0	21.185	+ 1.705	- 21.116	2932.954	70347.212	- 8.749	+ 100.686	+ 171.6696	+ 128.9670	
b	274	38	20	24.297	+ 1.951	- 24.219	2931.003	70371.431	- 5.293	+ 55.351	+ 107.9298	+ 128.1911	
A	276	7	40	15.655	+ 1.671	- 15.566	2929.332	70386.997	- 1.671	+ 15.566	+ 26.0107	+ 26.0107	
点檢点坐標計算													
											Σ	+2324.4650	+13396.7687
											倍面積	+14871.7180	- 849.5156
											面積	12547.2540	12547.2531
												±	6270.6265
													(1297.772坪)

不二測量株式会社

換地面積計算用紙(不正形用)

角頂	夾角	辺長	方位角	緯距		経距		複経距	倍面積		町地名番
				+	-	+	-		+	-	
2								--			
D ₁		14.350	30-4-40	12.420		7.193		-	7.193	89.327	
D ₂		11.724	73-55-40	1.445		11.627		+	11.627	18.823	
L		15.785	112-13-40		5.971	14.612		+	14.612		216.460
17		17.421	206-53-0		15.536		7.886	+	7.886		468.460
2		19.310	294-40-40	8.662			17.546	+	17.546	141.455	
								--		349.615	885.025
				21.527	21.527	25.422	25.422	--			125.410
								--		1/2 =	317.705
								--			(96.105)
								--			
								--			
								--			
								--			
								--			
								--			
								--			
								--			
								--			

不二測量株式会社

6278/24
18776677

換地面積計算用紙(不正形用)

角頂	夾角	辺長	方位角	緯距		經距		複經距	倍面積		町地名番
				+	-	+	-		+	-	
16								--			
17		19,725	26-22-20	17,572		8,762		+	8,762	154,842	
L		17,441	26-53-0	15,556		7,856		+	25,410	395,277	
K		22,970	112-43-20		8,872	21,157		+	44,429		428,379
M		35,224	199-50-20		33,134		11,954	+	43,716		211,165
12		8,720	195-31-50		8,402		2,335	+	49,427		415,234
13		5,237	41-3-40	5,234		0,971		+	47,463	247,946	
14		2,822	356-5-50	2,815		0,192		+	47,642	104,162	
15		2,175	331-11-30	2,344			1,259	+	46,161	103,201	
22		11,936	286-01-0	3,427			11,434	+	33,408	114,592	
16		11,506	287-1-50	3,370			11,802	+	11,802	37,076	
								--		119,204	300,828
				50,408	50,408	38,206	38,206	--			187,277
								--		Σ =	908,888
								--			(274,800)

不二測量株式会社

換地面積計算用紙(不正形用)

角頂	夾角	辺長	方位角	緯距		経距		複経距	倍面積		町地名番
				+	-	+	-		+	-	
B											
C		20.268	16-4-20	19.476		5.611		-	5.611	109.279	
Z		4.514	30-4-30	3.907		2.262		-	13.484	52.681	
17		19.310	114-40-60		8.862	17.546		+	23.292	268.000	
16		19.725	205-22-20		17.472		8.762	-	42.076	763.157	
B		16.822	278-2-0	2.351			16.657	+	18.147	39.160	
								-		201.120	1011.967
				25.284	25.284	25.419	25.419	-			510.847
								-		$\frac{1}{3} =$	105.420
								-			(222.640)
								-			
								-			
								-			
								-			
								-			
								-			
								-			
								-			
								-			
								-			

不二測量株式会社

4

換地面積計算用紙(不正形用)

不二測量株式会社

角頂	夾角	辺長	方位角	緯距		經距		複經距	倍面積		町地名番
				+	-	+	-		+	-	
1											
B		28.901	7-38-0	27.753		3.719		7	3.719	102.2631	
16		16.822	98-2-0		2.351	16.657		7	24.975		52.647
22		11.526	107-1-50		3.270	11.022		7	51.254		174.410
15		11.936	106-41-0		3.427	11.434		7	74.190		254.249
14		2.675	151-11-30		2.344	1.289		7	26.943		203.724
13		2.822	174-5-50		2.815	0.192		7	28.894		248.839
12		5.237	184-3-40		5.234	0.371		7	28.215		460.205
11		12.909	196-2-50		14.484		3.016	7	24.228		209.336
10		16.704	278-45-40	2.544			16.509	7	44.303	166.191	
9		1.014	154-44-20		1.002		0.154	7	48.640		48.737
8		4.308	274-35-40	0.337			4.194	7	44.292	14.926	
7		4.567	270-50-30	0.567			4.567	7	44.501	2.020	
1		15.455	271-10-10	0.316			15.452	7	15.421	4.992	
								--		291.541	2336.767
				21.017	21.017	44.293	44.293	--			2045.226
								--		1	
										1022.610	

(009.040坪)

換地面積計算用紙(不正形用)

角頂	夾角	辺長	方位角	緯距		経距		複経距	倍面積		町地名番
				+	-	+	-		+	-	
A								--			
1		18.181	73°20'	18.025		2.375		+	2.375	42.809	
7		15.485	91°10'10"		2.216	15.482		+	22.232	6.090	
6		19.515	186°44'30"		19.380		2.291	-	20.423	647.737	
A		15.555	276°7'40"	1.471		15.553		-	15.553	26.010	
								--		60.519	644.130
				19.696	19.696	17.257	17.257	--			585.811
								--		Σ=	292.655
								--			(292.655坪)
								--			
								--			
								--			
								--			
								--			
								--			
								--			
								--			
								--			
								--			
								--			

不二測量株式会社

換地面積計算用紙(不正形用)

角頂	夾角	辺長	方位角	緯距		経距		複経距	倍面積		町地名番
				+	-	+	-		+	-	
6											
7		19.515	8-04-30	19.250		2.291		-+	2.291	46.399	
8		4.567	90-50-30		4.567	4.567		-+	9.134		0.612
9		4.308	94-35-40		4.337	4.194		-+	17.210		5.025
5		19.810	156-17-30		19.691		2.119	-+	19.723		392.400
6		8.909	274-36-20	8.715			8.881	-+	8.881	4.349	
								--		50.248	599.147
				20.078	20.078	11.072	11.072	--			548.399
								--		53	174.199
								--			(52.695)
								--			
								--			
								--			
								--			
								--			
								--			
								--			
								--			
								--			

不二測量株式会社

換地面積計算用紙(不正形用)

角頂	夾角	辺長	方位角	緯距		経距		複経距	倍面積		町地名番
				+	-	+	-		+	-	
5											
9		19.810	4-17-30	19.691		2.171		-	2.171	42.749	
10		1.914	8-44-20	1.902		2.154		-	4.424	4.104	
11		14.704	93-45-40		2.544	16.509		-	21.109		13.824
I		20.000	174-2-50		19.221		5.529	-	32.109		61.7743
5		13.308	274-36-20	1.972			13.308	-	13.308	14.262	
								--		61.515	671.521
				21.765	21.765	18.834	18.834	--			618.056
								--		52	205.028
								--			(122.270)
								--			
								--			
								--			
								--			
								--			
								--			
								--			
								--			
								--			

不二測量株式会社

換地面積計算用紙(不正形用)

角頂	夾角	辺長	方位角	緯距		経距		複経距	倍面積		町地名番
				+	-	+	-		+	-	
21								--			
19		13,132	17-10-40	13,403		4,314		+	4,314	43,406	
18		13,260	290-59-50	4,287			12,473	-	3,845	12,406	
J		21,465	17-50-0	20,378		7,356		-	8,962	182,627	
E1		26,722	111-50-20		13,723	34,970		+	22,464	445,603	
E2		3,743	152-58-40		3,239	1,703		+	68,227	227,843	
4		31,182	179-42-50		29,354		19,519	+	49,424	1704,244	
21		26,003	259-53-40	8,808			26,457	+	24,444	216,342	
								--		267,848	2618,620
				26,446	46,416	47,443	47,423	-			2348,775
								--		$\frac{1}{3} =$	1174,387
								--		(255,242)	
								--			
								--			
								--			
								--			
								--			

不二測量株式会社

換地面積計算用紙(不正形用)

角頂	夾角	辺長	方位角	緯距		経距		複経距	倍面積		町地名番
				+	-	+	-		+	-	
20											
18		12.265	19-52-50	12.477		4.504		4.184	46.186		
19		13.360	110-59-50		4.787	12.473		21.487		102.827	
21		13.182	199-10-40		12.403		4.314	29.640		367.624	
20		12.512	290-24-50	4.713		12.663		12.663	19.680		
									115.876	470.458	
				17.170	17.170	16.277	16.277			254.577	
									1/2 =	177.222	
										(50.629#)	

不二測量株式会社

45122

10

換地面積計算用紙(不正形用)

角頂	夾角	辺長	方位角	緯距		經距		複經距	倍面積		町地名番	
				+	-	+	-		+	-		
H								--				
N		52.514	162°50'	29.325		2.436		+	8.936	247.225		
R		0.369	182°31'50"	0.356		0.999		+	16.971	6.041		
S		28.896	102°6'34"		12.273	26.525		+	62.695		216.725	
F		25.407	199°44'10"		23.916		2.580	-	21.600		1950.110	
G		16.469	291°12'0"	5.902			15.364	+	57.596	209.989		
H		21.185	274°37'0"	1.706			21.116	-	21.116	26.002		
								--			42	
								--			7	
								--			20	
					27.289	27.289	45.060	45.060		629.417	2666.835	20
								--			2	
								--		2037.418	2	
								--		$\frac{1}{2} = 1018.709$	2	
								--		(208.15)	20	
								--			80	
								--				
								--				
								--				
								--				
								--				

不二測量株式会社

45-62

10-1

換地面積計算用紙(不正形用)

角頂	夾角	辺長	方位角	緯距		經距		複經距	倍面積		町地名番
				+	-	+	-		+	-	
R											
20		7.420	15~31~50	8.113		2.354		2.354	18.286		
21		12.512	110~24~50		4.713	12.603		12.603		80.926	
4		26.003	109~43~40		8.848	24.861		24.861		480.313	
8		8.920	199~44~10		7.925		2.843	2.843		601.452	
R		28.896	290~60~34	12.373			26.125	26.125	488.448		
											42
				21.486	21.486	29.368	29.368		506.724	1162.591	7
										665.957	20
									1/2 =	327.978	21
										(99.213)	22
											23
											24
											25
											26
											27
											28
											29
											30

不二測量株式会社

換地面積計算用紙(不正形用)

角頂	夾角	辺長	方位角	緯距		経距		複経距	倍面積		町地名番
				+	-	+	-		+	-	
I	○										
11	○	20,000	16-2-50	19,221		5,529		7-	5,529	106.272	
12	○	19,909	16-2-50	19,484		5,016		7-	14,074	147.551	
M	○	8,720	15-31-50	8,402		2,335		7-	19,625	160.202	
K		35,324	19-50-20	33,134		11,854		7-	33,714	117.079	
J		1,997	112-16-30		9,757	1,848		7-	47,516		35,969
10	○	21,465	199-50-0		29,378		7,356	7-	42,008		355,039
20	○	13,265	199-50-50		12,477		4,504	7-	30,149		376,156
N	○	8,789	195-31-50		8,468		2,353	7-	20,291		197,228
H		30,514	196-2-50		29,325		8,436	7-	12,502		366,621
I		2,040	274-36-20	2,164			2,933	7-	2,933	2,038	
								--		1504.440	180.2010
				71,205	71,405	20,602	20,602	--			397,570
								--		$\frac{1}{3} =$	143,725
								--			(45,007)
								--			
								--			

不二測量株式会社