

街廓原子一覽表用紙 (NO. 5462)

略

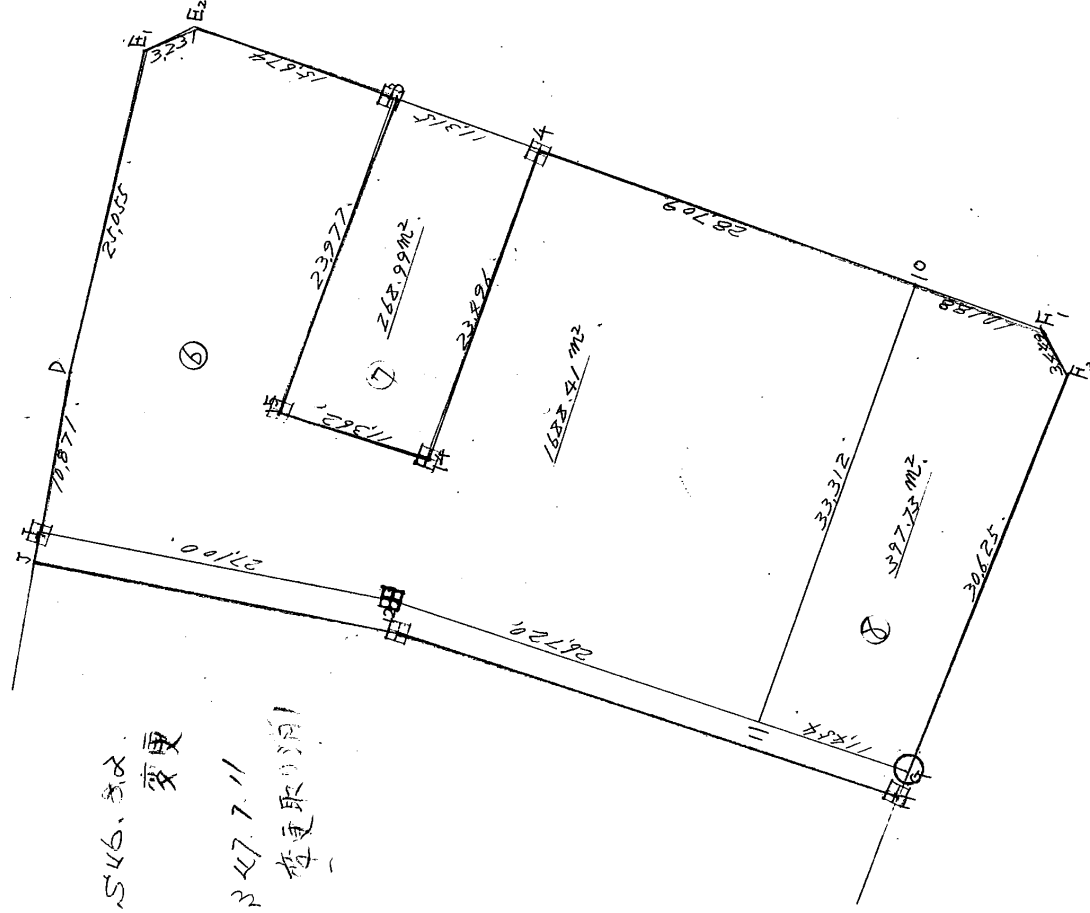
図

坪

計算面積 =

角切面積 =

換地面積 =

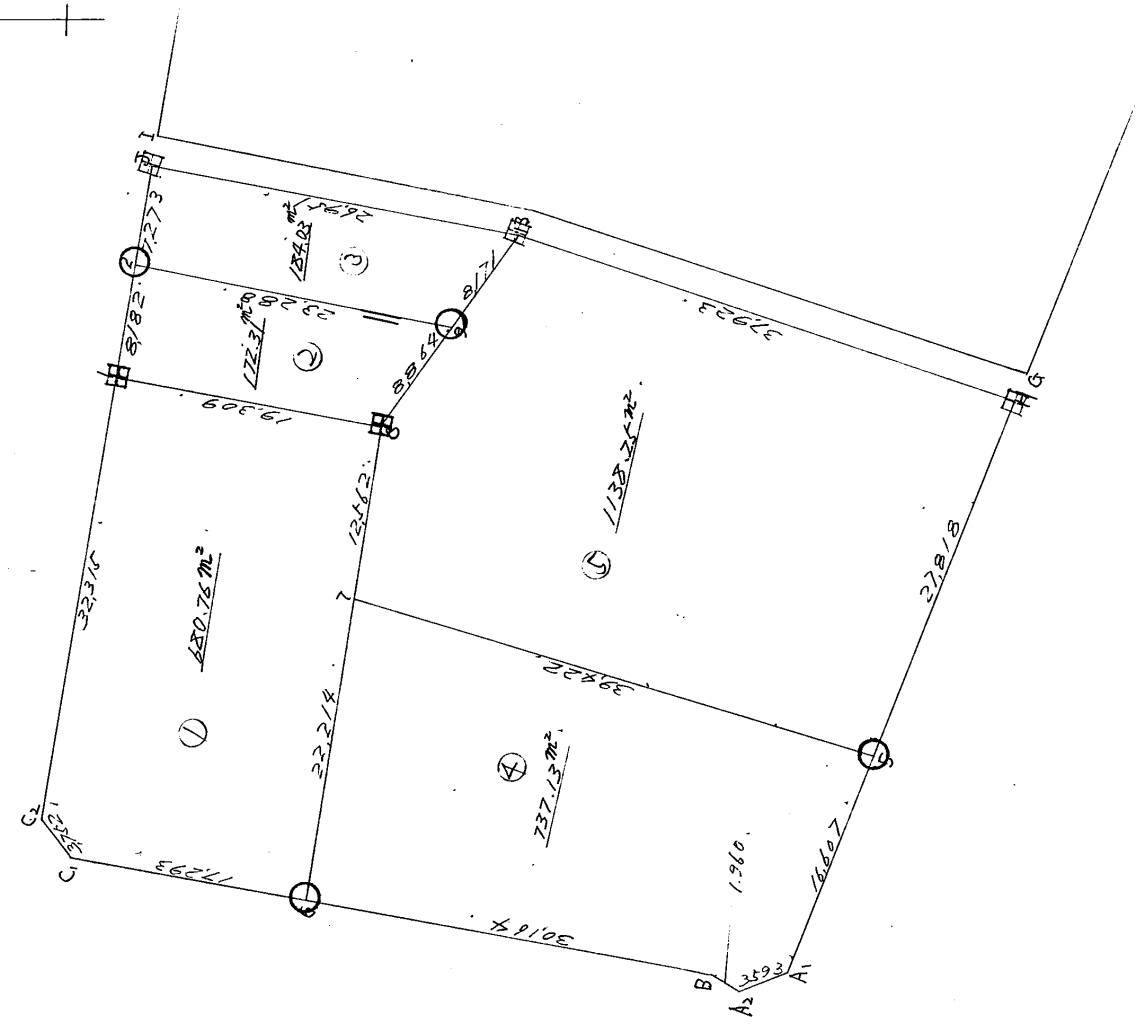
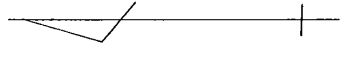


# 街廓原子一覽表用紙 (NO. 44 B/L)

略

計算面積 5398.190  
 換地面積 5398.231  
 差 0.041

計算面積 = 坪  
 角切面積 = 坪  
 換地面積 = 坪



# 街廓点坐標及街廓面積計算簿

街廓番号 (No. 44) 1 1

点	方位角(A)			距離(S)	cosA	sinA	x	y	(3) 複緯距	(4) 複經距	(1) × (4)	(2) × (3)	
					(1) S cosA	(2) S sinA							
3							2823.712	70268.710					
4	199	50	40	11.315	- 10.643	- 3.841	2834.355	70272.551	+ 28.067	+ 179.415	- 1907.5128	- 111.6463	
F <sub>1</sub>	199	51	30	38.897	- 26.584	- 13.213	2870.739	70285.764	- 18.160	+ 162.361	- 1939.8148	+ 239.9480	
F <sub>2</sub>	244	54	0	3.449	- 1.463	- 3.123	2872.402	70288.857	- 56.207	+ 146.025	- 213.6345	+ 175.5344	
H	291	57	10	32.625	+ 12.214	- 20.252	2860.188	70217.137	- 45.456	+ 112.650	+ 1325.9071	+ 1325.1349	
A <sub>1</sub>	271	58	20	48.425	+ 16.621	- 41.177	2843.567	70369.338	- 16.621	+ 41.199	+ 684.7685	+ 684.7685	
点檢点坐標計算										Σ	+ 2.481, 0541	+ 16200.9443	
											- 13277.4363	- 404.5635	
										倍面積	10.796, 3822	10.796, 3818	
										面積	$\frac{1}{2} =$	5.398, 1909	
												1.632, 952坪	

不二測量株式会社

# 街廓点坐標及街廓面積計算簿

街廓番号(No. 44 )

点	方位角(A)			距離(S)	CosA		SinA		x	y	(3) 複緯距	(4) 複経距	(1) × (4)	(2) × (3)				
					(1) SCosA	(2) S SinA												
A1									2843.567	70360.338								
A2	341	58	20	3.593	+	0.417	-	1.112	2840.150	70361.450	+	2.417	-	1.112	-	2.7997	-	2.7997
B	27	13	50	1.960	+	1.743	+	0.597	2838.407	70360.553	+	8.177	-	1.027	-	2.2129	+	7.6924
C1	10	20	10	47.457	+	46.687	+	8.516	2791.720	70352.037	+	47.007	+	2.086	+	277.4110	+	484.4716
C2	54	27	30	0.752	+	2.181	+	0.153	2789.539	70348.984	+	104.874	+	19.044	+	42.8674	+	223.2363
J	99	55	40	47.770	-	8.237	+	47.055	2747.776	70301.724	+	99.819	+	69.763	-	474.6378	+	4896.9830
I	100	34	17	2.037	-	0.374	+	2.004	2748.150	70299.725	+	91.208	+	118.822	-	44.4394	+	182.7808
D	100	0	20	19.871	-	1.848	+	19.704	2800.048	70289.221	+	88.936	+	101.430	-	249.6439	+	941.9709
E1	103	54	40	25.055	-	4.057	+	24.311	2806.107	70284.710	+	80.979	+	166.444	-	1009.0961	+	1968.6804
E2	152	4	0	0.231	-	2.857	+	1.507	2808.464	70263.401	+	72.063	+	192.264	-	449.5818	+	108.7430
J	174	48	0	15.674	-	14.748	-	5.304	2823.712	70263.710	+	44.458	+	188.464	-	2780.9466	-	289.1174
点檢点坐標計算												Σ						
												倍面積						
												面積						

不二測量株式会社

換地面積計算用紙(不正形用)

角頂	夾角	辺長	方位角	緯距		経距		複経距	倍面積		町地名番
				+	-	+	-		+	-	
								--			
C1		17.293	10-20-10	17.913		0.104		+	0.104	152.808	
C2		0.762	54-27-30	2.181		0.253		+	0.253	20.198	
1		02.015	79-55-40		5.571	01.231		+	44.145		245.931
2		19.109	190-49-20		18.966		0.625	-	72.041		107222.9
7		12.562	270-50-20	1.930			12.813	+	16.010	105.684	
6		22.214	270-50-20	0.413			21.850	+	21.850	72.915	
								--			
				24.627	24.627	07.900	07.900	--		240.605	1419.140
								--			131.135
								--		1/2 =	850.767
								--			(205.932坪)
								--			
								--			
								--			
								--			
								--			

不二測量株式会社

換地面積計算用紙(不正形用)

角頂	夾角	辺長	方位角	緯距		経距		複経距	倍面積		町地名番
				+	-	+	-		+	-	
2								--			
1		19.309	10-49-20	18.966		4.425		+	3.624	62.751	
2		8.182	99-55-00		1.411	3.059		+	14.309		21.620
9		23.288	191-18-20		22.836		4.515	+	18.803		429.304
8		2.964	106-34-20	5.251			7.119	+	7.119	37.195	
								--			
				24247	24247	11684	11684	--		106.346	640.984
								--			344.639
								--		1/2 =	172.319
								--			(152.126坪)
								--			
								--			
								--			
								--			
								--			
								--			
								--			
								--			
								--			
								--			
								--			
								--			

不二測量株式会社

換地面積計算用紙(不正形用)

角頂	夾角	辺長	方位角	緯距		経距		複経距	倍面積		町地名番
				+	-	+	-		+	-	
9								--			
2		23.288	11-18-20	22.536		6.565		+	4.805	104.246	
J		7.270	99-55-00		1.255	7.165		+	18.291		20.440
13		26.951	191-3-30		26.451		5.167	+	18.291		483.414
9		2.171	306-35-10	4.870			6.561	+	4.801	21.952	
								--			
				27.706	27.706	11.700	11.700	--		136.198	504.264
								--			368.067
								--	1/2 =		184.000
								--			(184.000 - 1/4)
								--			
								--			
								--			
								--			
								--			
								--			
								--			
								--			
								--			

不二測量株式会社

換地面積計算用紙(不正形用)

角頂	夾角	辺長	方位角	緯距		経距		複経距	倍面積		町地名番
				+	-	+	-		+	-	
A1								--			
A2		3,593	341-58-20	3,417		1,112		1,112		3,789	
B		1,962	27-13-50	1,763		697		1,327		2,312	
6		30,164	10-20-10	29,674		5,412		4,882	147,824		
7		22,214	98-50-20		2,413	21,959		22,214		10,390	
5		37,422	197-20-0		37,631		11,745	42,149		160,289	
A1		16,607	291-58-20	16,213		15,402		15,402	95,692		
								--			
				41,087	41,087	28,259	28,259		240,427	177,792	
								--		147,426	
								--	1/2	737,131	
								--		(222,982.4)	
								--			
								--			
								--			
								--			
								--			

不二測量株式会社



換地面積計算用紙(不正形用)

角頂	夾角	辺長	方位角	緯距		経距		複経距	倍面積		町地名番
				+	-	+	-		+	-	
5								--			
7		39.822	17-20-0	37.634		11.725		+	11.725	442.011	
2		12.562	98-50-20		1.930	12.413		+	12.413	69.292	
9		8.862	126-38-20		5.251	7.119		+	7.119	292.712	
13		8.171	126-35-10		8.970	6.561		+	6.561	336.590	
14		37.923	198-30-45		35.961		12.041	+	12.041	2288.370	
5		27.818	271-58-20	19.468			25.797	+	25.797	268.498	
								--			
				48.042	48.042	37.838	37.838	--		710.506	2987.012
								--			2376.506
								--		$\frac{1}{2} =$	1108.253
								--			(384.02/14)
								--			
								--			
								--			
								--			
								--			
								--			

不二測量株式会社

換地面積計算用紙(不正形用)

角頂	夾角	辺長	方位角	緯距		經距		複經距	倍面積		町地名番
				+	-	+	-		+	-	
12								--			
I		27.100	11-3-30	26.589		5.235		+	6.206	10.9220	
D		10.871	102-3-20		1.398	10.704		+	21.176		40.192
E <sub>1</sub>		25.055	102-57-40		6.059	24.311		+	66.191		240.461
E <sub>2</sub>		0.201	152-9-0		2.357	1.509		+	83.011		20.4305
3		15.474	149-28-0		14.748		5.304	+	70.211		115.455
15		20.177	240-3-30	5.224			22.523	+	10.079	41.316	
14		11.362	197-25-0		10.841		0.401	+	24.454		26.116
4		20.426	104-58-30		8.225	22.053		+	40.137		246.217
10		28.709	141-51-30		27.002		1.707	+	14.468		149.7746
11		0.012	289-47-00	11.201			0.244	+	14.372	162.100	
12		26.720	18-21-0	25.337		8.486		--	4.486		215.009
								--			
				71.491	71.491	72.027	73.027	--		715.666	4092.501
								--			207.6005
								--		1/2	1.688417
								--			(510.746 坪)

不二測量株式会社

44 BL

V  
 25.172 S  
 8.429 S  
 25.1720 bφ  
 212.1747 Aφ  
 26.451 S  
 5.169 S  
 76.7950 bφ  
 376.9533 Aφ  
 -0.374 S  
 2.004 S  
 102.8720 bφ  
 206.1554 Aφ  
 -1.898 S  
 10.704 S  
 100.6000 bφ  
 1076.8224 Aφ  
 -6.059 S  
 24.311 S  
 72.6430 bφ  
 2252.2439 Aφ  
 -2.857 S  
 1.509 S  
 33.7270 bφ  
 126.3440 Aφ

I 角	緯 距		經 距		複 經 距	倍 面 積		町 地 名 番
	+	-	+	-		+	-	
								㊟
	30 45	25.172		8.429				
	3 30	26.451		5.169				
	34 17		0.374	2.004				
	3 20		1.898	10.704				
	59 40		6.059	24.311				
	9 0		2.857	1.509				
	48 0		14.748		5.169			
	3 30	8.429			24.311			
	25 0		10.841		3.401			
	58 30		8.026	24.083				
	5 30		27.002		9.752			
	17 40	11.958			33.224			
							1796201	

換地面積計算用紙(不正形用)

角頂	夾角	辺長	方位角	緯距		経距		複経距	倍面積		町地名番
				+	-	+	-		+	-	
14								--			
15		11,302	17-25-0	10,841		0,401		+	0,401	36,870	
3		20,977	110-0-0		8,224	22,520		+	29,304		241,168
4		11,315	17-52-40		10,603		0,801	+	0,801		510,908
14		20,446	28-52-30	8,926			22,083	+	22,083	1,772,000	
								--			
				18,967	18,967	26,924	26,924	--		214,700	762,106
								--			537,990
								--		1/2 =	268,999
								--			(181,072 坪)
								--			
								--			
								--			
								--			
								--			
								--			
								--			

不二測量株式会社

換地面積計算用紙(不正形用)

角頂	夾角	辺長	方位角	緯距		経距		複経距	倍面積		町地名番
				+	-	+	-		+	-	
G											
11		11.054	18-31-0	12.861		3.438		+	3.438	39.512	
10		33.212	40-47-40		11.251	31.201		+	38.629		485.672
F1		12.158	14-51-30		7.332		3.461	+	6.643		637.221
F2		3.404	24-54-0		1.463		3.123	+	1.9919		87.681
G		30.625	27-57-10	11.465			28.378	+	28.378	321.483	
								--			
				22.426	23.426	34.982	34.982	--		365.095	169.564
								--			795.469
								--		1	317.724
								--		2	(120.024
								--			坪)
								--			
								--			
								--			
								--			
								--			

不二測量株式会社

KKBL

10.737 S  
 3.612 S  
 10.7390 b  
 33.7673 A  
  
 -11.758 S  
 33.224 S  
 7.6200 b  
 319.6143 A  
  
 -9.532 S  
 -3.461 S  
 -11.9200 b  
 41.2551 A  
  
 -1.463 S  
 -3.123 S  
 -22.9650 b  
 71.7116 A  
  
 12.214 S  
 -30.252 S  
 -12.2140 b  
 367.4979 A  
  
 Z  
 841.0572 b  
 420.5286 A

立角	緯 距		經 距		複 經 距	倍 面 積		町地 名番
	+	-	+	-		+	-	
								⑤
30 45	10.789		3612					
47 40		11.968	33024					
51 30		9.582		3461				
54 0		1.463		3.123				
59 10	12.214			30.252				
							420.5286	

換地面積計算用紙(不正形用)

角頂	夾角	辺長	方位角	緯距		経距		複経距	倍面積		町地名番
				+	-	+	-		+	-	
H											
B		37,923	12-30-05	35,261		12,961		+	12,961	402,006	
J		26,954	11-0-20	26,451		5,169		+	29,241	730,710	
I		2,939	100-30-17		2,924	2,904		+	36,424		10,622
12		27,102	191-8-30		26,589		5,236	+	23,192		802,542
11		26,720	192-31-0		25,337		2,438	+	19,470		493,011
9		11,654	192-31-0		10,861		3,138	+	7,340		29,714
H		2,000	291-59-10	2,349		1,254		+	1,254	1,000	
								--			
				63,101	63,101	19,214	19,214	--		1208,112	1469,249
								--			261,147
								--	1/2		100,470
								--			(29,498坪)
								--			
								--			
								--			

不二測量株式会社