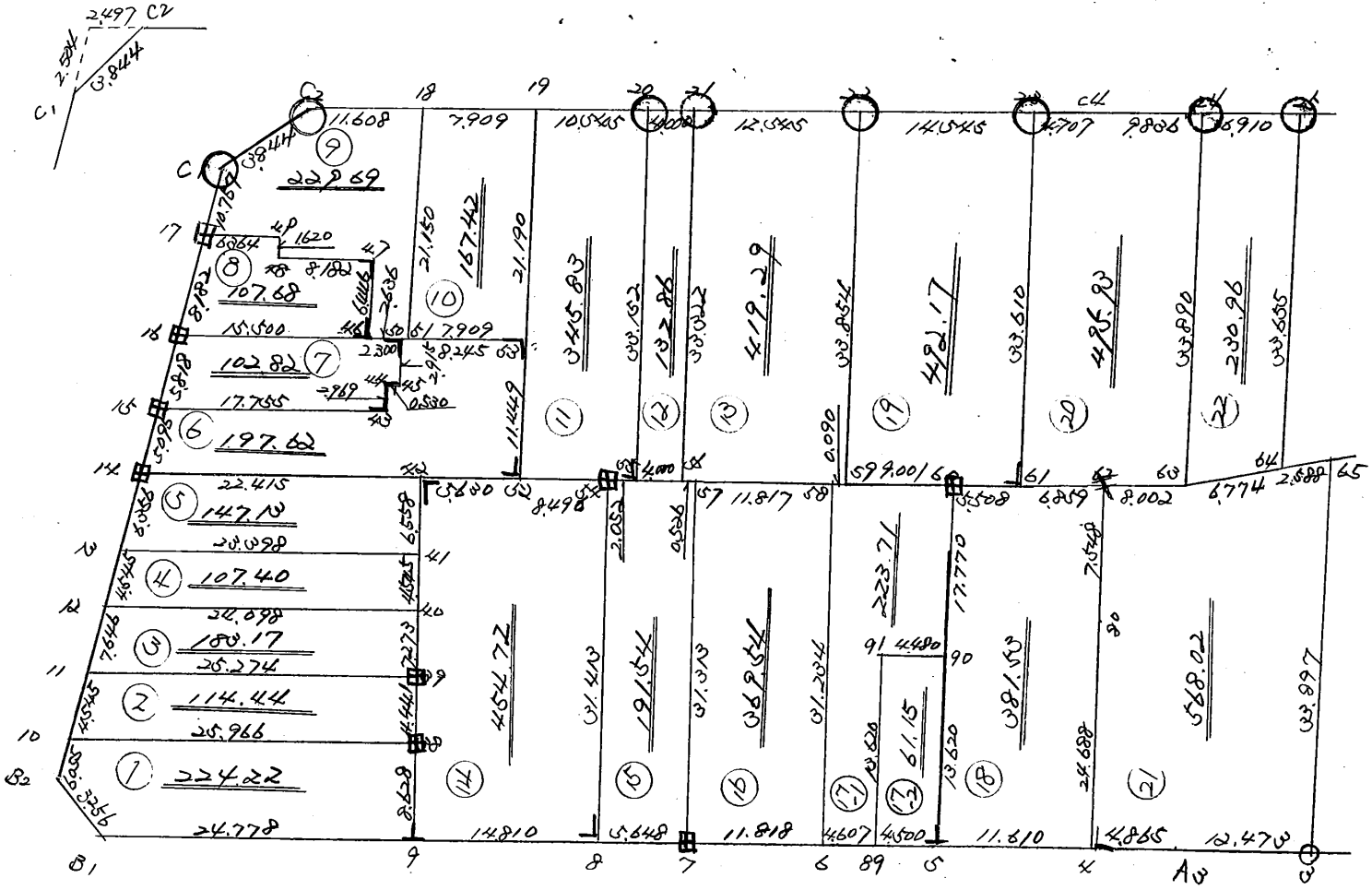


街 廓 原 子 一 覽 表 用 紙 (No. 1111)

略

☒

計算面積 = 10870.452 坪
 角切面積 = 10870.452
 換地面積 = 10870.470



街廓点坐標及街廓面積計算簿

街廓番号(No. 20)

点	方位角(A)			距離(S)	CosA		SinA		x	y	(3) 複緯距	(4) 複經距	(1) × (4)	(2) × (3)	
					(1) SCosA	(2) S SinA									
A1								3574.695	70587.440						
A2	312°	21'	20"	6.237	+ 4.202	- 4.609	3570.493	70592.049	+ 4.202	- 4.609	- 19.3670	- 19.3670			
1	357°	37'	1"	41.968	+ 41.932	- 1.745	3528.561	70593.794	+ 50.336	- 10.963	- 459.7005	- 87.8363			
A3	357°	38'	30"	35.675	+ 35.645	- 1.468	3492.916	70595.262	+ 127.913	- 14.176	- 505.3025	- 187.7764			
7	355°	35'	40"	37.400	+ 37.289	- 2.873	3455.627	70598.135	+ 200.847	- 18.517	- 690.4804	- 577.0334			
B1	355°	35'	16"	45.236	+ 45.102	- 3.480	3410.525	70601.615	+ 283.238	- 24.870	- 1121.6865	- 985.6682			
B2	44°	45'	50"	3.256	+ 2.312	+ 2.293	3408.213	70599.322	+ 330.652	- 26.1057	- 60.2437	+ 758.1850			
14	93°	55'	0"	29.147	- 1.991	+ 29.079	3410.204	70570.243	+ 330.973	+ 5.315	- 10.5821	+ 9624.3638			
C1	94°	1'	50"	29.852	- 2.098	+ 29.778	3412.302	70540.465	+ 326.884	+ 64.172	- 134.6328	+ 9733.9517			
C2	133°	47'	0"	3.844	- 2.659	+ 2.775	3414.961	70537.690	+ 322.127	+ 96.725	- 257.1917	+ 893.9024			
22	173°	32'	10"	46.607	- 46.312	+ 5.247	3461.273	70533.443	+ 273.156	+ 104.747	- 485.1043	+ 1433.2485			
点檢点坐標計算												Σ	- 810.2314	- 1857.6811	+ 22423.6524
												倍面積			
												面積			

不二測量株式会社

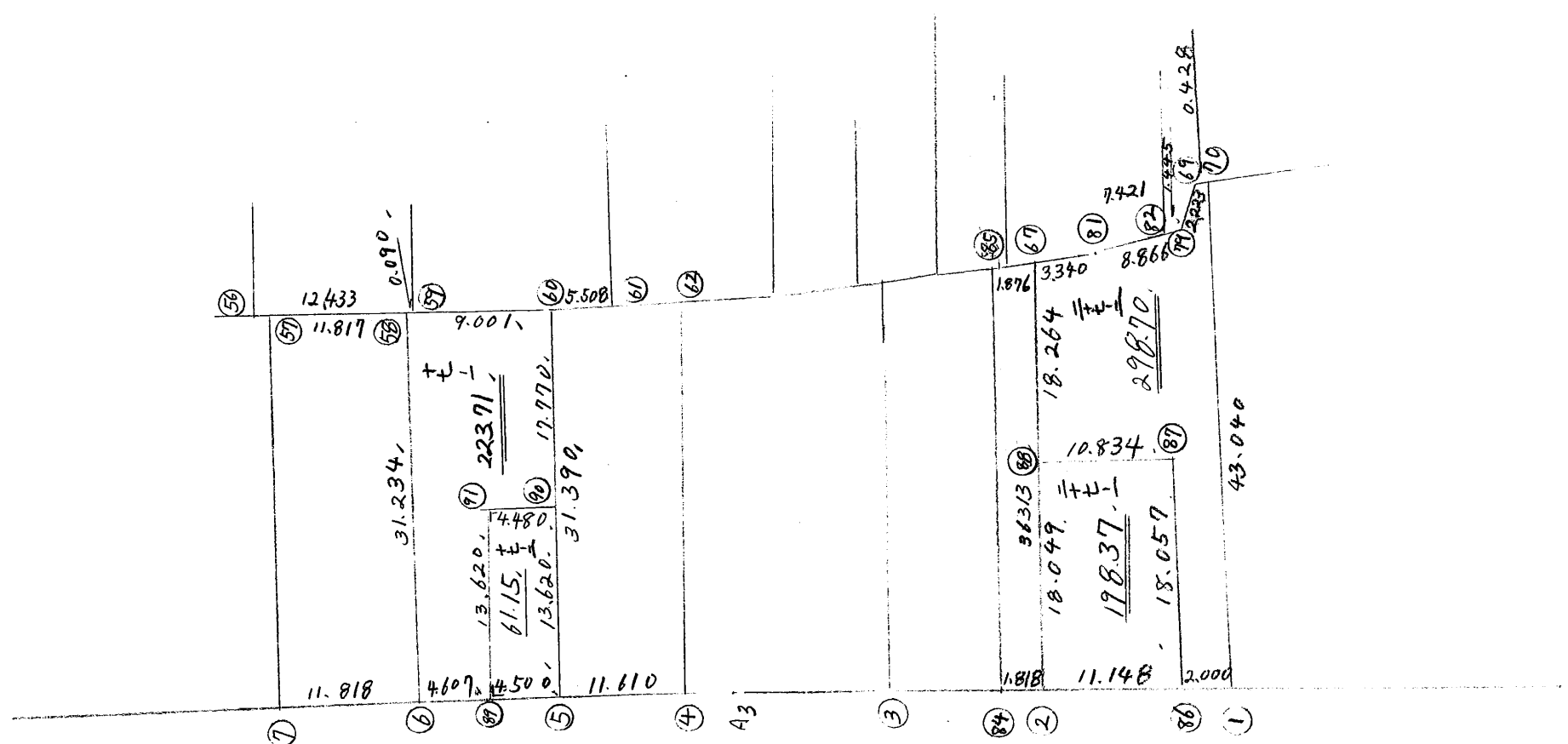
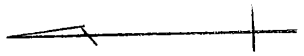
街廓原子一覽表用紙

(30 BL)



略 図

計算面積 = m²
 角切面積 =
 換地面積 =



街廓点坐標及街廓面積計算簿

街廓番号(No 30)

点	方位角(A)				距離(S)	CosA		SinA		X	Y	(3) 複緯距	(4) 複經距	(1) × (4)	(2) × (3)			
						(1) SCosA	(2) S SinA											
22										3461.273	70532.443							
C4	173	20	10	19.252	-	19.122	+	2.234	3480.395	70530.209	+207.722	+112.220	-2146.0238	+464.0509				
25	172	49	30	16.746	-	16.615	+	2.092	3497.010	70528.117	+171.985	+116.559	-1936.5447	+359.7921				
C5	175	77	10	12.208	-	12.054	+	1.312	3512.964	70526.801	+79.666	+119.962	-1913.8737	+183.4714				
C6	172	11	10	12.018	-	11.907	+	1.634	3524.871	70525.167	+111.555	+122.912	-1463.5131	+182.2808				
D1	173	20	17	42.988	-	42.698	+	4.987	3567.569	70520.180	+56.950	+129.533	-5530.8000	+284.0096				
D2	220	54	10	3.493	-	2.140	-	2.128	3570.209	70522.667	+11.612	+132.233	-349.0251	-26.5566				
37	266	4	50	18.857	-	1.289	-	18.813	3571.498	70521.280	+7.683	+111.133	-143.2504	-144.15402				
A1	266	2	17	46.270	-	3.197	-	46.160	3572.685	70527.440	+3.197	+46.160	-147.5735	-147.5735				
点檢点坐標計算																		
													Σ		-13630.6749	+1473.6053		
																	-218.6703	
																	+23917.2577	
																	-21740.9057	-2176.3514
													倍面積					
													面積					
																	10870.4528	
																	3288.311	坪
																	0.578	坪

不二測量株式会社

30BC

換地面積計算用紙(不正形用)

角頂	夾角	辺長	方位角	緯距		経距		複経距	倍面積		町地名番
				+	-	+	-		+	-	
52											
14	(15425)	28.045	355-13-40	27.948		2.338		2.333		65.222	
15	(2802)	5.295	84-1-50		2.358	5.022		2.116		2.128	
43	(8765)	17.755	173-58-10		17.656	1.265		7.363		130.021	
44	(1633)	2.967	91-48-30		2.594	2.968		12.196		1.146	
45	(10292)	2.530	110-12-40		2.530		2.002	1.516		3.123	
50	(1.603)	2.915	86-32-20	2.876		2.919		18.270	3.180		
53	(4.535)	2.245	172-49-50		2.197	2.226		21.866		179.235	
57	(6.297)	11.449	263-32-10		1.287		11.276	11.376		14.663	
				28.24	28.24	13.71	13.71		3.180	328.230	
										325.250	
										197.635	
										59.781	

不二測量株式会社

30BL

換地面積計算用紙(不正形用)

角頂	夾角	辺長	方位角	緯距		経距		複経距	倍面積		町地名番
				+	-	+	-		+	-	
50											
45 (1.603)		2.915	266-32-20		0.176		2.410	2.918	0.512		
44 (0.292)		0.530	0-13-40	0.530		0.000		5.918		3.183	
43 (1.633)		2.969	271-48-30	0.994			2.968	8.781		0.225	
15 (2.765)		12.755	353-52-10	17.656			1.265	12.617		240.421	
16 (3.200)		5.818	94-1-50		0.409	5.204		9.678	2.258		
46 (2.525)		15.500	173-44-26		15.408	1.690		2.184	33.651		
50 (1.265)		2.200	173-49-50		2.287	0.247		0.287	0.116		
				18.780	18.780	7.743	7.743		38.685	242.329	
										205.624	
										102.822	
										31.103	

不二測量株式会社

20 BC

換地面積計算用紙(不正形用)

角頂	夾角	辺長	方位角	緯距		經距		複經距	倍面積		町地名番
				+	-	+	-		+	-	
46								--			
16	(8.525)	15.500	353-44-26	15.408			1.690	--	1.490		21.039
17	(4.500)	2.182	44-1-50		0.575	2.162		+	4.782		21.749
49	(2.500)	6.364	173-44-30		6.326	0.694		+	13.638		26.273
48	(0.891)	1.620	267-39-56		0.266		1.619	+	12.713		10.1839
47	(4.500)	2.182	173-44-30		2.133	0.892		+	11.786		97.462
46	(3.545)	6.446	267-15-40		0.802		6.439	+	6.439		1.983
								--			
				15.408	15.408	9.748	9.748	--			215.265
								--			5107.4835
								--			22.573
								--			
								--			
								--			
								--			
								--			
								--			
								--			
								--			
								--			

不二測量株式会社

換地面積計算用紙(不正形用)

角頂	夾角	辺長	方位角	緯距		経距		複経距	倍面積		町地名番
				+	-	+	-		+	-	
51								--			
46 (1.450)		2.236, 353-49-50		2.621			2.283	-	2.283		2.221
47 (2.545)		6.446, 87-15-40		2.308		6.439		+	5.273	1.808	
68 (4.500)		2.182, 353-44-30		2.133			2.892	+	11.420	92.878	
49 (0.891)		1.620, 87-39-56		2.266		1.619		+	12.147	0.801	
17 (3.500)		6.364, 353-44-30		6.326			2.694	+	13.072	82.673	
C1 (5.916)		12.757, 91-1-50			2.756	12.730		+	23.108		17.469
C2 (2.114)		3.844, 133-47-0			2.659	2.775		+	26.613		97.353
18 (6.384)		11.608, 173-32-10			11.535	1.307		+	40.690		469.216
51 (11.632)		21.152, 263-12-2			2.504		21.801	+	21.501		52.586
								--			
				17.264	17.454	22.870	22.870	--		178.180	137.165
								--			109.384
								--		$\frac{1}{2} = 39.592$	
								--			69.481 坪
								--			
								--			

不二測量株式会社

換地面積計算用紙(不正形用)

角頂	夾角	辺長	方位角	緯距		経距		複経距	面積		町地名番
				+	-	+	-		+	-	
53											
51	(43.50)	7.909	35.3-49.50	7.863		2.850		0.810		6.683	
18	(111.632)	21.150	23-12-2	2.504		21.551		19.301	28.329		
19	(43.50)	7.909	17.3-32-10		7.259	2.890		21.182		323.227	
53	(111.654)	21.170	26.8-30-30		2.508		21.041	21.041		52.270	
				10.367	10.367	21.291	21.891				
									28.329	333.180	
										334.851	
										1/2 = 117.435	
										10.646	

不二測量株式会社

1/1

20 BC

換地面積計算用紙(不正形用)

角頂	夾角	辺長	方位角	緯距		経距		複経距	倍面積		町地名番
				+	-	+	-		+	-	
55								--			
52 (1129)		2.052	357-7-20	2.949			0.103	-	0.103		0.1211
52 (4673)		8.496	356-8-0	2.477			0.573	-	0.779		6.603
53 (0297)		11.449	83-32-10	1.289		11.876		+	10.924 / 12.920		
19 (11654)		21.190	83-12-9	2.508		21.041		+	42.441 / 106.442		
20 (15800)		10.545	173-37-10		10.478	1.187		+	64.669		677.601
55 (18234)		33.152	263-20-23		3.845		32.928	+	32.928		126.408
								--			
				18.322	14.323	33.604	33.604	--		119.312	811.023
								--			691.661
								--			5E 246.830
								--			100.513
								--			
								--			
								--			
								--			
								--			
								--			

不二測量株式会社

30 BL

換地面積計算用紙(不正形用)

角頂	夾角	辺長	方位角	緯距		經距		複經距	倍面積		町地名番
				+	-	+	-		+	-	
8								--			
9	(8.145)	14.810	35-35-20	14.766				1.139		14.810	
39	(7.188)	13.069	35-9-30	1.103		13.022		+	19.744	11.850	
42	(10.107)	18.376	35-3-7	1.684		18.308		+	43.974	46.687	
52	(3.086)	5.630	17-13-10		5.610	0.465		+	60.850		341.368
54	(46.73)	8.496	17-8-0		8.477	0.873		+	61.891		624.610
8	(17.277)	31.413	53-50-49		3.367		31.232	+	31.232		105.153
								--		78.637	987.984
				17.644	17.644	32.371	32.371	--			909.457
								--		53.44.22P	
								--			137.565P

不二測量株式会社

30 BL

換地面積計算用紙(不正形用)

角頂	夾角	辺長	方位角	緯距		經距		複經距	倍面積		町地名番
				+	-	+	-		+	-	
5								--			
8	(3106)	5.428	35-36-20	5.631		2.434		--	8.434		2.443
56	(17.272)	31.413	83-56-49	3.367		31.232		+	30.344	102.255	
55	(1.129)	2.052	177-7-20		2.048	0.103		+	61.699		126.121
57	(3.489)	4.526	125-59-0		4.515	0.317		+	62.119		280.267
7	(17.222)	31.213	25-32-30		2.436		31.218	+	31.218		75.984
								--			
				8.898	8.898	31.662	31.662	--		192.236	426.315
								--			323.080
								--			$\frac{1}{2} = 191.540$ ✓
								--			57.94034 ✓
								--			
								--			
								--			
								--			
								--			
								--			
								--			
								--			
								--			

不二測量株式会社

換地面積計算用紙 (不正形用)

角頂	夾角	辺長	方位角	緯距		経距		複経距	倍面積		町地名番
				+	-	+	-		+	-	
(89))°										17-1
(6))	4.607	355-35-40	4.593	0	-0.354	0	-0.354	-1.6259		
(58))	31.234	85-32-30	2.428	0	31.139	0	30.431	73.8864		
(59))	0.090	175-59-0	-0.090	0	0.006	0	61.576	-5.5418		
(60))	9.001	174-35-10	-8.961	0	0.849	0	62.431	-559.4441		
(90))	17.770	265-30-30	-1.392	0	-17.715	0	45.565	-63.4264		
(91))	4.480	355-35-40	4.467	0	-0.344	0	27.506	122.8693		
(89))	13.620	265-35-40	-1.046	1	-13.580	-1	13.581	-14.1921		
								BAIMENSEKI	-447.4746		
								MENSEKI	223.73		
									-2		
									223.71		

不二測量株式会社

30 B L

1/18

換地面積計算用紙(不正形用)

角頂	夾角	辺長	方位角	緯距		經距		複經距	倍面積		町地名番
				+	-	+	-		+	-	
4								--			
5	(6386)	11.610	353 3540	11.576		0.872		--	2.872		10.325
60	(17264)	31.890	85 30 30	2.158		31.294		+	29.510	72.535	
61	(3937)	4.025	168 44 00		5.403	1.075		+	41.879		334.274
62	(3772)	6.859	174 4 00		6.822	0.208		+	63.612		134.302
70	(4151)	7.578	267 8 00		0.376		7.537	+	56.831		21.368
4	(13578)	24.688	266 40 12		1.134		24.646	+	24.646		35.342
				14.034	14.034	33.677	33.677	--			
								--		72.535	183.607
								--			763.072
								--			381.536
								--			115.414
								--			
								--			
								--			
								--			
								--			
								--			
								--			
								--			

不二測量株式会社

20BC

換地面積計算用紙(不正形用)

角頂	夾角	辺長	方位角	緯距		經距		複經距	倍面積		町地名番
				+	-	+	-		+	-	
61											
60	(31.029)	5.508	345-44	5.502		1.075		1.075		5.1807	
59	(41.850)	9.801	354-35-10	8.960		5.849		5.849		26.871	
22	(18.619)	33.854	83-33-30	3.298		33.640		33.640		113.150	
23	(8.000)	14.845	173-20-18		14.845	1.688		1.688		240.788	
61	(18.619)	33.810	263-39-30		3.713		33.804	33.804		124.029	
				18.160	18.160	35.328	35.328		113.150	1097.485	
										984.345	
										492.172	
										148.882	

不二測量株式会社

換地面積計算用紙(不正形用)

角頂	夾角	辺長	方位角	緯距		経距		複経距	倍面積		町地名番
				+	-	+	-		+	-	
63								--			
61 (18173)		14.860	352-140	14.781			1.633	-	1.532		23.659
23 (18486)		33.610	83-39-30	3.713		33.404		+	30.338	112.642	
54 (2509)		4.207	173-2018		4.170	2.546		-	44.288		300.526
24 (5410)		9.834	172-4930		9.759	1.239		-	61.053		444.728
63 (18640)		33.890	263-710		4.060		33.646	+	33.646		176.602
								--			
				18.491	18.294	35.179	36.679	--		112.629	104.515
								--			991.871
								--		$\frac{1}{2} = 495.935$	
								--			110.020
								--			
								--			
								--			
								--			
								--			
								--			
								--			
								--			

不二測量株式会社

30BL

換地面積計算用紙(不正形用)

角頂	夾角	辺長	方位角	緯距		經距		複經距	倍面積		町地名番
				+	-	+	-		+	-	
3											
43 (4860)		12.473	357-38-30	12.462			0.513		0.513		1.393
4 (2676)		4.265	355-35-40	4.251			0.374		1.224		1.791
20 (3578)		24.488	86-40-12	1.434		24.146			22.072	22.728	
62 (4151)		7.545	87-8-40	0.374		7.539			55.057	20.701	
63 (4401)		8.202	174-5-0		7.959	0.826			63.424		109.717
64 (3726)		6.774	170-29-20		6.687	1.080			65.724		236.834
65 (4423)		2.588	165-44-30		2.508	0.637			47.443		168.143
3 (47643)		33.892	266-49-10		1.869		33.840		33.840		61.130
				19.123	19.123	34.727	34.727			53.489	1189.668
											136.059
											33518.029
											121.828

不二測量株式会社

換地面積計算用紙(不正形用)

角頂	夾角	辺長	方位角	緯距		経距		複経距	倍面積		町地名番
				+	-	+	-		+	-	
64								--			
63	(3726)	6.774	350-49-20	6.687		1.080		-	1.080		7.221
24	(18540)	33.290	83-7-10	4.060		33.446		+	31.486	127.833	
25	(5800)	4.910	172-09-30		6.844	0.343		+	4.995		0.52.251
62	(18510)	33.456	263-21-40		3.891		33.429	+	33.429		130.072
								--			
				10.747	10.747	34.509	34.509	--		127.833	589.754
								--			461.921
								--		1/2 = 330.960	
								--			49.861
								--			
								--			
								--			
								--			
								--			
								--			
								--			
								--			
								--			

不二測量株式会社

面積計算簿

山

番号 (No. 23)

点	方位角(A)	距離(S)	Cos A	Sin A	(1) S Cos A	(2) S Sin A	x	y	(3) 複經距	(1) × (3)
66										
66	3464440	6303			+ 6109	- 1552			- 1552	- 9481
25	832140	33855			+ 3891	+ 33429			+ 30325	+ 117994
26	1735720	6374			- 6339	+ 0671			+ 64425	- 408390
66	2633457	32753			- 3661	- 32548			+ 32548	- 119158
					10.000	34.100				
点檢点坐標計算									Σ	117994 537.029
									倍面積	419.035
									面積	209.517

30BL

角頂	夾角	辺長	方位角	緯距		経距		複経距	倍面積		町地名番
				+	-	+	-		+	-	
	241										241
84											
5		8236	3573830	8229			0239				
65		33897	864010	1969		33840					
66		3715	1654440		3601	0915					
85		4673	1653520		4526	1163					
84		35639	2664010		2071		35679				
										286.272	

換地面積計算用紙 (不正形用)

不二測量株式会社

面積計算簿

Lee Kwan

番号 (NO. 25)

点	方位角(A)	距離(S)	cos A	sin A	(1) S cos A	(2) S sin A	x	y	(3) 複経距	(1) x (3)
68										
66	345°25'20"	4.726			+ 4.577	- 1.176			- 1.176	- 5.382
26'	83°24'57"	3.2753			+ 3.661	+ 3.2548			+ 3.0196	+ 110.547
27'	173°57'20"	4.545			- 4.520	+ 0.479			+ 63.223	- 285.767
68	263°20'30"	3.2067			- 3.718	- 3.1851			+ 3.1851	- 118.422
					8.238	33.027				
点檢点坐標計算									Σ	110.547
									倍面積	409.571
									面積	299.024
										149.513

30 BL

換地面積計算用紙 (不正形用)

角頂	夾角	辺長	方位角	緯距		経距		複経距	倍面積		町地名番
				+	-	+	-		+	-	
	24										24
α											
84		1.818	357 38 30	1.816			0.075				
85		35639	86 40 10	2071		35579					
68		0.033	165 35 20		0.051	0.013					
67		1.876	156 56 20		1.726	0.735					
α		36313	266 40 10		2110		36252				
										65.874	

不二測量株式会社

面積計算簿

番号 (NO. 26)

点	方位角(A)	距離(S)	Cos A	Sin A	(1) S Cos A	(2) S Sin A	x	y	(3) 複経距	(1) x (3)
82										
1	200	742			+ 6797	- 2979			- 2979	- 20248
2	1620	5216			+ 4799	- 2043			- 8001	- 38396
27	832030	3267			+ 3718	+ 3185			+ 21807	+ 81078
28	1735620	12733			- 12662	+ 1341			+ 54999	- 696397
82	2643720	28294			- 2652	- 28170			+ 28170	- 74706
					15314	33192				
点檢点坐標計算									Σ	81078
										829747
									倍面積	748667
									面積	374334

換地面積計算用紙 (不正形用)

角頂	夾角	辺長	方位角	緯距		経距		複経距	倍面積		町地名番
				+	-	+	-		+	-	
86)											27-1
2)		11.148	357-38-30	11.139	0	-0.459	0	-0.459	-5.1128		
88)		18.049	86-40-10	1.049	0	18.019	0	17.101	17.9389		
87)		10.834	177-38-30	-10.825	0	0.446	0	35.566	-385.0019		
86)		18.057	265-40-30	-1.362	-1	-18.006	0	18.006	-24.5421		
								BAIMENSEKI	-396.7179		
								MENSEKI	198.35		
									2		
									198.37		

不二測量株式会社

換地面積計算用紙 (不正形用)

角頂	夾角	辺長	方位角	緯距		経距		複経距	倍面積		町地名番
				+	-	+	-		+	-	
1)										
86)	2.070	357-38-30	1.998	0	-0.082	0	-0.082	-0.1638		27-2
87)	18.057	85-40-30	1.362	0	18.006	0	17.842	24.3008		
88)	10.834	357-38-30	10.825	0	-0.446	0	35.402	383.2266		
67)	18.264	86-40-10	1.061	0	18.233	0	53.189	56.4335		
81)	3.340	156-56-20	-3.073	0	1.308	0	72.730	-223.4992		
79)	8.866	156-20-0	-8.120	0	3.559	0	77.597	-630.0876		
69)	2.223	100-37-40	-0.410	0	2.185	0	83.341	-34.1698		
70)	0.428	158-57-0	-0.399	0	0.154	0	85.680	-34.1863		
1)	43.040	265-40-30	-3.246	2	-42.917	0	42.917	-139.2227		
								RAIMENSEKI	-597.3685		
								MENSEKI	298.68		
									2		
									298.70		

不二測量株式会社

3080

換地面積計算用紙(不正形用)

角頂	夾角	辺長	方位角	緯距		經距		複經距	倍面積		町地名番
				+	-	+	-		+	-	
A1											
A2	(34.30)	6.237	312-21-20	4.202			4.609	4.609		19.347	
1	(28.882)	41.968	357-37-1	41.932			1.785	10.243		419.700	
20	(28.672)	43.440	25-40-30	3.246		42.917		30.209	98.258		
23	(68.53)	12.469	158-57-0		11.629	4.475		77.601		902.422	
23	(1.000)	1.818	158-57-0		1.697	0.653		82.729		140.391	
24	(30.11)	3.656	172-34-53		3.425	0.473		83.346		823.970	
25	(27.97)	5.086	171-33-20		5.031	0.747		85.073		428.022	
26	(33.12)	6.022	149-23-20		5.919	1.109		86.229		514.532	
37	(10.124)	18.407	173-19-10		18.282	2.141		90.179		1648.652	
A1	(25.448)	46.270	266-2-17		3.197		46.160	46.160		147.573	
				19.380	49.380	52.510	52.510		98.058	4564.609	
										4466.551	
										1/2 = 2233.275	
										675.564	

不二測量株式会社

面積計算簿

中央 00 BL

台帳

番号 (No. 29)

点	方位角(A)	距離(S)	Cos A	Sin A	(1) S Cos A	(2) S Sin A	x	y	(3) 複経距	(1) × (3)
71										
59	238°57'0"	2919			+ 2724	- 1048			- 1048	- 2854
79	280°27'40"	2228			+ 0410	- 2185			- 4281	- 1755
82	336°20'0"	1445			+ 1223	- 0580			- 7046	- 9321
28	84°37'20"	28294			+ 2652	+ 28170			+ 20544	+ 54482
06	173°57'20"	4081			- 4040	+ 0459			+ 4973	- 213410
71	263°38'0"	24970			- 2769	- 24816			+ 24816	- 68715
					7109	28629				
点檢点坐標計算									Σ	54482
										296055
									倍面積	241573
									面積	120786

30 BC

換地面積計算用紙(不正形用)

角頂	夾角	辺長	方位角	緯距		経距		複経距	倍面積		町地名番
				+	-	+	-		+	-	
24								--			
23 (2011)		3.156	34-53	3.125		0.472		0.472		1.711	
23 (1000)		1.818	57-0	1.897		0.653		1.593		2.710	
21 (12371)		22.493	4-11	2.324		22.373		20.123	41.765		
22 (3003)		5.460	20-20		5.423	0.633		43.125		233.888	
24 (12082)		21.994	11-56		2.223	21.281		21.881		218.641	
				7.616	7.646	23.206	23.206				
									44.765	256.950	
										240.185	
										120.092	
										36.227	

不二測量株式会社

換地面積計算用紙(不正形用)

不二測量株式会社

30BL

角頂	夾角	辺長	方位角	緯距		經距		複經距	倍面積		町地名番
				+	-	+	-		+	-	
26								--			
25 (3.312)	✓	1.023	249-23-20	5.819		1.108		1.108		1.514	
22 (13.808)	✓	21.834	84-13-31	2.127		21.724		19.576	42.854		
24 (3.800)	✓	1.209	123-20-20		1.863	0.812		42.031		238.423	
28 (4.396)	✓	7.292	266-54-5		8.432		7.280	34.831		1.510.56	
26 (7.404)	✓	13.462	266-30-0		8.822		13.437	13.437		11.025	
				8.116	8.116	22.426	22.426				
									42.854	321.088	
										278.234	
										138.117	
										42.032	

110

3082

換地面積計算用紙(不正形用)

角頂	夾角	辺長	方位角	緯距		経距		複経距	倍面積		町地名番
				+	-	+	-		+	-	
26								--			
27	(10.101)	12.245	352-26-0	12.245			2.109	-	2.109		38.814
28	(4.402)	2.202	26-39-0	2.489		2.989		+	2.989	1.852	
25	(10.069)	18.302	123-26-7		18.187	2.993		+	13.871		252.271
36	(4.400)	2.200	266-4-50		2.547		2.982	+	2.982		4.366
								--			
				18.734	18.734	14.882	12.882	--		1.852	294.814
								--			293.079
								--			146.549
								--			12.331
								--			
								--			
								--			
								--			
								--			
								--			
								--			

不二測量株式会社

30 BC

換地面積計算用紙(不正形用)

角頂	夾角	辺長	方位角	緯距		経距		複経距	倍面積		町地名番
				+	-	+	-		+	-	
25								--			
28 (10.869)		18.307	353~26~7	18.187				--	2.493		28.065 ✓
24 (4.376)		7.992	112 54~5	2.432		7.980		+	3.224	1.639 ✓	
D1 (8.642)		15.713	173~20~20		15.607	1.824		+	12.598		212.233
D2 (1.921)		3.493	220~54~14		2.642			+	12.135		24.676
25 (2.992)		5.437	266~4~50		2.372			+	5.424		20.17
								--			
				18.619	18.619	9.804	9.804	--	1.639		286.981 ✓
								--			285.342 ✓
								--			142.671 ✓
								--			43.157 ✓
								--			
								--			
								--			
								--			
								--			
								--			
								--			
								--			
								--			
								--			
								--			

不二測量株式会社