

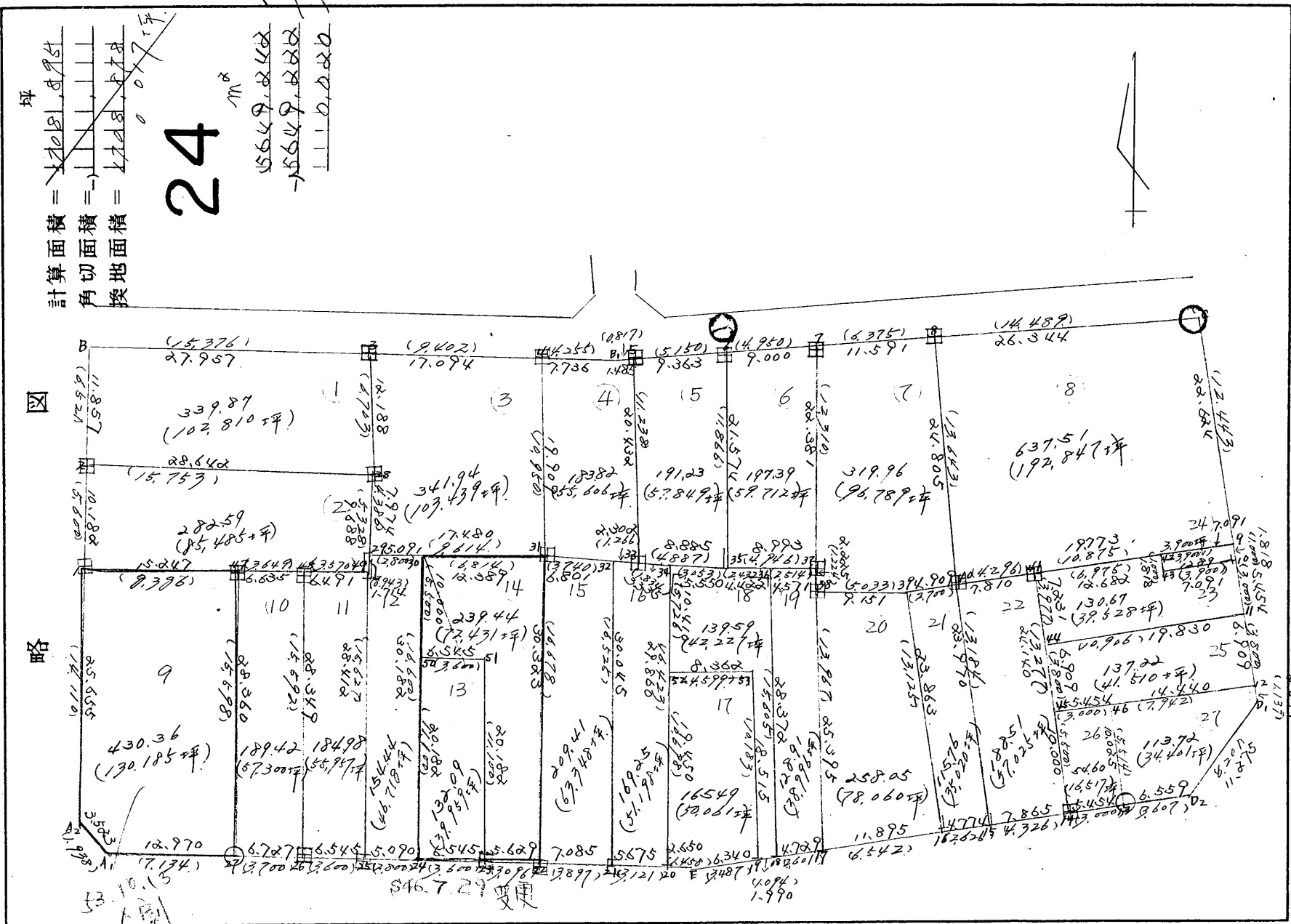
街廓原子一覽表用紙 (No. 2)

計算面積 = $\frac{1}{2} \times (10.81 + 8.95) \times 17.5$
 角切面積 = $\frac{1}{2} \times (10.81 - 8.95) \times 17.5$
 換地面積 = $\frac{1}{2} \times (10.81 + 8.95) \times 17.5$

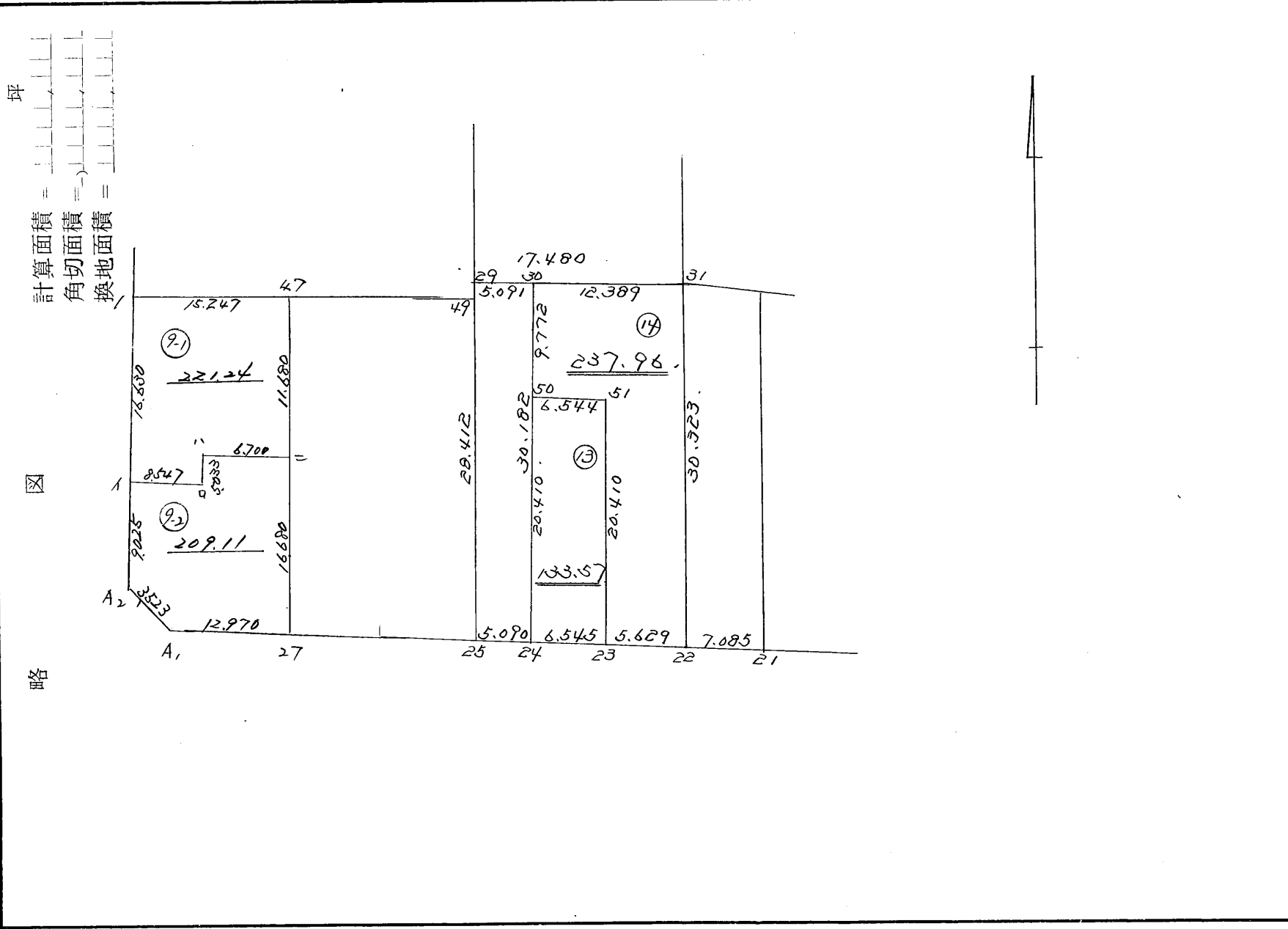
24

11.0.0.0.0.0
 15.6.4.9.2.2.2.2
 15.6.4.9.2.2.2.2

略 図



街 廓 原 子 一 覽 表 用 紙 (No. 24BL)



街廓点坐標及街廓面積計算簿

街廓番号(No. 24)

点	方位角(A)	距離(S)	cosA	sinA	x	y	(3) 複緯距	(4) 複經距	(1) × (4)	(2) × (3)
			(1) S cosA	(2) S sinA						
A1					3380.516	70596.504				
A2	319 34 56	35.20	+ 2.682	- 2.284	3346.834	70596.868	+ 2.682	- 2.284	- 6.1256	- 6.1256
B	322 31	47.694	+ 47.594	+ 3.085	3330.240	70593.703	+ 52.958	- 1.403	- 70.5819	+ 163.3754
3	93 50 7	27.957	- 1.870	+ 27.094	3340.110	70565.009	+ 98.682	+ 29.496	- 55.1575	+ 2752.6357
4	94 6 10	17.094	- 1.223	+ 17.050	3341.333	70548.839	+ 95.589	+ 74.440	- 91.0407	+ 1629.7924
B1	20 52 40	7.706	- 0.522	+ 7.718	3341.815	70561.121	+ 93.844	+ 99.208	- 51.7865	+ 724.2879
8	20 20 20	31.439	+ 0.911	+ 31.426	3340.944	70509.675	+ 94.235	+ 138.352	+ 126.0386	+ 2961.3662
C	20 18 40	26.344	+ 0.776	+ 26.333	3340.168	70483.362	+ 95.920	+ 196.111	+ 152.1821	+ 2525.8613
10	174 10 50	24.442	- 24.316	+ 2.478	3364.484	70480.804	+ 72.380	+ 224.922	- 5469.2033	+ 179.3576
D1	170 56 35	14.434	- 14.353	+ 1.523	3378.037	70479.361	+ 33.171	+ 228.923	- 3285.7318	+ 51.3418
D2	218 56 15	11.275	- 8.770	- 7.026	3387.607	70486.447	+ 10.588	+ 223.360	- 1958.8672	- 75.0265
点檢点坐標計算								Σ		
								倍面積		
								面積		

不二測量株式会社

街廓点坐標及街廓面積計算簿

街廓番号(No. 24) 1 1

点	方位角(A)	距離(S)	cosA	sinA	x	y	(3) 複緯距	(4) 複經距	(1) × (4)	(2) × (3)
			(1) S cosA	(2) S sinA						
D ₂					3387.607	70486.447				
16	264° 17' 47"	24.642	- 24.50	- 24.530	3390.057	70510.977	- 0.632	+ 191.744	- 469.7728	+ 15.5029
E	264° 15'	24.954	- 24.500	- 24.829	3392.557	70505.806	- 5.582	+ 142.385	- 355.9625	+ 138.5954
22	270° 55' 59"	15.410	+ 1.057	- 15.374	3391.500	70551.180	- 7.025	+ 102.182	+ 108.0063	+ 108.0023
A ₁	270° 55' 58"	43.506	+ 2.984	- 43.404	3398.516	70596.584	- 2.984	+ 43.404	+ 129.5795	+ 129.5775
点檢点坐標計算								Σ	- 11816.2292	- 81.1521
									+ 515.2445	+ 11379.6364
								倍面積	- 11298.4847	11298.4843
								面積		5649.2421

不二測量株式会社

1708.8951 坪
1708.8951
0.017

換地面積計算用紙(不正形用)

角頂	夾角	辺長	方位角	緯距		経距		複経距	倍面積		町地名番	
				+	-	+	-		+	-		
1								--				
2	(5.600)	10.192	102.00	10.101		0.658		+	0.658	8.685		
28	(5.753)	28.642	94.2720		2.226	20.566		+	20.874	66.492	✓	
49	(5.328)	9.688	105.640		9.447		0.891	+	0.891	55.144	✓	
48	(3.570)	6.491	270.200	0.000		6.490		+	50.104	19.202	✓	
47	(3.649)	6.635	274.100	0.466		6.619		+	37.065	17.272	✓	
1	(9.386)	15.247	270.000	0.000		15.220		+	15.220	13.122	✓	
								--				
				11.870	11.870	29.210	29.210	--		50.341	621.532	✓
								--		565.191	✓	
								--		1202.5955	✓	
								--				
								--		85.405	坪	
								--				
								--				
								--				
								--				
								--				
								--				
								--				

不二測量株式会社

換地面積計算用紙(不正形用)

角頂	夾角	辺長	方位角	緯距		経距		複経距	倍面積		町地名番
				+	-	+	-		+	-	
								--			
31											
4	(10.950)	19.902	1540	19.904		0.438		+	0.438	5.717	
21	(42.55)	7.796	9052	10		0.522	7.791	+	8.594		4.486
5	(9.817)	1.485	1820	20		0.434	1.484	+	17.794	2.765	
22	(11.238)	20.432	1810	19		20.428		+	10.680		381.665
2	(1.266)	2.202	7617	40		0.250	2.208	+	15.800	8.983	
21	(3.740)	1.801	2617	60		0.766	6.760	+	6.760	5.042	
								--			
				20.965	20.965	9.640	9.640	--		18.507	386.151
								--			367.644
								--			173.832
								--			
								--			55.806
								--			
								--			
								--			
								--			

不二測量株式会社

換地面積計算用紙(不正形用)

角頂	夾角	辺長	方位角	緯距		経距		複経距	倍面積		町地名番
				+	-	+	-		+	-	
W5											
6	(11.066)	21.574	25630	21.546		1.107		+	1.107	23.257	
7	(4.950)	9.000	28320	0.261		2.996		+	11.210	2.925	
W7	(12.310)	22.381	22630		22.350		1.127	+	19.279		426.472
W5	(4.946)	8.913	290	0.546			2.976	+	8.976	4.900	
				22.450	22.350	1.100	1.100	+			
										21.676	426.472
											394.796
											2197.398
											59.712

不二測量株式会社

換地面積計算用紙(不正形用)

角頂	夾角	辺長	方位角	緯距		経距		複経距	倍面積		町地名番
				+	-	+	-		+	-	
38											
37	(1224)	2225	21256	2223		1286		+	1.286	2.111	
7	(12310)	2238	25010	2235		127		+	1.27	2.036	
2	(6375)	1591	2020	0.006		11587		+	11.587	4.708	
40	(13643)	2405	271150		2477	120		+	26.813	664.292	
39	(2700)	4909	26300		0594	4870		+	23.153	13.752	
28	(5023)	9151	272516	0457		9140		+	9.140	4.176	
								--			
								--			
					2536	2536	1400	1400	--		
								--		38.111	178.044
								--			139.933
								--		1/2	319.965
								--			96.709
								--			
								--			
								--			

不二測量株式会社

(B.L)

換地面積計算用紙

角頂	夾角	辺長	方位角	α		β		複経距	倍面積		町地名番
				+	-	+	-		+	-	
A2								--			9-2
1		9 025	3 42 31	9 006		0 584		T 0 584	5.269		
口		8 547	93 42 31		0 553	8 529		T 9 699		5.363	
ハ		5 033	4 31 25	5 018		0 397		T 18 625	93.460		
ニ		6 700	93 21 20		0 392	6 688		T 25 710		10.078	
ニ		16 680	183 21 20		16 651		0 976	T 31 422		523.207	
A1		12 970	273 55 58	0 889			12 939	T 17 507	15.563		
A2		3 523	319 34 56	2 682			2 284	T 2 284	6.125		
								--			
				17 595	17 596	16 198	16 199	--	120.417	538.648	
								--		418.231	
								--		209.115	
								--			53
								--			10
								--			分
								--			割
								--			

換地面積計算用紙(不正形用)

角頂	夾角	辺長	方位角	緯距		經距		複經距	面積		町地名番
				+	-	+	-		+	-	
A1								--			
A2	(119.38)	5.523	290.456	2.682		2.204		-	2.204		6.125
1	(111.10)	2.565	9.220	2.601		1.660		-	2.928		74.447
47	(8.386)	15.247	90.1130		0.862	15.228		+	13.975		12.046
27	(15.598)	20.360	180.2120		20.311		1.660	+	27.530		779.620
A1	(71.34)	12.970	270.56		0.890		12.939	+	12.939	11.515	
								--			
				29.170	29.170	16.200	16.200	--		11.515	872.246
								--			860.731
								--			11.30.3465
								--			
								--			130.185
								--			
								--			
								--			
								--			
								--			
								--			
								--			

不二測量株式会社

換地面積計算用紙(不正形用)

角頂	夾角	辺長	方位角	緯距		經距		複經距	倍面積		町地名番
				+	-	+	-		+	-	
24								--			
50	(11.100)	20.182	11.30	20.152		1.124		+	1.124	22.650	
51	(3.600)	6.545	90.56	0.449	6.500			+	8.770	3.941	
20	(11.100)	20.182	11.30	20.152		1.124		+	14.104	285.885	
24	(3.600)	6.545	90.56	0.449	6.500			+	6.530	2.931	
				20.601	20.601	7.654	7.654	--		25.581	209.796
								--			264.195
								--			1/2 x 132.0975
								--			39.959 坪

不二測量株式会社

24BL

角頂	夾角	邊長	方位角	緯距		經距		複經距	倍面積		町地名番
				+	-	+	-		+	-	
	⑬										⑬
24											
50		20.410	3 11 30	20.379		1.137					
51		6.544	93 55 34		0.450	6.529					
23		20.410	183 11 30	20.378		1.136					
24		6.545	273 55 0	0.449		6.530					
										183.572	

換地面積計算用紙 (不正形用)

不二測量株式会社

24 BL

角頂	夾角	辺長	方位角	緯距		経距		複経距	面積		町地名番
				+	-	+	-		+	-	
	⑭										⑭
23											
51		20.410	3 11 30	20.378		1.136					
50		6.544	273 56 34	0.150		6.529					
30		9.772	3 11 30	9.757		0.544					
31		12.389	93 16 40		0.708	12.368					
22		30.323	183 35 53		30.263	1.903					
23		5.629	273 56 0	0.386		5.616					
										237.962	

換地面積計算用紙 (不正形用)

不二測量株式会社

換地面積計算用紙(不正形用)

角頂	夾角	辺長	方位角	緯距		經距		複經距	倍面積		町地名番	
				+	-	+	-		+	-		
2/												
W	(16525)	30.145	3200	30.110		1.595		1.595	47.254			
W	(1365)	3.302	9617	40		0.252	3.201	5.471		1.380		
W	(1334)	3.305	9400	10		0.220	3.220	11.201		3.547		
Z	(18423)	29.861	8257	30		2.920		1.541	12.285		383.634	
Z	(13121)	5.675	3205	0		0.389		5.662	2.202			
						30.32	30.32	7.203	7.203		50.256	308.561
												338.525
												5109.2525
												51.191
												±F

不二測量株式会社

換地面積計算用紙(不正形用)

角頂	夾角	辺長	方位角	緯距		経距		複経距	倍面積		町地名番	
				+	-	+	-		+	-		
20								--				
S2	(10.678)	19.450	259.00	19.424		1.004		+	1.004	19.591		
SU	(4.599)	2.762	90.910		2.460	2.349		+	10.357		4.764	
1P	(10.183)	19.510	18.1430		12.511		0.401	+	18.205		338.143	
E	(3.487)	6.340	264.57		2.624		6.308	+	11.576		7.863	
20	(1.458)	2.650	320.560	2.182			2.644	+	2.644	2.481		
								--				
				19.606	19.606	9.050	9.050	--		19.902	350.970	✓
								--			330.900	✓
								--			12.125.494	✓
								--				
								--			50.261	坪 ✓
								--				
								--				
								--				
								--				
								--				
								--				
								--				

不二測量株式会社

換地面積計算用紙(不正形用)

角頂	夾角	辺長	方位角	緯距		経距		複経距	倍面積		町地名番
				+	-	+	-		+	-	
1P								--			
50	(10.23)	18.5151	114.30	18.411		0.401		+	0.401	7.422	
52	(4.579)	2.362	231.910	0.460			2.349	-	7.547		2.471
54	(5.726)	12.410	257.30	12.396		0.507		-	15.359		159.672
55	(3.053)	5.550	95.30		0.502	5.524		-	9.298	4.946	
56	(2.432)	4.422	90.29		0.269	4.411		+	0.640		0.722
18	(1.5605)	28.372	81.617		28.367		0.507	+	4.507		127.259
19	(1.094)	1.990	264.15		0.199		1.990	+	1.990		0.394
								--			
				29.367	29.367	10.276	10.276	--		12.368	291.549
								--			279.191
								--			139.595
								--			12.227
								--			
								--			
								--			
								--			
								--			

不二測量株式会社

1/P

換地面積計算用紙(不正形用)

角頂	夾角	辺長	方位角	緯距		経距		複経距	倍面積		町地名番
				+	-	+	-		+	-	
18								--			
16	(15.665)	28.372	161°7'	28.367		0.547		+	0.547	15.516	
17	(2.514)	4.571	93°29'		0.277	4.562		+	4.556		1.566
18	(1.224)	2.225	122°56'		2.220		0.186	+	10.132		22.523
17	(13.967)	25.395	180°40'		25.073		0.318	+	9.738		247.023
18	(2.601)	4.729	264°50'		0.474		4.705	+	4.705		2.720
								--			
				28.367	28.367	5.109	5.109	--			
								--		15.516	273.342
								--			257.926
								--			10128.913
								--			
								--			38.996
								--			
								--			
								--			
								--			
								--			
								--			

不二測量株式会社

換地面積計算用紙(不正形用)

角頂	夾角	辺長	方位角	緯距		経距		複経距	倍面積		町地名番
				+	-	+	-		+	-	
16								--			
OP	(13125)	23.863	352.650	23.711			2.378	--	2.378		58.463
40	(2700)	4.909	332.0	2.592		4.870		+	2.117	2.268	
15	(13184)	20.970	174.361		20.861	2.256		+	7.245		172.894
16	(2826)	4.771	261.750		0.471		4.750	+	4.750		2.251
								--			
				24.338	24.338	7.128	7.128	--			
								--	2.268		231.108
								--			231.539
								--			115.7625
								--			35.220

不二測量株式会社

換地面積計算用紙(不正形用)

角頂	夾角	辺長	方位角	緯距		経距		複経距	倍面積		町地名番
				+	-	+	-		+	-	
44											
41	(13.977)	7.20	252.50	7.187		0.681		0.681		5.223	
42	(16.975)	13.68	83.5420	13.46		12.810		+	11.214	15.074	
43	(14.000)	1.88	76.1050		1.809	0.184		+	24.208		43.490
10	(13.900)	7.49	82.5220	7.363		7.051		+	31.243	23.525	
11	(13.800)	5.45	73.5640		5.424	0.526		+	38.869		210.828
44	(10.906)	19.23	264.40		2.063	19.222		+	19.723		140.686
				9.296	9.296	20.420	20.420			38.619	299.064
											281.345
											$\frac{1}{2} = 130.6725$
											39.528 坪

不二測量株式会社

25

換地面積計算用紙(不正形用)

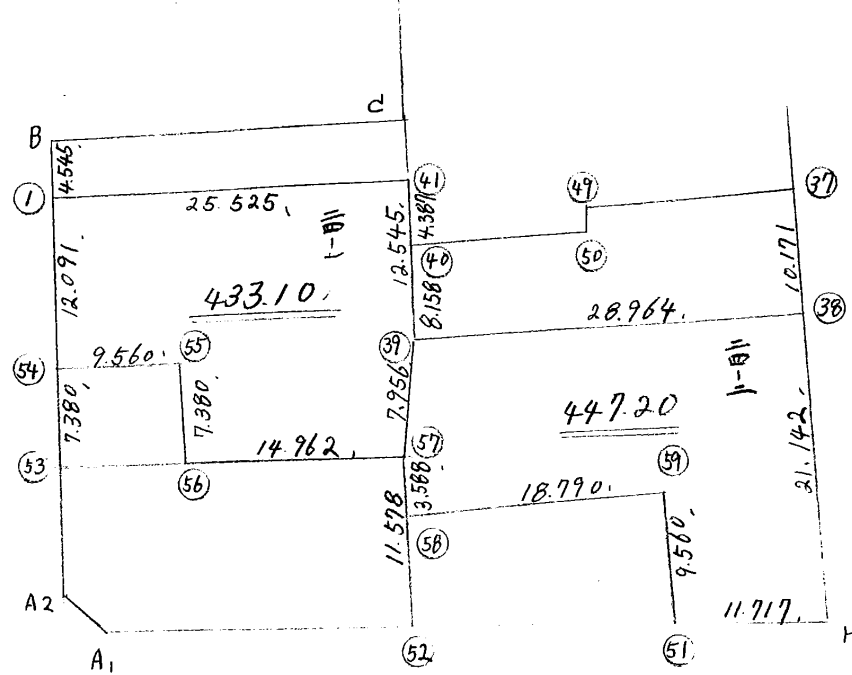
角頂	夾角	辺長	方位角	緯距		経距		複経距	倍面積		町地名番	
				+	-	+	-		+	-		
45								--				
44	(13800)	890	2750	2877		2466		-	2.566		4.580	
11	(110906)	1780	1201	2060		1922		+	10.890	37.930		
12	(13800)	890	2756	2870		2720		+	39.543		266.244	
46	(17942)	1444	1401		1527	1436		+	25.210		37.890	
45	(13800)	545	1401		2567	542		+	5.424		3.075	
								--				
				2940	890	20462	20462	--		37.938	312.309	
								--			274.451	
								--			12137.2255	
								--				
								--			41.510	
								--				
								--				
								--				
								--				
								--				

不二測量株式会社



略 図

計算面積 = m^2
 角切面積 =
 換地面積 =



換地 面積 計算 用紙 (不正形用)	角頂	夾角	辺長	方位角	緯距		経距		複経距	倍面積		町地名番
					+	-	+	-		+	-	
(56))											24-1
(55))		7.380	357-54-58	7.375	0	-0.268	0	-0.268	-1.9765		
(54))		9.560	268-17-52	-0.284	0	-9.556	0	-10.092	2.8661		
(1))		12.091	356-54-40	12.073	0	-0.652	0	-20.300	-245.0819		
(41))		25.525	86-3-43	1.753	0	25.465	0	4.513	7.9112		
(39))		12.545	177-49-13	-12.536	0	0.477	0	30.455	-381.7838		
(57))		7.956	183-40-56	-7.940	0	-0.511	0	30.421	-241.5427		
(56))		14.962	268-18-39	-0.441	0	-14.955	0	14.955	-6.5951		
									BAIMENSEKI	-866.2027		
									MENSEKI	433.10		

不二測量株式会社

換地 面積 計算 用紙 (不正形用)	角頂	夾角	辺長	方位角	緯距		経距		複経距	倍面積		町地名番
					+	-	+	-		+	-	
	57)										24-2
	39)	7.956	3-40-56	7.940	0	0.511	0	0.511	4.0573		
	38)	28.964	85-10-31	2.436	0	28.861	0	29.883	72.7949		
	H)	21.142	174-3-0	-21.028	0	2.192	0	60.936	-1281.3622		
	51)	11.717	268-18-42	-0.345	0	-11.712	0	51.416	-17.7385		
	59)	9.560	353-31-38	9.499	0	-1.078	0	38.626	366.9083		
	58)	18.790	263-37-13	-2.088	-1	-18.674	1	18.875	-39.4298		
	57)	3.588	358-23-11	3.587	0	-0.101	0	0.101	0.3622		
									BAIMENSEKI	-894.4078		
									MENSEKI	447.20		

不二測量株式会社

