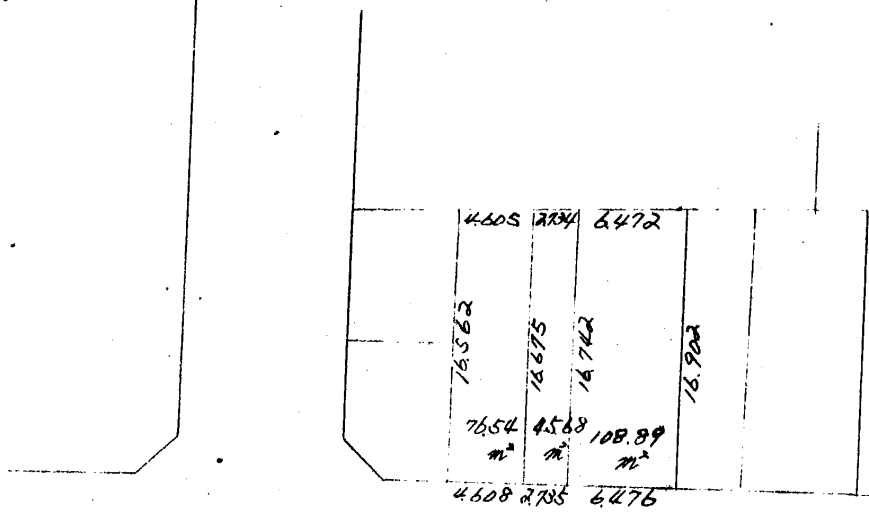


中央工区 106·1 换地图

$$S = \frac{1}{500}$$



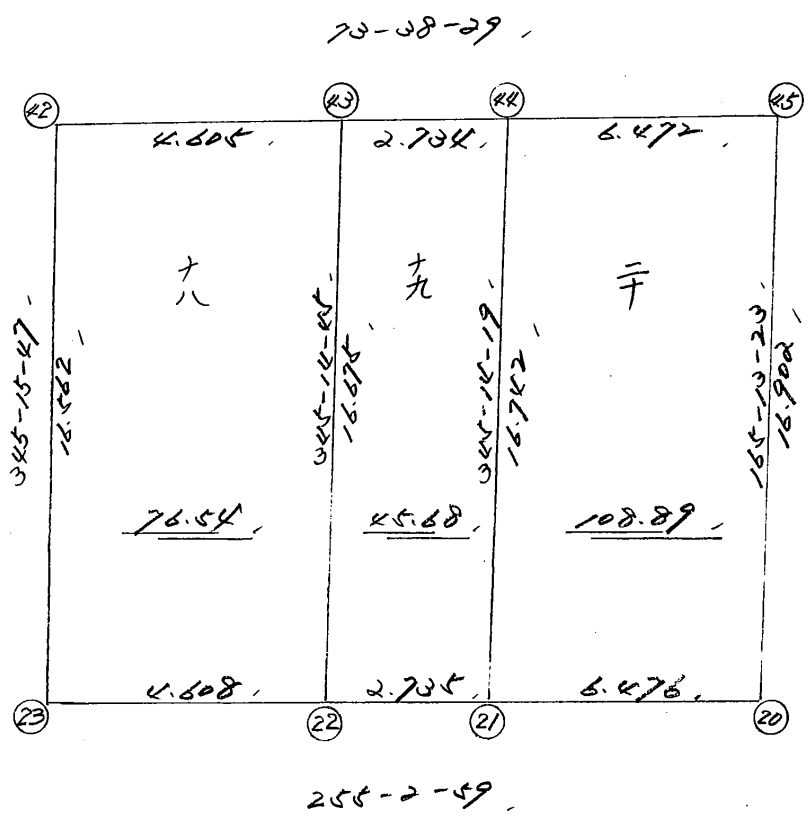
街廓原子一覽表用紙

(106-1 BL)



略 図

計算面積 = m²
 角切面積 =
 換地面積 =



街角点座標及街区面積計算簿

街区番号 (No. 106-151)

点	方向角(A)	距離(S)	cos A	sin A	x	y	(3) 複緯距	(4) 複經距	(1) × (4)	(2) × (3)
			(1) S cos A	(2) S sin A						
Q					3533.789	70198.631				
1	344°58'46"	5.846	5.646	1.515	3528.113	70200.146				
2	345°43'14"	7.999	7.752	1.973	3509.861	70202.119				
3	345°8'40"	17.638	17.048	4.522	3503.313	70206.641				
4	345°9'9"	12.660	12.237	3.244	3591.076	70209.885				
5	29°13'50"	3.600	3.147	1.176	3587.929	70208.124				
7	73°40'23"	25.121	7.069	24.108	3580.867	70184.016				
8	73°40'27"	12.725	3.677	12.212	3577.290	70171.804				
9	164°2'40"	7.654	7.359	1.104	3584.549	70169.700				
10	163°23'16"	2.588	2.477	0.789	3587.126	70168.961				
11	163°50'52"	2.207	2.120	0.614	3589.246	70168.347				
12	163°50'50"	2.289	2.181	0.623	3591.597	70167.724				
13	164°16'55"	1.141	1.098	0.309	3593.495	70167.415				
点検点座標計算								Σ		
								倍面積		
								面積		

不二測量株式会社

街角点座標及街区面積計算簿

街区番号 (No. 106-1 BL) D

点	方向角(A)	距離(S)	Cos A		sin A		X	Y	(3) 複緯距	(4) 複經距	(1) × (4)	(2) × (3)
			(1) S Cos A	(2) S sin A								
15	163 48 58	7,302	7,028	2,053	3699663	7065366						
17	163 55 56	9,647	9,270	2,670	3608793	7062592						
D	164 2 38	17,548	16,872	4,824	3625668	7067868						
E	256 37 16	5,411	1,252	3,064	3625917	7063132						
19	284 48 19	11,856	3,104	11,442	3630021	7074874						
20	288 31 49	4,006	1,100	3,879	3631022	7078453						
23	288 2 59	10,819	3,555	10,351	3634587	7091804						
2	288 18 40	3,833	0,972	3,708	3635559	7095512						
Q	289 09 23	3,601	1,800	3,119	363769	7098631						
点検点座標計算										Σ		
									倍面積			
									面積		2028,102	

不二測量株式会社

105-12L

換地面積計算用紙(不正形用)

角頂	夾角	辺長	方位角	緯距		経距		複経距	倍面積		町地名番
				+	-	+	-		+	-	
	111										
18											
48		17,28	38 0 11	15,800			4,481				
47		15,53	35 02 40		0,891		3,082				
34		16,98	44 08 46	15,840			4,742				
13		18,90	35 44 00	18,906		18,472					
14		4,94	153 52 38		4,744	1,086					
38		16,95	35 58 30		1,048		3,575				
41		18,92	35 01 44		1,555	1,417					
17		16,35	30 41 30	1,059		1,573					
D		13,88	154 0 48		1,882	4,804					
E		5,41	156 07 15		1,876	3,964					
18		4,94	154 39 10		1,894	4,320					
										354,880	

不二測量株式会社

換地面積計算用紙 (不正形用)
不二測量株式会社

角頂	夾角	辺長	方位角	緯距		経距		複経距	倍面積		町地名番
				+	-	+	-		+	-	
(23)											18
(42)		16.562	345-15-47	16.017	0	-4.213	0	-4.213	-67.4796		
(43)		4.605	73-38-29	1.297	0	4.419	0	-4.007	-5.1970		
(22)		16.675	165-14-45	-16.125	0	4.247	-1	4.658	-75.1102		
(23)		4.608	255-2-59	-1.189	0	-4.452	0	4.452	-5.2934		
								BAIMENSEKI	-153.0802		
								MENSEKI	76.54		
(22)											19
(43)		16.675	345-14-45	16.125	0	-4.247	0	-4.247	-68.4828		
(44)		2.734	73-38-29	0.770	0	2.623	0	-5.871	-4.5206		
(21)		16.742	165-14-19	-16.189	0	4.266	0	1.018	-16.4804		
(22)		2.735	255-2-59	-0.706	0	-2.642	0	2.642	-1.8652		
								BAIMENSEKI	-91.3490		
								MENSEKI	45.67		
									<u>45.67</u>		20
(21)											
(44)		16.742	345-14-19	16.189	1	-4.266	1	-4.265	-69.0503		
(45)		6.472	73-38-29	1.823	0	6.210	0	-2.320	-4.2293		
(20)		16.902	165-13-23	-16.343	1	4.311	1	8.202	-134.0370		
(21)		6.476	255-2-59	-1.671	0	-6.257	0	6.257	-10.4554		
								BAIMENSEKI	-217.7720		
								MENSEKI	108.88		
									<u>108.88</u>		

