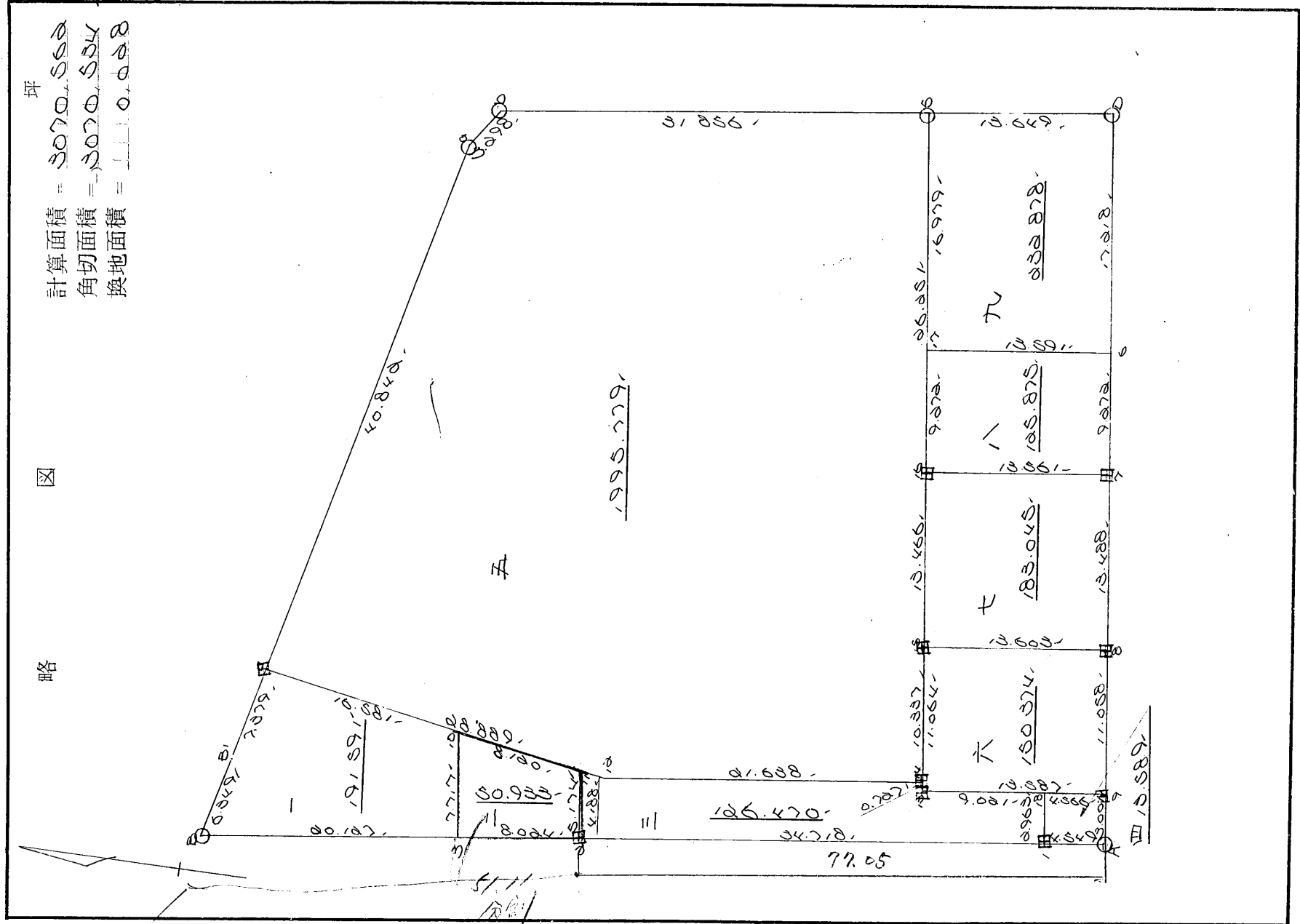
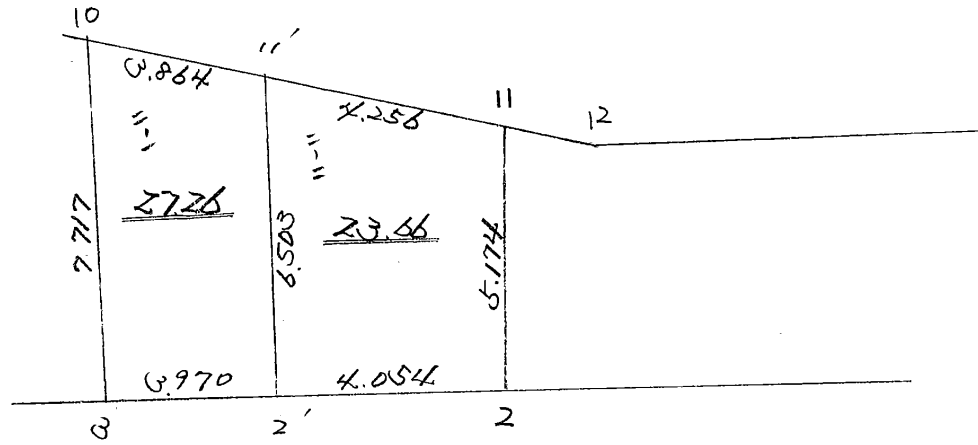


街 廓 原 子 一 覽 表 用 紙 (No. 105BL)

坪
 計算面積 = 3070.558
 角切面積 = 3070.534
 換地面積 = 10.028



5/11/10



街角点座標及街区面積計算簿

街区番号 (No. 105 B L)

点	方向角(A)	距離(S)	cos A	sin A	X	Y	(3) 複緯距	(4) 複経距	(1) × (4)	(2) × (3)
			(1) S cos A	(2) S sin A						
A					3870.945	2071.345				
1	344 31 18	4.549	4.384	1.014	3866.561	2072.560				
2	344 3 58	34.718	33.084	9.500	3533.77	2082.092				
B	344 10 21	28.151	27.084	7.678	3506.093	2089.770				
3	93 57 21	6.349	0.438	6.034	3506.531	2083.426				
4	94 38 39	7.379	0.591	7.355	3507.022	2076.081				
a	94 30 28	40.842	3.210	40.716	3510.332	2038.365				
b	129 30 58	4.098	2.1098	2.544	3512.430	2022.861				
5	162 52 4	31.856	30.442	9.384	3542.872	2023.427				
D	162 57 47	13.649	13.050	3.999	3538.922	2019.438				
7	253 50 6	26.490	7.375	25.443	3563.097	2044.881				
8	284 3 8	13.488	3.706	12.959	3567.003	2057.850				
9	283 41 58	11.058	3.104	10.514	3572.107	2062.464				
点検点座標計算								Σ		
								倍面積		
								面積		

不二測量株式会社

街角点座標及街区面積計算簿

街区番号 (No. 105 BL) 1 ②

点	方向角(A)	距離(S)	cos A	sin A	x	y	(3) 複緯距	(4) 複經距	(1) × (4)	(2) × (3)
			(1) S cos A	(2) S sin A						
A	253°47'14"	3.001	0.888	0.888	2670.945	2071.346				
点検点座標計算									Σ	
								倍面積		
								面積		3070.562

不二測量株式会社

面積計算簿

番号 (No. 2- /)

点	方位角(A)	距離(S)	Cos A	Sin A	(1) S Cos A	(2) S Sin A	x	y	(3) 複経距	(1) × (3)	
0											
D	764522	7.717			+ 1.768	+ 7.512			+ 7.512	+ 13.281	
11'	1822225	0.864			- 0.861	- 0.160			+ 14.844	- 57.025	
2'	2543519	6.500			- 1.728	- 6.270			+ 8.404	- 14.565	
(0)	3041021	0.970			+ 0.819	- 1.020			+ 1.082	+ 4.102	
点檢点坐標計算											
										Σ	17.410
										倍面積	71.940
										面積	54.527
											27.260

面積計算簿

番号 (NO. 2-2)

点	方位角(A)	距離(S)	cos A	sin A	(1) S cos A	(2) S sin A	x	y	(3) 複経距	(1) x (3)
2										
2	304 10 21	4.054			+ 2.900	- 1.106			- 1.106	- 4.313
11	74 35 19	6.503			+ 1.728	+ 6.270			+ 4.058	+ 7.012
11	182 22 25	4.256			- 4.253	- 0.176			+ 10.152	- 43.176
2	254 35 19	5.174			- 1.075	- 4.988			+ 4.988	- 6.858

点檢点坐標計算

Σ	7.012
倍面積	54.347
面積	47.335
	23.667

10584

換地面積計算用紙(不正形用)

角頂	夾角	辺長	方位角	緯距		経距		複経距	倍面積		町地名番
				+	-	+	-		+	-	
	四										
A											
1		4.549.344.3.18		4.384.		1.844.					
18		0.962.73.05.55		0.844.		0.840.					
9		4.562.164.0.00			4.090.	1.056					
A		3.001.053.47.14			0.808.	0.808					
										10.580	

不二測量株式会社

換地面積計算用紙 (不正形用)

不二測量株式会社

角頂	夾角	辺長	方位角	緯距		經距		復經距	倍面積		町地名番
				+	-	+	-		+	-	
	五										
11											
12		2.53844	31.18	0.888			5.22				
4		2.8894	80.88	0.884		1.05					
9		4.0848	50.88		0.210	40.725					
b		3.0880	80.51		0.098	0.844					
5		3.8815	50.4		0.552	0.384					
16		2.6814	58.50		2.391	0.8.80					
15		1.8864	70.44		5.880	10.900					
14		1.0330	85.82		0.8.5	0.9.8					
										1995.220	

