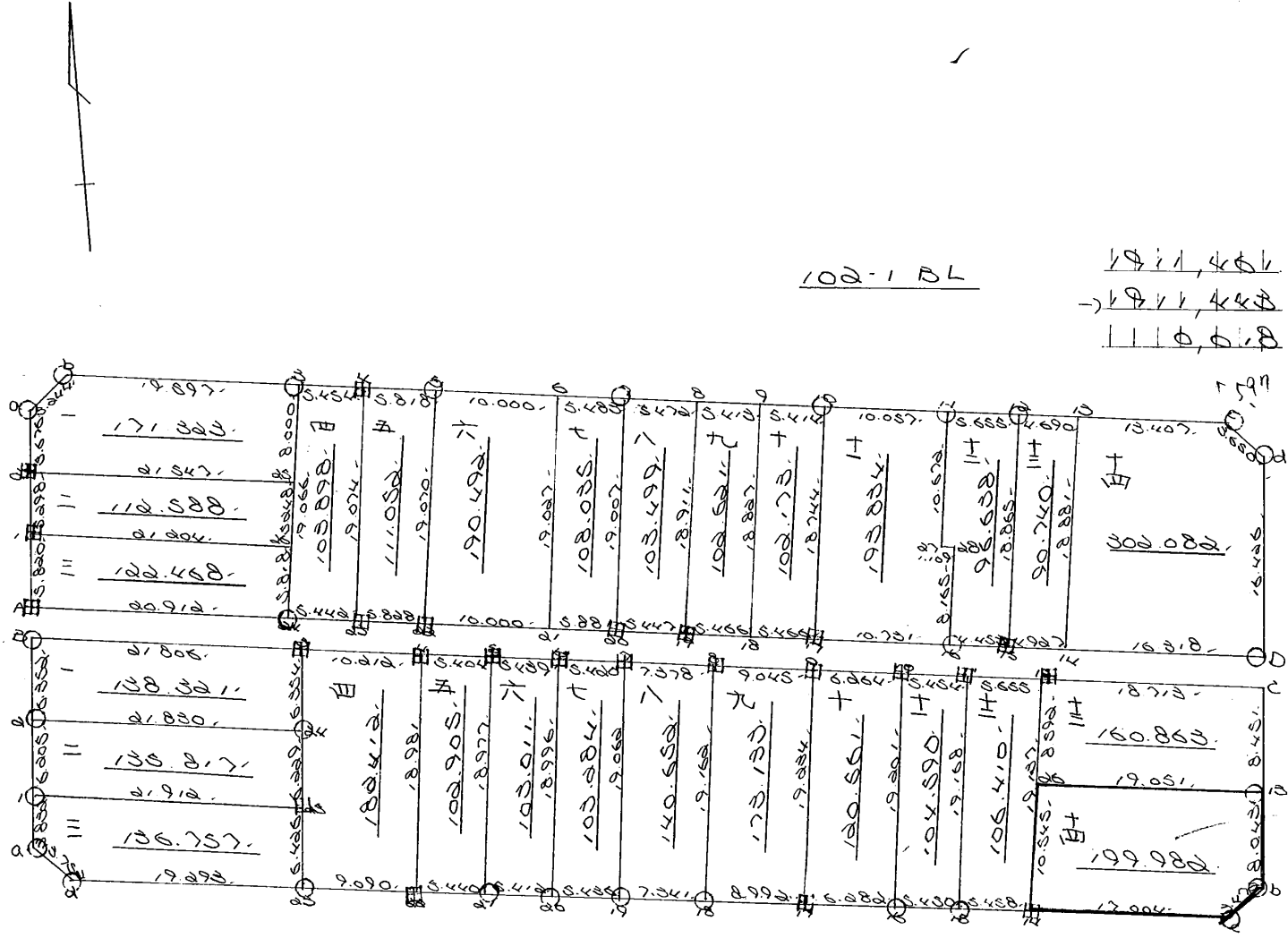


街廓原子一覽表用紙 (No. 100 BL)

計算面積 =
 角切面積 =
 換地面積 =

略 図



100-1 BL

19.11, 4.81
 19.11, 4.81
 0.00, 0.00

100-2 BL

19.08, 5.00
 19.08, 5.00
 0.00, 0.00

31. P/

街角点座標及街区面積計算簿

街区番号 (No. 102-124)

点	方向角(A)	距離(S)	Cos A		sin A		X	Y	(3) 複緯距	(4) 複經距	(1) × (4)	(2) × (3)
			(1) S Cos A	(2) S sin A	X	Y						
A												
1	343 47 18	5,820	5,589	1,625	3582,715	7026,899						
2	342 57 13	5,298	5,065	1,553	3577,651	7028,452						
3	343 33 59	5,576	5,144	1,606	3572,207	7030,058						
4	30 45 17	3,244	2,788	1,559	3559,419	7038,399						
5	76 40 35	25,051	5,773	24,377	3563,646	7034,022						
7	76 49 41	21,301	4,854	20,741	3558,792	7033,281						
10	76 48 25	15,299	3,720	15,869	3555,072	7037,412						
11	76 38 21	10,057	2,325	9,785	3552,747	7037,527						
12	76 48 50	5,555	1,290	5,506	3551,457	7032,121						
C	76 45 22	18,097	4,145	17,165	3547,311	7034,505						
d	120 16 28	3,550	1,240	3,152	3549,151	7031,323						
D	155 5 42	15,426	15,273	4,125	3565,024	7027,228						
点検点座標計算										Σ		
										倍面積		
										面積		

不二測量株式会社

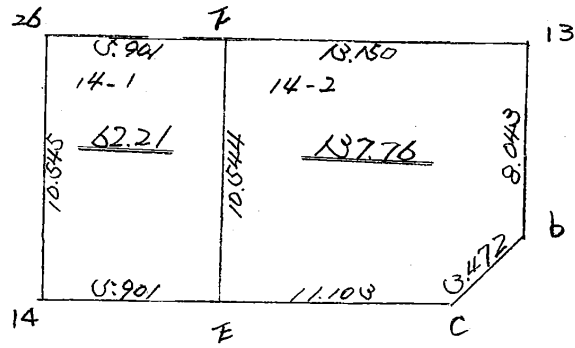
街角点座標及街区面積計算簿

街区番号 (No. 102-1 BL)

点	方向角(A)	距離(S)	Cos A		sin A		X	Y	複緯距 ⁽³⁾	複經距 ⁽⁴⁾	(1) × (4)	(2) × (3)
			(1) S Cos A	(2) S sin A								
15	256 56 11	2,245	4.800	20.695	3569.225	7047.823						
16	257 14 47	4,453	0.983	4.343	3570.809	7052.155						
17	257 9 10	10,731	2.386	10.462	3573.195	7062.528						
19	258 55 5	10,932	2.660	10.604	3575.855	7073.232						
20	258 48 11	5,447	1.335	5.081	3577.191	7078.513						
22	258 33 0	15,881	3.685	15.448	3580.875	7093.961						
23	258 48 37	5,828	1.333	5.623	3582.209	7099.534						
24	258 48 52	5,442	1.245	5.698	3583.455	7104.932						
A	258 35 23	29,912	4.850	20.342	3588.305	7125.074						
点検点座標計算										Σ		
									倍面積			
									面積		19,114.51	

不二測量株式会社

102-2BL 51.11 分割



換地面積計算用紙 (不正形用)

角頂	夾角	辺長	方位角	緯距		経距		複経距	倍面積		町地名番
				+	-	+	-		+	-	
	1										
a		5075	343 33 49	5444			1505				
b		5044	30 48 17	2788		1559					
c		4997	76 40 36	4515		19070					
d		8000	166 39 59		7785	1845					
e		2547	256 41 1		4968	20968					
										171.503	

不二測量株式会社

換地面積計算用紙 (不正形用)

角頂	夾角	辺長	方位角	緯距		経距		複経距	倍面積		町地名番
				+	-	+	-		+	-	
	110										
1											
2		5098	360 57 13	5095		1857					
25		21247	75 41 1	4983		20968					
26		5248	155 39 59		5105	1210					
1		21204	285 34 40		4980	20965					
										112588	

不二測量株式会社

角頂	夾角	辺長	方位角	緯距		經距		複經距	倍面積		町地名番
				+	-	+	-		+	-	
	三										
A											
		5220	343 47 18	5529		1525					
26		21204	76 44 40	4226		20665					
24		5218	165 39 59		5651	1246					
A		20912	285 45 23		4350	20744					
										102458	

換地面積計算用紙 (不正形用)

不二測量株式会社

換地面積計算用紙 (不正形用)

角頂	夾角	辺長	方位角	緯距		経距		複経距	倍面積		町地名番
				+	-	+	-		+	-	
	110°										
24											
25		1000	45 59 59	1825			4497				
26		545	76 40 36	1207		5307					
27		1074	155 42 1		1825	4498					
28		544	255 48 55		1207	5308					
											103898

不二測量株式会社

換地面積計算用紙 (不正形用)

角頂	夾角	辺長	方位角	緯距		経距		複経距	倍面積		町地名番
				+	-	+	-		+	-	
	5										
23											
4		19074	345 40 1	18560			4200				
5		5810	76 49 41	1440		5555					
80		19070	165 40 19		18560	4200					
23		5802	285 46 37		1440		5520				
										111.055	

不二測量株式会社

換地面積計算用紙 (不正形用)

角頂	夾角	辺長	方位角	緯距		経距		複経距	倍面積		町地名番
				+	-	+	-		+	-	
	7										
21											
6		19.007	345 40 9	18.514		4.207					
7		5.483	76 49 41	1.049		5.440					
20		19.007	165 28 18		18.399	4.768					
21		5.881	286 35 0		1.764	5.700					
										108.035	

不二測量株式会社

七

換地面積計算用紙 (不正形用)

角頂	夾角	辺長	方位角	緯距		経距		複経距	倍面積		町地名番
				+	-	+	-		+	-	
	8										
20											
7		9.007	345 28 18	18.299			4.768				
8		5.479	76 48 05	10.49		5.468					
19		18.911	155 50 53		18.210	4.781					
20		5.447	288 48 11		1.410	5.481					
										103.499	

不二測量株式会社

換地面積計算用紙 (不正形用)

角頂	夾角	辺長	方位角	緯距		経距		複経距	倍面積		町地名番
				+	-	+	-		+	-	
	+										
18											
9		18.807	345 24 37	18.217			4.750				
10		54.14	70 48 25	12.26		52.71					
17		18.744	153 24 40		18.123	4.784					
18		54.66	255 55 5		1.330	52.60					
										102.73	

不二測量株式会社

換地面積計算用紙 (不正形用)

角頂	夾角	辺長	方位角	緯距		経距		複経距	倍面積		町地名番
				+	-	+	-		+	-	
	I										
10		18.744	345 12 45	18.123			4.784				
11		10.057	76 58 0	0.265		9.785					
27		10.578	155 58 44		10.579	0.488					
28		11.09	76 58 44	0.268		10.82					
16		8.165	155 58 59		7.841	1.900					
17		10.731	287 9 10		0.285	10.446					
										193.834	

不二測量株式会社

換地面積計算用紙 (不正形用)

角頂	夾角	辺長	方位角	緯距		経距		複経距	倍面積		町地名番
				+	-	+	-		+	-	
	110										
16											
28		8.65	345 32 39	7.841				1.900			
27		1.109	235 52 44		0.268			1.078			
11		10.572	345 33 44	10.279				0.483			
12		5.555	75 48 50	1.290		5.505					
15		18.265	165 49 51		18.269	4.298					
16		4.458	287 14 47		0.983			4.242			
										95.638	

不二測量株式会社

換地面積計算用紙 (不正形用)

角頂	夾角	辺長	方位角	緯距		経距		複経距	倍面積		町地名番
				+	-	+	-		+	-	
	117°										
15											
12		18,865	345 49 51	18,269			4,098				
13		4,690	76 45 50	1,074		4,665					
14		18,881	155 5 50		18,660	4,666					
15		4,907	288 55 11		1,114		4,099				
											90,740

不二測量株式会社

面積計算簿

番号 (No. 14-2)

点	方位角(A)			距離(S)	Cos A	Sin A	(1) S Cos A	(2) S Sin A	x	y	(3) 複経距	(1) x (3)
F												
E	347	29	24	10.544			+ 10.294	- 2.284			- 2.284	- 23.511
B	76	33	3	13.150			+ 0.052	+ 12.789			+ 8.222	+ 25.151
D	165	12	56	8.043			- 7.777	+ 2.052			+ 23.064	- 179.268
C	210	27	26	0.472			- 2.993	- 1.760			+ 23.356	- 69.904
F	256	32	47	11.103			- 2.583	- 10.798			+ 10.798	- 27.891
							12.250	14.842				
点檢点坐標計算												
											Σ	25.151
												300.674
											倍面積	275.523
											面積	137.761

街角点座標及街区面積計算簿

街区番号 (No. 102-254)

点	方向角(A)	距離(S)	Cos A		sin A		X	Y	複緯距 ⁽³⁾	複經距 ⁽⁴⁾	(1) × (4)	(2) × (3)
			(1) SCos A	(2) Ssin A								
A							3505.957	70320.083				
1	344 4 1	3.832	3.685	1.052	3509.272	70324.135						
2	344 14 5	5.205	5.972	1.686	3596.300	70332.821						
B	343 0 41	6.352	6.075	1.856	3599.265	70341.677						
3	76 34 37	21.206	5.062	21.210	3585.163	70303.457						
4	76 43 48	10.212	2.344	9.939	3582.819	70293.528						
5	76 44 7	5.404	1.240	5.260	3581.579	70288.268						
6	76 29 5	5.439	1.271	5.288	3589.308	70281.980						
7	76 1 31	5.420	1.309	5.260	3578.999	70277.720						
8	75 58 8	7.378	1.793	7.157	3577.206	70270.563						
9	76 12 34	9.045	2.156	8.784	3575.050	70264.779						
10	77 7 25	6.264	1.396	6.107	3572.654	70258.672						
11	77 19 17	5.454	1.211	5.318	3572.443	70250.354						
点検点座標計算										Σ		
										倍面積		
										面積		

不二測量株式会社

街角点座標及街区面積計算簿

街区番号 (No. 102-22L)

点	方向角(A)	距離(S)	cos A	sin A	x	y	(3) 複緯距	(4) 複経距	(1) × (4)	(2) × (3)
			(1) S cos A	(2) S sin A						
12	77 0 38	5,658	1.071	5.510	3571.172	70044.844				
C	76 59 8	18,713	4.214	18.232	3566.958	70065.512				
D	163 10 55	15,494	15.948	4.209	3582.905	70064.403				
C	210 07 26	3,472	0.993	1.760	3585.899	70064.153				
14	256 33 47	17,004	3.956	16.537	3539.855	70040.700				
15	256 41 4	8,458	1.057	5.311	3591.112	70045.011				
17	256 59 13	11,732	0.1575	11.463	3593.787	70057.434				
18	256 59 55	8,992	0.074	8.750	3595.851	70065.184				
20	256 46 55	12,777	0.936	12.435	3598.797	70078.519				
22	256 41 33	10,856	0.498	10.551	3501.095	70089.180				
23	256 43 59	9,090	0.081	8.849	3503.075	70098.029				
d	256 46 16	19,093	4.1415	18.1781	3507.791	70115.810				
a	299 13 50	3,752	1.834	3.273	3505.957	70110.023				
点検点座標計算								Σ		
								倍面積		
								面積		708.691

不二測量株式会社

換地面積計算用紙 (不正形用)

角頂	夾角	辺長	方位角	緯距		経距		複経距	倍面積		町地名番
				+	-	+	-		+	-	
	二										
Q		5.205	344 14 S	5.205			1.685				
Q4		2.200	76 34 34	5.068		0.264					
Q5		5.449	163 00 08		5.449	1.330					
/		2.910	036 07 08		5.068		0.570				
										1358.17	

不二測量株式会社

換地面積計算用紙 (不正形用)

角頂	夾角	辺長	方位角	緯距		経距		複経距	倍面積		町地名番
				+	-	+	-		+	-	
	三										
a											
b		0.280	44 1	0.000			1.050				
c		0.200	76 57 00	0.000		0.170					
d		0.500	63 50 00		0.170	1.788					
e		0.000	45 10		4.415		1.8781				
a		0.200	40 50	1.874			0.070				
										135757	

不二測量株式会社

100-2 B.L

換地面積計算用紙 (不正形用)

角頂	夾角	辺長	方位角	緯距		経距		複経距	倍面積		町地名番
				+	-	+	-		+	-	
	五										
20											
4		18.921	345 43 07	18.476		4.748					
5		5.404	76 44 7	1.240		5.260					
21		18.977	165 38 07		18.464	4.386					
22		5.440	286 41 33		1.266	5.294					
										102.905	

不二測量株式会社

五

角頂	夾角	辺長	方位角	緯距		経距		複経距	倍面積		町地名番
				+	-	+	-		+	-	
	六										
21											
5		18.977	246 38 57	18.464			4.282				
6		5.439	7 09 5	10.71		5.988					
20		18.995	155 43 49		18.429	4.761					
21		5.410	256 41 53		10.45	5.960					
										103.011	

換地面積計算用紙 (不正形用)

不二測量株式会社

換地面積計算用紙 (不正形用)

角頂	夾角	辺長	方位角	緯距		経距		複経距	倍面積		町地名番
				+	-	+	-		+	-	
	7										
20											
6		18.996	346 43 40	18.489			4.361				
7		5.400	70 1 01	1.509		5.260					
19		19.060	155 40 55		18.649	4.391					
20		5.400	255 40 55		18.649		5.260				
										103.284	

不二測量株式会社

換地面積計算用紙 (不正形用)

角頂	夾角	辺長	方位角	緯距		経距		複経距	倍面積		町地名番
				+	-	+	-		+	-	
	九										
18											
8		19.166	346 47 23	18.655			4.729				
9		9.045	76 12 34	8.106		8.784					
17		19.824	105 05 59		18.707	4.048					
18		8.990	035 09 07		8.074		8.760				
										173.133	

不二測量株式会社

換地面積計算用紙
(不正形用)

角頂	夾角	辺長	方位角	緯距		経距		複経距	倍面積		町地名番
				+	-	+	-		+	-	
	+										
17											
9		19.204	345 56 59	18.707		4.345					
10		5.254	77 7 06	1.496		5.107					
16		19.201	156 58 07		18.701	4.355					
17		5.280	335 49 13		1.492	5.117					
										100.561	

不二測量株式会社

換地面積計算用紙 (不正形用)

角頂	夾角	辺長	方位角	緯距		経距		複経距	倍面積		町地名番
				+	-	+	-		+	-	
	111										
16											
10		19.20	346 53 07	18.701			4.255				
11		5.454	77 10 17	10.11		5.518					
13		9.158	166 54 18		18.557		4.743				
15		5.450	286 59 13		10.42		5.465				
										104.590	

不二測量株式会社

102-2 B.L

換地面積計算用紙 (不正形用)

角頂	夾角	辺長	方位角	緯距		経距		複経距	倍面積		町地名番
				+	-	+	-		+	-	
	111°										
10											
11		9.158	345 54 15	18.669			4.240				
12		5.600	70 0 38	1.071		5.510					
14		9.137	107 29 38		18.683	4.144					
15		8.452	236 41 4		1.287		8.311				
										106.410	

不二測量株式会社

面積計算簿

KK 17シント

番号 (NO 14-2)

点	方位角(A)	距離(S)	Cos A	Sin A	(1) S Cos A	(2) S Sin A	x	y	(3) 複経距	(1) x (3)
A										
B	347.24	105.24			+102.94 ⁵	-22.84			-22.84	-23.513
B	76.00	13.150			+0.058	+12.789			+8.22	+25.139
D	165.1255	80.00			-77.77	+20.57			+23.06	+179.360
C	210.2726	134.72			-29.90	-1.760			+23.356	+69.904
A	256.3247	11.100			-2.583	-10.798			+10.798	+27.891
						130.50				
点検点坐標計算									Σ	25.109
									倍面積	300.668
									面積	275.529
										137.760