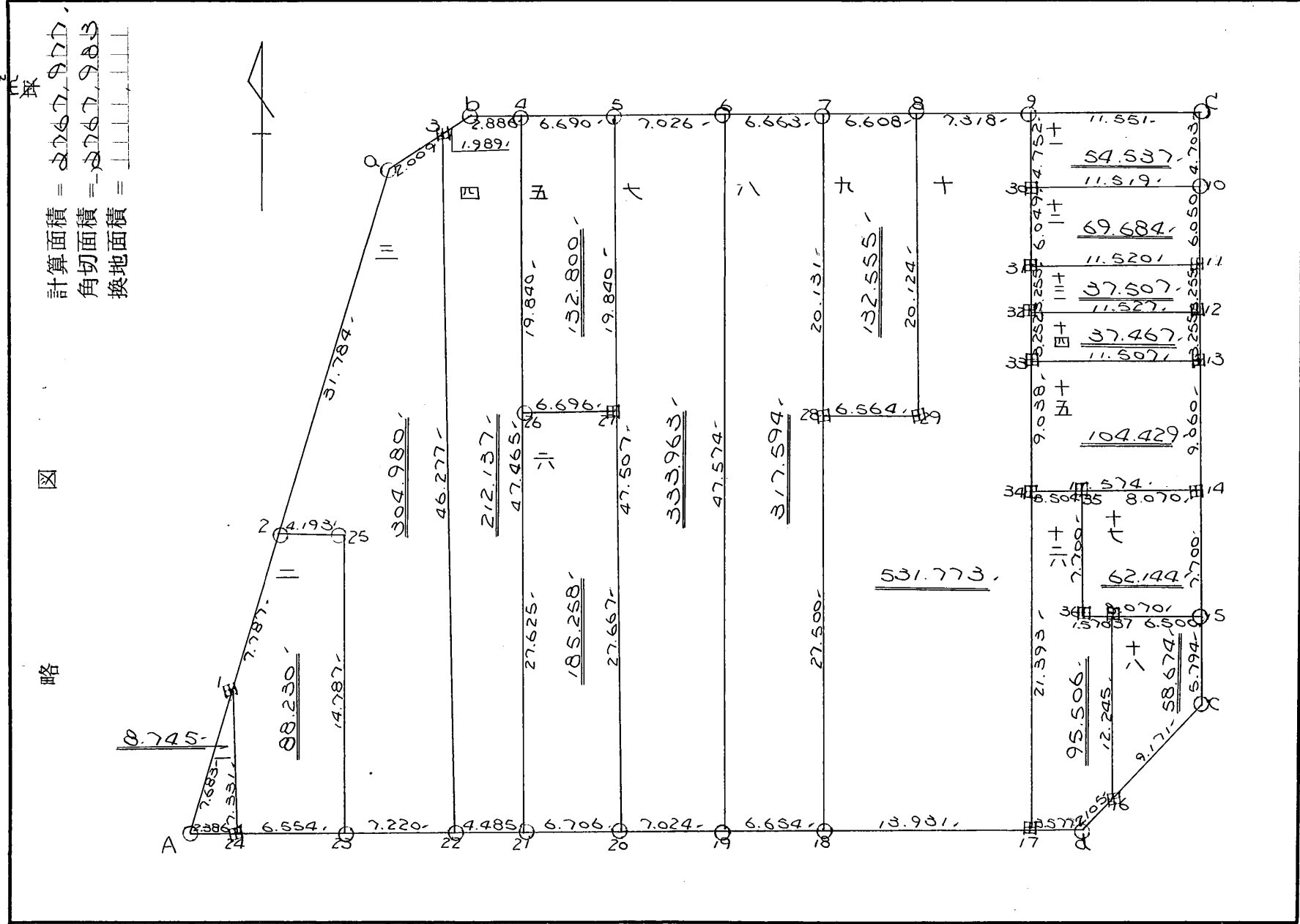


街 廓 原 子 一 覽 表 用 紙 (No 93BL)



街角点座標及街区面積計算簿

街区番号 (No. 93-BL)

点	方向角(A)			距離(S)	Cos A		sin A		X	Y	(3) 複緯距	(4) 複経距	(1) × (4)	(2) × (3)	
					(1) S Cos A	(2) S sin A									
A									3353400	69941639					
a	16	33	39	15.470	14.809	4.409	3333857	69937030							
a	16	34	37	31.784	30.463	9.068	3308108	69928160							
b	50	38	15	3.998	0.1425	3.178	3305683	69924984							
k	88	59	13	2.886	0.051	2.886	3305600	69922092							
s	88	43	09	6.690	0.143	6.689	3305487	69915409							
6	88	36	19	7.026	0.171	7.024	3305316	69908385							
7	88	40	1	6.663	0.153	6.661	3305161	69901724							
c	88	40	40	25.407	0.573	25.471	3304588	69876053							
13	178	36	57	17.263	17.258	0.1417	3301846	69875836							
c	178	36	46	22.534	22.547	0.546	3344393	69875090							
d	223	53	36	11.276	8.126	7.818	338259	69883108							
20	269	9	4	31.186	0.462	31.183	3352981	69914091							
点検点座標計算															
											Σ				
											倍面積				
											面積				

不二測量株式会社

換地面積計算用紙 (不正形用)

角頂	夾角	辺長	方位角	緯距		経距		複経距	倍面積		町地名番
				+	-	+	-		+	-	
	°		'								
A		7.683	16 33 30	7.364		2.190					
24		7.331	178 08 4		7.338	0.196					
A		2.485	069 7 00		0.036		0.486				
											8.745

不二測量株式会社

93BL

換地面積計算用紙 (不正形用)

角頂	夾角	辺長	方位角	緯距		経距		複経距	倍面積		町地名番
				+	-	+	-		+	-	
	°		'								
	°		'								
24		7.331	358	08	4	7.338		0.196			
2		7.787	16	33	30	7.465		22.9			
25		4.193	88	46	10	0.090		4.194			
23		14.787	178	41	03		14.786	0.338			
24		6.354	269	7	00		0.100	6.354			
										88.250	

不二測量株式会社

93BL

換地面積計算用紙 (不正形用)

角頂	夾角	辺長	方位角	緯距		経距		複経距	倍面積		町地名番
				+	-	+	-		+	-	
	三										
23											
25		14.787	358 41 25	14.783				0.488			
2		4.93	268 46 12		0.090			4.190			
Q		31.784	16 34 37	30.460		9.068					
2		2.007	32 39 10	12.19		1.897					
22		46.577	78 39 23		46.264	1.285					
23		7.000	269 7 00		0.111			7.000			
										304.980	

不二測量株式会社

93BL

換地面積計算用紙 (不正形用)

角頂	夾角	辺長	方位角	緯距		経距		複経距	倍面積		町地名番
				+	-	+	-		+	-	
	0		0								
aa											
3		46.277	358 39 03	46.244				1.025			
b		1.989	52 39 15	1.906		1.581					
4		2.285	88 39 15	0.051		2.285					
21		47.465	178 40 10		47.430	1.000					
aa		4.485	269 7 20		0.069		4.484				
										212.137	

不二測量株式会社

93BL

換地面積計算用紙 (不正形用)

角頂	夾角	邊長	方位角	緯距		經距		複經距	倍面積		町地名番
				+	-	+	-		+	-	
	5										
06											
4		19.840	338 40 10	19.835		0.461					
3		6.690	88 43 09	0.145		6.689					
07		19.840	178 39 5		19.834	0.467					
06		6.690	268 43 0		0.145	6.689					
										132800	

不二測量株式会社

93BL

換地面積計算用紙 (不正形用)

角頂	夾角	辺長	方位角	緯距		経距		複経距	倍面積		町地名番
				+	-	+	-		+	-	
	7										
00											
6		47.307	358 39 5	47.494			1.118				
6		7.006	88 36 19	0.171		7.004					
19		47.574	178 39 16		47.561	1.117					
00		7.004	86 9 4		0.104		7.000				
										333963	

不二測量株式会社

93BL

換地面積計算用紙 (不正形用)

角頂	夾角	辺長	方位角	緯距		経距		複経距	倍面積		町地名番
				+	-	+	-		+	-	
	180										
19											
6		47.574	338 39 16	47.561			1.117				
7		6.663	88 40 1	0.55		6.661					
88		00.131	178 35 17		00.129	0.496					
18		07.500	178 43 00		07.493	0.613					
19		6.654	069 9 4		00.98		6.653				
										0.17.894	

不二測量株式会社

93BL

九

換地面積計算用紙 (不正形用)

角頂	夾角	辺長	方位角	緯距		経距		複経距	倍面積		町地名番
				+	-	+	-		+	-	
	九										
08											
7		20.131	338 35 17	00.729			04.96				
8		6.608	88 40 40	0.149		6.456					
09		20.104	178 40 47		00.119	04.96					
08		6.564	268 38 49		0.180		6.360				
										130.500	

不二測量株式会社

93BL

換地面積計算用紙 (不正形用)

角頂	夾角	辺長	方位角	緯距		経距		複経距	倍面積		町地名番
				+	-	+	-		+	-	
	+										
18											
28		27.200	358 43 20	27.493				0.513			
29		5.564	88 38 49	0.133		6.564					
8		20.104	358 40 47	20.119				0.436			
9		7.312	88 40 40	0.165		7.316					
30		4.750	178 10 55		4.750	0.148					
31		6.049	178 38 9		6.047	0.144					
32		3.025	178 43 27		3.024	0.070					
33		3.025	178 15 19		3.025	0.099					
34		9.038	179 0 34		9.037	0.151					
17		21.394	178 39 10		21.387	0.508					
18		13.931	069 9 4		0.007		13.930				
										53.773	

不二測量株式会社

93BL 111

換地面積計算用紙 (不正形用)

角頂	夾角	辺長	方位角	緯距		経距		複経距	倍面積		町地名番
				+	-	+	-		+	-	
	112										
30											
9		4.750	358 10 55	4.750			0.148				
7		11.551	88 40 40	0.200		11.549					
10		4.703	178 30 57		4.703	0.114					
30		11.517	268 28 00		0.307		11.513				
											34.537

不二測量株式会社

93BL

換地面積計算用紙 (不正形用)

角頂	夾角		辺長	方位角	緯距		経距		複経距	倍面積		町地名番
	'	"			+	-	+	-		+	-	
		112										
31												
30			6.049	358 38 9	6.047			0.144				
10			11.519	88 08 00	0.207		11.515					
11			6.050	178 36 57		6.048	0.145					
31			11.520	068 08 40		0.205		11.515				
											59.584	

不二測量株式会社

換地面積計算用紙 (不正形用)

角頂	夾角	辺長	方位角	緯距		経距		複経距	倍面積		町地名番
				+	-	+	-		+	-	
	111°		0° 0' 0"								
30											
31		32.55	88° 46' 57"	32.54		0.079					
11		11.500	88° 08' 40"	0.006		11.516					
10		32.55	78° 36' 57"		32.54	0.079					
30		11.507	88° 08' 44"		0.006		11.501				
										37.507	

不二測量株式会社

93BL

換地面積計算用紙 (不正形用)

角頂	夾角	辺長	方位角	緯距		経距		複経距	倍面積		町地名番
				+	-	+	-		+	-	
	高										
33											
30		6250	358 01 9	6250			0099				
10		11507	38 08 44	0406		11507					
13		6000	12 36 57		6000	0079					
33		11507	358 09 46		0400		11507				
											37.467

不二測量株式会社

93BL 111

丁五

換地面積計算用紙 (不正形用)

角頂	夾角		辺長		方位角	緯距		經距		複經距	倍面積		町地名番
						+	-	+	-		+	-	
		丁五											
34													
33			9.038	339	0 54	9.037			0.151				
13			11.507	88	09 46	0.390		11.503					
14			9.060	178	35 46		9.057	0.119					
34			11.574	268	36 14		0.280		11.571				
												104.409	

不二測量株式会社

換地面積計算用紙 (不正形用)

角頂	夾角	辺長	方位角	緯距		經距		複經距	倍面積		町地名番
				+	-	+	-		+	-	
	丁六										
17											
34		01.074	358 39 10	01.087			0704				
35		02.004	88 36 14	00.085		05.004					
36		02.000	178 36 30		02.000	01.000					
37		1.570	88 36 16	00.338		1.570					
16		02.045	178 41 40		02.045	04.079					
d		01.100	003 33 36		1.100	1.100					
17		03.377	069 9 4		03.377	03.377					
										93.506	

不二測量株式会社

93BL

換地面積計算用紙 (不正形用)

角頂	夾角		辺長	方位角	緯距		経距		複経距	倍面積		町地名番
					+	-	+	-		+	-	
				° ' "								
36												
33			7.700	33 36 30	7.698			0.187				
14			8.070	88 36 14	0.197		8.068					
15			7.700	178 36 45		7.698	0.187					
36			8.070	068 36 15		0.197		8.068				
											60.144	

不二測量株式会社

93BL

換地面積計算用紙 (不正形用)

角頂	夾角		辺長	方位角	緯距		経距		複経距	倍面積		町地名番
					+	-	+	-		+	-	
16												
37			12,245.358	41°40'	12,245			8,279				
15			6,500.88	36°16'	5,189			4,498				
C			5,794.78	36°46'				5,794				
15			9,171.803	53°36'				6,609				
												58,574

不二測量株式会社