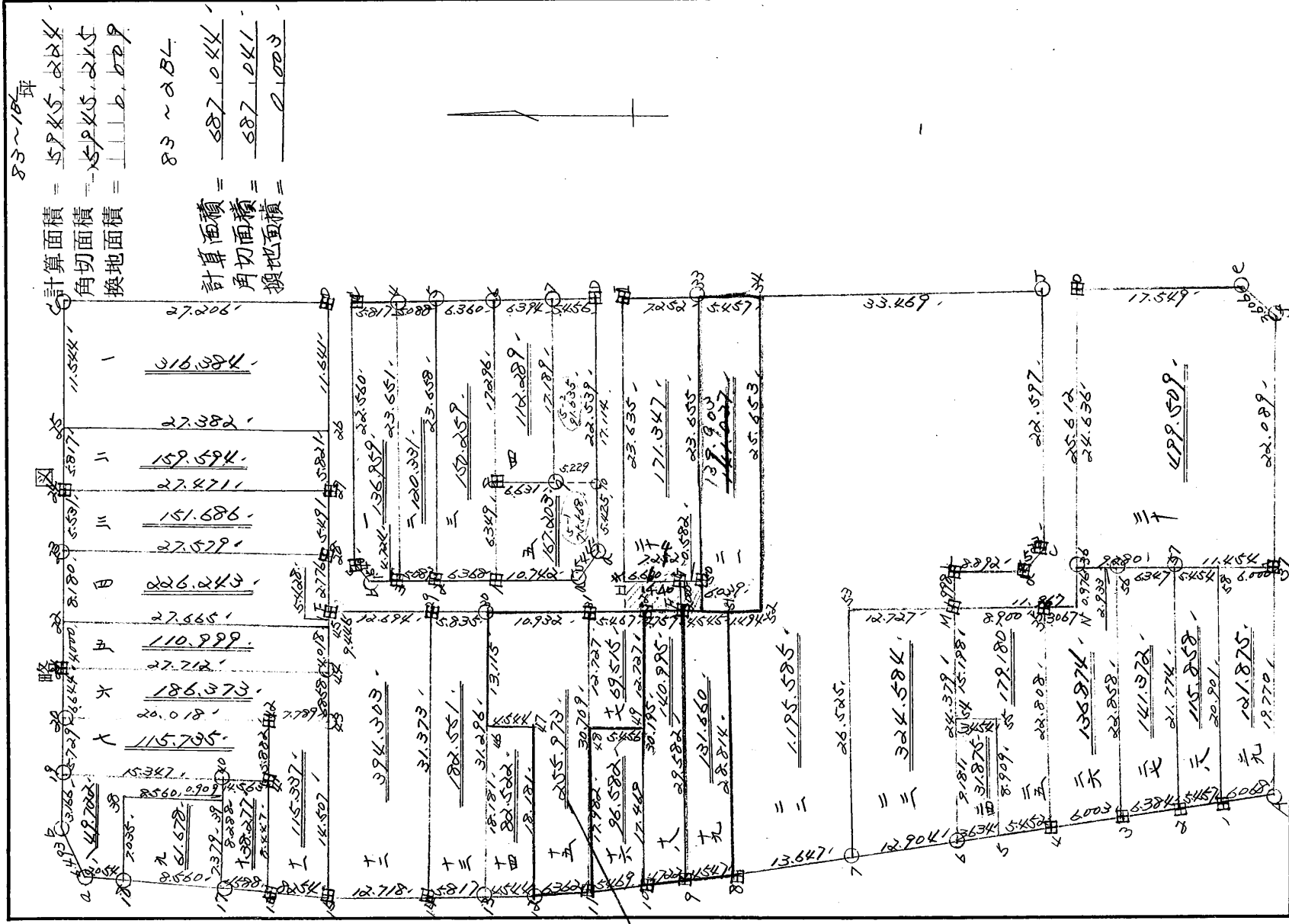
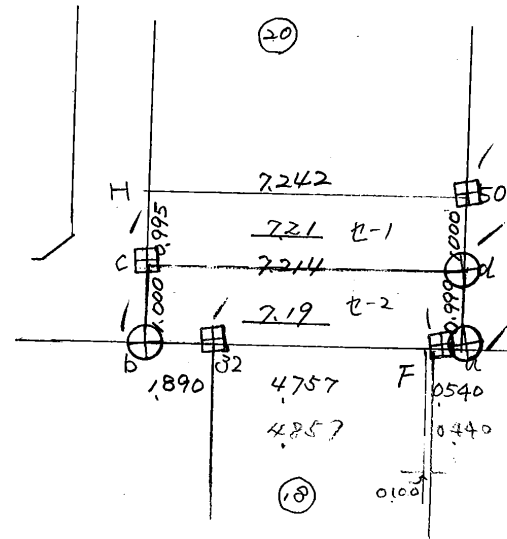
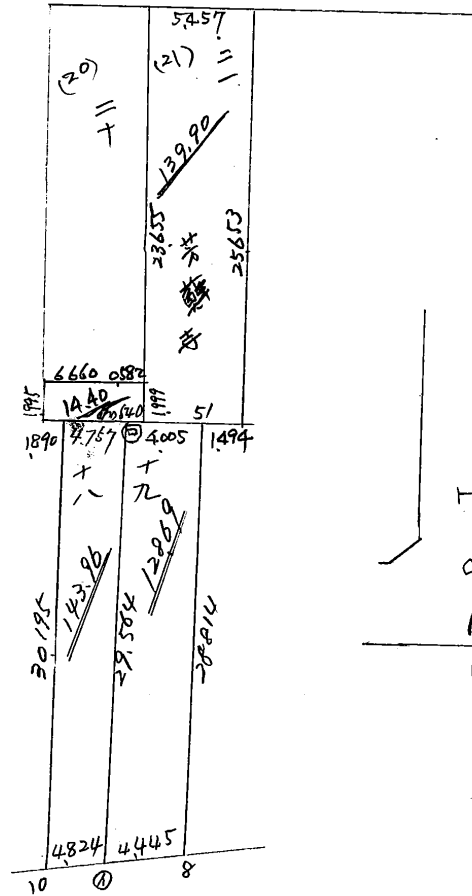
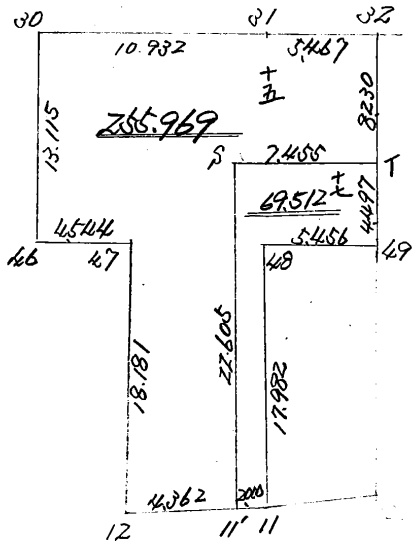


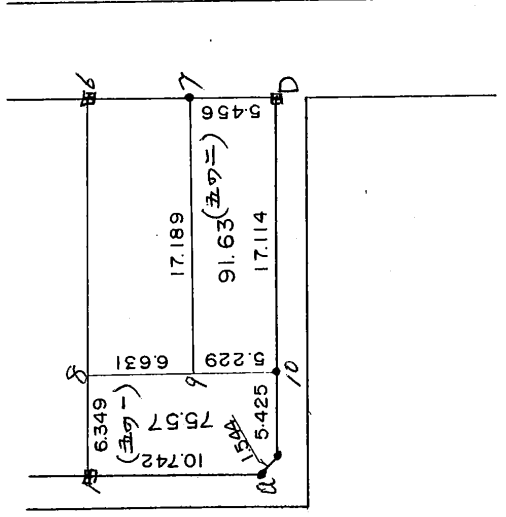
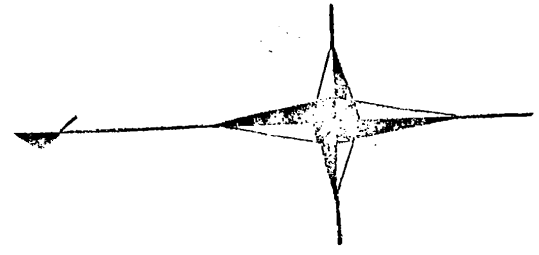
街廓原子一覽表用紙 (No 83BL)





S. 49. 10. 17. 木.

# 中央工区 土地区画整理事業 分筆図 (街区番号 83)



静岡県浜松市現塚4丁目4番10号  
不二測量株式会社  
登録番号第(自)-345号

# 街角点座標及街区面積計算簿

街区番号 (No. 23 ~ 184) ✓

点	方向角(A)			距離(S)	Cos A		sin A		X	Y	(3) 複緯距	(4) 複經距	(1) × (4)	(2) × (3)
					(1) SCos A	(2) Ssin A								
A									3301.525	70273.246				
1	350	11	57	6.068	5.980	1.038	3295.605	70276.279						
2	351	45	4	5.457	5.401	0.783	3290.204	70275.062						
3	351	46	6	5.384	5.318	0.914	3283.886	70275.976						
4	352	22	2	5.003	5.952	0.780	3277.934	70276.756						
5	351	15	26	9.086	8.980	1.381	3268.954	70278.137						
6	351	45	11	12.904	12.771	1.851	3256.183	70279.988						
7	351	37	10	13.647	13.501	1.989	3242.582	70281.977						
8	351	35	24	4.547	4.498	0.665	3238.184	70282.642						
9	353	55	16	4.722	4.695	0.500	3233.489	70283.142						
10	355	55	53	5.469	5.455	0.388	3228.234	70284.530						
11	357	44	20	6.362	6.357	0.251	3221.577	70285.781						
12	358	51	54	4.544	4.543	0.090	3217.134	70286.871						
点検点座標計算											Σ			
											倍面積			
											面積			

不二測量株式会社

街角点座標及街区面積計算簿

街区番号 (No. 83~131)

12

点	方向角(A)	距離(S)	cosA	sinA	x	y	(3) 複緯距	(4) 複経距	(1) × (4)	(2) × (3)
			(1) S cos A	(2) S sin A						
14	0 31 20	5.817	5.817	0.050	321.317	70283.818				
15	0 35 35	12.718	12.693	0.797	3198.624	70283.021				
16	3 48 24	8.254	8.236	0.548	3190.388	70282.473				
17	4 25 02	4.588	4.574	0.354	3185.814	70282.119				
18	4 29 21	8.560	8.534	0.670	3177.280	70281.449				
a	4 18 11	2.054	2.048	0.151	3175.232	70281.298				
b	48 25 3	6.493	4.295	4.869	3170.937	70276.429				
19	92 9 14	3.166	0.119	3.164	3171.056	70273.265				
20	92 6 39	5.729	0.211	5.725	3171.267	70267.540				
21	92 11 22	6.644	0.254	6.639	3171.521	70260.901				
23	92 5 38	12.180	0.445	12.172	3171.966	70248.729				
24	92 24 52	15.531	0.233	15.526	3172.199	70243.203				
点検点座標計算								Σ		
								倍面積		
								面積		

不二測量株式会社

# 街角点座標及街区面積計算簿

街区番号 (No. 85~184)

点	方向角(A)			距離(S)	Cos A		sin A		x	y	(3) 複緯距	(4) 複経距	(1) × (4)	(2) × (3)	
					(1) S Cos A	(2) S sin A									
C	92	5	58	17.361	0.636	17.349	3172.825	70225.254							
D	181	21	23	27.206	27.198	0.844	3200.000	70226.498							
27	271	13	27	17.462	0.373	17.458	3199.660	70243.956							
28	271	17	38	5.491	0.124	5.490	3199.536	70249.446							
E	271	40	19	2.776	0.081	2.775	3199.455	70252.221							
29	181	3	39	12.694	12.692	0.235	3212.147	70252.456							
30	181	16	36	5.805	5.804	0.130	3217.981	70252.586							
31	181	17	41	10.922	10.929	0.247	3228.910	70252.803							
32	181	19	52	5.467	5.466	0.127	3234.076	70252.960							
F	181	23	7	4.757	4.756	0.115	3239.192	70253.075							
G	91	50	11	2.000	0.064	1.999	3239.196	70251.076							
H	1	20	1	6.670	6.658	0.155	3232.538	70252.921							
点検点座標計算											Σ				
											倍面積				
											面積				

不二測量株式会社

街角点座標及街区面積計算簿

街区番号 (No. 83~1BL)

点	方向角(A)			距離(S)	Cos A		sin A		x	y	(3) 複緯距	(4) 複經距	(1) × (4)	(2) × (3)	
					(1) S Cos A	(2) S sin A									
I	91	28	18	23.635	0.607	23.627	3233.145	7022.7294							
33	181	10	39	72.52	72.50	0.149	3240.375	7022.7443							
J	181	20	12	38.926	38.915	0.908	3279.310	70228.051							
C	271	23	23	22.1597	0.548	22.1590	3278.762	70250.941							
D	316	59	49	1.522	1.113	1.038	3277.649	70251.979							
L	1	24	18	8.892	8.889	0.218	3268.760	70251.761							
M	271	1	56	1.998	0.236	1.998	3268.704	70253.759							
N	181	13	47	11.967	11.964	0.257	3280.688	70254.016							
O	91	23	23	25.612	0.621	25.604	3281.009	70228.412							
E	81	12	29	17.549	17.545	0.1370	3298.054	70228.782							
F	226	16	52	3.506	2.492	2.606	3301.346	70231.388							
G	269	45	3	22.089	0.096	22.089	3301.442	70263.477							
点検点座標計算											Σ				
											倍面積				
											面積				

不二測量株式会社

街角点座標及街区面積計算簿

街区番号 (No. 83 ~ 15L)

1 | 5

点	方向角(A)	距離(S)	cos A	sin A	x	y	(3) 複緯距	(4) 複経距	(1) × (4)	(2) × (3)
			(1) S cos A	(2) S sin A						
A	269.35 8	19.770	0.143	19.769	3301.525	702.73246				
点検点座標計算								Σ		
								倍面積 面積		5945224

不二測量株式会社







換地面積計算用紙 (不正形用)

不二測量株式会社

角頂	夾角	辺長	方位角	緯距		経距		複経距	倍面積		町地名番
				+	-	+	-		+	-	
		三									
23		27.579	29 28	27.570		0.717					
24		5.531	24 52		0.203	5.526					
27		27.471	24 15		27.461		0.753				
28		5.491	17 38	0.124			5.490			151.686	

三















83~100

換地面積計算用紙 (不正形用)

不二測量株式会社

角頂	夾角	辺長	方位角	緯距		経距		複経距	倍面積		町地名番
				+	-	+	-		+	-	
		+									
16											
17		4588	25 32	4574		0.354					
40		8288	59 56		0.578	8268					
41		4563	182 26 12		4559		0.194				
16		8447	273 49 18	0.583		8428				38.277	

↑

83 ~ 1BL

換地面积計算用紙 (不正形用)

不二測量株式会社

角頂	夾角	辺長	方位角	緯距		経距		複経距	倍面積		町地名番
				+	-	+	-		+	-	
		土									
15											
16		8254.13	48 24	8236		0548					
41		8447.93	49 18			0563		8428			
42		5882.93	9 28			0324		5873			
43		7789.182	33 39			7781		0348			
15		14507.271	42 23	0432				14501			115.007-

丁

82~1BL

換地面積計算用紙 (不正形用)

不二測量株式会社

角頂	夾角	辺長	方位角	緯距		経距		複経距	倍面積		町地名番
				+	-	+	-		+	-	
		十三									
14											
15		12718.0	25 35	12693		0.797					
43		14507.91	42 23		0.432	14501					
44		6258.91	23 43		0.167	6256					
E		9446.91	24 27		0.232	9443					
29		12694.181	3 39		12692		0.235				
14		31973	271 30 58	0.830		31362			394.000		

十三

83~18L

換地面積計算用紙 (不正形用)

不二測量株式会社

角頂	夾角	辺長	方位角	緯距		経距		複経距	倍面積		町地名番
				+	-	+	-		+	-	
		十三									
13											
14		5817.0	31 20	5817		0.050					
29		5197.9	1 30 58		0.830	31.962					
30		5825.1	8 16 36		5.824	0.130					
13		31296.2	71 33 3	0.847		31285			182.551		

十三



( 83 BL )

換地面積計算用紙

角頂	夾角	辺長	方位角	x		y		複經距	倍面積		町地名番
				+	-	+	-		+	-	
											一五
47		18 181 91	40 W		0 497	18 174		+	18 174		8 941
46		4 544 358	52 39	4 544			0 089	+	26 259	1616 724	
40		13 115 91	00 W		0 355	13 110		+	49 280		17 494
41		10 932 181	17 41		10 929		0 247	+	62 143		679 160
32		5 467 181	19 52		5 466		0 127	+	61 769		337 629
B		8 230 271	41 0	0 242			8 226	+	53 416	12 976	
A		7 455 1	19 47	7 453		0 173		+	45 363	338 090	
11		22 605 271	38 5	0 645			22 596	+	22 940	144 796	
12		4 362 357	44 20	4 359			0 172	+	0 172	0 749	
					1 724		3 145			53 128	1043 224
											511 939
									1/2		2 559 69

83~1BC

換地面積計算用紙 (不正形用)

不二測量株式会社

角頂	夾角	辺長	方位角	緯距		経距		複経距	倍面積		町地名番
				+	-	+	-		+	-	
		共									
10											
11		5469.255	55 53	5.465			0.388				
12		17982.91	38 5		0.513	17.975					
13		5456.181	20 1		5.455		0.127				
10		17468.271	41 0	0.513			17.460			96.582	

十六



( 83 BL )

換地面積計算用紙

角頂	夾角	辺長	方位角	x		y		複經距	倍面積		町地名番
				+	-	+	-		+	-	
											七
//											
A.		22605	91°38'5"		06625	22596		22596		145746	
B		7485	181°19'47"		7485	0173		45019		335526	
49		4497	271°41'0"	0132		4495		40351	5326		
48		5455	120°1'	5455	0127			25923	196287		
//		17982	271°38'5"	0513		17975		18125	9203		
//		2000	357°44'20"	1998		0082		0080	0159		
				8098		22723				211075350100	
										139025	
									1/2	69512	

面積計算簿

番号 (No. 83 BL  
18)

点	方位角(A)	距離(S)	Cos A	Sin A	(1) S Cos A	(2) S Sin A	x	y	(3) 複経距	(1) x (3)
10										
Q	91 41 0	0.195			- 0.887	+ 0.182			+ 0.182	- 26.772
F	181 23 7	4.757			- 4.756	- 0.115			+ 60.249	- 286.544
□	181 19 27	0.100			- 0.100	- 0.002			+ 60.132	- 6.013
1	271 50 11	29.564			+ 0.947	- 29.549			+ 0.582	+ 28.960
9	351 35 24	0.102			+ 0.101	- 0.015			+ 1.016	+ 0.102
10	353 55 16	4.722			+ 4.695	- 0.500			+ 0.500	+ 2.347
					5.740	0.182				
点檢点坐標計算										
									Σ	0.1409
										0.19.029
									倍面積	287.920
									面積	140.960 <sup>m<sup>2</sup></sup>

面積計算簿

番号 (No. 83BL 19)

点	方位角(A)	距離(S)	cos A	sin A	(1) S cos A	(2) S sin A	x	y	(3) 複経距	(1) x (3)
1										
2	91 50 11	29.564			- 0.947	+ 29.564 <sup>50</sup>			+ 29.550	- 27.820
5	181 19 27	4.445			- 4.444	- 0.103			+ 58.997	- 262.182
8	271 58 37	28.814			+ 0.994	- 28.797			+ 0.097	- 29.916
1	85 35 24	4.445			+ 4.397	- 0.650 <sup>49</sup>			+ 0.650	- 2.858
						5.091				
点檢点坐標計算										
									Σ	02.774
									倍面積	290.165
									面積	587.091
										128.695 <sup>49</sup>



# 面積計算簿

番号 (NO 21 )

点	方位角(A)	距離(S)	cos A	sin A	(1) S cos A	(2) S sin A	x	y	(3) 複經距	(1) × (3)	
a											
50	93 2 18	1.999	0.53004	998594	- 0.106	+ 1.997			+ 1.997	- 0.211	
33	91 2 94.1	23.655			- 0.617	+ 23.647			+ 27.641	- 17.054	
34	181 20 12	5.857			- 5.456	- 0.127			+ 5.161	- 279.134	
52	271 31 16	25.650			+ 0.681	- 25.644			+ 25.390	+ 17.290	
a	1 19 27	5.499	999733	0.23109	+ 5.498	+ 0.127			- 0.127	- 0.698	
						6.179				25.771	
点檢点坐標計算											
										Σ T	17.290
											297.097
										倍面積	279.867
										面積	109900

83~18L

換地面積計算用紙 (不正形用)

不二測量株式会社

角頂	夾角	辺長	方位角	緯距		経距		複経距	倍面積		町地名番
				+	-	+	-		+	-	
		三六									
Z											
8		13.647	351 37 10	13.501				1.989			
51		28.814	91 58 07		0.994	28.797					
52		1.494	181 19 27		1.494			0.004			
54		25.653	91 31 16		0.681	25.644					
J		33.469	181 20 12		33.459			0.781			
c		22.597	271 23 20	0.548				22.590			
d		1.522	316 09 49	1.113				1.038			
L		8.892	1 24 18	8.889		0.218					
M		1.998	271 1 56	0.006				1.998			
53		12.727	1 19 27	12.723		0.295					
7		25.525	269 36 24		0.182			25.524		11.95585	

111









83~1BL

換地面積計算用紙 (不正形用)

不二測量株式会社

角頂	夾角	辺長	方位角	緯距		経距		複経距	倍面積		町地名番
				+	-	+	-		+	-	
		二六									
ウ											
ク		6003.352	022 2	5.952			0.780				
ウ		22808.89	12 58	0.312		22806					
ノ		3067.181	10 47		0.066		0.066				
ウ		0976.91	20 23		0.024	0.976					
ウ		2900.181	02 15		2.902		0.079				
ウ		22858.269	23 06		0.242		22.857			136.874	

二六





23~15L

換地面積計算用紙 (不正形用)

角頂	夾角	辺長	方位角	緯距		経距		複経距	倍面積		町地名番
				+	-	+	-		+	-	
		元									
A											
/		6168.250	11 57	5980			1030				
58		20901.89	00 11	0163		20900					
37		6500.170	56 26		6000		0.098				
A		19270.269	05 8		0143		19269			121875	

元

不二測量株式会社



( BL )

換地面積計算用紙

角頂	夾角	辺長	α		β		復經距	面積		町地名番	
			+	-	+	-		+	-		
H										7-1	
50		7.242	181	20	1	7.240	0.169	0.169	1.225		
d		1.000	273	2	18	0.050	0.999	1.337	0.070		
c		7.214	1	22	27	7.212	0.170	2.163	15.599		
H		0.995	91	27	51	0.025	0.995	0.995	0.024		
						7.265	7.265	1.168	1.168	1.247	15.669
											14.422
									1.2		7.211

( B L )

換地面積計算用紙

角頂	夾角	辺長	方位角	x		y		複経距	倍面積		町地名番
				+	-	+	-		+	-	
a								--			e-2
F		0.540	119°27'	0.540		0.002		+	0.012	0.006	
022		4.757	120°7'	4.757		0.115		+	0.139	0.661	
b		1.890	119°52'	1.889		0.044		+	0.298	0.562	
c		1.000	91°27'51"		0.026	1.000		+	1.342	0.034	
d		7.214	181°22'27"		7.212		0.173	+	2.169	15.642	
a		0.999	270°2'18"	0.050		0.998		+	0.998	0.052	
								--			
				7.238	7.238	1.121	1.121	--		1.281	15.676
								--			14.595
								--		1/2	7.197
								--			
								--			
								--			
								--			
								--			



( BL )

換地面積計算用紙

角頂	夾角	辺長	方位角	x		y		復經距	倍面積		町地名番
				+	-	+	-		+	-	
H											2M 道路分割 終止
S50		7.242	181 20 1		7.740		0.169	0.169	1.223		
a		1.999	273 2 18	0.106			1.996	2.334		0.249	
F		0.540	1 19 27	0.540		0.012		4.318		2.331	
(32		4.757	1 23 7	4.756		0.115		4.191		19.932	
b		1.890	1 19 52	1.889		0.044		4.032		7.616	
H		1.995	91 27 51		0.051	1.994		1.994	0.101		
				7.291	7.391	2.165	2.165		1.324	30.126	
										28.802	
									1/2	14.401	