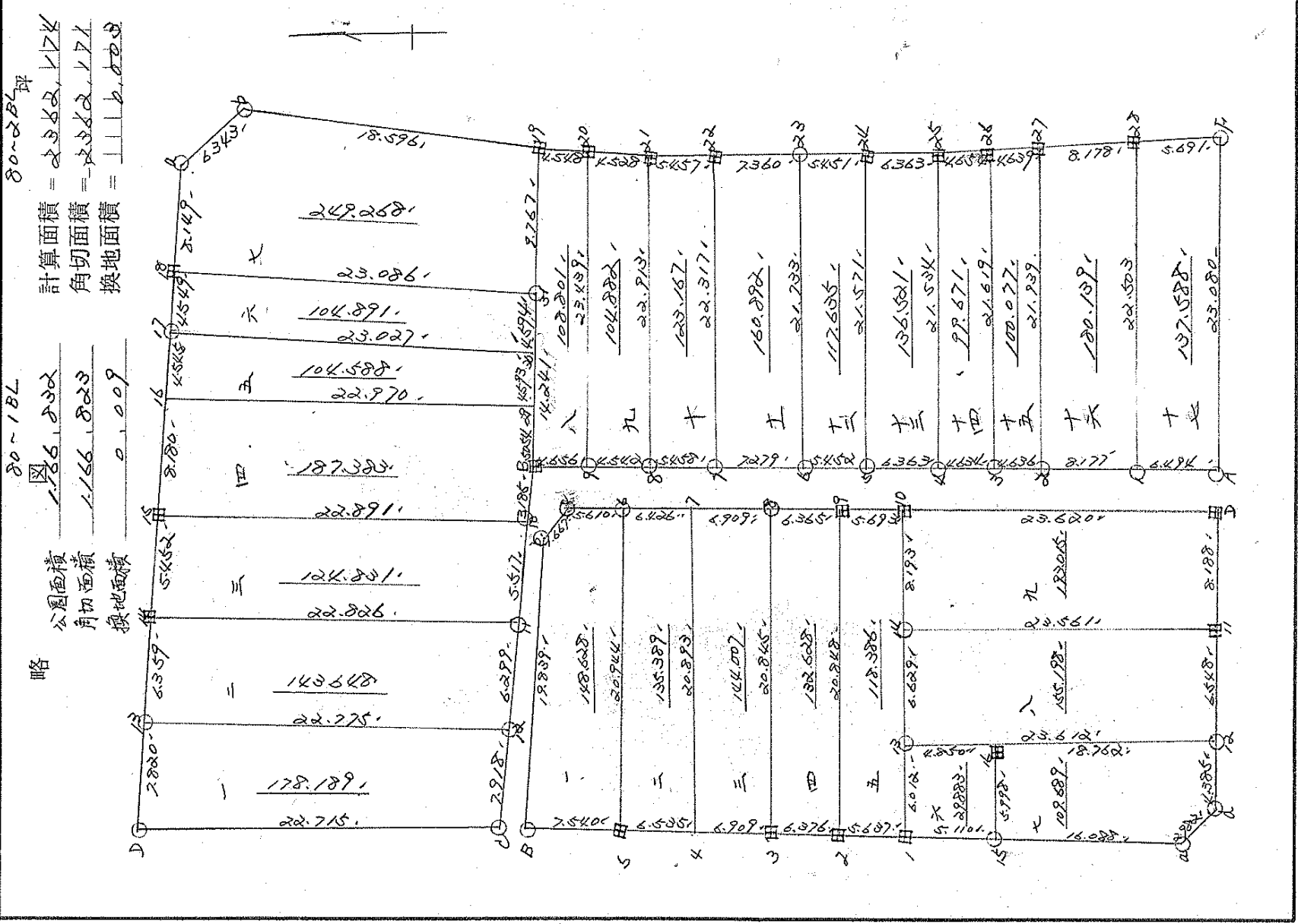
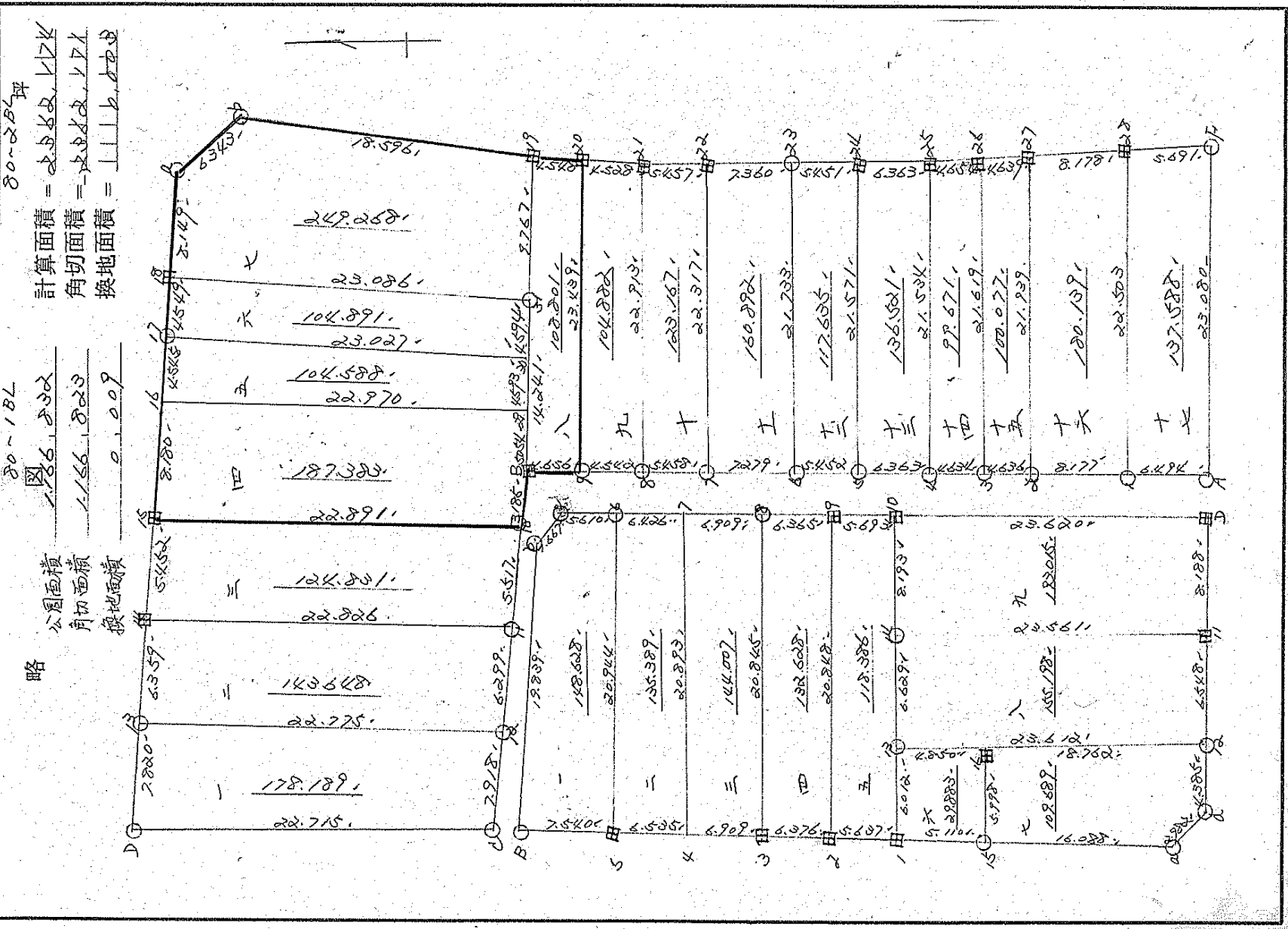


街 廓 原 子 一 覽 表 用 紙 (No. 80BL)



街廓原子一覽表用紙 (No. 80BL)



街角点座標及街区面積計算簿

街区番号 (No. 80~1BL)

点	方向角(A)			距離(S)	Cos A		sin A		X	Y	複緯距	複經距	(1) × (4)	(2) × (3)	
					(1) S Cos A	(2) S sin A									
a									3247.079	70339.396					
1	357	28	7	21.198	21.176	0.967	0.225	3225.903	70340.363						
2	357	18	57	5.637	5.631	0.264	0.220	3220.272	70340.627						
3	357	23	34	6.376	6.369	0.290	0.213	3213.903	70340.917						
5	357	18	4	13.444	13.429	0.633	0.200	3200.474	70341.550						
B	357	14	53	7.540	7.531	0.362	0.192	3192.943	70341.912						
b	92	40	42	19.839	19.827	0.343	0.193	3183.870	70322.095						
c	136	37	42	1.667	1.612	0.115	0.185	3185.082	70320.950						
6	176	29	42	5.610	5.600	0.343	0.200	3200.682	70320.607						
8	177	42	2	13.035	13.024	0.153	0.214	3214.006	70320.072						
9	177	21	41	6.365	6.358	0.293	0.220	3220.364	70319.779						
10	177	29	0	5.633	5.628	0.260	0.226	3226.052	70319.529						
D	177	39	4	23.620	23.600	0.968	0.249	3249.652	70318.561						
点検点座標計算											Σ				
											倍面積				
											面積				

不二測量株式会社

街角点座標及街区面積計算簿

街区番号 (No. 80~1BL)

12

点	方向角(A)				距離(S)	Cos A		sin A		X	Y	(3) 複緯距	(4) 複経距	(1) × (4)	(2) × (3)
						(1) SCos A	(2) Ssin A								
11	270	28	58		8.188	0.069	8.188	3249.583	70326.749						
12	270	16	48		6.548	0.032	6.548	3249.551	70333.297						
d	270	25	5		4.385	0.032	4.385	3249.519	70337.682						
2	324	54	49		2.982	2.440	1.714	3247.079	70339.396						
点検点座標計算												Σ			
												倍面積			
												面積		1166.832	

不二測量株式会社

30~1BL

換地面積計算用紙(不正形用)

角頂	夾角	辺長	方位角	緯距		経距		複経距	倍面積		町地名番
				+	-	+	-		+	-	
	(一)							--			
S								--			
B		7.542	257 14 53	7.542			2.362	--			
b		19.809	82 40 42		0.807	19.817		--			
C		1.667	136 27 42		1.662	1.145		--			
B		5.610	174 29 42		5.602	2.543		--			
S		20.944	270 04 9	0.202		20.943		--		148.622	
								--			
								--			
								--			
								--			
								--			
								--			
								--			
								--			
								--			
								--			
								--			
								--			
								--			
								--			
								--			
								--			

不二測量株式会社

1166.822

80~1BL

換地面積計算用紙 (不正形用)

不二測量株式会社

角頂	夾角	辺長	方位角	緯距		経距		複経距	倍面積		町地名番
				+	-	+	-		+	-	
	三										
K											
5		5.535	357 12 41	4.533			2.328				
6		20.944	90 34 9		0.208	20.943					
7		6.426	177 42 2		6.421	0.258					
K		20.898	270 16 47	0.101			20.898			135.829	

二

80~15L

換地面積計算用紙(不正形用)

角頂	夾角	辺長	方位角	緯距		経距		複経距	倍面積		町地名番
				+	-	+	-		+	-	
								--			
2								--			
3		4.376	357 23 34	4.369			0.290	--			
8		20.845	90 16 59		0.123	20.845		--			
9		4.365	177 21 41		4.358	0.293		--			
2		20.848	270 15 11	0.082		20.848		--		102.604	
								--			
								--			
								--			
								--			
								--			
								--			
								--			
								--			
								--			
								--			

不二測量株式会社

80~10L

換地面積計算用紙(不正形用)

角頂	夾角	辺長	方位角	緯距		経距		複経距	倍面積		町地名番
				+	-	+	-		+	-	
	五							--			
2		5637	357 18 57	5637			0264	--			
9		20848	90 15 11			20848		--			
10		5693	177 29 0			5693	0250	--			
14		8193	270 4 12	0010			8193	--			
13		6629	270 40 50	0079			6629	--			
1		6012	270 34 19	0040			6012	--		112.026	
								--			
								--			
								--			
								--			
								--			
								--			
								--			
								--			
								--			
								--			

不二測量株式会社

80~1BL

換地面積計算用紙 (不正形用)

角頂	夾角	辺長	方位角	緯距		経距		複経距	倍面積		町地名番
				+	-	+	-		+	-	
								--			
12								--			
13		23612	3572629	23588			1058	--			
14		6629	904058		0079	6629		--			
11		23561	1775759		23541	0970		--			
12		6548	2701648	0932		6548		--		155,192	
								--			
								--			
								--			
								--			
								--			
								--			
								--			
								--			
								--			
								--			
								--			
								--			

不二測量株式会社

街角点座標及街区面積計算簿

街区番号 (No. 80 ~ 2BL)

点	方向角(A)			距離(S)	Cos A		sin A		X	Y	(3) 複緯距	(4) 複経距	(1) × (4)	(2) × (3)
					(1) S Cos A	(2) S sin A								
A									3249.687	70316.576				
1	357	37	38	6.494	6.488	0.269			3243.199	70316.845				
2	357	31	7	8.177	8.169	0.254			3235.030	70317.199				
3	357	26	26	4.636	4.631	0.227			3230.399	70317.406				
4	357	23	4	4.634	4.630	0.198			3225.769	70317.604				
5	357	18	56	4.364	4.358	0.298			3219.413	70317.902				
6	357	24	57	5.452	5.447	0.246			3213.766	70318.148				
7	357	35	27	7.279	7.273	0.106			3206.693	70318.454				
8	357	24	23	5.458	5.453	0.247			3201.240	70318.701				
9	357	41	26	4.542	4.538	0.183			3196.702	70318.884				
10	357	12	21	4.556	4.551	0.227			3192.051	70319.111				
11	272	25	46	3.185	0.105	0.182			3191.916	70322.293				
	222	48	19	5.517	0.270	0.5510			3191.646	70327.803				
点検点座標計算												Σ		
												倍面積		
												面積		

不二測量株式会社

街角点座標及街区面積計算簿

街区番号 (No. 20 ~ 2BL)

2

点	方向角(A)			距離(S)	Cos A		sin A		X	Y	(3) 複緯距	(4) 複経距	(1) × (4)	(2) × (3)	
					(1) S Cos A	(2) S sin A									
12	272	56	56	6.299	0.524	5.291	3191.022	70336.094							
C	272	48	32	7.918	0.588	7.908	3190.934	70342.002							
D	257	21	56	22.715	22.691	1044	3189.243	70343.046							
13	92	26	0	7.820	0.522	7.813	3168.575	70355.233							
14	92	26	11	6.359	0.270	6.353	3168.845	70328.880							
15	92	11	11	5.452	0.202	5.448	3169.053	70323.432							
17	92	9	43	12.725	0.480	12.716	3169.533	70310.716							
a	92	8	38	12.698	0.475	12.689	3170.008	70298.027							
b	137	24	9	6.343	4.669	4.293	3174.677	70293.734							
19	134	18	30	18.596	18.543	1097	3193.220	70295.101							
20	134	15	45	4.548	4.535	0.338	3197.755	70295.469							
21	134	19	56	4.528	4.515	0.342	3202.270	70295.811							
点検点座標計算											Σ				
											倍面積				
											面積				

不二測量株式会社

街角点座標及街区面積計算簿

街区番号 (No. 80 ~ 2BL)

10

点	方向角(A)			距離(S)	Cos A		sin A		X	Y	(3) 複緯距	(4) 複經距	(1) × (4)	(2) × (3)	
					(1) S Cos A	(2) S sin A									
22	183	40	0	5.457	5.446	0.249	3207.716	70296.160							
23	182	12	13	7.360	7.255	0.223	3215.071	70296.443							
24	179	7	1	5.451	5.440	0.208	3220.521	70296.359							
25	177	38	57	4.363	4.352	0.261	3226.879	70296.098							
26	176	31	35	4.654	4.646	0.282	3231.525	70295.816							
27	173	27	53	4.639	4.609	0.528	3236.134	70295.288							
28	173	22	1	2.178	2.126	0.381	3244.260	70294.367							
F	171	12	23	5.691	5.624	0.870	3249.284	70293.497							
A	270	29	21	23.280	0.197	23.079	3249.687	70316.576							
点検点座標計算											Σ				
											倍面積				
											面積				2362.174

不二測量株式会社

80m2BL

換地面積計算用紙 (不正形用)

角頂	夾角	辺長	方位角	緯距		經距		複經距	倍面積		町地名番
				+	-	+	-		+	-	
C											
D		22.715	215.6	22.691		1.044					
13		28.20	22.26		0.032	2.213					
12		22.725	127.8		22.747	1.139					
C		29.18	22.8		0.328	2.902				122.189	

不二測量株式会社

3022BL

換地面積計算用紙 (不正形用)

角頂	夾角	辺長	方位角	緯距		經距		複經距	倍面積		町地名番
				+	-	+	-		+	-	
	三							--			
12								--			
12		22.725	257.8°	22.747			1.139	--			
14		6.359	226°		0.270	6.358		--			
11		22.826	177.17°		22.801	1.077		--			
12		6.299	272.56°	6.224		6.291		--			
								--		143.648	
								--			
								--			
								--			
								--			
								--			
								--			
								--			
								--			
								--			
								--			
								--			
								--			
								--			
								--			
								--			

不二測量株式会社

三

20~282

換地面積計算用紙(不正形用)

角頂	夾角	辺長	方位角	緯距		経距		複経距	倍面積		町地名番
				+	-	+	-		+	-	
								--			
11								--			
14		22826.571744		22801			1077	--			
15		15452.221111		02208		5448		--			
10		22891.127253		22813		1109		--			
11		15572.224819		02270		5570		--		124831-	
								--			
								--			
								--			
								--			
								--			
								--			
								--			
								--			
								--			
								--			
								--			
								--			
								--			
								--			

不二測量株式会社

30-286

換地面積計算用紙(不正形用)

角頂	夾角	辺長	方位角	緯距		経距		複経距	倍面積		町地名番
				+	-	+	-		+	-	
	172°							--			
10								--			
15		22,891.457 8 55		22,863			1,149	--			
16		2,180.92 9 43			0,309	2,174		--			
29		22,970.277 0 55		22,939		1,196		--			
15		5,054.272 49 32		0,250		5,049		--			
10		3,125.222 25 46		0,105		3,122		--		187,320	
								--			
								--			
								--			
								--			
								--			
								--			
								--			
								--			
								--			
								--			
								--			
								--			
								--			

不二測量株式会社

換地面積計算用紙(不正形用)

角頂	夾角	辺長	方位角	緯距		経距		複経距	倍面積		町地名番
				+	-	+	-		+	-	
	五										
29											
16		22,970.57	0.55	22,939			1.96				
17		4,545.92	9.43		0.171	4,542					
30		23,027.176	54.38		22,994	12.41					
29		4,593.272	49.32	0.226		4,587				104,538	

五

不二測量株式会社

換地面積計算用紙(不正形用)

角頂	夾角	辺長	方位角	緯距		経距		複経距	倍面積		町地名番
				+	-	+	-		+	-	
	6							--			
30								--			
17		23.027	55.5438	22.991			1.241	--			
18		4.549	92.838		0.170	4.546		--			
31		23.086	176.051		23.056	1.253		--			
30		4.594	322.4932	0.226		4.589		--		104.891	-
								--			
								--			
								--			
								--			
								--			
								--			
								--			
								--			
								--			
								--			
								--			
								--			
								--			
								--			
								--			
								--			

不二測量株式会社

80~2BL

換地面積計算用紙(不正形用)

角頂	夾角	辺長	方位角	緯距		経距		復経距	倍面積		町地名番
				+	-	+	-		+	-	
	71°							--			
31								--			
18		23086.356	125°	23260			12233	--			
a		8149.92	232°		0.305	8.149		--			
b		6248.137	249°		4.669	4.293		--			
19		12596.184	180°		12.596		12.596	--			
31		9767.272	44°	0.467			9.756	--		249.268	
								--			
								--			
								--			
								--			
								--			
								--			
								--			
								--			
								--			
								--			
								--			

不二測量株式会社

7

80 ~ 2BL

換地面積計算用紙 (不正形用)

角頂	夾角	辺長	方位角	緯距		経距		複経距	倍面積		町地名番
				+	-	+	-		+	-	
9											
B		4.555	357 12 01	4.551			0.927				
21		14.261	92 49 32		0.702	14.224					
19		9.767	92 44 26		0.467	9.755					
20		4.558	124 15 45		4.555		0.927				
9		23.409	22 34 00	12.53			23.415			108.201	

不二測量株式会社

80-25L-1

九

換地面積計算用紙(不正形用)

角頂	夾角	辺長	方位角	緯距		経距		複経距	倍面積		町地名番
				+	-	+	-		+	-	
	九										
8											
9		4.542	357	4126	4.508		0.180				
20		23.439	32	34.30		1.253	23.415				
21		4.508	28	19.64		4.515	23.42				
8		22.918	22	34.35	1.030		22.890			104.822	

不二測量株式会社

80-202

換地面積計算用紙 (不正形用)

角頂	夾角	辺長	方位角	緯距		経距		複経距	倍面積		町地名番
				+	-	+	-		+	-	
	+										
2											
2		5.458	24.03	5.458			0.227				
21		22.913	24.05		1.030	22.990					
22		5.457	40.0		5.446		0.229				
7		22.017	27.07	1.023		22.294				1028.167	

不二測量株式会社

+

80~281

十一

換地面積計算用紙(不正形用)

角頂	夾角	辺長	方位角	緯距		経距		複経距	倍面積		町地名番
				+	-	+	-		+	-	
	90°										
6											
7		7229.85	272°27'	7229			2306				
22		22317.92	27°38'		1223	22294					
23		7360.18	12°13'		7355		2283				
6		21703.22	54°42'	1105			21705			150.892	

不二測量株式会社

80~2BL

換地面積計算用紙(不正形用)

角頂	夾角	辺長	方位角	緯距		経距		複経距	倍面積		町地名番
				+	-	+	-		+	-	
	十二										
5											
6		5452.2572457		5447			0.246				
23		21703.925452			1.105	21705					
24		5451.17971			5450	0.084					
5		21571.2725639			1.108		21543			117.6351	

十二

不二測量株式会社

20~256

換地面積計算用紙 (不正形用)

角頂	夾角	辺長	方位角	緯距		経距		複経距	倍面積		町地名番
				+	-	+	-		+	-	
	135										
K											
5		6363.357	1856	6356		0328					
24		21571.82	5639		1102	21583					
25		6363.127	3857		6357	0361					
K		21504.272	5717	1110		21506				105.501	

十三

不二測量株式会社

20~2BL

換地面積計算用紙 (不正形用)

角頂	夾角	辺長	方位角	緯距		経距		複経距	倍面積		町地名番
				+	-	+	-		+	-	
	100							--			
3								--			
4		4.62	105.7	4.600		0.198		--			
25		21.50	92.57		1.110	21.506		--			
26		4.65	176.31		4.646	0.282		--			
13		21.81	72.59	1.126		21.590		--		99671-	
								--			
								--			
								--			
								--			
								--			
								--			
								--			
								--			
								--			
								--			
								--			
								--			
								--			
								--			
								--			
								--			
								--			

10

不二測量株式会社

80~2BL1

換地面積計算用紙(不正形用)

角頂	夾角	辺長	方位角	緯距		経距		複経距	倍面積		町地名番
				+	-	+	-		+	-	
	112							--			
2								--			
3		4,636	26 26	4,631			2,207	--			
26		21,619	22 59 8		1,126	21,590		--			
27		4,639	128 27 00		4,609	2,528		--			
2		21,939	272 58 4	1,108		21,911		--		100,077	
								--			
								--			
								--			
								--			
								--			
								--			
								--			
								--			
								--			
								--			
								--			
								--			
								--			
								--			

十五

不二測量株式会社

換地面積計算用紙 (不正形用)

角頂	夾角	辺長	方位角	緯距		経距		複経距	倍面積		町地名番
				+	-	+	-		+	-	
	108°							--			十六
1								--			
2		8,127.357	217°	8,169		0,955		--			
2		21,829.926	45°		1,104	21,911		--			
2		8,128.128	33°		8,126	2,921		--			
1		22,528.272	42°	1,061		22,478		--		180.109	
								--			
								--			
								--			
								--			

不二測量株式会社

80-2BL

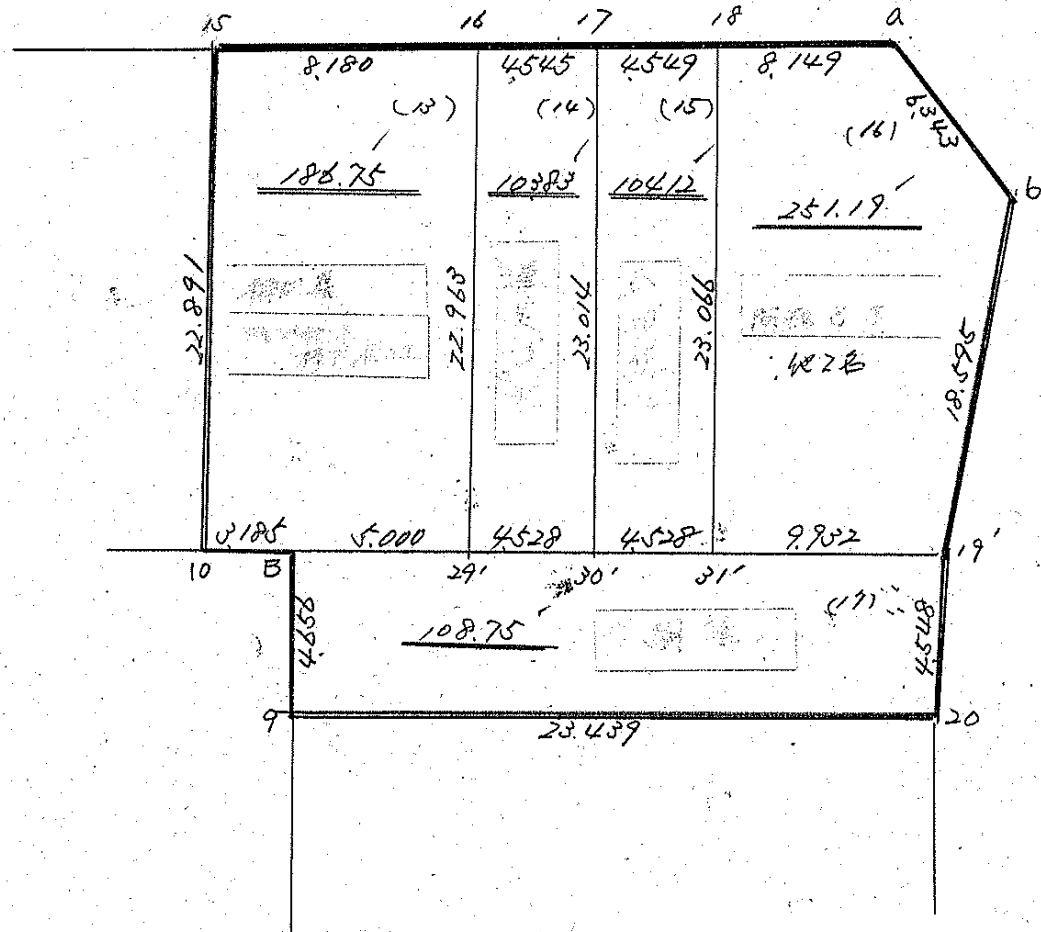
換地面積計算用紙(不正形用)

角頂	夾角	辺長	方位角	緯距		経距		複経距	倍面積		町地名番
				+	-	+	-		+	-	
	115°										
A											
/		5496.357	37°33'	4438			9269				
28		2250.3	83°42'9"		1061	2250.78					
F		5491.171	12°23'		5424	9870					
A		2308.270	29°21'	0197			2307.9			137.588-	

不二測量株式会社

7

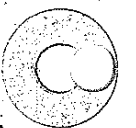
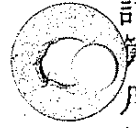
80BL 変更



57.9.8

換地面積計算用紙

角頂	夾角	辺長	方位角	Σ		Σ		複経距	面積		町地名番	
				+	-	+	-		+	-		
10								--			(B)	
15		22 89.1357	8 53	22 863			1 109	1 139		26.040		
16		8 180 92	9 43		0 309	8 174		+	5 896		1 821	
29		22 96.3177	9 7		22 935	1 141		+	15 211		348.864	
B		5 000 272	49 32		0 246		4 994	+	11 358	2 794		
10		5 185 272	25 46		0 135		3 182	+	3 182	0.429		
								--				
					23 204	23 204	9 315	9 315	--	3 223	396.725	
								--			373.502	
								--		1/2	186.751	
								--				
								--				
								--				
								--				
								--				
								--				
								--				



(80 BL)

換地面積計算用紙

角頂	夾角	辺長	方位角	x		y		複経距	面積		町地名番
				+	-	+	-		+	-	
9								--			(17)
B		4 656	357 12 21	4 650			0 227	0 227		1 055	
21		14 056	92 49 32		0 692	14 038		7 13 584		9 400	
19		9 932	92 44 26		0 475	9 921		7 37 623		17 832	
20		4 528	83 59 48		4 529		0 317	7 47 167		213 905	
9		23 439	72 34 30	10 53			23 415	7 23 415	24 679		
				5 703	5 704	23 959	23 959			24 679	242 192
											217 513
										1/2	108 756