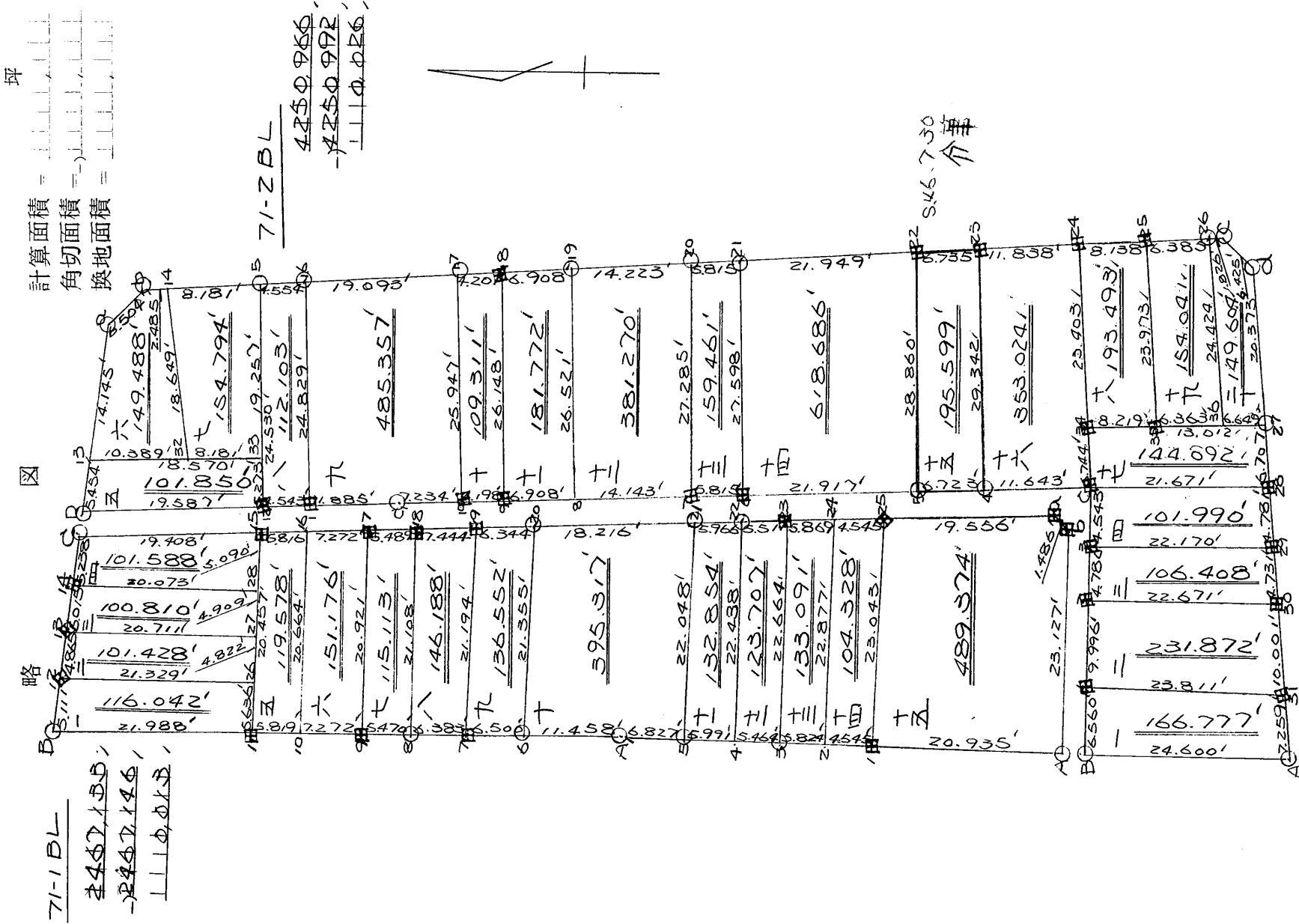


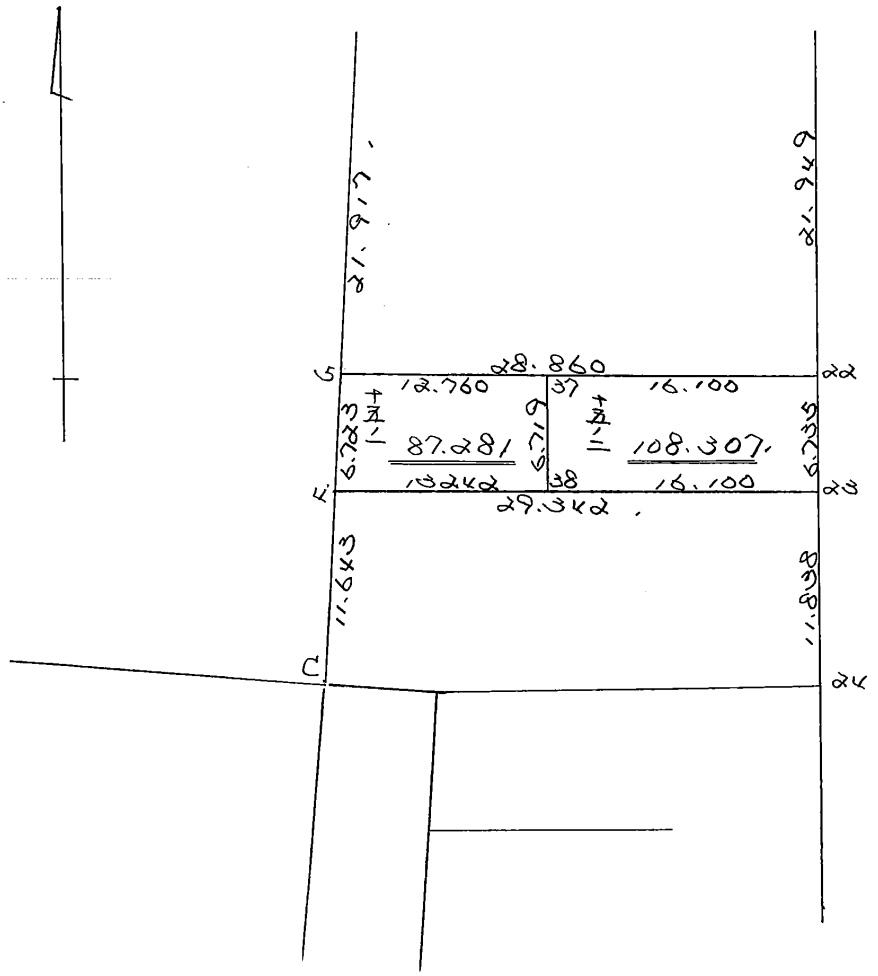
街廓原子一覽表用紙 (No. 71BL)



街 廓 原 子 一 覽 表 用 紙 (No. 71-28BL)

$\text{計算面積} = 4250.966$
 $\text{角切面積} = 4250.981$
 $\text{換地面積} = 1116.615$

略 図



街角点座標及街区面積計算簿

街区番号 (No. 71-1BL)

点	方向角(A)	距離(S)	Cos A		sin A		x	y	(3) 複緯距	(4) 複経距	(1) × (4)	(2) × (3)
			(1) S Cos A	(2) S sin A								
A							3121.86570213593					
A	849.58	49.586	48.998	7.614	3072.86770005979							
6	81.55	11.458	11.346	1.60	3061.52170004378							
B	81.1	53.432	52.910	7.452	3008.61170196926							
C	103.3245	20.229	4.738	19.666	3013.34970177260							
15	187.541	19.408	19.259	2.397	3032.60870179657							
17	185.5911	13.088	13.017	1.365	3045.62570181022							
18	186.357	5.489	5.458	0.580	3051.08570181602							
19	187.1830	7.444	7.384	0.947	3058.46770182549							
20	186.3237	6.344	6.303	0.723	3064.77070183272							
21	186.855	18.216	18.111	1.951	3082.88770185003							
22	185.515	5.966	5.942	0.529	3088.82570185752							
23	186.812	5.511	5.476	0.622	3094.29970186573							
点検点座標計算										Σ		
										倍面積		
										面積		

不二測量株式会社

街角点座標及街区面積計算簿

街区番号 (No. 71-1BL)

点	方向角(A)	距離(S)	cos A	sin A	x	y	(3) 複緯距	(4) 複経距	(1) × (4)	(2) × (3)
			(1) S cos A	(2) S sin A						
a	186°44'55"	29.970	0.29760	0.55003	12.4061	17.0189895				
b	213°48'30"	1.486	0.2005	0.8673	0.299670	1.90720				
A	278°31'51"	29.127	0.431	0.22713	12.86570	21.3593				
点検点座標計算								Σ		
								倍面積		
								面積		2457.33

不二測量株式会社

71-1BL

換地面积計算用紙 (不正形用)

角頂	夾角	辺長	方位角	緯距		經距		複經距	倍面積		町地名番
				+	-	+	-		+	-	
//											
B		2,222	8-1-1	2,724		3,962					
12		5,111	23-24		1,87	4,969					
26		2,119	25-26		2,120	2,535					
//		5,535	27-28	0,525		5,535					
										116,042	

不二測量株式会社

換地面積計算用紙 (不正形用)

角頂	夾角	辺長	方位角	緯距		経距		複経距	倍面積		町地名番
				+	-	+	-		+	-	
	三										
22											
13		00271	63415	00525		21520					
14		50503	2265		1175	4820					
08		00273	26450		0230	4050					
22		60228	418	0545		4930					
											100,810

不二測量株式会社

71-1BL

冊

角頂	夾角	辺長	方位角	緯距		経距		複経距	倍面積		町地名番
				+	-	+	-		+	-	
								--			
20											
14		200.073	64.5560	19.950		0.1555					
C		50.600	123.4400		1.000	5.000					
15		190.08	187.541		1.900	0.1500					
20		500.00	275.1418	0.550		5.050					
											101.5000

換地面積計算用紙(不正形用)

不二測量株式会社

71-1BL

換地面積計算用紙 (不正形用)

角頂	夾角	辺長	方位角	緯距		経距		複経距	倍面積		町地名番
				+	-	+	-		+	-	
	5										
10											
11		5.828	8-11-1	5.760		0.868					
15		20.652	25-4-12		20.618	20.575					
16		5.876	25-52-1		5.784	0.506					
10		20.554	25-4-13	20.515		20.562					
											119.578

不二測量株式会社

換地面積計算用紙(不正形用)

角頂	夾角	辺長	方位角	緯距		経距		複経距	倍面積		町地名番
				+	-	+	-		+	-	
	六										
9											
10		7022	8-1-1	7001		1014					
16		2056	96-11-13		2045	2054					
17		7022	8059		7038		0230				
9		2092	276-4-54	2077			2079				
											151.176

不二測量株式会社

換地面積計算用紙(不正形用)

角頂	夾角	辺長	方位角	緯距		経距		複経距	倍面積		町地名番
				+	-	+	-		+	-	
	七										
8											
9		5470	8-11-1	5415		0263					
17		2092	85-4-54		2277	2078					
18		5489	85-3-57		5458	4380					
8		2108	27-8-27	2159		20980					
										115.118	

不二測量株式会社

七

換地面積計算用紙 (不正形用)

角頂	夾角	辺長	方位角	緯距		経距		複経距	倍面積		町地名番
				+	-	+	-		+	-	
								--			
7								--			
8		5.883	81.1	5.883		0.800		--			
18		21.08	26.8		2.800	20.880		--			
19		7.44	87.8		7.884	0.927		--			
7		21.104	22.055	4.884		20.905		--			
								--			
								--			
								--			146.188
								--			
								--			
								--			
								--			
								--			
								--			
								--			

不二測量株式会社

71-1BL

九

換地面積計算用紙 (不正形用)

角頂	夾角	辺長	方位角	緯距		経距		複経距	倍面積		町地名番
				+	-	+	-		+	-	
	九										
6											
7		5500	81° 1'	5400		0.205					
19		21194	99° 10' 55"		19000	0.205					
20		5444.06	83° 5'	5100		0.205					
5		21199	83° 5'	5100		0.205					
										105.000	

不二測量株式会社

71-1BL

+

換地面積計算用紙(不正形用)

角頂	夾角	辺長	方位角	緯距		經距		複經距	倍面積		町地名番
				+	-	+	-		+	-	
	+										
4											
5		5.921	84.403	5.280		4.930					
21		22.048	98.310		3.268	21.804					
22		5.965	86.515		5.240		4.939				
4		22.438	92.254	4.490		22.195					
										1.32854	

不二測量株式会社

換地面積計算用紙(不正形用)

角頂	夾角	辺長	方位角	緯距		經距		複經距	倍面積		町地名番
				+	-	+	-		+	-	
	十二										
3											
4		5454	849.48	5099		0.249					
50		25458	225.74	15099		261.95					
50		5511	1860.82	5276		0.621					
50		26552	22.548	4287		261.13					
											123207

不二測量株式会社

換地面積計算用紙 (不正形用)

不二測量株式会社

角頂	夾角	辺長	方位角	緯距		経距		複経距	倍面積		町地名番
				+	-	+	-		+	-	
	111°										
2											
3		5.824	84.47.58	5.255		0.882					
20		2.256	98.32.56		5.087	0.681					
24		5.889	26.44.56		5.808	0.590					
2		2.083	78.48.54	5.440		0.667					
										1.5309	

111

71-1BL

換地面積計算用紙(不正形用)

角頂	夾角	辺長	方位角	緯距		経距		複経距	倍面積		町地名番
				+	-	+	-		+	-	
	111										
1											
2		4545	219.58	4421		0.878					
24		22877	7838.54		5440	2256.7					
25		4545	2644.56		4514	0.874					
1		23643	7838.40	5453		2256.7					
											104,308

不二測量株式会社

111

71-1BL

換地面積計算用紙 (不正形用)

角頂	夾角	辺長	方位角	緯距		経距		複経距	倍面積		町地名番
				+	-	+	-		+	-	
	151										
A											
1		20.935	8-49-58	20.587		15.215					
25		23.463	98-38-10		5.463	20.781					
a		19.556	26-44-56		19.460	2.096					
b		1.486	15-48-30		1.485	0.880					
A		23.622	28-31-51	23.431		2.191					
										489.574	

不二測量株式会社

十五

街角点座標及街区面積計算簿

街区番号 (No. 71-2BL)

点	方向角(A)	距離(S)	Cos A		sin A		x	y	(3) 複緯距	(4) 複經距	(1) × (4)	(2) × (3)
			(1) S Cos A	(2) S sin A								
A							348.56	701.7648				
B	84.625	24.600	24.312	3.250	32.3844	701.7648						
1	98.2258	6.560	0.967	6.488	32.4811	701.7648						
2	98.4345	9.996	1.517	9.880	32.6228	701.92568						
3	98.152	4.780	0.686	4.734	32.7014	701.92568						
C	98.1400	4.543	0.651	4.496	32.7665	701.88301						
4	65.441	11.643	11.058	1.401	31.1610	701.88301						
5	76.33	6.723	6.671	0.833	31.0943	701.85068						
6	61.934	21.917	21.784	2.415	30.8757	701.85068						
9	66.55	26.866	26.713	2.866	30.6939	701.80291						
10	55.55	4.198	4.176	0.409	30.5674	701.80291						
C1	54.827	7.234	7.197	0.733	30.4955	701.79540						
11	65.517	11.883	11.800	1.402	30.3268	701.78208						
点検点座標計算										Σ		
										倍面積		
										面積		

不二測量株式会社

街角点座標及街区面積計算簿

街区番号 (No. 71-2BL)

点	方向角(A)	距離(S)	Cos A		sin A		X	Y	複緯距 ⁽³⁾	複經距 ⁽⁴⁾	(1) × (4)	(2) × (3)
			(1) S Cos A	(2) S sin A								
D	55343	24.30	23.956	2.897	30.3810	70.75311						
a	1033615	19.599	4.610	19.049	30.18450	70.156260						
b	1453150	6.504	5.360	3.681	30.23780	70.156158						
	1818370	48.514	38.457	2.094	30.55239	70.154575						
	22183105	48.895	48.852	2.529	31.11056	70.157054						
C	1815955	44.900	34.874	1.817	31.45940	70.159081						
d	227451	6.405	4.320	4.756	31.50260	70.163292						
	2852179	27.080	1.080	27.058	31.49180	70.160895						
A	2721131	25.270	1.064	26.753	31.48155	70.17648						
点検点座標計算									Σ			
									倍面積			
									面積			4050.266

不二測量株式会社

換地面積計算用紙 (不正形用)

角頂	夾角	辺長	方位角	緯距		経距		複経距	倍面積		町地名番
				+	-	+	-		+	-	
A											
B		82.500	82.500	82.500		4.750					
1		5.500	88.000		0.87	5.500					
3.		84.811	87.015		8.500		8.000				
A		7.000	81.000	0.20		7.000					
										66.222	

不二測量株式会社

換地面積計算用紙 (不正形用)

角頂	夾角	辺長	方位角	緯距		経距		複経距	倍面積		町地名番
				+	-	+	-		+	-	
	111										
31											
1		2.481	210.15	2.481		0.995					
2		9.995	88.5345		1.57	9.995					
30		0.52	82.1650		0.488	0.52					
31		10.00	24.14	0.488		9.995					
											0.31, 8.24

不二測量株式会社

換地面積計算用紙 (不正形用)

角頂	夹角	辺長	方位角	緯距		経距		複経距	倍面積		町地名番
				+	-	+	-		+	-	
	111										
30											
2		265.7	261.50	26.88		2.87					
3		428	281.5		0.52	4.2					
29		617.0	272.2		2.88	5.7					
30		424	271.1	0.18		4.2					
										105.40	

不二測量株式会社

換地面積計算用紙 (不正形用)

角頂	夾角	辺長	方位角	緯距		経距		複経距	倍面積		町地名番
				+	-	+	-		+	-	
	5							--			
12								--			
D		10,382	55343	9449		2430		--			
13		5454	1030515		1035	5430		--			
33		18570	1072208		18415	4488		--			
12		5270	21449	2655		1280		--			
								--			
								--			
								--			101,250
								--			
								--			
								--			
								--			
								--			
								--			
								--			
								--			

不二測量株式会社

換地面積計算用紙 (不正形用)

角頂	夾角	辺長	方位角	緯距		経距		複経距	倍面積		町地名番
				+	-	+	-		+	-	
	6										
30											
13		10.380	266.56	10.380		1.945					
a		14.148	203.66		4.940	4.274					
b		5.504	153.31		4.860	4.860					
14		0.380	27.0		0.380	0.465					
30		18.380	22.380	0.380		1.945					
										149.188	

不二測量株式会社

71-2BL

換地面積計算用紙 (不正形用)

角頂	夾角	辺長	方位角	緯距		経距		複経距	倍面積		町地名番
				+	-	+	-		+	-	
	7										
33											
33		2.00	200.00	0.14		1.00					
14		2.50	250.00		0.87	2.00					
15		2.00	200.00		0.19		0.86				
33		2.00	200.00	0.14			1.00				
											154.79

不二測量株式会社

換地面積計算用紙(不正形用)

角頂	夾角	辺長	方位角	緯距		経距		複経距	倍面積		町地名番
				+	-	+	-		+	-	
	° ' "		° ' "					--			
11	11							--			
12		4.543	6.543	4.510		0.543		--			
13		0.454	0.454		1.175	0.454		--			
14		4.543	7.0		4.543	0.454		--			
11		0.454	0.454	1.175		0.454		--			
								--			
								--			
								--			
								--			
								--			
								--			
								--			
								--			
								--			
								--			
								--			
								--			
								--			
								--			
								--			
								--			
								--			
								--			

不二測量株式会社

1.0, 1.0

71-2BL

九

換地面積計算用紙 (不正形用)

角頂	夾角	辺長	方位角	緯距		経距		複経距	倍面積		町地名番
				+	-	+	-		+	-	
	九										
10											
C1		201.8	S 82° 17'	219.2		0.24					
11		118.8	S 82° 17'	118.0		1.56					
16		241.9	S 101° 18'		124.4	25.20					
17		180.3	S 71° 0'		106.5	1.08					
10		259.2	S 71° 0'	194.4		200.5					
											485.502

不二測量株式会社

71-2BL

換地面積計算用紙 (不正形用)

角頂	夾角	辺長	方位角	緯距		経距		複経距	倍面積		町地名番
				+	-	+	-		+	-	
9											
10		4.98	55.05	4.75		0.619					
17		2.94	95.48		1.28	0.025					
18		4.00	7.0		4.95	0.008					
9		2.95	25.00	1.500		0.615					
											109.511

不二測量株式会社

71-2BL

換地面積計算用紙 (不正形用)

角頂	夾角	辺長	方位角	緯 距		經 距		複 經 距	倍 面 積		町地名番
				+	-	+	-		+	-	
8											
9		59.08	55.55	5.290		0.236					
10		65.17	20.50		1.400	26.15					
11		59.08	55.55		5.290		0.236				
12		65.17	20.50		1.400		26.15				
											181,220

不二測量株式会社

十

71-2BL

十五

角頂	夾角	辺長	方位角	緯距		経距		複経距	倍面積		町地名番
				+	-	+	-		+	-	
	15		0 0 0								
4											
5		6.725	7633	6.671		0.832					
37		12.760	931416		0.721	12.740					
38		6.719	183011		6.710	0.352					
4		13.242	2731732	0.760		13.220					
										87.281	

換地面積計算用紙 (不正形用)

不二測量株式会社

71.2BL

十五ノ二

角頂	夾角	辺長	方位角	緯距		経距		複経距	面積		町地名番
				+	-	+	-		+	-	
	152										
38											
37		67.19	30 11	67.10		0.352					
22		16.100	93 14 16			0.909	16.074				
23		6.735	182 59 56			6.726		0.352			
38		16.100	273 17 32	0.925			16.074				
										108.307	

換地面積計算用紙 (不正形用)

不二測量株式会社

71-2BL

換地面積計算用紙(不正形用)

角頂	夾角	辺長	方位角	緯距		経距		複経距	倍面積		町地名番
				+	-	+	-		+	-	
	177							--			
28								--			
5		0.1577	85.32.28	0.1577		0.594		--			
34		0.200	75.1.38		0.200	0.200		--			
48		0.210	75.58.38		0.210	0.210		--			
67		0.200	77.4.38		0.200	0.200		--			
88		0.207	77.17.9	0.207		0.207		--			
								--			
								--			
								--			144.080
								--			
								--			
								--			
								--			
								--			
								--			

不二測量株式会社

十七

71-2BL

九

角頂	夾角	辺長	方位角	緯距		經距		複經距	倍面積		町地名番
				+	-	+	-		+	-	
	170							--			
30								--			
40		52.5	2-3-33	4.5		0.280		--			
45		44.92	83-53-1		1.206	0.943		--			
46		44.87	84-59-55		0.928	0.444		--			
46		44.50	84-58-38	1.462		0.401		--			
								--			
								--			
								--		154.041	
								--			
								--			
								--			
								--			
								--			
								--			
								--			
								--			
								--			
								--			

換地面積計算用紙(不正形用)

不二測量株式会社

換地面積計算用紙 (不正形用)

角頂	夾角	辺長	方位角	緯距		経距		複経距	倍面積		町地名番
				+	-	+	-		+	-	
	110°										
a>											
b>		6.60	2-3-30	6.60		0.80					
c>		24.60	80-58-30		19.00	0.40					
c		1.80	81-50-30		1.80	0.00					
d		4.50	24-45		4.50	4.20					
a>		20.40	26-20	0.80		0.40					
										119.604	

不二測量株式会社

二
十