

# 街廓原子一覽表用紙 (NO. 5706)

略

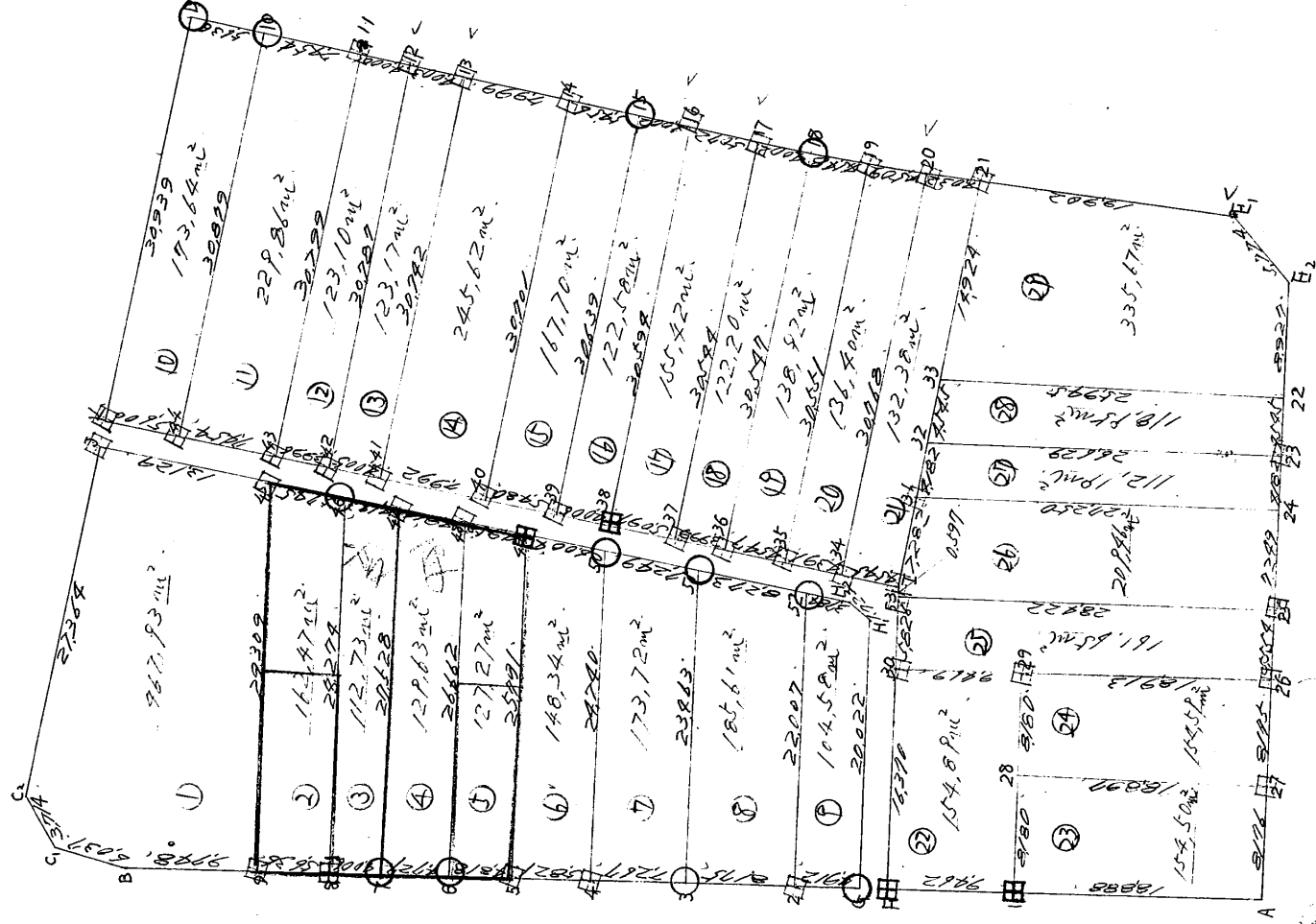
図

毎㎡

計算面積 = 173.64㎡

角切面積 = 123.10㎡

換地面積 = 245.62㎡





# 街廓点坐標及街廓面積計算簿

街廓番号 (No 67) 1 1

点	方位角(A)			距離(S)	cosA	sinA	x	y	(3) 複緯距	(4) 複經距	(1) × (4)	(2) × (3)
					(1) S cosA	(2) S sinA						
A							3143,337	70342,156				
F	1	46	22	28,350	+ 28,336	+ 0,877	3115,001	70341,279	+ 28,336	+ 0,877	+ 24,8506	+ 24,8506
B	1	45	0	57,110	+ 57,083	+ 1,744	3057,918	70339,535	+ 57,083	+ 1,744	+ 199,8760	+ 199,8767
C <sub>1</sub>	16	30	20	6,037	+ 5,758	+ 1,715	3052,130	70337,820	+ 5,758	+ 1,715	+ 40,2671	+ 302,9135
C <sub>2</sub>	58	31	50	3,714	+ 1,939	+ 3,168	3050,191	70336,652	+ 1,939	+ 3,168	+ 22,9577	+ 504,0303
J	101	35	0	27,364	- 5,496	+ 26,807	3055,685	70307,845	+ 180,798	+ 41,815	- 229,7316	+ 4846,8119
K	102	39	10	1,968	- 0,431	+ 1,920	3056,116	70305,925	+ 174,873	+ 70,542	- 30,4036	+ 335,2561
D	101	34	20	30,939	- 6,206	+ 30,310	3062,322	70275,615	+ 168,236	+ 102,772	- 63,78030	+ 5099,2331
11	192	17	30	13,090	- 12,790	+ 2,787	3075,112	70278,402	+ 149,240	+ 130,295	- 1666,4730	- 415,9318
12	192	12	30	4,000	- 3,910	- 0,846	3079,022	70279,248	+ 132,540	+ 126,662	- 495,2484	- 112,1389
13	192	37	40	4,000	- 3,906	- 0,875	3082,928	70289,123	+ 124,724	+ 126,941	- 488,0195	- 109,1335
点檢点坐標計算										Σ		
										倍面積		
										面積		

不二測量株式会社

# 街廓点坐標及街廓面積計算簿

街廓番号 (No. 67) 1 2

点	方位角(A)			距離(S)	CosA		SinA		X	Y	(3) 複緯距	(4) 複經距	(1) × (4)	(2) × (3)
					(1) SCosA	(2) S SinA								
13									3082,928	70280,123				
14	192	10	10	7,999	- 7,819	- 1,686		3090,747	70281,809	+ 112,999	+ 122,380	- 958,8892	- 190,5163	
16	192	15	20	9,458	- 9,243	- 2,008		3099,990	70283,817	+ 95,937	+ 118,686	- 1097,0146	- 192,6414	
17	192	10	0	5,072	- 4,958	- 1,069		3104,948	70284,886	+ 81,736	+ 115,609	- 573,1894	- 873,757	
19	191	40	50	8,550	- 8,373	- 1,731		3113,321	70286,617	+ 68,405	+ 112,809	- 944,5497	- 118,4090	
20	189	55	20	4,509	- 4,442	- 0,777		3117,763	70287,394	+ 55,590	+ 110,201	- 489,9570	- 43,1934	
21	190	30	20	4,032	- 3,964	- 0,735		3121,727	70288,129	+ 47,184	+ 108,789	- 431,2395	- 34,6802	
E1	188	15	30	19,902	- 19,696	- 2,859		3141,423	70290,988	+ 23,524	+ 105,195	- 2071,9207	- 67,2551	
E2	229	30	50	5,774	- 3,744	- 4,396		3145,167	70295,384	+ 0,084	+ 97,940	- 366,6873	- 0,3692	
23	272	9	55	13,472	+ 0,509	- 13,462		3144,658	70308,846	- 3,151	+ 80,082	+ 40,7617	+ 42,4187	
25	272	16	50	11,431	+ 0,455	- 11,422		3144,203	70320,268	- 2,187	+ 55,198	+ 25,1150	+ 24,9799	
点檢点坐標計算											Σ			
											倍面積			
											面積			

不二測量株式会社

# 街廓点坐標及街廓面積計算簿

街廓番号 (No 67) 1 B 1

点	方位角(A)			距離(S)	cosA	sinA	x	y	(3) 複緯距	(4) 複經距	(1) × (4)	(2) × (3)
					(1) S cosA	(2) S sinA						
25							3144.203	70320.268				
26	272	8	10	5.554	+ 0.207	- 5.550	3143.996	70325.818	- 1.525	+ 38.226	+ 7.9127	+ 8.4637
27	272	20	5	8.175	+ 0.333	- 8.168	3143.663	70333.986	- 0.985	+ 24.508	+ 8.1611	+ 8.0454
A	272	17	6	8.176	+ 0.326	- 8.170	3143.337	70342.156	- 0.326	+ 8.170	+ 2.6634	+ 2.6634
点檢点坐標計算										Σ	+ 372.3656	+ 11478.3963
											- 10478.1264	- 1321.6344
										倍面積	10.106.7607	10.106.7607
										面積	1/2 =	5053.3804
												(1.5286474)

不二測量株式会社

換地面積計算用紙(不正形用)

角頂	夾角	辺長	方位角	緯距		経距		複経距	倍面積		町地名番
				+	-	+	-		+	-	
9								--			
B		9,248	1-45-0	9,243		9,278		+	1,288	2,903	
C1		6,437	16-30-20	5,288		1,715		+	2,811	10,976	
C2		3,714	58-31-50	1,939		3,168		+	2,194	10,949	
J		27,364	101-35-0		5,894	26,807		+	47,169		204,206
45		13,129	171-52-0		13,850		2,692	+	61,284		782,499
9		29,309	271-42-32	2,871			29,296	+	29,296	24,104	
								--			
				18,044	18,044	31,988	31,988	--		14,802	991,704
								--			934,878
								--		1	467,936
								--			(141,150坪)
								--			
								--			
								--			
								--			
								--			
								--			

不二測量株式会社

506358/18855  
(1522000坪)

面積計算簿

67BL

番号 (No. 2)

点	方位角(A)	距離(S)	Cos A	sin A	(1) S Cos A	(2) S sin A	x	y	(3) 複經距	(1) × (3)	
9											
9A	91 42 32	18.765			- 0.560	+ 18.757			+ 18.757	- 10.503	
8A	180 15 50	5.647			- 5.647	- 0.026			+ 37.488	- 211.694	
8	271 44 20	18.912			+ 0.574	- 18.903			+ 18.559	+ 10.652	
9	1 45 0	5.636			+ 5.633	+ 0.192			- 0.192	- 0.968	
					6.207	18.929					
点檢点坐標計算										Σ + 10.652	
										- 223.165	
										倍面積	212.519 <sub>m²</sub>
										面積	106.256

面積計算簿

67

番号 (NO. 5)

点	方位角(A)	距離(S)	Cos A	sin A	(1) S Cos A	(2) S sin A	x	y	(3) 複經距	(1) × (3)
8										
8A	91 44 20	18.912			- 0.574	+ 18.903			+ 18.903	- 10850
9A	0 15 50	5.647			+ 5.647	+ 0.026			+ 37.832	+ 213.637
45	91 42 32	10.544	0.29822	0.99555	- 0.314	+ 10.539			+ 48.397	- 15.196
46	192 7 30	5.745			- 5.617	- 1.207			+ 57.729	- 324.263
47		4.143			- 4.050	- 0.870			+ 55.652	- 225.390
7	271 52 55	27.528			+ 0.904	- 27.513			+ 29.269	+ 24.651
8	1 45 0	4.006			+ 4.004	+ 0.122			- 0.122	- 0.488
					10.555	29.590				
点檢点坐標計算									Σ	238.288
									-	576.187
									倍面積	337.899
									面積	168.949



面積計算簿

67

番号 (No. 4)

点	方位角(A)	距離(S)	Cos A	sin A	(1) S Cos A	(2) S sin A	x	y	(3) 複經距	(1) × (3)
7										
47	91 52 55	27.528			- 0.904	+ 27.513			+ 27.513	- 24.871
48	191 53 40	4.914			- 4.809	- 1.013			+ 54.013	- 259.768
49	191 52 20	4.958			- 4.852	- 1.020			+ 51.980	- 252.206
5A	272 16 32	10.141	0.39206	999211	+ 0.403	- 10.133			+ 40.827	+ 16.453
6A	1 44 43	4.859			+ 4.857	+ 0.148			+ 20.842	+ 149.799
6	272 7 25	15.650			+ 0.580	- 15.639			+ 15.351	+ 8.903
7	1 45 0	4.727			+ 4.725	+ 0.144			- 0.144	0.680
					10.565	27.805				
点檢点坐標計算									Σ	+ 175.155
										- 537.505
									倍面積	362.350
									面積	181.175







換地面積計算用紙(不正形用)

角頂	夾角	辺長	方位角	緯距		経距		複経距	倍面積		町地名番
				+	-	+	-		+	-	
2								--			
3		8,178	1-25-0	8,171		2,250		+	0,250	2,250	
51		23,463	92-13-39		0,912	23,445		+	23,945		21,237
52		8,378	191-53-10		8,295		1,206	+	45,896		509,828
2		23,907	272-10-37	2,826			21,991	+	21,991	12,484	
								--			
				9,007	9,007	22,675	22,695	--		22,426	291,165
								--			271,209
								--		1/2	155,619
								--			(156,149) (E)
								--			
								--			
								--			
								--			
								--			
								--			
								--			
								--			
								--			
								--			
								--			

不二測量株式会社

換地面積計算用紙(不正形用)

角頂	夾角	辺長	方位角	緯距		經距		複經距	倍面積		町地名番
				+	-	+	-		+	-	
G											
Z		4,912	1-45-0	4,910		2,150		+	2,150	2,722	
S2		22,007	82-10-37		2,836	21,891		+	22,291		18,644
H2		3,784	191-49-30		3,704		9,775	+	42,877		181,149
H1		1,728	231-54-30		1,663		1,356	+	41,476		42,982
G		25,622	271-58-50	2,693			22,910	+	22,910	12,866	
								--			
				1,603	1,603	22,141	22,141	--		14,602	222,766
								--			209,164
								--		$\frac{1}{2} =$	104,582
								--			(201,636 + 9)
								--			
								--			
								--			
								--			
								--			
								--			
								--			

不二測量株式会社



換地面積計算用紙(不正形用)

角頂	夾角	辺長	方位角	緯距		経距		複経距	倍面積		町地名番
				+	-	+	-		+	-	
43								--			
44		7.454	11-40-50	7.200		1.509		+	1.509	11.015	
10		30.879	101-38-20		4.229	30.244		+	30.244		207.188
11		7.454	192-17-30		7.283		1.987	+	61.919		459.956
43		30.799	281-38-10	4.212			30.166	+	30.166	18.759	
								--			
				10.512	10.512	31.259	31.259	--		192.286	659.144
								--			459.708
								--			22.9869
								--			(69.53A坪)
								--			
								--			
								--			
								--			
								--			
								--			
								--			

不二測量株式会社



換地面積計算用紙(不正形用)

角頂	夾角	辺長	方位角	緯距		経距		複経距	倍面積		町地名番
				+	-	+	-		+	-	
42								--			
43		5,996	12-2-0	2,908		4,833		+	0.200	0.200	
11		50,799	41-38-10		4,212	30,166		+	51,202		197,740
12		4,000	192-12-30		3,912		0,846	+	81,112		209,104
42		50,787	281-38-40	4,216			30,153	+	50,162	187,070	
								--			
				10,122	10,122	50,999	50,999	--		190,625	406,844
								--			246,219
								--		$\frac{1}{2} =$	123,199
								--			(272,400坪)
								--			
								--			
								--			
								--			
								--			
								--			
								--			
								--			

不二測量株式会社

換地面積計算用紙(不正形用)

角頂	夾角	辺長	方位角	緯距		経距		複経距	倍面積		町地名番
				+	-	+	-		+	-	
41								--			
42		4.005	11-59-20	3.918		0.832		+	0.832	0.249	
12		30.787	101-38-00		4.214	30.153		+	31.917		187710
13		4.003	192-37-00		3.906		0.875	+	41.091		238,637
41		30.762	281-38-30	6.202			30.110	+	32.110	106742	
								--			
				10.120	10.120	30.921	30.921	--		190.001	436,547
								--			246,546
								--			1/2 = 120.170
								--			(37.249 坪)
								--			
								--			
								--			
								--			
								--			
								--			
								--			

不二測量株式会社

1/21

換地面積計算用紙(不正形用)

角頂	夾角	辺長	方位角	緯距		経距		複経距	倍面積		町地名番
				+	-	+	-		+	-	
40								--			
41		7.992	11-52-40	7.821		1.445		+	1.625	13.865	
13		30.742	101-38-20		6.202	30.110		+	30.400		207.146
14		7.999	122-10-10		7.819		1.436	+	6.124		49.441
40		30.201	281-39-0	6.200			30.069	+	30.409	106.427	
								--			
				18.221	18.221	31.225	31.225	--		199.292	670.647
								--			49.125
								--			$\frac{1}{2} = 245.627$
								--			(174.000 坪)
								--			
								--			
								--			
								--			
								--			
								--			
								--			
								--			

不二測量株式会社

125

換地面積計算用紙(不正形用)

角頂	夾角	辺長	方位角	緯距		経距		複経距	倍面積		町地名番
				+	-	+	-		+	-	
39								--			
80		5,480	11-36-10	5,308		1,102		+	1,102	5,915	
14		30,701	101-39-0		6,200	30,069		+	30,273		209,092
15		5,456	192-15-20		5,332		1,153	+	5,184		226,220
39		30,639	251-31-21	6,100			30,913	+	30,913	185,000	
								--			
				11,432	11,432	31,171	31,171	--		190,915	526,225
								--			336,410
								--		1/2	167,705
								--			(50,700坪)
								--			
								--			
								--			
								--			
								--			
								--			
								--			
								--			

不二測量株式会社

換地面積計算用紙(不正形用)

角頂	夾角	辺長	方位角	緯距		経距		複経距	倍面積		町地名番
				+	-	+	-		+	-	
38								--			
29		4,006	11-36-10	3,924		2,806		+	0,806	2,162	
15		30,137	101-36-21		1,164	30,913		+	31,621		194,936
16		4,002	192-15-20		3,911		2,850	+	60,788		237,741
38		30,594	281-35-55	6,151			29,969	+	29,909	104,439	
								--			
				10,271	10,271	30,819	30,819	--		187,401	432,677
								--			246,176
								--		1	122,488
								--			107,082
								--			
								--			
								--			
								--			
								--			
								--			
								--			
								--			
								--			
								--			
								--			
								--			
								--			
								--			
								--			

不二測量株式会社

坪

換地面積計算用紙(不正形用)

角頂	夾角	辺長	方位角	緯距		経距		複経距	倍面積		町地名番
				+	-	+	-		+	-	
37								--			
38		5.997	11-36-10	4.993		1.925		+	1.925	5.117	
16		30.594	101-35-55		6.151	29.969		+	32.919		196.948
17		5.072	192-10-0		4.958		1.969	+	4.919		302096
37		30.540	281-33-8	4.116		29.925		+	29.925	103.02	
								--			
				11.109	11.109	30.994	30.994	--		108.135	498996
								--			310446
								--	1/2		155423
								--			(147015坪)
								--			
								--			
								--			
								--			
								--			
								--			
								--			
								--			

不二測量株式会社

換地面積計算用紙(不正形用)

角頂	夾角	辺長	方位角	緯距		經距		複經距	倍面積		町地名番
				+	-	+	-		+	-	
36								--			
27		3,999	11-43-40	3,916		0,813		+	0,210	0,180	
17		30,544	101-33-0		4,116	29,925		+	0,151		192,965
18		4,402	191-40-50		3,919		0,810	+	10,100		207,710
36		30,547	251-33-19	4,119		29,925		+	29,925	103,129	
								--			
				10,000	10,000	30,000	30,000	--		18,600	430,715
								--			244,400
								--		$\frac{1}{2} =$	122,200
								--			(36,965 坪)
								--			
								--			
								--			
								--			
								--			
								--			
								--			
								--			
								--			

不二測量株式会社

換地面積計算用紙(不正形用)

角頂	夾角	辺長	方位角	緯距		経距		複経距	倍面積		町地名番
				+	-	+	-		+	-	
35								--			
36		4.547	11-44-22	4.452		0.925		+	0.925	4.118	
18		30.547	101-33-18		4.119	29.928		+	21.778		194.449
19		4.548	191-40-50		4.454		0.921	+	60.785		279.736
35		30.547	201-00-27	4.121			29.922	+	29.922	183.213	
								--			
				10.473	10.470	29.913	29.923	--		187.001	465.184
								--			277.814
								--		$\frac{1}{2} = 108.927$	
								--			(420.24坪)
								--			
								--			
								--			
								--			
								--			
								--			
								--			
								--			
								--			
								--			

不二測量株式会社



換地面積計算用紙(不正形用)

角頂	夾角	辺長	方位角	緯距		經距		複經距	倍面積		町地名番
				+	-	+	-		+	-	
24											
25		4.391	12-41-20	4.284		0.966		+	0.966	4/154	
19		30.141	101-33-27		4.121	29.832		+	31.862		124.027
20		4.509	189-55-20		4.442		0.777	+	61.017		271.087
21		30.768	281-46-32	6.279			30.120	+	30.120	189/25	
								--			
				10.563	10.560	30.897	30.897	--		193.257	466.064
								--			272.807
								--		$\frac{1}{2} =$	106.403
								--			(41.261 坪)
								--			
								--			
								--			
								--			
								--			
								--			
								--			
								--			
								--			

不二測量株式会社

換地面積計算用紙(不正形用)

角頂	夾角	辺長	方位角	緯距		経距		複経距	倍面積		町地名番
				+	-	+	-		+	-	
I								--			
34		4,545	12-41-20	4,434		8,995		+	8,995	4,434	
20		39,768	104-46-32		4,279	30,120		+	30,116		201,656
21		4,432	190-30-20		3,964		9,735	+	61,501		243,789
31		23,151	250-48-20	4,434			23,232	+	37,534	166,424	
I		7,252	350-53-10	1,276			7,157	+	7,157	9,232	
								--			
				1,243	1,024	31,110	31,118	--		180,682	441,481
								--			204,783
								--		123,581	
								--		(40,085-9)	
								--			
								--			
								--			
								--			
								--			
								--			
								--			
								--			
								--			
								--			

不二測量株式会社



換地面積計算用紙(不正形用)

角頂	夾角	辺長	方位角	緯距		経距		複経距	倍面積		町地名番
				+	-	+	-		+	-	
A								--			
1		18.888	1-46-22	18.879		0.581		+	2.584	11.425	
28		8.189	92-13-15		0.217	8.174		+	9.342	2.961	
27		18.897	181-47-0		18.888		0.589	-	16.208	919.258	
A		8.176	272-17-6	0.326			8.170	+	8.170	2.663	
								--			
				19.208	19.208	8.708	8.708	--		10.688	222.699
								--			229.009
								--			154.124
								--			146.237
								--			
								--			
								--			
								--			
								--			
								--			
								--			
								--			

不二測量株式会社

換地面積計算用紙(不正形用)

角頂	夾角	辺長	方位角	緯距		経距		複経距	倍面積		町地名番
				+	-	+	-		+	-	
27								--			
28		18,892	1-47-0	18,858		8,588		+	0,528	11,126	
29		8,180	92-13-15		0,317	8,174		+	9,349		2,969
26		12,913	151-28-0		13,704		8,594	+	1,680		320,044
27		8,174	272-20-5	0,333			8,168	+	8,168	2,719	
								--			
				19,221	19,221	8,760	8,762	--		13,825	228,007
								--			209,182
								--		1/2	1,54,491
								--			(16,765坪)
								--			
								--			
								--			
								--			
								--			
								--			
								--			
								--			
								--			
								--			

不二測量株式会社

換地面積計算用紙(不正形用)

角頂	夾角	辺長	方位角	緯距		経距		複経距	倍面積		町地名番
				+	-	+	-		+	-	
26								--			
29		15,913	1-48-0	15,904		2,524		+	0,698	11,228	
30		9,469	1-50-0	9,464		2,203		+	1,491	14,110	
53		5,826	91-44-30		2,177	5,823		+	7,617		1,348
25		25,422	182-21-33		25,395		1,170	+	12,279		248,443
26		5,554	322-8-19	2,207			5,550	+	6,456	1,148	
								--			
				28,476	28,476	6,720	6,720	--		28,286	249,791
								--			223,305
								--			181,642
								--			142,899 (14)
								--			
								--			
								--			
								--			
								--			
								--			

不二測量株式会社



換地面積計算用紙(不正形用)

角頂	夾角	辺長	方位角	緯距		経距		複経距	倍面積		町地名番
				+	-	+	-		+	-	
24								--			
31		27.250	31-30-0	27.199		1.664		+	1.664	65.259	
32		4.182	100-48-20		4.784	4.128		+	7.426		5.829
23		26.629	183-25-50		26.581		1.598	+	2.951		204.107
24		4.182	272-16-50	4.166			4.179	+	4.179	9.693	
								--			
				27.065	27.065	5.772	5.772	--		11.952	270.006
								--			224.004
								--			112.192
								--			(138.938坪)
								--			
								--			
								--			
								--			
								--			
								--			
								--			
								--			

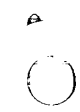
不二測量株式会社



換地面積計算用紙(不正形用)

角頂	夾角	辺長	方位角	緯距		経距		複経距	倍面積		町地名番
				+	-	+	-		+	-	
23								--			
32		26.029	3-25-50	28.581		1.593		+	1.593	42.343	
33		4.545	100-48-29		0.852	4.464		+	7.650		6.517
22		25.945	183-20-51		25.901		1.575	+	10.199		278.444
23		4.545	272-19-0	0.173			4.542	+	4.440	2.781	
								--			
				26.700	26.700	6.017	6.017	--		42.124	281.041
								--			237.917
								--		2	18.918
								--			(124.9844)
								--			
								--			
								--			
								--			
								--			
								--			
								--			
								--			

不二測量株式会社



換地面積計算用紙(不正形用)

角頂	夾角	辺長	方位角	緯距		経距		複経距	倍面積		町地名番
				+	-	+	-		+	-	
22								--			
33		25,945	3-20-51	25,901		1,515		+	1,515	39,240	
21		14,924	100-48-20		2,798	18,660		-	17,690		49,496
E1		19,902	188-15-30		19,696		2,859	+	29,491		100,854
E2		5,724	229-32-50		3,764		4,396	+	22,396		88,241
22		8,927	272-10-0	8,337			8,920	+	8,920	3,006	
								--			
				26,238	26,238	16,176	16,176	--		42,286	719,601
								--			671,345
								--		1/2	335,677
								--			(101,424)
								--			
								--			
								--			
								--			
								--			
								--			
								--			
								--			
								--			
								--			

不二測量株式会社

換地面積計算用紙(不正形用)

不二測量株式会社

角頂	夾角	辺長	方位角	緯距		經距		複經距	倍面積		町地名番
				+	-	+	-		+	-	
F								--			三 路
G		2,000	1-25-0	1,999		9,961		+	0,001	0,101	
H1		20,022	91-58-50		9,893	20,010		+	20,120	10,251	
H2		1,723	57-54-30	1,663		1,356		+	41,478	44,112	
52		3,284	11-49-30	3,204		9,275		+	43,629	14,601	
50		15,522	11-53-10	15,189		9,197		+	47,601	72,011	
49		5,074	11-51-10	5,874		1,233		+	52,001	22,724	
48		4,955	11-52-20	4,852		1,920		+	54,354	26,025	
47		4,914	11-53-00	4,809		1,013		+	56,317	27,020	
46		4,143	12-7-30	4,050		9,870		+	58,200	22,710	
45		5,745	12-7-30	5,617		1,207		+	60,277	22,575	
J		13,129	11-50-0	12,850		2,892		+	64,176	22,661	
K		1,965	102-39-10		9,431	1,920		+	65,288	2,0647	
43		13,454	191-40-30		12,224		2,643	+	65,964	87,042	
42		3,996	192-2-0		3,908		9,833	+	64,589	2,62410	
41		4,005	191-59-20		3,918		9,832	+	62,224	24,6108	
40		7,892	191-52-40		7,821		1,190	+	60,447	472,755	

換地面積計算用紙(不正形用)

角頂	夾角	辺長	方位角	緯距		経距		複経距	倍面積		町地名番		
				+	-	+	-		+	-			
37		4.553	191-36-10		4.285		2.933	+	51.969		298.088	11 12 13 14 15 16 17 18	
36		3.999	191-43-40		3.916		2.813	-	52.123		204.113		
35		4.547	191-44-20		4.452		2.925	+	52.901		224.314		
34		4.391	192-41-20		4.281		2.965	+	48.921		207.252		
I		4.545	192-41-20		4.434		2.998	+	46.532		206.322		
53		2.597	280-55-47	0.113			2.586	+	44.948	5.279			
30		5.824	271-44-30	0.177			5.823	+	38.539	6.821			
A		14.370	272-11-42	0.627			14.353	+	16.568	12.256			
								--					
					60.926	60.926	45.444	45.444	--		101.89.894	2526.000	
								--			3361.00		
								--		$\frac{1}{2} =$	162.060		
								--			(50.840坪)		
								--					
								--					

不二測量株式会社