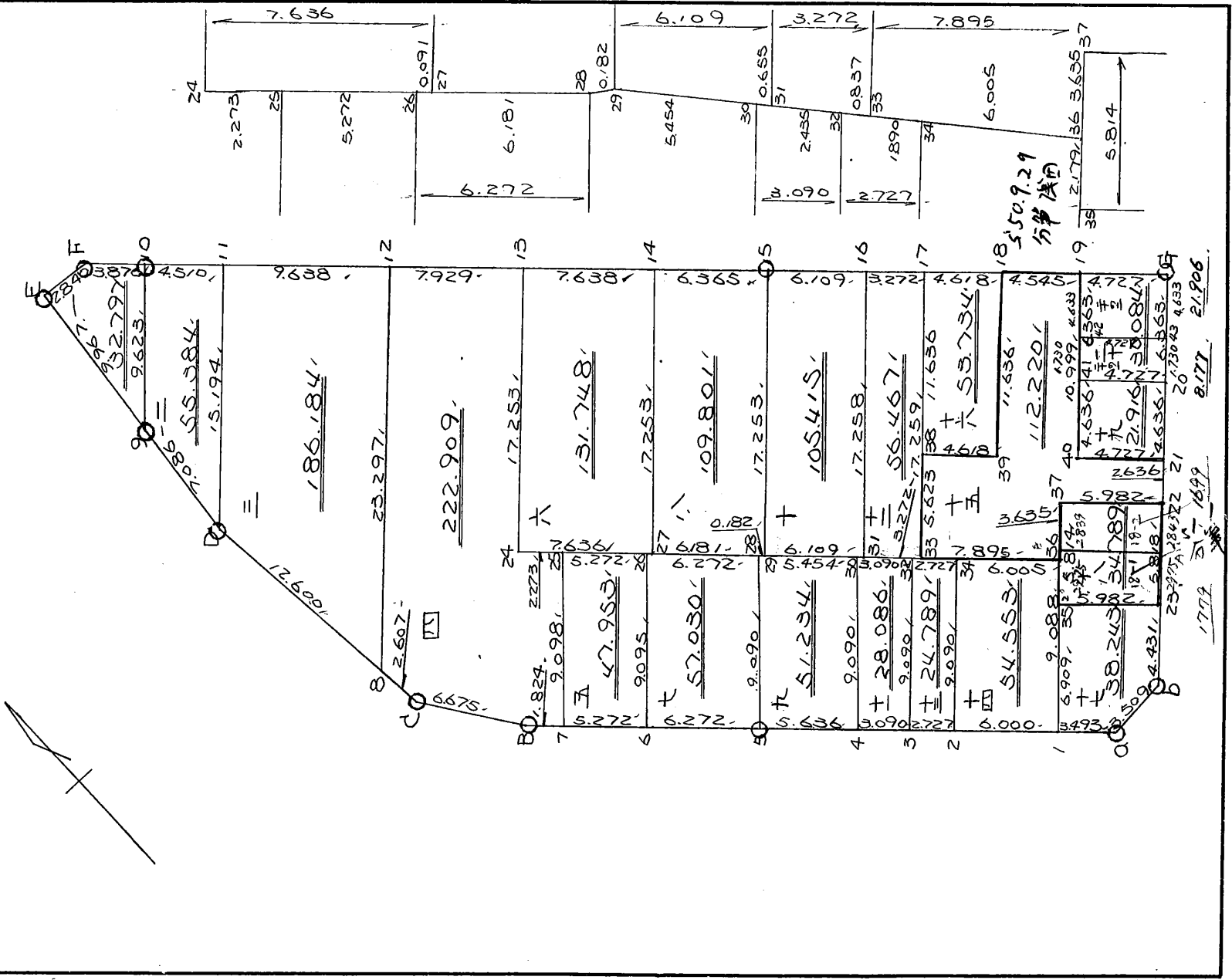


街廓原子一覽表用紙 (No. 115BL)

計算面積 = 1455.849,
 角切面積 = 1455.836,
 換地面積 = 116.015,

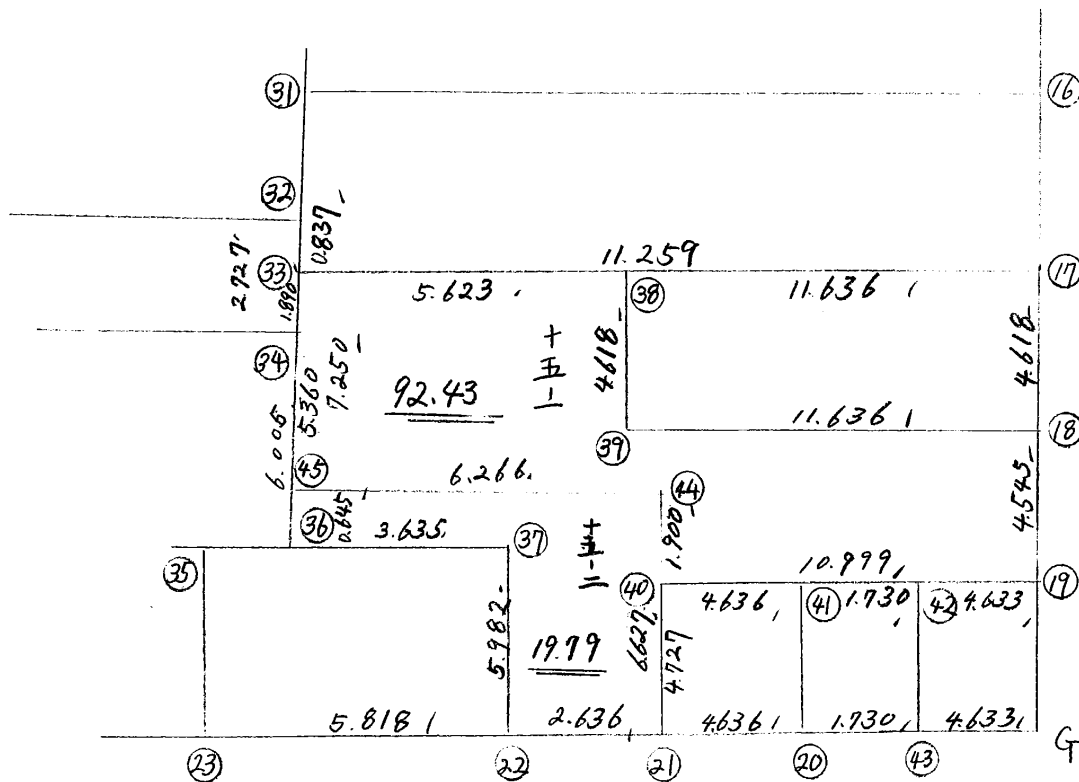
略 図





略 図

計算面積 = _____ m²
 角切面積 = _____
 換地面積 = _____



街角点座標及街区面積計算簿

街区番号 (No. 115BL)

点	方向角(A)	距離(S)	cos A	sin A	x	y	(3) 複緯距	(4) 複経距	(1) × (4)	(2) × (3)
			(1) S cos A	(2) S sin A						
a					3738281	69965776				
S	3182458	20.946	15667	13.900	5722614	69979678				
B	3181841	13.368	9983	8.891	5712631	69988569				
C	3301627	6.675	5797	3.310	5706834	69991879				
D	3582219	15.207	15201	0.430	5691633	69992311				
9	10118	7.088	6974	1.253	5684659	69991058				
E	103324	9967	9798	11826	5674861	69989233				
F	1005021	2,840	0.534	2789	5675375	69986443				
10	13857	3,876	2884	2589	5678279	69983854				
15	138216	36,080	26960	23977	5705239	69959877				
G	1382240	23271	17396	15457	5722635	69944420				
b	2282239	23884	15864	17854	5738499	69962274				
a	2733344	15,509	0218	3502	3738281	69965776				
点検点座標計算								Σ		
								倍面積		
								面積		1455.349

不二測量株式会社

115BL

換地面積計算用紙 (不正形用)

角頂	夾角	辺長	方位角	緯距		経距		複経距	倍面積		町地名番
				+	-	+	-		+	-	
	二										
D											
9		7.086	10-11-8	6.924		1.244					
10		9.603	18-28-17	6.480		7.304					
11		4.510	18-21-6		3.320	4.997					
D		18.974	28-55-81		9.984	11.454					
										65.084	

不二測量株式会社

115BL

換地面積計算用紙(不正形用)

角頂	夾角	辺長	方位角	緯距		経距		複経距	倍面積		町地名番
				+	-	+	-		+	-	
	三										
8											
D		12.600	38.22.9	12.825		0.428					
11		15.24	48.55.21	9.984		11.454					
12		9.698	133.21.5		7.205	6.405					
8		2.329	202.8.41.47		15.877	17.501					
											186.184

不二測量株式会社

換地面積計算用紙(不正形用)

角頂	夾角	辺長	方位角	緯距		經距		複經距	倍面積		町地名番
				+	-	+	-		+	-	
	六										
27											
24		7636.318216		5.705				5074			
13		17253.481900		11470				12.886			
14		7639.58216		5.707				5076			
27		17253.228954		11470				12.888			
											151.748

不二測量株式会社

115BL

換地面積計算用紙(不正形用)

角頂	夾角	辺長	方位角	緯距		経距		複経距	倍面積		町地名番
				+	-	+	-		+	-	
	7										
5											
6		60733	13-18-41	4684			4172				
26		9095	43-20-38	6945		6795					
28		6072	13-21-5		4687	4168					
5		9090	43-20-16		6945		6795				
											57030

不二測量株式会社

115BL

換地面積計算用紙(不正形用)

角頂	夾角	辺長	方位角	緯距		経距		複経距	倍面積		町地名番
				+	-	+	-		+	-	
	九										
4		5655.18	44°58'	4215			5724				
28		9090.48	20°15'	8048		3791					
29		0.82	148°20'15"		0.456	0.121					
30		5454.18	25°58'		4980	3600					
4		9090.48	20°25'		8062		5791				
											31.254

不二測量株式会社

115BL

換地面積計算用紙 (不正形用)

角頂	夾角	辺長	方位角	緯距		經距		複經距	倍面積		町地名番
				+	-	+	-		+	-	
	11										
3											
4		5070	180°45'	2.811		2.051					
30		9070	180°00'	4.046		6.291					
32		5070	180°00'		2.811	2.051					
5		9070	180°00'		4.046	6.291					
										28.085	

不二測量株式会社

115BL

上

換地面積計算用紙(不正形用)

角頂	夾角	辺長	方位角	緯距		経距		複経距	倍面積		町地名番
				+	-	+	-		+	-	
	111										
33											
31		5072.38058		2447		2122					
16		17208.48799		11478		10890					
17		5072.38058			2445	2123					
33		17208.48799			11474	10890					
										55,457	

不二測量株式会社

115BL

十一

換地面積計算用紙(不正形用)

角頂	夾角	辺長	方位角	緯距		経距		複経距	倍面積		町地名番
				+	-	+	-		+	-	
	十一							--			
2								--			
3		2723.82458		2040			1810	--			
32		9090.480028		6040			6791	--			
34		2723.82458		2040			1810	--			
2		9090.480028		6040			6791	--			
								--			
								--			
								--			24.289
								--			
								--			
								--			
								--			
								--			

不二測量株式会社

115BL

十画

角頂	夾角	辺長	方位角	緯距		経距		複経距	倍面積		町地名番
				+	-	+	-		+	-	
								--			
2		6000	180°	4487		3985		--			
34		9090	48°	6048		5791		--			
36		6000	180°	4487		3985		--			
1		9088	180°	6057		5791		--			
								--			
								--			5455.4
								--			
								--			
								--			
								--			
								--			
								--			
								--			

換地面積計算用紙(不正形用)

不二測量株式会社

換地面積計算用紙 (不正形用)

角頂	夾角	辺長	方位角	緯距		経距		複経距	倍面積		町地名番
				+	-	+	-		+	-	
45)											15-1
33)		7.250	318-25-8	5.423	0	-4.812	0	-4.812	-26.0954		
38)		5.623	48-19-58	3.738	0	4.200	0	-5.424	-20.2749		
39)		4.618	138-22-40	-3.452	0	3.067	0	1.843	-6.3620		
18)		11.636	48-19-58	7.736	0	8.692	1	13.603	105.2328		
19)		4.545	138-22-40	-3.398	0	3.019	0	25.315	-86.0203		
40)		10.999	228-22-39	-7.306	1	-8.222	1	20.113	-146.9254		
44)		1.900	318-22-40	1.420	0	-1.262	0	10.630	15.0946		
45)		6.266	228-22-39	-4.162	0	-4.684	0	4.684	-19.4948		
								BAIMENSEKI	-184.8454		
								MENSEKI	92.42		
									+ /		
									92.43		

不二測量株式会社

換地面積計算用紙 (不正形用)

角頂	夾角	辺長	方位角	緯距		経距		複経距	倍面積		町地名番
				+	-	+	-		+	-	
22)											15-2
37)		5.982 /	318-24-58 /	4.474	0	-3.970	0	-3.970	-17.7617		
36)		3.635 /	228-22-39 /	-2.414	0	-2.717	0	-10.657	25.7259		
45)		0.645 /	318-25-8 /	0.482	0	-0.428	0	-13.802	-6.6525		
44)		6.266 /	48-22-39 /	4.162	0	4.684	0	-9.546	-39.7304		
21)		6.627 /	138-22-40 /	-4.954	1	4.402	0	-0.460	2.2783		
22)		2.636 /	228-22-39 /	-1.751	0	-1.971	0	1.971	-3.4512		
								BAIMENSEKI	-39.5916		
								MENSEKI	19.79 /		

不二測量株式会社

角頂	夾角	辺長	方位角	緯距		経距		復経距	倍面積		町地名番
				+	-	+	-		+	-	
	77°							--			
39								--			
38		4518.38	40°	4450			4057	--			
17		11606	48.9°	7786		8693		--			
18		4518.38	40°	4450		4057		--			
39		11606	48.9°	7786		8693		--			
								--			
								--			
								--			55204
								--			
								--			
								--			
								--			
								--			
								--			

換地面積計算用紙(不正形用)

不二測量株式会社

面積計算簿

番号 (No. 18-1) 作業

点	方位角(A)	距離(S)	cos A	sin A	(1) S cos A	(2) S sin A	x	y	(3) 複経距	(1) × (3)
20										
C	118°27'46"	5.982			+ 4.478	- 0.967			- 0.967	- 17.766
B	48°22'39"	2.975			+ 1.976	+ 2.224			- 0.710	- 11.282
A	118°27'46"	5.982			- 4.478	+ 0.967			+ 0.967	- 2.152
20	228°22'39"	2.975			- 1.976	- 2.224			+ 2.224	- 4.094
点検点坐標計算									Σ	
									倍面積	0.5690
									面積	17.796 ^{平方} _坪

面積計算簿

番号 (No. 18-2) 野田ビル

点	方位角(A)	距離(S)	cos A	sin A	(1) S cos A	(2) S sin A	x	y	(3) 複経距	(1) × (3)
A										
B	128°27'46"	5.982			+ 4.478	- 0.967			- 0.967	- 17.764
C	174°22'09"	2.809			+ 1.885	+ 0.122			- 0.812	- 10.955
D	128°27'46"	5.982			- 4.474	+ 0.970			+ 0.280	- 1.252
E	174°22'09"	2.809			- 1.889	- 0.125			+ 0.125	- 4.014
点検点坐標計算									Σ	
									倍面積	0.925
									面積	16.997 ^{平方}

115BL

換地面積計算用紙(不正形用)

角頂	夾角	辺長	方位角	緯距		経距		複経距	倍面積		町地名番
				+	-	+	-		+	-	
	十九										
21											
40		47273180040		3534		3140					
44		45364800000		3079		3456					
20		47273180040		3534		3140					
21		45364800000		3079		3456					
											21,916

十九

不二測量株式会社

115 22

119

角頂	夾角	辺長	方位角	緯距		経距		複経距	倍面積		町地名番
				+	-	+	-		+	-	
20											
41		4727	210° 22' 40"	6533		6140					
42		1700	40° 22' 00"	1148		1293					
43		4727	130° 22' 40"		6533	6140					
20		1700	220° 22' 00"		1148	1293					
										24.1771	

換地面積計算用紙 (不正形用)

不二測量株式会社

