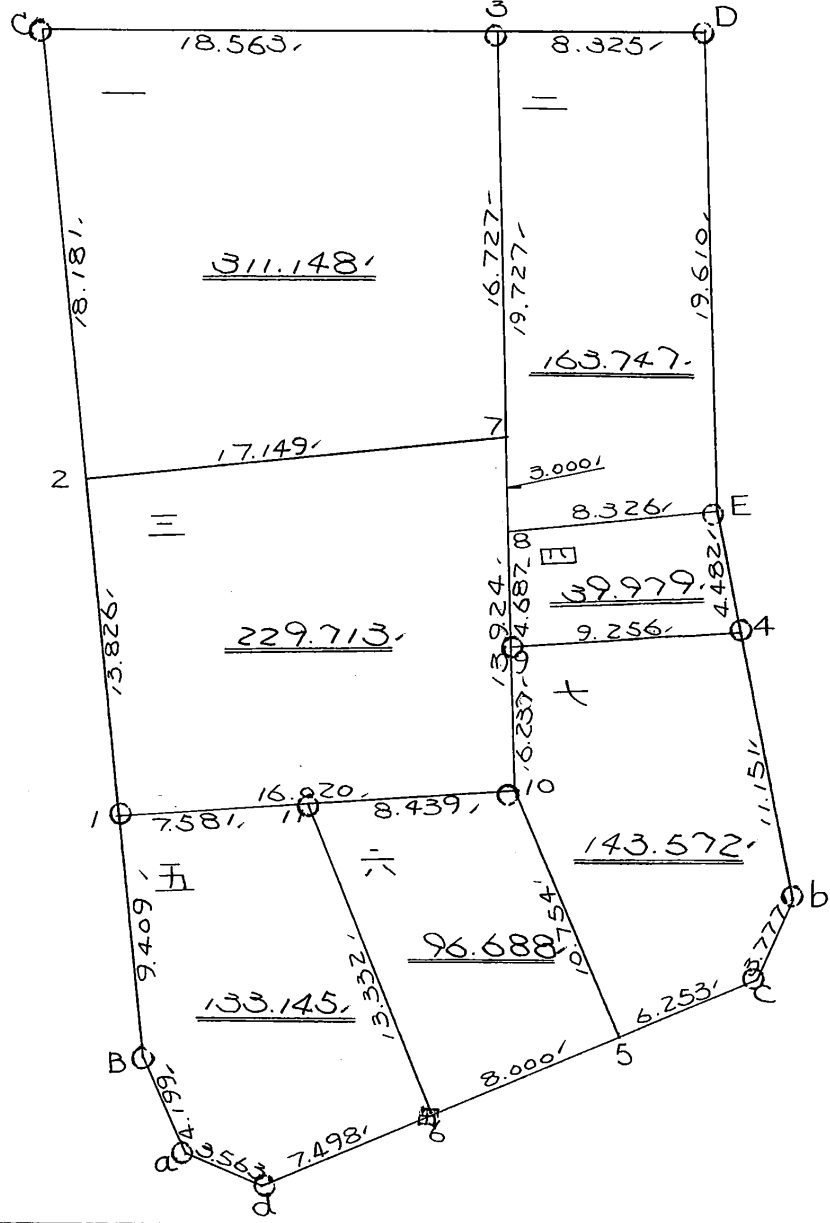


街 廓 原 子 一 覽 表 用 紙 (No. 114 BL)

略

図

計算面積 = 2218.613,
 角切面積 = 2217.998,
 換地面積 = 2008.1/



街角点座標及街区面積計算簿

街区番号 (No. 114 BL)

点	方向角(A)	距離(S)	Cos A		sin A		X	Y	(3) 複緯距	(4) 複経距	(1) × (4)	(2) × (3)
			(1) S Cos A	(2) S sin A								
a							5713.059	700300.39				
B	348.325	4.199	4.113	0.845	5708.946	700310.84						
1	543.17	9.409	9.362	0.938	3699.584	700301.46						
C	543.38	32.007	31.847	3.194	3667.737	700269.52						
3	100.1243	18.563	3.291	18.269	3671.002	700286.83						
D	100.2159	8.325	1.498	8.189	3672.526	700294.94						
E	190.2235	19.610	19.289	3.532	3691.815	700240.26						
b	178.3042	15.633	15.628	0.406	3707.443	700236.20						
C	218.1334	3.777	2.967	2.357	3710.410	700259.57						
6	257.5526	14.253	2.982	13.938	3713.392	700198.95						
d	257.5450	7.498	1.570	7.332	3714.962	700272.27						
a	300.176	3.563	1.903	3.012	5713.059	700300.39						
点検点座標計算										Σ		
										倍面積		
										面積	1118.013	

不二測量株式会社

14BL

換地面積計算用紙(不正形用)

角頂	夾角	辺長	方位角	緯距		経距		複経距	倍面積		町地名番
				+	-	+	-		+	-	
	1										
a								--			
b		18184	543-38	18090		1814		--			
c		18563	100-10'43"		329	18089		--			
d		16227	170-22'40"		16154	16014		--			
e		12492	25-32'17"	1535		12059		--			
								--			
								--			
								--			
								--			311,148
								--			
								--			
								--			
								--			
								--			
								--			
								--			

不二測量株式会社

換地面積計算用紙 (不正形用)

角頂	夾角	辺長	方位角	緯距		経距		複経距	倍面積		町地名番
				+	-	+	-		+	-	
	110°										
8											
3		19.727	10-22-40	19.405		8.554					
D		8.325	100-21-59		1.598	8.189					
E		19.510	90-22-35		19.289		5.580				
8		8.325	107-53-14	1.580		8.211					
											153.747

不二測量株式会社

114BL

換地面積計算用紙 (不正形用)

角頂	夾角	辺長	方位角	緯距		経距		複経距	倍面積		町地名番
				+	-	+	-		+	-	
	四										
9											
8		4.687	103°24'	4.610		0.824					
E		8.426	99°35'14"		1.980	8.211					
4		4.487	178°30'40"		4.480	0.116					
9		9.844	87°45'26"	1.850		9.711					
											39,979

不二測量株式会社

換地面積計算用紙 (不正形用)

角頂	夾角	辺長	方位角	緯距		經距		複經距	倍面積		町地名番
				+	-	+	-		+	-	
	5										
a											
B		4,199.348	205	4,113				0.845			
I		9,409.5	43-17	9,360				0.238			
II		7,581.95	42-44		0.754	7,543					
b		13,330	158-16-50		1,3054	2,708					
d		7,498	257-54-50		1,570	7,335					
a		3,563	302-17-6	1,903		3,010					
											133,45

不二測量株式会社

換地面積計算用紙（不正形用）

角頂	夾角	辺長	方位角	緯距		経距		複経距	倍面積		町地名番
				+	-	+	-		+	-	
	六										
6											
11		13,333	318-16-50	13,954			2,708				
10		8,459	95-46-44		0,820	8,398					
5		10,250	68-33-34		10,549	4,138					
6		8,000	87-55-16		1,574		2,860				
										96,688	

六

114BL

換地面積計算用紙(不正形用)

角頂	夾角	辺長	方位角	緯距		経距		複経距	倍面積		町地名番
				+	-	+	-		+	-	
	7										
5											
10		10.754	348.33.34	10.840			2.198				
9		6.237	10.02.40	6.135		1.124					
4		9.256	97.46.26		1.255	9.171					
b		11.151	178.30.10		1.148	0.290					
c		3.272	18.13.34		0.267	0.257					
5		2.254	257.55.08		1.308	6.115					
											143.570

不二測量株式会社