

街 廓 原 子 一 覽 表 用 紙 (No. 13-2-BL)

坪  
 計算面積 =  
 角切面積 =  
 換地面積 =

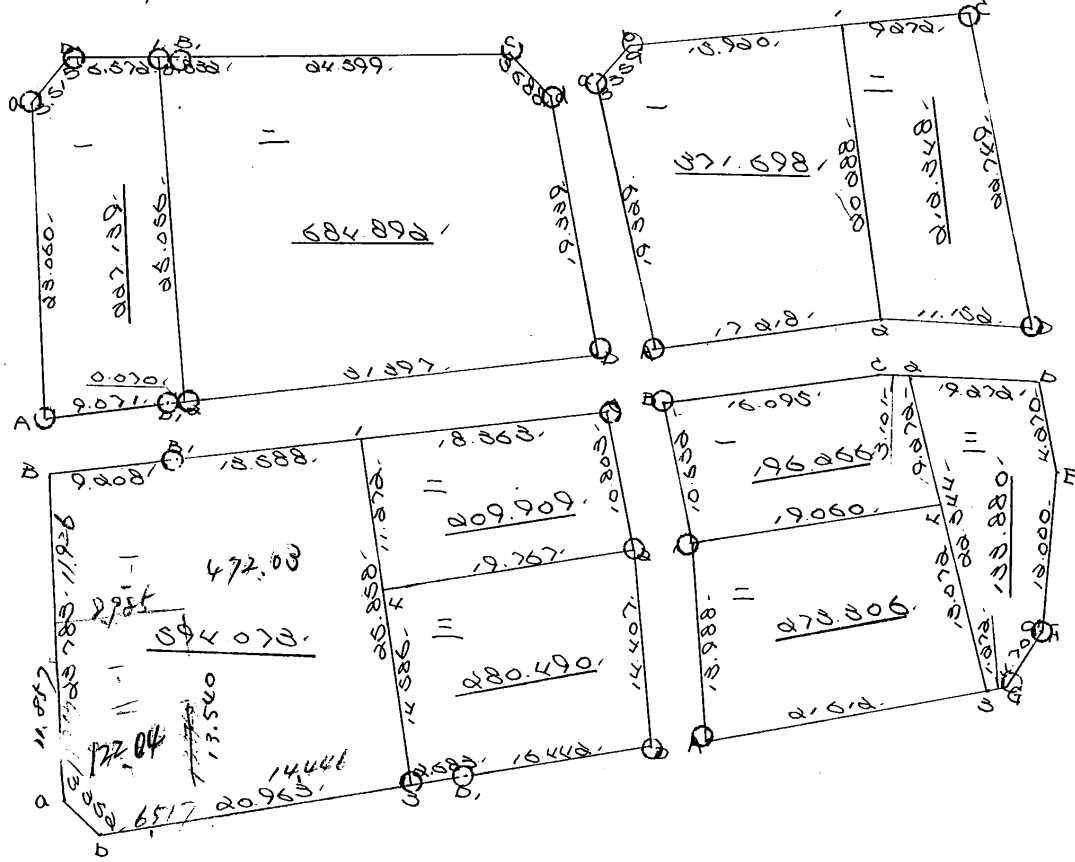
略

13-2-0BL

100K, K5D  
 100K, K7D  
 100, 000

13-2-1BL

100, 000  
 100, 000  
 100, 000



13-2-2BL

100K, 0K5  
 100K, 0K5  
 100, 000

13-2-4BL

100, 000  
 100, 000  
 100, 000

街角点座標及街区面積計算簿

街区番号 (No. 13-2-1 B2)

点	方向角(A)			距離(S)	Cos A		sin A		X	Y	(3) 複緯距	(4) 複經距	(1) × (4)	(2) × (3)
					(1) S Cos A	(2) S sin A								
A									3580.397	59945.258				
a	8	47	34	22.060	21.789	3.525			3557.608	59941.733				
b	53	40	40	3.918	2.082	2.836			3555.525	59938.901				
l	99	47	11	6.572	1.117	6.476			3555.643	59932.425				
B	107	16	48	0.832	0.247	0.794			3556.890	59931.631				
c	99	25	44	24.599	4.020	24.267			3560.920	59907.864				
d	107	6	38	3.688	0.722	2.510			3563.620	59904.854				
D	179	50	4	19.339	19.339	0.039			3584.961	59904.818				
D	272	49	8	31.467	1.547	31.429			3581.414	59936.244				
A	276	26	14	9.271	1.017	9.124			3580.397	59945.258				
点検点座標計算														
											Σ			
											倍面積			
											面積			912.029

不二測量株式会社

113-2-1B2

換地面積計算用紙(不正形用)

角頂	夾角	辺長	方位角	緯距		経距		複経距	倍面積		町地名番
				+	-	+	-		+	-	
A											
Q		2306.8	47°34'	22.280		5.825					
B		315.53	40°40'	2.881		2.881					
1		512.99	47°11'		1.117	5.476					
α		25.25	88°35'19"		24.274		3.229				
D		0.74	92°49'5"	0.003		0.070					
A		9.37	26°06'14"	1.017		9.014					
										227.79	

不二測量株式会社



街角点座標及街区面積計算簿

街区番号 (No. 113-2-222)

点	方向角(A)	距離(S)	Cos A		sin A		X	Y	(3) 複緯距	(4) 複經距	(1) × (4)	(2) × (3)
			(1) S Cos A	(2) S sin A								
A							3583.536	69900.846				
a	04 16	19.329	19.329	0.024	3564.207	69900.822						
b	49 53 27	3.059	2.164	2.1559	3562.043	69898.053						
C	98 38 31	22.192	3.749	24.911	3568.792	69873.342						
D	179 39 36	22.749	22.749	0.136	3588.541	69873.207						
a	090 19 38	11.152	3.874	10.458	3584.567	69883.665						
A	273 45 3	17.218	1.131	17.181	3583.536	69900.846						
点検点座標計算										Σ		
										倍面積		
										面積	584.045	

不二測量株式会社





# 街角点座標及街区面積計算簿

街区番号 (No. 13-2-302)

点	方向角(A)			距離(S)	Cos A		sin A		X	Y	(3) 複緯距	(4) 複経距	(1) × (4)	(2) × (3)
					(1) S Cos A	(2) S sin A								
A									3607862	59949485				
B	84	51	23,783	23,506	3,618	3584356	59945867							
B <sub>1</sub>	96	15	9,208	1,003	9,153	3585389	59936714							
C	98	52	31,951	1,599	31,911	3586958	59904803							
a	180	9	10,803	10,803	0,009	3597761	59904832							
D	190	2	14,402	14,186	2,514	3611947	59902346							
D <sub>1</sub>	270	23	16,442	0,112	16,442	3611835	59923788							
b	273	16	23,646	1,352	23,607	3619483	59947395							
A	321	25	3,352	2,621	2,090	3607862	59949485							
点検点座標計算														
												Σ		
												倍面積		
												面積		1084.467

不二測量株式会社















