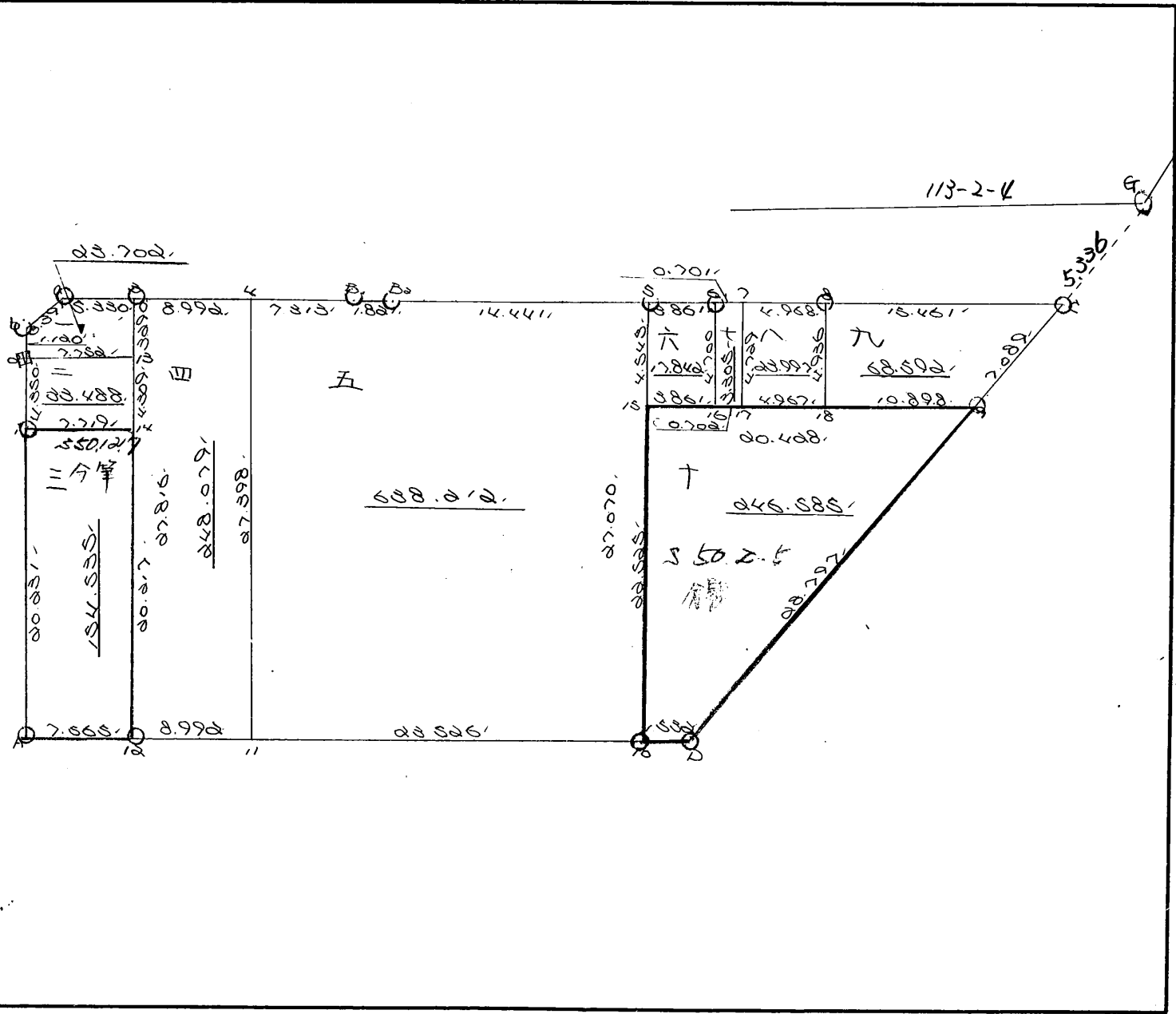
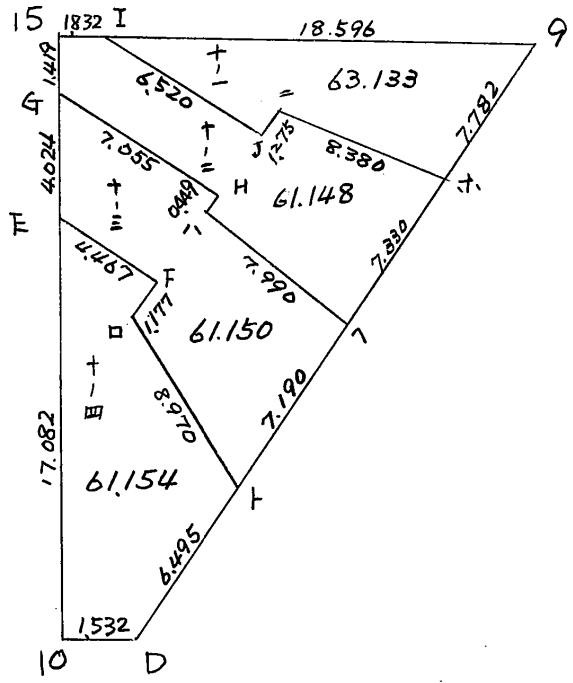


街廓原子一覽表用紙 (No. 113-3BL)

坪  
 計算面積 = 1458.557  
 角切面積 = 1458.557  
 換地面積 = 1110.000

略 図

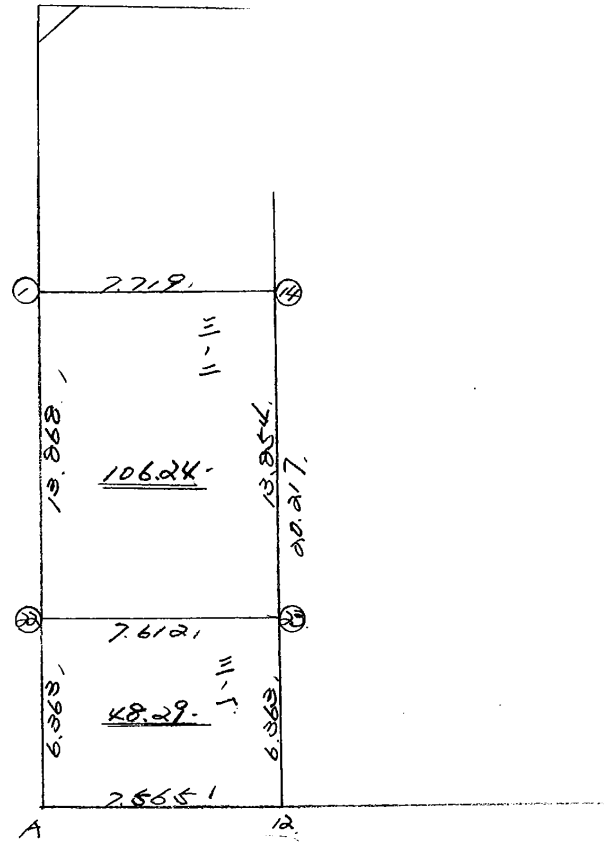
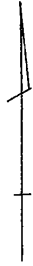






略 図

計算面積 = \_\_\_\_\_  $m^2$   
 角切面積 = \_\_\_\_\_  
 換地面積 = \_\_\_\_\_



街角点座標及街区面積計算簿

街区番号 (No. 13-3BL)

点	方向角(A)	距離(S)	Cos A		sin A		X	Y	(3) 複緯距	(4) 複経距	(1) × (4)	(2) × (3)
			(1) SCos A	(2) Ssin A								
A							8540.035	59949.203				
B	0 1 35	25.701	25.701	0.012	35.5834	59949.191						
Q	45 24 36	3.391	2.338	2.455	35.5496	59946.735						
B <sub>1</sub>	93 17 28	2.1635	1.042	2.1599	35.5738	59925.135						
B <sub>2</sub>	91 30 39	1.821	0.048	1.820	35.5785	59923.315						
S	90 07 37	14.441	0.116	14.441	35.5906	59908.875						
S	90 28 50	3.861	0.1029	3.861	35.5931	59905.014						
S	90 00 1	3.569	0.033	3.569	35.5964	59899.345						
C	90 18 28	15.461	0.083	15.461	35.5047	59883.884						
Q	226 44 39	7.089	5.371	4.627	35.5418	59888.511						
D	221 29 36	28.797	2.1570	19.1079	35.42988	59907.590						
A	270 37 26	41.515	0.453	41.513	35.4535	59949.203						
点検点座標計算										Σ		
										倍面積		
										面積		1458.357

不二測量株式会社

113-324 111

換地面積計算用紙(不正形用)

角頂	夾角	辺長	方位角	緯距		経距		複経距	倍面積		町地名番
				+	-	+	-		+	-	
α											
b		1,100.0	125°	1,100.		0,000.					
a		1,100.45	125°	0,000.		0,000.					
β		5,100.90	170°		0,000.	5,100.					
γ		10,000.00	270°		10,000.		0,000.				
α		2,200.00	100°	0,000.		2,200.					
										23,700	

不二測量株式会社

113-334

換地面積計算用紙 (不正形用)

角頂	夾角	辺長	方位角	緯距		経距		複経距	倍面積		町地名番
				+	-	+	-		+	-	
	° ' "		° ' "								
1											
2		4,350.0	135	4,350		0.000					
3		2,750.0	140		0.218	2,750					
4		4,300.0	130	4,300		0.045					
1		2,270.0	130	0.000		2,270					
										0.045	

不二測量株式会社

換地面積計算用紙 (不正形用)

角頂	夾角	辺長	方位角	緯距		経距		複経距	倍面積		町地名番
				+	-	+	-		+	-	
(A)	)										
(22)	)	6.363	0-1-36	6.363	0	0.003	0	0.003		0.0190	≡ /
(23)	)	7.612	90-37-26	-0.083	0	7.612	0	7.618		-0.6322	-
(12)	)	6.363	180-27-49	-6.363	0	-0.051	0	15.179		-96.5839	
(A)	)	7.565	270-37-26	0.082	1	-7.565	1	7.564		0.6278	
								BAIMENSEKI		-96.5693	
								MENSEKI		48.28	
										+ 0.01	
										48.29-	

不二測量株式会社

換地面積計算用紙 (不正形用)

角頂	夾角	辺長	方位角	緯距		経距		複経距	倍面積		町地名番	
				+	-	+	-		+	-		
(22)	)											
(1)	)	13.868	0-1-36	13.868	0	0.006	0	0.006		0.0832		三ノ二
(14)	)	7.719	90-43-12	-0.097	0	7.718	0	7.730		-0.7498		
(23)	)	13.854	180-27-49	-13.854	0	-0.112	0	15.336		-212.4649		
(22)	)	7.612	270-37-26	0.083	0	-7.612	0	7.612		0.6317		
								BAIMENSEKI		-212.4998		
								MENSEKI		106.24		

不二測量株式会社



113-3BL

換地面積計算用紙 (不正形用)

角頂	夾角	辺長	方位角	緯距		経距		複経距	倍面積		町地名番
				+	-	+	-		+	-	
	100										
12											
3		278.150	275°	278.150		0.000					
4		8.992	170°		0.515	8.992					
11		278.150	275°		278.150		0.000				
12		8.992	170°	0.000		8.992					
										248.079	

不二測量株式会社

113-3BL

換地面積計算用紙(不正形用)

角頂	夾角	辺長	方位角	緯距		経距		複経距	面積		町地名番
				+	-	+	-		+	-	
	5										
11											
4		02,098.0	05,09	07,007.		0,011.					
B1		22,395.2	08		0,400.	2,001.					
B2		1,861.9	10,00		0,048.	1,850.					
S		14,111.80	07,00		0,115.	14,447.					
10		02,070.80	01,00		07,000.		0,040				
11		03,065.07	07,00	0,055.			07,005.				
										508,000	

五

不二測量株式会社

換地面積計算用紙 (不正形用)

角頂	夾角	辺長	方位角	緯距		経距		複経距	倍面積		町地名番
				+	-	+	-		+	-	
	六										
15											
S		4,545.0	31.00	4,345		0,200					
6		3,361.90	25.50		0,000	3,362					
15		4,700.00	44.55		4,700		0,000				
15		3,385.00	51.00	0,100			3,285				
										17,840	

不二測量株式会社

113-3 B.L 111

換地面積計算用紙(不正形用)

角頂	夾角	辺長	方位角	緯 距		經 距		複 經 距	倍 面 積		町地名番
				+	-	+	-		+	-	
	7										
16											
6		4,700	0° 52' 53"	4,700		0,045					
7		0,701	90° 00'		0,000	0,701					
17		4,700	180° 52' 53"		4,700		0,045				
15		0,701	0° 52' 53"	0,045		0,701					
										4,300	

七

不二測量株式会社

換地面積計算用紙(不正形用)

角頂	夾角	辺長	方位角	緯距		経距		複経距	倍面積		町地名番
				+	-	+	-		+	-	
	17							--			
	7	4,700	0 50 42	4,700		0,045		--			
	8	4,900	90 00 1		0,040	4,900		--			
	18	4,900	130 55 10		4,915		0,050	--			
	17	4,900	200 54 08	0,045			4,900	--			
								--			0,097
								--			
								--			
								--			
								--			
								--			
								--			
								--			
								--			
								--			
								--			
								--			
								--			
								--			
								--			
								--			
								--			
								--			

不二測量株式会社

九

換地面積計算用紙 (不正形用)

角頂	夾角	辺長	方位角	緯距		経距		複経距	倍面積		町地名番
				+	-	+	-		+	-	
	90							--			
18								--			
8		4,888	0.88		4,888	0.88		--			
2		15,451	90.88		0.88	15,451		--			
9		3,088	60.44		5,821	4,888		--			
18		10,888	70.88	0.88		10,888		--			
								--		68,598	
								--			
								--			
								--			
								--			
								--			
								--			
								--			
								--			
								--			
								--			
								--			

不二測量株式会社

# 面積計算簿

番号 (No 10-1)

点	方位角(A)	距離(S)	Cos A	sin A	(1) S Cos A	(2) S sin A	x	y	(3) 複経距	(1) × (3)
木										
二	294 14 28	8.380			+ 2.441	- 7.641			- 7.641	- 26.292
J	220 25 16	1.275			- 0.971	- 0.827			- 16.109	+ 15.641
I	310 35 44	6.520			+ 4.243	- 4.951			- 21.887	- 92.866
9	92 43 28	18.596			- 0.884	+ 18.575			- 8.263	+ 7304
木	221 29 36	7.782			- 5.829	- 5.156			+ 5.156	- 20.054
点檢点坐標計算										
									Σ	22.945
										149.212
									倍面積	126.267
									面積	62.130

# 面積計算簿

番号 (No. 10-2)

点	方位角(A)	距離(S)	Cos A	Sin A	(1) S Cos A	(2) S Sin A	x	y	(3) 複経距	(1) × (3)
△										
1	318 540	7990			+ 5946	- 5337			- 5337	- 31.733
H	404014	0449			+ 0341	+ 0293			- 10.381	- 3.539
G	3103238	7055			+ 4584	- 5362			- 15450	- 70.822
15	03122	1419			+ 1419	+ 0013			- 20.799	- 29.513
I	924328	1832			- 0087	+ 1800			- 18.956	+ 1.649
J	1303544	6520			- 4243	+ 4951			- 12175	+ 51.658
=	402516	1275			+ 0971	+ 0827			- 6397	- 6.211
1	1141428	8380			- 3441	+ 7641			+ 2071	- 7126
△	2212936	7330			- 5490	- 4856			+ 4856	- 26.659
					13.261	15.555				
点検点坐標計算									Σ	53.307
									倍面積	175.603
									面積	122.296
										61.148



# 面積計算簿

番号 (NO. 10-3)

点	方位角(A)	距離(S)	cos A	sin A	(1) S cos A	(2) S sin A	x	y	(3) 複経距	(1) x (3)
ト										
口	340 706	8970			+ 8.436	- 2.049			- 0.049	25.721
F	40 23 14	1177			+ 0.894	+ 0.765			- 5.933	4.767
E	310 31 28	4467			+ 2.903	- 0.095			- 7.968	23.116
G	03 1 22	4024			+ 4.024	+ 0.007			- 11.321	45.555
H	130 3 38	7055			- 4.584	+ 5.362			- 5.922	+ 27.146
I	220 40 14	0449			- 0.341	- 0.293			- 0.853	+ 0.290
^	138 540	7990			- 5.946	+ 5.307			+ 4.191	24.919
ト	221 29 36	7190			- 5.386	- 4.764			+ 4.764	25.658
点検点坐標計算									Σ	27.436
									倍面積	149.736
									面積	122.800
										61.150

# 面積計算簿

番号 (No 10-4)

点	方位角(A)			距離(S)	Cos A	sin A	(1) S Cos A	(2) S sin A	x	y	(3) 複経距	(1) × (3)
	度	分	秒									
10												
E	031	22		17082			+ 17081	+ 0.156			+ 0.156	+ 2.664
F	13031	28		4467			- 2903	+ 3.395			+ 3.707	10.761
口	22033	14		1177			- 0894	- 0.765			+ 6.337	5.671
ト	160	736		8970			- 8436	+ 3.049			+ 8.621	72.726
D	22129	36		6495			- 4865	- 4.303			+ 7.367	35.840
10	27037	26		1532			+ 0.017	- 1.532			+ 1.532	+ 0.026
							17098	6.600				
点検点坐標計算												
											Σ	2.690
											倍面積	124.998
											面積	122.308
												61.154