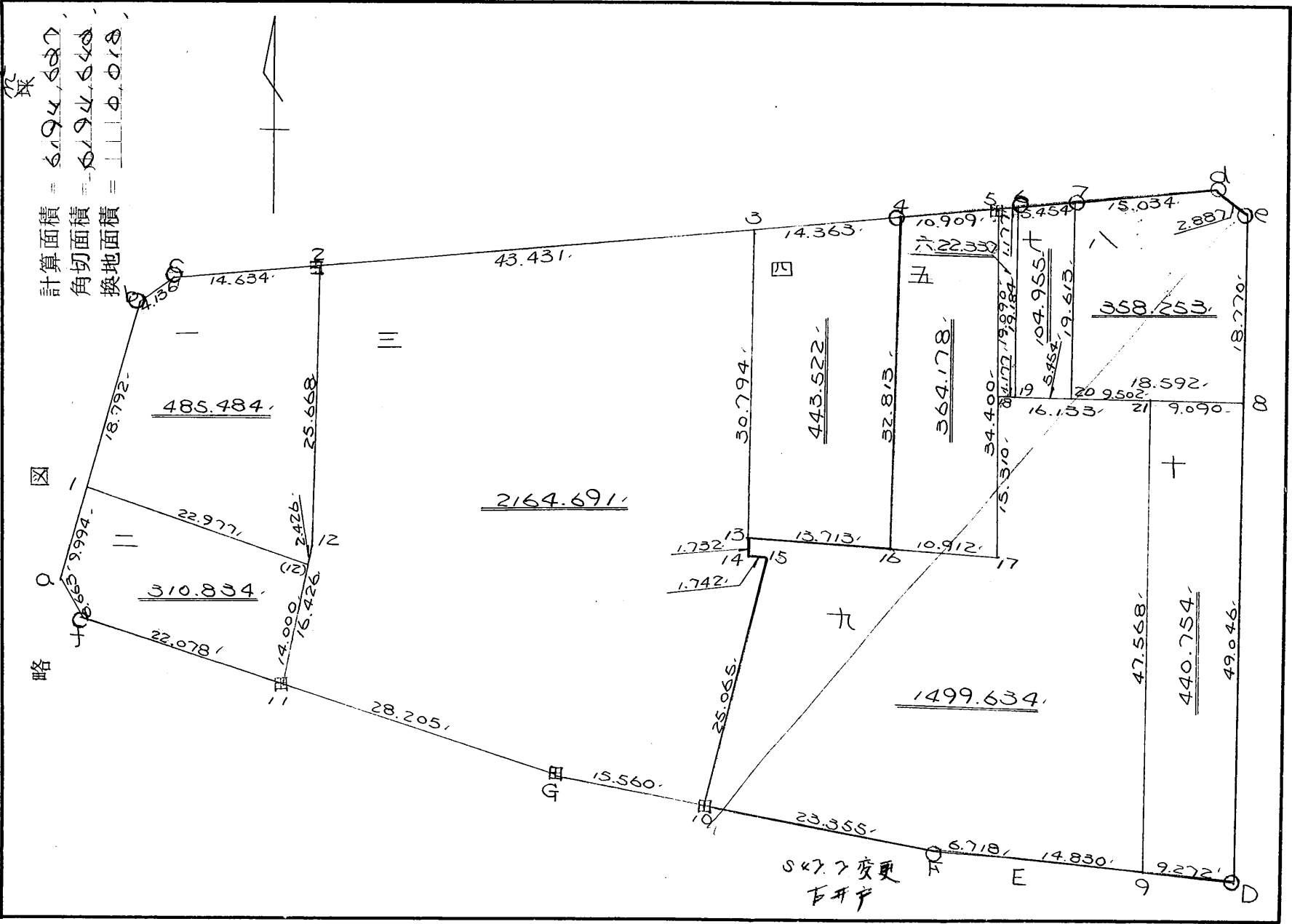
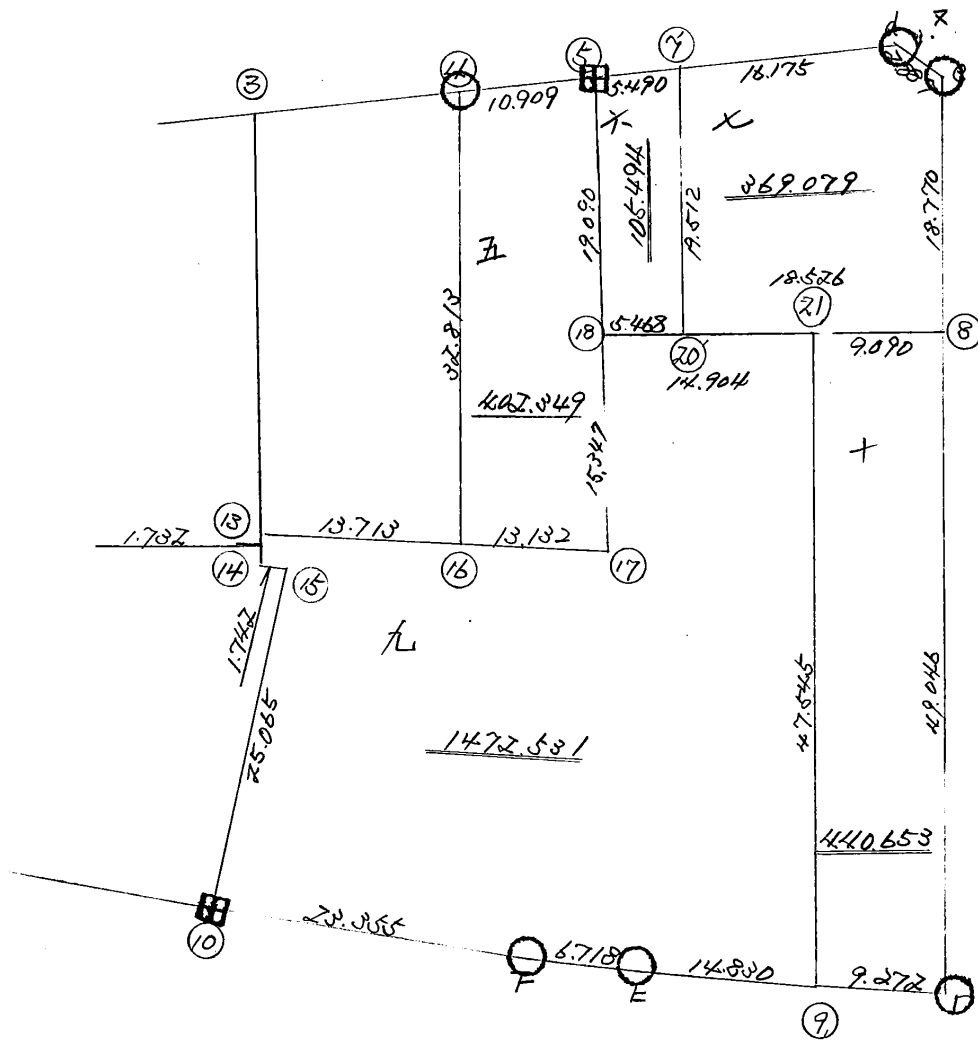


街廓原子一覽表用紙 (No. 112BL)

計算面積 = 6194.687
 角切面積 = 6194.640
 換地面積 = 6018





街角点座標及街区面積計算簿

街区番号 (No. 112BL)

点	方向角(A)	距離(S)	Cos A		sin A		X	Y	(3) 複緯距	(4) 複經距	(1) × (4)	(2) × (3)
			(1) S Cos A	(2) S sin A	X	Y						
a							3529691.69991624					
b	154746	28786	27699	7.836	3501992.69983788							
c	504719	4136	21615	3.205	3499377.69980583							
d	845026	14634	1316	14.575	3498061.69966008							
e	84524	57794	5170	57.562	3492891.69908446							
d	84510	32574	2924	32.443	3489967.69876003							
e	1322552	2887	1948	2.131	3491915.69873872							
D	1793436	67816	67814	0.501	3559729.69873371							
E	2783355	24102	3590	24.833	3556139.69897204							
F	2761632	6718	0734	6.678	3555409.69904382							
G	279499	48915	6529	48.364	3548880.69942245							
11	288492	28205	2942	26.750	3539938.69968996							
点検点座標計算										Σ		
										倍面積		
										面積		

不二測量株式会社

街角点座標及街区面積計算簿

街区番号 (No. 112BL)

点	方向角(A)	距離(S)	Cos A		sin A		X	Y	(3) 複緯距	(4) 複経距	(1) × (4)	(2) × (3)
			(1) SCos A	(2) Ssin A								
f	288°28'28"	220.78	6.996	209.403532942	69.987936							
a	332°33'38"	366.3	3.251	1.6883829691	69.991624							
点検点座標計算										Σ		
										倍面積		
										面積		6194.627

不二測量株式会社

112BL

換地面積計算用紙 (不正形用)

角頂	夾角	辺長	方位角	緯距		経距		複経距	倍面積		町地名番
				+	-	+	-		+	-	
b		18.79	15-47-46	18.08		5.115					
c		4.156	50-47-19	2.815		3.005					
a		14.534	84-50-56	1.316		14.575					
(a)		25.563	80-45-8		2.066		0.447				
(a)		24.026	69-17-15		2.49		0.49				
/		22.977	285-15-00	5.046		22.157					
											485484

不二測量株式会社

112BL

換地面積計算用紙 (不正形用)

角頂	夾角	辺長	方位角	緯距		経距		複経距	倍面積		町地名番
				+	-	+	-		+	-	
	二										
a											
/		9994	15-47-46	9615		2740					
(12)		22977	105-15-00		6045	24157					
//		14000	189-17-15		13817	22189					
f		22078	233-03-00	6998		20920					
a		3663	23-48	3251		1788					
											810.834

不二測量株式会社

112BL

換地面積計算用紙 (不正形用)

不二測量株式会社

角頂	夾角	辺長	方位角	緯距		経距		複経距	倍面積		町地名番
				+	-	+	-		+	-	
	三							--			
11								--			
12		16.426	9.17-15	15.971		2.652		--			
2		25.668	0-45-8	25.668		0.000		--			
3		43.43	84-52-4	6.883		4.3057		--			
13		30.702	83-31-43		30.702		1.896	--			
14		17.202	18-26-38		17.202		0.074	--			
15		17.402	78-19-58		0.091	17.402		--			
10		25.069	89-0-53		25.069		4.814	--			
9		15.560	27-37-9	25.000		15.560		--			
11		28.205	88-07-0	27.462		26.200		--			
								--			
								--		2.164691	
								--			
								--			
								--			

112BL

換地面積計算用紙(不正形用)

角頂	夾角	辺長	方位角	緯距		経距		複経距	倍面積		町地名番
				+	-	+	-		+	-	
13											
3		30.794	33.48	30.736		1.896					
4		14.363	84.504	1.285		14.305					
16		30.813	84.204		30.717		0.506				
13		13.713	87.543	0.696		13.625					
										443,500	

不二測量株式会社

11284

角頂	夾角	辺長	方位角	緯距		経距		複経距	倍面積		町地名番
				+	-	+	-		+	-	
16											五
K		902, 813.4	002 48, 002, 717			2, 526					
5		10, 907.84	51 0, 0, 979			10, 865					
17		54, 407.80	05 57		54, 406		0, 060				
16		10, 100.070	10 51, 0, 740				10, 111				
										400, 349	

換地面積計算用紙 (不正形用)

不二測量株式会社

(B L)

換地面積計算用紙

角頂	夾角	辺長	方位角	x		y		複經距	倍面積		町地名番
				+	-	+	-		+	-	
18											六
5		19.090	0.25 57	19.090		0.1444		+	0.1444	2.748	
2'		5.490	84.51 0	0.493		5.468		+	5.756	2.837	
20'		19.512	180.25 20		19.511		0.1444	+	11.080	216.181	
18		5.468	269.14 26		0.072		5.468	+	5.468	0.393	
				19.583	19.583	5.612	5.612			5.585	216.574
											210.989
										1/2	105.494

(B L)

換地面積計算用紙

角頂	夾角	辺長	方位角	x		y		複經距	倍面積		町地名番
				+	-	+	-		+	-	
20'											7
7'		19 512	0 25 20	19 511		0 1444		T	0 1444	2 809	
d		16 175	84 51 0	1 452		16 110		T	16 098	23 809	
e		2 887	132 25 52		1 948	2 131		T	24 639	67 476	
8		18 770	179 34 36		18 769	0 139		T	36 909	692 745	
20'		18 526	269 14 26		0 246	18 524		T	18 524	46 556	
				20 962	20 962	18 524	18 524			26 618	764 777
											738 159
											369 079

5

換地面積計算用紙 (不正形用)

角頂	夾角	辺長	方位角	緯距		経距		複経距	面積		町地名番
				+	-	+	-		+	-	
10											11
15		25.065	9 0 30	24.756		3.905					
14		1.740	59 30	0.091		1.740					
13		1.700	26 50	1.700		0.074					
16		13.710	90 54 34		0.696	13.695					
17		13.100	90 13 51		0.740	13.111					
18		15.347	0 25 57	15.346		0.116					
21		14.904	89 14 26	0.198		14.904					
9		27.545	179 29 00		27.544	0.005					
E		14.830	070 44 55	0.209		14.665					
F		6.718	276 16 00	0.704		6.678					
10		24.455	279 49 9	4.916		24.004					
									1472.501		

不二測量株式会社

11284

角頂	夾角	邊長	方位角	緯距		經距		複經距	面積		町地名番
				+	-	+	-		+	-	
9											+
α		47.545	359 39 00	47.544			0.000				
β		9.090	89 14 06	0.120		9.009					
γ		49.046	179 34 36		49.045	0.000					
δ		9.070	278 00 00	1.001		9.160					
										440.450	

換地面積計算用紙 (不正形用)

不二測量株式会社