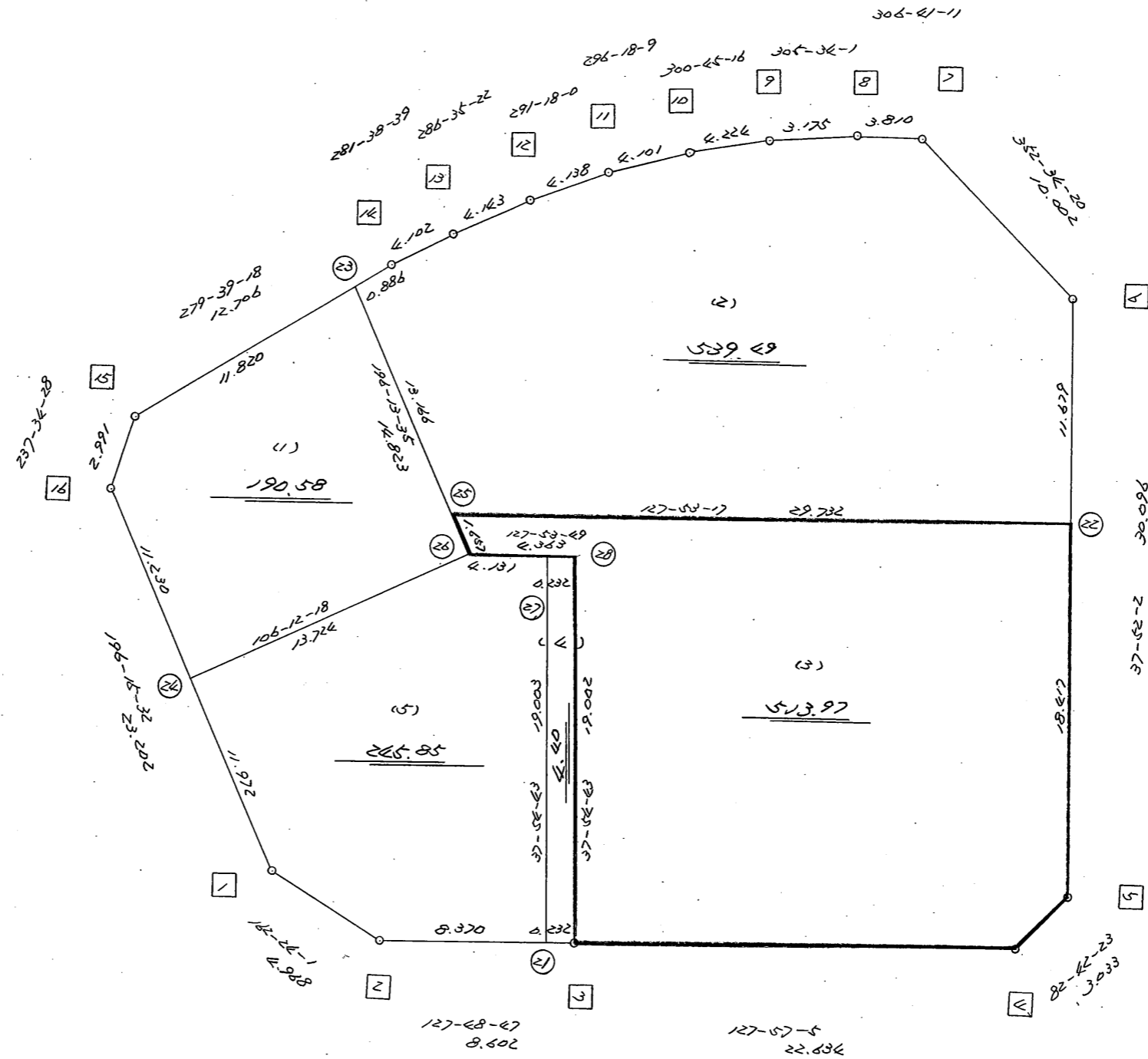


略 図

街区面積 = $\frac{1494.49}{m^2}$
 画地面積 = $\frac{1494.49}{m^2}$
 差 積 = $\frac{114.91}{m^2}$



H10.3.5 変更

街区点番号 1 ~ 18 筆界点番号 21 ~ 28 画地番号 (1) ~ (4)

<< H.7 高丘・葵 地区 >>

※ ※ 面積計算 (倍横距法) ※ ※				ワーク名: 764BL						
器械点	視準点	夾角	方向角	距離	緯距	経距	X座標	Y座標	倍横距	倍面積
764-16	764-1		196-15-32				-137211.613	-71447.559		
764-1	764-2	146-08-29	162-24-01	4.968	-4.735	1.502	-137216.348	-71446.057	1.502	-7.111970
764-2	764-3	145-24-46	127-48-47	8.602	-5.274	6.796	-137221.622	-71439.261	9.800	-51.685200
764-3	764-4	180-08-18	127-57-05	22.634	-13.920	17.848	-137235.542	-71421.413	34.444	-479.460480
764-4	764-5	134-45-18	82-42-23	3.033	0.385	3.008	-137235.157	-71418.405	55.300	21.290500
764-5	764-6	135-09-39	37-52-02	30.096	23.759	18.474	-137211.398	-71399.931	76.782	1824.263538
764-6	764-7	134-42-18	352-34-20	10.002	9.918	-1.293	-137201.480	-71401.224	93.963	931.925034
764-7	764-8	134-06-51	306-41-11	3.810	2.276	-3.055	-137199.204	-71404.279	89.615	203.963740
764-8	764-9	178-52-50	305-34-01	3.175	1.847	-2.583	-137197.357	-71406.862	83.977	155.105519
764-9	764-10	175-11-15	300-45-16	4.224	2.160	-3.630	-137195.197	-71410.492	77.764	167.970240
764-10	764-11	175-32-53	296-18-09	4.101	1.817	-3.676	-137193.380	-71414.168	70.458	128.022186
764-11	764-12	174-59-51	291-18-00	4.138	1.503	-3.855	-137191.877	-71418.023	62.927	94.579281
764-12	764-13	175-17-22	286-35-22	4.143	1.183	-3.971	-137190.694	-71421.994	55.101	65.184483
764-13	764-14	175-03-17	281-38-39	4.102	0.828	-4.018	-137189.866	-71426.012	47.112	39.008736
764-14	764-15	178-00-39	279-39-18	12.706	2.131	-12.526	-137187.735	-71438.538	30.568	65.140408
764-15	764-16	137-55-10	237-34-28	2.991	-1.604	-2.525	-137189.339	-71441.063	15.517	-24.889268
764-16	764-1	138-41-04	196-15-32	23.202	-22.274	-6.496	-137211.613	-71447.559	6.496	-144.691904
									倍面積	2988.614843
									面積	1494.3074215

<< H.7 高丘・葵 地区 >>

* * 面積計算 (倍横距法) *					* * ワーク名: 764BL-1					
器械点	視準点	夾角	方向角	距離	緯距	経距	X座標	Y座標	倍横距	倍面積
764-16	764-24		196-15-32				-137200.120	-71444.207		
764-24	764-26	89-56-46	106-12-18	13.724	-3.830	13.179	-137203.950	-71431.028	13.179	-50.475570
764-26	764-23	90-01-17	16-13-35	14.823	14.233	4.142	-137189.717	-71426.886	30.500	434.106500
764-23	764-15	83-25-43	279-39-18	11.820	1.982	-11.652	-137187.735	-71438.538	22.990	45.566180
764-15	764-16	137-55-10	237-34-28	2.991	-1.604	-2.525	-137189.339	-71441.063	8.813	-14.136052
764-16	764-24	138-41-04	196-15-32	11.230	-10.781	-3.144	-137200.120	-71444.207	3.144	-33.895464
									倍面積	381.165594
									面積	190.582797

<< H.7 高丘・葵 地区 >>

※ ※ 面積計算 (倍横距法) ※ ※					ワーク名: 764BL-2					
器械点	視準点	夾角	方向角	距離	緯距	経距	X座標	Y座標	倍横距	倍面積
764-23	764-25		196-13-35				-137202.359	-71430.565		
764-25	764-22	111-39-42	127-53-17	29.732	-18.259	23.465	-137220.618	-71407.100	23.465	-428.447435
764-22	764-6	89-58-45	37-52-02	11.679	9.220	7.169	-137211.398	-71399.931	54.099	498.792780
764-6	764-7	134-42-18	352-34-20	10.002	9.918	-1.293	-137201.480	-71401.224	59.975	594.832050
764-7	764-8	134-06-51	306-41-11	3.810	2.276	-3.055	-137199.204	-71404.279	55.627	126.607052
764-8	764-9	178-52-50	305-34-01	3.175	1.847	-2.583	-137197.357	-71406.862	49.989	92.329683
764-9	764-10	175-11-15	300-45-16	4.224	2.160	-3.630	-137195.197	-71410.492	43.776	94.556160
764-10	764-11	175-32-53	296-18-09	4.101	1.817	-3.676	-137193.380	-71414.168	36.470	66.265990
764-11	764-12	174-59-51	291-18-00	4.138	1.503	-3.855	-137191.877	-71418.023	28.939	43.495317
764-12	764-13	175-17-22	286-35-22	4.143	1.183	-3.971	-137190.694	-71421.994	21.113	24.976679
764-13	764-14	175-03-17	281-38-39	4.102	0.828	-4.018	-137189.866	-71426.012	13.124	10.866672
764-14	764-23	178-00-39	279-39-18	0.886	0.149	-0.874	-137189.717	-71426.886	8.232	1.226568
764-23	764-25	96-34-17	196-13-35	13.166	-12.642	-3.679	-137202.359	-71430.565	3.679	-46.509918
									倍面積	1078.991598
									面積	539.495799

座標面積計算書 (倍横距法)

411 [街区名 : 764]
 [地番 : 764 (3-1)]

点名	点名	内角	方向角	辺長	dx	*	dy	*	X	Y	DMD	2A
764-29	764-4		127-57-05						-137235.542	-71421.413		
764-4	764-5	134-45-18	82-42-23	3.033	0.385	0	3.008	0	-137235.157	-71418.405	3.008	1.158080
764-5	764-22	135-09-39	37-52-02	18.417	14.539	0	11.305	0	-137220.618	-71407.100	17.321	251.830019
764-22	764-30	90-01-15	307-53-17	17.445	10.713	1	-13.768	0	-137209.904	-71420.868	14.858	159.188612
764-30	764-29	90-01-26	217-54-43	20.551	-16.214	-1	-12.628	1	-137226.119	-71433.495	-11.537	187.072455
764-29	764-4	90-02-22	127-57-05	15.323	-9.424	1	12.083	-1	-137235.542	-71421.413	-12.082	113.848686
合計	測角数 = 5	540-00-00		74.769	-0.001	1	0.000	0			倍面積	713.097852
											面積	356.5489260
											地積	356.54

411 [街区名 : 764]
 [地番 : 764 (3-2)]

点名	点名	内角	方向角	辺長	dx	*	dy	*	X	Y	DMD	2A
764-25	764-26		196-13-35						-137203.950	-71431.028		
764-26	764-28	111-40-14	127-53-49	4.363	-2.680	0	3.443	0	-137206.630	-71427.585	3.443	-9.227240
764-28	764-3	270-00-54	217-54-43	19.002	-14.992	0	-11.676	0	-137221.622	-71439.261	-4.790	71.811680
764-3	764-29	90-02-22	127-57-05	7.312	-4.497	0	5.766	0	-137226.119	-71433.495	-10.700	48.117900
764-29	764-30	89-57-38	37-54-43	20.551	16.214	1	12.628	-1	-137209.904	-71420.868	7.693	124.741995
764-30	764-25	89-58-34	307-53-17	12.287	7.546	-1	-9.697	0	-137202.359	-71430.565	10.623	80.150535
764-25	764-26	68-20-18	196-13-35	1.657	-1.591	0	-0.463	0	-137203.950	-71431.028	0.463	-0.736633
合計	測角数 = 6	720-00-00		65.172	0.000	0	0.001	-1			倍面積	314.858237
											面積	157.4291185
											地積	157.42

<< H.7 高丘・葵 地区 >>

* * 面積計算 (倍横距法) *					* * ワーク名: 764BL-3					
器械点	視準点	夾角	方向角	距離	緯距	経距	X座標	Y座標	倍横距	倍面積
764-28	764-3		217-54-43				-137221.622	-71439.261		
764-3	764-4	90-02-22	127-57-05	22.634	-13.920	17.848	-137235.542	-71421.413	17.848	-248.444160
764-4	764-5	134-45-18	82-42-23	3.033	0.385	3.008	-137235.157	-71418.405	38.704	14.901040
764-5	764-22	135-09-39	37-52-02	18.417	14.539	11.305	-137220.618	-71407.100	53.017	770.814163
764-22	764-25	90-01-15	307-53-17	29.732	18.259	-23.465	-137202.359	-71430.565	40.857	746.007963
764-25	764-26	68-20-18	196-13-35	1.657	-1.591	-0.463	-137203.950	-71431.028	16.929	-26.934039
764-26	764-28	111-40-14	127-53-49	4.363	-2.680	3.443	-137206.630	-71427.585	19.909	-53.356120
764-28	764-3	270-00-54	217-54-43	19.002	-14.992	-11.676	-137221.622	-71439.261	11.676	-175.046592
									倍面積	1027.942255
									面積	513.9711275

<< H.7 高丘・葵 地区 >>

* * 面積計算 (倍横距法) *					* * ワーク名: 764BL-4					
器械点	視準点	夾角	方向角	距離	緯距	経距	X座標	Y座標	倍横距	倍面積
764-27	764-21		217-54-43				-137221.480	-71439.444		
764-21	764-3	89-54-04	127-48-47	0.232	-0.142	0.183	-137221.622	-71439.261	0.183	-0.025986
764-3	764-28	90-05-56	37-54-43	19.002	14.992	11.676	-137206.630	-71427.585	12.042	180.533664
764-28	764-27	89-59-06	307-53-49	0.232	0.143	-0.183	-137206.487	-71427.768	23.535	3.365505
764-27	764-21	90-00-54	217-54-43	19.003	-14.993	-11.676	-137221.480	-71439.444	11.676	-175.058268
									倍面積	8.814915
									面積	4.4074575

<< H.7 高丘・葵 地区 >>

※ ※ 面積計算 (倍横距法) ※ ※

ワーク名: 764BL-5

器械点	視準点	夾角	方向角	距離	緯距	経距	X座標	Y座標	倍横距	倍面積
764-24	764-1		196-15-32				-137211.613	-71447.559		
764-1	764-2	146-08-29	162-24-01	4.968	-4.735	1.502	-137216.348	-71446.057	1.502	-7.111970
764-2	764-21	145-24-46	127-48-47	8.370	-5.132	6.613	-137221.480	-71439.444	9.617	-49.354444
764-21	764-27	90-05-56	37-54-43	19.003	14.993	11.676	-137206.487	-71427.768	27.906	418.394658
764-27	764-26	89-59-06	307-53-49	4.131	2.537	-3.260	-137203.950	-71431.028	36.322	92.148914
764-26	764-24	158-18-29	286-12-18	13.724	3.830	-13.179	-137200.120	-71444.207	19.883	76.151890
764-24	764-1	90-03-14	196-15-32	11.972	-11.493	-3.352	-137211.613	-71447.559	3.352	-38.524536
									倍面積	491.704512
									面積	245.852256