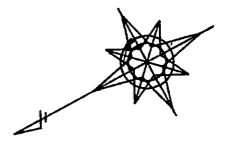
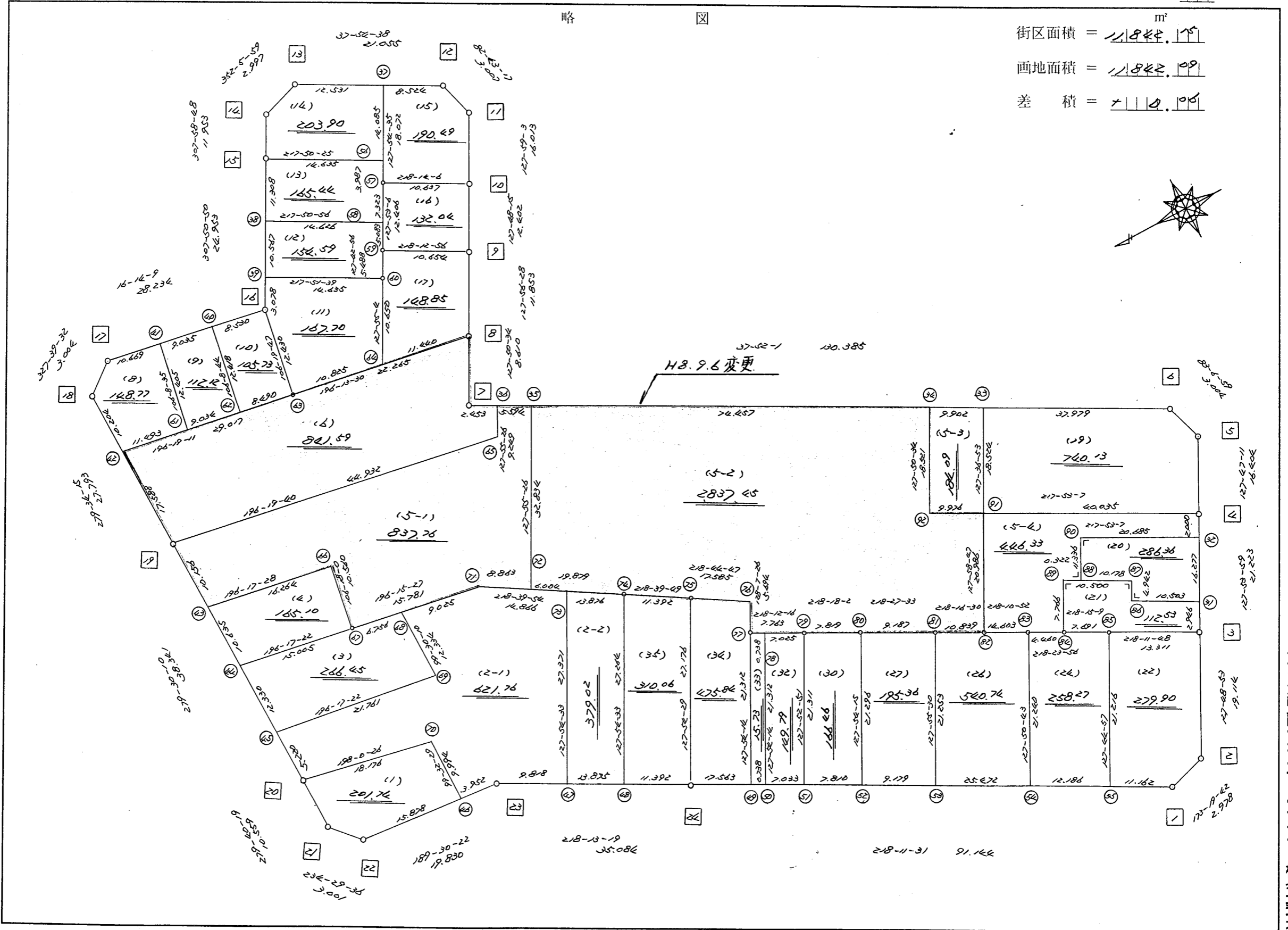
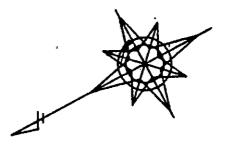


街区面積 = 1,944.15 m²
 画地面積 = 1,944.07
 差積 = 0.08



略 図

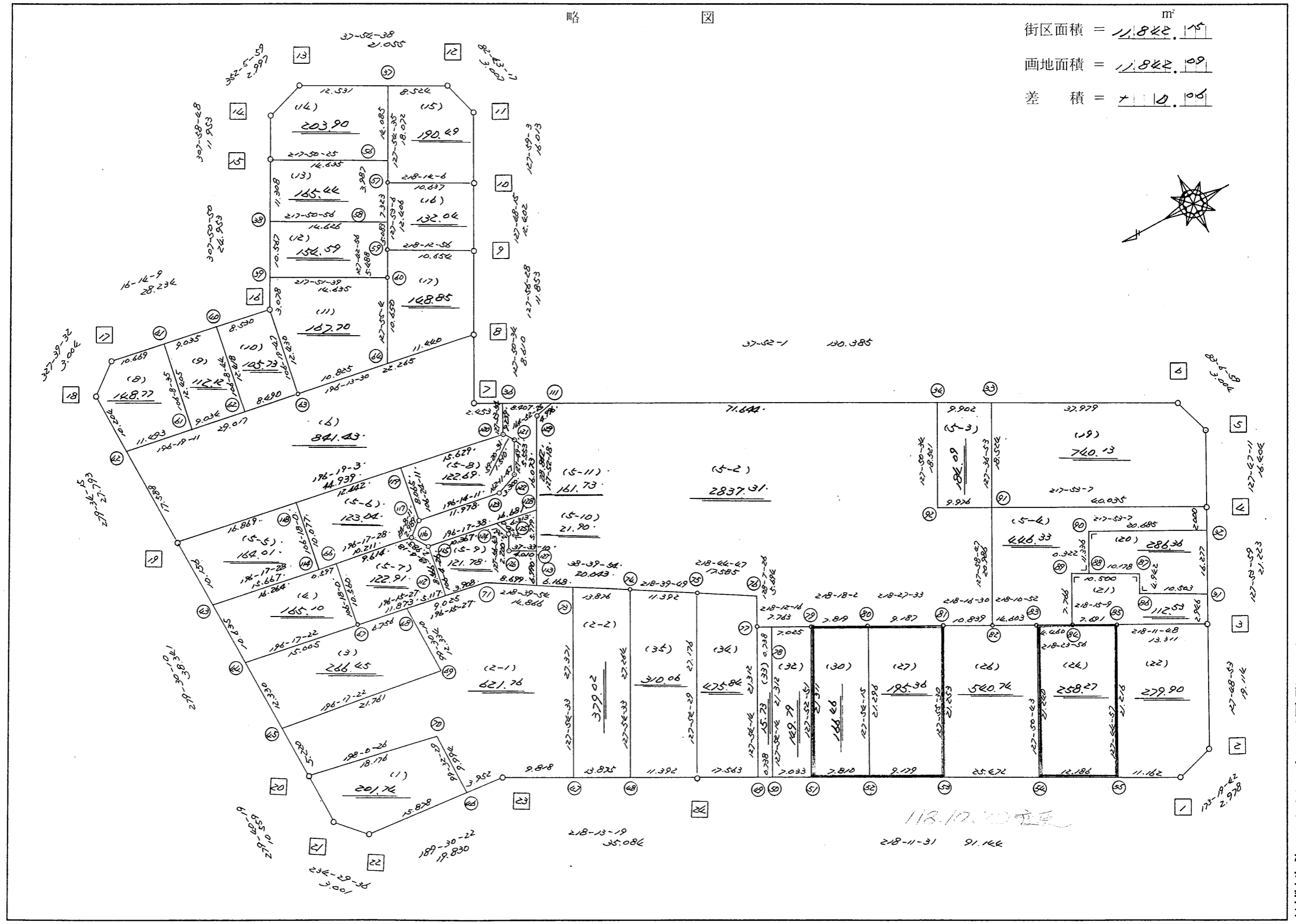
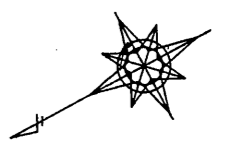
街区面積 = 11844.15 m²
 画地面積 = 11844.09
 差 積 = 0.06



街区点番号 1 ~ 24 筆界点番号 31 ~ 92 画地番号 (1) ~ (35)

略 図

街区面積 = 11,842.15 m²
 画地面積 = 11,842.09
 差 積 = 0.06



街区点番号 1 ~ 24 筆界点番号 31 ~ 129 画地番号 (1) ~ (35)

不二株式会社

<< H.7 高丘・葵 地区 >>

* * 面積計算 (倍横距法)				* * ワーク名: 763BL						
器械点	視準点	夾角	方向角	距離	緯距	経距	X座標	Y座標	倍横距	倍面積
763-24	763-1		218-11-31				-137294.156	-71606.137		
763-1	763-2	135-08-11	173-19-42	2.978	-2.958	0.346	-137297.114	-71605.791	0.346	-1.023468
763-2	763-3	134-29-11	127-48-53	19.114	-11.719	15.100	-137308.833	-71590.691	15.792	-185.066448
763-3	763-4	180-05-06	127-53-59	21.223	-13.037	16.747	-137321.870	-71573.944	47.639	-621.069643
763-4	763-5	179-53-12	127-47-11	16.404	-10.051	12.964	-137331.921	-71560.980	77.350	-777.444850
763-5	763-6	135-19-48	83-06-59	3.004	0.360	2.982	-137331.561	-71557.998	93.296	33.586560
763-6	763-7	134-45-02	37-52-01	130.385	102.931	80.034	-137228.630	-71477.964	176.312	18147.970472
763-7	763-8	269-58-33	127-50-34	8.610	-5.282	6.799	-137233.912	-71471.165	263.145	-1389.931890
763-8	763-9	180-05-54	127-56-28	11.853	-7.288	9.348	-137241.200	-71461.817	279.292	-2035.480096
763-9	763-10	179-51-47	127-48-15	12.402	-7.602	9.799	-137248.802	-71452.018	298.439	-2268.733278
763-10	763-11	180-10-48	127-59-03	16.013	-9.855	12.621	-137258.657	-71439.397	320.859	-3162.065445
763-11	763-12	134-44-14	82-43-17	3.007	0.381	2.983	-137258.276	-71436.414	336.463	128.192403
763-12	763-13	135-11-21	37-54-38	21.055	16.612	12.937	-137241.664	-71423.477	352.383	5853.786396
763-13	763-14	134-11-21	352-05-59	2.997	2.969	-0.412	-137238.695	-71423.889	364.908	1083.411852
763-14	763-15	135-52-49	307-58-48	11.953	7.356	-9.422	-137231.339	-71433.311	355.074	2611.924344
763-15	763-16	179-52-02	307-50-50	24.953	15.310	-19.704	-137216.029	-71453.015	325.948	4990.263880
763-16	763-17	248-23-19	16-14-09	28.234	27.108	7.894	-137188.921	-71445.121	314.138	8515.652904
763-17	763-18	131-25-23	327-39-32	3.004	2.538	-1.607	-137186.383	-71446.728	320.425	813.238650
763-18	763-19	131-54-43	279-34-15	27.793	4.621	-27.406	-137181.762	-71474.134	291.412	1346.614852
763-19	763-20	179-55-55	279-30-10	38.341	6.330	-37.815	-137175.432	-71511.949	226.191	1431.789030
763-20	763-21	180-10-09	279-40-19	10.559	1.774	-10.409	-137173.658	-71522.358	177.967	315.713458
763-21	763-22	134-49-17	234-29-36	3.001	-1.743	-2.443	-137175.401	-71524.801	165.115	-287.795445
763-22	763-23	135-00-46	189-30-22	19.830	-19.558	-3.275	-137194.959	-71528.076	159.397	-3117.486526
763-23	763-24	208-42-57	218-13-19	35.084	-27.563	-21.707	-137222.522	-71549.783	134.415	-3704.880645
763-24	763-1	179-58-12	218-11-31	91.144	-71.634	-56.354	-137294.156	-71606.137	56.354	-4036.862436
									倍面積	23684.304631
									面積	11842.1523155

<< H.7 高丘・葵 地区 >>

* * 面積計算 (倍横距法) *					* * ワーク名: 763BL-1					
器械点	視準点	夾角	方向角	距離	緯距	経距	X座標	Y座標	倍横距	倍面積
763-22	763-46		189-30-22				-137191.061	-71527.423		
763-46	763-70	90-02-07	99-32-29	9.994	-1.657	9.855	-137192.718	-71517.568	9.855	-16.329735
763-70	763-20	98-27-57	18-00-26	18.176	17.286	5.619	-137175.432	-71511.949	25.329	437.837094
763-20	763-21	81-39-53	279-40-19	10.559	1.774	-10.409	-137173.658	-71522.358	20.539	36.436186
763-21	763-22	134-49-17	234-29-36	3.001	-1.743	-2.443	-137175.401	-71524.801	7.687	-13.398441
763-22	763-46	135-00-46	189-30-22	15.878	-15.660	-2.622	-137191.061	-71527.423	2.622	-41.060520
									倍面積	403.484584
									面積	201.742292

<< H.7 高丘・葵 地区 >>

* * 面積計算 (倍横距法) *					* * ワーク名: 763BL-2-1					
器械点	視準点	夾角	方向角	距離	緯距	経距	X座標	Y座標	倍横距	倍面積
763-23	763-47		218-13-19				-137202.672	-71534.151		
763-47	763-73	89-41-14	127-54-33	27.371	-16.818	21.596	-137219.490	-71512.555	21.596	-363.201528
763-73	763-71	90-45-21	38-39-54	14.866	11.608	9.288	-137207.882	-71503.267	52.480	609.187840
763-71	763-68	157-35-33	16-15-27	9.025	8.664	2.527	-137199.218	-71500.740	64.295	557.051880
763-68	763-69	83-14-43	279-30-10	12.334	2.036	-12.165	-137197.182	-71512.905	54.657	111.281652
763-69	763-45	276-47-12	16-17-22	21.761	20.888	6.104	-137176.294	-71506.801	48.596	1015.073248
763-45	763-20	83-12-48	279-30-10	5.220	0.862	-5.148	-137175.432	-71511.949	49.552	42.713824
763-20	763-70	98-30-16	198-00-26	18.176	-17.286	-5.619	-137192.718	-71517.568	38.785	-670.437510
763-70	763-46	261-32-03	279-32-29	9.994	1.657	-9.855	-137191.061	-71527.423	23.311	38.626327
763-46	763-23	89-57-53	189-30-22	3.952	-3.898	-0.653	-137194.959	-71528.076	12.803	-49.906094
763-23	763-47	208-42-57	218-13-19	9.818	-7.713	-6.075	-137202.672	-71534.151	6.075	-46.856475
									倍面積	1243.533164
									面積	621.766582

<< H.7 高丘・葵 地区 >>

* * 面積計算 (倍横距法) *					* * ワーク名: 763BL-2-2					
器械点	視準点	夾角	方向角	距離	緯距	経距	X座標	Y座標	倍横距	倍面積
763-47	763-48		218-13-19				-137213.573	-71542.735		
763-48	763-74	89-41-14	127-54-33	27.264	-16.751	21.511	-137230.324	-71521.224	21.511	-360.330761
763-74	763-73	90-45-21	38-39-54	13.876	10.834	8.669	-137219.490	-71512.555	51.691	560.020294
763-73	763-47	89-14-39	307-54-33	27.371	16.818	-21.596	-137202.672	-71534.151	38.764	651.932952
763-47	763-48	90-18-46	218-13-19	13.875	-10.901	-8.584	-137213.573	-71542.735	8.584	-93.574184
									倍面積	758.048301
									面積	379.0241505

<< H.7 高丘・葵 地区 >>

* * 面積計算 (倍横距法) *					* * ワーク名: 763BL-3					
器械点	視準点	夾角	方向角	距離	緯距	経距	X座標	Y座標	倍横距	倍面積
763-45	763-69		196-17-22				-137197.182	-71512.905		
763-69	763-68	83-12-48	99-30-10	12.334	-2.036	12.165	-137199.218	-71500.740	12.165	-24.767940
763-68	763-67	96-45-17	16-15-27	6.756	6.486	1.891	-137192.732	-71498.849	26.221	170.069406
763-67	763-44	180-01-55	16-17-22	15.005	14.403	4.209	-137178.329	-71494.640	32.321	465.519363
763-44	763-45	83-12-48	279-30-10	12.330	2.035	-12.161	-137176.294	-71506.801	24.369	49.590915
763-45	763-69	96-47-12	196-17-22	21.761	-20.888	-6.104	-137197.182	-71512.905	6.104	-127.500352
									倍面積	532.911392
									面積	266.455696

<< H.7 高丘・葵 地区 >>

* * 面積計算 (倍横距法) *					* * ワーク名: 763BL-4					
器械点	視準点	夾角	方向角	距離	緯距	経距	X座標	Y座標	倍横距	倍面積
763-44	763-67		196-17-22				-137192.732	-71498.849		
763-67	763-66	90-00-38	106-18-00	10.560	-2.964	10.136	-137195.696	-71488.713	10.136	-30.043104
763-66	763-43	89-59-28	16-17-28	16.264	15.611	4.562	-137180.085	-71484.151	24.834	387.683574
763-43	763-44	83-12-42	279-30-10	10.635	1.756	-10.489	-137178.329	-71494.640	18.907	33.200692
763-44	763-67	96-47-12	196-17-22	15.005	-14.403	-4.209	-137192.732	-71498.849	4.209	-60.622227
									倍面積	330.218935
									面積	165.1094675

<< H.7 高丘・葵 地区 >>

* * 面積計算 (倍横距法) * *

ワーク名: 763BL-5-1

器械点	視準点	夾角	方向角	距離	緯距	経距	X座標	Y座標	倍横距	倍面積
763-71	763-72		218-39-54				-137214.802	-71508.804		
763-72	763-35	89-15-32	127-55-26	32.834	-20.181	25.901	-137234.983	-71482.903	25.901	-522.708081
763-35	763-36	89-56-35	37-52-01	5.594	4.417	3.434	-137230.566	-71479.469	55.236	243.977412
763-36	763-65	90-03-25	307-55-26	9.249	5.685	-7.297	-137224.881	-71486.766	51.373	292.055505
763-65	763-19	248-24-14	16-19-40	44.932	43.119	12.632	-137181.762	-71474.134	56.708	2445.192252
763-19	763-43	83-10-30	279-30-10	10.156	1.677	-10.017	-137180.085	-71484.151	59.323	99.484671
763-43	763-66	96-47-18	196-17-28	16.264	-15.611	-4.562	-137195.696	-71488.713	44.744	-698.498584
763-66	763-67	270-00-32	286-18-00	10.560	2.964	-10.136	-137192.732	-71498.849	30.046	89.056344
763-67	763-71	89-57-27	196-15-27	15.781	-15.150	-4.418	-137207.882	-71503.267	15.492	-234.703800
763-71	763-72	202-24-27	218-39-54	8.863	-6.920	-5.537	-137214.802	-71508.804	5.537	-38.316040
									倍面積	1675.539679
									面積	837.7698395

<< H.7 高丘・葵 地区 >>

* * 面積計算 (倍横距法) * *					ワーク名: 763BL-5-2					
器械点	視準点	夾角	方向角	距離	緯距	経距	X座標	Y座標	倍横距	倍面積
763-81	763-82		218-16-30				-137277.358	-71565.901		
763-82	763-81	89-42-17	127-58-47	20.986	-12.915	16.542	-137290.273	-71549.359	16.542	-213.639930
763-91	763-92	89-54-20	37-53-07	9.976	7.874	6.126	-137282.399	-71543.233	39.210	308.739540
763-92	763-34	269-57-27	127-50-34	18.521	-11.363	14.626	-137293.762	-71528.607	59.962	-681.348206
763-34	763-35	90-01-27	37-52-01	74.457	58.779	45.704	-137234.983	-71482.903	120.292	7070.643468
763-35	763-72	90-03-25	307-55-26	32.834	20.181	-25.901	-137214.802	-71508.804	140.095	2827.257195
763-72	763-74	90-44-28	218-39-54	19.879	-15.522	-12.420	-137230.324	-71521.224	101.774	-1579.736028
763-74	763-75	179-59-55	218-39-49	11.392	-8.895	-7.117	-137239.219	-71528.341	82.237	-731.498115
763-75	763-76	180-04-58	218-44-47	17.585	-13.715	-11.006	-137252.934	-71539.347	64.114	-879.323510
763-76	763-77	269-22-39	308-07-26	5.694	3.515	-4.479	-137249.419	-71543.826	48.629	170.930935
763-77	763-79	90-04-50	218-12-16	7.763	-6.100	-4.801	-137255.519	-71548.627	39.349	-240.028900
763-79	763-80	180-05-46	218-18-02	7.819	-6.136	-4.846	-137261.655	-71553.473	29.702	-182.251472
763-80	763-81	180-09-31	218-27-33	9.187	-7.194	-5.714	-137268.849	-71559.187	19.142	-137.707548
763-81	763-82	179-48-57	218-16-30	10.839	-8.509	-6.714	-137277.358	-71565.901	6.714	-57.129426
									倍面積	5674.908003
									面積	2837.4540015

<< H.7 高丘・葵 地区 >>

* * 面積計算 (倍横距法) *					* * ワーク名: 763BL-5-3					
器械点	視準点	夾角	方向角	距離	緯距	経距	X座標	Y座標	倍横距	倍面積
763-92	763-91		217-53-07				-137290.273	-71549.359		
763-91	763-33	89-43-46	127-36-53	18.524	-11.306	14.674	-137301.579	-71534.685	14.674	-165.904244
763-33	763-34	90-15-08	37-52-01	9.902	7.817	6.078	-137293.762	-71528.607	35.426	276.925042
763-34	763-92	89-58-33	307-50-34	18.521	11.363	-14.626	-137282.399	-71543.233	26.878	305.414714
763-92	763-91	90-02-33	217-53-07	9.976	-7.874	-6.126	-137290.273	-71549.359	6.126	-48.236124
									倍面積	368.199388
									面積	184.099694

<< H.7 高丘・葵 地区 >>

* * 面積計算 (倍横距法) *					* * ワーク名: 763BL-5-4					
器械点	視準点	夾角	方向角	距離	緯距	経距	X座標	Y座標	倍横距	倍面積
763-90	763-32		217-53-07				-137320.641	-71575.522		
763-32	763-4	90-00-52	127-53-59	2.000	-1.229	1.578	-137321.870	-71573.944	1.578	-1.939362
763-4	763-91	89-59-08	37-53-07	40.035	31.597	24.585	-137290.273	-71549.359	27.741	876.532377
763-91	763-82	90-05-40	307-58-47	20.986	12.915	-16.542	-137277.358	-71565.901	35.784	462.150360
763-82	763-83	90-12-05	218-10-52	14.603	-11.479	-9.027	-137288.837	-71574.928	10.215	-117.257985
763-83	763-84	180-13-04	218-23-56	4.460	-3.495	-2.770	-137292.332	-71577.698	-1.582	5.529090
763-84	763-89	89-29-11	127-53-07	7.766	-4.769	6.129	-137297.101	-71571.569	1.777	-8.474513
763-89	763-88	270-00-00	217-53-07	0.322	-0.254	-0.198	-137297.355	-71571.767	7.708	-1.957832
763-88	763-90	90-00-00	127-53-07	11.336	-6.961	8.947	-137304.316	-71562.820	16.457	-114.557177
763-90	763-32	270-00-00	217-53-07	20.685	-16.325	-12.702	-137320.641	-71575.522	12.702	-207.360150
									倍面積	892.664808
									面積	446.332404

座標面積計算書 (倍横距法)

423 [街区名 : 763]
 [地番 : 763BL-5-7]

点名	点名	内角	方向角	辺長	dx	*	dy	*	X	Y	DMD	2A
763-116	763-66		16-17-28						-137195.696	-71488.713		
763-66	763-67	90-00-32	286-18-00	10.560	2.964	0	-10.136	0	-137192.732	-71498.849	-10.136	-30.043104
763-67	763-112	89-57-27	196-15-27	11.873	-11.398	0	-3.324	0	-137204.130	-71502.173	-23.596	268.947208
763-112	763-115	89-48-59	106-04-26	8.566	-2.372	0	8.231	0	-137206.502	-71493.942	-18.689	44.330308
763-115	763-116	131-59-52	58-04-18	2.983	1.578	0	2.532	0	-137204.924	-71491.410	-7.926	-12.507228
763-116	763-66	138-13-10	16-17-28	9.614	9.228	0	2.697	0	-137195.696	-71488.713	-2.697	-24.887916
合計	測角数 = 5	540-00-00		43.596	0.000	0	0.000	0			倍面積	245.839268
											面積	122.91
											地積	122.91

座標面積計算書 (倍横距法)

423 [街区名 : 763]
 [地番 : 763BL-5-8]

点名	点名	内角	方向角	辺長	dx	*	dy	*	X	Y	DMD	2A
763-119	763-117		286-24-11						-137207.614	-71490.106		
763-117	763-123	89-50-00	196-14-11	11.978	-11.500	0	-3.349	0	-137219.114	-71493.455	-3.349	38.513500
763-123	763-122	145-57-36	162-11-47	3.300	-3.142	0	1.009	0	-137222.256	-71492.446	-5.689	17.874838
763-122	763-121	145-37-14	127-49-01	5.553	-3.405	0	4.387	0	-137225.661	-71488.059	-0.293	0.997665
763-121	763-120	111-31-30	59-20-31	1.510	0.770	0	1.299	0	-137224.891	-71486.760	5.393	4.152610
763-120	763-119	136-58-32	16-19-03	15.629	14.999	0	4.391	0	-137209.892	-71482.369	11.083	166.233917
763-119	763-117	90-05-08	286-24-11	8.065	2.277	1	-7.737	0	-137207.614	-71490.106	7.737	17.624886
合計	測角数 = 6	720-00-00		46.035	-0.001	1	0.000	0			倍面積	245.397416
											面積	122.69
											地積	122.69

座標面積計算書 (倍横距法)

423 [街区名 : 763]
 [地番 : 763BL-5-9]

点名	点名	内角	方向角	辺長	d x	*	d y	*	X	Y	DMD	2 A
763-112	763-71		196-15-27						-137207.882	-71503.267		
763-71	763-113	202-24-27	218-39-54	8.699	-6.792	0	-5.435	0	-137214.674	-71508.702	-5.435	36.914520
763-113	763-127	89-12-24	127-52-18	6.990	-4.291	0	5.518	0	-137218.965	-71503.184	-5.352	22.965432
763-127	763-126	89-40-52	37-33-10	4.010	3.179	0	2.444	0	-137215.786	-71500.740	2.610	8.297190
763-126	763-125	270-23-43	127-56-53	2.200	-1.353	0	1.735	0	-137217.139	-71499.005	6.789	-9.185517
763-125	763-124	124-23-07	72-20-00	2.261	0.686	0	2.154	0	-137216.453	-71496.851	10.678	7.325108
763-124	763-115	123-57-38	16-17-38	10.367	9.951	0	2.909	0	-137206.502	-71493.942	15.741	156.638691
763-115	763-112	89-46-48	286-04-26	8.566	2.372	0	-8.231	0	-137204.130	-71502.173	10.419	24.713868
763-112	763-71	90-11-01	196-15-27	3.908	-3.752	0	-1.094	0	-137207.882	-71503.267	1.094	-4.104688
合計	測角数 = 8	1080-00-00		47.001	0.000	0	0.000	0			倍面積	243.564604
											面積	121.78
											地積	121.78

座標面積計算書 (倍横距法)

423 [街区名 : 763]
 [地番 : 763BL-5-10]

点名	点名	内角	方向角	辺長	dx	*	dy	*	X	Y	DMD	2A
763-126	763-127		217-33-10						-137218.965	-71503.184		
763-127	763-128	90-19-08	127-52-18	5.779	-3.548	0	4.562	0	-137222.513	-71498.622	4.562	-16.185976
763-128	763-124	68-25-20	16-17-38	6.313	6.059	1	1.771	0	-137216.453	-71496.851	10.895	66.023700
763-124	763-125	56-02-22	252-20-00	2.261	-0.686	0	-2.154	0	-137217.139	-71499.005	10.512	-7.211232
763-125	763-126	235-36-53	307-56-53	2.200	1.353	0	-1.735	0	-137215.786	-71500.740	6.623	8.960919
763-126	763-127	89-36-17	217-33-10	4.010	-3.179	0	-2.444	0	-137218.965	-71503.184	2.444	-7.769476
合計	測角数 = 5	540-00-00		20.563	-0.001	1	0.000	0			倍面積	43.817935
											面積	21.90
											地積	21.90

<< H.7 高丘・葵 地区 >>

* * 面積計算 (倍横距法) *				* * ワーク名: 763BL-6						
器械点	視準点	夾角	方向角	距離	緯距	経距	X座標	Y座標	倍横距	倍面積
763-19	763-65		196-19-40				-137224.881	-71486.766		
763-65	763-36	111-35-46	127-55-26	9.249	-5.685	7.297	-137230.566	-71479.469	7.297	-41.483445
763-36	763-7	89-56-35	37-52-01	2.453	1.936	1.505	-137228.630	-71477.964	16.099	31.167664
763-7	763-8	269-58-33	127-50-34	8.610	-5.282	6.799	-137233.912	-71471.165	24.403	-128.896646
763-8	763-63	68-22-56	16-13-30	22.265	21.378	6.221	-137212.534	-71464.944	37.423	800.028894
763-63	763-42	180-05-41	16-19-11	29.017	27.848	8.154	-137184.686	-71456.790	51.798	1442.470704
763-42	763-19	83-15-04	279-34-15	17.588	2.924	-17.344	-137181.762	-71474.134	42.608	124.585792
763-19	763-65	96-45-25	196-19-40	44.932	-43.119	-12.632	-137224.881	-71486.766	12.632	-544.679208
									倍面積	1683.193755
									面積	841.5968775

<< H.7 高丘・葵 地区 >>

* * 面積計算 (倍横距法) * *					ワーク名: 763BL-8					
器械点	視準点	夾角	方向角	距離	緯距	経距	X座標	Y座標	倍横距	倍面積
763-42	763-61		196-19-11				-137195.716	-71460.020		
763-61	763-41	89-49-24	106-08-35	12.405	-3.449	11.916	-137199.165	-71448.104	11.916	-41.098284
763-41	763-17	90-05-34	16-14-09	10.669	10.244	2.983	-137188.921	-71445.121	26.815	274.692860
763-17	763-18	131-25-23	327-39-32	3.004	2.538	-1.607	-137186.383	-71446.728	28.191	71.548758
763-18	763-42	131-54-43	279-34-15	10.204	1.697	-10.062	-137184.686	-71456.790	16.522	28.037834
763-42	763-61	96-44-56	196-19-11	11.493	-11.030	-3.230	-137195.716	-71460.020	3.230	-35.626900
									倍面積	297.554268
									面積	148.777134

<< H.7 高丘・葵 地区 >>

* * 面積計算 (倍横距法) * *					ワーク名: 763BL-9					
器械点	視準点	夾角	方向角	距離	緯距	経距	X座標	Y座標	倍横距	倍面積
763-61	763-62		196-19-11				-137204.386	-71462.558		
763-62	763-40	89-49-33	106-08-44	12.418	-3.453	11.928	-137207.839	-71450.630	11.928	-41.187384
763-40	763-41	90-05-25	16-14-09	9.035	8.674	2.526	-137199.165	-71448.104	26.382	228.837468
763-41	763-61	89-54-26	286-08-35	12.405	3.449	-11.916	-137195.716	-71460.020	16.992	58.605408
763-61	763-62	90-10-36	196-19-11	9.034	-8.670	-2.538	-137204.386	-71462.558	2.538	-22.004460
									倍面積	224.251032
									面積	112.125516

<< H.7 高丘・葵 地区 >>

* * 面積計算 (倍横距法) * *					ワーク名: 763BL-10					
器械点	視準点	夾角	方向角	距離	緯距	経距	X座標	Y座標	倍横距	倍面積
763-62	763-63		196-19-11				-137212.534	-71464.944		
763-63	763-16	90-00-36	106-19-47	12.430	-3.495	11.929	-137216.029	-71453.015	11.929	-41.691855
763-16	763-40	89-54-22	16-14-09	8.530	8.190	2.385	-137207.839	-71450.630	26.243	214.930170
763-40	763-62	89-54-35	286-08-44	12.418	3.453	-11.928	-137204.386	-71462.558	16.700	57.665100
763-62	763-63	90-10-27	196-19-11	8.490	-8.148	-2.386	-137212.534	-71464.944	2.386	-19.441128
									倍面積	211.462287
									面積	105.7311435

<< H.7 高丘・葵 地区 >>

* * 面積計算 (倍横距法) * *					ワーク名: 763BL-11					
器械点	視準点	夾角	方向角	距離	緯距	経距	X座標	Y座標	倍横距	倍面積
763-63	763-64		196-13-30				-137222.927	-71467.968		
763-64	763-60	111-41-34	127-55-04	10.650	-6.545	8.401	-137229.472	-71459.567	8.401	-54.984545
763-60	763-39	89-56-35	37-51-39	14.635	11.555	8.982	-137217.917	-71450.585	25.784	297.934120
763-39	763-16	89-59-11	307-50-50	3.078	1.888	-2.430	-137216.029	-71453.015	32.336	61.050368
763-16	763-63	158-28-57	286-19-47	12.430	3.495	-11.929	-137212.534	-71464.944	17.977	62.829615
763-63	763-64	89-53-43	196-13-30	10.825	-10.393	-3.024	-137222.927	-71467.968	3.024	-31.428432
									倍面積	335.401126
									面積	167.700563

<< H.7 高丘・葵 地区 >>

* * 面積計算 (倍横距法) *					* * ワーク名: 763BL-12					
器械点	視準点	夾角	方向角	距離	緯距	経距	X座標	Y座標	倍横距	倍面積
763-39	763-60		217-51-39				-137229.472	-71459.567		
763-60	763-59	89-51-17	127-42-56	5.488	-3.357	4.341	-137232.829	-71455.226	4.341	-14.572737
763-59	763-58	180-10-10	127-53-06	5.083	-3.121	4.012	-137235.950	-71451.214	12.694	-39.617974
763-58	763-38	89-57-50	37-50-56	14.626	11.549	8.974	-137224.401	-71442.240	25.680	296.578320
763-38	763-39	89-59-54	307-50-50	10.567	6.484	-8.345	-137217.917	-71450.585	26.309	170.587556
763-39	763-60	90-00-49	217-51-39	14.635	-11.555	-8.982	-137229.472	-71459.567	8.982	-103.787010
									倍面積	309.188155
									面積	154.5940775

<< H.7 高丘・葵 地区 >>

* * 面積計算 (倍横距法) *					* * ワーク名: 763BL-13					
器械点	視準点	夾角	方向角	距離	緯距	経距	X座標	Y座標	倍横距	倍面積
763-38	763-58		217-50-56				-137235.950	-71451.214		
763-58	763-57	90-02-10	127-53-06	7.323	-4.497	5.779	-137240.447	-71445.435	5.779	-25.988163
763-57	763-56	180-01-29	127-54-35	3.987	-2.450	3.146	-137242.897	-71442.289	14.704	-36.024800
763-56	763-15	89-55-50	37-50-25	14.635	11.558	8.978	-137231.339	-71433.311	26.828	310.078024
763-15	763-38	90-00-25	307-50-50	11.308	6.938	-8.929	-137224.401	-71442.240	26.877	186.472626
763-38	763-58	90-00-06	217-50-56	14.626	-11.549	-8.974	-137235.950	-71451.214	8.974	-103.640726
									倍面積	330.896961
									面積	165.4484805

<< H.7 高丘・葵 地区 >>

* * 面積計算 (倍横距法) *					* * ワーク名: 763BL-14					
器械点	視準点	夾角	方向角	距離	緯距	経距	X座標	Y座標	倍横距	倍面積
763-15	763-56		217-50-25				-137242.897	-71442.289		
763-56	763-37	90-04-10	127-54-35	14.085	-8.654	11.112	-137251.551	-71431.177	11.112	-96.163248
763-37	763-13	90-00-03	37-54-38	12.531	9.887	7.700	-137241.664	-71423.477	29.924	295.858588
763-13	763-14	134-11-21	352-05-59	2.997	2.969	-0.412	-137238.695	-71423.889	37.212	110.482428
763-14	763-15	135-52-49	307-58-48	11.953	7.356	-9.422	-137231.339	-71433.311	27.378	201.392568
763-15	763-56	89-51-37	217-50-25	14.635	-11.558	-8.978	-137242.897	-71442.289	8.978	-103.767724
									倍面積	407.802612
									面積	203.901306

<< H.7 高丘・葵 地区 >>

* * 面積計算 (倍横距法) *					* * ワーク名: 763BL-15					
器械点	視準点	夾角	方向角	距離	緯距	経距	X座標	Y座標	倍横距	倍面積
763-57	763-10		218-14-06				-137248.802	-71452.018		
763-10	763-11	89-44-57	127-59-03	16.013	-9.855	12.621	-137258.657	-71439.397	12.621	-124.379955
763-11	763-12	134-44-14	82-43-17	3.007	0.381	2.983	-137258.276	-71436.414	28.225	10.753725
763-12	763-37	135-11-21	37-54-38	8.524	6.725	5.237	-137251.551	-71431.177	36.445	245.092625
763-37	763-57	89-59-57	307-54-35	18.072	11.104	-14.258	-137240.447	-71445.435	27.424	304.516096
763-57	763-10	90-19-31	218-14-06	10.637	-8.355	-6.583	-137248.802	-71452.018	6.583	-55.000965
									倍面積	380.981526
									面積	190.490763

<< H.7 高丘・葵 地区 >>

* * 面積計算 (倍横距法) * *					ワーク名: 763BL-16					
器械点	視準点	夾角	方向角	距離	緯距	経距	X座標	Y座標	倍横距	倍面積
763-59	763-9		218-12-56				-137241.200	-71461.817		
763-9	763-10	89-35-19	127-48-15	12.402	-7.602	9.799	-137248.802	-71452.018	9.799	-74.491998
763-10	763-57	90-25-51	38-14-06	10.637	8.355	6.583	-137240.447	-71445.435	26.181	218.742255
763-57	763-59	89-39-00	307-53-06	12.406	7.618	-9.791	-137232.829	-71455.226	22.973	175.008314
763-59	763-9	90-19-50	218-12-56	10.654	-8.371	-6.591	-137241.200	-71461.817	6.591	-55.173261
									倍面積	264.085310
									面積	132.042655

<< H.7 高丘・葵 地区 >>

* * 面積計算 (倍横距法) * *					ワーク名: 763BL-17					
器械点	視準点	夾角	方向角	距離	緯距	経距	X座標	Y座標	倍横距	倍面積
763-64	763-8		196-13-30				-137233.912	-71471.165		
763-8	763-9	111-42-58	127-56-28	11.853	-7.288	9.348	-137241.200	-71461.817	9.348	-68.128224
763-9	763-59	90-16-28	38-12-56	10.654	8.371	6.591	-137232.829	-71455.226	25.287	211.677477
763-59	763-60	89-30-00	307-42-56	5.488	3.357	-4.341	-137229.472	-71459.567	27.537	92.441709
763-60	763-64	180-12-08	307-55-04	10.650	6.545	-8.401	-137222.927	-71467.968	14.795	96.833275
763-64	763-8	68-18-26	196-13-30	11.440	-10.985	-3.197	-137233.912	-71471.165	3.197	-35.119045
									倍面積	297.705192
									面積	148.852596

<< H.7 高丘・葵 地区 >>

* * 面積計算 (倍横距法) * *					ワーク名: 763BL-19					
器械点	視準点	夾角	方向角	距離	緯距	経距	X座標	Y座標	倍横距	倍面積
763-91	763-4		217-53-07				-137321.870	-71573.944		
763-4	763-5	89-54-04	127-47-11	16.404	-10.051	12.964	-137331.921	-71560.980	12.964	-130.301164
763-5	763-6	135-19-48	83-06-59	3.004	0.360	2.982	-137331.561	-71557.998	28.910	10.407600
763-6	763-33	134-45-02	37-52-01	37.979	29.982	23.313	-137301.579	-71534.685	55.205	1655.156310
763-33	763-91	89-44-52	307-36-53	18.524	11.306	-14.674	-137290.273	-71549.359	63.844	721.820264
763-91	763-4	90-16-14	217-53-07	40.035	-31.597	-24.585	-137321.870	-71573.944	24.585	-776.812245
									倍面積	1480.270765
									面積	740.1353825

<< H.7 高丘・葵 地区 >>

* * 面積計算 (倍横距法) * *					ワーク名: 763BL-20					
器械点	視準点	夾角	方向角	距離	緯距	経距	X座標	Y座標	倍横距	倍面積
763-86	763-31		217-53-07				-137310.643	-71588.366		
763-31	763-32	90-00-52	127-53-59	16.277	-9.998	12.844	-137320.641	-71575.522	12.844	-128.414312
763-32	763-90	89-59-08	37-53-07	20.685	16.325	12.702	-137304.316	-71562.820	38.390	626.716750
763-90	763-88	90-00-00	307-53-07	11.336	6.961	-8.947	-137297.355	-71571.767	42.145	293.371345
763-88	763-87	90-00-00	217-53-07	10.178	-8.033	-6.250	-137305.388	-71578.017	26.948	-216.473284
763-87	763-86	270-00-09	307-53-16	4.942	3.035	-3.900	-137302.353	-71581.917	16.798	50.981930
763-86	763-31	89-59-51	217-53-07	10.503	-8.290	-6.449	-137310.643	-71588.366	6.449	-53.462210
									倍面積	572.720219
									面積	286.3601095

<< H.7 高丘・葵 地区 >>

* * 面積計算 (倍横距法) * *					ワーク名: 763BL-21					
器械点	視準点	夾角	方向角	距離	緯距	経距	X座標	Y座標	倍横距	倍面積
763-85	763-3		218-11-48				-137308.833	-71590.691		
763-3	763-31	89-42-11	127-53-59	2.946	-1.810	2.325	-137310.643	-71588.366	2.325	-4.208250
763-31	763-86	89-59-08	37-53-07	10.503	8.290	6.449	-137302.353	-71581.917	11.099	92.010710
763-86	763-87	270-00-09	127-53-16	4.942	-3.035	3.900	-137305.388	-71578.017	21.448	-65.094680
763-87	763-89	89-59-51	37-53-07	10.500	8.287	6.448	-137297.101	-71571.569	31.796	263.493452
763-89	763-84	90-00-00	307-53-07	7.766	4.769	-6.129	-137292.332	-71577.698	32.115	153.156435
763-84	763-85	90-22-02	218-15-09	7.691	-6.040	-4.762	-137298.372	-71582.460	21.224	-128.192960
763-85	763-3	179-56-39	218-11-48	13.311	-10.461	-8.231	-137308.833	-71590.691	8.231	-86.104491
									倍面積	225.060216
									面積	112.530108

<< H.7 高丘・葵 地区 >>

* * 面積計算 (倍横距法) *					* * ワーク名: 763BL-22					
器械点	視準点	夾角	方向角	距離	緯距	経距	X座標	Y座標	倍横距	倍面積
763-55	763-1		218-11-31				-137294.156	-71606.137		
763-1	763-2	135-08-11	173-19-42	2.978	-2.958	0.346	-137297.114	-71605.791	0.346	-1.023468
763-2	763-3	134-29-11	127-48-53	19.114	-11.719	15.100	-137308.833	-71590.691	15.792	-185.066448
763-3	763-85	90-22-55	38-11-48	13.311	10.461	8.231	-137298.372	-71582.460	39.123	409.265703
763-85	763-55	89-33-09	307-44-57	21.216	12.989	-16.776	-137285.383	-71599.236	30.578	397.177642
763-55	763-1	90-26-34	218-11-31	11.162	-8.773	-6.901	-137294.156	-71606.137	6.901	-60.542473
									倍面積	559.810956
									面積	279.905478

<< H.7 高丘・葵 地区 >>

* * 面積計算 (倍横距法) *					* * ワーク名: 763BL-24					
器械点	視準点	夾角	方向角	距離	緯距	経距	X座標	Y座標	倍横距	倍面積
763-54	763-55		218-11-31				-137285.383	-71599.236		
763-55	763-85	89-33-26	127-44-57	21.216	-12.989	16.776	-137298.372	-71582.460	16.776	-217.903464
763-85	763-84	90-30-12	38-15-09	7.691	6.040	4.762	-137292.332	-71577.698	38.314	231.416560
763-84	763-83	180-08-47	38-23-56	4.460	3.495	2.770	-137288.837	-71574.928	45.846	160.231770
763-83	763-54	89-26-47	307-50-43	21.240	13.032	-16.773	-137275.805	-71591.701	31.843	414.977976
763-54	763-55	90-20-48	218-11-31	12.186	-9.578	-7.535	-137285.383	-71599.236	7.535	-72.170230
									倍面積	516.552612
									面積	258.276306

座標面積計算書 (倍横距法)

423 [街区名 : 763]
 [地番 : 763 (24)]

点名	点名	内角	方向角	辺長	dx	*	dy	*	X	Y	DMD	2A
763-130	763-55		218-11-31						-137285.383	-71599.236		
763-55	763-85	89-33-26	127-44-57	21.216	-12.989	0	16.775	1	-137298.372	-71582.460	16.776	-217.903464
763-85	763-84	90-30-12	38-15-09	7.691	6.040	0	4.762	0	-137292.332	-71577.698	38.314	231.416560
763-84	763-131	180-08-47	38-23-56	4.264	3.342	0	2.649	0	-137288.990	-71575.049	45.725	152.812950
763-131	763-130	89-26-47	307-50-43	21.239	13.031	0	-16.772	-1	-137275.959	-71591.822	31.601	411.792631
763-130	763-55	90-20-48	218-11-31	11.991	-9.424	0	-7.414	0	-137285.383	-71599.236	7.414	-69.869536
合計	測角数 = 5	540-00-00		66.401	0.000	0	0.000	0			倍面積	508.249141
											面積	254.1245705
											地積	254.12

423 [街区名 : 763]
 [地番 : 763 (25)]

点名	点名	内角	方向角	辺長	dx	*	dy	*	X	Y	DMD	2A
763-131	763-83		38-23-56						-137288.837	-71574.928		
763-83	763-54	89-26-47	307-50-43	21.240	13.031	1	-16.773	0	-137275.805	-71591.701	-16.773	-218.585736
763-54	763-130	90-20-48	218-11-31	0.196	-0.154	0	-0.121	0	-137275.959	-71591.822	-33.667	5.184718
763-130	763-131	89-39-12	127-50-43	21.239	-13.031	0	16.772	1	-137288.990	-71575.049	-17.015	221.722465
763-131	763-83	90-33-13	38-23-56	0.196	0.154	-1	0.122	-1	-137288.837	-71574.928	-0.121	-0.018513
合計	測角数 = 4	360-00-00		42.871	0.000	0	0.000	0			倍面積	8.302934
											面積	4.1514670
											地積	4.15

<< H.7 高丘・葵 地区 >>

* * 面積計算 (倍横距法) * *					ワーク名: 763BL-26					
器械点	視準点	夾角	方向角	距離	緯距	経距	X座標	Y座標	倍横距	倍面積
763-53	763-54		218-11-31				-137275.805	-71591.701		
763-54	763-83	89-39-12	127-50-43	21.240	-13.032	16.773	-137288.837	-71574.928	16.773	-218.585736
763-83	763-82	90-20-09	38-10-52	14.603	11.479	9.027	-137277.358	-71565.901	42.573	488.695467
763-82	763-81	180-05-38	38-16-30	10.839	8.509	6.714	-137268.849	-71559.187	58.314	496.193826
763-81	763-53	89-39-00	307-55-30	21.253	13.063	-16.765	-137255.786	-71575.952	48.263	630.459569
763-53	763-54	90-16-01	218-11-31	25.472	-20.019	-15.749	-137275.805	-71591.701	15.749	-315.279231
									倍面積	1081.483895
									面積	540.7419475

<< H.7 高丘・葵 地区 >>

* * 面積計算 (倍横距法) * *					ワーク名: 763BL-27					
器械点	視準点	夾角	方向角	距離	緯距	経距	X座標	Y座標	倍横距	倍面積
763-52	763-53		218-11-31				-137255.786	-71575.952		
763-53	763-81	89-43-59	127-55-30	21.253	-13.063	16.765	-137268.849	-71559.187	16.765	-219.001195
763-81	763-80	90-32-03	38-27-33	9.187	7.194	5.714	-137261.655	-71553.473	39.244	282.321336
763-80	763-52	89-26-42	307-54-15	21.296	13.083	-16.803	-137248.572	-71570.276	28.155	368.351865
763-52	763-53	90-17-16	218-11-31	9.179	-7.214	-5.676	-137255.786	-71575.952	5.676	-40.946664
									倍面積	390.725342
									面積	195.362671

座標面積計算書 (倍横距法)

423 [街区名 : 763]
 [地番 : 763 (27)]

点名	点名	内角	方向角	辺長	dx	*	dy	*	X	Y	DMD	2A
763-132	763-53		218-11-31						-137255.786	-71575.952		
763-53	763-81	89-43-59	127-55-30	21.253	-13.063	0	16.765	0	-137268.849	-71559.187	16.765	-219.001195
763-81	763-133	90-32-03	38-27-33	1.402	1.098	0	0.872	0	-137267.751	-71558.315	34.402	37.773396
763-133	763-132	89-27-57	307-55-30	21.260	13.067	0	-16.770	0	-137254.684	-71575.085	18.504	241.791768
763-132	763-53	90-16-01	218-11-31	1.402	-1.102	0	-0.867	0	-137255.786	-71575.952	0.867	-0.955434
合計	測角数 = 4	360-00-00		45.317	0.000	0	0.000	0			倍面積	59.608535
											面積	29.8042675
											地積	29.80

423 [街区名 : 763]
 [地番 : 763 (28)]

点名	点名	内角	方向角	辺長	dx	*	dy	*	X	Y	DMD	2A
763-134	763-132		218-11-31						-137254.684	-71575.085		
763-132	763-133	89-43-59	127-55-30	21.260	-13.067	0	16.770	0	-137267.751	-71558.315	16.770	-219.133590
763-133	763-135	90-32-03	38-27-33	7.017	5.495	-1	4.364	0	-137262.257	-71553.951	37.904	208.244576
763-135	763-134	89-26-42	307-54-15	21.292	13.081	0	-16.800	0	-137249.176	-71570.751	25.468	333.146908
763-134	763-132	90-17-16	218-11-31	7.009	-5.509	1	-4.334	0	-137254.684	-71575.085	4.334	-23.871672
合計	測角数 = 4	360-00-00		56.578	0.000	0	0.000	0			倍面積	298.386222
											面積	149.1931110
											地積	149.19

座標面積計算書 (倍横距法)

423 [街区名 : 763]
 [地番 : 763 (29)]

点名	点名	内角	方向角	辺長	dx	*	dy	*	X	Y	DMD	2A
763-135	763-80		38-27-33						-137261.655	-71553.473		
763-80	763-52	89-26-42	307-54-15	21.296	13.083	0	-16.803	0	-137248.572	-71570.276	-16.803	-219.833649
763-52	763-134	90-17-16	218-11-31	0.768	-0.604	0	-0.475	0	-137249.176	-71570.751	-34.081	20.584924
763-134	763-135	89-42-44	127-54-15	21.292	-13.081	0	16.800	0	-137262.257	-71553.951	-17.756	232.266236
763-135	763-80	90-33-18	38-27-33	0.768	0.601	1	0.478	0	-137261.655	-71553.473	-0.478	-0.287756
合計	測角数 = 4	360-00-00		44.124	-0.001	1	0.000	0			倍面積	32.729755
											面積	16.3648775
											地積	16.36

423 [街区名 : 763]
 [地番 : 763 (30)]

点名	点名	内角	方向角	辺長	dx	*	dy	*	X	Y	DMD	2A
763-136	763-52		218-11-31						-137248.572	-71570.276		
763-52	763-80	89-42-44	127-54-15	21.296	-13.083	0	16.803	0	-137261.655	-71553.473	16.803	-219.833649
763-80	763-137	90-23-47	38-18-02	7.037	5.522	0	4.361	0	-137256.133	-71549.112	37.967	209.653774
763-137	763-136	89-34-49	307-52-51	21.309	13.084	1	-16.819	0	-137243.048	-71565.931	25.509	333.785265
763-136	763-52	90-18-40	218-11-31	7.028	-5.524	0	-4.345	0	-137248.572	-71570.276	4.345	-24.001780
合計	測角数 = 4	360-00-00		56.670	-0.001	1	0.000	0			倍面積	299.603610
											面積	149.8018050
											地積	149.80

座標面積計算書 (倍横距法)

423 [街区名 : 763]
 [地番 : 763 (31)]

点名	点名	内角	方向角	辺長	dx	*	dy	*	X	Y	DMD	2A
763-137	763-79		38-18-02						-137255.519	-71548.627		
763-79	763-51	89-34-49	307-52-51	21.311	13.085	0	-16.821	1	-137242.434	-71565.447	-16.820	-220.089700
763-51	763-136	90-18-40	218-11-31	0.782	-0.615	1	-0.484	0	-137243.048	-71565.931	-34.124	20.952136
763-136	763-137	89-41-20	127-52-51	21.309	-13.084	-1	16.819	0	-137256.133	-71549.112	-17.789	232.769065
763-137	763-79	90-25-11	38-18-02	0.782	0.614	0	0.485	0	-137255.519	-71548.627	-0.485	-0.297790
合計	測角数 = 4	360-00-00		44.184	0.000	0	-0.001	1			倍面積	33.333711
											面積	16.6668555
											地積	16.66

<< H.7 高丘・葵 地区 >>

* * 面積計算 (倍横距法) *					* * ワーク名: 763BL-30					
器械点	視準点	夾角	方向角	距離	緯距	経距	X座標	Y座標	倍横距	倍面積
763-51	763-52		218-11-31				-137248.572	-71570.276		
763-52	763-80	89-42-44	127-54-15	21.296	-13.083	16.803	-137261.655	-71553.473	16.803	-219.833649
763-80	763-79	90-23-47	38-18-02	7.819	6.136	4.846	-137255.519	-71548.627	38.452	235.941472
763-79	763-51	89-34-49	307-52-51	21.311	13.085	-16.820	-137242.434	-71565.447	26.478	346.464630
763-51	763-52	90-18-40	218-11-31	7.810	-6.138	-4.829	-137248.572	-71570.276	4.829	-29.640402
									倍面積	332.932051
									面積	166.4660255

<< H.7 高丘・葵 地区 >>

* * 面積計算 (倍横距法) *					* * ワーク名: 763BL-32					
器械点	視準点	夾角	方向角	距離	緯距	経距	X座標	Y座標	倍横距	倍面積
763-50	763-51		218-11-31				-137242.434	-71565.447		
763-51	763-79	89-41-20	127-52-51	21.311	-13.085	16.820	-137255.519	-71548.627	16.820	-220.089700
763-79	763-78	90-19-25	38-12-16	7.025	5.520	4.345	-137249.999	-71544.282	37.985	209.677200
763-78	763-50	89-41-58	307-54-14	21.312	13.093	-16.817	-137236.906	-71561.099	25.513	334.041709
763-50	763-51	90-17-17	218-11-31	7.033	-5.528	-4.348	-137242.434	-71565.447	4.348	-24.035744
									倍面積	299.593465
									面積	149.7967325

<< H.7 高丘・葵 地区 >>

* * 面積計算 (倍横距法) *					* * ワーク名: 763BL-33					
器械点	視準点	夾角	方向角	距離	緯距	経距	X座標	Y座標	倍横距	倍面積
763-49	763-50		218-11-31				-137236.906	-71561.099		
763-50	763-78	89-42-43	127-54-14	21.312	-13.093	16.817	-137249.999	-71544.282	16.817	-220.184981
763-78	763-77	90-18-02	38-12-16	0.738	0.580	0.456	-137249.419	-71543.826	34.090	19.772200
763-77	763-49	89-41-58	307-54-14	21.312	13.093	-16.816	-137236.326	-71560.642	17.730	232.138890
763-49	763-50	90-17-17	218-11-31	0.738	-0.580	-0.457	-137236.906	-71561.099	0.457	-0.265060
									倍面積	31.461049
									面積	15.7305245

<< H.7 高丘・葵 地区 >>

* * 面積計算 (倍横距法) *					* * ワーク名: 763BL-34					
器械点	視準点	夾角	方向角	距離	緯距	経距	X座標	Y座標	倍横距	倍面積
763-24	763-49		218-11-31				-137236.326	-71560.642		
763-49	763-77	89-42-43	127-54-14	21.312	-13.093	16.816	-137249.419	-71543.826	16.816	-220.171888
763-77	763-76	180-13-12	128-07-26	5.694	-3.515	4.479	-137252.934	-71539.347	38.111	-133.960165
763-76	763-75	90-37-21	38-44-47	17.585	13.715	11.006	-137239.219	-71528.341	53.596	735.069140
763-75	763-24	89-09-42	307-54-29	27.176	16.697	-21.442	-137222.522	-71549.783	43.160	720.642520
763-24	763-49	90-17-02	218-11-31	17.563	-13.804	-10.859	-137236.326	-71560.642	10.859	-149.897636
									倍面積	951.681971
									面積	475.8409855

<< H.7 高丘・葵 地区 >>

* * 面積計算 (倍横距法) *					* * ワーク名: 763BL-35					
器械点	視準点	夾角	方向角	距離	緯距	経距	X座標	Y座標	倍横距	倍面積
763-48	763-24		218-13-19				-137222.522	-71549.783		
763-24	763-75	89-41-10	127-54-29	27.176	-16.697	21.442	-137239.219	-71528.341	21.442	-358.017074
763-75	763-74	90-45-20	38-39-49	11.392	8.895	7.117	-137230.324	-71521.224	50.001	444.758895
763-74	763-48	89-14-44	307-54-33	27.264	16.751	-21.511	-137213.573	-71542.735	35.607	596.452857
763-48	763-24	90-18-46	218-13-19	11.392	-8.949	-7.048	-137222.522	-71549.783	7.048	-63.072552
									倍面積	620.122126
									面積	310.061063