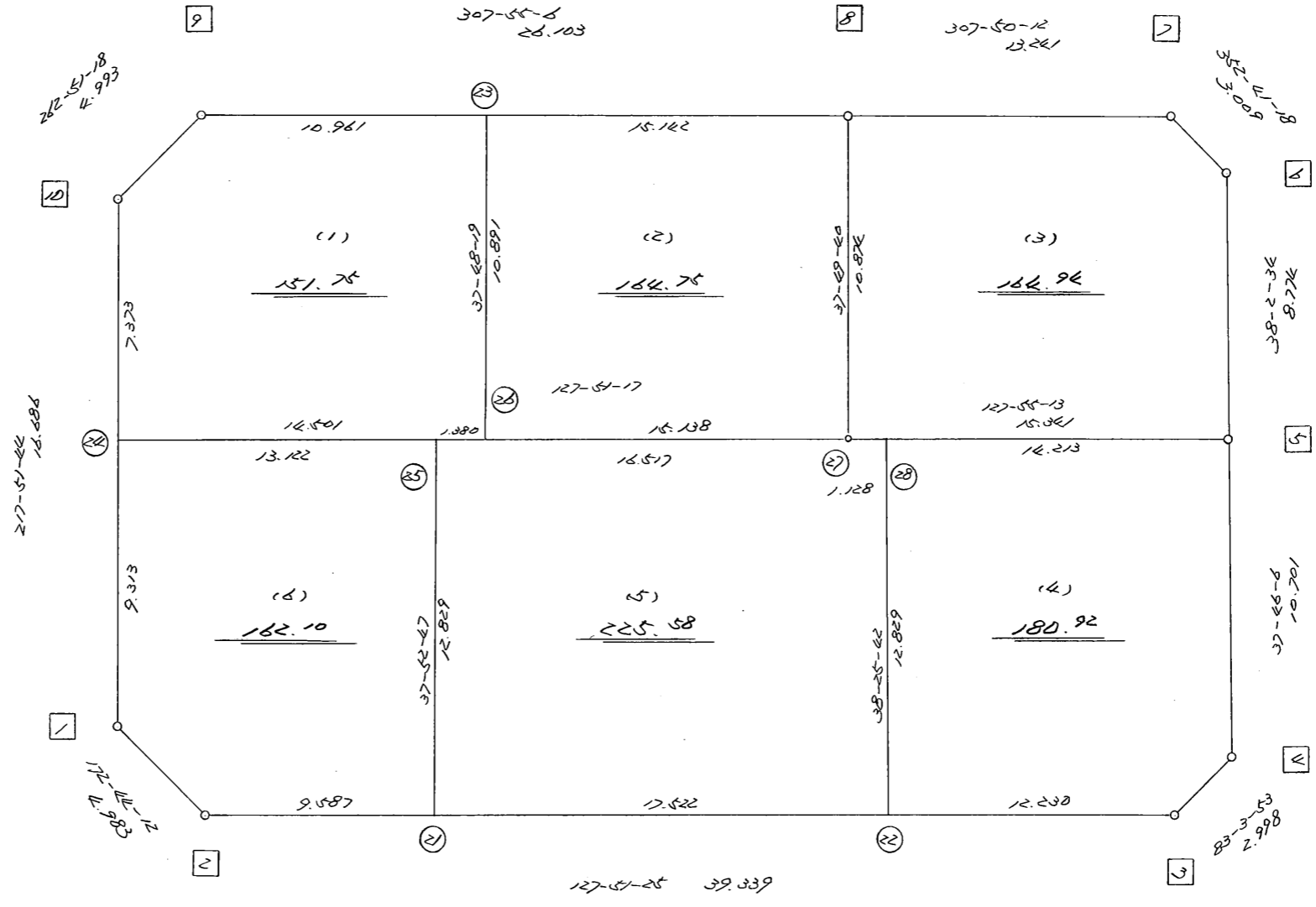
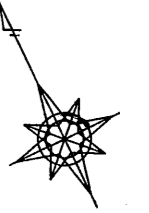


略 図

街区面積 = 1,050.99 m<sup>2</sup>  
 画地面積 = 1,050.06  
 差 積 = 0.93



高丘東5-124

不二総合コンサルタント株式会社

街区点番号 1 ~ 10      筆界点番号 (21) ~ (28)      画地番号 (1) ~ (5)

<< H.7 高丘・葵 地区 >>

* * 面積計算 (倍横距法) *					* * ワーク名: 762BL					
器械点	視準点	夾角	方向角	距離	緯距	経距	X座標	Y座標	倍横距	倍面積
762-10	762-1		217-51-44				-137253.032	-71489.320		
762-1	762-2	134-52-28	172-44-12	4.983	-4.943	0.630	-137257.975	-71488.690	0.630	-3.114090
762-2	762-3	135-07-13	127-51-25	39.339	-24.142	31.060	-137282.117	-71457.630	32.320	-780.269440
762-3	762-4	135-12-28	83-03-53	2.998	0.362	2.976	-137281.755	-71454.654	66.356	24.020872
762-4	762-5	134-42-13	37-46-06	10.701	8.459	6.554	-137273.296	-71448.100	75.886	641.919674
762-5	762-6	180-16-28	38-02-34	8.774	6.910	5.407	-137266.386	-71442.693	87.847	607.022770
762-6	762-7	134-38-44	352-41-18	3.009	2.985	-0.383	-137263.401	-71443.076	92.871	277.219935
762-7	762-8	135-08-54	307-50-12	13.241	8.122	-10.457	-137255.279	-71453.533	82.031	666.255782
762-8	762-9	180-04-54	307-55-06	26.103	16.041	-20.592	-137239.238	-71474.125	50.982	817.802262
762-9	762-10	134-56-12	262-51-18	4.993	-0.621	-4.954	-137239.859	-71479.079	25.436	-15.795756
762-10	762-1	135-00-26	217-51-44	16.686	-13.173	-10.241	-137253.032	-71489.320	10.241	-134.904693
									倍面積	2100.157316
									面積	1050.078658

<< H.7 高丘・葵 地区 >>

* * 面積計算 (倍横距法) *					* * ワーク名: 762BL-1					
器械点	視準点	夾角	方向角	距離	緯距	経距	X座標	Y座標	倍横距	倍面積
762-10	762-24		217-51-44				-137245.680	-71483.604		
762-24	762-26	89-59-33	127-51-17	14.501	-8.899	11.450	-137254.579	-71472.154	11.450	-101.893550
762-26	762-23	89-57-02	37-48-19	10.891	8.605	6.676	-137245.974	-71465.478	29.576	254.501480
762-23	762-9	90-06-47	307-55-06	10.961	6.736	-8.647	-137239.238	-71474.125	27.605	185.947280
762-9	762-10	134-56-12	262-51-18	4.993	-0.621	-4.954	-137239.859	-71479.079	14.004	-8.696484
762-10	762-24	135-00-26	217-51-44	7.373	-5.821	-4.525	-137245.680	-71483.604	4.525	-26.340025
									倍面積	303.518701
									面積	151.7593505

<< H.7 高丘・葵 地区 >>

* * 面積計算 (倍横距法) *					* * ワーク名: 762BL-2					
器械点	視準点	夾角	方向角	距離	緯距	経距	X座標	Y座標	倍横距	倍面積
762-23	762-26		217-48-19				-137254.579	-71472.154		
762-26	762-27	90-02-58	127-51-17	15.138	-9.289	11.952	-137263.868	-71460.202	11.952	-111.022128
762-27	762-8	89-58-23	37-49-40	10.874	8.589	6.669	-137255.279	-71453.533	30.573	262.591497
762-8	762-23	90-05-26	307-55-06	15.142	9.305	-11.945	-137245.974	-71465.478	25.297	235.388585
762-23	762-26	89-53-13	217-48-19	10.891	-8.605	-6.676	-137254.579	-71472.154	6.676	-57.446980
									倍面積	329.510974
									面積	164.755487

<< H.7 高丘・葵 地区 >>

* * 面積計算 (倍横距法) *					* * ワーク名: 762BL-3					
器械点	視準点	夾角	方向角	距離	緯距	経距	X座標	Y座標	倍横距	倍面積
762-8	762-27		217-49-40				-137263.868	-71460.202		
762-27	762-5	90-05-33	127-55-13	15.341	-9.428	12.102	-137273.296	-71448.100	12.102	-114.097656
762-5	762-6	90-07-21	38-02-34	8.774	6.910	5.407	-137266.386	-71442.693	29.611	204.612010
762-6	762-7	134-38-44	352-41-18	3.009	2.985	-0.383	-137263.401	-71443.076	34.635	103.385475
762-7	762-8	135-08-54	307-50-12	13.241	8.122	-10.457	-137255.279	-71453.533	23.795	193.262990
762-8	762-27	89-59-28	217-49-40	10.874	-8.589	-6.669	-137263.868	-71460.202	6.669	-57.280041
									倍面積	329.882778
									面積	164.941389

<< H.7 高丘・葵 地区 >>

* * 面積計算 (倍横距法) *					* * ワーク名: 762BL-4					
器械点	視準点	夾角	方向角	距離	緯距	経距	X座標	Y座標	倍横距	倍面積
762-28	762-22		218-25-42				-137274.611	-71467.286		
762-22	762-3	89-25-43	127-51-25	12.230	-7.506	9.656	-137282.117	-71457.630	9.656	-72.477936
762-3	762-4	135-12-28	83-03-53	2.998	0.362	2.976	-137281.755	-71454.654	22.288	8.068256
762-4	762-5	134-42-13	37-46-06	10.701	8.459	6.554	-137273.296	-71448.100	31.818	269.148462
762-5	762-28	90-09-07	307-55-13	14.213	8.735	-11.212	-137264.561	-71459.312	27.160	237.242600
762-28	762-22	90-30-29	218-25-42	12.829	-10.050	-7.974	-137274.611	-71467.286	7.974	-80.138700
									倍面積	361.842682
									面積	180.921341

<< H.7 高丘・葵 地区 >>

* * 面積計算 (倍横距法) *					* * ワーク名: 762BL-5					
器械点	視準点	夾角	方向角	距離	緯距	経距	X座標	Y座標	倍横距	倍面積
762-25	762-21		217-52-47				-137263.858	-71481.121		
762-21	762-22	89-58-38	127-51-25	17.522	-10.753	13.835	-137274.611	-71467.286	13.835	-148.767755
762-22	762-28	90-34-17	38-25-42	12.829	10.050	7.974	-137264.561	-71459.312	35.644	358.222200
762-28	762-27	89-29-31	307-55-13	1.128	0.693	-0.890	-137263.868	-71460.202	42.728	29.610504
762-27	762-25	179-56-04	307-51-17	16.517	10.136	-13.041	-137253.732	-71473.243	28.797	291.886392
762-25	762-21	90-01-30	217-52-47	12.829	-10.126	-7.878	-137263.858	-71481.121	7.878	-79.772628
									倍面積	451.178713
									面積	225.5893565

<< H.7 高丘・葵 地区 >>

* * 面積計算 (倍横距法) *					* * ワーク名: 762BL-6					
器械点	視準点	夾角	方向角	距離	緯距	経距	X座標	Y座標	倍横距	倍面積
762-24	762-1		217-51-44				-137253.032	-71489.320		
762-1	762-2	134-52-28	172-44-12	4.983	-4.943	0.630	-137257.975	-71488.690	0.630	-3.114090
762-2	762-21	135-07-13	127-51-25	9.587	-5.883	7.569	-137263.858	-71481.121	8.829	-51.941007
762-21	762-25	90-01-22	37-52-47	12.829	10.126	7.878	-137253.732	-71473.243	24.276	245.818776
762-25	762-24	89-58-30	307-51-17	13.122	8.052	-10.361	-137245.680	-71483.604	21.793	175.477236
762-24	762-1	90-00-27	217-51-44	9.313	-7.352	-5.716	-137253.032	-71489.320	5.716	-42.024032
									倍面積	324.216883
									面積	162.1084415