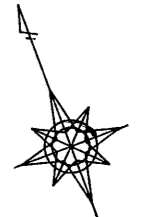
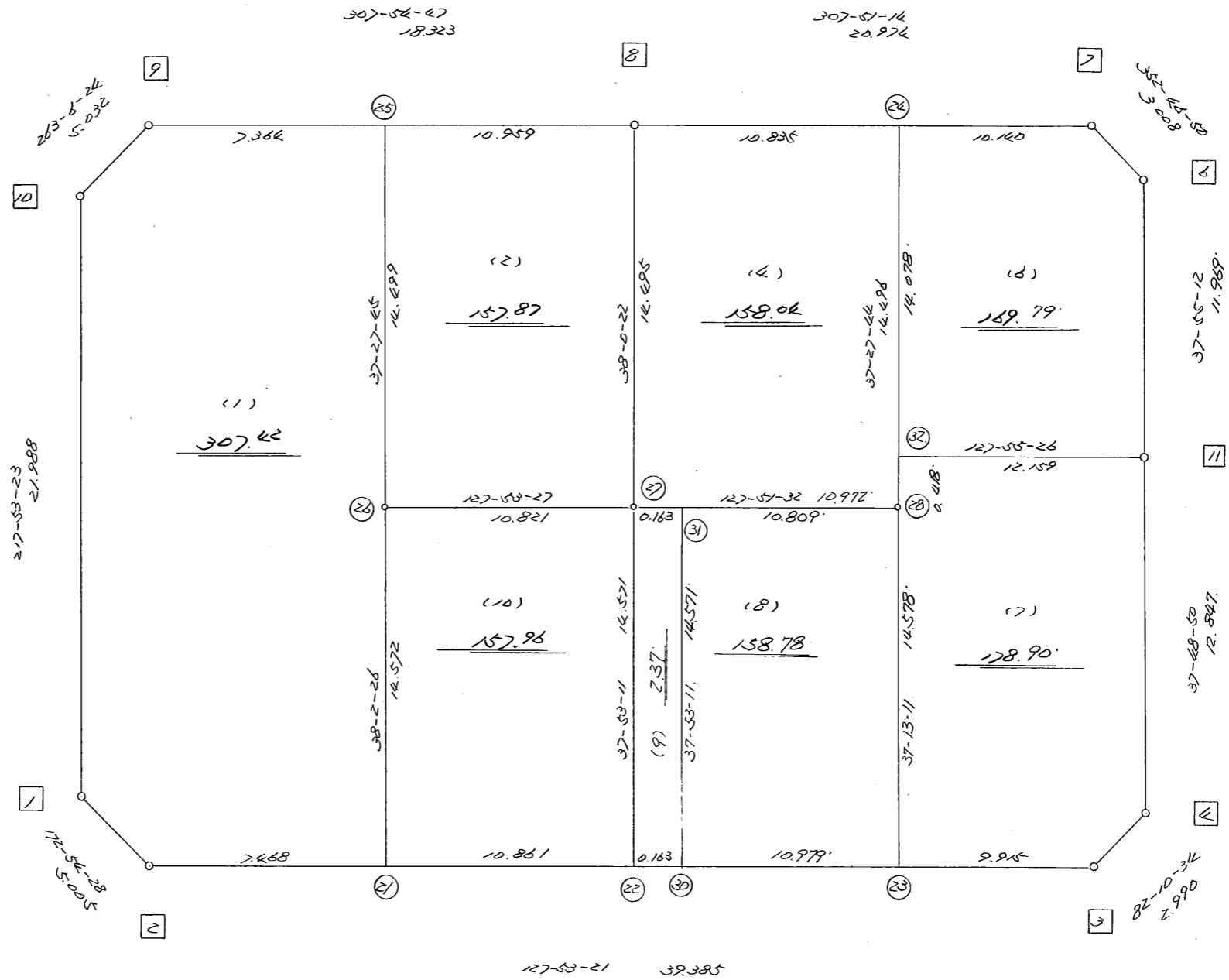


略 図

街区面積 =  $\frac{1.491.171}{m^2}$   
 画地面積 =  $\frac{1.491.131}{m^2}$   
 差 積 =  $\frac{40.04}{m^2}$

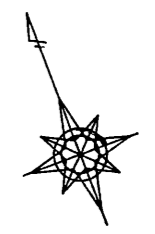
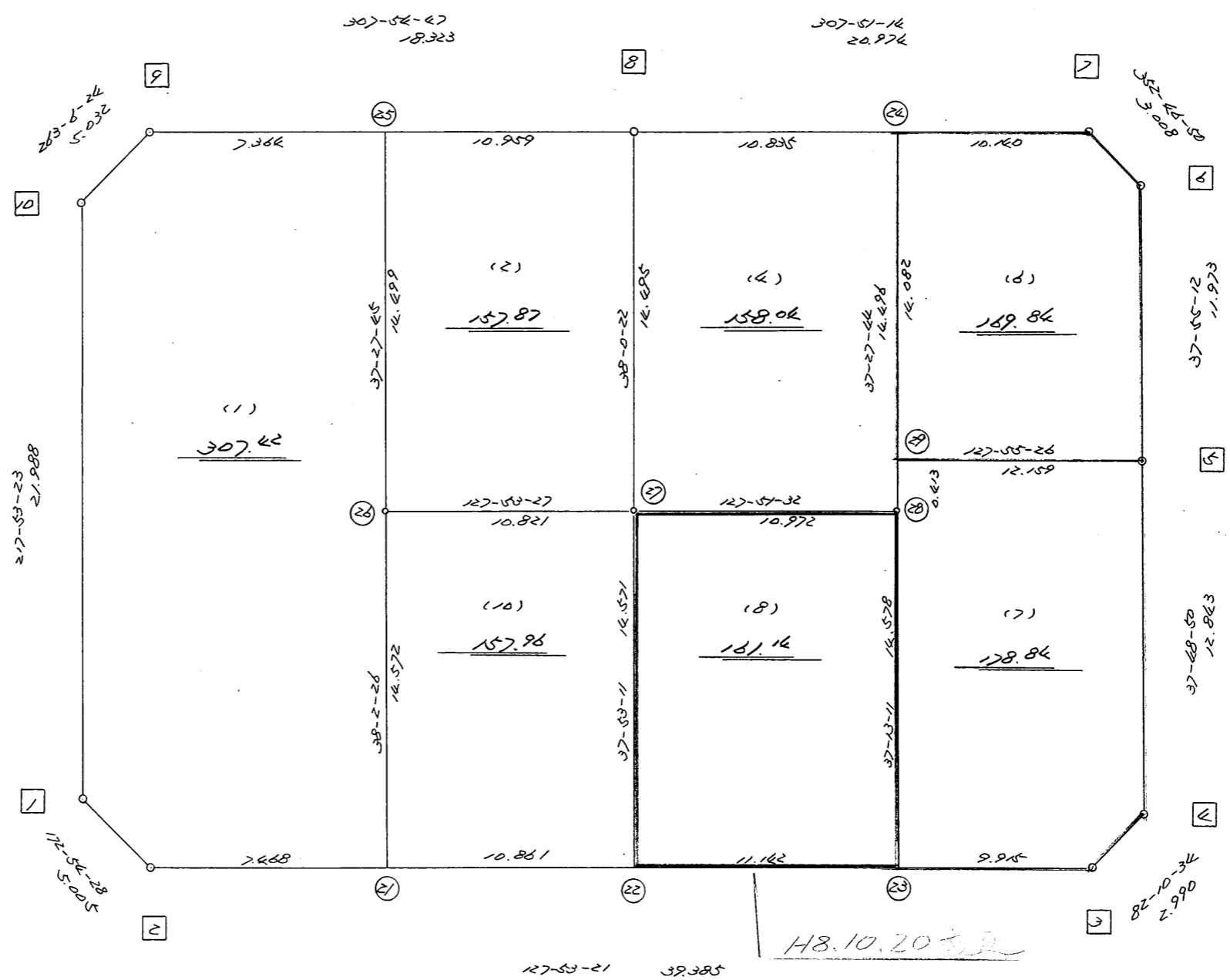


高丘東5-123

街区点番号 1 ~ 11      筆界点番号 21 ~ 32      画地番号 ( 1 ) ~ ( 10 )

略 図

街区面積 =  $\frac{1291.16}{m^2}$   
 画地面積 =  $\frac{1291.11}{m^2}$   
 差 積 =  $\frac{710.05}{m^2}$



街区変更有)

街区点番号 1 ~ 10 筆界点番号 (1) ~ (29) 画地番号 (1) ~ (10)

街区計算書

(街区面積計算)

421

街区名: 761

点名	点名	内角	方向角	辺長	dx	*	dy	*	X	Y	DMD	2A
761-10	761-1		217-53-23						-137279.095	-71509.610		
761-1	761-2	135-01-05	172-54-28	5.005	-4.967	0	0.618	0	-137284.062	-71508.992	0.618	-3.069606
761-2	761-3	134-58-53	127-53-21	39.385	-24.188	0	31.083	0	-137308.250	-71477.909	32.319	-781.731972
761-3	761-4	134-17-13	82-10-34	2.990	0.407	0	2.962	0	-137307.843	-71474.947	66.364	27.010148
761-4	761-11	135-38-16	37-48-50	12.847	10.149	0	7.876	1	-137297.694	-71467.070	77.203	783.533247
761-11	761-6	180-06-22	37-55-12	11.969	9.442	0	7.356	-1	-137288.252	-71459.715	92.435	872.771270
761-6	761-7	134-51-38	352-46-50	3.008	2.984	0	-0.378	0	-137285.268	-71460.093	99.412	296.645408
761-7	761-8	135-04-24	307-51-14	20.974	12.871	0	-16.561	0	-137272.397	-71476.654	82.473	1061.509983
761-8	761-9	180-03-33	307-54-47	18.323	11.259	0	-14.456	0	-137261.138	-71491.110	51.456	579.343104
761-9	761-10	135-11-37	263-06-24	5.032	-0.604	0	-4.996	0	-137261.742	-71496.106	32.004	-19.330416
761-10	761-1	134-46-59	217-53-23	21.988	-17.353	0	-13.504	0	-137279.095	-71509.610	13.504	-234.334912
合計	測角数 = 10	1440-00-00		141.521	0.000	0	0.000	0			倍面積	2582.346254
											面積	1291.1731270

<< H.7 高丘・葵 地区 >>

* * 面積計算 (倍横距法) *					* * ワーク名: 761BL					
器械点	視準点	夾角	方向角	距離	緯距	経距	X座標	Y座標	倍横距	倍面積
761-10	761-1		217-53-23				-137279.095	-71509.610		
761-1	761-2	135-01-05	172-54-28	5.005	-4.967	0.618	-137284.062	-71508.992	0.618	-3.069606
761-2	761-3	134-58-53	127-53-21	39.385	-24.188	31.083	-137308.250	-71477.909	32.319	-781.731972
761-3	761-4	134-17-13	82-10-34	2.990	0.407	2.962	-137307.843	-71474.947	66.364	27.010148
761-4	761-5	135-38-16	37-48-50	12.843	10.146	7.874	-137297.697	-71467.073	77.200	783.271200
761-5	761-6	180-06-22	37-55-12	11.973	9.445	7.358	-137288.252	-71459.715	92.432	873.020240
761-6	761-7	134-51-38	352-46-50	3.008	2.984	-0.378	-137285.268	-71460.093	99.412	296.645408
761-7	761-8	135-04-24	307-51-14	20.974	12.871	-16.561	-137272.397	-71476.654	82.473	1061.509983
761-8	761-9	180-03-33	307-54-47	18.323	11.259	-14.456	-137261.138	-71491.110	51.456	579.343104
761-9	761-10	135-11-37	263-06-24	5.032	-0.604	-4.996	-137261.742	-71496.106	32.004	-19.330416
761-10	761-1	134-46-59	217-53-23	21.988	-17.353	-13.504	-137279.095	-71509.610	13.504	-234.334912
									倍面積	2582.333177
									面積	1291.1665885

<< H.7 高丘・葵 地区 >>

* * 面積計算 (倍横距法) *					* * ワーク名: 761BL-1					
器械点	視準点	夾角	方向角	距離	緯距	経距	X座標	Y座標	倍横距	倍面積
761-10	761-1		217-53-23				-137279.095	-71509.610		
761-1	761-2	135-01-05	172-54-28	5.005	-4.967	0.618	-137284.062	-71508.992	0.618	-3.069606
761-2	761-21	134-58-53	127-53-21	7.468	-4.586	5.894	-137288.648	-71503.098	7.130	-32.698180
761-21	761-26	90-09-05	38-02-26	14.572	11.476	8.979	-137277.172	-71494.119	22.003	252.506428
761-26	761-25	179-25-19	37-27-45	14.499	11.509	8.819	-137265.663	-71485.300	39.801	458.069709
761-25	761-9	90-27-02	307-54-47	7.364	4.525	-5.810	-137261.138	-71491.110	42.810	193.715250
761-9	761-10	135-11-37	263-06-24	5.032	-0.604	-4.996	-137261.742	-71496.106	32.004	-19.330416
761-10	761-1	134-46-59	217-53-23	21.988	-17.353	-13.504	-137279.095	-71509.610	13.504	-234.334912
									倍面積	614.858273
									面積	307.4291365

<< H.7 高丘・葵 地区 >>

* * 面積計算 (倍横距法) *					* * ワーク名: 761BL-2					
器械点	視準点	夾角	方向角	距離	緯距	経距	X座標	Y座標	倍横距	倍面積
761-25	761-26		217-27-45				-137277.172	-71494.119		
761-26	761-27	90-25-42	127-53-27	10.821	-6.646	8.540	-137283.818	-71485.579	8.540	-56.756840
761-27	761-8	90-06-55	38-00-22	14.495	11.421	8.925	-137272.397	-71476.654	26.005	297.003105
761-8	761-25	89-54-25	307-54-47	10.959	6.734	-8.646	-137265.663	-71485.300	26.284	176.996456
761-25	761-26	89-32-58	217-27-45	14.499	-11.509	-8.819	-137277.172	-71494.119	8.819	-101.497871
									倍面積	315.744850
									面積	157.872425

<< H.7 高丘・葵 地区 >>

* * 面積計算 (倍横距法) *					* * ワーク名: 761BL-4					
器械点	視準点	夾角	方向角	距離	緯距	経距	X座標	Y座標	倍横距	倍面積
761-8	761-27		218-00-22				-137283.818	-71485.579		
761-27	761-28	89-51-10	127-51-32	10.972	-6.734	8.663	-137290.552	-71476.916	8.663	-58.336642
761-28	761-24	89-36-12	37-27-44	14.496	11.506	8.817	-137279.046	-71468.099	26.143	300.801358
761-24	761-8	90-23-30	307-51-14	10.835	6.649	-8.555	-137272.397	-71476.654	26.405	175.566845
761-8	761-27	90-09-08	218-00-22	14.495	-11.421	-8.925	-137283.818	-71485.579	8.925	-101.932425
									倍面積	316.099136
									面積	158.049568

<< H.7 高丘・葵 地区 >>

* * 面積計算 (倍横距法) *					* * ワーク名: 761BL-6					
器械点	視準点	夾角	方向角	距離	緯距	経距	X座標	Y座標	倍横距	倍面積
761-24	761-29		217-27-44				-137290.224	-71476.665		
761-29	761-5	90-27-42	127-55-26	12.159	-7.473	9.592	-137297.697	-71467.073	9.592	-71.681016
761-5	761-6	89-59-46	37-55-12	11.973	9.445	7.358	-137288.252	-71459.715	26.542	250.689190
761-6	761-7	134-51-38	352-46-50	3.008	2.984	-0.378	-137285.268	-71460.093	33.522	100.029648
761-7	761-24	135-04-24	307-51-14	10.140	6.222	-8.006	-137279.046	-71468.099	25.138	156.408636
761-24	761-29	89-36-30	217-27-44	14.082	-11.178	-8.566	-137290.224	-71476.665	8.566	-95.750748
									倍面積	339.695710
									面積	169.847855

座標面積計算書 (倍横距法)

421 [ 街区名 : 761 ]  
 [ 地番 : 761(6) ]

点名	点名	内角	方向角	辺長	dx	*	dy	*	X	Y	DMD	2A
761-11	761-6		37-55-12						-137288.252	-71459.715		
761-6	761-7	134-51-38	352-46-50	3.008	2.984	0	-0.378	0	-137285.268	-71460.093	-0.378	-1.127952
761-7	761-24	135-04-24	307-51-14	10.140	6.222	0	-8.006	0	-137279.046	-71468.099	-8.762	-54.517164
761-24	761-32	89-36-30	217-27-44	14.078	-11.174	-1	-8.563	0	-137290.221	-71476.662	-25.331	283.073925
761-32	761-11	90-27-42	127-55-26	12.159	-7.473	0	9.591	1	-137297.694	-71467.070	-24.302	181.608846
761-11	761-6	89-59-46	37-55-12	11.969	9.442	0	7.356	-1	-137288.252	-71459.715	-7.355	-69.445910
合計	測角数 = 5	540-00-00		51.354	0.001	-1	0.000	0			倍面積	339.591745
											面積	169.7958725
											地積	169.79

421 [ 街区名 : 761 ]  
 [ 地番 : 761(7) ]

点名	点名	内角	方向角	辺長	dx	*	dy	*	X	Y	DMD	2A
761-23	761-3		127-53-21						-137308.250	-71477.909		
761-3	761-4	134-17-13	82-10-34	2.990	0.407	0	2.962	0	-137307.843	-71474.947	2.962	1.205534
761-4	761-11	135-38-16	37-48-50	12.847	10.149	0	7.876	1	-137297.694	-71467.070	13.801	140.066349
761-11	761-32	90-06-36	307-55-26	12.159	7.473	0	-9.591	-1	-137290.221	-71476.662	12.086	90.318678
761-32	761-28	89-32-18	217-27-44	0.418	-0.332	1	-0.254	0	-137290.552	-71476.916	2.240	-0.741440
761-28	761-23	179-45-27	217-13-11	14.578	-11.609	0	-8.818	0	-137302.161	-71485.734	-6.832	79.312688
761-23	761-3	90-40-10	127-53-21	9.915	-6.089	0	7.825	0	-137308.250	-71477.909	-7.825	47.646425
合計	測角数 = 6	720-00-00		52.907	-0.001	1	0.000	0			倍面積	357.808234
											面積	178.9041170
											地積	178.90

座標面積計算書 (倍横距法)

421 [ 街区名 : 761 ]  
 [ 地番 : 761 (8) ]

点名	点名	内角	方向角	辺長	dx	*	dy	*	X	Y	DMD	2A
761-30	761-23		127-53-21						-137302.161	-71485.734		
761-23	761-28	89-19-50	37-13-11	14.578	11.609	0	8.818	0	-137290.552	-71476.916	8.818	102.368162
761-28	761-31	90-38-21	307-51-32	10.809	6.634	0	-8.534	0	-137283.918	-71485.450	9.102	60.382668
761-31	761-30	90-01-39	217-53-11	14.571	-11.500	0	-8.948	-1	-137295.418	-71494.399	-8.381	96.381500
761-30	761-23	90-00-10	127-53-21	10.979	-6.743	0	8.665	0	-137302.161	-71485.734	-8.665	58.428095
合計	測角数 = 4	360-00-00		50.937	0.000	0	0.001	-1			倍面積	317.560425
											面積	158.7802125
											地積	158.78

421 [ 街区名 : 761 ]  
 [ 地番 : 761 (9) ]

点名	点名	内角	方向角	辺長	dx	*	dy	*	X	Y	DMD	2A
761-31	761-27		307-51-32						-137283.818	-71485.579		
761-27	761-22	90-01-39	217-53-11	14.571	-11.500	0	-8.948	0	-137295.318	-71494.527	-8.948	102.902000
761-22	761-30	90-00-10	127-53-21	0.163	-0.100	0	0.129	-1	-137295.418	-71494.399	-17.768	1.776800
761-30	761-31	89-59-50	37-53-11	14.571	11.500	0	8.948	1	-137283.918	-71485.450	-8.691	-99.946500
761-31	761-27	89-58-21	307-51-32	0.163	0.100	0	-0.129	0	-137283.818	-71485.579	0.129	0.012900
合計	測角数 = 4	360-00-00		29.468	0.000	0	0.000	0			倍面積	4.745200
											面積	2.3726000
											地積	2.37



<< H.7 高丘・葵 地区 >>

* * 面積計算 (倍横距法) *					* * ワーク名: 761BL-7					
器械点	視準点	夾角	方向角	距離	緯距	経距	X座標	Y座標	倍横距	倍面積
761-28	761-23		217-13-11				-137302.161	-71485.734		
761-23	761-3	90-40-10	127-53-21	9.915	-6.089	7.825	-137308.250	-71477.909	7.825	-47.646425
761-3	761-4	134-17-13	82-10-34	2.990	0.407	2.962	-137307.843	-71474.947	18.612	7.575084
761-4	761-5	135-38-16	37-48-50	12.843	10.146	7.874	-137297.697	-71467.073	29.448	298.779408
761-5	761-29	90-06-36	307-55-26	12.159	7.473	-9.592	-137290.224	-71476.665	27.730	207.226290
761-29	761-28	89-32-18	217-27-44	0.413	-0.328	-0.251	-137290.552	-71476.916	17.887	-5.866936
761-28	761-23	179-45-27	217-13-11	14.578	-11.609	-8.818	-137302.161	-71485.734	8.818	-102.368162
									倍面積	357.699259
									面積	178.8496295

<< H.7 高丘・葵 地区 >>

* * 面積計算 (倍横距法) *					* * ワーク名: 761BL-8					
器械点	視準点	夾角	方向角	距離	緯距	経距	X座標	Y座標	倍横距	倍面積
761-27	761-22		217-53-11				-137295.318	-71494.527		
761-22	761-23	90-00-10	127-53-21	11.142	-6.843	8.793	-137302.161	-71485.734	8.793	-60.170499
761-23	761-28	89-19-50	37-13-11	14.578	11.609	8.818	-137290.552	-71476.916	26.404	306.524036
761-28	761-27	90-38-21	307-51-32	10.972	6.794	-8.663	-137283.818	-71485.579	26.559	178.848306
761-27	761-22	90-01-39	217-53-11	14.571	-11.500	-8.948	-137295.318	-71494.527	8.948	-102.902000
									倍面積	322.299843
									面積	161.1499215

<< H.7 高丘・葵 地区 >>

* * 面積計算 (倍横距法) *					* * ワーク名: 761BL-10					
器械点	視準点	夾角	方向角	距離	緯距	経距	X座標	Y座標	倍横距	倍面積
761-26	761-21		218-02-26				-137288.648	-71503.098		
761-21	761-22	89-50-55	127-53-21	10.861	-6.670	8.571	-137295.318	-71494.527	8.571	-57.168570
761-22	761-27	89-59-50	37-53-11	14.571	11.500	8.948	-137283.818	-71485.579	26.090	300.035000
761-27	761-26	90-00-16	307-53-27	10.821	6.646	-8.540	-137277.172	-71494.119	26.498	176.105708
761-26	761-21	90-08-59	218-02-26	14.572	-11.476	-8.979	-137288.648	-71503.098	8.979	-103.043004
									倍面積	315.929134
									面積	157.964567