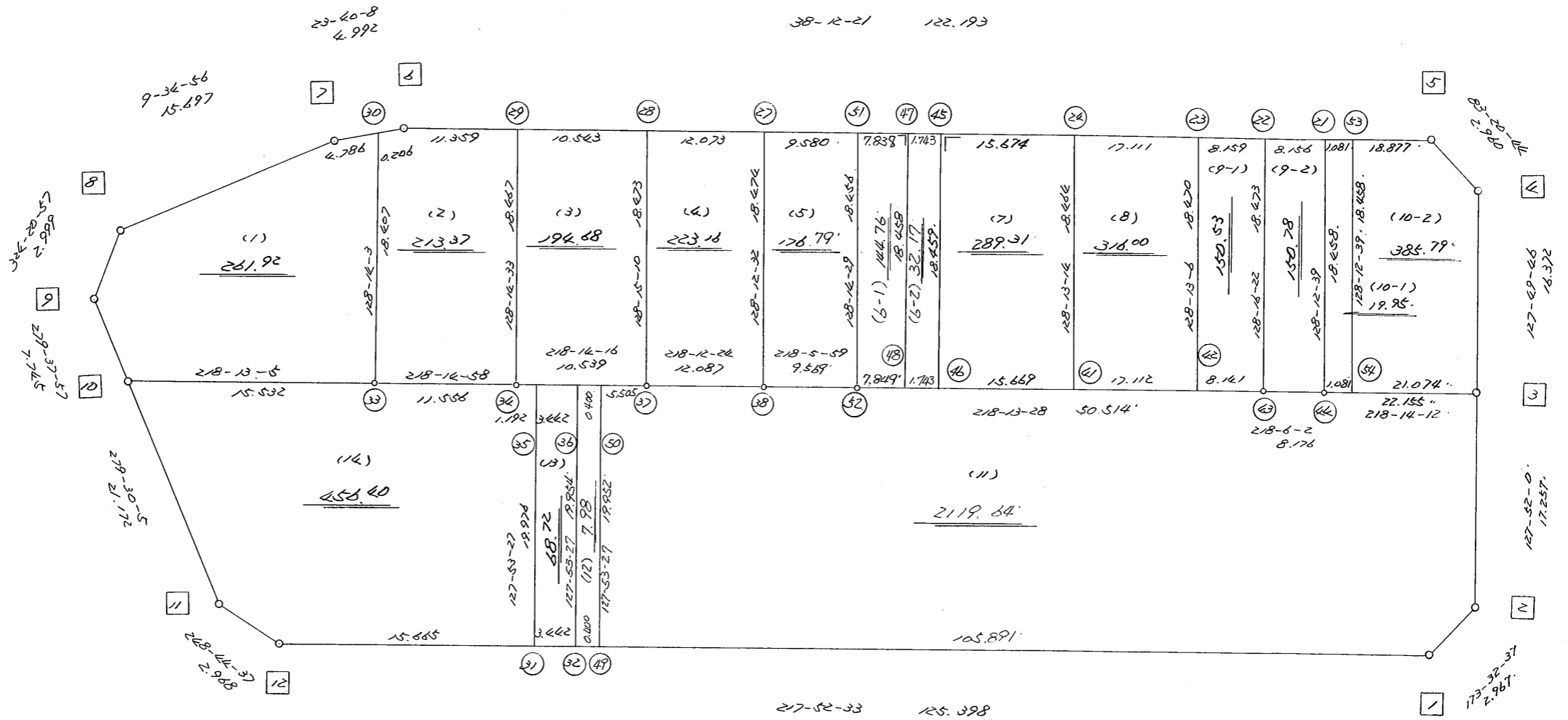
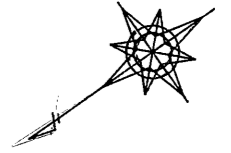


略 図

街区面積 = 52121.951 m²
 画地面積 = 52111.985 m²
 差 積 = 9.966 m²

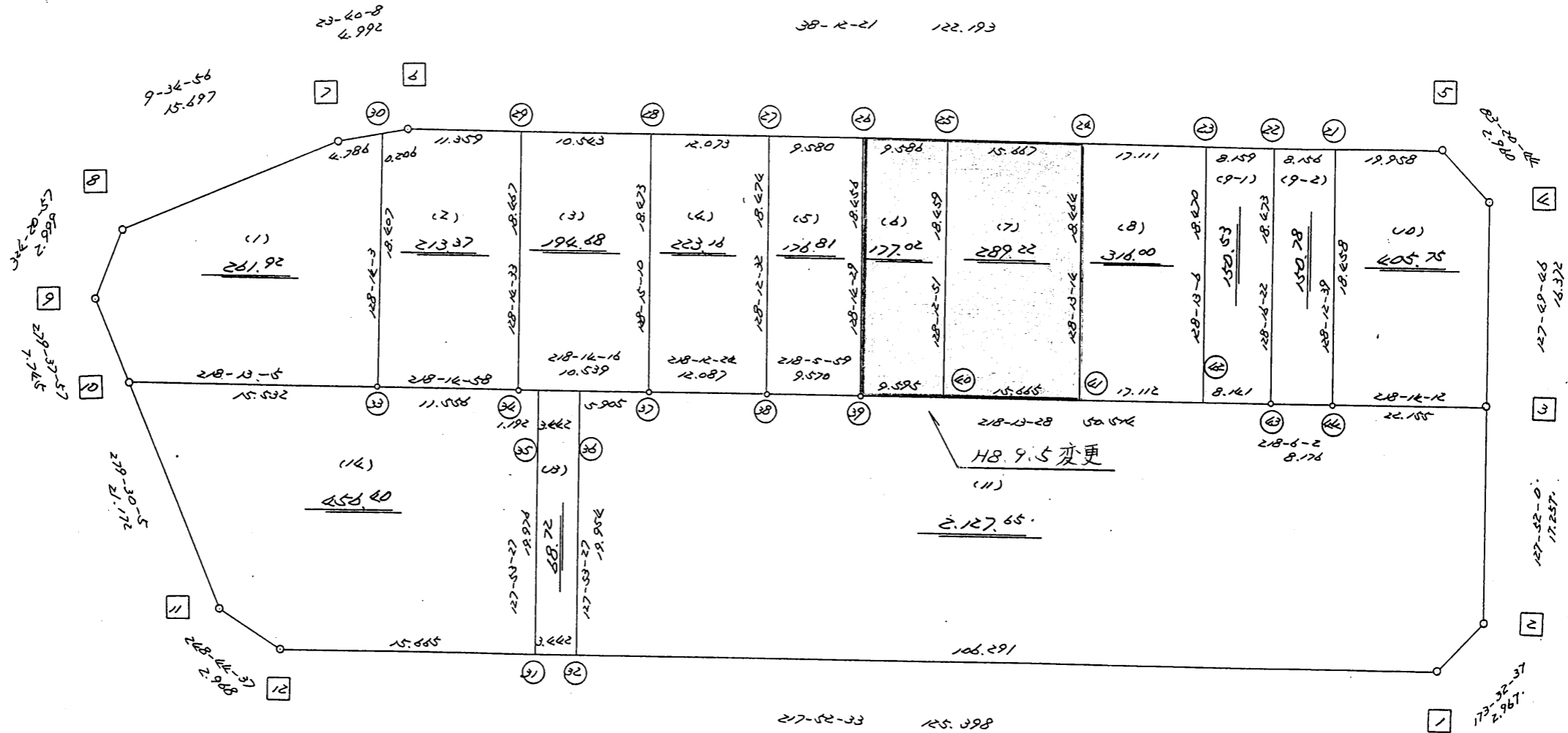
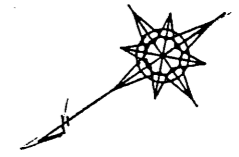


高丘東5-127

街区点番号 1 ~ 12 筆界点番号 (21) ~ (54) 画地番号 (1) ~ (14)

略 図

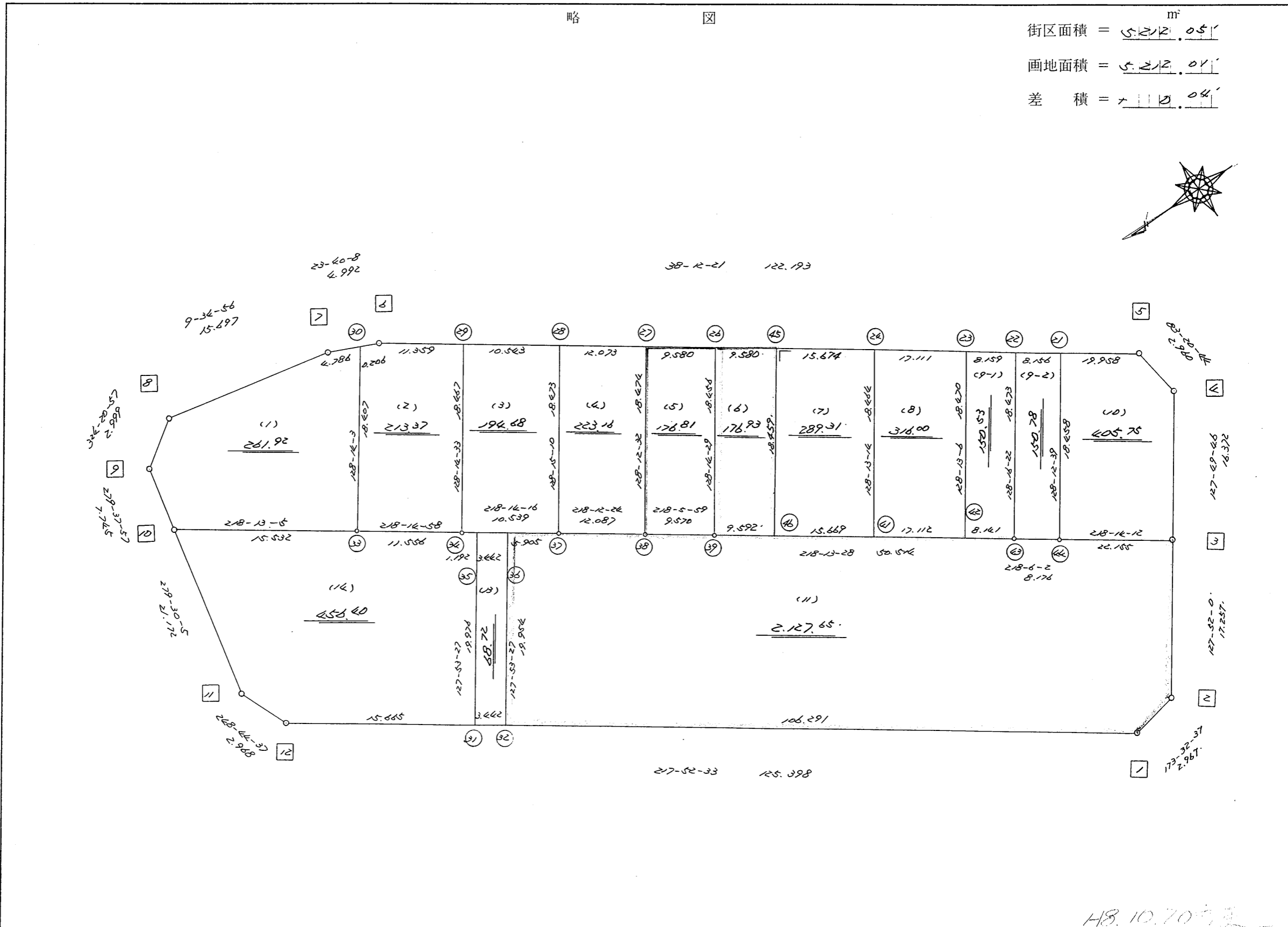
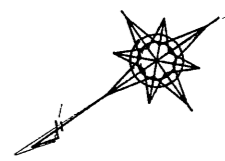
街区面積 = 5,212.051 m²
 画地面積 = 5,212.071
 差 積 = 2.020



街区点番号 1 ~ 12 筆界点番号 (21) ~ (44) 画地番号 (1) ~ (14)

略 図

街区面積 = 5,212.051 m²
 画地面積 = 5,212.011
 差 積 = 0.04

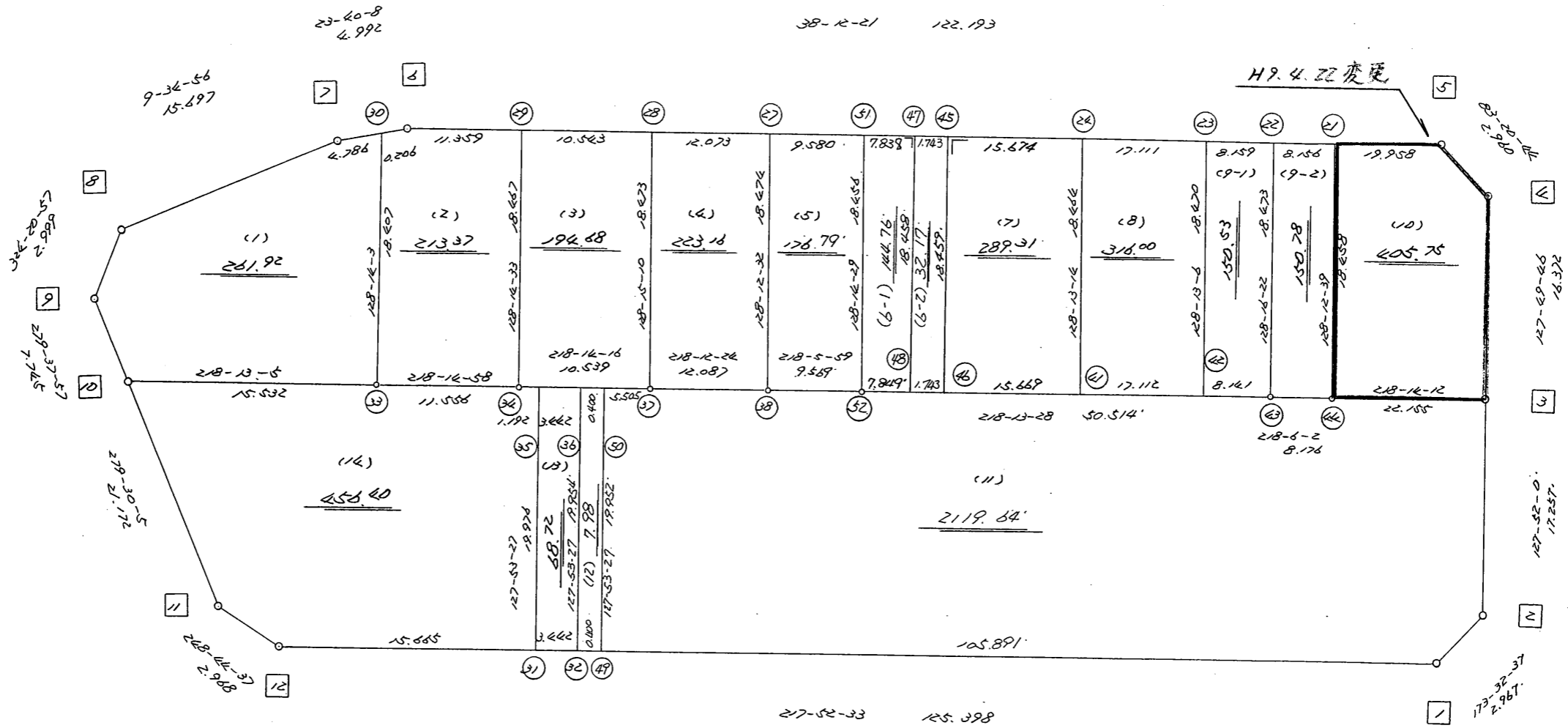
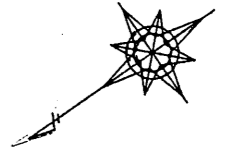


H8.10.70

街区点番号 1 ~ 12 筆界点番号 (21) ~ (46) 画地番号 (1) ~ (14)

略 図

街区面積 = 5212.051 m²
 画地面積 = 5211.961
 差 積 = 0.090



街区点番号 1 ~ 12

筆界点番号 (21) ~ (52)

画地番号 (1) ~ (14)

<< H.7 高丘・葵 地区 >>

* * 面積計算 (倍横距法)				* * ワーク名: 756BL						
器械点	視準点	夾角	方向角	距離	緯距	経距	X座標	Y座標	倍横距	倍面積
756-12	756-1		217-52-33				-137267.247	-71640.737		
756-1	756-2	135-40-04	173-32-37	2.967	-2.948	0.334	-137270.195	-71640.403	0.334	-0.984632
756-2	756-3	134-19-23	127-52-00	17.257	-10.593	13.623	-137280.788	-71626.780	14.291	-151.384563
756-3	756-4	179-57-46	127-49-46	16.372	-10.041	12.931	-137290.829	-71613.849	40.845	-410.124645
756-4	756-5	135-30-58	83-20-44	2.960	0.343	2.940	-137290.486	-71610.909	56.716	19.453588
756-5	756-6	134-51-37	38-12-21	122.193	96.019	75.575	-137194.467	-71535.334	135.231	12984.745389
756-6	756-7	165-27-47	23-40-08	4.992	4.572	2.004	-137189.895	-71533.330	212.810	972.967320
756-7	756-8	165-54-48	9-34-56	15.697	15.478	2.613	-137174.417	-71530.717	217.427	3365.335106
756-8	756-9	134-46-01	324-20-57	2.999	2.437	-1.748	-137171.980	-71532.465	218.292	531.977604
756-9	756-10	135-17-00	279-37-57	7.745	1.296	-7.636	-137170.684	-71540.101	208.908	270.744768
756-10	756-11	179-52-08	279-30-05	21.172	3.495	-20.882	-137167.189	-71560.983	180.390	630.463050
756-11	756-12	149-14-32	248-44-37	2.968	-1.076	-2.766	-137168.265	-71563.749	156.742	-168.654392
756-12	756-1	149-07-56	217-52-33	125.398	-98.982	-76.988	-137267.247	-71640.737	76.988	-7620.426216
									倍面積	10424.112377
									面積	5212.0561885

<< H.7 高丘・葵 地区 >>

* * 面積計算 (倍横距法) *					* * ワーク名: 756BL-1					
器械点	視準点	夾角	方向角	距離	緯距	経距	X座標	Y座標	倍横距	倍面積
756-10	756-33		218-13-05				-137182.887	-71549.710		
756-33	756-30	90-00-58	128-14-03	18.407	-11.392	14.459	-137194.279	-71535.251	14.459	-164.716928
756-30	756-7	75-26-05	23-40-08	4.786	4.384	1.921	-137189.895	-71533.330	30.839	135.198176
756-7	756-8	165-54-48	9-34-56	15.697	15.478	2.613	-137174.417	-71530.717	35.373	547.503294
756-8	756-9	134-46-01	324-20-57	2.999	2.437	-1.748	-137171.980	-71532.465	36.238	88.312006
756-9	756-10	135-17-00	279-37-57	7.745	1.296	-7.636	-137170.684	-71540.101	26.854	34.802784
756-10	756-33	118-35-08	218-13-05	15.532	-12.203	-9.609	-137182.887	-71549.710	9.609	-117.258627
									倍面積	523.840705
									面積	261.9203525

<< H.7 高丘・葵 地区 >>

* * 面積計算 (倍横距法) *					* * ワーク名: 756BL-2					
器械点	視準点	夾角	方向角	距離	緯距	経距	X座標	Y座標	倍横距	倍面積
756-33	756-34		218-14-58				-137191.962	-71556.864		
756-34	756-29	89-59-35	128-14-33	18.467	-11.431	14.504	-137203.393	-71542.360	14.504	-165.795224
756-29	756-6	89-57-48	38-12-21	11.359	8.926	7.026	-137194.467	-71535.334	36.034	321.639484
756-6	756-30	165-27-47	23-40-08	0.206	0.188	0.083	-137194.279	-71535.251	43.143	8.110884
756-30	756-33	104-33-55	308-14-03	18.407	11.392	-14.459	-137182.887	-71549.710	28.767	327.713664
756-33	756-34	90-00-55	218-14-58	11.556	-9.075	-7.154	-137191.962	-71556.864	7.154	-64.922550
									倍面積	426.746258
									面積	213.373129

<< H.7 高丘・葵 地区 >>

* * 面積計算 (倍横距法) *					* * ワーク名: 756BL-3					
器械点	視準点	夾角	方向角	距離	緯距	経距	X座標	Y座標	倍横距	倍面積
756-34	756-37		218-14-16				-137200.240	-71563.387		
756-37	756-28	90-00-54	128-15-10	18.473	-11.437	14.507	-137211.677	-71548.880	14.507	-165.916559
756-28	756-29	89-57-11	38-12-21	10.543	8.284	6.520	-137203.393	-71542.360	35.534	294.363656
756-29	756-34	90-02-12	308-14-33	18.467	11.431	-14.504	-137191.962	-71556.864	27.550	314.924050
756-34	756-37	89-59-43	218-14-16	10.539	-8.278	-6.523	-137200.240	-71563.387	6.523	-53.997394
									倍面積	389.373753
									面積	194.6868765

<< H.7 高丘・葵 地区 >>

* * 面積計算 (倍横距法) *					* * ワーク名: 756BL-4					
器械点	視準点	夾角	方向角	距離	緯距	経距	X座標	Y座標	倍横距	倍面積
756-37	756-38		218-12-24				-137209.738	-71570.863		
756-38	756-27	90-00-08	128-12-32	18.474	-11.426	14.516	-137221.164	-71556.347	14.516	-165.859816
756-27	756-28	89-59-49	38-12-21	12.073	9.487	7.467	-137211.677	-71548.880	36.499	346.266013
756-28	756-37	90-02-49	308-15-10	18.473	11.437	-14.507	-137200.240	-71563.387	29.459	336.922583
756-37	756-38	89-57-14	218-12-24	12.087	-9.498	-7.476	-137209.738	-71570.863	7.476	-71.007048
									倍面積	446.321732
									面積	223.160866

座標面積計算書 (倍横距法)

406 [街区名 : 756]
 [地番 : 756(5)]

点名	点名	内角	方向角	辺長	dx	*	dy	*	X	Y	DMD	2A
756-51	756-27 /		38-12-21						-137221.164	-71556.347		
756-27	756-38 /	90-00-11	308-12-32	18.474 /	11.427	-1	-14.516	0	-137209.738	-71570.863	-14.516	-165.859816
756-38	756-52 /	89-53-27	218-05-59	9.569 /	-7.530	-1	-5.904	-1	-137217.269	-71576.768	-34.937	263.110547
756-52	756-51 /	90-08-30	128-14-29	18.456 /	-11.424	1	14.496	0	-137228.692	-71562.272	-26.346	300.950358
756-51	756-27 /	89-57-52	38-12-21	9.580 /	7.528	0	5.925	0	-137221.164	-71556.347	-5.925	-44.603400
合計	測角数 = 4	360-00-00		56.079	0.001	-1	0.001	-1			倍面積	353.597689
											面積	176.79
											地積	176.79 /

<< H.7 高丘・葵 地区 >>

* * 面積計算 (倍横距法) *					* * ワーク名: 756BL-5					
器械点	視準点	夾角	方向角	距離	緯距	経距	X座標	Y座標	倍横距	倍面積
756-38	756-39		218-05-59				-137217.269	-71576.768		
756-39	756-26	90-08-30	128-14-29	18.456	-11.424	14.495	-137228.693	-71562.273	14.495	-165.590880
756-26	756-27	89-57-52	38-12-21	9.580	7.529	5.926	-137221.164	-71556.347	34.916	262.882564
756-27	756-38	90-00-11	308-12-32	18.474	11.426	-14.516	-137209.738	-71570.863	26.326	300.800876
756-38	756-39	89-53-27	218-05-59	9.570	-7.531	-5.905	-137217.269	-71576.768	5.905	-44.470555
									倍面積	353.622005
									面積	176.8110025

<< H.7 高丘・葵 地区 >>

* * 面積計算 (倍横距法) *					* * ワーク名: 756BL-6					
器械点	視準点	夾角	方向角	距離	緯距	経距	X座標	Y座標	倍横距	倍面積
756-39	756-40		218-13-28				-137224.807	-71582.705		
756-40	756-25	89-59-23	128-12-51	18.459	-11.419	14.503	-137236.226	-71568.202	14.503	-165.609757
756-25	756-26	89-59-30	38-12-21	9.586	7.533	5.929	-137228.693	-71562.273	34.935	263.165355
756-26	756-39	90-02-08	308-14-29	18.456	11.424	-14.495	-137217.269	-71576.768	26.369	301.239456
756-39	756-40	89-58-59	218-13-28	9.595	-7.538	-5.937	-137224.807	-71582.705	5.937	-44.753106
									倍面積	354.041948
									面積	177.020974

座標面積計算書 (倍横距法)

406 [街区名 : 756]
 [地番 : 756 (6-1)]

点名	点名	内角	方向角	辺長	dx	*	dy	*	X	Y	DMD	2A
756-52	756-48 /		218-13-28						-137223.435	-71581.624		
756-48	756-47 /	89-58-53	128-12-21	18.458 /	-11.416	0	14.504	0	-137234.851	-71567.120	14.504	-165.577664
756-47	756-51 /	90-00-00	38-12-21	7.838 /	6.159	0	4.848	0	-137228.692	-71562.272	33.856	208.519104
756-51	756-52 /	90-02-08	308-14-29	18.456 /	11.424	-1	-14.496	0	-137217.269	-71576.768	24.208	276.527984
756-52	756-48 /	89-58-59	218-13-28	7.849 /	-6.166	0	-4.857	1	-137223.435	-71581.624	4.856	-29.942096
合計	測角数 = 4	360-00-00		52.601	0.001	-1	-0.001	1			倍面積	289.527328
											面積	144.76
											地積	144.76 /

406 [街区名 : 756]
 [地番 : 756 (6-2)]

点名	点名	内角	方向角	辺長	dx	*	dy	*	X	Y	DMD	2A
756-48	756-46 /		218-13-28						-137224.804	-71582.703		
756-46	756-45 /	89-58-53	128-12-21	18.459 /	-11.417	0	14.505	0	-137236.221	-71568.198	14.505	-165.603585
756-45	756-47 /	90-00-00	38-12-21	1.743 /	1.370	0	1.078	0	-137234.851	-71567.120	30.088	41.220560
756-47	756-48 /	90-00-00	308-12-21	18.458 /	11.416	0	-14.504	0	-137223.435	-71581.624	16.662	190.213392
756-48	756-46 /	90-01-07	218-13-28	1.743 /	-1.369	0	-1.078	-1	-137224.804	-71582.703	1.079	-1.477151
合計	測角数 = 4	360-00-00		40.403	0.000	0	0.001	-1			倍面積	64.353216
											面積	32.17
											地積	32.17 /

座標面積計算書 (倍横距法)

419 [街区名 : 756]
 [地番 : 756BL(6)]

点名	点名	内角	方向角	辺長	dx	*	dy	*	X	Y	DMD	2A
756-45	756-26		38-12-21						-137228.693	-71562.273		
756-26	756-39	90-02-08	308-14-29	18.456	11.424	0	-14.496	1	-137217.269	-71576.768	-14.495	-165.590880
756-39	756-46	89-58-59	218-13-28	9.592	-7.535	0	-5.935	0	-137224.804	-71582.703	-34.925	263.159875
756-46	756-45	89-58-53	128-12-21	18.459	-11.417	0	14.505	0	-137236.221	-71568.198	-26.355	300.895035
756-45	756-26	90-00-00	38-12-21	9.580	7.528	0	5.925	0	-137228.693	-71562.273	-5.925	-44.603400
合計	測角数 = 4	360-00-00		56.087	0.000	0	-0.001	1			倍面積	353.860630
											面積	176.93
											地積	176.93

419 [街区名 : 756]
 [地番 : 756BL(7)]

点名	点名	内角	方向角	辺長	dx	*	dy	*	X	Y	DMD	2A
756-46	756-41		218-13-28						-137237.113	-71592.398		
756-41	756-24	89-59-46	128-13-14	18.464	-11.423	-1	14.506	0	-137248.537	-71577.892	14.506	-165.716544
756-24	756-45	89-59-07	38-12-21	15.674	12.317	-1	9.694	0	-137236.221	-71568.198	38.706	476.703096
756-45	756-46	90-00-00	308-12-21	18.459	11.417	0	-14.505	0	-137224.804	-71582.703	33.895	386.979215
756-46	756-41	90-01-07	218-13-28	15.669	-12.309	0	-9.695	0	-137237.113	-71592.398	9.695	-119.335755
合計	測角数 = 4	360-00-00		68.266	0.002	-2	0.000	0			倍面積	578.630012
											面積	289.31
											地積	289.31

<< H.7 高丘・葵 地区 >>

* * 面積計算 (倍横距法) * *					ワーク名: 756BL-7					
器械点	視準点	夾角	方向角	距離	緯距	経距	X座標	Y座標	倍横距	倍面積
756-40	756-41		218-13-28				-137237.113	-71592.398		
756-41	756-24	89-59-46	128-13-14	18.464	-11.424	14.506	-137248.537	-71577.892	14.506	-165.716544
756-24	756-25	89-59-07	38-12-21	15.667	12.311	9.690	-137236.226	-71568.202	38.702	476.460322
756-25	756-40	90-00-30	308-12-51	18.459	11.419	-14.503	-137224.807	-71582.705	33.889	386.978491
756-40	756-41	90-00-37	218-13-28	15.665	-12.306	-9.693	-137237.113	-71592.398	9.693	-119.282058
									倍面積	578.440211
									面積	289.2201055

<< H.7 高丘・葵 地区 >>

* * 面積計算 (倍横距法) * *					ワーク名: 756BL-8					
器械点	視準点	夾角	方向角	距離	緯距	経距	X座標	Y座標	倍横距	倍面積
756-41	756-42		218-13-28				-137250.556	-71602.986		
756-42	756-23	89-59-38	128-13-06	18.470	-11.427	14.511	-137261.983	-71588.475	14.511	-165.817197
756-23	756-24	89-59-15	38-12-21	17.111	13.446	10.583	-137248.537	-71577.892	39.605	532.528830
756-24	756-41	90-00-53	308-13-14	18.464	11.424	-14.506	-137237.113	-71592.398	35.682	407.631168
756-41	756-42	90-00-14	218-13-28	17.112	-13.443	-10.588	-137250.556	-71602.986	10.588	-142.334484
									倍面積	632.008317
									面積	316.0041585

<< H.7 高丘・葵 地区 >>

* * 面積計算 (倍横距法) *					* * ワーク名: 756BL-9-1					
器械点	視準点	夾角	方向角	距離	緯距	経距	X座標	Y座標	倍横距	倍面積
756-42	756-43		218-13-28				-137256.952	-71608.023		
756-43	756-22	90-02-54	128-16-22	18.473	-11.442	14.502	-137268.394	-71593.521	14.502	-165.931884
756-22	756-23	89-55-59	38-12-21	8.159	6.411	5.046	-137261.983	-71588.475	34.050	218.294550
756-23	756-42	90-00-45	308-13-06	18.470	11.427	-14.511	-137250.556	-71602.986	24.585	280.932795
756-42	756-43	90-00-22	218-13-28	8.141	-6.396	-5.037	-137256.952	-71608.023	5.037	-32.216652
									倍面積	301.078809
									面積	150.5394045

<< H.7 高丘・葵 地区 >>

* * 面積計算 (倍横距法) *					* * ワーク名: 756BL-9-2					
器械点	視準点	夾角	方向角	距離	緯距	経距	X座標	Y座標	倍横距	倍面積
756-43	756-44		218-06-02				-137263.386	-71613.068		
756-44	756-21	90-06-37	128-12-39	18.458	-11.417	14.503	-137274.803	-71598.565	14.503	-165.580751
756-21	756-22	89-59-42	38-12-21	8.156	6.409	5.044	-137268.394	-71593.521	34.050	218.226450
756-22	756-43	90-04-01	308-16-22	18.473	11.442	-14.502	-137256.952	-71608.023	24.592	281.381664
756-43	756-44	89-49-40	218-06-02	8.176	-6.434	-5.045	-137263.386	-71613.068	5.045	-32.459530
									倍面積	301.567833
									面積	150.7839165

座標面積計算書 (倍横距法)

406 [街区名 : 756]
 [地番 : 756 (10-1)]

点名	点名	内角	方向角	辺長	d x	*	d y	*	X	Y	DMD	2 A
756-53	756-21		38-12-21						-137274.803	-71598.565		
756-21	756-44	90-00-18	308-12-39	18.458	11.417	0	-14.503	0	-137263.386	-71613.068	-14.503	-165.580751
756-44	756-54	90-01-33	218-14-12	1.081	-0.849	0	-0.669	0	-137264.235	-71613.737	-29.675	25.194075
756-54	756-53	89-58-27	128-12-39	18.458	-11.417	0	14.503	0	-137275.652	-71599.234	-15.841	180.856697
756-53	756-21	89-59-42	38-12-21	1.081	0.849	0	0.669	0	-137274.803	-71598.565	-0.669	-0.567981
合計	測角数 = 4	360-00-00		39.078	0.000	0	0.000	0			倍面積	39.902040
											面積	19.9510200
											地積	19.95

406 [街区名 : 756]
 [地番 : 756 (10-2)]

点名	点名	内角	方向角	辺長	d x	*	d y	*	X	Y	DMD	2 A
756-54	756-3		218-14-12						-137280.788	-71626.780		
756-3	756-4	89-35-34	127-49-46	16.372	-10.041	0	12.931	0	-137290.829	-71613.849	12.931	-129.840171
756-4	756-5	135-30-58	83-20-44	2.960	0.343	0	2.940	0	-137290.486	-71610.909	28.802	9.879086
756-5	756-53	134-51-37	38-12-21	18.877	14.833	1	11.675	0	-137275.652	-71599.234	43.417	644.047778
756-53	756-54	90-00-18	308-12-39	18.458	11.417	0	-14.503	0	-137264.235	-71613.737	40.589	463.404613
756-54	756-3	90-01-33	218-14-12	21.074	-16.553	0	-13.043	0	-137280.788	-71626.780	13.043	-215.900779
合計	測角数 = 5	540-00-00		77.741	-0.001	1	0.000	0			倍面積	771.590527
											面積	385.7952635

<< H.7 高丘・葵 地区 >>

※ ※ 面積計算 (倍横距法) ※ ※

ワーク名: 756BL-10

器械点	視準点	夾角	方向角	距離	緯距	経距	X座標	Y座標	倍横距	倍面積
756-44	756-3		218-14-12				-137280.788	-71626.780		
756-3	756-4	89-35-34	127-49-46	16.372	-10.041	12.931	-137290.829	-71613.849	12.931	-129.840171
756-4	756-5	135-30-58	83-20-44	2.960	0.343	2.940	-137290.486	-71610.909	28.802	9.879086
756-5	756-21	134-51-37	38-12-21	19.958	15.683	12.344	-137274.803	-71598.565	44.086	691.400738
756-21	756-44	90-00-18	308-12-39	18.458	11.417	-14.503	-137263.386	-71613.068	41.927	478.680559
756-44	756-3	90-01-33	218-14-12	22.155	-17.402	-13.712	-137280.788	-71626.780	13.712	-238.616224
									倍面積	811.503988
									面積	405.751994

<< H.7 高丘・葵 地区 >>

* * 面積計算 (倍横距法) *					ワーク名: 756BL-11					
器械点	視準点	夾角	方向角	距離	緯距	經距	X座標	Y座標	倍横距	倍面積
756-32	756-1		217-52-33				-137267.247	-71640.737		
756-1	756-2	135-40-04	173-32-37	2.967	-2.948	0.334	-137270.195	-71640.403	0.334	-0.984632
756-2	756-3	134-19-23	127-52-00	17.257	-10.593	13.623	-137280.788	-71626.780	14.291	-151.384563
756-3	756-44	90-22-12	38-14-12	22.155	17.402	13.712	-137263.386	-71613.068	41.626	724.375652
756-44	756-43	179-51-50	38-06-02	8.176	6.434	5.045	-137256.952	-71608.023	60.383	388.504222
756-43	756-39	180-07-26	38-13-28	50.514	39.683	31.255	-137217.269	-71576.768	96.683	3836.671489
756-39	756-38	179-52-31	38-05-59	9.570	7.531	5.905	-137209.738	-71570.863	133.843	1007.971633
756-38	756-37	180-06-25	38-12-24	12.087	9.498	7.476	-137200.240	-71563.387	147.224	1398.333552
756-37	756-36	180-01-52	38-14-16	5.905	4.638	3.655	-137195.602	-71559.732	158.355	734.450490
756-36	756-32	89-39-11	307-53-27	19.954	12.255	-15.748	-137183.347	-71575.480	146.262	1792.440810
756-32	756-1	89-59-06	217-52-33	106.291	-83.900	-65.257	-137267.247	-71640.737	65.257	-5475.062300
									倍面積	4255.316353
									面積	2127.6581765

座標面積計算書 (倍横距法)

406 [街区名 : 756]
 [地番 : 756(11)]

点名	点名	内角	方向角	辺長	dx	*	dy	*	X	Y	DMD	2A
756-49	756-1 /		217-52-33						-137267.247	-71640.737		
756-1	756-2 /	135-39-37	173-32-10	2.967 /	-2.948	0	0.334	0	-137270.195	-71640.403	0.334	-0.984632
756-2	756-3 /	134-19-55	127-52-05	17.257 /	-10.593	0	13.623	0	-137280.788	-71626.780	14.291	-151.384563
756-3	756-44 /	90-22-07	38-14-12	22.155 /	17.402	0	13.712	0	-137263.386	-71613.068	41.626	724.375652
756-44	756-43 /	179-51-50	38-06-02	8.176 /	6.434	0	5.045	0	-137256.952	-71608.023	60.383	388.504222
756-43	756-52 /	180-07-26	38-13-28	50.514 /	39.683	0	31.255	0	-137217.269	-71576.768	96.683	3836.671489
756-52	756-38 /	179-52-31	38-05-59	9.569 /	7.530	1	5.904	1	-137209.738	-71570.863	133.843	1007.971633
756-38	756-37 /	180-06-25	38-12-24	12.087 /	9.498	0	7.476	0	-137200.240	-71563.387	147.224	1398.333552
756-37	756-50 /	180-01-52	38-14-16	5.505 /	4.324	0	3.407	0	-137195.916	-71559.980	158.107	683.654668
756-50	756-49 /	89-39-11	307-53-27	19.952 /	12.254	-1	-15.746	1	-137183.663	-71575.725	145.769	1786.107557
756-49	756-1 /	89-59-06	217-52-33	105.891 /	-83.584	0	-65.012	0	-137267.247	-71640.737	65.012	-5433.963008
合計	測角数 = 10	1440-00-00		254.073	0.000	0	-0.002	2			倍面積	4239.286570
											面積	2119.64
											地積	2119.64 /

座標面積計算書 (倍横距法)

419 [街区名 : 756]
[地番 : 756 (11)]

点名	点名	内角	方向角	辺長	dx	*	dy	*	X	Y	DMD	2A
756-49	756-1		217-52-33						-137267.247	-71640.737		
756-1	756-2	135-39-37	173-32-10	2.967	-2.948	0	0.334	0	-137270.195	-71640.403	0.334	-0.984632
756-2	756-3	134-19-55	127-52-05	17.257	-10.593	0	13.623	0	-137280.788	-71626.780	14.291	-151.384563
756-3	756-44	90-22-07	38-14-12	22.155	17.402	0	13.712	0	-137263.386	-71613.068	41.626	724.375652
756-44	756-43	179-51-50	38-06-02	8.176	6.434	0	5.045	0	-137256.952	-71608.023	60.383	388.504222
756-43	756-39	180-07-26	38-13-28	50.514	39.683	0	31.255	0	-137217.269	-71576.768	96.683	3836.671489
756-39	756-38	179-52-31	38-05-59	9.570	7.531	0	5.905	0	-137209.738	-71570.863	133.843	1007.971633
756-38	756-37	180-06-25	38-12-24	12.087	9.498	0	7.476	0	-137200.240	-71563.387	147.224	1398.333552
756-37	756-50	180-01-52	38-14-16	5.505	4.324	0	3.407	0	-137195.916	-71559.980	158.107	683.654668
756-50	756-49	89-39-11	307-53-27	19.952	12.254	-1	-15.746	1	-137183.663	-71575.725	145.769	1786.107557
756-49	756-1	89-59-06	217-52-33	105.891	-83.584	0	-65.012	0	-137267.247	-71640.737	65.012	-5433.963008
合計	測角数 = 10	1440-00-00		254.074	0.001	-1	-0.001	1			倍面積	4239.286570
											面積	2119.6432850
											地積	2119.64 /

419 [街区名 : 756]
[地番 : 756 (12)]

点名	点名	内角	方向角	辺長	dx	*	dy	*	X	Y	DMD	2A
756-50	756-36		38-14-16						-137195.602	-71559.732		
756-36	756-32	89-39-11	307-53-27	19.954	12.255	0	-15.747	-1	-137183.347	-71575.480	-15.748	-192.991740
756-32	756-49	89-59-06	217-52-33	0.400	-0.316	0	-0.246	1	-137183.663	-71575.725	-31.741	10.030156
756-49	756-50	90-00-54	127-53-27	19.952	-12.254	1	15.746	-1	-137195.916	-71559.980	-16.241	199.000973
756-50	756-36	90-20-49	38-14-16	0.400	0.314	0	0.248	0	-137195.602	-71559.732	-0.248	-0.077872
合計	測角数 = 4	360-00-00		40.706	-0.001	1	0.001	-1			倍面積	15.961517
											面積	7.9807585
											地積	7.98 /

<< H.7 高丘・葵 地区 >>

* * 面積計算 (倍横距法) *					* * ワーク名: 756BL-11					
器械点	視準点	夾角	方向角	距離	緯距	経距	X座標	Y座標	倍横距	倍面積
756-32	756-1		217-52-33				-137267.247	-71640.737		
756-1	756-2	135-27-07	173-19-40	2.935	-2.915	0.341	-137270.162	-71640.396	0.341	-0.994015
756-2	756-3	134-38-27	127-58-07	17.272	-10.626	13.616	-137280.788	-71626.780	14.298	-151.930548
756-3	756-44	90-16-05	38-14-12	22.155	17.402	13.712	-137263.386	-71613.068	41.626	724.375652
756-44	756-43	179-51-50	38-06-02	8.176	6.434	5.045	-137256.952	-71608.023	60.383	388.504222
756-43	756-39	180-07-26	38-13-28	50.514	39.683	31.255	-137217.269	-71576.768	96.683	3836.671489
756-39	756-38	179-52-31	38-05-59	9.570	7.531	5.905	-137209.738	-71570.863	133.843	1007.971633
756-38	756-37	180-06-25	38-12-24	12.087	9.498	7.476	-137200.240	-71563.387	147.224	1398.333552
756-37	756-36	180-01-52	38-14-16	5.905	4.638	3.655	-137195.602	-71559.732	158.355	734.450490
756-36	756-32	89-39-11	307-53-27	19.954	12.255	-15.748	-137183.347	-71575.480	146.262	1792.440810
756-32	756-1	89-59-06	217-52-33	106.291	-83.900	-65.257	-137267.247	-71640.737	65.257	-5475.062300
									倍面積	4254.760985
									面積	2127.3804925

<< H.7 高丘・葵 地区 >>

* * 面積計算 (倍横距法) *					* * ワーク名: 756BL-13					
器械点	視準点	夾角	方向角	距離	緯距	経距	X座標	Y座標	倍横距	倍面積
756-31	756-32		217-52-33				-137183.347	-71575.480		
756-32	756-36	90-00-54	127-53-27	19.954	-12.255	15.748	-137195.602	-71559.732	15.748	-192.991740
756-36	756-35	90-20-49	38-14-16	3.442	2.704	2.130	-137192.898	-71557.602	33.626	90.924704
756-35	756-31	89-39-11	307-53-27	19.976	12.268	-15.764	-137180.630	-71573.366	19.992	245.261856
756-31	756-32	89-59-06	217-52-33	3.442	-2.717	-2.114	-137183.347	-71575.480	2.114	-5.743738
									倍面積	137.451082
									面積	68.725541

<< H.7 高丘・葵 地区 >>

* * 面積計算 (倍横距法) *					* * ワーク名: 756BL-14					
器械点	視準点	夾角	方向角	距離	緯距	経距	X座標	Y座標	倍横距	倍面積
756-12	756-31		217-52-33				-137180.630	-71573.366		
756-31	756-35	90-00-54	127-53-27	19.976	-12.268	15.764	-137192.898	-71557.602	15.764	-193.392752
756-35	756-34	90-20-49	38-14-16	1.192	0.936	0.738	-137191.962	-71556.864	32.266	30.200976
756-34	756-33	180-00-42	38-14-58	11.556	9.075	7.154	-137182.887	-71549.710	40.158	364.433850
756-33	756-10	179-58-07	38-13-05	15.532	12.203	9.609	-137170.684	-71540.101	56.921	694.606963
756-10	756-11	61-17-00	279-30-05	21.172	3.495	-20.882	-137167.189	-71560.983	45.648	159.539760
756-11	756-12	149-14-32	248-44-37	2.968	-1.076	-2.766	-137168.265	-71563.749	22.000	-23.672000
756-12	756-31	149-07-56	217-52-33	15.665	-12.365	-9.617	-137180.630	-71573.366	9.617	-118.914205
									倍面積	912.802592
									面積	456.401296