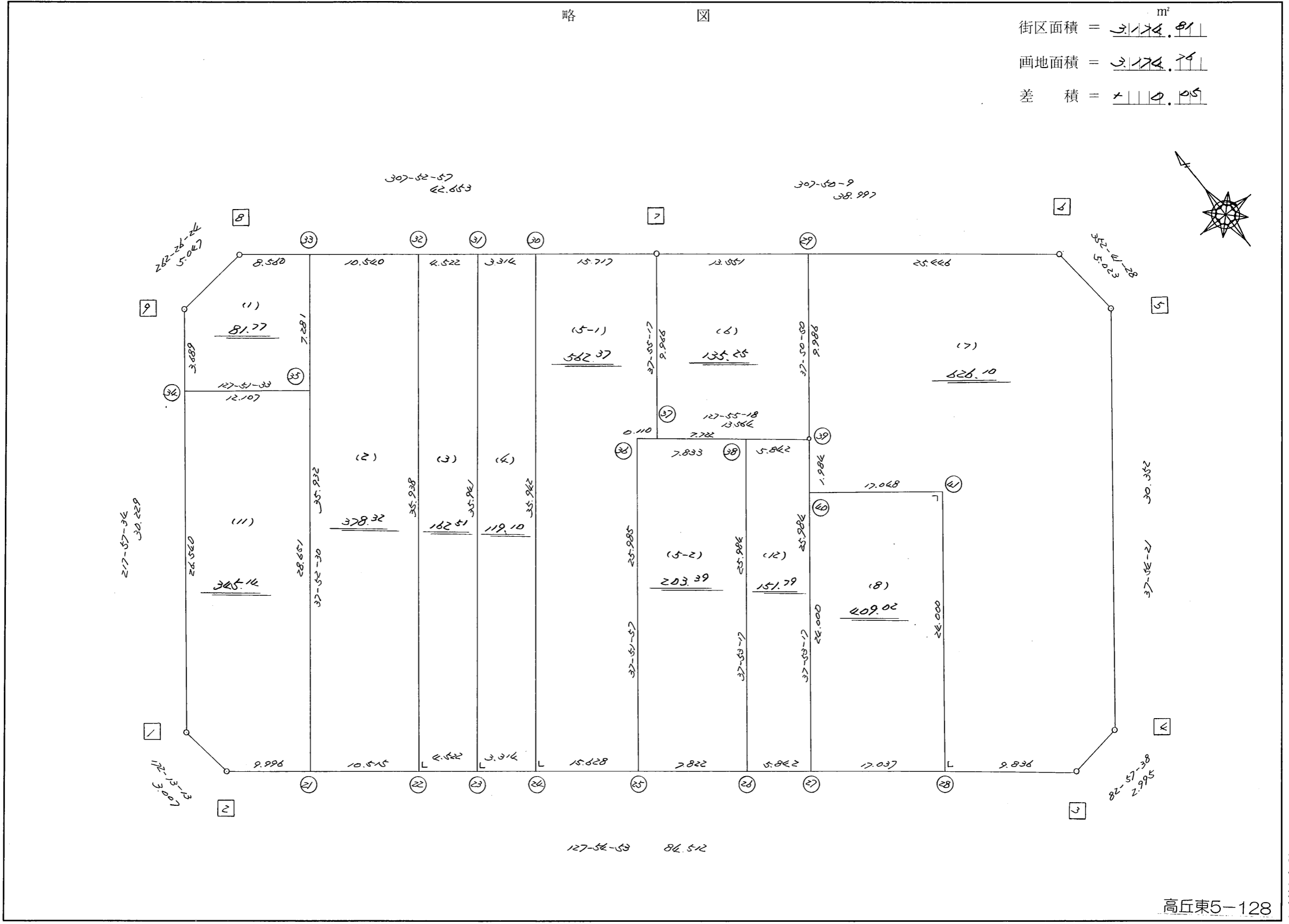


略 図

街区面積 = 3,174.81 m²
 画地面積 = 3,174.79
 差 積 = 0.05



高丘東5-128

不二綜合コンサルタント株式会社

街区点番号 1 ~ 9 筆界点番号 (21) ~ (41) 画地番号 (/) ~ (12)

<< H.7 高丘・葵 地区 >>

※ ※ 面積計算 (倍横距法) ※ ※					ワーク名: 754BL					
器械点	視準点	夾角	方向角	距離	緯距	経距	X座標	Y座標	倍横距	倍面積
754-9	754-1		217-57-34				-137209.011	-71715.554		
754-1	754-2	134-15-39	172-13-13	3.007	-2.979	0.407	-137211.990	-71715.147	0.407	-1.212453
754-2	754-3	135-41-40	127-54-53	84.512	-51.932	66.674	-137263.922	-71648.473	67.488	-3504.786816
754-3	754-4	135-02-45	82-57-38	2.995	0.367	2.972	-137263.555	-71645.501	137.134	50.328178
754-4	754-5	134-56-43	37-54-21	30.352	23.948	18.647	-137239.607	-71626.854	158.753	3801.816844
754-5	754-6	134-47-07	352-41-28	5.023	4.982	-0.639	-137234.625	-71627.493	176.761	880.623302
754-6	754-7	135-08-41	307-50-09	38.997	23.921	-30.799	-137210.704	-71658.292	145.323	3476.271483
754-7	754-8	180-02-48	307-52-57	42.653	26.191	-33.665	-137184.513	-71691.957	80.859	2117.778069
754-8	754-9	134-33-27	262-26-24	5.047	-0.664	-5.003	-137185.177	-71696.960	42.191	-28.014824
754-9	754-1	135-31-10	217-57-34	30.229	-23.834	-18.594	-137209.011	-71715.554	18.594	-443.169396
									倍面積	6349.634387
									面積	3174.8171935

<< H.7 高丘・葵 地区 >>

* * 面積計算 (倍横距法) *					* * ワーク名: 754BL-1					
器械点	視準点	夾角	方向角	距離	緯距	経距	X座標	Y座標	倍横距	倍面積
754-9	754-34		217-57-34				-137188.086	-71699.229		
754-34	754-35	89-53-59	127-51-33	12.107	-7.430	9.558	-137195.516	-71689.671	9.558	-71.015940
754-35	754-33	90-00-57	37-52-30	7.281	5.747	4.470	-137189.769	-71685.201	23.586	135.548742
754-33	754-8	90-00-27	307-52-57	8.560	5.256	-6.756	-137184.513	-71691.957	21.300	111.952800
754-8	754-9	134-33-27	262-26-24	5.047	-0.664	-5.003	-137185.177	-71696.960	9.541	-6.335224
754-9	754-34	135-31-10	217-57-34	3.689	-2.909	-2.269	-137188.086	-71699.229	2.269	-6.600521
									倍面積	163.549857
									面積	81.7749285

<< H.7 高丘・葵 地区 >>

* * 面積計算 (倍横距法) *					* * ワーク名: 754BL-2					
器械点	視準点	夾角	方向角	距離	緯距	経距	X座標	Y座標	倍横距	倍面積
754-33	754-21		217-52-30				-137218.132	-71707.261		
754-21	754-22	90-02-23	127-54-53	10.515	-6.462	8.296	-137224.594	-71698.965	8.296	-53.608752
754-22	754-32	90-00-00	37-54-53	35.938	28.353	22.083	-137196.241	-71676.882	38.675	1096.552275
754-32	754-33	89-58-04	307-52-57	10.540	6.472	-8.319	-137189.769	-71685.201	52.439	339.385208
754-33	754-21	89-59-33	217-52-30	35.932	-28.363	-22.060	-137218.132	-71707.261	22.060	-625.687780
									倍面積	756.640951
									面積	378.3204755

<< H.7 高丘・葵 地区 >>

* * 面積計算 (倍横距法) *					* * ワーク名: 754BL-3					
器械点	視準点	夾角	方向角	距離	緯距	経距	X座標	Y座標	倍横距	倍面積
754-32	754-22		217-54-53				-137224.594	-71698.965		
754-22	754-23	90-00-00	127-54-53	4.522	-2.779	3.567	-137227.373	-71695.398	3.567	-9.912693
754-23	754-31	90-00-00	37-54-53	35.941	28.355	22.085	-137199.018	-71673.313	29.219	828.504745
754-31	754-32	89-58-04	307-52-57	4.522	2.777	-3.569	-137196.241	-71676.882	47.735	132.560095
754-32	754-22	90-01-56	217-54-53	35.938	-28.353	-22.083	-137224.594	-71698.965	22.083	-626.119299
									倍面積	325.032848
									面積	162.516424

<< H.7 高丘・葵 地区 >>

* * 面積計算 (倍横距法) *					* * ワーク名: 754BL-4					
器械点	視準点	夾角	方向角	距離	緯距	経距	X座標	Y座標	倍横距	倍面積
754-31	754-23		217-54-53				-137227.373	-71695.398		
754-23	754-24	90-00-00	127-54-53	3.314	-2.036	2.614	-137229.409	-71692.784	2.614	-5.322104
754-24	754-30	90-00-00	37-54-53	35.942	28.356	22.087	-137201.053	-71670.697	27.315	774.544140
754-30	754-31	89-58-04	307-52-57	3.314	2.035	-2.616	-137199.018	-71673.313	46.786	95.209510
754-31	754-23	90-01-56	217-54-53	35.941	-28.355	-22.085	-137227.373	-71695.398	22.085	-626.220175
									倍面積	238.211371
									面積	119.1056855

<< H.7 高丘・葵 地区 >>

* * 面積計算 (倍横距法) *					* * ワーク名: 754BL-5-1					
器械点	視準点	夾角	方向角	距離	緯距	経距	X座標	Y座標	倍横距	倍面積
754-30	754-24		217-54-53				-137229.409	-71692.784		
754-24	754-25	90-00-00	127-54-53	15.628	-9.603	12.330	-137239.012	-71680.454	12.330	-118.404990
754-25	754-36	89-57-04	37-51-57	25.985	20.514	15.950	-137218.498	-71664.504	40.610	833.073540
754-36	754-37	270-03-22	127-55-19	0.110	-0.068	0.087	-137218.566	-71664.417	56.647	-3.851996
754-37	754-7	89-59-58	37-55-17	9.966	7.862	6.125	-137210.704	-71658.292	62.859	494.197458
754-7	754-30	89-57-40	307-52-57	15.717	9.651	-12.405	-137201.053	-71670.697	56.579	546.043929
754-30	754-24	90-01-56	217-54-53	35.942	-28.356	-22.087	-137229.409	-71692.784	22.087	-626.298972
									倍面積	1124.758969
									面積	562.3794845

<< H.7 高丘・葵 地区 >>

* * 面積計算 (倍横距法) *					* * ワーク名: 754BL-5-2					
器械点	視準点	夾角	方向角	距離	緯距	経距	X座標	Y座標	倍横距	倍面積
754-36	754-25		217-51-57				-137239.012	-71680.454		
754-25	754-26	90-02-56	127-54-53	7.822	-4.807	6.171	-137243.819	-71674.283	6.171	-29.663997
754-26	754-38	89-58-24	37-53-17	25.984	20.507	15.958	-137223.312	-71658.325	28.300	580.348100
754-38	754-36	90-02-01	307-55-18	7.833	4.814	-6.179	-137218.498	-71664.504	38.079	183.312306
754-36	754-25	89-56-39	217-51-57	25.985	-20.514	-15.950	-137239.012	-71680.454	15.950	-327.198300
									倍面積	406.798109
									面積	203.3990545

<< H.7 高丘・葵 地区 >>

* * 面積計算 (倍横距法) *					* * ワーク名: 754BL-6					
器械点	視準点	夾角	方向角	距離	緯距	経距	X座標	Y座標	倍横距	倍面積
754-7	754-37		217-55-17				-137218.566	-71664.417		
754-37	754-39	90-00-01	127-55-18	13.564	-8.336	10.700	-137226.902	-71653.717	10.700	-89.195200
754-39	754-29	89-55-32	37-50-50	9.986	7.886	6.127	-137219.016	-71647.590	27.527	217.077922
754-29	754-7	89-59-19	307-50-09	13.551	8.312	-10.702	-137210.704	-71658.292	22.952	190.777024
754-7	754-37	90-05-08	217-55-17	9.966	-7.862	-6.125	-137218.566	-71664.417	6.125	-48.154750
									倍面積	270.504996
									面積	135.252498

<< H.7 高丘・葵 地区 >>

* * 面積計算 (倍横距法) *					* * ワーク名: 754BL-7					
器械点	視準点	夾角	方向角	距離	緯距	経距	X座標	Y座標	倍横距	倍面積
754-41	754-28		217-54-53				-137257.878	-71656.233		
754-28	754-3	90-00-00	127-54-53	9.836	-6.044	7.760	-137263.922	-71648.473	7.760	-46.901440
754-3	754-4	135-02-45	82-57-38	2.995	0.367	2.972	-137263.555	-71645.501	18.492	6.786564
754-4	754-5	134-56-43	37-54-21	30.352	23.948	18.647	-137239.607	-71626.854	40.111	960.578228
754-5	754-6	134-47-07	352-41-28	5.023	4.982	-0.639	-137234.625	-71627.493	58.119	289.548858
754-6	754-29	135-08-41	307-50-09	25.446	15.609	-20.097	-137219.016	-71647.590	37.383	583.511247
754-29	754-39	90-00-41	217-50-50	9.986	-7.886	-6.127	-137226.902	-71653.717	11.159	-87.999874
754-39	754-40	180-02-27	217-53-17	1.984	-1.566	-1.218	-137228.468	-71654.935	3.814	-5.972724
754-40	754-41	90-01-36	127-54-53	17.048	-10.475	13.450	-137238.943	-71641.485	16.046	-168.081850
754-41	754-28	270-00-00	217-54-53	24.000	-18.935	-14.748	-137257.878	-71656.233	14.748	-279.253380
									倍面積	1252.215629
									面積	626.1078145

<< H.7 高丘・葵 地区 >>

* * 面積計算 (倍横距法) *					* * ワーク名: 754BL-8					
器械点	視準点	夾角	方向角	距離	緯距	経距	X座標	Y座標	倍横距	倍面積
754-40	754-27		217-53-17				-137247.409	-71669.674		
754-27	754-28	90-01-36	127-54-53	17.037	-10.469	13.441	-137257.878	-71656.233	13.441	-140.713829
754-28	754-41	90-00-00	37-54-53	24.000	18.935	14.748	-137238.943	-71641.485	41.630	788.264050
754-41	754-40	90-00-00	307-54-53	17.048	10.475	-13.450	-137228.468	-71654.935	42.928	449.670800
754-40	754-27	89-58-24	217-53-17	24.000	-18.941	-14.739	-137247.409	-71669.674	14.739	-279.171399
									倍面積	818.049622
									面積	409.024811

<< H.7 高丘・葵 地区 >>

* * 面積計算 (倍横距法) *					* * ワーク名: 754BL-11					
器械点	視準点	夾角	方向角	距離	緯距	経距	X座標	Y座標	倍横距	倍面積
754-34	754-1		217-57-34				-137209.011	-71715.554		
754-1	754-2	134-15-39	172-13-13	3.007	-2.979	0.407	-137211.990	-71715.147	0.407	-1.212453
754-2	754-21	135-41-40	127-54-53	9.996	-6.142	7.886	-137218.132	-71707.261	8.700	-53.435400
754-21	754-35	89-57-37	37-52-30	28.651	22.616	17.590	-137195.516	-71689.671	34.176	772.924416
754-35	754-34	89-59-03	307-51-33	12.107	7.430	-9.558	-137188.086	-71699.229	42.208	313.605440
754-34	754-1	90-06-01	217-57-34	26.540	-20.925	-16.325	-137209.011	-71715.554	16.325	-341.600625
									倍面積	690.281378
									面積	345.140689

<< H.7 高丘・葵 地区 >>

※ ※ 面積計算 (倍横距法) ※ ※					ワーク名: 754BL-12					
器械点	視準点	夾角	方向角	距離	緯距	経距	X座標	Y座標	倍横距	倍面積
754-38	754-26		217-53-17				-137243.819	-71674.283		
754-26	754-27	90-01-36	127-54-53	5.842	-3.590	4.609	-137247.409	-71669.674	4.609	-16.546310
754-27	754-39	89-58-24	37-53-17	25.984	20.507	15.957	-137226.902	-71653.717	25.175	516.263725
754-39	754-38	90-02-01	307-55-18	5.842	3.590	-4.608	-137223.312	-71658.325	36.524	131.121160
754-38	754-26	89-57-59	217-53-17	25.984	-20.507	-15.958	-137243.819	-71674.283	15.958	-327.250706
									倍面積	303.587869
									面積	151.7939345