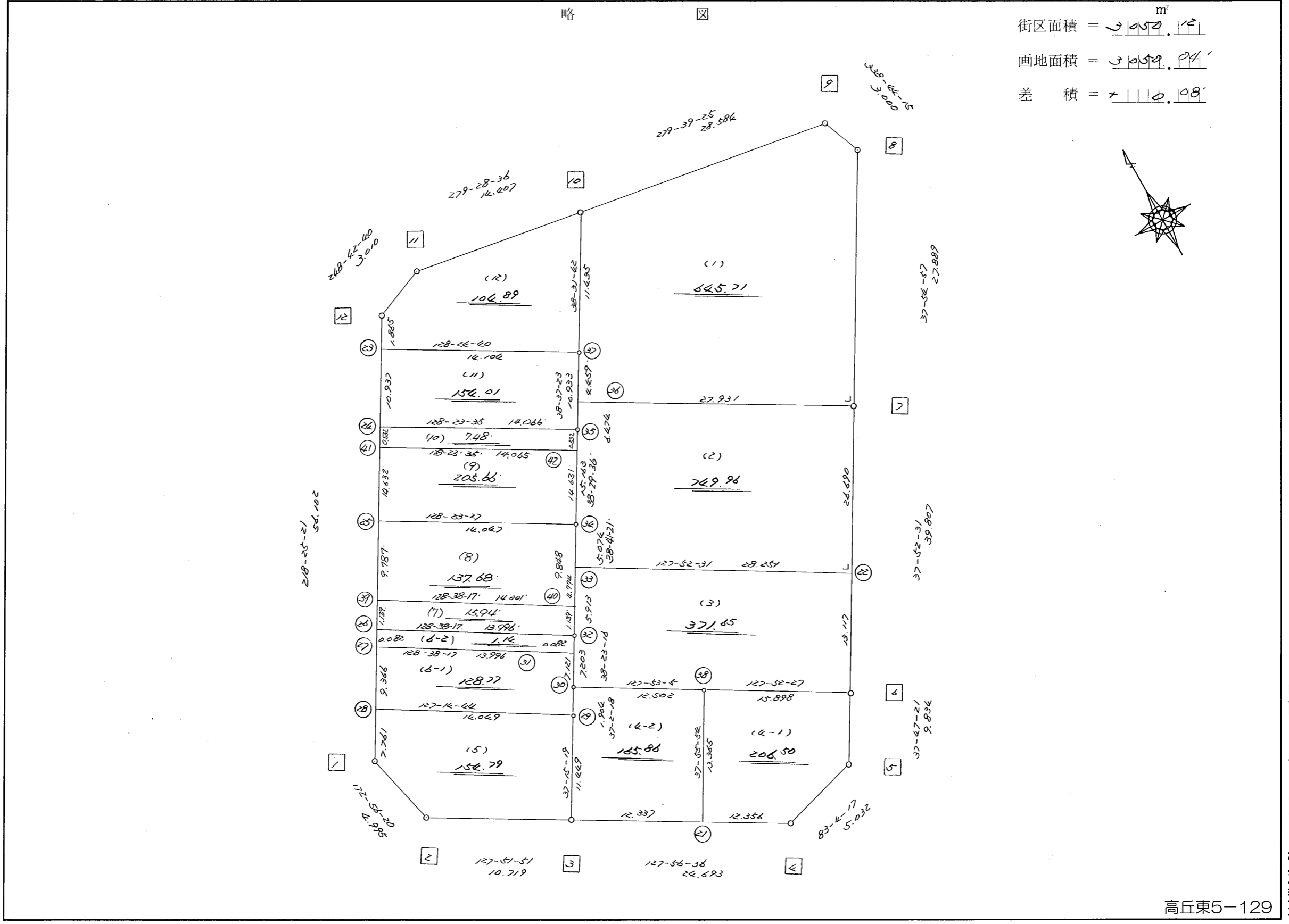
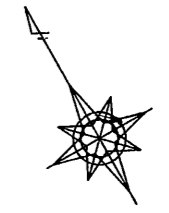


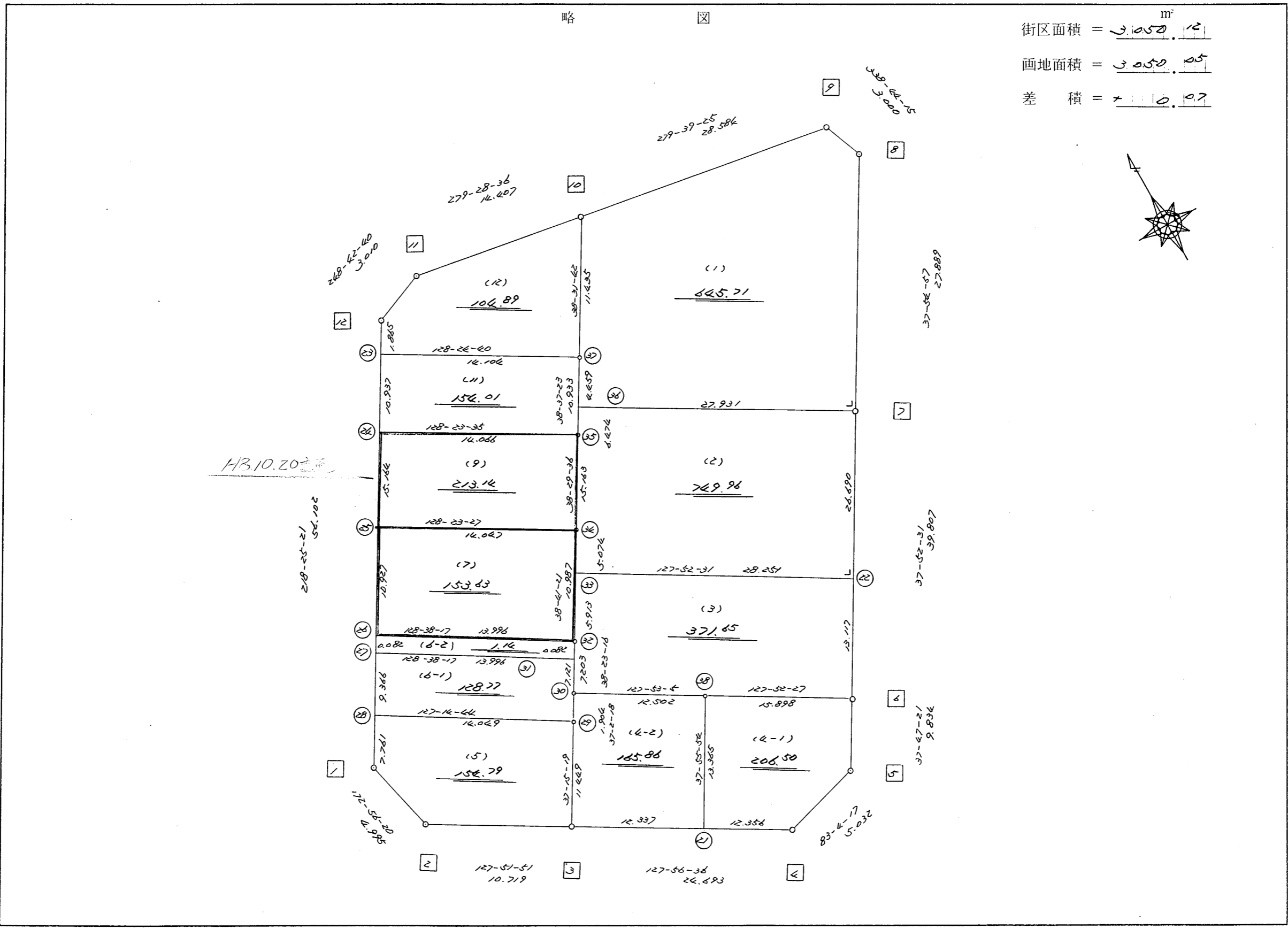
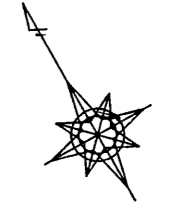
街区面積 = 3059.14<sup>m<sup>2</sup></sup>  
 画地面積 = 3059.94'  
 差積 = 0.80'



高丘東5-129

街区点番号 1 ~ 12 筆界点番号 21 ~ 42 画地番号 ( 1 ) ~ ( 12 )

街区面積 = 3,050.12 m<sup>2</sup>  
 画地面積 = 3,050.05  
 差積 = 0.07



H3.10.20

街区点番号 1 ~ 12 筆界点番号 (21) ~ (38) 画地番号 (1) ~ (12)

<< H.7 高丘・葵 地区 >>

※ ※ 面積計算 (倍横距法) ※ ※

ワーク名: 753BL

器械点	視準点	夾角	方向角	距離	緯距	経距	X座標	Y座標	倍横距	倍面積
753-12	753-1		218-25-21				-137203.172	-71652.373		
753-1	753-2	134-30-59	172-56-20	4.995	-4.957	0.614	-137208.129	-71651.759	0.614	-3.043598
753-2	753-3	134-55-31	127-51-51	10.719	-6.579	8.462	-137214.708	-71643.297	9.690	-63.750510
753-3	753-4	180-04-45	127-56-36	24.693	-15.183	19.473	-137229.891	-71623.824	37.625	-571.260375
753-4	753-5	135-07-41	83-04-17	5.032	0.607	4.995	-137229.284	-71618.829	62.093	37.690451
753-5	753-6	134-43-04	37-47-21	9.834	7.772	6.026	-137221.512	-71612.803	73.114	568.242008
753-6	753-7	180-05-10	37-52-31	39.807	31.421	24.439	-137190.091	-71588.364	103.579	3254.555759
753-7	753-8	180-02-26	37-54-57	27.889	22.002	17.138	-137168.089	-71571.226	145.156	3193.722312
753-8	753-9	120-49-18	338-44-15	3.000	2.796	-1.088	-137165.293	-71572.314	161.206	450.731976
753-9	753-10	120-55-10	279-39-25	28.584	4.795	-28.179	-137160.498	-71600.493	131.939	632.647505
753-10	753-11	179-49-11	279-28-36	14.407	2.372	-14.210	-137158.126	-71614.703	89.550	212.412600
753-11	753-12	149-14-04	248-42-40	3.010	-1.093	-2.805	-137159.219	-71617.508	72.535	-79.280755
753-12	753-1	149-42-41	218-25-21	56.102	-43.953	-34.865	-137203.172	-71652.373	34.865	-1532.421345
									倍面積	6100.246028
									面積	3050.123014

<< H.7 高丘・葵 地区 >>

* * 面積計算 (倍横距法) *					* * ワーク名: 753BL-1					
器械点	視準点	夾角	方向角	距離	緯距	経距	X座標	Y座標	倍横距	倍面積
753-37	753-36		218-37-23				-137172.927	-71610.399		
753-36	753-7	89-17-34	127-54-57	27.931	-17.164	22.035	-137190.091	-71588.364	22.035	-378.208740
753-7	753-8	90-00-00	37-54-57	27.889	22.002	17.138	-137168.089	-71571.226	61.208	1346.698416
753-8	753-9	120-49-18	338-44-15	3.000	2.796	-1.088	-137165.293	-71572.314	77.258	216.013368
753-9	753-10	120-55-10	279-39-25	28.584	4.795	-28.179	-137160.498	-71600.493	47.991	230.116845
753-10	753-37	118-52-17	218-31-42	11.435	-8.945	-7.123	-137169.443	-71607.616	12.689	-113.503105
753-37	753-36	180-05-41	218-37-23	4.459	-3.484	-2.783	-137172.927	-71610.399	2.783	-9.695972
									倍面積	1291.420812
									面積	645.710406

<< H.7 高丘・葵 地区 >>

* * 面積計算 (倍横距法) *					* * ワーク名: 753BL-2					
器械点	視準点	夾角	方向角	距離	緯距	経距	X座標	Y座標	倍横距	倍面積
753-34	753-33		218-41-21				-137193.813	-71627.050		
753-33	753-22	89-11-10	127-52-31	28.251	-17.345	22.300	-137211.158	-71604.750	22.300	-386.793500
753-22	753-7	90-00-00	37-52-31	26.690	21.067	16.386	-137190.091	-71588.364	60.986	1284.792062
753-7	753-36	90-02-26	307-54-57	27.931	17.164	-22.035	-137172.927	-71610.399	55.337	949.804268
753-36	753-35	90-42-26	218-37-23	6.474	-5.058	-4.041	-137177.985	-71614.440	29.261	-148.002138
753-35	753-34	179-52-13	218-29-36	15.163	-11.868	-9.438	-137189.853	-71623.878	15.782	-187.300776
753-34	753-33	180-11-45	218-41-21	5.074	-3.960	-3.172	-137193.813	-71627.050	3.172	-12.561120
									倍面積	1499.938796
									面積	749.969398

<< H.7 高丘・葵 地区 >>

* * 面積計算 (倍横距法) * *					ワーク名: 753BL-3					
器械点	視準点	夾角	方向角	距離	緯距	経距	X座標	Y座標	倍横距	倍面積
753-32	753-30		218-23-16				-137204.075	-71635.219		
753-30	753-38	89-29-49	127-53-05	12.502	-7.677	9.867	-137211.752	-71625.352	9.867	-75.748959
753-38	753-6	179-59-22	127-52-27	15.898	-9.760	12.549	-137221.512	-71612.803	32.283	-315.082080
753-6	753-22	90-00-04	37-52-31	13.117	10.354	8.053	-137211.158	-71604.750	52.885	547.571290
753-22	753-33	90-00-00	307-52-31	28.251	17.345	-22.300	-137193.813	-71627.050	38.638	670.176110
753-33	753-32	90-48-50	218-41-21	5.913	-4.616	-3.696	-137198.429	-71630.746	12.642	-58.355472
753-32	753-30	179-41-55	218-23-16	7.203	-5.646	-4.473	-137204.075	-71635.219	4.473	-25.254558
									倍面積	743.306331
									面積	371.6531655

<< H.7 高丘・葵 地区 >>

* * 面積計算 (倍横距法) * *					ワーク名: 753BL-4-1					
器械点	視準点	夾角	方向角	距離	緯距	経距	X座標	Y座標	倍横距	倍面積
753-38	753-21		217-55-54				-137222.294	-71633.568		
753-21	753-4	90-00-42	127-56-36	12.356	-7.597	9.744	-137229.891	-71623.824	9.744	-74.025168
753-4	753-5	135-07-41	83-04-17	5.032	0.607	4.995	-137229.284	-71618.829	24.483	14.861181
753-5	753-6	134-43-04	37-47-21	9.834	7.772	6.026	-137221.512	-71612.803	35.504	275.937088
753-6	753-38	90-05-06	307-52-27	15.898	9.760	-12.549	-137211.752	-71625.352	28.981	282.854560
753-38	753-21	90-03-27	217-55-54	13.365	-10.542	-8.216	-137222.294	-71633.568	8.216	-86.613072
									倍面積	413.014589
									面積	206.5072945

<< H.7 高丘・葵 地区 >>

* * 面積計算 (倍横距法) *					* * ワーク名: 753BL-4-2					
器械点	視準点	夾角	方向角	距離	緯距	経距	X座標	Y座標	倍横距	倍面積
753-29	753-3		217-15-19				-137214.708	-71643.297		
753-3	753-21	90-41-17	127-56-36	12.337	-7.586	9.729	-137222.294	-71633.568	9.729	-73.804194
753-21	753-38	89-59-18	37-55-54	13.365	10.542	8.216	-137211.752	-71625.352	27.674	291.739308
753-38	753-30	89-57-11	307-53-05	12.502	7.677	-9.867	-137204.075	-71635.219	26.023	199.778571
753-30	753-29	89-09-13	217-02-18	1.904	-1.520	-1.147	-137205.595	-71636.366	15.009	-22.813680
753-29	753-3	180-13-01	217-15-19	11.449	-9.113	-6.931	-137214.708	-71643.297	6.931	-63.162203
									倍面積	331.737802
									面積	165.868901

<< H.7 高丘・葵 地区 >>

* * 面積計算 (倍横距法) *					* * ワーク名: 753BL-5					
器械点	視準点	夾角	方向角	距離	緯距	経距	X座標	Y座標	倍横距	倍面積
753-28	753-1		218-25-21				-137203.172	-71652.373		
753-1	753-2	134-30-59	172-56-20	4.995	-4.957	0.614	-137208.129	-71651.759	0.614	-3.043598
753-2	753-3	134-55-31	127-51-51	10.719	-6.579	8.462	-137214.708	-71643.297	9.690	-63.750510
753-3	753-29	89-23-28	37-15-19	11.449	9.113	6.931	-137205.595	-71636.366	25.083	228.581379
753-29	753-28	89-59-25	307-14-44	14.049	8.503	-11.184	-137197.092	-71647.550	20.830	177.117490
753-28	753-1	91-10-37	218-25-21	7.761	-6.080	-4.823	-137203.172	-71652.373	4.823	-29.323840
									倍面積	309.580921
									面積	154.7904605

<< H.7 高丘・葵 地区 >>

* * 面積計算 (倍横距法) * *					ワーク名: 753BL-6-1					
器械点	視準点	夾角	方向角	距離	緯距	経距	X座標	Y座標	倍横距	倍面積
753-27	753-28		218-25-21				-137197.092	-71647.550		
753-28	753-29	88-49-23	127-14-44	14.049	-8.503	11.184	-137205.595	-71636.366	11.184	-95.097552
753-29	753-30	89-47-34	37-02-18	1.904	1.520	1.147	-137204.075	-71635.219	23.515	35.742800
753-30	753-31	181-20-58	38-23-16	7.121	5.582	4.422	-137198.493	-71630.797	29.084	162.346888
753-31	753-27	90-15-01	308-38-17	13.996	8.739	-10.932	-137189.754	-71641.729	22.574	197.274186
753-27	753-28	89-47-04	218-25-21	9.366	-7.338	-5.821	-137197.092	-71647.550	5.821	-42.714498
									倍面積	257.551824
									面積	128.775912

<< H.7 高丘・葵 地区 >>

* * 面積計算 (倍横距法) * *					ワーク名: 753BL-6-2					
器械点	視準点	夾角	方向角	距離	緯距	経距	X座標	Y座標	倍横距	倍面積
753-26	753-27		218-25-23				-137189.754	-71641.729		
753-27	753-31	90-12-54	128-38-17	13.996	-8.739	10.932	-137198.493	-71630.797	10.932	-95.534748
753-31	753-32	89-44-58	38-23-15	0.082	0.064	0.051	-137198.429	-71630.746	21.915	1.402560
753-32	753-26	90-15-02	308-38-17	13.996	8.739	-10.932	-137189.690	-71641.678	11.034	96.426126
753-26	753-27	89-47-06	218-25-23	0.082	-0.064	-0.051	-137189.754	-71641.729	0.051	-0.003264
									倍面積	2.290674
									面積	1.145337

<< H.7 高丘・葵 地区 >>

* * 面積計算 (倍横距法) * *					ワーク名: 753BL-7					
器械点	視準点	夾角	方向角	距離	緯距	経距	X座標	Y座標	倍横距	倍面積
753-25	753-26		218-25-21				-137189.690	-71641.678		
753-26	753-32	90-12-56	128-38-17	13.996	-8.739	10.932	-137198.429	-71630.746	10.932	-95.534748
753-32	753-34	90-03-04	38-41-21	10.987	8.576	6.868	-137189.853	-71623.878	28.732	246.405632
753-34	753-25	89-42-06	308-23-27	14.047	8.724	-11.010	-137181.129	-71634.888	24.590	214.523160
753-25	753-26	90-01-54	218-25-21	10.927	-8.561	-6.790	-137189.690	-71641.678	6.790	-58.129190
									倍面積	307.264854
									面積	153.632427

<< H.7 高丘・葵 地区 >>

* * 面積計算 (倍横距法) * *					ワーク名: 753BL-9					
器械点	視準点	夾角	方向角	距離	緯距	経距	X座標	Y座標	倍横距	倍面積
753-24	753-25		218-25-21				-137181.129	-71634.888		
753-25	753-34	89-58-06	128-23-27	14.047	-8.724	11.010	-137189.853	-71623.878	11.010	-96.051240
753-34	753-35	90-06-09	38-29-36	15.163	11.868	9.438	-137177.985	-71614.440	31.458	373.343544
753-35	753-24	89-53-59	308-23-35	14.066	8.736	-11.024	-137169.249	-71625.464	29.872	260.961792
753-24	753-25	90-01-46	218-25-21	15.164	-11.880	-9.424	-137181.129	-71634.888	9.424	-111.957120
									倍面積	426.296976
									面積	213.148488



座標面積計算書 (倍横距法)

417 [ 街区名 : 753 ]  
 [ 地番 : 753 (7) ]

点名	点名	内角	方向角	辺長	dx	*	dy	*	X	Y	DMD	2A
753-39	753-26		218-25-21						-137189.690	-71641.678		
753-26	753-32	90-12-56	128-38-17	13.996	-8.739	0	10.932	0	-137198.429	-71630.746	10.932	-95.534748
753-32	753-40	90-03-04	38-41-21	1.139	0.889	0	0.712	0	-137197.540	-71630.034	22.576	20.070064
753-40	753-39	89-56-56	308-38-17	14.001	8.742	1	-10.936	0	-137188.797	-71640.970	12.352	107.993536
753-39	753-26	89-47-04	218-25-21	1.139	-0.892	-1	-0.708	0	-137189.690	-71641.678	0.708	-0.632244
合計	測角数 = 4	360-00-00		30.275	0.000	0	0.000	0			倍面積	31.896608
											面積	15.9483040
											地積	15.94

417 [ 街区名 : 753 ]  
 [ 地番 : 753 (8) ]

点名	点名	内角	方向角	辺長	dx	*	dy	*	X	Y	DMD	2A
753-40	753-34		38-41-21						-137189.853	-71623.878		
753-34	753-25	89-42-06	308-23-27	14.047	8.724	0	-11.010	0	-137181.129	-71634.888	-11.010	-96.051240
753-25	753-39	90-01-54	218-25-21	9.787	-7.668	0	-6.082	0	-137188.797	-71640.970	-28.102	215.486136
753-39	753-40	90-12-56	128-38-17	14.001	-8.742	-1	10.936	0	-137197.540	-71630.034	-23.248	203.257264
753-40	753-34	90-03-04	38-41-21	9.848	7.687	0	6.156	0	-137189.853	-71623.878	-6.156	-47.321172
合計	測角数 = 4	360-00-00		47.683	0.001	-1	0.000	0			倍面積	275.370988
											面積	137.6854940
											地積	137.68

座標面積計算書 (倍横距法)

417 [ 街区名 : 753 ]  
 [ 地番 : 753 (9) ]

点名	点名	内角	方向角	辺長	dx	*	dy	*	X	Y	DMD	2A
753-41	753-25		218-25-21						-137181.129	-71634.888		
753-25	753-34	89-58-06	128-23-27	14.047	-8.724	0	11.010	0	-137189.853	-71623.878	11.010	-96.051240
753-34	753-42	90-06-09	38-29-36	14.631	11.451	1	9.107	0	-137178.401	-71614.771	31.127	356.466404
753-42	753-41	89-53-59	308-23-35	14.065	8.735	0	-11.024	0	-137169.666	-71625.795	29.210	255.149350
753-41	753-25	90-01-46	218-25-21	14.632	-11.463	0	-9.093	0	-137181.129	-71634.888	9.093	-104.233059
合計	測角数 = 4	360-00-00		57.375	-0.001	1	0.000	0			倍面積	411.331455
											面積	205.6657275
											地積	205.66

417 [ 街区名 : 753 ]  
 [ 地番 : 753 (10) ]

点名	点名	内角	方向角	辺長	dx	*	dy	*	X	Y	DMD	2A
753-42	753-35		38-29-36						-137177.985	-71614.440		
753-35	753-24	89-53-59	308-23-35	14.066	8.736	0	-11.024	0	-137169.249	-71625.464	-11.024	-96.305664
753-24	753-41	90-01-46	218-25-21	0.532	-0.417	0	-0.331	0	-137169.666	-71625.795	-22.379	9.332043
753-41	753-42	89-58-14	128-23-35	14.065	-8.735	0	11.024	0	-137178.401	-71614.771	-11.686	102.077210
753-42	753-35	90-06-01	38-29-36	0.532	0.416	0	0.331	0	-137177.985	-71614.440	-0.331	-0.137696
合計	測角数 = 4	360-00-00		29.195	0.000	0	0.000	0			倍面積	14.965893
											面積	7.4829465
											地積	7.48

<< H.7 高丘・葵 地区 >>

* * 面積計算 (倍横距法) *					* * ワーク名: 753BL-11					
器械点	視準点	夾角	方向角	距離	緯距	経距	X座標	Y座標	倍横距	倍面積
753-23	753-24		218-25-21				-137169.249	-71625.464		
753-24	753-35	89-58-14	128-23-35	14.066	-8.736	11.024	-137177.985	-71614.440	11.024	-96.305664
753-35	753-37	90-13-48	38-37-23	10.933	8.542	6.824	-137169.443	-71607.616	28.872	246.624624
753-37	753-23	89-47-17	308-24-40	14.104	8.763	-11.051	-137160.680	-71618.667	24.645	215.964135
753-23	753-24	90-00-41	218-25-21	10.937	-8.569	-6.797	-137169.249	-71625.464	6.797	-58.243493
									倍面積	308.039602
									面積	154.019801

<< H.7 高丘・葵 地区 >>

* * 面積計算 (倍横距法) *					* * ワーク名: 753BL-12					
器械点	視準点	夾角	方向角	距離	緯距	経距	X座標	Y座標	倍横距	倍面積
753-12	753-23		218-25-21				-137160.680	-71618.667		
753-23	753-37	89-59-19	128-24-40	14.104	-8.763	11.051	-137169.443	-71607.616	11.051	-96.839913
753-37	753-10	90-07-02	38-31-42	11.435	8.945	7.123	-137160.498	-71600.493	29.225	261.417625
753-10	753-11	60-56-54	279-28-36	14.407	2.372	-14.210	-137158.126	-71614.703	22.138	52.511336
753-11	753-12	149-14-04	248-42-40	3.010	-1.093	-2.805	-137159.219	-71617.508	5.123	-5.599439
753-12	753-23	149-42-41	218-25-21	1.865	-1.461	-1.159	-137160.680	-71618.667	1.159	-1.693299
									倍面積	209.796310
									面積	104.898155