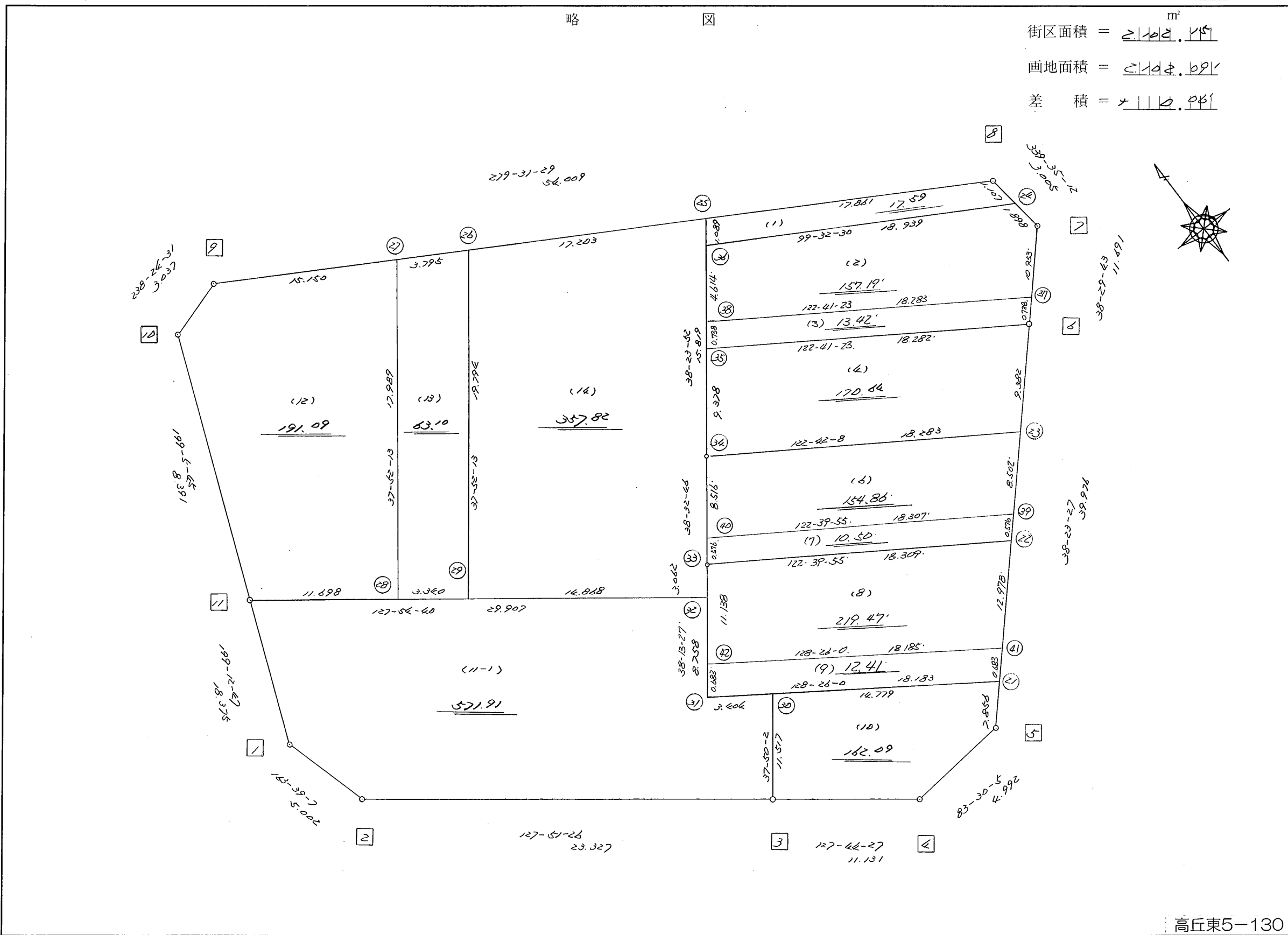


略 図

街区面積 = $2,102.15$ m²
 画地面積 = $2,102.09$
 差 積 = 0.06



高丘東5-130

街区点番号 1 ~ 11 筆界点番号 21 ~ 42 画地番号 (1) ~ (14)

不二総合ビルディング株式会社

<< H.7 高丘・葵 地区 >>

※ ※ 面積計算 (倍横距法) ※ ※					ワーク名: 752BL					
器械点	視準点	夾角	方向角	距離	緯距	経距	X座標	Y座標	倍横距	倍面積
752-11	752-1		199-12-47				-137174.164	-71690.707		
752-1	752-2	144-26-20	163-39-07	5.002	-4.800	1.408	-137178.964	-71689.299	1.408	-6.758400
752-2	752-3	144-12-19	127-51-26	23.327	-14.316	18.418	-137193.280	-71670.881	21.234	-303.985944
752-3	752-4	179-53-01	127-44-27	11.131	-6.813	8.802	-137200.093	-71662.079	48.454	-330.117102
752-4	752-5	135-45-38	83-30-05	4.992	0.565	4.960	-137199.528	-71657.119	62.216	35.152040
752-5	752-6	134-53-22	38-23-27	39.976	31.333	24.826	-137168.195	-71632.293	92.002	2882.698666
752-6	752-7	180-06-16	38-29-43	11.691	9.150	7.277	-137159.045	-71625.016	124.105	1135.560750
752-7	752-8	121-05-29	339-35-12	3.005	2.816	-1.048	-137156.229	-71626.064	130.334	367.020544
752-8	752-9	119-56-17	279-31-29	54.009	8.937	-53.264	-137147.292	-71679.328	76.022	679.408614
752-9	752-10	138-53-02	238-24-31	3.037	-1.591	-2.587	-137148.883	-71681.915	20.171	-32.092061
752-10	752-11	140-41-14	199-05-45	8.391	-7.929	-2.745	-137156.812	-71684.660	14.839	-117.658431
752-11	752-1	180-07-02	199-12-47	18.375	-17.352	-6.047	-137174.164	-71690.707	6.047	-104.927544
									倍面積	4204.301132
									面積	2102.150566

<< H.7 高丘・葵 地区 >>

* * 面積計算 (倍横距法) *					* * ワーク名: 752BL-1						
器械点	視準点	夾角	方向角	距離	緯距	経距	X座標	Y座標	倍横距	倍面積	
752-25	752-36		218-23-52				-137154.127	-71644.355			
752-36	752-24	61-08-38	99-32-30	18.939	-3.139	18.677	-137157.266	-71625.678	18.677	-58.627103	
752-24	752-8	60-02-42	339-35-12	1.107	1.037	-0.386	-137156.229	-71626.064	36.968	38.335816	
752-8	752-25	119-56-17	279-31-29	17.861	2.956	-17.615	-137153.273	-71643.679	18.967	56.066452	
752-25	752-36	118-52-23	218-23-52	1.089	-0.854	-0.676	-137154.127	-71644.355	0.676	-0.577304	
									倍面積	35.197861	
									面積	17.5989305	

<< H.7 高丘・葵 地区 >>

* * 面積計算 (倍横距法) *					* * ワーク名: 752BL-2						
器械点	視準点	夾角	方向角	距離	緯距	経距	X座標	Y座標	倍横距	倍面積	
752-36	752-35		218-23-52				-137158.321	-71647.679			
752-35	752-6	84-17-31	122-41-23	18.282	-9.874	15.386	-137168.195	-71632.293	15.386	-151.921364	
752-6	752-7	95-48-20	38-29-43	11.691	9.150	7.277	-137159.045	-71625.016	38.049	348.148350	
752-7	752-24	121-05-29	339-35-12	1.898	1.779	-0.662	-137157.266	-71625.678	44.664	79.457256	
752-24	752-36	119-57-18	279-32-30	18.939	3.139	-18.677	-137154.127	-71644.355	25.325	79.495175	
752-36	752-35	118-51-22	218-23-52	5.352	-4.194	-3.324	-137158.321	-71647.679	3.324	-13.940856	
									倍面積	341.238561	
									面積	170.6192805	

座標面積計算書 (倍横距法)

416 [街区名 : 752]
 [地番 : 752(2)]

点名	点名	内角	方向角	辺長	dx	*	dy	*	X	Y	DMD	2A
752-37	752-7		38-29-43						-137159.045	-71625.016		
752-7	752-24	121-05-29	339-35-12	1.898	1.779	0	-0.662	0	-137157.266	-71625.678	-0.662	-1.177698
752-24	752-36	119-57-18	279-32-30	18.939	3.139	0	-18.677	0	-137154.127	-71644.355	-20.001	-62.783139
752-36	752-38	118-51-22	218-23-52	4.614	-3.616	0	-2.866	0	-137157.743	-71647.221	-41.544	150.223104
752-38	752-37	84-17-31	122-41-23	18.283	-9.874	0	15.387	0	-137167.617	-71631.834	-29.023	286.573102
752-37	752-7	95-48-20	38-29-43	10.953	8.572	0	6.818	0	-137159.045	-71625.016	-6.818	-58.443896
合計	測角数 = 5	540-00-00		54.687	0.000	0	0.000	0			倍面積	314.391473
											面積	157.1957365
											地積	157.19

416 [街区名 : 752]
 [地番 : 752(3)]

点名	点名	内角	方向角	辺長	dx	*	dy	*	X	Y	DMD	2A
752-38	752-35		218-23-52						-137158.321	-71647.679		
752-35	752-6	84-17-31	122-41-23	18.282	-9.874	0	15.386	0	-137168.195	-71632.293	15.386	-151.921364
752-6	752-37	95-48-20	38-29-43	0.738	0.578	0	0.459	0	-137167.617	-71631.834	31.231	18.051518
752-37	752-38	84-11-40	302-41-23	18.283	9.874	0	-15.387	0	-137157.743	-71647.221	16.303	160.975822
752-38	752-35	95-42-29	218-23-52	0.738	-0.578	0	-0.458	0	-137158.321	-71647.679	0.458	-0.264724
合計	測角数 = 4	360-00-00		38.041	0.000	0	0.000	0			倍面積	26.841252
											面積	13.4206260
											地積	13.42

<< H.7 高丘・葵 地区 >>

* * 面積計算 (倍横距法) *					* * ワーク名: 752BL-4					
器械点	視準点	夾角	方向角	距離	緯距	経距	X座標	Y座標	倍横距	倍面積
752-35	752-34		218-23-52				-137165.671	-71653.504		
752-34	752-23	84-18-16	122-42-08	18.283	-9.878	15.384	-137175.549	-71638.120	15.384	-151.963152
752-23	752-6	95-41-19	38-23-27	9.382	7.354	5.827	-137168.195	-71632.293	36.595	269.119630
752-6	752-35	84-17-56	302-41-23	18.282	9.874	-15.386	-137158.321	-71647.679	27.036	266.953464
752-35	752-34	95-42-29	218-23-52	9.378	-7.350	-5.825	-137165.671	-71653.504	5.825	-42.813750
									倍面積	341.296192
									面積	170.648096

<< H.7 高丘・葵 地区 >>

* * 面積計算 (倍横距法) *					* * ワーク名: 752BL-6					
器械点	視準点	夾角	方向角	距離	緯距	経距	X座標	Y座標	倍横距	倍面積
752-34	752-33		218-32-46				-137172.782	-71659.170		
752-33	752-22	84-07-09	122-39-55	18.309	-9.882	15.413	-137182.664	-71643.757	15.413	-152.311266
752-22	752-23	95-43-32	38-23-27	9.078	7.115	5.637	-137175.549	-71638.120	36.463	259.434245
752-23	752-34	84-18-41	302-42-08	18.283	9.878	-15.384	-137165.671	-71653.504	26.716	263.900648
752-34	752-33	95-50-38	218-32-46	9.092	-7.111	-5.666	-137172.782	-71659.170	5.666	-40.290926
									倍面積	330.732701
									面積	165.3663505

座標面積計算書 (倍横距法)

416 [街区名 : 752]
 [地番 : 752(6)]

点名	点名	内角	方向角	辺長	dx	*	dy	*	X	Y	DMD	2A
752-39	752-23✓		38-23-27						-137175.549	-71638.120		
752-23	752-34✓	84-18-41	302-42-08	18.283✓	9.878	0	-15.385	1	-137165.671	-71653.504	-15.384	-151.963152
752-34	752-40✓	95-50-38	218-32-46	8.516✓	-6.660	0	-5.307	0	-137172.331	-71658.811	-36.075	240.259500
752-40	752-39✓	84-07-09	122-39-55	18.307✓	-9.881	0	15.412	0	-137182.212	-71643.399	-25.970	256.609570
752-39	752-23✓	95-43-32	38-23-27	8.502✓	6.664	-1	5.280	-1	-137175.549	-71638.120	-5.279	-35.173977
合計	測角数 = 4	360-00-00		53.608	0.001	-1	0.000	0			倍面積	309.731941
											面積	154.8659705
											地積	154.86✓

416 [街区名 : 752]
 [地番 : 752(7)]

点名	点名	内角	方向角	辺長	dx	*	dy	*	X	Y	DMD	2A
752-40	752-33✓		218-32-46						-137172.782	-71659.170		
752-33	752-22✓	84-07-09	122-39-55	18.309✓	-9.882	0	15.413	0	-137182.664	-71643.757	15.413	-152.311266
752-22	752-39✓	95-43-32	38-23-27	0.576✓	0.451	1	0.358	0	-137182.212	-71643.399	31.184	14.095168
752-39	752-40✓	84-16-28	302-39-55	18.307✓	9.881	0	-15.412	0	-137172.331	-71658.811	16.130	159.380530
752-40	752-33✓	95-52-51	218-32-46	0.576✓	-0.450	-1	-0.359	0	-137172.782	-71659.170	0.359	-0.161909
合計	測角数 = 4	360-00-00		37.768	0.000	0	0.000	0			倍面積	21.002523
											面積	10.5012615
											地積	10.50

座標面積計算書 (倍横距法)

416 [街区名 : 752]
 [地番 : 752(8)]

点名	点名	内角	方向角	辺長	dx	*	dy	*	X	Y	DMD	2A
752-22	752-33		302-39-55						-137172.782	-71659.170		
752-33	752-42	95-33-32	218-13-27	11.138	-8.750	0	-6.892	1	-137181.532	-71666.061	-6.891	60.296250
752-42	752-41	90-12-33	128-26-00	18.185	-11.304	0	14.245	0	-137192.836	-71651.816	0.463	-5.233752
752-41	752-22	89-57-27	38-23-27	12.978	10.172	0	8.060	-1	-137182.664	-71643.757	22.767	231.585924
752-22	752-33	84-16-28	302-39-55	18.309	9.882	0	-15.413	0	-137172.782	-71659.170	15.413	152.311266
合計	測角数 = 4	360-00-00		60.610	0.000	0	0.000	0			倍面積	438.959688
											面積	219.4798440
											地積	219.47

416 [街区名 : 752]
 [地番 : 752(9)]

点名	点名	内角	方向角	辺長	dx	*	dy	*	X	Y	DMD	2A
752-42	752-31		218-13-27						-137182.068	-71666.484		
752-31	752-21	90-12-33	128-26-00	18.183	-11.303	0	14.243	1	-137193.371	-71652.240	14.244	-160.999932
752-21	752-41	89-57-27	38-23-27	0.683	0.535	0	0.424	0	-137192.836	-71651.816	28.912	15.467920
752-41	752-42	90-02-33	308-26-00	18.185	11.304	0	-14.245	0	-137181.532	-71666.061	15.091	170.588664
752-42	752-31	89-47-27	218-13-27	0.683	-0.537	1	-0.423	0	-137182.068	-71666.484	0.423	-0.226728
合計	測角数 = 4	360-00-00		37.734	-0.001	1	-0.001	1			倍面積	24.829924
											面積	12.4149620
											地積	12.41

<< H.7 高丘・葵 地区 >>

* * 面積計算 (倍横距法) *					* * ワーク名: 752BL-8					
器械点	視準点	夾角	方向角	距離	緯距	経距	X座標	Y座標	倍横距	倍面積
752-33	752-31		218-13-27				-137182.068	-71666.484		
752-31	752-21	90-12-33	128-26-00	18.183	-11.303	14.244	-137193.371	-71652.240	14.244	-160.999932
752-21	752-22	89-57-27	38-23-27	13.660	10.707	8.483	-137182.664	-71643.757	36.971	395.848497
752-22	752-33	84-16-28	302-39-55	18.309	9.882	-15.413	-137172.782	-71659.170	30.041	296.865162
752-33	752-31	95-33-32	218-13-27	11.821	-9.286	-7.314	-137182.068	-71666.484	7.314	-67.917804
									倍面積	463.795923
									面積	231.8979615

<< H.7 高丘・葵 地区 >>

* * 面積計算 (倍横距法) *					* * ワーク名: 752BL-10					
器械点	視準点	夾角	方向角	距離	緯距	経距	X座標	Y座標	倍横距	倍面積
752-30	752-3		217-50-02				-137193.280	-71670.881		
752-3	752-4	89-54-25	127-44-27	11.131	-6.813	8.802	-137200.093	-71662.079	8.802	-59.968026
752-4	752-5	135-45-38	83-30-05	4.992	0.565	4.960	-137199.528	-71657.119	22.564	12.748660
752-5	752-21	134-53-22	38-23-27	7.856	6.157	4.879	-137193.371	-71652.240	32.403	199.505271
752-21	752-30	90-02-33	308-26-00	14.779	9.187	-11.577	-137184.184	-71663.817	25.705	236.151835
752-30	752-3	89-24-02	217-50-02	11.517	-9.096	-7.064	-137193.280	-71670.881	7.064	-64.254144
									倍面積	324.183596
									面積	162.091798

<< H.7 高丘・葵 地区 >>

* * 面積計算 (倍横距法) *					* * ワーク名: 752BL-11-1					
器械点	視準点	夾角	方向角	距離	緯距	経距	X座標	Y座標	倍横距	倍面積
752-11	752-1		199-12-47				-137174.164	-71690.707		
752-1	752-2	144-26-20	163-39-07	5.002	-4.800	1.408	-137178.964	-71689.299	1.408	-6.758400
752-2	752-3	144-12-19	127-51-26	23.327	-14.316	18.418	-137193.280	-71670.881	21.234	-303.985944
752-3	752-30	89-58-36	37-50-02	11.517	9.096	7.064	-137184.184	-71663.817	46.716	424.928736
752-30	752-31	90-35-58	308-26-00	3.404	2.116	-2.667	-137182.068	-71666.484	51.113	108.155108
752-31	752-32	269-47-27	38-13-27	8.758	6.880	5.419	-137175.188	-71661.065	53.865	370.591200
752-32	752-11	89-41-13	307-54-40	29.907	18.376	-23.595	-137156.812	-71684.660	35.689	655.821064
752-11	752-1	71-18-07	199-12-47	18.375	-17.352	-6.047	-137174.164	-71690.707	6.047	-104.927544
									倍面積	1143.824220
									面積	571.912110

<< H.7 高丘・葵 地区 >>

* * 面積計算 (倍横距法) *					* * ワーク名: 752BL-12					
器械点	視準点	夾角	方向角	距離	緯距	経距	X座標	Y座標	倍横距	倍面積
752-10	752-11		199-05-45				-137156.812	-71684.660		
752-11	752-28	108-48-55	127-54-40	11.698	-7.188	9.229	-137164.000	-71675.431	9.229	-66.338052
752-28	752-27	89-57-33	37-52-13	17.989	14.201	11.044	-137149.799	-71664.387	29.502	418.957902
752-27	752-9	61-39-16	279-31-29	15.150	2.507	-14.941	-137147.292	-71679.328	25.605	64.191735
752-9	752-10	138-53-02	238-24-31	3.037	-1.591	-2.587	-137148.883	-71681.915	8.077	-12.850507
752-10	752-11	140-41-14	199-05-45	8.391	-7.929	-2.745	-137156.812	-71684.660	2.745	-21.765105
									倍面積	382.195973
									面積	191.0979865

<< H.7 高丘・葵 地区 >>

* * 面積計算 (倍横距法) *					* * ワーク名: 752BL-13					
器械点	視準点	夾角	方向角	距離	緯距	経距	X座標	Y座標	倍横距	倍面積
752-27	752-28		217-52-13				-137164.000	-71675.431		
752-28	752-29	90-02-27	127-54-40	3.340	-2.052	2.636	-137166.052	-71672.795	2.636	-5.409072
752-29	752-26	89-57-33	37-52-13	19.794	15.625	12.151	-137150.427	-71660.644	17.423	272.234375
752-26	752-27	61-39-16	279-31-29	3.795	0.628	-3.743	-137149.799	-71664.387	25.831	16.221868
752-27	752-28	118-20-44	217-52-13	17.989	-14.201	-11.044	-137164.000	-71675.431	11.044	-156.835844
									倍面積	126.211327
									面積	63.1056635

<< H.7 高丘・葵 地区 >>

* * 面積計算 (倍横距法) *					* * ワーク名: 752BL-14					
器械点	視準点	夾角	方向角	距離	緯距	経距	X座標	Y座標	倍横距	倍面積
752-26	752-29		217-52-13				-137166.052	-71672.795		
752-29	752-32	90-02-27	127-54-40	14.868	-9.136	11.730	-137175.188	-71661.065	11.730	-107.165280
752-32	752-33	90-18-47	38-13-27	3.062	2.406	1.895	-137172.782	-71659.170	25.355	61.004130
752-33	752-34	180-19-19	38-32-46	9.092	7.111	5.666	-137165.671	-71653.504	32.916	234.065676
752-34	752-25	179-51-06	38-23-52	15.819	12.398	9.825	-137153.273	-71643.679	48.407	600.149986
752-25	752-26	61-07-37	279-31-29	17.203	2.846	-16.965	-137150.427	-71660.644	41.267	117.445882
752-26	752-29	118-20-44	217-52-13	19.794	-15.625	-12.151	-137166.052	-71672.795	12.151	-189.859375
									倍面積	715.641019
									面積	357.8205095