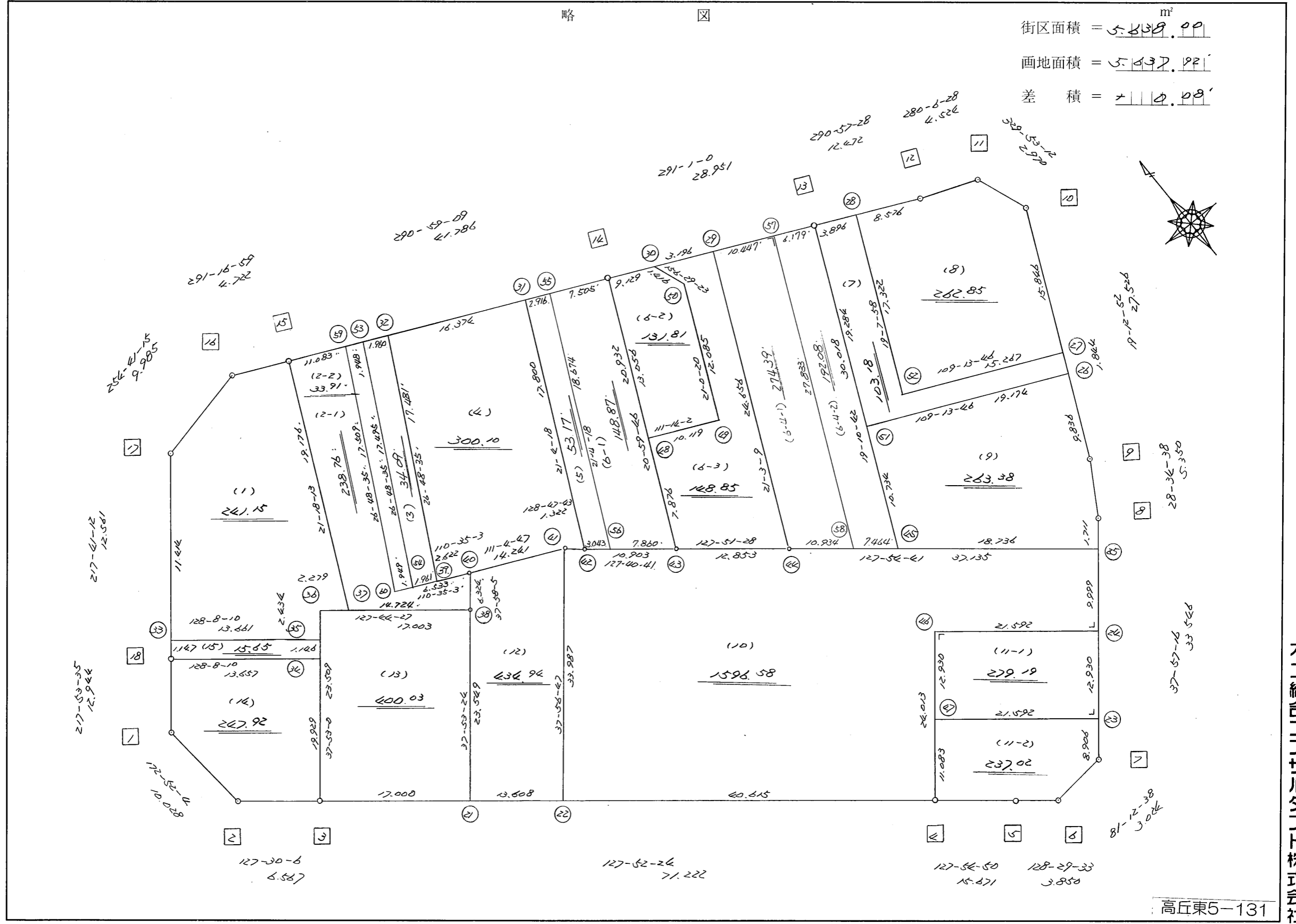


略 図

街区面積 = 5,839.00 m<sup>2</sup>  
 画地面積 = 5,437.82  
 差 積 = 401.18



高丘東5-131

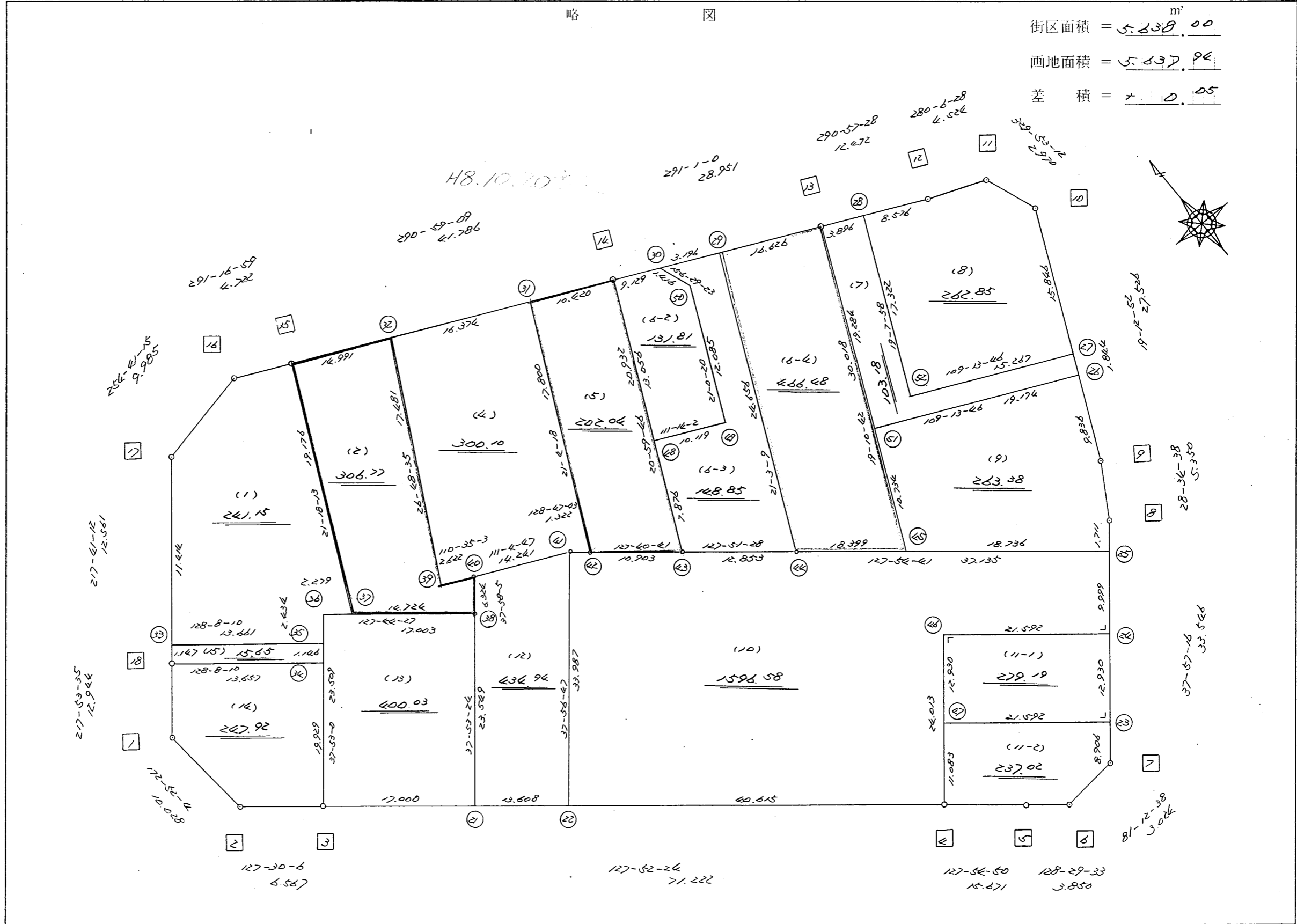
街区点番号 1 ~ 18

筆界点番号 21 ~ 60

画地番号 ( 1 ) ~ ( 18 )

略 図

街区面積 = 5,239.00 m<sup>2</sup>  
 画地面積 = 5,637.96  
 差積 = + 398.96

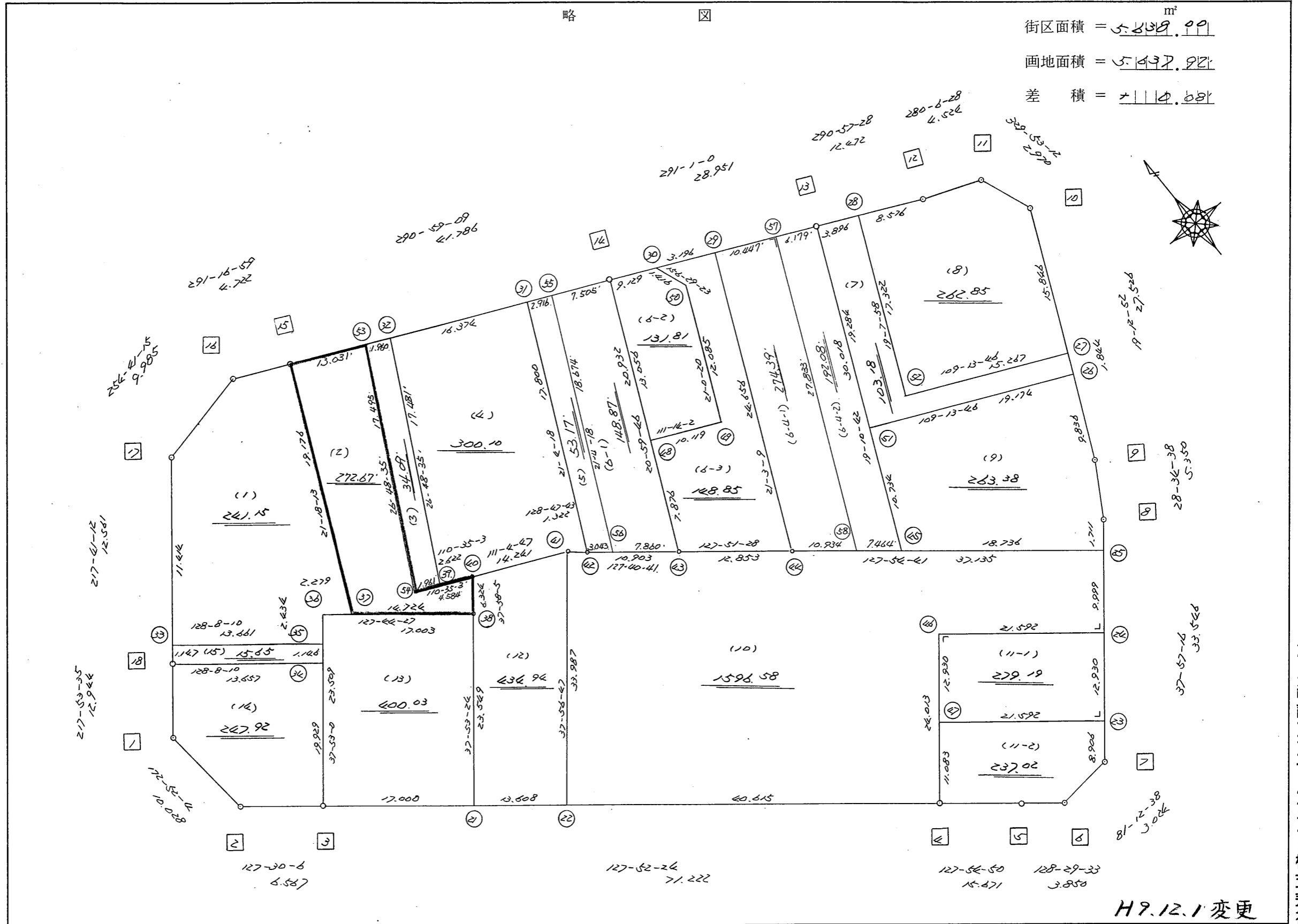


街廓原子一覽表用紙

( 751 BL )

略 図

街区面積 = 5,239.99<sup>m</sup><sup>2</sup>  
 画地面積 = 5,437.92  
 差 積 = 197.93



H9.12.1 変更

街区点番号 1 ~ 18 筆界点番号 (21) ~ (58) 画地番号 (1) ~ (15)

不二輪合ロリサルタ下株式会社

<< H.7 高丘・葵 地区 >>

* * 面積計算 (倍横距法)				* * ワーク名: 751BL						
器械点	視準点	夾角	方向角	距離	緯距	経距	X座標	Y座標	倍横距	倍面積
751-18	751-1		217-53-35				-137136.095	-71801.320		
751-1	751-2	134-58-29	172-52-04	10.028	-9.950	1.245	-137146.045	-71800.075	1.245	-12.387750
751-2	751-3	134-38-02	127-30-06	6.567	-3.998	5.210	-137150.043	-71794.865	7.700	-30.784600
751-3	751-4	180-22-18	127-52-24	71.222	-43.725	56.221	-137193.768	-71738.644	69.131	-3022.752975
751-4	751-5	180-02-26	127-54-50	15.671	-9.629	12.363	-137203.397	-71726.281	137.715	-1326.057735
751-5	751-6	180-34-43	128-29-33	3.850	-2.396	3.013	-137205.793	-71723.268	153.091	-366.806036
751-6	751-7	132-43-05	81-12-38	3.024	0.462	2.988	-137205.331	-71720.280	159.092	73.500504
751-7	751-8	136-44-38	37-57-16	33.546	26.451	20.632	-137178.880	-71699.648	182.712	4832.915112
751-8	751-9	170-37-22	28-34-38	5.350	4.698	2.559	-137174.182	-71697.089	205.903	967.332294
751-9	751-10	170-38-14	19-12-52	27.526	25.993	9.059	-137148.189	-71688.030	217.521	5654.023353
751-10	751-11	130-40-20	329-53-12	2.970	2.569	-1.490	-137145.620	-71689.520	225.090	578.256210
751-11	751-12	130-13-16	280-06-28	4.524	0.794	-4.454	-137144.826	-71693.974	219.146	174.001924
751-12	751-13	190-51-00	290-57-28	12.472	4.461	-11.647	-137140.365	-71705.621	203.045	905.783745
751-13	751-14	180-03-32	291-01-00	28.951	10.383	-27.025	-137129.982	-71732.646	164.373	1706.684859
751-14	751-15	179-58-09	290-59-09	41.786	14.965	-39.014	-137115.017	-71771.660	98.334	1471.568310
751-15	751-16	180-17-50	291-16-59	4.722	1.714	-4.400	-137113.303	-71776.060	54.920	94.132880
751-16	751-17	143-24-16	254-41-15	9.985	-2.637	-9.631	-137115.940	-71785.691	40.889	-107.824293
751-17	751-18	142-59-57	217-41-12	12.561	-9.940	-7.679	-137125.880	-71793.370	23.579	-234.375260
751-18	751-1	180-12-23	217-53-35	12.944	-10.215	-7.950	-137136.095	-71801.320	7.950	-81.209250
									倍面積	11276.001292
									面積	5638.000646

<< H.7 高丘・葵 地区 >>

* * 面積計算 (倍横距法) *					* * ワーク名: 751BL-1					
器械点	視準点	夾角	方向角	距離	緯距	経距	X座標	Y座標	倍横距	倍面積
751-17	751-33		217-41-12				-137124.973	-71792.669		
751-33	751-35	90-26-58	128-08-10	13.661	-8.436	10.745	-137133.409	-71781.924	10.745	-90.644820
751-35	751-36	89-44-50	37-53-00	2.434	1.921	1.495	-137131.488	-71780.429	22.985	44.154185
751-36	751-37	269-51-27	127-44-27	2.279	-1.395	1.802	-137132.883	-71778.627	26.282	-36.663390
751-37	751-15	73-33-46	21-18-13	19.176	17.866	6.967	-137115.017	-71771.660	35.051	626.221166
751-15	751-16	89-58-46	291-16-59	4.722	1.714	-4.400	-137113.303	-71776.060	37.618	64.477252
751-16	751-17	143-24-16	254-41-15	9.985	-2.637	-9.631	-137115.940	-71785.691	23.587	-62.198919
751-17	751-33	142-59-57	217-41-12	11.414	-9.033	-6.978	-137124.973	-71792.669	6.978	-63.032274
									倍面積	482.313200
									面積	241.156600

<< H.7 高丘・葵 地区 >>

* * 面積計算 (倍横距法) *					* * ワーク名: 751BL-2					
器械点	視準点	夾角	方向角	距離	緯距	経距	X座標	Y座標	倍横距	倍面積
751-15	751-37		201-18-13				-137132.883	-71778.627		
751-37	751-38	106-26-14	127-44-27	14.724	-9.012	11.644	-137141.895	-71766.983	11.644	-104.935728
751-38	751-40	90-13-38	37-58-05	6.324	4.985	3.890	-137136.910	-71763.093	27.178	135.482330
751-40	751-39	72-36-58	290-35-03	2.622	0.922	-2.455	-137135.988	-71765.548	28.613	26.381186
751-39	751-32	276-13-32	26-48-35	17.481	15.602	7.885	-137120.386	-71757.663	34.043	531.138886
751-32	751-15	84-10-34	290-59-09	14.991	5.369	-13.997	-137115.017	-71771.660	27.931	149.961539
751-15	751-37	90-19-04	201-18-13	19.176	-17.866	-6.967	-137132.883	-71778.627	6.967	-124.472422
									倍面積	613.555791
									面積	306.7778955

座標面積計算書 (倍横距法)

402 [ 街区名 : 751 ]  
 [ 地番 : 751 (2-1) ]

点名	点名	内角	方向角	辺長	dx	*	dy	*	X	Y	DMD	2A
751-38	751-40		37-58-05						-137136.910	-71763.093		
751-40	751-60	72-36-58	290-35-03	6.533	2.297	0	-6.116	0	-137134.613	-71769.209	-6.116	-14.048452
751-60	751-59	276-13-32	26-48-35	17.509	15.627	0	7.897	0	-137118.986	-71761.312	-4.335	-67.743045
751-59	751-15	84-10-34	290-59-09	11.083	3.969	0	-10.348	0	-137115.017	-71771.660	-6.786	-26.933634
751-15	751-37	90-19-04	201-18-13	19.176	-17.866	0	-6.967	0	-137132.883	-71778.627	-24.101	430.588466
751-37	751-38	106-26-14	127-44-27	14.724	-9.012	0	11.644	0	-137141.895	-71766.983	-19.424	175.049088
751-38	751-40	90-13-38	37-58-05	6.324	4.986	-1	3.891	-1	-137136.910	-71763.093	-3.890	-19.391650
合計	測角数 = 6	720-00-00		75.349	0.001	-1	0.001	-1			倍面積	477.520773
											面積	238.7603865
											地積	238.76

402 [ 街区名 : 751 ]  
 [ 地番 : 751 (2-2) ]

点名	点名	内角	方向角	辺長	dx	*	dy	*	X	Y	DMD	2A
751-60	751-54		110-35-03						-137135.298	-71767.384		
751-54	751-53	96-13-32	26-48-35	17.495	15.614	0	7.891	0	-137119.684	-71759.493	7.891	123.210074
751-53	751-59	84-10-34	290-59-09	1.948	0.698	0	-1.819	0	-137118.986	-71761.312	13.963	9.746174
751-59	751-60	95-49-26	206-48-35	17.509	-15.627	0	-7.897	0	-137134.613	-71769.209	4.247	-66.367869
751-60	751-54	83-46-28	110-35-03	1.949	-0.685	0	1.825	0	-137135.298	-71767.384	-1.825	1.250125
合計	測角数 = 4	360-00-00		38.901	0.000	0	0.000	0			倍面積	67.838504
											面積	33.9192520
											地積	33.91

座標面積計算書 (倍横距法)

416 [ 街区名 : 751 ]  
 [ 地番 : 751(2) ]

点名	点名	内角	方向角	辺長	dx	*	dy	*	X	Y	DMD	2A
<del>751-38</del>	<del>751-40</del>		<del>37-58-05</del>						<del>-137136.910</del>	<del>-71763.093</del>		
751-40	751-54	72-36-58	290-35-03	4.584	1.612	0	-4.291	0	-137135.298	-71767.384	-4.291	-6.917092
751-54	751-53	276-13-32	26-48-35	17.495	15.614	0	7.891	0	-137119.684	-71759.493	-0.691	-10.789274
751-53	751-15	84-10-34	290-59-09	13.031	4.667	0	-12.167	0	-137115.017	-71771.660	-4.967	-23.180989
751-15	751-37	90-19-04	201-18-13	19.176	-17.866	0	-6.967	0	-137132.883	-71778.627	-24.101	430.588466
751-37	751-38	106-26-14	127-44-27	14.724	-9.012	0	11.644	0	-137141.895	-71766.983	-19.424	175.049088
751-38	751-40	90-13-38	37-58-05	6.324	4.986	-1	3.891	-1	-137136.910	-71763.093	-3.890	-19.391650
合計	測角数 = 6	720-00-00		75.334	0.001	-1	0.001	-1			倍面積	545.358549
											面積	272.6792745
											地積	272.67

416 [ 街区名 : 751 ]  
 [ 地番 : 751(3) ]

点名	点名	内角	方向角	辺長	dx	*	dy	*	X	Y	DMD	2A
751-54	751-39		110-35-03						-137135.988	-71765.548		
751-39	751-32	96-13-32	26-48-35	17.481	15.602	0	7.884	1	-137120.386	-71757.663	7.885	123.021770
751-32	751-53	84-10-34	290-59-09	1.960	0.702	0	-1.830	0	-137119.684	-71759.493	13.940	9.785880
751-53	751-54	95-49-26	206-48-35	17.495	-15.614	0	-7.891	0	-137135.298	-71767.384	4.219	-65.875466
751-54	751-39	83-46-28	110-35-03	1.961	-0.689	-1	1.836	0	-137135.988	-71765.548	-1.836	1.266840
合計	測角数 = 4	360-00-00		38.897	0.001	-1	-0.001	1			倍面積	68.199024
											面積	34.0995120
											地積	34.09

<< H.7 高丘・葵 地区 >>

* * 面積計算 (倍横距法) *					* * ワーク名: 751BL-4					
器械点	視準点	夾角	方向角	距離	緯距	経距	X座標	Y座標	倍横距	倍面積
751-32	751-39		206-48-35				-137135.988	-71765.548		
751-39	751-40	83-46-28	110-35-03	2.622	-0.922	2.455	-137136.910	-71763.093	2.455	-2.263510
751-40	751-41	180-29-44	111-04-47	14.241	-5.122	13.288	-137142.032	-71749.805	18.198	-93.210156
751-41	751-42	197-42-56	128-47-43	1.322	-0.828	1.030	-137142.860	-71748.775	32.516	-26.923248
751-42	751-31	72-16-35	21-04-18	17.800	16.610	6.400	-137126.250	-71742.375	39.946	663.503060
751-31	751-32	89-54-51	290-59-09	16.374	5.864	-15.288	-137120.386	-71757.663	31.058	182.124112
751-32	751-39	95-49-26	206-48-35	17.481	-15.602	-7.885	-137135.988	-71765.548	7.885	-123.021770
									倍面積	600.208488
									面積	300.104244

<< H.7 高丘・葵 地区 >>

* * 面積計算 (倍横距法) *					* * ワーク名: 751BL-5					
器械点	視準点	夾角	方向角	距離	緯距	経距	X座標	Y座標	倍横距	倍面積
751-31	751-42		201-04-18				-137142.860	-71748.775		
751-42	751-43	106-36-23	127-40-41	10.903	-6.664	8.629	-137149.524	-71740.146	8.629	-57.503656
751-43	751-14	73-19-05	20-59-46	20.932	19.542	7.500	-137129.982	-71732.646	24.758	483.820836
751-14	751-31	89-59-23	290-59-09	10.420	8.732	-9.729	-137126.250	-71742.375	22.529	84.078228
751-31	751-42	90-05-09	201-04-18	17.800	-16.610	-6.400	-137142.860	-71748.775	6.400	-106.304000
									倍面積	404.091408
									面積	202.045704



座標面積計算書 (倍横距法)

416 [ 街区名 : 751 ]  
 [ 地番 : 751 (5) ]

点名	点名	内角	方向角	辺長	dx	*	dy	*	X	Y	DMD	2A
751-55	751-31,		290-59-09						-137126.250	-71742.375		
751-31	751-42/	90-05-09	201-04-18	17.800/	-16.610	0	-6.400	0	-137142.860	-71748.775	-6.400	106.304000
751-42	751-56/	106-36-23	127-40-41	3.043/	-1.860	0	2.408	0	-137144.720	-71746.367	-10.392	19.329120
751-56	751-55/	73-23-37	21-04-18	18.674/	17.425	1	6.714	0	-137127.294	-71739.653	-1.270	-22.131020
751-55	751-31/	89-54-51	290-59-09	2.916/	1.044	0	-2.723	1	-137126.250	-71742.375	2.722	2.841768
合計	測角数 = 4	360-00-00		42.433	-0.001	1	-0.001	1			倍面積	106.343868
											面積	53.1719340
											地積	53.17/

座標面積計算書 (倍横距法)

416 [ 街区名 : 751 ]  
 [ 地番 : 751(6-1) ]

点名	点名	内角	方向角	辺長	dx	*	dy	*	X	Y	DMD	2A
751-56	751-43		127-40-41						-137149.524	-71740.146		
751-43	751-14	73-19-05	20-59-46	20.932	19.542	0	7.500	0	-137129.982	-71732.646	7.500	146.565000
751-14	751-55	89-59-23	290-59-09	7.505	2.688	0	-7.007	0	-137127.294	-71739.653	7.993	21.485184
751-55	751-56	90-05-09	201-04-18	18.674	-17.425	-1	-6.714	0	-137144.720	-71746.367	-5.728	99.816128
751-56	751-43	106-36-23	127-40-41	7.860	-4.804	0	6.221	0	-137149.524	-71740.146	-6.221	29.885684
合計	測角数 = 4	360-00-00		54.971	0.001	-1	0.000	0			倍面積	297.751996
											面積	148.8759980
											地積	148.87

<< H.7 高丘・葵 地区 >>

* * 面積計算 (倍横距法)				* * ワーク名: 751BL-6-2						
器械点	視準点	夾角	方向角	距離	緯距	経距	X座標	Y座標	倍横距	倍面積
751-14	751-48		200-59-46				-137142.171	-71737.324		
751-48	751-49	90-14-16	111-14-02	10.119	-3.665	9.432	-137145.836	-71727.892	9.432	-34.568280
751-49	751-50	89-46-18	21-00-20	12.085	11.282	4.332	-137134.554	-71723.560	23.196	261.697272
751-50	751-30	135-29-03	336-29-23	1.416	1.298	-0.565	-137133.256	-71724.125	26.963	34.997974
751-30	751-14	134-31-37	291-01-00	9.129	3.274	-8.521	-137129.982	-71732.646	17.877	58.529298
751-14	751-48	89-58-46	200-59-46	13.056	-12.189	-4.678	-137142.171	-71737.324	4.678	-57.020142
									倍面積	263.636122
									面積	131.818061

<< H.7 高丘・葵 地区 >>

* * 面積計算 (倍横距法)				* * ワーク名: 751BL-6-3						
器械点	視準点	夾角	方向角	距離	緯距	経距	X座標	Y座標	倍横距	倍面積
751-48	751-43		200-59-46				-137149.524	-71740.146		
751-43	751-44	106-51-42	127-51-28	12.853	-7.888	10.148	-137157.412	-71729.998	10.148	-80.047424
751-44	751-29	73-11-41	21-03-09	24.656	23.010	8.857	-137134.402	-71721.141	29.153	670.810530
751-29	751-30	89-57-51	291-01-00	3.196	1.146	-2.984	-137133.256	-71724.125	35.026	40.139796
751-30	751-50	45-28-23	156-29-23	1.416	-1.298	0.565	-137134.554	-71723.560	32.607	-42.323886
751-50	751-49	224-30-57	201-00-20	12.085	-11.282	-4.332	-137145.836	-71727.892	28.840	-325.372880
751-49	751-48	270-13-42	291-14-02	10.119	3.665	-9.432	-137142.171	-71737.324	15.076	55.253540
751-48	751-43	89-45-44	200-59-46	7.876	-7.353	-2.822	-137149.524	-71740.146	2.822	-20.750166
									倍面積	297.709510
									面積	148.854755

座標面積計算書 (倍横距法)

416 [ 街区名: 751 ]  
 [ 地番 : 751(6-4-1) ]

点名	点名	内角	方向角	辺長	d x	*	d y	*	X	Y	DMD	2 A
751-57	751-29		291-01-00						-137134.402	-71721.141		
751-29	751-44	90-02-09	201-03-09	24.656	-23.010	0	-8.857	0	-137157.412	-71729.998	-8.857	203.799570
751-44	751-58	106-51-32	127-54-41	10.934	-6.718	-1	8.627	0	-137164.131	-71721.371	-9.087	61.055553
751-58	751-57	73-06-19	21-01-00	27.833	25.981	1	9.982	0	-137138.149	-71711.389	9.522	247.400604
751-57	751-29	90-00-00	291-01-00	10.447	3.747	0	-9.752	0	-137134.402	-71721.141	9.752	36.540744
合計	測角数 = 4	360-00-00		73.870	0.000	0	0.000	0			倍面積	548.796471
											面積	274.3982355
											地積	274.39

416 [ 街区名: 751 ]  
 [ 地番 : 751(6-4-2) ]

点名	点名	内角	方向角	辺長	d x	*	d y	*	X	Y	DMD	2 A
751-58	751-45		127-54-41						-137168.717	-71715.482		
751-45	751-13	71-16-01	19-10-42	30.018	28.352	0	9.861	0	-137140.365	-71705.621	9.861	279.579072
751-13	751-57	91-50-18	291-01-00	6.179	2.216	0	-5.768	0	-137138.149	-71711.389	13.954	30.922064
751-57	751-58	90-00-00	201-01-00	27.833	-25.981	-1	-9.982	0	-137164.131	-71721.371	-1.796	46.663672
751-58	751-45	106-53-41	127-54-41	7.464	-4.586	0	5.889	0	-137168.717	-71715.482	-5.889	27.006954
合計	測角数 = 4	360-00-00		71.494	0.001	-1	0.000	0			倍面積	384.171762
											面積	192.0858810
											地積	192.08

<< H.7 高丘・葵 地区 >>

* * 面積計算 (倍横距法)				* * ワーク名: 751BL-6-4						
器械点	視準点	夾角	方向角	距離	緯距	経距	X座標	Y座標	倍横距	倍面積
751-29	751-44		201-03-09				-137157.412	-71729.998		
751-44	751-45	106-51-32	127-54-41	18.399	-11.305	14.516	-137168.717	-71715.482	14.516	-164.103380
751-45	751-13	71-16-01	19-10-42	30.018	28.352	9.861	-137140.365	-71705.621	38.893	1102.694336
751-13	751-29	91-50-18	291-01-00	16.626	5.963	-15.520	-137134.402	-71721.141	33.234	198.174342
751-29	751-44	90-02-09	201-03-09	24.656	-23.010	-8.857	-137157.412	-71729.998	8.857	-203.799570
									倍面積	932.965728
									面積	466.482864

<< H.7 高丘・葵 地区 >>

* * 面積計算 (倍横距法)				* * ワーク名: 751BL-7						
器械点	視準点	夾角	方向角	距離	緯距	経距	X座標	Y座標	倍横距	倍面積
751-13	751-51		199-10-42				-137158.579	-71711.956		
751-51	751-26	90-03-04	109-13-46	19.174	-6.315	18.104	-137164.894	-71693.852	18.104	-114.326760
751-26	751-27	89-59-06	19-12-52	1.844	1.742	0.607	-137163.152	-71693.245	36.815	64.131730
751-27	751-52	90-00-54	289-13-46	15.267	5.028	-14.415	-137158.124	-71707.660	23.007	115.679196
751-52	751-28	269-54-12	19-07-58	17.322	16.365	5.678	-137141.759	-71701.982	14.270	233.528550
751-28	751-13	91-49-30	290-57-28	3.896	1.394	-3.639	-137140.365	-71705.621	16.309	22.734746
751-13	751-51	88-13-14	199-10-42	19.284	-18.214	-6.335	-137158.579	-71711.956	6.335	-115.385690
									倍面積	206.361772
									面積	103.180886

<< H.7 高丘・葵 地区 >>

* * 面積計算 (倍横距法)				* * ワーク名: 751BL-8						
器械点	視準点	夾角	方向角	距離	緯距	経距	X座標	Y座標	倍横距	倍面積
751-28	751-52		199-07-58				-137158.124	-71707.660		
751-52	751-27	90-05-48	109-13-46	15.267	-5.028	14.415	-137163.152	-71693.245	14.415	-72.478620
751-27	751-10	89-59-06	19-12-52	15.846	14.963	5.215	-137148.189	-71688.030	34.045	509.415335
751-10	751-11	130-40-20	329-53-12	2.970	2.569	-1.490	-137145.620	-71689.520	37.770	97.031130
751-11	751-12	130-13-16	280-06-28	4.524	0.794	-4.454	-137144.826	-71693.974	31.826	25.269844
751-12	751-28	190-51-00	290-57-28	8.576	3.067	-8.008	-137141.759	-71701.982	19.364	59.389388
751-28	751-52	88-10-30	199-07-58	17.322	-16.365	-5.678	-137158.124	-71707.660	5.678	-92.920470
									倍面積	525.706607
									面積	262.8533035

<< H.7 高丘・葵 地区 >>

* * 面積計算 (倍横距法)				* * ワーク名: 751BL-9						
器械点	視準点	夾角	方向角	距離	緯距	経距	X座標	Y座標	倍横距	倍面積
751-51	751-45		199-10-42				-137168.717	-71715.482		
751-45	751-25	108-43-59	127-54-41	18.736	-11.512	14.782	-137180.229	-71700.700	14.782	-170.170384
751-25	751-8	90-02-35	37-57-16	1.711	1.349	1.052	-137178.880	-71699.648	30.616	41.300984
751-8	751-9	170-37-22	28-34-38	5.350	4.698	2.559	-137174.182	-71697.089	34.227	160.798446
751-9	751-26	170-38-14	19-12-52	9.836	9.288	3.237	-137164.894	-71693.852	40.023	371.733624
751-26	751-51	90-00-54	289-13-46	19.174	6.315	-18.104	-137158.579	-71711.956	25.156	158.860140
751-51	751-45	89-56-56	199-10-42	10.734	-10.138	-3.526	-137168.717	-71715.482	3.526	-35.746588
									倍面積	526.776222
									面積	263.388111

<< H.7 高丘・葵 地区 >>

* * 面積計算 (倍横距法) *					* * ワーク名: 751BL-10					
器械点	視準点	夾角	方向角	距離	緯距	経距	X座標	Y座標	倍横距	倍面積
751-41	751-22		217-56-47				-137168.834	-71770.704		
751-22	751-4	89-55-37	127-52-24	40.615	-24.934	32.060	-137193.768	-71738.644	32.060	-799.384040
751-4	751-46	90-04-52	37-57-16	24.013	18.935	14.768	-137174.833	-71723.876	78.888	1493.744280
751-46	751-24	270-00-00	127-57-16	21.592	-13.281	17.026	-137188.114	-71706.850	110.682	-1469.967642
751-24	751-25	90-00-00	37-57-16	9.999	7.885	6.150	-137180.229	-71700.700	133.858	1055.470330
751-25	751-44	89-57-25	307-54-41	37.135	22.817	-29.298	-137157.412	-71729.998	110.710	2526.070070
751-44	751-43	179-56-47	307-51-28	12.853	7.888	-10.148	-137149.524	-71740.146	71.264	562.130432
751-43	751-42	179-49-13	307-40-41	10.903	6.664	-8.629	-137142.860	-71748.775	52.487	349.773368
751-42	751-41	181-07-02	308-47-43	1.322	0.828	-1.030	-137142.032	-71749.805	42.828	35.461584
751-41	751-22	89-09-04	217-56-47	33.987	-26.802	-20.899	-137168.834	-71770.704	20.899	-560.134998
									倍面積	3193.163384
									面積	1596.581692

<< H.7 高丘・葵 地区 >>

* * 面積計算 (倍横距法) *					* * ワーク名: 751BL-11-1					
器械点	視準点	夾角	方向角	距離	緯距	経距	X座標	Y座標	倍横距	倍面積
751-46	751-47		217-57-16				-137185.028	-71731.828		
751-47	751-23	90-00-00	127-57-16	21.592	-13.281	17.026	-137198.309	-71714.802	17.026	-226.122306
751-23	751-24	90-00-00	37-57-16	12.930	10.195	7.952	-137188.114	-71706.850	42.004	428.230780
751-24	751-46	90-00-00	307-57-16	21.592	13.281	-17.026	-137174.833	-71723.876	32.930	437.343330
751-46	751-47	90-00-00	217-57-16	12.930	-10.195	-7.952	-137185.028	-71731.828	7.952	-81.070640
									倍面積	558.381164
									面積	279.190582

<< H.7 高丘・葵 地区 >>

* * 面積計算 (倍横距法) *					* * ワーク名: 751BL-11-2					
器械点	視準点	夾角	方向角	距離	緯距	経距	X座標	Y座標	倍横距	倍面積
751-47	751-4		217-57-16				-137193.768	-71738.644		
751-4	751-5	89-57-34	127-54-50	15.671	-9.629	12.363	-137203.397	-71726.281	12.363	-119.043327
751-5	751-6	180-34-43	128-29-33	3.850	-2.396	3.013	-137205.793	-71723.268	27.739	-66.462644
751-6	751-7	132-43-05	81-12-38	3.024	0.462	2.988	-137205.331	-71720.280	33.740	15.587880
751-7	751-23	136-44-38	37-57-16	8.906	7.022	5.478	-137198.309	-71714.802	42.206	296.370532
751-23	751-47	90-00-00	307-57-16	21.592	13.281	-17.026	-137185.028	-71731.828	30.658	407.168898
751-47	751-4	90-00-00	217-57-16	11.083	-8.740	-6.816	-137193.768	-71738.644	6.816	-59.571840
									倍面積	474.049499
									面積	237.0247495

<< H.7 高丘・葵 地区 >>

* * 面積計算 (倍横距法) *					* * ワーク名: 751BL-12					
器械点	視準点	夾角	方向角	距離	緯距	経距	X座標	Y座標	倍横距	倍面積
751-38	751-21		217-53-24				-137160.480	-71781.446		
751-21	751-22	89-59-00	127-52-24	13.608	-8.354	10.742	-137168.834	-71770.704	10.742	-89.738668
751-22	751-41	90-04-23	37-56-47	33.987	26.802	20.899	-137142.032	-71749.805	42.383	1135.949166
751-41	751-40	73-08-00	291-04-47	14.241	5.122	-13.288	-137136.910	-71763.093	49.994	256.069268
751-40	751-38	106-53-18	217-58-05	6.324	-4.985	-3.890	-137141.895	-71766.983	32.816	-163.587760
751-38	751-21	179-55-19	217-53-24	23.549	-18.585	-14.463	-137160.480	-71781.446	14.463	-268.794855
									倍面積	869.897151
									面積	434.9485755



<< H.7 高丘・葵 地区 >>

* * 面積計算 (倍横距法)				* * ワーク名: 751BL-13						
器械点	視準点	夾角	方向角	距離	緯距	経距	X座標	Y座標	倍横距	倍面積
751-36	751-3		217-53-00				-137150.043	-71794.865		
751-3	751-21	89-59-24	127-52-24	17.000	-10.437	13.419	-137160.480	-71781.446	13.419	-140.054103
751-21	751-38	90-01-00	37-53-24	23.549	18.585	14.463	-137141.895	-71766.983	41.301	767.579085
751-38	751-36	89-51-03	307-44-27	17.003	10.407	-13.446	-137131.488	-71780.429	42.318	440.403426
751-36	751-3	90-08-33	217-53-00	23.509	-18.555	-14.436	-137150.043	-71794.865	14.436	-267.859980
									倍面積	800.068428
									面積	400.034214

<< H.7 高丘・葵 地区 >>

* * 面積計算 (倍横距法)				* * ワーク名: 751BL-14						
器械点	視準点	夾角	方向角	距離	緯距	経距	X座標	Y座標	倍横距	倍面積
751-18	751-1		217-53-35				-137136.095	-71801.320		
751-1	751-2	134-58-29	172-52-04	10.028	-9.950	1.245	-137146.045	-71800.075	1.245	-12.387750
751-2	751-3	134-38-02	127-30-06	6.567	-3.998	5.210	-137150.043	-71794.865	7.700	-30.784600
751-3	751-34	90-22-54	37-53-00	19.929	15.729	12.237	-137134.314	-71782.628	25.147	395.537163
751-34	751-18	90-15-10	308-08-10	13.657	8.434	-10.742	-137125.880	-71793.370	26.642	224.698628
751-18	751-1	89-45-25	217-53-35	12.944	-10.215	-7.950	-137136.095	-71801.320	7.950	-81.209250
									倍面積	495.854191
									面積	247.9270955

<< H.7 高丘・葵 地区 >>

※ ※ 面積計算 (倍横距法) ※ ※					ワーク名: 751BL-15					
器械点	視準点	夾角	方向角	距離	緯距	経距	X座標	Y座標	倍横距	倍面積
751-33	751-18		217-41-12				-137125.880	-71793.370		
751-18	751-34	90-26-58	128-08-10	13.657	-8.434	10.742	-137134.314	-71782.628	10.742	-90.598028
751-34	751-35	89-44-50	37-53-00	1.146	0.905	0.704	-137133.409	-71781.924	22.188	20.080140
751-35	751-33	90-15-10	308-08-10	13.661	8.436	-10.745	-137124.973	-71792.669	12.147	102.472092
751-33	751-18	89-33-02	217-41-12	1.147	-0.907	-0.701	-137125.880	-71793.370	0.701	-0.635807
									倍面積	31.318397
									面積	15.6591985