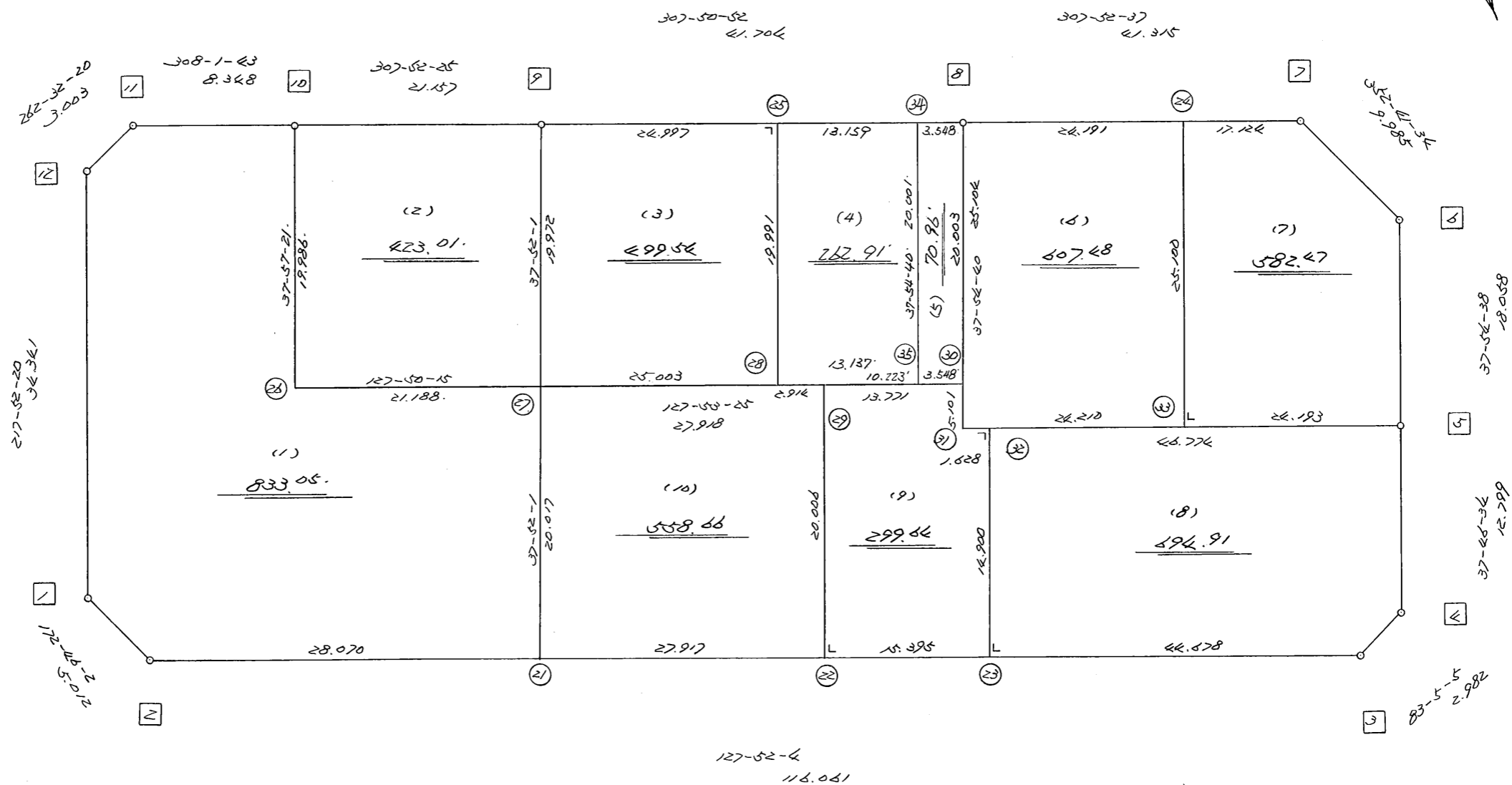
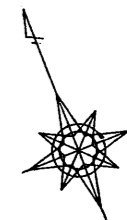


略 図

街区面積 = $\llcorner 937.59 \text{ m}^2$
 画地面積 = $\llcorner 937.63$
 差 積 = $\llcorner 0.04$



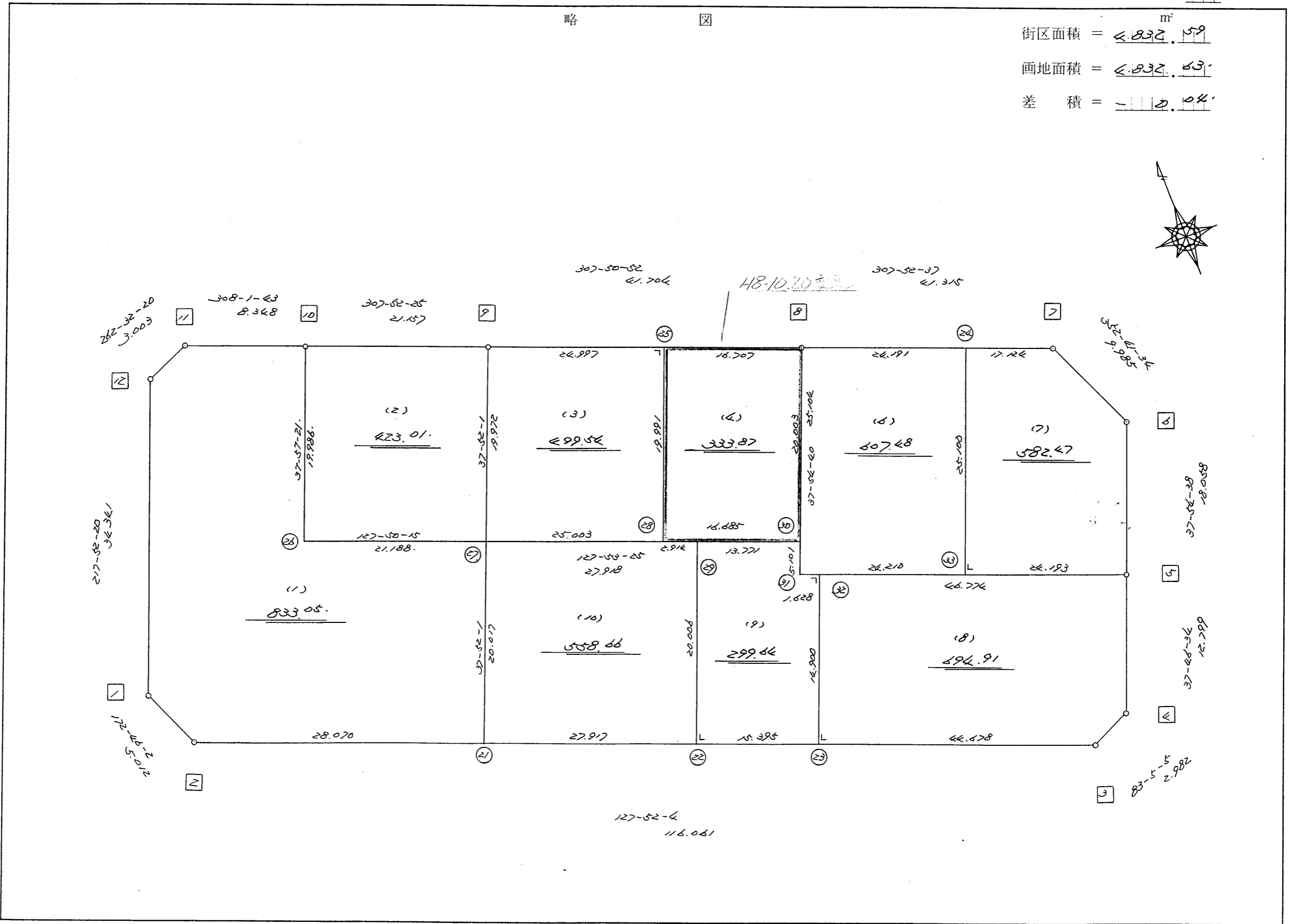
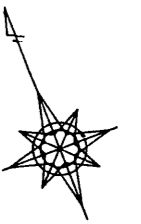
高丘東5-121

街区点番号 1 ~ 12 筆界点番号 (21) ~ (35) 画地番号 (1) ~ (10)

不二総合コンサルタント株式会社

略 図

街区面積 = 4,832.159 m²
 画地面積 = 4,832.431
 差 積 = -0.272



街区点番号 1 ~ 12 筆界点番号 21 ~ 33 画地番号 1 ~ 12

<< H.7 高丘・葵 地区 >>

※ ※ 面積計算 (倍横距法) ※ ※					ワーク名: 745BL					
器械点	視準点	夾角	方向角	距離	緯距	経距	X座標	Y座標	倍横距	倍面積
745-12	745-1		217-52-20				-137328.084	-71644.897		
745-1	745-2	134-53-42	172-46-02	5.012	-4.972	0.631	-137333.056	-71644.266	0.631	-3.137332
745-2	745-3	135-06-02	127-52-04	116.061	-71.243	91.622	-137404.299	-71552.644	92.884	-6617.334812
745-3	745-4	135-13-01	83-05-05	2.982	0.359	2.960	-137403.940	-71549.684	187.466	67.300294
745-4	745-5	134-41-29	37-46-34	12.799	10.117	7.841	-137393.823	-71541.843	198.267	2005.867239
745-5	745-6	180-08-04	37-54-38	18.058	14.247	11.095	-137379.576	-71530.748	217.203	3094.491141
745-6	745-7	134-46-56	352-41-34	9.985	9.904	-1.270	-137369.672	-71532.018	227.028	2248.485312
745-7	745-8	135-11-03	307-52-37	41.315	25.366	-32.611	-137344.306	-71564.629	193.147	4899.366802
745-8	745-9	179-58-15	307-50-52	41.704	25.588	-32.931	-137318.718	-71597.560	127.605	3265.156740
745-9	745-10	180-01-33	307-52-25	21.157	12.989	-16.701	-137305.729	-71614.261	77.973	1012.791297
745-10	745-11	180-09-18	308-01-43	8.348	5.143	-6.576	-137300.586	-71620.837	54.696	281.301528
745-11	745-12	134-30-37	262-32-20	3.003	-0.390	-2.978	-137300.976	-71623.815	45.142	-17.605380
745-12	745-1	135-20-00	217-52-20	34.341	-27.108	-21.082	-137328.084	-71644.897	21.082	-571.490856
									倍面積	9665.191973
									面積	4832.5959865

※ ※ 面積計算 (倍横距法) ※ ※

地 器械点	番 : 視準点	745BL-1 内角	方向角	距離	緯距	経距	X座標	Y座標	倍横距	倍面積
745-1	745-2	134-53-42	172-46-02	5.012	-4.972	0.631	-137333.056	-71644.266	0.631	-3.137000
745-2	745-21	135-06-02	127-52-04	28.070	-17.231	22.160	-137350.287	-71622.106	23.422	-403.584000
745-21	745-27	89-59-57	37-52-01	20.017	15.802	12.286	-137334.485	-71609.820	57.868	914.430000
745-27	745-26	89-58-14	307-50-15	21.188	12.998	-16.733	-137321.487	-71626.553	53.421	694.366000
745-26	745-10	270-07-06	37-57-21	19.986	15.758	12.292	-137305.729	-71614.261	48.980	771.827000
745-10	745-11	90-04-22	308-01-43	8.348	5.143	-6.576	-137300.586	-71620.837	54.696	281.302000
745-11	745-12	134-30-37	262-32-20	3.003	-0.390	-2.978	-137300.976	-71623.815	45.142	-17.605000
745-12	745-1	135-20-00	217-52-20	34.341	-27.108	-21.082	-137328.084	-71644.897	21.082	-571.491000
									倍面積	1666.108000
									面積	833.05

※ ※ 面積計算 (倍横距法) ※ ※

地番	器械点	視準点	内角	方向角	距離	緯距	経距	X座標	Y座標	倍横距	倍面積
745-26	745-27	89-52-54	127-50-15	21.188	-12.998	16.733	-137334.485	-71609.820	16.733	-217.496000	
745-27	745-9	90-01-46	37-52-01	19.972	15.767	12.260	-137318.718	-71597.560	45.726	720.962000	
745-9	745-10	90-00-24	307-52-25	21.157	12.989	-16.701	-137305.729	-71614.261	41.285	536.251000	
745-10	745-26	90-04-56	217-57-21	19.986	-15.758	-12.292	-137321.487	-71626.553	12.292	-193.697000	
										倍面積	846.020000
										面積	423.01

<< H.7 高丘・葵 地区 >>

* * 面積計算 (倍横距法) * *					ワーク名: 745BL-3					
器械点	視準点	夾角	方向角	距離	緯距	経距	X座標	Y座標	倍横距	倍面積
745-9	745-27		217-52-01				-137334.485	-71609.820		
745-27	745-28	90-01-24	127-53-25	25.003	-15.356	19.733	-137349.841	-71590.087	19.733	-303.019948
745-28	745-25	89-57-27	37-50-52	19.991	15.786	12.265	-137334.055	-71577.822	51.731	816.625566
745-25	745-9	90-00-00	307-50-52	24.997	15.337	-19.738	-137318.718	-71597.560	44.258	678.784946
745-9	745-27	90-01-09	217-52-01	19.972	-15.767	-12.260	-137334.485	-71609.820	12.260	-193.303420
									倍面積	999.087144
									面積	499.543572

<< H.7 高丘・葵 地区 >>

* * 面積計算 (倍横距法) * *					ワーク名: 745BL-4					
器械点	視準点	夾角	方向角	距離	緯距	経距	X座標	Y座標	倍横距	倍面積
745-25	745-28		217-50-52				-137349.841	-71590.087		
745-28	745-30	90-02-33	127-53-25	16.685	-10.247	13.167	-137360.088	-71576.920	13.167	-134.922249
745-30	745-8	90-01-15	37-54-40	20.003	15.782	12.291	-137344.306	-71564.629	38.625	609.579750
745-8	745-25	89-56-12	307-50-52	16.707	10.251	-13.193	-137334.055	-71577.822	37.723	386.698473
745-25	745-28	90-00-00	217-50-52	19.991	-15.786	-12.265	-137349.841	-71590.087	12.265	-193.615290
									倍面積	667.740684
									面積	333.870342

座標面積計算書 (倍横距法)

415 [街区名 : 745]
 [地番 : 745 (4)]

点名	点名	内角	方向角	辺長	dx	*	dy	*	X	Y	DMD	2A
745-34	745-25		307-50-52						-137334.055	-71577.822		
745-25	745-28	90-00-00	217-50-52	19.991	-15.786	0	-12.266	1	-137349.841	-71590.087	-12.265	193.615290
745-28	745-35	90-02-33	127-53-25	13.137	-8.068	0	10.368	-1	-137357.909	-71579.720	-14.163	114.267084
745-35	745-34	90-01-15	37-54-40	20.001	15.780	0	12.289	1	-137342.129	-71567.430	8.494	134.035320
745-34	745-25	89-56-12	307-50-52	13.159	8.074	0	-10.391	-1	-137334.055	-71577.822	10.392	83.905008
合計	測角数 = 4	360-00-00		66.288	0.000	0	0.000	0			倍面積	525.822702
											面積	262.9113510
											地積	262.91 ✓

415 [街区名 : 745]
 [地番 : 745 (5)]

点名	点名	内角	方向角	辺長	dx	*	dy	*	X	Y	DMD	2A
745-35	745-30		127-53-25						-137360.088	-71576.920		
745-30	745-8	90-01-15	37-54-40	20.003	15.782	0	12.291	0	-137344.306	-71564.629	12.291	193.976562
745-8	745-34	89-56-12	307-50-52	3.548	2.177	0	-2.802	1	-137342.129	-71567.430	21.781	47.417237
745-34	745-35	90-03-48	217-54-40	20.001	-15.780	0	-12.289	-1	-137357.909	-71579.720	6.690	-105.568200
745-35	745-30	89-58-45	127-53-25	3.548	-2.179	0	2.800	0	-137360.088	-71576.920	-2.800	6.101200
合計	測角数 = 4	360-00-00		47.100	0.000	0	0.000	0			倍面積	141.926799
											面積	70.9633995
											地積	70.96 ✓

<< H.7 高丘・葵 地区 >>

* * 面積計算 (倍横距法) * *					ワーク名: 745BL-6					
器械点	視準点	夾角	方向角	距離	緯距	経距	X座標	Y座標	倍横距	倍面積
745-8	745-31		217-54-40				-137364.112	-71580.054		
745-31	745-33	89-57-24	127-52-04	24.210	-14.861	19.112	-137378.973	-71560.942	19.112	-284.023432
745-33	745-24	90-00-00	37-52-04	25.100	19.815	15.408	-137359.158	-71545.534	53.632	1062.718080
745-24	745-8	90-00-33	307-52-37	24.191	14.852	-19.095	-137344.306	-71564.629	49.945	741.783140
745-8	745-31	90-02-03	217-54-40	25.104	-19.806	-15.425	-137364.112	-71580.054	15.425	-305.507550
									倍面積	1214.970238
									面積	607.485119

<< H.7 高丘・葵 地区 >>

* * 面積計算 (倍横距法) * *					ワーク名: 745BL-7					
器械点	視準点	夾角	方向角	距離	緯距	経距	X座標	Y座標	倍横距	倍面積
745-24	745-33		217-52-04				-137378.973	-71560.942		
745-33	745-5	90-00-00	127-52-04	24.193	-14.850	19.099	-137393.823	-71541.843	19.099	-283.620150
745-5	745-6	90-02-34	37-54-38	18.058	14.247	11.095	-137379.576	-71530.748	49.293	702.277371
745-6	745-7	134-46-56	352-41-34	9.985	9.904	-1.270	-137369.672	-71532.018	59.118	585.504672
745-7	745-24	135-11-03	307-52-37	17.124	10.514	-13.516	-137359.158	-71545.534	44.332	466.106648
745-24	745-33	89-59-27	217-52-04	25.100	-19.815	-15.408	-137378.973	-71560.942	15.408	-305.309520
									倍面積	1164.959021
									面積	582.4795105

<< H.7 高丘・葵 地区 >>

* * 面積計算 (倍横距法) *					* * ワーク名: 745BL-8					
器械点	視準点	夾角	方向角	距離	緯距	経距	X座標	Y座標	倍横距	倍面積
745-32	745-23		217-52-04				-137376.874	-71587.915		
745-23	745-3	90-00-00	127-52-04	44.678	-27.425	35.271	-137404.299	-71552.644	35.271	-967.307175
745-3	745-4	135-13-01	83-05-05	2.982	0.359	2.960	-137403.940	-71549.684	73.502	26.387218
745-4	745-5	134-41-29	37-46-34	12.799	10.117	7.841	-137393.823	-71541.843	84.303	852.893451
745-5	745-32	90-05-30	307-52-04	46.774	28.712	-36.925	-137365.111	-71578.768	55.219	1585.447928
745-32	745-23	90-00-00	217-52-04	14.900	-11.763	-9.147	-137376.874	-71587.915	9.147	-107.596161
									倍面積	1389.825261
									面積	694.9126305

<< H.7 高丘・葵 地区 >>

* * 面積計算 (倍横距法) *					* * ワーク名: 745BL-9					
器械点	視準点	夾角	方向角	距離	緯距	経距	X座標	Y座標	倍横距	倍面積
745-29	745-22		217-52-04				-137367.424	-71600.068		
745-22	745-23	90-00-00	127-52-04	15.395	-9.450	12.153	-137376.874	-71587.915	12.153	-114.845850
745-23	745-32	90-00-00	37-52-04	14.900	11.763	9.147	-137365.111	-71578.768	33.453	393.507639
745-32	745-31	90-00-00	307-52-04	1.628	0.999	-1.286	-137364.112	-71580.054	41.314	41.272686
745-31	745-30	270-02-36	37-54-40	5.101	4.024	3.134	-137360.088	-71576.920	43.162	173.683888
745-30	745-29	89-58-45	307-53-25	13.771	8.457	-10.867	-137351.631	-71587.787	35.429	299.623053
745-29	745-22	89-58-39	217-52-04	20.006	-15.793	-12.281	-137367.424	-71600.068	12.281	-193.953833
									倍面積	599.287583
									面積	299.6437915

<< H.7 高丘・葵 地区 >>

* * 面積計算 (倍横距法) * *					ワーク名: 745BL-10					
器械点	視準点	夾角	方向角	距離	緯距	経距	X座標	Y座標	倍横距	倍面積
745-27	745-21		217-52-01				-137350.287	-71622.106		
745-21	745-22	90-00-03	127-52-04	27.917	-17.137	22.038	-137367.424	-71600.068	22.038	-377.665206
745-22	745-29	90-00-00	37-52-04	20.006	15.793	12.281	-137351.631	-71587.787	56.357	890.046101
745-29	745-27	90-01-21	307-53-25	27.918	17.146	-22.033	-137334.485	-71609.820	46.605	799.089330
745-27	745-21	89-58-36	217-52-01	20.017	-15.802	-12.286	-137350.287	-71622.106	12.286	-194.143372
									倍面積	1117.326853
									面積	558.6634265