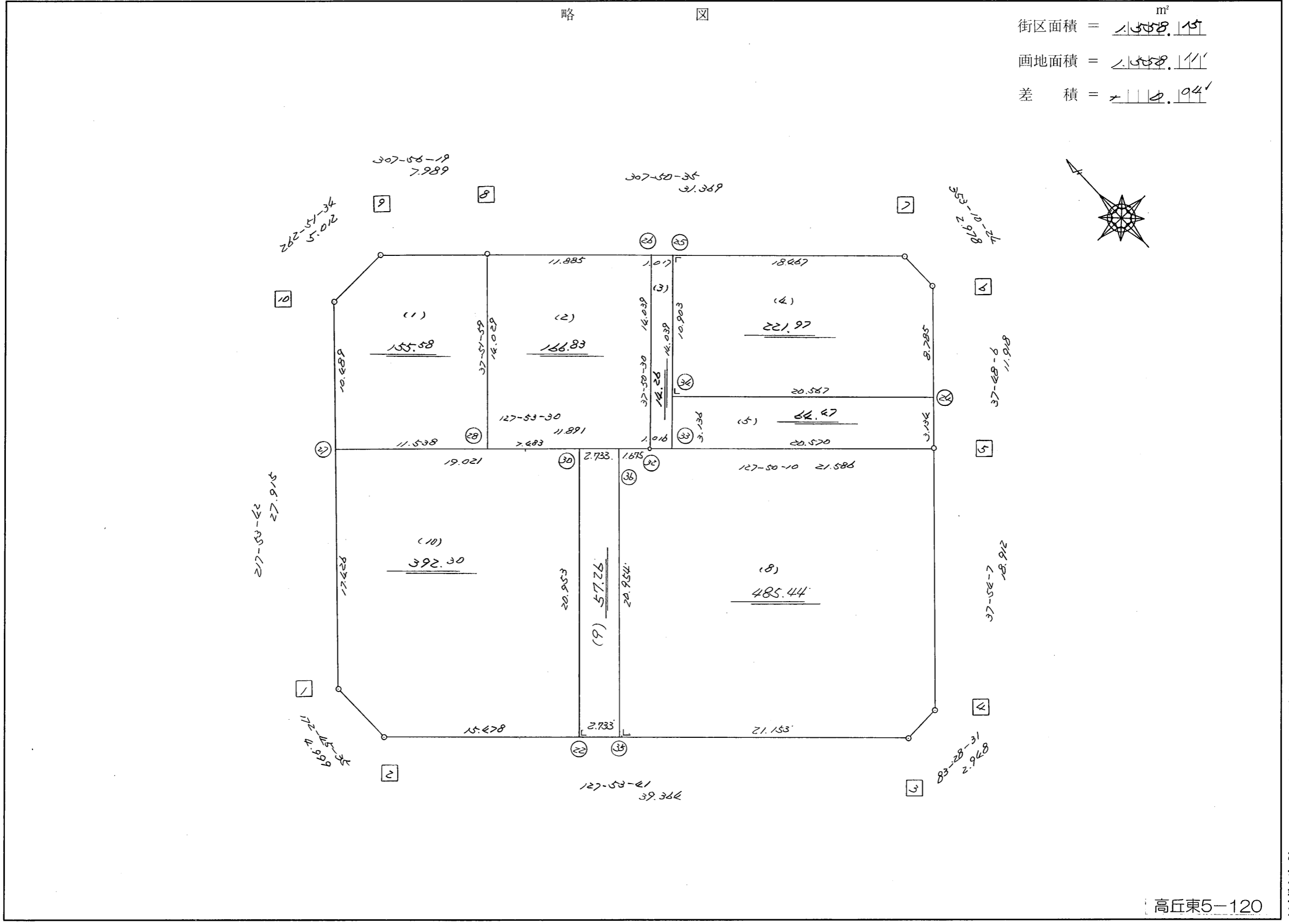


街区面積 =  $1,558.15$  m<sup>2</sup>  
 画地面積 =  $1,558.11$   
 差積 =  $0.04$

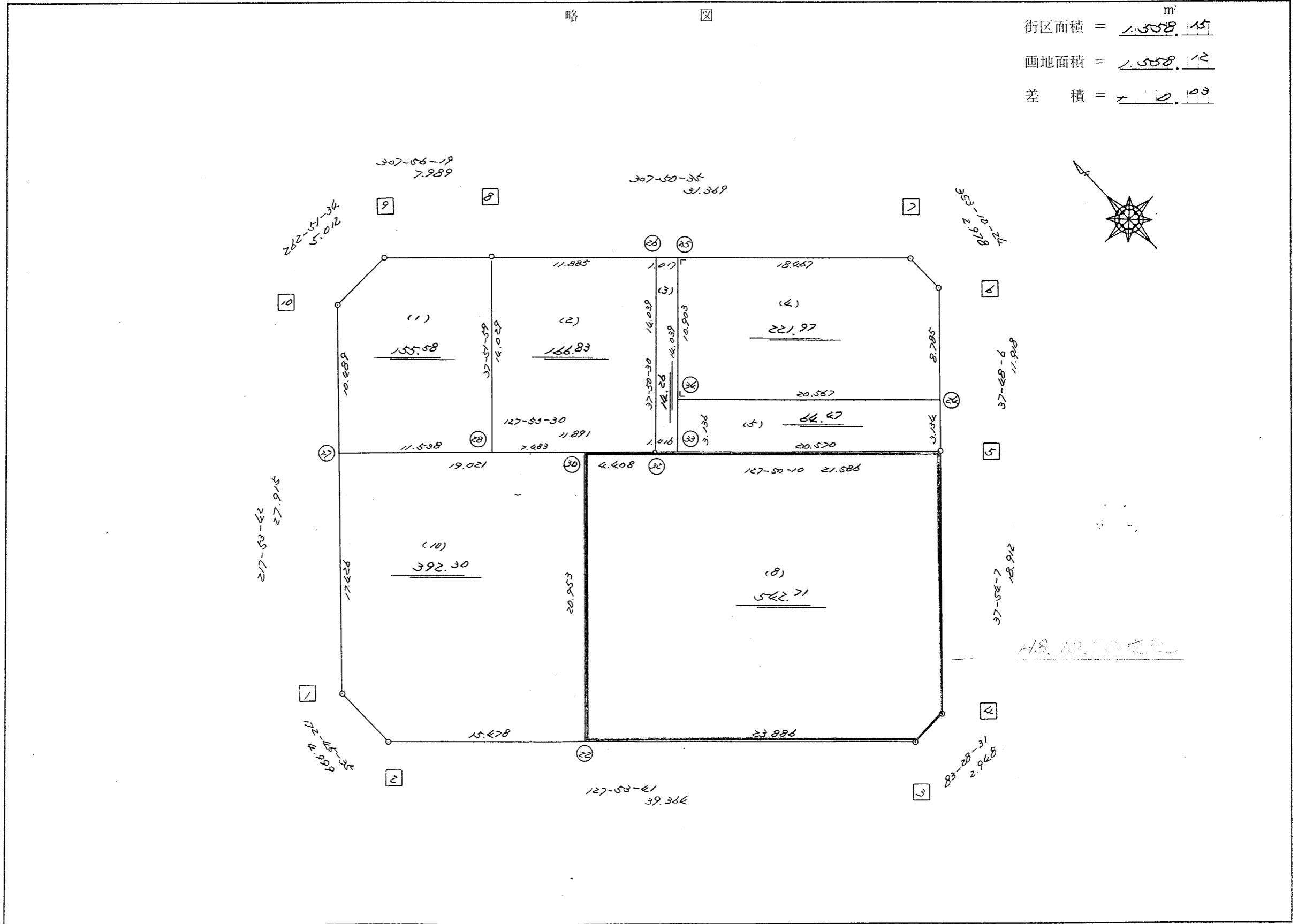


高丘東5-120

街区点番号 1 ~ 10      筆界点番号 27 ~ 36      画地番号 (1) ~ (10)

略 図

街区面積 = 1,308.15 m<sup>2</sup>  
 画地面積 = 1,508.12  
 差 積 = 200.00



街区点番号 1 ~ 10 筆界点番号 21 ~ 36 画地番号 1 ~ 10

不二株式会社

<< H.7 高丘・葵 地区 >>

* * 面積計算 (倍横距法) *					* * ワーク名: 744BL					
器械点	視準点	夾角	方向角	距離	緯距	経距	X座標	Y座標	倍横距	倍面積
744-10	744-1		217-53-42				-137407.529	-71609.504		
744-1	744-2	134-51-53	172-45-35	4.999	-4.959	0.630	-137412.488	-71608.874	0.630	-3.124170
744-2	744-3	135-08-06	127-53-41	39.364	-24.178	31.064	-137436.666	-71577.810	32.324	-781.529672
744-3	744-4	135-34-50	83-28-31	2.948	0.335	2.929	-137436.331	-71574.881	66.317	22.216195
744-4	744-5	134-25-36	37-54-07	18.912	14.923	11.618	-137421.408	-71563.263	80.864	1206.733472
744-5	744-6	179-53-59	37-48-06	11.918	9.417	7.305	-137411.991	-71555.958	99.787	939.694179
744-6	744-7	135-22-18	353-10-24	2.978	2.957	-0.354	-137409.034	-71556.312	106.738	315.624266
744-7	744-8	134-40-11	307-50-35	31.369	19.245	-24.772	-137389.789	-71581.084	81.612	1570.622940
744-8	744-9	180-05-44	307-56-19	7.989	4.912	-6.301	-137384.877	-71587.385	50.539	248.247568
744-9	744-10	134-55-15	262-51-34	5.012	-0.623	-4.973	-137385.500	-71592.358	39.265	-24.462095
744-10	744-1	135-02-08	217-53-42	27.915	-22.029	-17.146	-137407.529	-71609.504	17.146	-377.709234
									倍面積	3116.313449
									面積	1558.1567245

<< H.7 高丘・葵 地区 >>

* * 面積計算 (倍横距法) * *					ワーク名: 744BL-1					
器械点	視準点	夾角	方向角	距離	緯距	経距	X座標	Y座標	倍横距	倍面積
744-10	744-27		217-53-42				-137393.777	-71598.801		
744-27	744-28	89-59-48	127-53-30	11.538	-7.087	9.106	-137400.864	-71589.695	9.106	-64.534222
744-28	744-8	89-58-29	37-51-59	14.029	11.075	8.611	-137389.789	-71581.084	26.823	297.064725
744-8	744-9	90-04-20	307-56-19	7.989	4.912	-6.301	-137384.877	-71587.385	29.133	143.101296
744-9	744-10	134-55-15	262-51-34	5.012	-0.623	-4.973	-137385.500	-71592.358	17.859	-11.126157
744-10	744-27	135-02-08	217-53-42	10.489	-8.277	-6.443	-137393.777	-71598.801	6.443	-53.328711
									倍面積	311.176931
									面積	155.5884655

<< H.7 高丘・葵 地区 >>

* * 面積計算 (倍横距法) * *					ワーク名: 744BL-2					
器械点	視準点	夾角	方向角	距離	緯距	経距	X座標	Y座標	倍横距	倍面積
744-8	744-28		217-51-59				-137400.864	-71589.695		
744-28	744-32	90-01-31	127-53-30	11.891	-7.303	9.384	-137408.167	-71580.311	9.384	-68.531352
744-32	744-26	89-57-00	37-50-30	14.039	11.087	8.613	-137397.080	-71571.698	27.381	303.573147
744-26	744-8	90-00-05	307-50-35	11.885	7.291	-9.386	-137389.789	-71581.084	26.608	193.998928
744-8	744-28	90-01-24	217-51-59	14.029	-11.075	-8.611	-137400.864	-71589.695	8.611	-95.366825
									倍面積	333.673898
									面積	166.836949

<< H.7 高丘・葵 地区 >>

* * 面積計算 (倍横距法) *					* * ワーク名: 744BL-3					
器械点	視準点	夾角	方向角	距離	緯距	経距	X座標	Y座標	倍横距	倍面積
744-26	744-32		217-50-30				-137408.167	-71580.311		
744-32	744-33	89-59-40	127-50-10	1.016	-0.623	0.803	-137408.790	-71579.508	0.803	-0.500269
744-33	744-25	90-00-25	37-50-35	14.039	11.086	8.612	-137397.704	-71570.896	10.218	113.276748
744-25	744-26	90-00-00	307-50-35	1.017	0.624	-0.802	-137397.080	-71571.698	18.028	11.249472
744-26	744-32	89-59-55	217-50-30	14.039	-11.087	-8.613	-137408.167	-71580.311	8.613	-95.492331
									倍面積	28.533620
									面積	14.266810

<< H.7 高丘・葵 地区 >>

* * 面積計算 (倍横距法) *					* * ワーク名: 744BL-4					
器械点	視準点	夾角	方向角	距離	緯距	経距	X座標	Y座標	倍横距	倍面積
744-25	744-34		217-50-35				-137406.314	-71577.584		
744-34	744-24	90-00-00	127-50-35	20.567	-12.618	16.242	-137418.932	-71561.342	16.242	-204.941556
744-24	744-6	89-57-31	37-48-06	8.785	6.941	5.384	-137411.991	-71555.958	37.868	262.841788
744-6	744-7	135-22-18	353-10-24	2.978	2.957	-0.354	-137409.034	-71556.312	42.898	126.849386
744-7	744-25	134-40-11	307-50-35	18.467	11.330	-14.584	-137397.704	-71570.896	27.960	316.786800
744-25	744-34	90-00-00	217-50-35	10.903	-8.610	-6.688	-137406.314	-71577.584	6.688	-57.583680
									倍面積	443.952738
									面積	221.976369

<< H.7 高丘・葵 地区 >>

* * 面積計算 (倍横距法) *					* * ワーク名: 744BL-5					
器械点	視準点	夾角	方向角	距離	緯距	経距	X座標	Y座標	倍横距	倍面積
744-34	744-33		217-50-35				-137408.790	-71579.508		
744-33	744-5	89-59-35	127-50-10	20.570	-12.618	16.245	-137421.408	-71563.263	16.245	-204.979410
744-5	744-24	89-57-56	37-48-06	3.134	2.476	1.921	-137418.932	-71561.342	34.411	85.201636
744-24	744-34	90-02-29	307-50-35	20.567	12.618	-16.242	-137406.314	-71577.584	20.090	253.495620
744-34	744-33	90-00-00	217-50-35	3.136	-2.476	-1.924	-137408.790	-71579.508	1.924	-4.763824
									倍面積	128.954022
									面積	64.477011

<< H.7 高丘・葵 地区 >>

* * 面積計算 (倍横距法) *					* * ワーク名: 744BL-8					
器械点	視準点	夾角	方向角	距離	緯距	経距	X座標	Y座標	倍横距	倍面積
744-30	744-22		217-53-41				-137421.995	-71596.660		
744-22	744-3	90-00-00	127-53-41	23.886	-14.671	18.850	-137436.666	-71577.810	18.850	-276.548350
744-3	744-4	135-34-50	83-28-31	2.948	0.335	2.929	-137436.331	-71574.881	40.629	13.610715
744-4	744-5	134-25-36	37-54-07	18.912	14.923	11.618	-137421.408	-71563.263	55.176	823.391448
744-5	744-32	89-56-03	307-50-10	21.586	13.241	-17.048	-137408.167	-71580.311	49.746	658.686786
744-32	744-30	180-03-20	307-53-30	4.408	2.707	-3.479	-137405.460	-71583.790	29.219	79.095833
744-30	744-22	90-00-11	217-53-41	20.953	-16.535	-12.870	-137421.995	-71596.660	12.870	-212.805450
									倍面積	1085.430982
									面積	542.715491

座標面積計算書 (倍横距法)

414 [ 街区名 : 744 ]  
 [ 地番 : 744 (8) ]

点名	点名	内角	方向角	辺長	dx	*	dy	*	X	Y	DMD	2A
744-35	744-3✓		127-53-41						-137436.666	-71577.810		
744-3	744-4✓	135-34-50	83-28-31	2.948✓	0.335	0	2.929	0	-137436.331	-71574.881	2.929	0.981215
744-4	744-5✓	134-25-36	37-54-07	18.912✓	14.923	0	11.618	0	-137421.408	-71563.263	17.476	260.794348
744-5	744-32✓	89-56-03	307-50-10	21.586✓	13.241	0	-17.048	0	-137408.167	-71580.311	12.046	159.501086
744-32	744-36✓	180-03-20	307-53-30	1.675✓	1.029	0	-1.322	0	-137407.138	-71581.633	-6.324	-6.507396
744-36	744-35✓	90-00-11	217-53-41	20.954✓	-16.536	1	-12.870	0	-137423.673	-71594.503	-20.516	339.232060
744-35	744-3✓	90-00-00	127-53-41	21.153✓	-12.992	-1	16.693	0	-137436.666	-71577.810	-16.693	216.892149
合計	測角数 = 6	720-00-00		87.228	0.000	0	0.000	0			倍面積	970.893462
											面積	485.4467310
											地積	485.44 ✓

414 [ 街区名 : 744 ]  
 [ 地番 : 744 (9) ]

点名	点名	内角	方向角	辺長	dx	*	dy	*	X	Y	DMD	2A
744-36	744-30		307-53-30						-137405.460	-71583.790		
744-30	744-22	90-00-11	217-53-41	20.953✓	-16.535	0	-12.870	0	-137421.995	-71596.660	-12.870	212.805450
744-22	744-35	90-00-00	127-53-41	2.733✓	-1.679	1	2.157	0	-137423.673	-71594.503	-23.583	39.572274
744-35	744-36	90-00-00	37-53-41	20.954✓	16.536	-1	12.870	0	-137407.138	-71581.633	-8.556	-141.473460
744-36	744-30	89-59-49	307-53-30	2.733✓	1.679	-1	-2.157	0	-137405.460	-71583.790	2.157	3.619446
合計	測角数 = 4	360-00-00		47.373	0.001	-1	0.000	0			倍面積	114.523710
											面積	57.2618550
											地積	57.26 ✓

<< H.7 高丘・葵 地区 >>

※ ※ 面積計算 (倍横距法) ※ ※					ワーク名: 744BL-10					
器械点	視準点	夾角	方向角	距離	緯距	経距	X座標	Y座標	倍横距	倍面積
744-27	744-1		217-53-42				-137407.529	-71609.504		
744-1	744-2	134-51-53	172-45-35	4.999	-4.959	0.630	-137412.488	-71608.874	0.630	-3.124170
744-2	744-22	135-08-06	127-53-41	15.478	-9.507	12.214	-137421.995	-71596.660	13.474	-128.097318
744-22	744-30	90-00-00	37-53-41	20.953	16.535	12.870	-137405.460	-71583.790	38.558	637.556530
744-30	744-27	89-59-49	307-53-30	19.021	11.683	-15.011	-137393.777	-71598.801	36.417	425.459811
744-27	744-1	90-00-12	217-53-42	17.426	-13.752	-10.703	-137407.529	-71609.504	10.703	-147.187656
									倍面積	784.607197
									面積	392.3035985