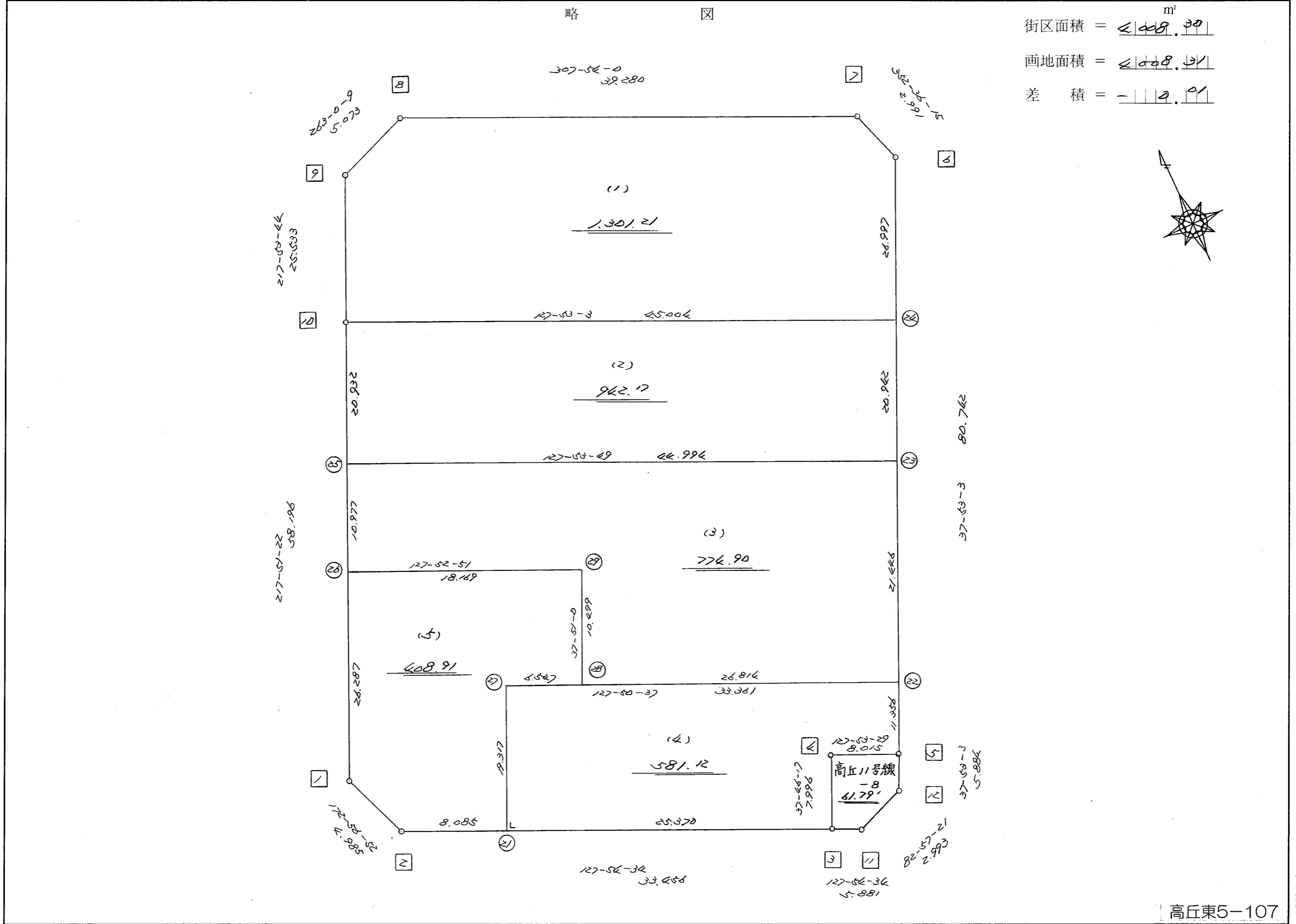
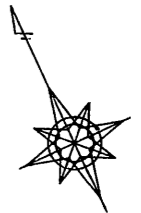


略 図

街区面積 =  $\leq 449.99$  m<sup>2</sup>  
 画地面積 =  $\leq 408.31$   
 差 積 =  $-41.68$



高丘東5-107

街区点番号 1 ~ 12      筆界点番号 (21) ~ (29)      画地番号 (1) ~ (5)

不二総合コンサルタント株式会社

<< H.7 高丘・葵 地区 >>

※ ※ 面積計算 (倍横距法) ※ ※					ワーク名: 743BL					
器械点	視準点	夾角	方向角	距離	緯距	経距	X座標	Y座標	倍横距	倍面積
743-10	743-1		217-51-22				-137483.993	-71668.939		
743-1	743-2	135-05-30	172-56-52	4.985	-4.947	0.612	-137488.940	-71668.327	0.612	-3.027564
743-2	743-3	134-57-42	127-54-34	33.456	-20.556	26.396	-137509.496	-71641.931	27.620	-567.756720
743-3	743-4	89-51-43	37-46-17	7.996	6.321	4.898	-137503.175	-71637.033	58.914	372.395394
743-4	743-5	270-07-12	127-53-29	8.015	-4.923	6.325	-137508.098	-71630.708	70.137	-345.284451
743-5	743-6	89-59-34	37-53-03	80.742	63.726	49.581	-137444.372	-71581.127	126.043	8032.216218
743-6	743-7	134-43-12	352-36-15	2.991	2.966	-0.385	-137441.406	-71581.512	175.239	519.758874
743-7	743-8	135-17-45	307-54-00	39.280	24.129	-30.995	-137417.277	-71612.507	143.859	3471.173811
743-8	743-9	135-06-09	263-00-09	5.073	-0.618	-5.035	-137417.895	-71617.542	107.829	-66.638322
743-9	743-10	134-53-35	217-53-44	25.533	-20.149	-15.683	-137438.044	-71633.225	87.111	-1755.199539
743-10	743-1	179-57-38	217-51-22	58.196	-45.949	-35.714	-137483.993	-71668.939	35.714	-1641.022586
									倍面積	8016.615115
									面積	4008.3075575

<< H.7 高丘・葵 地区 >>

* * 面積計算 (倍横距法) *					* * ワーク名: 743BL-1					
器械点	視準点	夾角	方向角	距離	緯距	経距	X座標	Y座標	倍横距	倍面積
743-9	743-10		217-53-44				-137438.044	-71633.225		
743-10	743-24	89-59-19	127-53-03	45.004	-27.636	35.520	-137465.680	-71597.705	35.520	-981.630720
743-24	743-6	90-00-00	37-53-03	26.997	21.308	16.578	-137444.372	-71581.127	87.618	1866.964344
743-6	743-7	134-43-12	352-36-15	2.991	2.966	-0.385	-137441.406	-71581.512	103.811	307.903426
743-7	743-8	135-17-45	307-54-00	39.280	24.129	-30.995	-137417.277	-71612.507	72.431	1747.687599
743-8	743-9	135-06-09	263-00-09	5.073	-0.618	-5.035	-137417.895	-71617.542	36.401	-22.495818
743-9	743-10	134-53-35	217-53-44	25.533	-20.149	-15.683	-137438.044	-71633.225	15.683	-315.996767
									倍面積	2602.432064
									面積	1301.216032

<< H.7 高丘・葵 地区 >>

* * 面積計算 (倍横距法) *					* * ワーク名: 743BL-2					
器械点	視準点	夾角	方向角	距離	緯距	経距	X座標	Y座標	倍横距	倍面積
743-10	743-25		217-51-22				-137454.571	-71646.071		
743-25	743-23	90-02-27	127-53-49	44.994	-27.638	35.506	-137482.209	-71610.565	35.506	-981.314828
743-23	743-24	89-59-14	37-53-03	20.942	16.529	12.860	-137465.680	-71597.705	83.872	1386.320288
743-24	743-10	90-00-00	307-53-03	45.004	27.636	-35.520	-137438.044	-71633.225	61.212	1691.654832
743-10	743-25	89-58-19	217-51-22	20.932	-16.527	-12.846	-137454.571	-71646.071	12.846	-212.305842
									倍面積	1884.354450
									面積	942.177225

<< H.7 高丘・葵 地区 >>

* * 面積計算 (倍横距法) *					* * ワーク名: 743BL-3					
器械点	視準点	夾角	方向角	距離	緯距	経距	X座標	Y座標	倍横距	倍面積
743-25	743-26		217-51-22				-137463.238	-71652.807		
743-26	743-29	90-01-29	127-52-51	18.169	-11.156	14.340	-137474.394	-71638.467	14.340	-159.977040
743-29	743-28	269-58-09	217-51-00	10.499	-8.290	-6.442	-137482.684	-71644.909	22.238	-184.353020
743-28	743-22	89-59-37	127-50-37	26.814	-16.451	21.175	-137499.135	-71623.734	36.971	-608.209921
743-22	743-23	90-02-26	37-53-03	21.446	16.926	13.169	-137482.209	-71610.565	71.315	1207.077690
743-23	743-25	90-00-46	307-53-49	44.994	27.638	-35.506	-137454.571	-71646.071	48.978	1353.653964
743-25	743-26	89-57-33	217-51-22	10.977	-8.667	-6.736	-137463.238	-71652.807	6.736	-58.380912
									倍面積	1549.810761
									面積	774.9053805

<< H.7 高丘・葵 地区 >>

* * 面積計算 (倍横距法) *					* * ワーク名: 743BL-4					
器械点	視準点	夾角	方向角	距離	緯距	経距	X座標	Y座標	倍横距	倍面積
743-27	743-21		217-54-34				-137493.908	-71661.948		
743-21	743-3	90-00-00	127-54-34	25.370	-15.588	20.017	-137509.496	-71641.931	20.017	-312.024996
743-3	743-4	89-51-43	37-46-17	7.996	6.321	4.898	-137503.175	-71637.033	44.932	284.015172
743-4	743-5	270-07-12	127-53-29	8.015	-4.923	6.325	-137508.098	-71630.708	56.155	-276.451065
743-5	743-22	89-59-34	37-53-03	11.356	8.963	6.974	-137499.135	-71623.734	69.454	622.516202
743-22	743-27	89-57-34	307-50-37	33.361	20.468	-26.345	-137478.667	-71650.079	50.083	1025.098844
743-27	743-21	90-03-57	217-54-34	19.317	-15.241	-11.869	-137493.908	-71661.948	11.869	-180.895429
									倍面積	1162.258728
									面積	581.129364

<< H.7 高丘・葵 地区 >>

* * 面積計算 (倍横距法) *					* * ワーク名: 743BL-5					
器械点	視準点	夾角	方向角	距離	緯距	経距	X座標	Y座標	倍横距	倍面積
743-26	743-1		217-51-22				-137483.993	-71668.939		
743-1	743-2	135-05-30	172-56-52	4.985	-4.947	0.612	-137488.940	-71668.327	0.612	-3.027564
743-2	743-21	134-57-42	127-54-34	8.085	-4.968	6.379	-137493.908	-71661.948	7.603	-37.771704
743-21	743-27	90-00-00	37-54-34	19.317	15.241	11.869	-137478.667	-71650.079	25.851	393.995091
743-27	743-28	269-56-03	127-50-37	6.547	-4.017	5.170	-137482.684	-71644.909	42.890	-172.289130
743-28	743-29	90-00-23	37-51-00	10.499	8.290	6.442	-137474.394	-71638.467	54.502	451.821580
743-29	743-26	90-01-51	307-52-51	18.169	11.156	-14.340	-137463.238	-71652.807	46.604	519.914224
743-26	743-1	89-58-31	217-51-22	26.287	-20.755	-16.132	-137483.993	-71668.939	16.132	-334.819660
									倍面積	817.822837
									面積	408.9114185