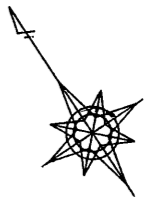
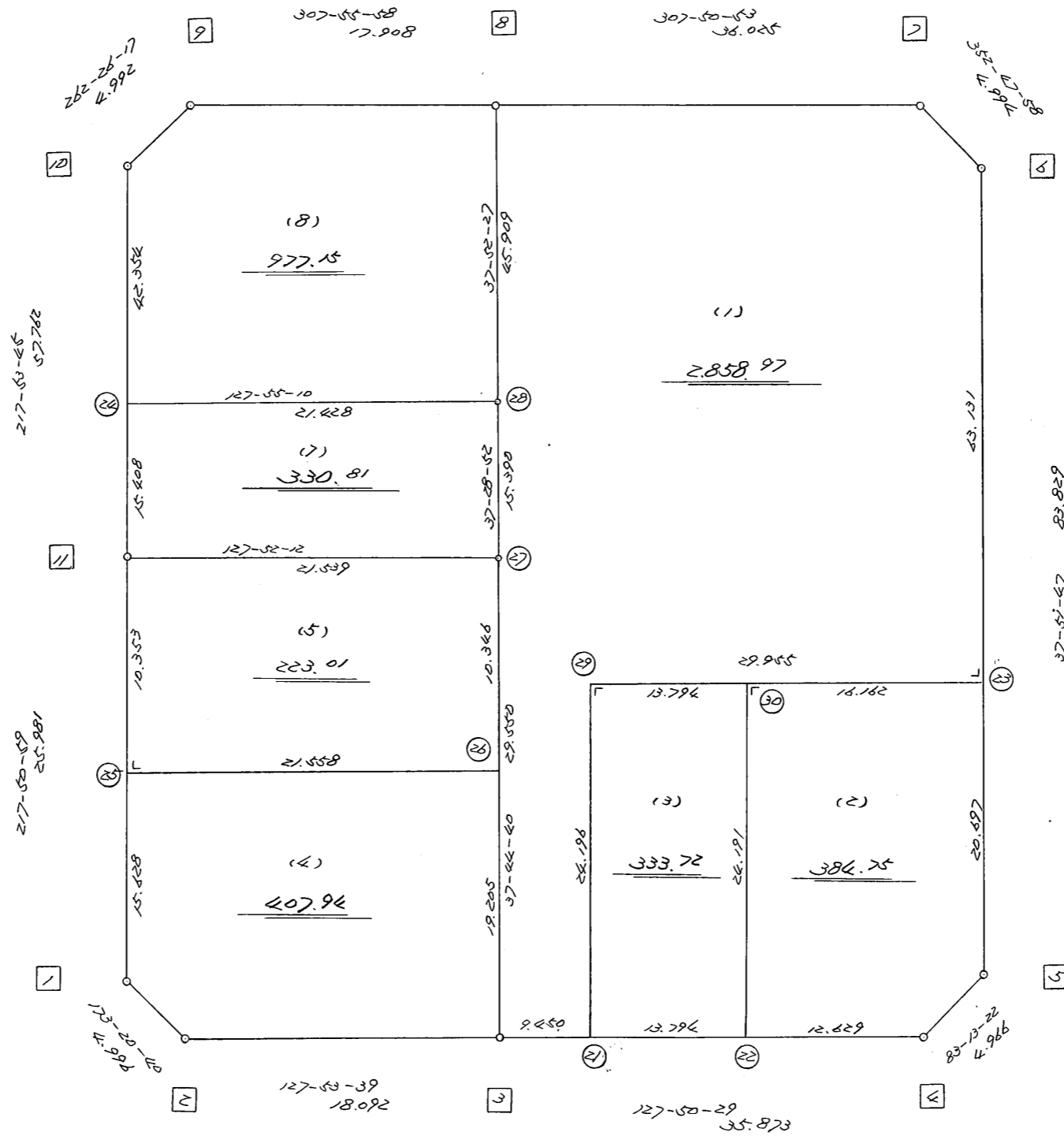


略 図

街区面積 =  $5,574.39$  m<sup>2</sup>  
 画地面積 =  $5,574.39$   
 差 積 =  $0.00$



高丘東5-108

街区点番号 1 ~ 12 筆界点番号 21 ~ 30 画地番号 ( 1 ) ~ ( 8 )

<< H.7 高丘・葵 地区 >>

※ ※ 面積計算 (倍横距法) ※ ※					ワーク名: 742BL					
器械点	視準点	夾角	方向角	距離	緯距	経距	X座標	Y座標	倍横距	倍面積
742-11	742-1		217-50-59				-137442.839	-71721.831		
742-1	742-2	135-29-41	173-20-40	4.996	-4.962	0.579	-137447.801	-71721.252	0.579	-2.872998
742-2	742-3	134-32-59	127-53-39	18.092	-11.112	14.277	-137458.913	-71706.975	15.435	-171.513720
742-3	742-4	179-56-50	127-50-29	35.873	-22.007	28.329	-137480.920	-71678.646	58.041	-1277.308287
742-4	742-5	135-22-53	83-13-22	4.966	0.586	4.931	-137480.334	-71673.715	91.301	53.502386
742-5	742-6	134-38-25	37-51-47	83.829	66.181	51.452	-137414.153	-71622.263	147.684	9773.874804
742-6	742-7	134-56-11	352-47-58	4.994	4.955	-0.626	-137409.198	-71622.889	198.510	983.617050
742-7	742-8	135-02-55	307-50-53	36.025	22.104	-28.447	-137387.094	-71651.336	169.437	3745.235448
742-8	742-9	180-05-05	307-55-58	17.908	11.009	-14.125	-137376.085	-71665.461	126.865	1396.656785
742-9	742-10	134-30-19	262-26-17	4.992	-0.657	-4.949	-137376.742	-71670.410	107.791	-70.818687
742-10	742-11	135-27-28	217-53-45	57.762	-45.582	-35.479	-137422.324	-71705.889	67.363	-3070.540266
742-11	742-1	179-57-14	217-50-59	25.981	-20.515	-15.942	-137442.839	-71721.831	15.942	-327.050130
									倍面積	11032.782385
									面積	5516.3911925

<< H.7 高丘・葵 地区 >>

* * 面積計算 (倍横距法) *					* * ワーク名: 742BL-1					
器械点	視準点	夾角	方向角	距離	緯距	経距	X座標	Y座標	倍横距	倍面積
742-27	742-3		217-44-40				-137458.913	-71706.975		
742-3	742-21	90-05-49	127-50-29	9.450	-5.798	7.463	-137464.711	-71699.512	7.463	-43.270474
742-21	742-29	90-01-18	37-51-47	24.196	19.103	14.851	-137445.608	-71684.661	29.777	568.830031
742-29	742-23	270-00-00	127-51-47	29.955	-18.386	23.649	-137463.994	-71661.012	68.277	-1255.340922
742-23	742-6	90-00-00	37-51-47	63.131	49.841	38.749	-137414.153	-71622.263	130.675	6512.972675
742-6	742-7	134-56-11	352-47-58	4.994	4.955	-0.626	-137409.198	-71622.889	168.798	836.394090
742-7	742-8	135-02-55	307-50-53	36.025	22.104	-28.447	-137387.094	-71651.336	139.725	3088.481400
742-8	742-28	90-01-34	217-52-27	45.909	-36.239	-28.185	-137423.333	-71679.521	83.093	-3011.207227
742-28	742-27	179-36-25	217-28-52	15.390	-12.213	-9.365	-137435.546	-71688.886	45.543	-556.216659
742-27	742-3	180-15-48	217-44-40	29.550	-23.367	-18.089	-137458.913	-71706.975	18.089	-422.685663
									倍面積	5717.957251
									面積	2858.9786255

<< H.7 高丘・葵 地区 >>

* * 面積計算 (倍横距法) *					* * ワーク名: 742BL-2					
器械点	視準点	夾角	方向角	距離	緯距	経距	X座標	Y座標	倍横距	倍面積
742-30	742-22		217-51-47				-137473.173	-71688.619		
742-22	742-4	89-58-42	127-50-29	12.629	-7.747	9.973	-137480.920	-71678.646	9.973	-77.260831
742-4	742-5	135-22-53	83-13-22	4.966	0.586	4.931	-137480.334	-71673.715	24.877	14.577922
742-5	742-23	134-38-25	37-51-47	20.697	16.340	12.703	-137463.994	-71661.012	42.511	694.629740
742-23	742-30	90-00-00	307-51-47	16.162	9.920	-12.759	-137454.074	-71673.771	42.455	421.153600
742-30	742-22	90-00-00	217-51-47	24.191	-19.099	-14.848	-137473.173	-71688.619	14.848	-283.581952
									倍面積	769.518479
									面積	384.7592395

<< H.7 高丘・葵 地区 >>

* * 面積計算 (倍横距法) *					* * ワーク名: 742BL-3					
器械点	視準点	夾角	方向角	距離	緯距	経距	X座標	Y座標	倍横距	倍面積
742-29	742-21		217-51-47				-137464.711	-71699.512		
742-21	742-22	89-58-42	127-50-29	13.794	-8.462	10.893	-137473.173	-71688.619	10.893	-92.176566
742-22	742-30	90-01-18	37-51-47	24.191	19.099	14.848	-137454.074	-71673.771	36.634	699.672766
742-30	742-29	90-00-00	307-51-47	13.794	8.466	-10.890	-137445.608	-71684.661	40.592	343.651872
742-29	742-21	90-00-00	217-51-47	24.196	-19.103	-14.851	-137464.711	-71699.512	14.851	-283.698653
									倍面積	667.449419
									面積	333.7247095

<< H.7 高丘・葵 地区 >>

* * 面積計算 (倍横距法) *					* * ワーク名: 742BL-4					
器械点	視準点	夾角	方向角	距離	緯距	経距	X座標	Y座標	倍横距	倍面積
742-25	742-1		217-50-59				-137442.839	-71721.831		
742-1	742-2	135-29-41	173-20-40	4.996	-4.962	0.579	-137447.801	-71721.252	0.579	-2.872998
742-2	742-3	134-32-59	127-53-39	18.092	-11.112	14.277	-137458.913	-71706.975	15.435	-171.513720
742-3	742-26	89-51-01	37-44-40	19.205	15.186	11.756	-137443.727	-71695.219	41.468	629.733048
742-26	742-25	90-06-19	307-50-59	21.558	13.228	-17.023	-137430.499	-71712.242	36.201	478.866828
742-25	742-1	90-00-00	217-50-59	15.628	-12.340	-9.589	-137442.839	-71721.831	9.589	-118.328260
									倍面積	815.884898
									面積	407.942449

<< H.7 高丘・葵 地区 >>

* * 面積計算 (倍横距法) * *					ワーク名: 742BL-5					
器械点	視準点	夾角	方向角	距離	緯距	経距	X座標	Y座標	倍横距	倍面積
742-11	742-25		217-51-00				-137430.499	-71712.242		
742-25	742-26	89-59-59	127-50-59	21.558	-13.228	17.023	-137443.727	-71695.219	17.023	-225.180244
742-26	742-27	89-53-41	37-44-40	10.346	8.181	6.333	-137435.546	-71688.886	40.379	330.340599
742-27	742-11	90-07-32	307-52-12	21.539	13.222	-17.003	-137422.324	-71705.889	29.709	392.812398
742-11	742-25	89-58-48	217-51-00	10.353	-8.175	-6.353	-137430.499	-71712.242	6.353	-51.935775
									倍面積	446.036978
									面積	223.018489

<< H.7 高丘・葵 地区 >>

* * 面積計算 (倍横距法) * *					ワーク名: 742BL-7					
器械点	視準点	夾角	方向角	距離	緯距	経距	X座標	Y座標	倍横距	倍面積
742-24	742-11		217-53-45				-137422.324	-71705.889		
742-11	742-27	89-58-27	127-52-12	21.539	-13.222	17.003	-137435.546	-71688.886	17.003	-224.813666
742-27	742-28	89-36-40	37-28-52	15.390	12.213	9.365	-137423.333	-71679.521	43.371	529.690023
742-28	742-24	90-26-18	307-55-10	21.428	13.168	-16.904	-137410.165	-71696.425	35.832	471.835776
742-24	742-11	89-58-35	217-53-45	15.408	-12.159	-9.464	-137422.324	-71705.889	9.464	-115.072776
									倍面積	661.639357
									面積	330.8196785

<< H.7 高丘・葵 地区 >>

* * 面積計算 (倍横距法) *				* * ワーク名: 742BL-8						
器械点	視準点	夾角	方向角	距離	緯距	経距	X座標	Y座標	倍横距	倍面積
742-10	742-24		217-53-45				-137410.165	-71696.425		
742-24	742-28	90-01-25	127-55-10	21.428	-13.168	16.904	-137423.333	-71679.521	16.904	-222.591872
742-28	742-8	89-57-17	37-52-27	45.909	36.239	28.185	-137387.094	-71651.336	61.993	2246.564327
742-8	742-9	90-03-31	307-55-58	17.908	11.009	-14.125	-137376.085	-71665.461	76.053	837.267477
742-9	742-10	134-30-19	262-26-17	4.992	-0.657	-4.949	-137376.742	-71670.410	56.979	-37.435203
742-10	742-24	135-27-28	217-53-45	42.354	-33.423	-26.015	-137410.165	-71696.425	26.015	-869.499345
									倍面積	1954.305384
									面積	977.152692