

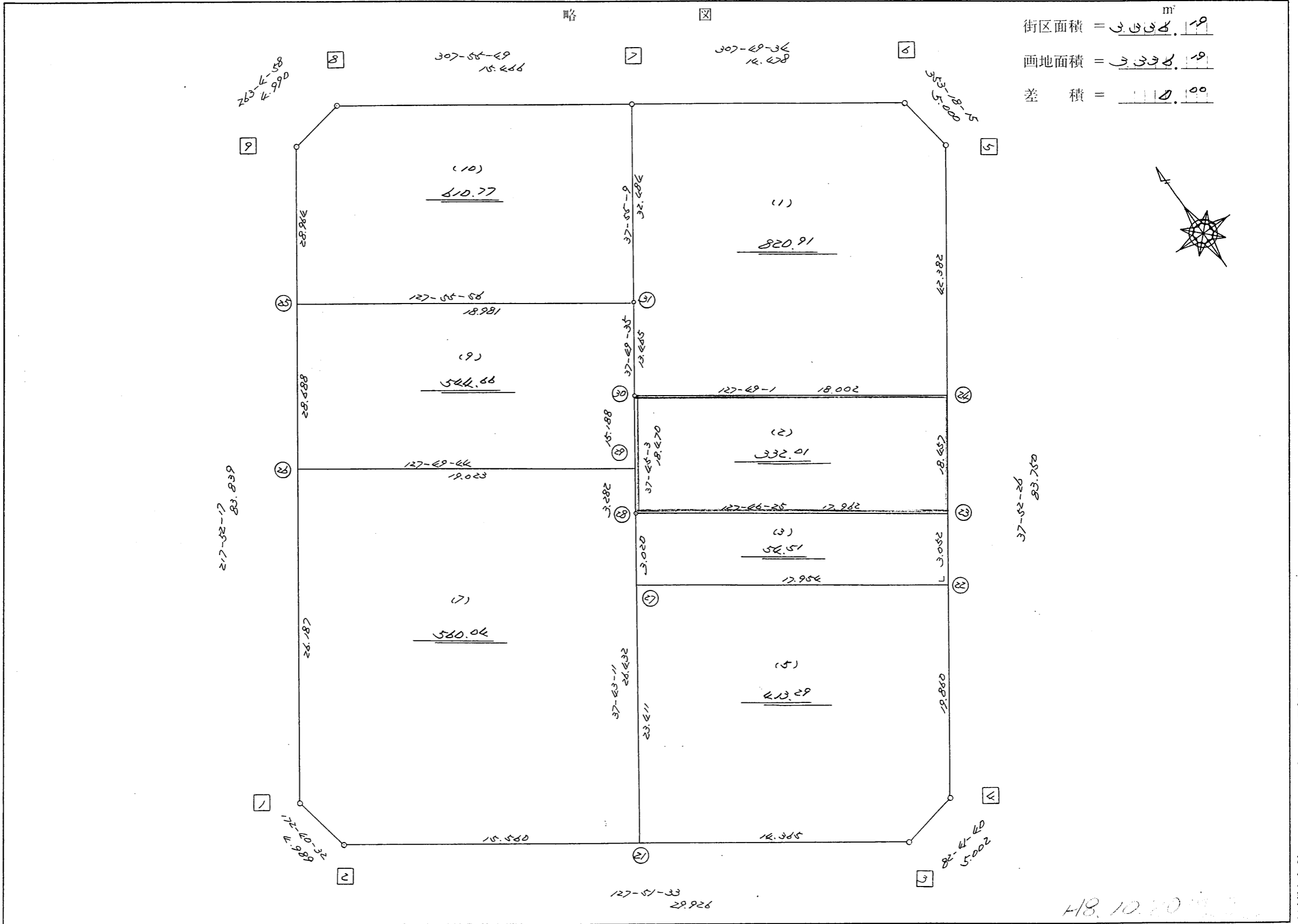
高丘東5-109

不二総合コンサルタント株式会社

街区点番号 1 ~ 9 筆界点番号 21 ~ 33 画地番号 (1) ~ (10)

略

街区面積 = 3,336.19 m²
 画地面積 = 3,336.19
 差積 = 0.00



418.10.10

街区点番号 1 ~ 9 筆界点番号 21 ~ 31 画地番号 1 ~ 10

<< H.7 高丘・葵 地区 >>

* * 面積計算 (倍横距法) *					* * ワーク名: 741BL					
器械点	視準点	夾角	方向角	距離	緯距	経距	X座標	Y座標	倍横距	倍面積
741-9	741-1		217-52-17				-137416.486	-71755.808		
741-1	741-2	134-48-15	172-40-32	4.989	-4.948	0.636	-137421.434	-71755.172	0.636	-3.146928
741-2	741-3	135-11-01	127-51-33	29.926	-18.366	23.627	-137439.800	-71731.545	24.899	-457.295034
741-3	741-4	134-50-07	82-41-40	5.002	0.636	4.961	-137439.164	-71726.584	53.487	34.017732
741-4	741-5	135-10-46	37-52-26	83.750	66.109	51.416	-137373.055	-71675.168	109.864	7262.999176
741-5	741-6	135-25-49	353-18-15	5.000	4.966	-0.583	-137368.089	-71675.751	160.697	798.021302
741-6	741-7	134-31-19	307-49-34	14.478	8.879	-11.436	-137359.210	-71687.187	148.678	1320.111962
741-7	741-8	180-06-15	307-55-49	15.466	9.507	-12.199	-137349.703	-71699.386	125.043	1188.783801
741-8	741-9	135-09-09	263-04-58	4.990	-0.601	-4.954	-137350.304	-71704.340	107.890	-64.841890
741-9	741-1	134-47-19	217-52-17	83.839	-66.182	-51.468	-137416.486	-71755.808	51.468	-3406.255176
									倍面積	6672.394945
									面積	3336.1974725

<< H.7 高丘・葵 地区 >>

* * 面積計算 (倍横距法) *					* * ワーク名: 741BL-1					
器械点	視準点	夾角	方向角	距離	緯距	経距	X座標	Y座標	倍横距	倍面積
741-31	741-30		217-49-35				-137395.472	-71715.408		
741-30	741-24	89-59-26	127-49-01	18.002	-11.038	14.221	-137406.510	-71701.187	14.221	-156.971398
741-24	741-5	90-03-25	37-52-26	42.382	33.455	26.019	-137373.055	-71675.168	54.461	1821.992755
741-5	741-6	135-25-49	353-18-15	5.000	4.966	-0.583	-137368.089	-71675.751	79.897	396.768502
741-6	741-7	134-31-19	307-49-34	14.478	8.879	-11.436	-137359.210	-71687.187	67.878	602.688762
741-7	741-31	90-05-35	217-55-09	32.484	-25.626	-19.963	-137384.836	-71707.150	36.479	-934.810854
741-31	741-30	179-54-26	217-49-35	13.465	-10.636	-8.258	-137395.472	-71715.408	8.258	-87.832088
									倍面積	1641.835679
									面積	820.9178395

<< H.7 高丘・葵 地区 >>

* * 面積計算 (倍横距法) *					* * ワーク名: 741BL-2					
器械点	視準点	夾角	方向角	距離	緯距	経距	X座標	Y座標	倍横距	倍面積
741-30	741-28		217-45-03				-137410.076	-71726.716		
741-28	741-23	90-01-22	127-46-25	17.962	-11.003	14.198	-137421.079	-71712.518	14.198	-156.220594
741-23	741-24	90-06-01	37-52-26	18.457	14.569	11.331	-137406.510	-71701.187	39.727	578.782663
741-24	741-30	89-56-35	307-49-01	18.002	11.038	-14.221	-137395.472	-71715.408	36.837	406.606806
741-30	741-28	89-56-02	217-45-03	18.470	-14.604	-11.308	-137410.076	-71726.716	11.308	-165.142032
									倍面積	664.026843
									面積	332.0134215

座標面積計算書 (倍横距法)

411 [街区名 : 741]
 [地番 : 741 (2-1)]

点名	点名	内角	方向角	辺長	dx	*	dy	*	X	Y	DMD	2A
741-32	741-24		37-52-26						-137406.510	-71701.187		
741-24	741-30	89-56-35	307-49-01	18.002	11.038	0	-14.221	0	-137395.472	-71715.408	-14.221	-156.971398
741-30	741-33	89-56-02	217-45-03	16.844	-13.318	0	-10.312	0	-137408.790	-71725.720	-38.754	516.125772
741-33	741-32	90-07-23	127-52-26	17.966	-11.030	1	14.182	-1	-137419.819	-71711.539	-34.885	384.746665
741-32	741-24	90-00-00	37-52-26	16.862	13.310	-1	10.352	0	-137406.510	-71701.187	-10.352	-137.774768
合計	測角数 = 4	360-00-00		69.674	0.000	0	0.001	-1			倍面積	606.126271
											面積	303.0631355
											地積	303.06

411 [街区名 : 741]
 [地番 : 741 (2-2)]

点名	点名	内角	方向角	辺長	dx	*	dy	*	X	Y	DMD	2A
741-33	741-28		217-45-03						-137410.076	-71726.716		
741-28	741-23	90-01-22	127-46-25	17.962	-11.002	-1	14.198	0	-137421.079	-71712.518	14.198	-156.220594
741-23	741-32	90-06-01	37-52-26	1.595	1.259	1	0.979	0	-137419.819	-71711.539	29.375	37.012500
741-32	741-33	90-00-00	307-52-26	17.966	11.030	-1	-14.182	1	-137408.790	-71725.720	16.173	178.372017
741-33	741-28	89-52-37	217-45-03	1.626	-1.286	0	-0.995	-1	-137410.076	-71726.716	0.996	-1.280856
合計	測角数 = 4	360-00-00		39.149	0.001	-1	0.000	0			倍面積	57.883067
											面積	28.9415335
											地積	28.94

<< H.7 高丘・葵 地区 >>

* * 面積計算 (倍横距法) * *					ワーク名: 741BL-3					
器械点	視準点	夾角	方向角	距離	緯距	経距	X座標	Y座標	倍横距	倍面積
741-28	741-27		217-43-11				-137412.465	-71728.564		
741-27	741-22	90-09-15	127-52-26	17.954	-11.022	14.172	-137423.487	-71714.392	14.172	-156.203784
741-22	741-23	90-00-00	37-52-26	3.052	2.408	1.874	-137421.079	-71712.518	30.218	72.764944
741-23	741-28	89-53-59	307-46-25	17.962	11.003	-14.198	-137410.076	-71726.716	17.894	196.887682
741-28	741-27	89-56-46	217-43-11	3.020	-2.389	-1.848	-137412.465	-71728.564	1.848	-4.414872
									倍面積	109.033970
									面積	54.516985

<< H.7 高丘・葵 地区 >>

* * 面積計算 (倍横距法) * *					ワーク名: 741BL-5					
器械点	視準点	夾角	方向角	距離	緯距	経距	X座標	Y座標	倍横距	倍面積
741-27	741-21		217-43-11				-137430.984	-71742.887		
741-21	741-3	90-08-22	127-51-33	14.365	-8.816	11.342	-137439.800	-71731.545	11.342	-99.991072
741-3	741-4	134-50-07	82-41-40	5.002	0.636	4.961	-137439.164	-71726.584	27.645	17.582220
741-4	741-22	135-10-46	37-52-26	19.860	15.677	12.192	-137423.487	-71714.392	44.798	702.298246
741-22	741-27	90-00-00	307-52-26	17.954	11.022	-14.172	-137412.465	-71728.564	42.818	471.939996
741-27	741-21	89-50-45	217-43-11	23.411	-18.519	-14.323	-137430.984	-71742.887	14.323	-265.247637
									倍面積	826.581753
									面積	413.2908765

<< H.7 高丘・葵 地区 >>

* * 面積計算 (倍横距法) *					* * ワーク名: 741BL-7					
器械点	視準点	夾角	方向角	距離	緯距	経距	X座標	Y座標	倍横距	倍面積
741-26	741-1		217-52-17				-137416.486	-71755.808		
741-1	741-2	134-48-15	172-40-32	4.989	-4.948	0.636	-137421.434	-71755.172	0.636	-3.146928
741-2	741-21	135-11-01	127-51-33	15.560	-9.550	12.285	-137430.984	-71742.887	13.557	-129.469350
741-21	741-28	89-51-38	37-43-11	26.432	20.908	16.171	-137410.076	-71726.716	42.013	878.407804
741-28	741-29	180-01-52	37-45-03	3.282	2.595	2.009	-137407.481	-71724.707	60.193	156.200835
741-29	741-26	90-04-41	307-49-44	19.023	11.667	-15.025	-137395.814	-71739.732	47.177	550.414059
741-26	741-1	90-02-33	217-52-17	26.187	-20.672	-16.076	-137416.486	-71755.808	16.076	-332.323072
									倍面積	1120.083348
									面積	560.041674

<< H.7 高丘・葵 地区 >>

* * 面積計算 (倍横距法) *					* * ワーク名: 741BL-9					
器械点	視準点	夾角	方向角	距離	緯距	経距	X座標	Y座標	倍横距	倍面積
741-25	741-26		217-52-17				-137395.814	-71739.732		
741-26	741-29	89-57-27	127-49-44	19.023	-11.667	15.025	-137407.481	-71724.707	15.025	-175.296675
741-29	741-30	89-55-19	37-45-03	15.188	12.009	9.299	-137395.472	-71715.408	39.349	472.542141
741-30	741-31	180-04-32	37-49-35	13.465	10.636	8.258	-137384.836	-71707.150	56.906	605.252216
741-31	741-25	90-06-21	307-55-56	18.981	11.668	-14.971	-137373.168	-71722.121	50.193	585.651924
741-25	741-26	89-56-21	217-52-17	28.688	-22.646	-17.611	-137395.814	-71739.732	17.611	-398.818706
									倍面積	1089.330900
									面積	544.665450

<< H.7 高丘・葵 地区 >>

* * 面積計算 (倍横距法) *					* * ワーク名: 741BL-10					
器械点	視準点	夾角	方向角	距離	緯距	経距	X座標	Y座標	倍横距	倍面積
741-9	741-25		217-52-17				-137373.168	-71722.121		
741-25	741-31	90-03-39	127-55-56	18.981	-11.668	14.971	-137384.836	-71707.150	14.971	-174.681628
741-31	741-7	89-59-13	37-55-09	32.484	25.626	19.963	-137359.210	-71687.187	49.905	1278.865530
741-7	741-8	90-00-40	307-55-49	15.466	9.507	-12.199	-137349.703	-71699.386	57.669	548.259183
741-8	741-9	135-09-09	263-04-58	4.990	-0.601	-4.954	-137350.304	-71704.340	40.516	-24.350116
741-9	741-25	134-47-19	217-52-17	28.964	-22.864	-17.781	-137373.168	-71722.121	17.781	-406.544784
									倍面積	1221.548185
									面積	610.7740925