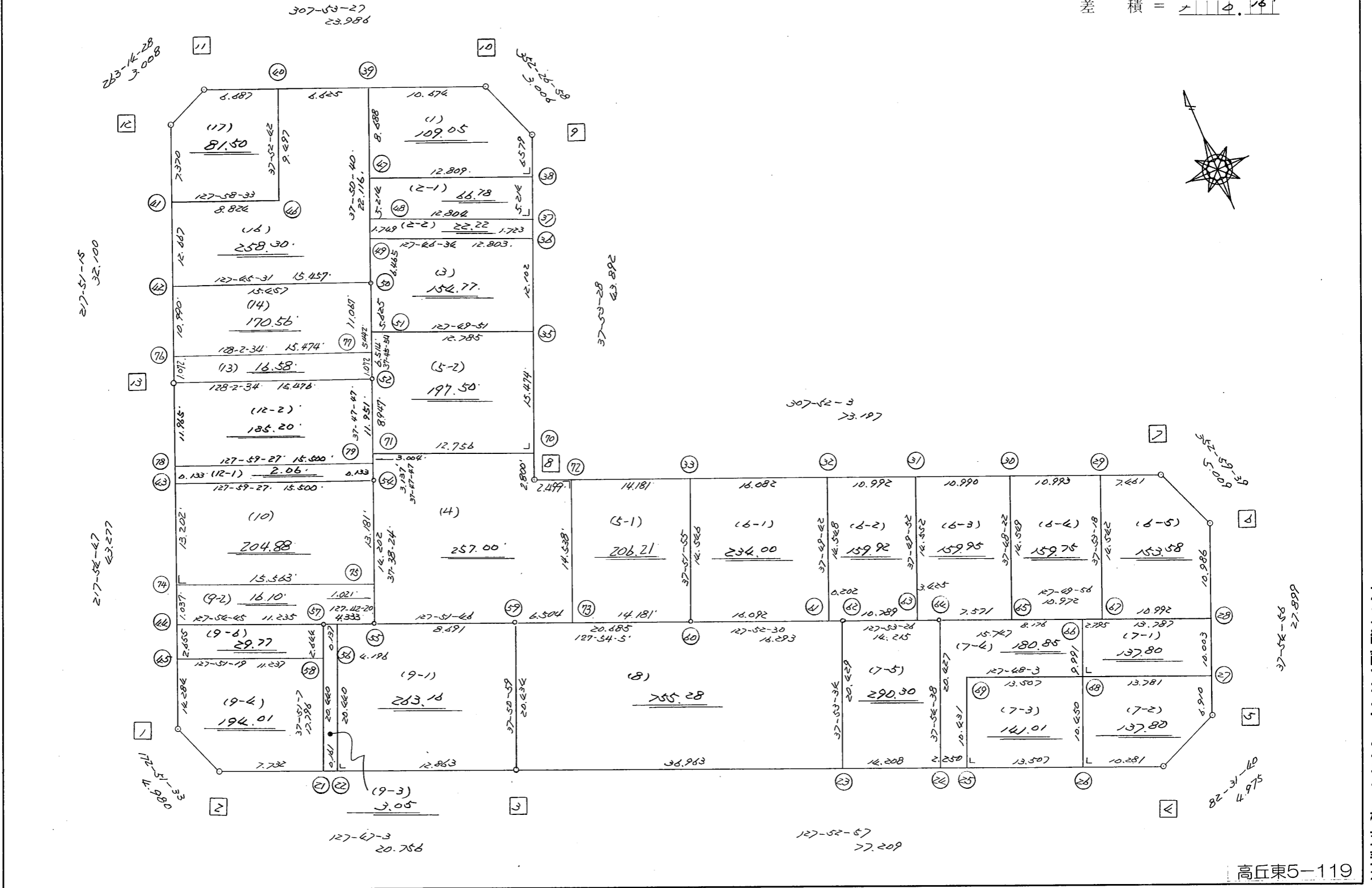


街廓原子一覽表用紙

(740 BL)

略 図

街区面積 = $\underline{\underline{2,848.10}}$ m²
 画地面積 = $\underline{\underline{2,848.94}}$
 差 積 = $\underline{\underline{0.84}}$



高丘東5-119

不二総合コンサルタント株式会社

街区点番号 1 ~ 13

筆界点番号 (21) ~ (79)

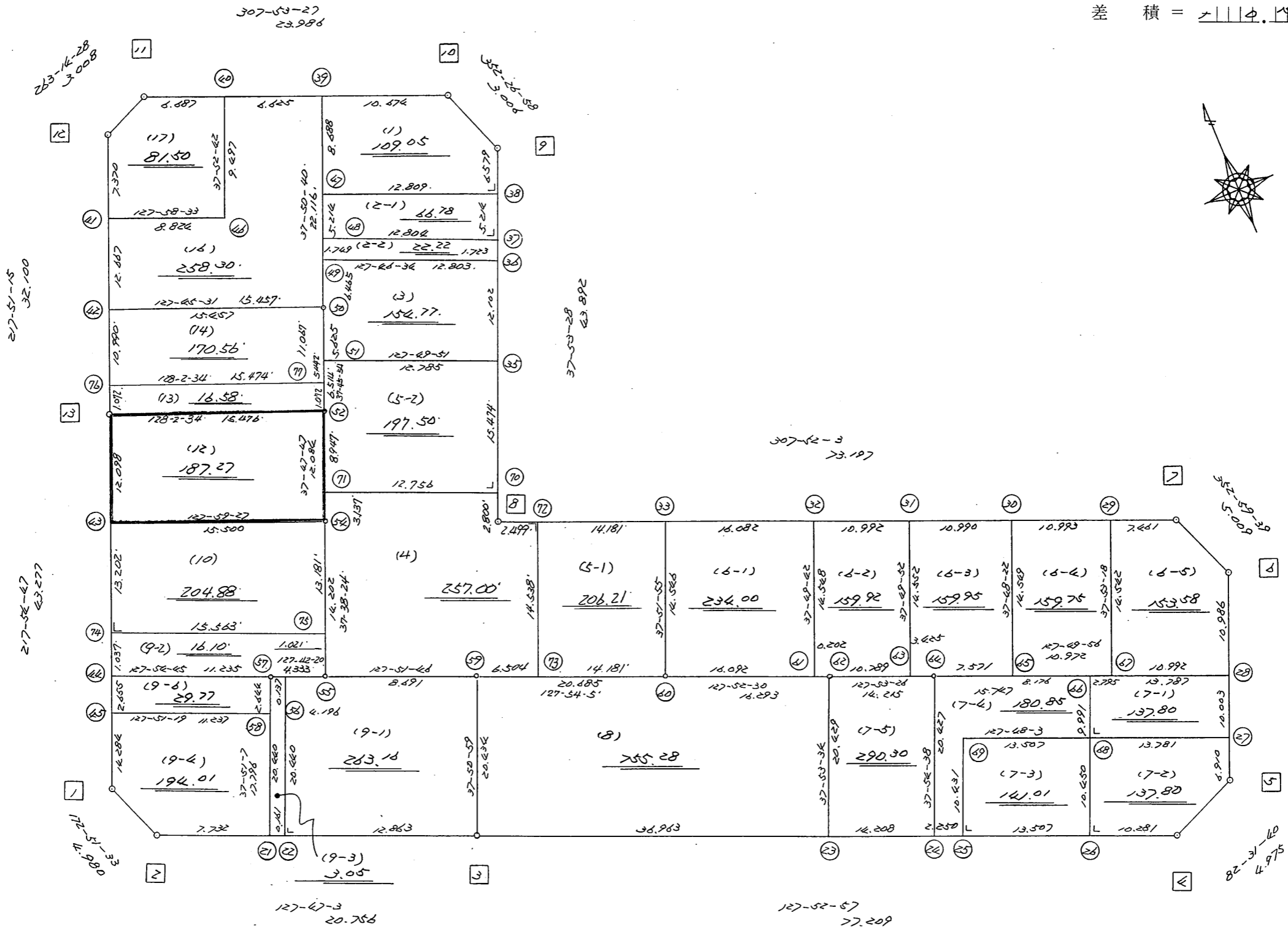
画地番号 (1) ~ (17)

略 区

街区面積 = 21949.171 m²

画地面積 = 21948.995

差 積 = 0.176



H10.3.31 変更

街区点番号 1 ~ 13

筆界点番号 21 ~ 77 画地番号 (1) ~ (17)

不二輪石株式会社

<< H.7 高丘・葵 地区 >>

※ ※ 面積計算 (倍横距法) ※ ※				ワーク名: 740BL						
器械点	視準点	夾角	方向角	距離	緯距	経距	X座標	Y座標	倍横距	倍面積
740-13	740-1		217-54-47				-137339.409	-71697.137		
740-1	740-2	134-56-46	172-51-33	4.980	-4.941	0.619	-137344.350	-71696.518	0.619	-3.058479
740-2	740-3	134-55-30	127-47-03	20.756	-12.717	16.404	-137357.067	-71680.114	17.642	-224.353314
740-3	740-4	180-05-54	127-52-57	77.209	-47.410	60.939	-137404.477	-71619.175	94.985	-4503.238850
740-4	740-5	134-38-43	82-31-40	4.975	0.647	4.933	-137403.830	-71614.242	160.857	104.074479
740-5	740-6	135-23-16	37-54-56	27.899	22.010	17.144	-137381.820	-71597.098	182.934	4026.377340
740-6	740-7	135-04-43	352-59-39	5.009	4.972	-0.611	-137376.848	-71597.709	199.467	991.749924
740-7	740-8	134-52-24	307-52-03	73.197	44.931	-57.784	-137331.917	-71655.493	141.072	6338.506032
740-8	740-9	270-01-25	37-53-28	43.892	34.639	26.957	-137297.278	-71628.536	110.245	3818.776555
740-9	740-10	134-33-30	352-26-58	3.006	2.980	-0.395	-137294.298	-71628.931	136.807	407.684860
740-10	740-11	135-26-29	307-53-27	23.986	14.731	-18.929	-137279.567	-71647.860	117.483	1730.642073
740-11	740-12	135-21-01	263-14-28	3.008	-0.354	-2.987	-137279.921	-71650.847	95.567	-33.830718
740-12	740-13	134-36-47	217-51-15	32.100	-25.345	-19.698	-137305.266	-71670.545	72.882	-1847.194290
740-13	740-1	180-03-32	217-54-47	43.277	-34.143	-26.592	-137339.409	-71697.137	26.592	-907.930656
									倍面積	9898.204956
									面積	4949.102478

※ ※ 面積計算 (倍横距法) ※ ※

地番	器械点	視準点	内角	方向角	距離	緯距	経距	X座標	Y座標	倍横距	倍面積
740-47	740-38	90-02-48	127-53-28	12.809	-7.867	10.109	-137302.470	-71632.576	10.109	-79.528000	
740-38	740-9	90-00-00	37-53-28	6.579	5.192	4.040	-137297.278	-71628.536	24.258	125.948000	
740-9	740-10	134-33-30	352-26-58	3.006	2.980	-0.395	-137294.298	-71628.931	27.903	83.151000	
740-10	740-39	135-26-29	307-53-27	10.674	6.555	-8.424	-137287.743	-71637.355	19.084	125.096000	
740-39	740-47	89-57-13	217-50-40	8.688	-6.860	-5.330	-137294.603	-71642.685	5.330	-36.564000	
									倍面積	218.103000	
									面積	109.05	

* * 面積計算 (倍横距法) * *

地番 器械点	番 : 視準点	740BL-2-1 内角	方向角	距離	緯距	経距	X座標	Y座標	倍横距	倍面積
740-48	740-37	90-02-48	127-53-28	12.804	-7.864	10.105	-137306.585	-71635.779	10.105	-79.466000
740-37	740-38	90-00-00	37-53-28	5.214	4.115	3.203	-137302.470	-71632.576	23.413	96.344000
740-38	740-47	90-00-00	307-53-28	12.809	7.867	-10.109	-137294.603	-71642.685	16.507	129.861000
740-47	740-48	89-57-12	217-50-40	5.214	-4.118	-3.199	-137298.721	-71645.884	3.199	-13.173000
									倍面積	133.566000
									面積	66.78

※ ※ 面積計算 (倍横距法) ※ ※

地番	器械点	視準点	内角	方向角	距離	緯距	経距	X座標	Y座標	倍横距	倍面積
740-49	740-36	740-36	89-55-54	127-46-34	12.803	-7.843	10.120	-137307.945	-71636.837	10.120	-79.371000
740-36	740-37	740-37	90-06-54	37-53-28	1.723	1.360	1.058	-137306.585	-71635.779	21.298	28.965000
740-37	740-48	740-48	90-00-00	307-53-28	12.804	7.864	-10.105	-137298.721	-71645.884	12.251	96.342000
740-48	740-49	740-49	89-57-12	217-50-40	1.749	-1.381	-1.073	-137300.102	-71646.957	1.073	-1.482000
										倍面積	44.454000
										面積	22.22

※ ※ 面積計算 (倍横距法) ※ ※

地番	器械点	視準点	内角	方向角	距離	緯距	経距	X座標	Y座標	倍横距	倍面積
740-51	740-35	740-35	90-03-57	127-49-51	12.785	-7.841	10.098	-137317.495	-71644.270	10.098	-79.178000
740-35	740-36	740-36	90-03-37	37-53-28	12.102	9.550	7.433	-137307.945	-71636.837	27.629	263.857000
740-36	740-49	740-49	89-53-06	307-46-34	12.803	7.843	-10.120	-137300.102	-71646.957	24.942	195.620000
740-49	740-50	740-50	90-04-06	217-50-40	6.465	-5.105	-3.966	-137305.207	-71650.923	10.856	-55.420000
740-50	740-51	740-51	179-55-14	217-45-54	5.625	-4.447	-3.445	-137309.654	-71654.368	3.445	-15.320000
										倍面積	309.559000
										面積	154.77

座標面積計算書 (倍横距法)

410 [街区名 : 740]
 [地番 : 740 (4)]

点名	点名	内角	方向角	辺長	dx	*	dy	*	X	Y	DMD	2A
740-71	740-54		217-47-47						-137324.352	-71665.763		
740-54	740-55	179-50-47	217-38-34	14.202	-11.246	0	-8.674	0	-137335.598	-71674.437	-8.674	97.547804
740-55	740-59	90-13-12	127-51-46	8.691	-5.334	0	6.861	0	-137340.932	-71667.576	-10.487	55.937658
740-59	740-73	180-02-19	127-54-05	6.504	-3.995	0	5.132	0	-137344.927	-71662.444	1.506	-6.016470
740-73	740-72	89-57-58	37-52-03	14.538	11.477	-1	8.924	0	-137333.451	-71653.520	15.562	178.589512
740-72	740-8	90-00-00	307-52-03	2.499	1.534	0	-1.973	0	-137331.917	-71655.493	22.513	34.534942
740-8	740-70	270-01-25	37-53-28	2.800	2.210	0	1.720	0	-137329.707	-71653.773	22.260	49.194600
740-70	740-71	90-00-00	307-53-28	12.756	7.834	0	-10.067	0	-137321.873	-71663.840	13.913	108.994442
740-71	740-54	89-54-19	217-47-47	3.137	-2.479	0	-1.923	0	-137324.352	-71665.763	1.923	-4.767117
合計	測角数 = 8	1080-00-00		65.127	0.001	-1	0.000	0			倍面積	514.015371
											面積	257.0076855
											地積	257.00

座標面積計算書 (倍横距法)

410 [街区名 : 740]
 [地番 : 740 (5-1)]

点名	点名	内角	方向角	辺長	dx	*	dy	*	X	Y	DMD	2A
740-73	740-60		127-54-05						-137353.639	-71651.254		
740-60	740-33	89-57-50	37-51-55	14.546	11.483	0	8.928	0	-137342.156	-71642.326	8.928	102.520224
740-33	740-72	90-00-08	307-52-03	14.181	8.705	0	-11.195	1	-137333.451	-71653.520	6.662	57.992710
740-72	740-73	90-00-00	217-52-03	14.538	-11.477	1	-8.924	0	-137344.927	-71662.444	-13.456	154.421056
740-73	740-60	90-02-02	127-54-05	14.181	-8.711	-1	11.190	0	-137353.639	-71651.254	-11.190	97.487280
合計	測角数 = 4	360-00-00		57.446	0.000	0	-0.001	1			倍面積	412.421270
											面積	206.2106350
											地積	206.21 ✓

410 [街区名 : 740]
 [地番 : 740 (5-2)]

点名	点名	内角	方向角	辺長	dx	*	dy	*	X	Y	DMD	2A
740-35	740-51		307-49-51						-137309.654	-71654.368		
740-51	740-52	89-56-03	217-45-54	6.514	-5.150	1	-3.989	0	-137314.803	-71658.357	-3.989	20.539361
740-52	740-71	180-01-53	217-47-47	8.947	-7.070	0	-5.483	0	-137321.873	-71663.840	-13.461	95.169270
740-71	740-70	90-05-41	127-53-28	12.756	-7.834	0	10.067	0	-137329.707	-71653.773	-8.877	69.542418
740-70	740-35	90-00-00	37-53-28	15.474	12.212	0	9.504	-1	-137317.495	-71644.270	10.693	130.582916
740-35	740-51	89-56-23	307-49-51	12.785	7.841	0	-10.098	0	-137309.654	-71654.368	10.098	79.178418
合計	測角数 = 5	540-00-00		56.476	-0.001	1	0.001	-1			倍面積	395.012383
											面積	197.5061915
											地積	197.50 ✓

<< H.7 高丘・葵 地区 >>

* * 面積計算 (倍横距法) *					ワーク名: 740BL-4					
器械点	視準点	夾角	方向角	距離	緯距	経距	X座標	Y座標	倍横距	倍面積
740-52	740-53		217-47-47				-137323.333	-71664.972		
740-53	740-34	90-05-41	127-53-28	12.753	-7.832	10.064	-137331.165	-71654.908	10.064	-78.821248
740-34	740-35	90-00-00	37-53-28	17.321	13.670	10.638	-137317.495	-71644.270	30.766	420.571220
740-35	740-51	89-56-23	307-49-51	12.785	7.841	-10.098	-137309.654	-71654.368	31.306	245.470346
740-51	740-52	89-56-03	217-45-54	6.514	-5.149	-3.989	-137314.803	-71658.357	17.219	-88.660631
740-52	740-53	180-01-53	217-47-47	10.794	-8.530	-6.615	-137323.333	-71664.972	6.615	-56.425950
									倍面積	442.133737
									面積	221.0668685

<< H.7 高丘・葵 地区 >>

* * 面積計算 (倍横距法) *					ワーク名: 740BL-5					
器械点	視準点	夾角	方向角	距離	緯距	経距	X座標	Y座標	倍横距	倍面積
740-54	740-55		217-38-34				-137335.598	-71674.437		
740-55	740-59	90-13-12	127-51-46	8.691	-5.334	6.861	-137340.932	-71667.576	6.861	-36.596574
740-59	740-60	180-02-19	127-54-05	20.685	-12.707	16.322	-137353.639	-71651.254	30.044	-381.769108
740-60	740-33	89-57-50	37-51-55	14.546	11.483	8.928	-137342.156	-71642.326	55.294	634.941002
740-33	740-8	90-00-08	307-52-03	16.680	10.239	-13.167	-137331.917	-71655.493	51.055	522.752145
740-8	740-34	270-01-25	37-53-28	0.953	0.752	0.585	-137331.165	-71654.908	38.473	28.931696
740-34	740-53	90-00-00	307-53-28	12.753	7.832	-10.064	-137323.333	-71664.972	28.994	227.081008
740-53	740-54	89-54-19	217-47-47	1.290	-1.019	-0.791	-137324.352	-71665.763	18.139	-18.483641
740-54	740-55	179-50-47	217-38-34	14.202	-11.246	-8.674	-137335.598	-71674.437	8.674	-97.547804
									倍面積	879.308724
									面積	439.654362

<< H.7 高丘・葵 地区 >>

* * 面積計算 (倍横距法) *					* * ワーク名: 740BL-6-1					
器械点	視準点	夾角	方向角	距離	緯距	経距	X座標	Y座標	倍横距	倍面積
740-33	740-60		217-51-55				-137353.639	-71651.254		
740-60	740-61	90-00-35	127-52-30	16.092	-9.879	12.702	-137363.518	-71638.552	12.702	-125.483058
740-61	740-32	89-57-12	37-49-42	14.548	11.491	8.922	-137352.027	-71629.630	34.326	394.440066
740-32	740-33	90-02-21	307-52-03	16.082	9.871	-12.696	-137342.156	-71642.326	30.552	301.578792
740-33	740-60	89-59-52	217-51-55	14.546	-11.483	-8.928	-137353.639	-71651.254	8.928	-102.520224
									倍面積	468.015576
									面積	234.007788

<< H.7 高丘・葵 地区 >>

* * 面積計算 (倍横距法) *					* * ワーク名: 740BL-6-2					
器械点	視準点	夾角	方向角	距離	緯距	経距	X座標	Y座標	倍横距	倍面積
740-32	740-61		217-49-42				-137363.518	-71638.552		
740-61	740-62	90-02-48	127-52-30	0.202	-0.124	0.159	-137363.642	-71638.393	0.159	-0.019716
740-62	740-63	180-00-56	127-53-26	10.789	-6.626	8.515	-137370.268	-71629.878	8.833	-58.527458
740-63	740-31	89-56-26	37-49-52	14.552	11.493	8.925	-137358.775	-71620.953	26.273	301.955589
740-31	740-32	90-02-11	307-52-03	10.992	6.748	-8.677	-137352.027	-71629.630	26.521	178.963708
740-32	740-61	89-57-39	217-49-42	14.548	-11.491	-8.922	-137363.518	-71638.552	8.922	-102.522702
									倍面積	319.849421
									面積	159.9247105

<< H.7 高丘・葵 地区 >>

* * 面積計算 (倍横距法) *					* * ワーク名: 740BL-6-3					
器械点	視準点	夾角	方向角	距離	緯距	経距	X座標	Y座標	倍横距	倍面積
740-31	740-63		217-49-52				-137370.268	-71629.878		
740-63	740-64	90-03-34	127-53-26	3.425	-2.104	2.703	-137372.372	-71627.175	2.703	-5.687112
740-64	740-65	179-56-30	127-49-56	7.571	-4.643	5.979	-137377.015	-71621.196	11.385	-52.860555
740-65	740-30	89-58-26	37-48-22	14.549	11.495	8.919	-137365.520	-71612.277	26.283	302.123085
740-30	740-31	90-03-41	307-52-03	10.990	6.745	-8.676	-137358.775	-71620.953	26.526	178.917870
740-31	740-63	89-57-49	217-49-52	14.552	-11.493	-8.925	-137370.268	-71629.878	8.925	-102.575025
									倍面積	319.918263
									面積	159.9591315

<< H.7 高丘・葵 地区 >>

* * 面積計算 (倍横距法) *					* * ワーク名: 740BL-6-4					
器械点	視準点	夾角	方向角	距離	緯距	経距	X座標	Y座標	倍横距	倍面積
740-30	740-65		217-48-22				-137377.015	-71621.196		
740-65	740-67	90-01-34	127-49-56	10.972	-6.730	8.666	-137383.745	-71612.530	8.666	-58.322180
740-67	740-29	90-03-22	37-53-18	14.542	11.477	8.931	-137372.268	-71603.599	26.263	301.420451
740-29	740-30	89-58-45	307-52-03	10.993	6.748	-8.678	-137365.520	-71612.277	26.516	178.929968
740-30	740-65	89-56-19	217-48-22	14.549	-11.495	-8.919	-137377.015	-71621.196	8.919	-102.523905
									倍面積	319.504334
									面積	159.752167

<< H.7 高丘・葵 地区 >>

* * 面積計算 (倍横距法) *					* * ワーク名: 740BL-6-5					
器械点	視準点	夾角	方向角	距離	緯距	経距	X座標	Y座標	倍横距	倍面積
740-29	740-67		217-53-18				-137383.745	-71612.530		
740-67	740-28	89-56-38	127-49-56	10.992	-6.742	8.681	-137390.487	-71603.849	8.681	-58.527302
740-28	740-6	90-05-00	37-54-56	10.986	8.667	6.751	-137381.820	-71597.098	24.113	208.987371
740-6	740-7	135-04-43	352-59-39	5.009	4.972	-0.611	-137376.848	-71597.709	30.253	150.417916
740-7	740-29	134-52-24	307-52-03	7.461	4.580	-5.890	-137372.268	-71603.599	23.752	108.784160
740-29	740-67	90-01-15	217-53-18	14.542	-11.477	-8.931	-137383.745	-71612.530	8.931	-102.501087
									倍面積	307.161058
									面積	153.580529

<< H.7 高丘・葵 地区 >>

* * 面積計算 (倍横距法) *					* * ワーク名: 740BL-7-1					
器械点	視準点	夾角	方向角	距離	緯距	経距	X座標	Y座標	倍横距	倍面積
740-66	740-68		217-52-57				-137389.916	-71620.873		
740-68	740-27	90-00-00	127-52-57	13.781	-8.462	10.877	-137398.378	-71609.996	10.877	-92.041174
740-27	740-28	90-01-59	37-54-56	10.003	7.891	6.147	-137390.487	-71603.849	27.901	220.166791
740-28	740-66	89-55-00	307-49-56	13.787	8.457	-10.889	-137382.030	-71614.738	23.159	195.855663
740-66	740-68	90-03-01	217-52-57	9.991	-7.886	-6.135	-137389.916	-71620.873	6.135	-48.380610
									倍面積	275.600670
									面積	137.800335

<< H.7 高丘・葵 地区 >>

* * 面積計算 (倍横距法) *					* * ワーク名: 740BL-7-2					
器械点	視準点	夾角	方向角	距離	緯距	経距	X座標	Y座標	倍横距	倍面積
740-68	740-26		217-52-57				-137398.164	-71627.290		
740-26	740-4	90-00-00	127-52-57	10.281	-6.313	8.115	-137404.477	-71619.175	8.115	-51.229995
740-4	740-5	134-38-43	82-31-40	4.975	0.647	4.933	-137403.830	-71614.242	21.163	13.692461
740-5	740-27	135-23-16	37-54-56	6.910	5.452	4.246	-137398.378	-71609.996	30.342	165.424584
740-27	740-68	89-58-01	307-52-57	13.781	8.462	-10.877	-137389.916	-71620.873	23.711	200.642482
740-68	740-26	90-00-00	217-52-57	10.450	-8.248	-6.417	-137398.164	-71627.290	6.417	-52.927416
									倍面積	275.602116
									面積	137.801058

<< H.7 高丘・葵 地区 >>

* * 面積計算 (倍横距法) *					* * ワーク名: 740BL-7-3					
器械点	視準点	夾角	方向角	距離	緯距	経距	X座標	Y座標	倍横距	倍面積
740-69	740-25		217-52-57				-137389.870	-71637.950		
740-25	740-26	90-00-00	127-52-57	13.507	-8.294	10.660	-137398.164	-71627.290	10.660	-88.414040
740-26	740-68	90-00-00	37-52-57	10.450	8.248	6.417	-137389.916	-71620.873	27.737	228.774776
740-68	740-69	89-55-06	307-48-03	13.507	8.279	-10.672	-137381.637	-71631.545	23.482	194.407478
740-69	740-25	90-04-54	217-52-57	10.431	-8.233	-6.405	-137389.870	-71637.950	6.405	-52.732365
									倍面積	282.035849
									面積	141.0179245

<< H.7 高丘・葵 地区 >>

* * 面積計算 (倍横距法) *					* * ワーク名: 740BL-7-4					
器械点	視準点	夾角	方向角	距離	緯距	経距	X座標	Y座標	倍横距	倍面積
740-64	740-24		217-54-38				-137388.488	-71639.726		
740-24	740-25	89-58-19	127-52-57	2.250	-1.382	1.776	-137389.870	-71637.950	1.776	-2.454432
740-25	740-69	90-00-00	37-52-57	10.431	8.233	6.405	-137381.637	-71631.545	9.957	81.975981
740-69	740-68	269-55-06	127-48-03	13.507	-8.279	10.672	-137389.916	-71620.873	27.034	-223.814486
740-68	740-66	90-04-54	37-52-57	9.991	7.886	6.135	-137382.030	-71614.738	43.841	345.730126
740-66	740-64	89-56-59	307-49-56	15.747	9.658	-12.437	-137372.372	-71627.175	37.539	362.551662
740-64	740-24	90-04-42	217-54-38	20.427	-16.116	-12.551	-137388.488	-71639.726	12.551	-202.271916
									倍面積	361.716935
									面積	180.8584675

<< H.7 高丘・葵 地区 >>

* * 面積計算 (倍横距法) *					* * ワーク名: 740BL-7-5					
器械点	視準点	夾角	方向角	距離	緯距	経距	X座標	Y座標	倍横距	倍面積
740-62	740-23		217-53-34				-137379.764	-71650.940		
740-23	740-24	89-59-23	127-52-57	14.208	-8.724	11.214	-137388.488	-71639.726	11.214	-97.830936
740-24	740-64	90-01-41	37-54-38	20.427	16.116	12.551	-137372.372	-71627.175	34.979	563.721564
740-64	740-62	89-58-48	307-53-26	14.215	8.730	-11.218	-137363.642	-71638.393	36.312	317.003760
740-62	740-23	90-00-08	217-53-34	20.429	-16.122	-12.547	-137379.764	-71650.940	12.547	-202.282734
									倍面積	580.611654
									面積	290.305827

<< H.7 高丘・葵 地区 >>

* * 面積計算 (倍横距法) *					* * ワーク名: 740BL-8					
器械点	視準点	夾角	方向角	距離	緯距	経距	X座標	Y座標	倍横距	倍面積
740-59	740-3		217-50-59				-137357.067	-71680.114		
740-3	740-23	90-01-58	127-52-57	36.963	-22.697	29.174	-137379.764	-71650.940	29.174	-662.162278
740-23	740-62	90-00-37	37-53-34	20.429	16.122	12.547	-137363.642	-71638.393	70.895	1142.969190
740-62	740-60	89-58-56	307-52-30	16.293	10.003	-12.861	-137353.639	-71651.254	70.581	706.021743
740-60	740-59	180-01-35	307-54-05	20.685	12.707	-16.322	-137340.932	-71667.576	41.398	526.044386
740-59	740-3	89-56-54	217-50-59	20.434	-16.135	-12.538	-137357.067	-71680.114	12.538	-202.300630
									倍面積	1510.572411
									面積	755.2862055

<< H.7 高丘・葵 地区 >>

* * 面積計算 (倍横距法) *					* * ワーク名: 740BL-9-1					
器械点	視準点	夾角	方向角	距離	緯距	経距	X座標	Y座標	倍横距	倍面積
740-56	740-22		217-47-03				-137349.186	-71690.280		
740-22	740-3	90-00-00	127-47-03	12.863	-7.881	10.166	-137357.067	-71680.114	10.166	-80.118246
740-3	740-59	90-03-56	37-50-59	20.434	16.135	12.538	-137340.932	-71667.576	32.870	530.357450
740-59	740-55	90-00-47	307-51-46	8.691	5.334	-6.861	-137335.598	-71674.437	38.547	205.609698
740-55	740-56	179-50-34	307-42-20	4.196	2.566	-3.319	-137333.032	-71677.756	28.367	72.789722
740-56	740-22	90-04-43	217-47-03	20.440	-16.154	-12.524	-137349.186	-71690.280	12.524	-202.312696
									倍面積	526.325928
									面積	263.162964

座標面積計算書 (倍横距法)

410 [街区名 : 740]
 [地番 : 740 (9-2)]

点名	点名	内角	方向角	辺長	dx	*	dy	*	X	Y	DMD	2A
740-74	740-44✓		217-54-47						-137326.045	-71686.728		
740-44	740-57✓	89-59-58	127-54-45	11.235✓	-6.903	0	8.864	-1	-137332.948	-71677.865	8.863	-61.181289
740-57	740-55✓	179-47-35	127-42-20	4.333✓	-2.650	0	3.428	0	-137335.598	-71674.437	21.154	-56.058100
740-55	740-75✓	89-56-14	37-38-34	1.021✓	0.808	0	0.624	0	-137334.790	-71673.813	25.206	20.366448
740-75	740-74✓	90-16-13	307-54-47	15.563✓	9.563	0	-12.278	0	-137325.227	-71686.091	13.552	129.597776
740-74	740-44✓	90-00-00	217-54-47	1.037✓	-0.818	0	-0.637	0	-137326.045	-71686.728	0.637	-0.521066
合計	測角数 = 5	540-00-00		33.189	0.000	0	0.001	-1			倍面積	32.203769
											面積	16.1018845
											地積	16.10✓

<< H.7 高丘・葵 地区 >>

* * 面積計算 (倍横距法) *					* * ワーク名: 740BL-9-2					
器械点	視準点	夾角	方向角	距離	緯距	経距	X座標	Y座標	倍横距	倍面積
740-43	740-44		217-54-47				-137326.045	-71686.728		
740-44	740-57	89-59-58	127-54-45	11.235	-6.903	8.863	-137332.948	-71677.865	8.863	-61.181289
740-57	740-55	179-47-35	127-42-20	4.333	-2.650	3.428	-137335.598	-71674.437	21.154	-56.058100
740-55	740-54	89-56-14	37-38-34	14.202	11.246	8.674	-137324.352	-71665.763	33.256	373.996976
740-54	740-43	90-20-53	307-59-27	15.500	9.541	-12.216	-137314.811	-71677.979	29.714	283.501274
740-43	740-44	89-55-20	217-54-47	14.239	-11.234	-8.749	-137326.045	-71686.728	8.749	-98.286266
									倍面積	441.972595
									面積	220.9862975

<< H.7 高丘・葵 地区 >>

* * 面積計算 (倍横距法) *					* * ワーク名: 740BL-9-3					
器械点	視準点	夾角	方向角	距離	緯距	経距	X座標	Y座標	倍横距	倍面積
740-57	740-21		217-51-07				-137349.087	-71690.407		
740-21	740-22	89-55-57	127-47-04	0.161	-0.099	0.127	-137349.186	-71690.280	0.127	-0.012573
740-22	740-56	89-59-59	37-47-03	20.440	16.154	12.524	-137333.032	-71677.756	12.778	206.415812
740-56	740-57	89-55-17	307-42-20	0.137	0.084	-0.109	-137332.948	-71677.865	25.193	2.116212
740-57	740-21	90-08-47	217-51-07	20.440	-16.139	-12.542	-137349.087	-71690.407	12.542	-202.415338
									倍面積	6.104113
									面積	3.0520565

<< H.7 高丘・葵 地区 >>

* * 面積計算 (倍横距法) *					* * ワーク名: 740BL-9-4					
器械点	視準点	夾角	方向角	距離	緯距	経距	X座標	Y座標	倍横距	倍面積
740-45	740-1		217-54-47				-137339.409	-71697.137		
740-1	740-2	134-56-46	172-51-33	4.980	-4.941	0.619	-137344.350	-71696.518	0.619	-3.058479
740-2	740-21	134-55-30	127-47-03	7.732	-4.737	6.111	-137349.087	-71690.407	7.349	-34.812213
740-21	740-58	90-04-04	37-51-07	17.796	14.051	10.920	-137335.036	-71679.487	24.380	342.563380
740-58	740-45	90-00-12	307-51-19	11.237	6.896	-8.873	-137328.140	-71688.360	26.427	182.240592
740-45	740-1	90-03-28	217-54-47	14.284	-11.269	-8.777	-137339.409	-71697.137	8.777	-98.908013
									倍面積	388.025267
									面積	194.0126335

<< H.7 高丘・葵 地区 >>

* * 面積計算 (倍横距法) *					* * ワーク名: 740BL-9-6					
器械点	視準点	夾角	方向角	距離	緯距	経距	X座標	Y座標	倍横距	倍面積
740-44	740-45		217-54-47				-137328.140	-71688.360		
740-45	740-58	89-56-32	127-51-19	11.237	-6.896	8.873	-137335.036	-71679.487	8.873	-61.188208
740-58	740-57	89-59-48	37-51-07	2.644	2.088	1.622	-137332.948	-71677.865	19.368	40.440384
740-57	740-44	90-03-38	307-54-45	11.235	6.903	-8.863	-137326.045	-71686.728	12.127	83.712681
740-44	740-45	90-00-02	217-54-47	2.655	-2.095	-1.632	-137328.140	-71688.360	1.632	-3.419040
									倍面積	59.545817
									面積	29.7729085

座標面積計算書 (倍横距法)

410 [街区名 : 740]
 [地番 : 740(10)]

点名	点名	内角	方向角	辺長	dx	*	dy	*	X	Y	DMD	2A
740-75	740-54✓		37-38-34						-137324.352	-71665.763		
740-54	740-43✓	90-20-53	307-59-27	15.500✓	9.541	0	-12.216	0	-137314.811	-71677.979	-12.216	-116.552856
740-43	740-74✓	89-55-20	217-54-47	13.202✓	-10.416	0	-8.112	0	-137325.227	-71686.091	-32.544	338.978304
740-74	740-75✓	90-00-00	127-54-47	15.563✓	-9.563	0	12.278	0	-137334.790	-71673.813	-28.378	271.378814
740-75	740-54 ✓	89-43-47	37-38-34	13.181✓	10.437	1	8.050	0	-137324.352	-71665.763	-8.050	-84.025900
合計	測角数 = 4	360-00-00		57.446	-0.001	1	0.000	0			倍面積	409.778362
											面積	204.8891810
											地積	204.88 ✓

座標面積計算書 (倍横距法)

396 [街区名 : 740]
 [地番 : 740(12-1)]

点名	点名	内角	方向角	辺長	dx	*	dy	*	X	Y	DMD	2A
740-78	740-43		217-54-47						-137314.811	-71677.979		
740-43	740-54	90-04-40	127-59-27	15.500	-9.541	0	12.216	0	-137324.352	-71665.763	12.216	-116.552856
740-54	740-79	89-48-20	37-47-47	0.133	0.105	0	0.082	-1	-137324.247	-71665.682	24.513	2.573865
740-79	740-78	90-11-40	307-59-27	15.500	9.541	0	-12.216	1	-137314.706	-71677.897	12.379	118.108039
740-78	740-43	89-55-20	217-54-47	0.133	-0.105	0	-0.082	0	-137314.811	-71677.979	0.082	-0.008610
合計	測角数 = 4	360-00-00		31.266	0.000	0	0.000	0			倍面積	4.120438
											面積	2.0602190
											地積	2.06

396 [街区名 : 740]
 [地番 : 740(12-2)]

点名	点名	内角	方向角	辺長	dx	*	dy	*	X	Y	DMD	2A
740-79	740-52		37-47-47						-137314.803	-71658.357		
740-52	740-13	90-14-47	308-02-34	15.476	9.537	0	-12.188	0	-137305.266	-71670.545	-12.188	-116.236956
740-13	740-78	89-52-13	217-54-47	11.965	-9.440	0	-7.352	0	-137314.706	-71677.897	-31.728	299.512320
740-78	740-79	90-04-40	127-59-27	15.500	-9.541	0	12.216	-1	-137324.247	-71665.682	-26.865	256.318965
740-79	740-52	89-48-20	37-47-47	11.951	9.444	0	7.324	1	-137314.803	-71658.357	-7.325	-69.177300
合計	測角数 = 4	360-00-00		54.892	0.000	0	0.000	0			倍面積	370.417029
											面積	185.2085145
											地積	185.20

座標面積計算書 (倍横距法)

410 [街区名 : 740]
 [地番 : 740 (13)]

点名	点名	内角	方向角	辺長	dx	*	dy	*	X	Y	DMD	2A
740-76	740-13		217-51-15						-137305.266	-71670.545		
740-13	740-52	90-11-19	128-02-34	15.476	-9.537	0	12.188	0	-137314.803	-71658.357	12.188	-116.236956
740-52	740-77	89-43-20	37-45-54	1.072	0.847	0	0.657	-1	-137313.956	-71657.701	25.032	21.202104
740-77	740-76	90-16-40	308-02-34	15.474	9.536	0	-12.187	1	-137304.420	-71669.887	13.502	128.755072
740-76	740-13	89-48-41	217-51-15	1.072	-0.846	0	-0.658	0	-137305.266	-71670.545	0.658	-0.556668
合計	測角数 = 4	360-00-00		33.094	0.000	0	0.000	0			倍面積	33.163552
											面積	16.5817760
											地積	16.58

410 [街区名 : 740]
 [地番 : 740 (14)]

点名	点名	内角	方向角	辺長	dx	*	dy	*	X	Y	DMD	2A
740-77	740-50		37-45-54						-137305.207	-71650.923		
740-50	740-42	89-59-37	307-45-31	15.457	9.465	0	-12.220	0	-137295.742	-71663.143	-12.220	-115.662300
740-42	740-76	90-05-44	217-51-15	10.990	-8.677	-1	-6.744	0	-137304.420	-71669.887	-31.184	270.614752
740-76	740-77	90-11-19	128-02-34	15.474	-9.536	0	12.187	-1	-137313.956	-71657.701	-25.742	245.475712
740-77	740-50	89-43-20	37-45-54	11.067	8.749	0	6.778	0	-137305.207	-71650.923	-6.778	-59.300722
合計	測角数 = 4	360-00-00		52.988	0.001	-1	0.001	-1			倍面積	341.127442
											面積	170.5637210
											地積	170.56

<< H.7 高丘・葵 地区 >>

* * 面積計算 (倍横距法) *					* * ワーク名: 740BL-12					
器械点	視準点	夾角	方向角	距離	緯距	経距	X座標	Y座標	倍横距	倍面積
740-13	740-43		217-54-47				-137314.811	-71677.979		
740-43	740-54	90-04-40	127-59-27	15.500	-9.541	12.216	-137324.352	-71665.763	12.216	-116.552856
740-54	740-52	89-48-20	37-47-47	12.084	9.549	7.406	-137314.803	-71658.357	31.838	304.021062
740-52	740-13	90-14-47	308-02-34	15.476	9.537	12.188	-137305.266	-71670.545	27.056	258.033072
740-13	740-43	89-52-13	217-54-47	12.098	-9.545	-7.434	-137314.811	-71677.979	7.434	-70.957530
									倍面積	374.543748
									面積	187.271874

<< H.7 高丘・葵 地区 >>

* * 面積計算 (倍横距法) *					* * ワーク名: 740BL-14					
器械点	視準点	夾角	方向角	距離	緯距	経距	X座標	Y座標	倍横距	倍面積
740-42	740-13		217-51-15				-137305.266	-71670.545		
740-13	740-52	90-11-19	128-02-34	15.476	-9.537	12.188	-137314.803	-71658.357	12.188	-116.236956
740-52	740-50	89-43-20	37-45-54	12.139	9.596	7.434	-137305.207	-71650.923	31.810	305.248760
740-50	740-42	89-59-37	307-45-31	15.457	9.465	12.220	-137295.742	-71663.143	27.024	255.782160
740-42	740-13	90-05-44	217-51-15	12.062	-9.524	-7.402	-137305.266	-71670.545	7.402	-70.496648
									倍面積	374.297316
									面積	187.148658

※ ※ 面積計算 (倍横距法) ※ ※

地 器械点	番 : 視準点	740BL-16 内角	方向角	距離	緯距	経距	X座標	Y座標	倍横距	倍面積
740-42	740-50	89-54-16	127-45-31	15.457	-9.465	12.220	-137305.207	-71650.923	12.220	-115.662000
740-50	740-39	90-05-09	37-50-40	22.116	17.464	13.568	-137287.743	-71637.355	38.008	663.772000
740-39	740-40	90-02-47	307-53-27	6.625	4.069	-5.228	-137283.674	-71642.583	46.348	188.590000
740-40	740-46	89-59-15	217-52-42	9.497	-7.496	-5.831	-137291.170	-71648.414	35.289	-264.526000
740-46	740-41	270-05-51	307-58-33	8.824	5.430	-6.956	-137285.740	-71655.370	22.502	122.186000
740-41	740-42	89-52-42	217-51-15	12.667	-10.002	-7.773	-137295.742	-71663.143	7.773	-77.746000
									倍面積	516.614000
									面積	258.30

<< H.7 高丘・葵 地区 >>

※ ※ 面積計算 (倍横距法) ※ ※					ワーク名: 740BL-16					
器械点	視準点	夾角	方向角	距離	緯距	経距	X座標	Y座標	倍横距	倍面積
740-41	740-42		217-51-15				-137295.742	-71663.143		
740-42	740-50	89-54-16	127-45-31	15.457	-9.465	12.220	-137305.207	-71650.923	12.220	-115.662300
740-50	740-49	90-10-23	37-55-54	6.465	5.099	3.974	-137300.108	-71646.949	28.414	144.882986
740-49	740-39	179-52-36	37-48-30	15.651	12.365	9.594	-137287.743	-71637.355	41.982	519.107430
740-39	740-40	90-04-57	307-53-27	6.625	4.069	-5.228	-137283.674	-71642.583	46.348	188.590012
740-40	740-46	89-59-15	217-52-42	9.497	-7.496	-5.831	-137291.170	-71648.414	35.289	-264.526344
740-46	740-41	270-05-51	307-58-33	8.824	5.430	-6.956	-137285.740	-71655.370	22.502	122.185860
740-41	740-42	89-52-42	217-51-15	12.667	-10.002	-7.773	-137295.742	-71663.143	7.773	-77.745546
									倍面積	516.832098
									面積	258.416049

<< H.7 高丘・葵 地区 >>

※ ※ 面積計算 (倍横距法) ※ ※					ワーク名: 740BL-17					
器械点	視準点	夾角	方向角	距離	緯距	経距	X座標	Y座標	倍横距	倍面積
740-12	740-41		217-51-15				-137285.740	-71655.370		
740-41	740-46	90-07-18	127-58-33	8.824	-5.430	6.956	-137291.170	-71648.414	6.956	-37.771080
740-46	740-40	89-54-09	37-52-42	9.497	7.496	5.831	-137283.674	-71642.583	19.743	147.993528
740-40	740-11	90-00-45	307-53-27	6.687	4.107	-5.277	-137279.567	-71647.860	20.297	83.359779
740-11	740-12	135-21-01	263-14-28	3.008	-0.354	-2.987	-137279.921	-71650.847	12.033	-4.259682
740-12	740-41	134-36-47	217-51-15	7.370	-5.819	-4.523	-137285.740	-71655.370	4.523	-26.319337
									倍面積	163.003208
									面積	81.501604