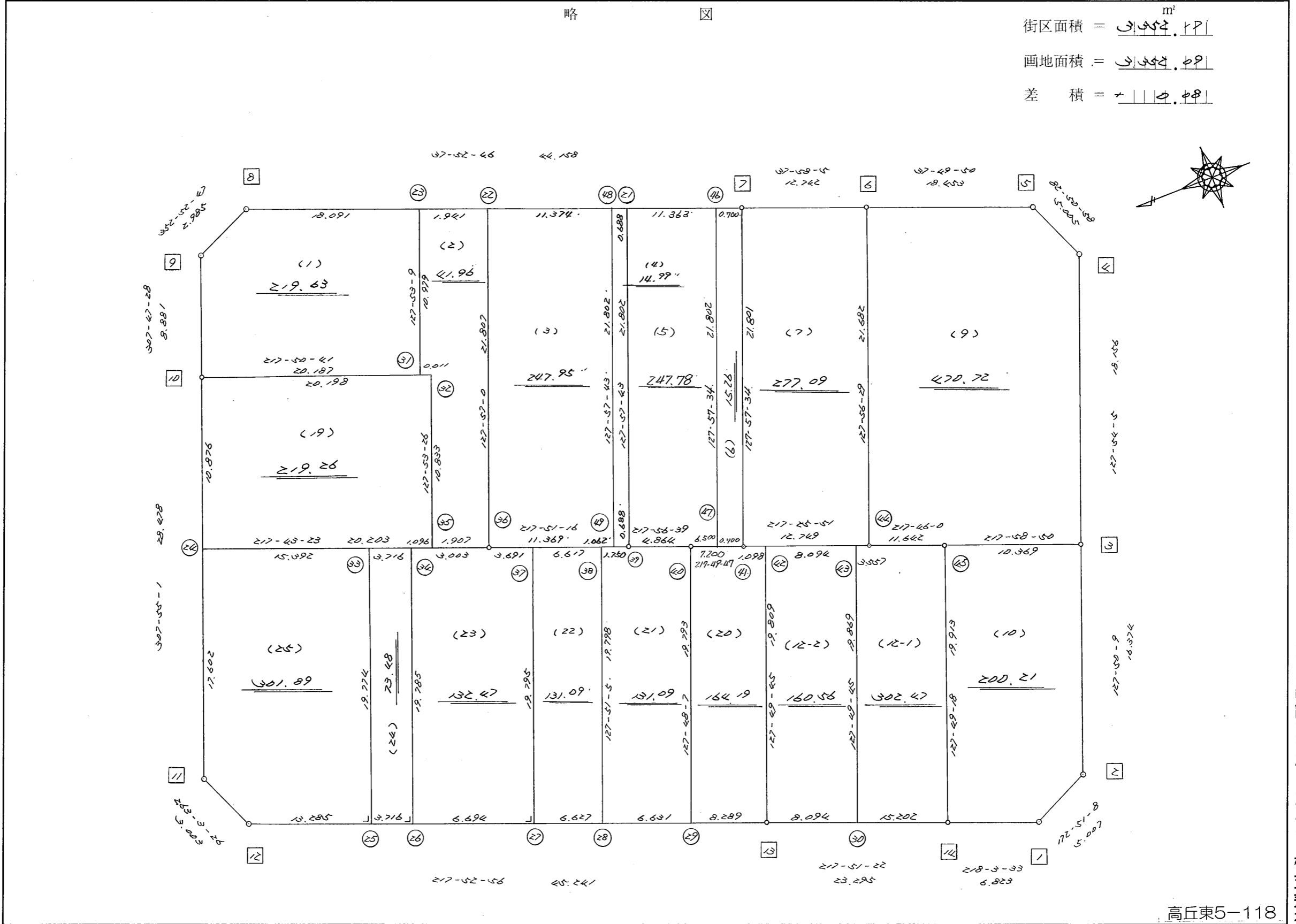
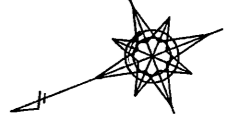


略 図

街区面積 = $\frac{1}{100} 542.27 \text{ m}^2$
 画地面積 = $\frac{1}{100} 542.09$
 差 積 = $\frac{1}{100} 0.18$



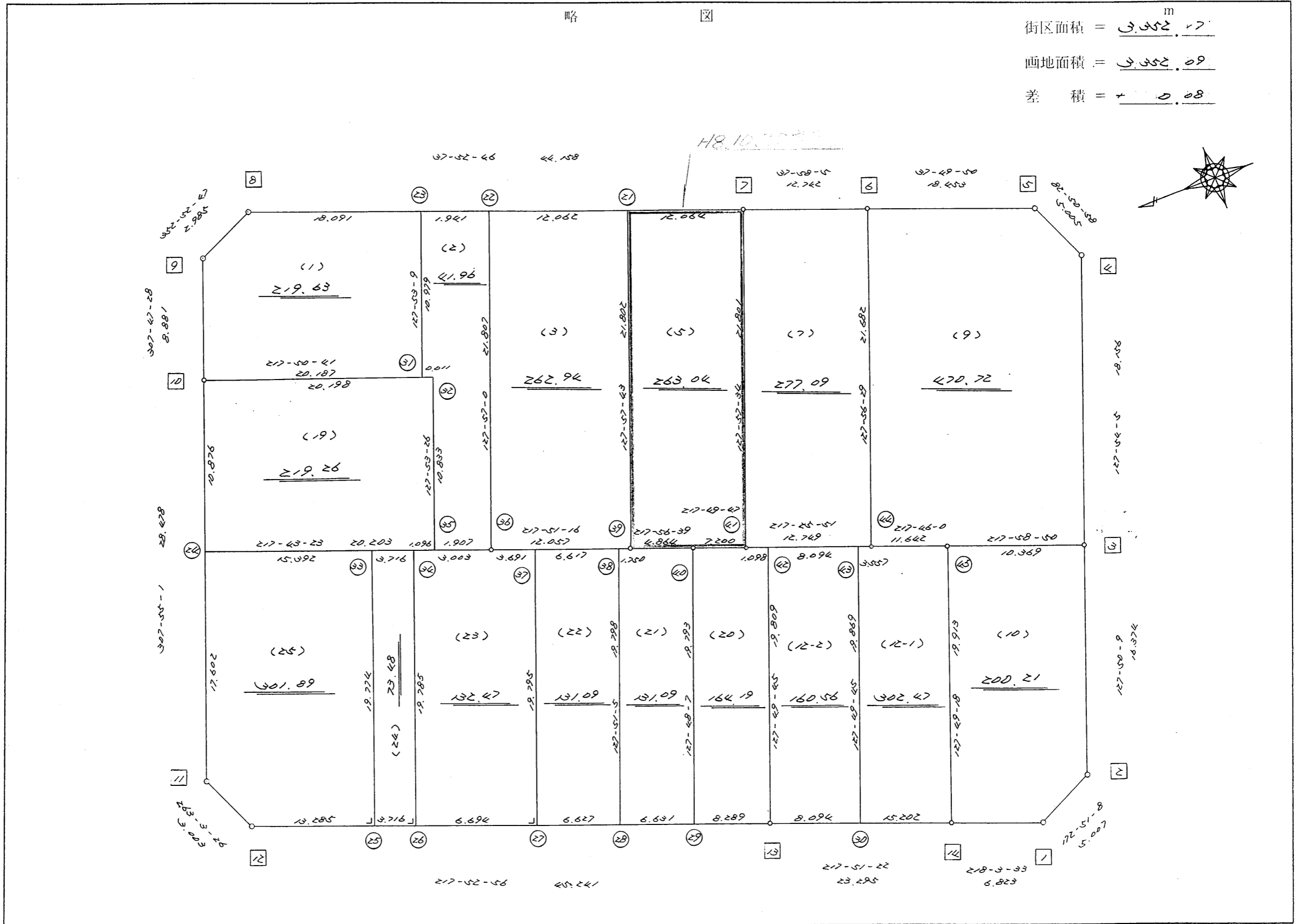
高丘東5-118

街区点番号 1 ~ 14 筆界点番号 21 ~ 49 画地番号 (1) ~ (25)

不二総合コンサルタント株式会社

略 図

街区面積 = $\frac{m}{17}$ 2,552.17
 画地面積 = $\frac{m}{09}$ 2,552.09
 差 積 = $\frac{m}{08}$ 0.08



街区点番号 1 - 14 筆界点番号 21 - 45 画地番号 1 - 25

不二株式会社

<< H.7 高丘・葵 地区 >>

* * 面積計算 (倍横距法) *				* * ワーク名: 739BL						
器械点	視準点	夾角	方向角	距離	緯距	経距	X座標	Y座標	倍横距	倍面積
739-14	739-1		218-03-33				-137311.398	-71733.129		
739-1	739-2	134-47-35	172-51-08	5.007	-4.968	0.623	-137316.366	-71732.506	0.623	-3.095064
739-2	739-3	134-59-01	127-50-09	16.374	-10.044	12.932	-137326.410	-71719.574	14.178	-142.403832
739-3	739-4	180-03-56	127-54-05	18.156	-11.153	14.326	-137337.563	-71705.248	41.436	-462.135708
739-4	739-5	134-56-53	82-50-58	5.005	0.623	4.966	-137336.940	-71700.282	60.728	37.833544
739-5	739-6	134-58-52	37-49-50	18.453	14.575	11.318	-137322.365	-71688.964	77.012	1122.449900
739-6	739-7	180-08-15	37-58-05	12.742	10.045	7.839	-137312.320	-71681.125	96.169	966.017605
739-7	739-8	179-54-41	37-52-46	44.158	34.854	27.113	-137277.466	-71654.012	131.121	4570.091334
739-8	739-9	135-00-01	352-52-47	2.985	2.962	-0.370	-137274.504	-71654.382	157.864	467.593168
739-9	739-10	134-54-41	307-47-28	8.881	5.442	-7.018	-137269.062	-71661.400	150.476	818.890392
739-10	739-11	180-07-33	307-55-01	28.478	17.500	-22.466	-137251.562	-71683.866	120.992	2117.360000
739-11	739-12	135-08-25	263-03-26	3.003	-0.363	-2.981	-137251.925	-71686.847	95.545	-34.682835
739-12	739-13	134-49-30	217-52-56	45.241	-35.708	-27.780	-137287.633	-71714.627	64.784	-2313.307072
739-13	739-14	179-58-26	217-51-22	23.295	-18.393	-14.296	-137306.026	-71728.923	22.708	-417.668244
739-14	739-1	180-12-11	218-03-33	6.823	-5.372	-4.206	-137311.398	-71733.129	4.206	-22.594632
									倍面積	6704.348556
									面積	3352.174278

<< H.7 高丘・葵 地区 >>

* * 面積計算 (倍横距法) * *					ワーク名: 739BL-1					
器械点	視準点	夾角	方向角	距離	緯距	経距	X座標	Y座標	倍横距	倍面積
739-10	739-31		217-50-41				-137285.003	-71673.785		
739-31	739-23	90-02-28	127-53-09	10.979	-6.743	8.665	-137291.746	-71665.120	8.665	-58.428095
739-23	739-8	89-59-37	37-52-46	18.091	14.280	11.108	-137277.466	-71654.012	28.438	406.094640
739-8	739-9	135-00-01	352-52-47	2.985	2.962	-0.370	-137274.504	-71654.382	39.176	116.039312
739-9	739-10	134-54-41	307-47-28	8.881	5.442	-7.018	-137269.062	-71661.400	31.788	172.990296
739-10	739-31	90-03-13	217-50-41	20.187	-15.941	-12.385	-137285.003	-71673.785	12.385	-197.429285
									倍面積	439.266868
									面積	219.633434

<< H.7 高丘・葵 地区 >>

* * 面積計算 (倍横距法) * *					ワーク名: 739BL-2					
器械点	視準点	夾角	方向角	距離	緯距	経距	X座標	Y座標	倍横距	倍面積
739-35	739-36		217-43-23				-137279.867	-71683.508		
739-36	739-22	90-13-37	127-57-00	21.807	-13.411	17.196	-137293.278	-71666.312	17.196	-230.615556
739-22	739-23	89-55-46	37-52-46	1.941	1.532	1.192	-137291.746	-71665.120	35.584	54.514688
739-23	739-31	90-00-23	307-53-09	10.979	6.743	-8.665	-137285.003	-71673.785	28.111	189.552473
739-31	739-32	89-57-36	217-50-45	0.011	-0.009	-0.007	-137285.012	-71673.792	19.439	-0.174951
739-32	739-35	270-02-41	307-53-26	10.833	6.653	-8.549	-137278.359	-71682.341	10.883	72.404599
739-35	739-36	89-49-57	217-43-23	1.907	-1.508	-1.167	-137279.867	-71683.508	1.167	-1.759836
									倍面積	83.921417
									面積	41.9607085

座標面積計算書 (倍横距法)

395 [街区名 : 739]
 [地番 : 739 (3)]

点名	点名	内角	方向角	辺長	d x	*	d y	*	X	Y	DMD	2 A
739-48	739-22		37-52-46						-137293.278	-71666.312		
739-22	739-36	90-04-14	307-57-00	21.807	13.411	0	-17.196	0	-137279.867	-71683.508	-17.196	-230.615556
739-36	739-49	89-54-16	217-51-16	11.369	-8.977	0	-6.977	0	-137288.844	-71690.485	-41.369	371.369513
739-49	739-48	90-06-27	127-57-43	21.802	-13.411	0	17.189	0	-137302.255	-71673.296	-31.157	417.846527
739-48	739-22	89-55-03	37-52-46	11.374	8.978	-1	6.984	0	-137293.278	-71666.312	-6.984	-62.695368
合計	測角数 = 4	360-00-00		66.352	0.001	-1	0.000	0			倍面積	495.905116
											面積	247.9525580
											地積	247.95

395 [街区名 : 739]
 [地番 : 739 (4)]

点名	点名	内角	方向角	辺長	d x	*	d y	*	X	Y	DMD	2 A
739-49	739-39		217-51-16						-137289.387	-71690.907		
739-39	739-21	90-06-27	127-57-43	21.802	-13.411	0	17.189	0	-137302.798	-71673.718	17.189	-230.521679
739-21	739-48	89-55-03	37-52-46	0.688	0.543	0	0.422	0	-137302.255	-71673.296	34.800	18.896400
739-48	739-49	90-04-57	307-57-43	21.802	13.411	0	-17.189	0	-137288.844	-71690.485	18.033	241.840563
739-49	739-39	89-53-33	217-51-16	0.688	-0.543	0	-0.422	0	-137289.387	-71690.907	0.422	-0.229146
合計	測角数 = 4	360-00-00		44.980	0.000	0	0.000	0			倍面積	29.986138
											面積	14.9930690
											地積	14.99

<< H.7 高丘・葵 地区 >>

* * 面積計算 (倍横距法) *					* * ワーク名: 739BL-3					
器械点	視準点	夾角	方向角	距離	緯距	経距	X座標	Y座標	倍横距	倍面積
739-36	739-39		217-51-16				-137289.387	-71690.907		
739-39	739-21	90-06-27	127-57-43	21.802	-13.411	17.189	-137302.798	-71673.718	17.189	-230.521679
739-21	739-22	89-55-03	37-52-46	12.062	9.520	7.406	-137293.278	-71666.312	41.784	397.783680
739-22	739-36	90-04-14	307-57-00	21.807	13.411	-17.196	-137279.867	-71683.508	31.994	429.071534
739-36	739-39	89-54-16	217-51-16	12.057	-9.520	-7.399	-137289.387	-71690.907	7.399	-70.438480
									倍面積	525.895055
									面積	262.9475275

<< H.7 高丘・葵 地区 >>

* * 面積計算 (倍横距法) *					* * ワーク名: 739BL-5					
器械点	視準点	夾角	方向角	距離	緯距	経距	X座標	Y座標	倍横距	倍面積
739-40	739-41		217-49-47				-137298.910	-71698.314		
739-41	739-7	90-07-47	127-57-34	21.801	-13.410	17.189	-137312.320	-71681.125	17.189	-230.504490
739-7	739-21	89-55-12	37-52-46	12.064	9.522	7.407	-137302.798	-71673.718	41.785	397.876770
739-21	739-39	90-04-57	307-57-43	21.802	13.411	-17.189	-137289.387	-71690.907	32.003	429.192233
739-39	739-40	89-58-56	217-56-39	4.864	-3.836	-2.991	-137293.223	-71693.898	11.823	-45.353028
739-40	739-41	179-53-08	217-49-47	7.200	-5.687	-4.416	-137298.910	-71698.314	4.416	-25.113792
									倍面積	526.097693
									面積	263.0488465

座標面積計算書 (倍横距法)

409 [街区名 : 739]
 [地番 : 739 (5)]

点名	点名	内角	方向角	辺長	dx	*	dy	*	X	Y	DMD	2A
739-21	739-39 /		307-57-43						-137289.387	-71690.907		
739-39	739-40 /	89-58-56	217-56-39	4.864 /	-3.836	0	-2.991	0	-137293.223	-71693.898	-2.991	11.473476
739-40	739-47 /	179-53-08	217-49-47	6.500 /	-5.134	0	-3.987	0	-137298.357	-71697.885	-9.969	51.180846
739-47	739-46 /	90-07-47	127-57-34	21.802 /	-13.410	0	17.190	0	-137311.767	-71680.695	3.234	-43.367940
739-46	739-21 /	89-55-12	37-52-46	11.363 /	8.969	0	6.977	0	-137302.798	-71673.718	27.401	245.759569
739-21	739-39 /	90-04-57	307-57-43	21.802 /	13.411	0	-17.189	0	-137289.387	-71690.907	17.189	230.521679
合計	測角数 = 5	540-00-00		66.331	0.000	0	0.000	0			倍面積	495.567630
											面積	247.7838150
											地積	247.78 /

409 [街区名 : 739]
 [地番 : 739 (6)]

点名	点名	内角	方向角	辺長	dx	*	dy	*	X	Y	DMD	2A
739-47	739-41 /		217-49-47						-137298.910	-71698.314		
739-41	739-7 /	90-07-47	127-57-34	21.801 /	-13.410	0	17.189	0	-137312.320	-71681.125	17.189	-230.504490
739-7	739-46 /	89-55-12	37-52-46	0.700 /	0.553	0	0.430	0	-137311.767	-71680.695	34.808	19.248824
739-46	739-47 /	90-04-48	307-57-34	21.802 /	13.410	0	-17.190	0	-137298.357	-71697.885	18.048	242.023680
739-47	739-41 /	89-52-13	217-49-47	0.700 /	-0.553	0	-0.429	0	-137298.910	-71698.314	0.429	-0.237237
合計	測角数 = 4	360-00-00		45.003	0.000	0	0.000	0			倍面積	30.530777
											面積	15.2653885
											地積	15.26 /

<< H.7 高丘・葵 地区 >>

* * 面積計算 (倍横距法) * *					ワーク名: 739BL-7					
器械点	視準点	夾角	方向角	距離	緯距	経距	X座標	Y座標	倍横距	倍面積
739-41	739-44		217-25-51				-137309.034	-71706.063		
739-44	739-6	90-30-38	127-56-29	21.682	-13.331	17.099	-137322.365	-71688.964	17.099	-227.946769
739-6	739-7	90-01-36	37-58-05	12.742	10.045	7.839	-137312.320	-71681.125	42.037	422.261665
739-7	739-41	89-59-29	307-57-34	21.801	13.410	-17.189	-137298.910	-71698.314	32.687	438.332670
739-41	739-44	89-28-17	217-25-51	12.749	-10.124	-7.749	-137309.034	-71706.063	7.749	-78.450876
									倍面積	554.196690
									面積	277.098345

<< H.7 高丘・葵 地区 >>

* * 面積計算 (倍横距法) * *					ワーク名: 739BL-9					
器械点	視準点	夾角	方向角	距離	緯距	経距	X座標	Y座標	倍横距	倍面積
739-45	739-3		217-58-50				-137326.410	-71719.574		
739-3	739-4	89-55-15	127-54-05	18.156	-11.153	14.326	-137337.563	-71705.248	14.326	-159.777878
739-4	739-5	134-56-53	82-50-58	5.005	0.623	4.966	-137336.940	-71700.282	33.618	20.944014
739-5	739-6	134-58-52	37-49-50	18.453	14.575	11.318	-137322.365	-71688.964	49.902	727.321650
739-6	739-44	90-06-39	307-56-29	21.682	13.331	-17.099	-137309.034	-71706.063	44.121	588.177051
739-44	739-45	89-49-31	217-46-00	11.642	-9.203	-7.130	-137318.237	-71713.193	19.892	-183.066076
739-45	739-3	180-12-50	217-58-50	10.369	-8.173	-6.381	-137326.410	-71719.574	6.381	-52.151913
									倍面積	941.446848
									面積	470.723424

<< H.7 高丘・葵 地区 >>

* * 面積計算 (倍横距法) * *					ワーク名: 739BL-10					
器械点	視準点	夾角	方向角	距離	緯距	経距	X座標	Y座標	倍横距	倍面積
739-14	739-1		218-03-33				-137311.398	-71733.129		
739-1	739-2	134-47-35	172-51-08	5.007	-4.968	0.623	-137316.366	-71732.506	0.623	-3.095064
739-2	739-3	134-59-01	127-50-09	16.374	-10.044	12.932	-137326.410	-71719.574	14.178	-142.403832
739-3	739-45	90-08-41	37-58-50	10.369	8.173	6.381	-137318.237	-71713.193	33.491	273.721943
739-45	739-14	89-50-28	307-49-18	19.913	12.211	-15.730	-137306.026	-71728.923	24.142	294.797962
739-14	739-1	90-14-15	218-03-33	6.823	-5.372	-4.206	-137311.398	-71733.129	4.206	-22.594632
									倍面積	400.426377
									面積	200.2131885

<< H.7 高丘・葵 地区 >>

* * 面積計算 (倍横距法) * *					ワーク名: 739BL-12-1					
器械点	視準点	夾角	方向角	距離	緯距	経距	X座標	Y座標	倍横距	倍面積
739-30	739-14		217-51-22				-137306.026	-71728.923		
739-14	739-45	89-57-56	127-49-18	19.913	-12.211	15.730	-137318.237	-71713.193	15.730	-192.079030
739-45	739-44	89-56-42	37-46-00	11.642	9.203	7.130	-137309.034	-71706.063	38.590	355.143770
739-44	739-43	179-39-51	37-25-51	3.557	2.825	2.162	-137306.209	-71703.901	47.882	135.266650
739-43	739-30	90-23-54	307-49-45	19.869	12.186	-15.693	-137294.023	-71719.594	34.351	418.601286
739-30	739-14	90-01-37	217-51-22	15.202	-12.003	-9.329	-137306.026	-71728.923	9.329	-111.975987
									倍面積	604.956689
									面積	302.4783445

<< H.7 高丘・葵 地区 >>

* * 面積計算 (倍横距法) *					* * ワーク名: 739BL-12-2					
器械点	視準点	夾角	方向角	距離	緯距	経距	X座標	Y座標	倍横距	倍面積
739-13	739-30		217-51-22				-137294.023	-71719.594		
739-30	739-43	89-58-23	127-49-45	19.869	-12.186	15.693	-137306.209	-71703.901	15.693	-191.234898
739-43	739-42	89-36-06	37-25-51	8.094	6.427	4.920	-137299.782	-71698.981	36.306	233.338662
739-42	739-13	90-23-54	307-49-45	19.809	12.149	-15.646	-137287.633	-71714.627	25.580	310.771420
739-13	739-30	90-01-37	217-51-22	8.094	-6.390	-4.967	-137294.023	-71719.594	4.967	-31.739130
									倍面積	321.136054
									面積	160.568027

<< H.7 高丘・葵 地区 >>

* * 面積計算 (倍横距法) *					* * ワーク名: 739BL-19					
器械点	視準点	夾角	方向角	距離	緯距	経距	X座標	Y座標	倍横距	倍面積
739-24	739-35		217-43-23				-137278.359	-71682.341		
739-35	739-32	90-10-03	127-53-26	10.833	-6.653	8.549	-137285.012	-71673.792	8.549	-56.876497
739-32	739-10	89-57-15	37-50-41	20.198	15.950	12.392	-137269.062	-71661.400	29.490	470.365500
739-10	739-24	90-04-20	307-55-01	10.876	6.684	-8.580	-137262.378	-71669.980	33.302	222.590568
739-24	739-35	89-48-22	217-43-23	20.203	-15.981	-12.361	-137278.359	-71682.341	12.361	-197.541141
									倍面積	438.538430
									面積	219.269215

<< H.7 高丘・葵 地区 >>

* * 面積計算 (倍横距法) *					* * ワーク名: 739BL-20					
器械点	視準点	夾角	方向角	距離	緯距	経距	X座標	Y座標	倍横距	倍面積
739-29	739-13		217-52-56				-137287.633	-71714.627		
739-13	739-42	89-56-49	127-49-45	19.809	-12.149	15.646	-137299.782	-71698.981	15.646	-190.083254
739-42	739-41	89-36-06	37-25-51	1.098	0.872	0.667	-137298.910	-71698.314	31.959	27.868248
739-41	739-40	180-23-56	37-49-47	7.200	5.687	4.416	-137293.223	-71693.898	37.042	210.657854
739-40	739-29	89-58-20	307-48-07	19.793	12.132	-15.639	-137281.091	-71709.537	25.819	313.236108
739-29	739-13	90-04-49	217-52-56	8.289	-6.542	-5.090	-137287.633	-71714.627	5.090	-33.298780
									倍面積	328.380176
									面積	164.190088

<< H.7 高丘・葵 地区 >>

* * 面積計算 (倍横距法) *					* * ワーク名: 739BL-21					
器械点	視準点	夾角	方向角	距離	緯距	経距	X座標	Y座標	倍横距	倍面積
739-28	739-29		217-52-56				-137281.091	-71709.537		
739-29	739-40	89-55-11	127-48-07	19.793	-12.132	15.639	-137293.223	-71693.898	15.639	-189.732348
739-40	739-39	90-08-32	37-56-39	4.864	3.836	2.991	-137289.387	-71690.907	34.269	131.455884
739-39	739-38	179-54-37	37-51-16	1.750	1.381	1.074	-137288.006	-71689.833	38.334	52.939254
739-38	739-28	89-59-49	307-51-05	19.798	12.149	-15.633	-137275.857	-71705.466	23.775	288.842475
739-28	739-29	90-01-51	217-52-56	6.631	-5.234	-4.071	-137281.091	-71709.537	4.071	-21.307614
									倍面積	262.197651
									面積	131.0988255

<< H.7 高丘・葵 地区 >>

* * 面積計算 (倍横距法) *					* * ワーク名: 739BL-22					
器械点	視準点	夾角	方向角	距離	緯距	経距	X座標	Y座標	倍横距	倍面積
739-27	739-28		217-52-56				-137275.857	-71705.466		
739-28	739-38	89-58-09	127-51-05	19.798	-12.149	15.633	-137288.006	-71689.833	15.633	-189.925317
739-38	739-37	90-00-11	37-51-16	6.617	5.225	4.060	-137282.781	-71685.773	35.326	184.578350
739-37	739-27	90-01-40	307-52-56	19.795	12.154	-15.623	-137270.627	-71701.396	23.763	288.815502
739-27	739-28	90-00-00	217-52-56	6.627	-5.230	-4.070	-137275.857	-71705.466	4.070	-21.286100
									倍面積	262.182435
									面積	131.0912175

<< H.7 高丘・葵 地区 >>

* * 面積計算 (倍横距法) *					* * ワーク名: 739BL-23					
器械点	視準点	夾角	方向角	距離	緯距	経距	X座標	Y座標	倍横距	倍面積
739-26	739-27		217-52-56				-137270.627	-71701.396		
739-27	739-37	90-00-00	127-52-56	19.795	-12.154	15.623	-137282.781	-71685.773	15.623	-189.881942
739-37	739-36	89-58-20	37-51-16	3.691	2.914	2.265	-137279.867	-71683.508	33.511	97.651054
739-36	739-34	179-52-07	37-43-23	3.003	2.375	1.837	-137277.492	-71681.671	37.613	89.330875
739-34	739-26	90-09-33	307-52-56	19.785	12.149	-15.615	-137265.343	-71697.286	23.835	289.571415
739-26	739-27	90-00-00	217-52-56	6.694	-5.284	-4.110	-137270.627	-71701.396	4.110	-21.717240
									倍面積	264.954162
									面積	132.477081

<< H.7 高丘・葵 地区 >>

* * 面積計算 (倍横距法) *					* * ワーク名: 739BL-24					
器械点	視準点	夾角	方向角	距離	緯距	経距	X座標	Y座標	倍横距	倍面積
739-25	739-26		217-52-56				-137265.343	-71697.286		
739-26	739-34	90-00-00	127-52-56	19.785	-12.149	15.615	-137277.492	-71681.671	15.615	-189.706635
739-34	739-33	89-50-27	37-43-23	3.716	2.939	2.274	-137274.553	-71679.397	33.504	98.468256
739-33	739-25	90-09-33	307-52-56	19.774	12.142	-15.608	-137262.411	-71695.005	20.170	244.904140
739-25	739-26	90-00-00	217-52-56	3.716	-2.932	-2.281	-137265.343	-71697.286	2.281	-6.687892
									倍面積	146.977869
									面積	73.4889345

<< H.7 高丘・葵 地区 >>

* * 面積計算 (倍横距法) *					* * ワーク名: 739BL-25					
器械点	視準点	夾角	方向角	距離	緯距	経距	X座標	Y座標	倍横距	倍面積
739-12	739-25		217-52-56				-137262.411	-71695.005		
739-25	739-33	90-00-00	127-52-56	19.774	-12.142	15.608	-137274.553	-71679.397	15.608	-189.512336
739-33	739-24	89-50-27	37-43-23	15.392	12.175	9.417	-137262.378	-71669.980	40.633	494.706775
739-24	739-11	90-11-38	307-55-01	17.602	10.816	-13.886	-137251.562	-71683.866	36.164	391.149824
739-11	739-12	135-08-25	263-03-26	3.003	-0.363	-2.981	-137251.925	-71686.847	19.297	-7.004811
739-12	739-25	134-49-30	217-52-56	13.285	-10.486	-8.158	-137262.411	-71695.005	8.158	-85.544788
									倍面積	603.794664
									面積	301.897332