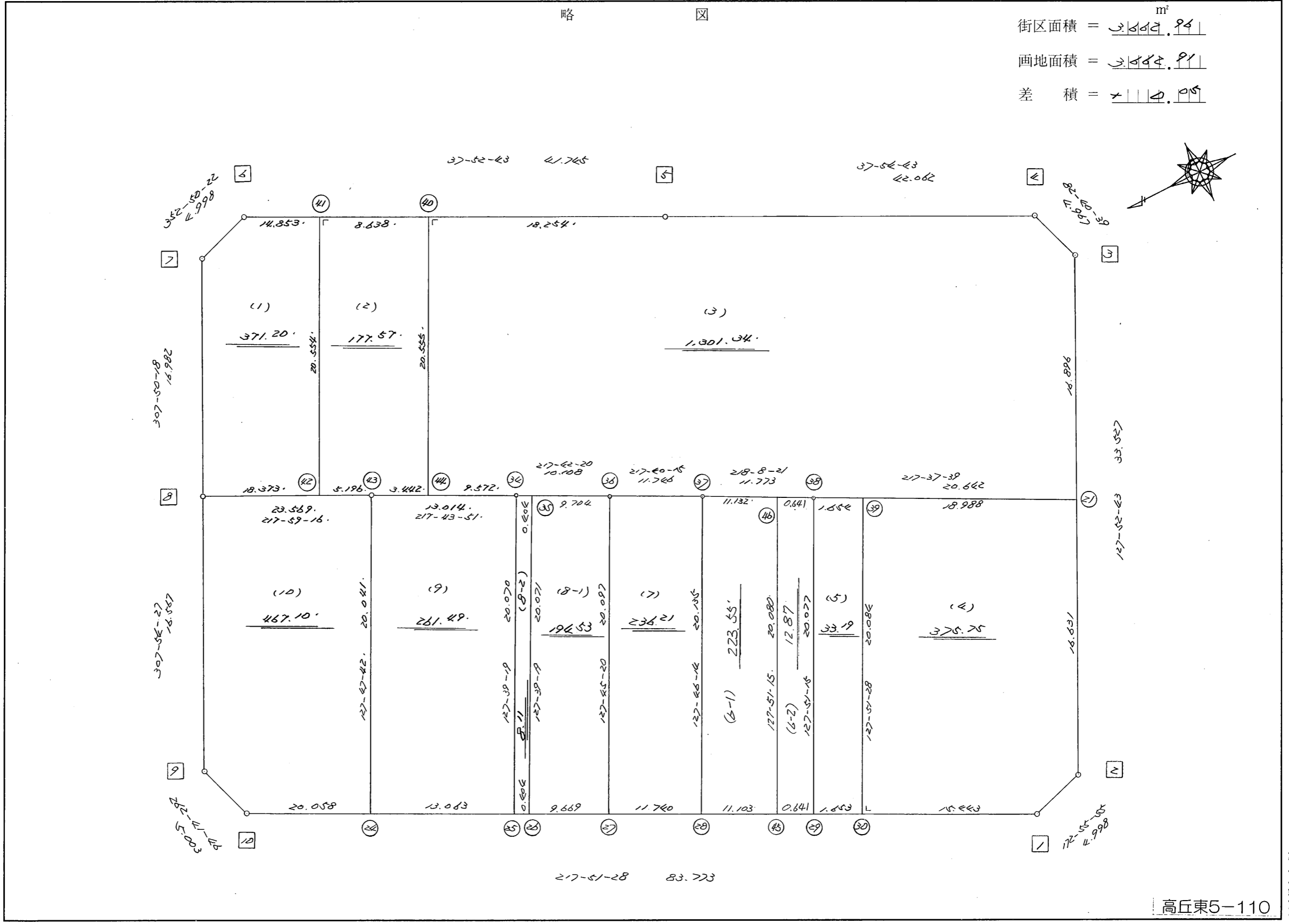


街区面積 = 2,442.94 m<sup>2</sup>  
 画地面積 = 2,442.91  
 差 積 = 0.03



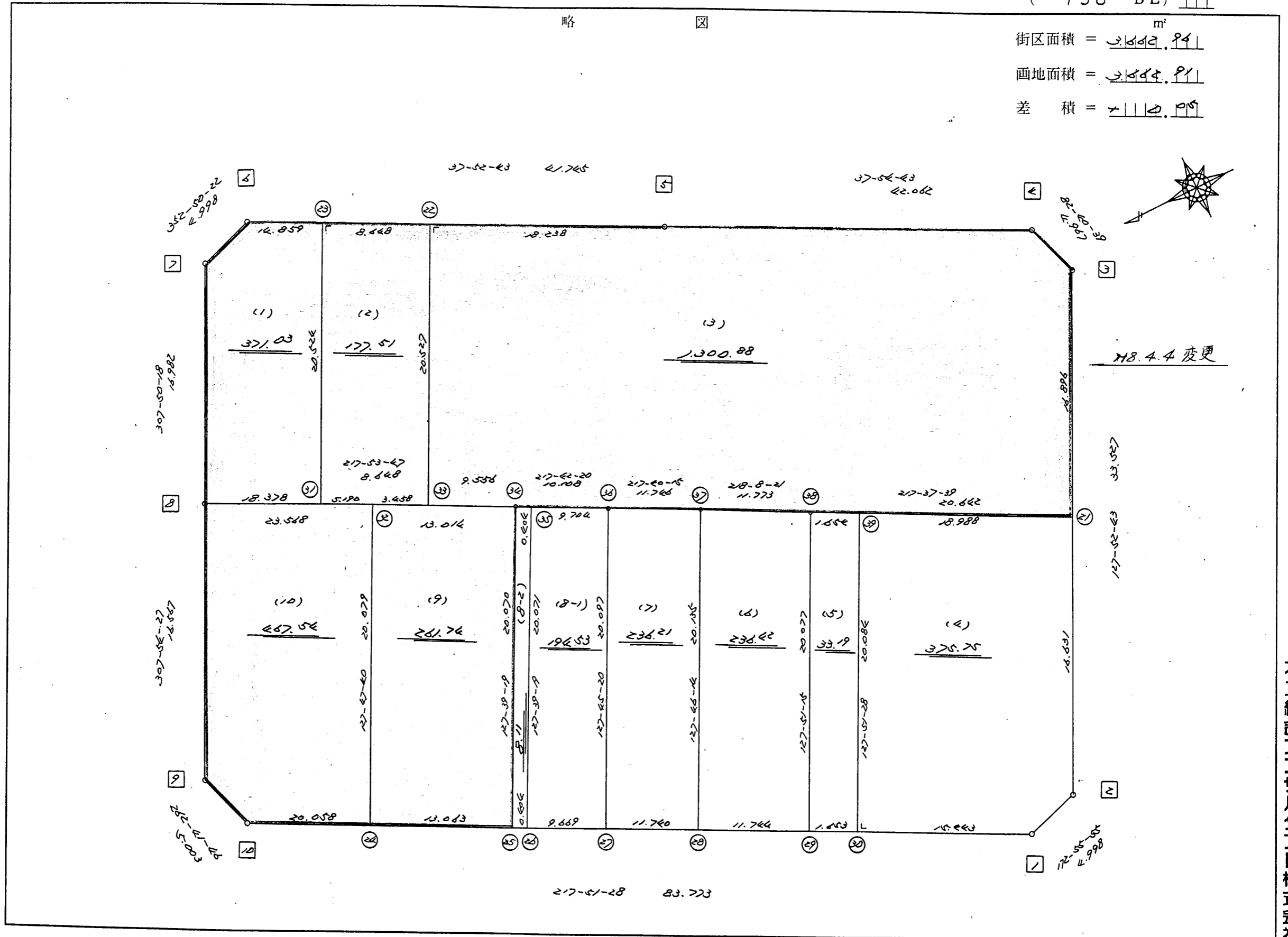
高丘東5-110

街区点番号 1 ~ 10      筆界点番号 21 ~ 46      画地番号 ( / ) ~ ( 10 )

不二総合コンサルタント株式会社

略 図

街区面積 = 3,442.94 m<sup>2</sup>  
 画地面積 = 3,444.91  
 差 積 = 1.97

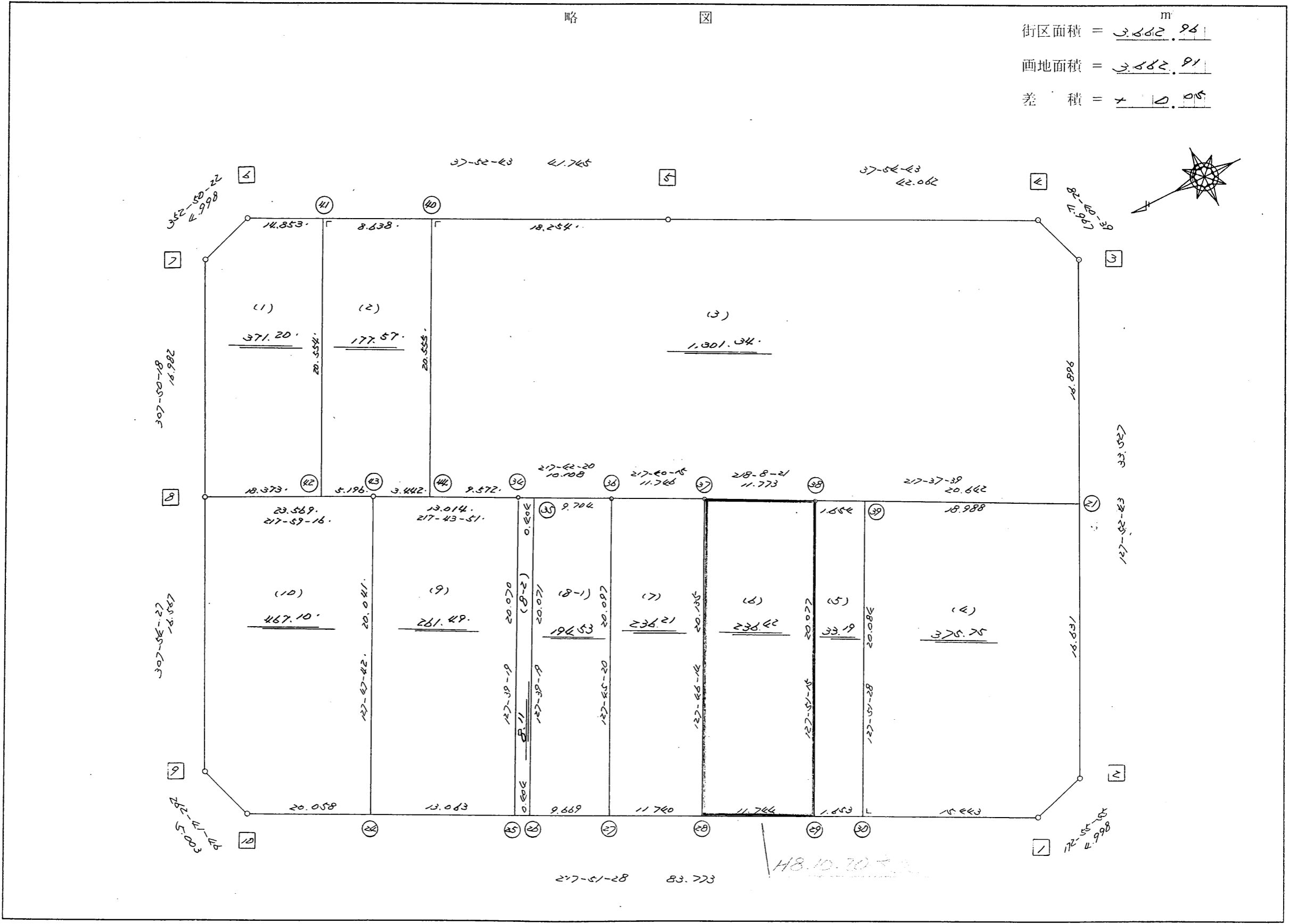
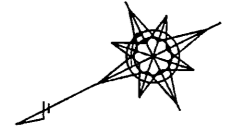


18.4.4 変更

街区点番号 1 ~ 10      筆界点番号 (21) ~ (39)      画地番号 (1) ~ (10)

略 図

街区面積 = 3,662.96 m<sup>2</sup>  
 画地面積 = 3,662.91  
 差 積 = 0.05



街区点番号 1 ~ 10 筆界点番号 21 ~ 44 画地番号 1 ~ 10

不二維信ニシテハシント株式会社

<< H.7 高丘・葵 地区 >>

※ ※ 面積計算 (倍横距法) ※ ※				ワーク名: 738BL						
器械点	視準点	夾角	方向角	距離	緯距	経距	X座標	Y座標	倍横距	倍面積
738-10	738-1		217-51-28				-137387.862	-71792.568		
738-1	738-2	135-04-27	172-55-55	4.998	-4.960	0.615	-137392.822	-71791.953	0.615	-3.050400
738-2	738-3	134-56-48	127-52-43	33.527	-20.585	26.463	-137413.407	-71765.490	27.693	-570.060405
738-3	738-4	134-47-56	82-40-39	4.967	0.633	4.926	-137412.774	-71760.564	59.082	37.398906
738-4	738-5	135-14-04	37-54-43	42.062	33.185	25.845	-137379.589	-71734.719	89.853	2981.771805
738-5	738-6	179-58-00	37-52-43	41.745	32.950	25.631	-137346.639	-71709.088	141.329	4656.790550
738-6	738-7	134-57-39	352-50-22	4.998	4.959	-0.623	-137341.680	-71709.711	166.337	824.865183
738-7	738-8	134-59-56	307-50-18	16.982	10.417	-13.411	-137331.263	-71723.122	152.303	1586.540351
738-8	738-9	180-04-09	307-54-27	16.567	10.179	-13.072	-137321.084	-71736.194	125.820	1280.721780
738-9	738-10	134-47-19	262-41-46	5.003	-0.636	-4.962	-137321.720	-71741.156	107.786	-68.551896
738-10	738-1	135-09-42	217-51-28	83.773	-66.142	-51.412	-137387.862	-71792.568	51.412	-3400.492504
									倍面積	7325.933370
									面積	3662.966685

\* \* 面積計算 (倍横距法) \* \*

地番 器械点	視準点	738BL-1 内角	方向角	距離	緯距	經距	X座標	Y座標	倍横距	倍面積
738-42	738-41	89-53-27	127-52-43	20.554	-12.620	16.223	-137358.363	-71718.208	16.223	-204.734260
738-41	738-6	90-00-00	37-52-43	14.853	11.724	9.120	-137346.639	-71709.088	41.566	487.319784
738-6	738-7	134-57-39	352-50-22	4.998	4.959	-0.623	-137341.680	-71709.711	50.063	248.262417
738-7	738-8	134-59-56	307-50-18	16.982	10.417	-13.411	-137331.263	-71723.122	36.029	375.314093
738-8	738-42	90-08-58	217-59-16	18.373	-14.480	-11.309	-137345.743	-71734.431	11.309	-163.754320
									倍面積	742.407714
									面積	371.20

※ ※ 面積計算 (倍横距法) ※ ※

地番	器械点	視準点	内角	方向角	距離	緯距	経距	X座標	Y座標	倍横距	倍面積
738-44	738-40	738-40	90-08-52	127-52-43	20.555	-12.621	16.224	-137365.181	-71723.511	16.224	-204.763104
738-40	738-41	738-41	90-00-00	37-52-43	8.638	6.818	5.303	-137358.363	-71718.208	37.751	257.386318
738-41	738-42	738-42	90-00-00	307-52-43	20.554	12.620	-16.223	-137345.743	-71734.431	26.831	338.607220
738-42	738-43	738-43	90-06-33	217-59-16	5.196	-4.095	-3.198	-137349.838	-71737.629	7.410	-30.343950
738-43	738-44	738-44	179-44-35	217-43-51	3.442	-2.722	-2.106	-137352.560	-71739.735	2.106	-5.732532
										倍面積	355.153952
										面積	177.57

※ ※ 面積計算 (倍横距法) ※ ※

地 器械点	番 ; 視準点	738BL-3 内角	方向角	距離	緯距	經距	X座標	Y座標	倍横距	倍面積
738-21	738-3	90-15-04	127-52-43	16.896	-10.374	13.336	-137413.407	-71765.490	13.336	-138.347664
738-3	738-4	134-47-56	82-40-39	4.967	0.633	4.926	-137412.774	-71760.564	31.598	20.001534
738-4	738-5	135-14-04	37-54-43	42.062	33.185	25.845	-137379.589	-71734.719	62.369	2069.715265
738-5	738-40	179-58-00	37-52-43	18.254	14.408	11.208	-137365.181	-71723.511	99.422	1432.472176
738-40	738-44	90-00-00	307-52-43	20.555	12.621	-16.224	-137352.560	-71739.735	94.406	1191.498126
738-44	738-34	89-51-08	217-43-51	9.572	-7.571	-5.858	-137360.131	-71745.593	72.324	-547.565004
738-34	738-36	179-58-29	217-42-20	10.108	-7.997	-6.182	-137368.128	-71751.775	60.284	-482.091148
738-36	738-37	179-57-55	217-40-15	11.746	-9.297	-7.178	-137377.425	-71758.953	46.924	-436.252428
738-37	738-38	180-28-06	218-08-21	11.773	-9.260	-7.271	-137386.685	-71766.224	32.475	-300.718500
738-38	738-21	179-29-18	217-37-39	20.642	-16.348	-12.602	-137403.033	-71778.826	12.602	-206.017496
									倍面積	2602.694861
									面積	1301.34

<< H.7 高丘・葵 地区 >>

* * 面積計算 (倍横距法) *					* * ワーク名: 738BL-4					
器械点	視準点	夾角	方向角	距離	緯距	経距	X座標	Y座標	倍横距	倍面積
738-30	738-1		217-51-28				-137387.862	-71792.568		
738-1	738-2	135-04-27	172-55-55	4.998	-4.960	0.615	-137392.822	-71791.953	0.615	-3.050400
738-2	738-21	134-56-48	127-52-43	16.631	-10.211	13.127	-137403.033	-71778.826	14.357	-146.599327
738-21	738-39	89-44-56	37-37-39	18.988	15.038	11.592	-137387.995	-71767.234	39.076	587.624888
738-39	738-30	90-13-49	307-51-28	20.084	12.326	-15.857	-137375.669	-71783.091	34.811	429.080386
738-30	738-1	90-00-00	217-51-28	15.443	-12.193	-9.477	-137387.862	-71792.568	9.477	-115.553061
									倍面積	751.502486
									面積	375.751243

<< H.7 高丘・葵 地区 >>

* * 面積計算 (倍横距法) *					* * ワーク名: 738BL-5					
器械点	視準点	夾角	方向角	距離	緯距	経距	X座標	Y座標	倍横距	倍面積
738-29	738-30		217-51-28				-137375.669	-71783.091		
738-30	738-39	90-00-00	127-51-28	20.084	-12.326	15.857	-137387.995	-71767.234	15.857	-195.453382
738-39	738-38	89-46-11	37-37-39	1.654	1.310	1.010	-137386.685	-71766.224	32.724	42.868440
738-38	738-29	90-13-36	307-51-15	20.077	12.320	-15.852	-137374.365	-71782.076	17.882	220.306240
738-29	738-30	90-00-13	217-51-28	1.653	-1.304	-1.015	-137375.669	-71783.091	1.015	-1.323560
									倍面積	66.397738
									面積	33.198869



座標面積計算書 (倍横距法)

408 [ 街区名 : 738 ]  
 [ 地番 : 738(6-1) ]

点名	点名	内角	方向角	辺長	dx	*	dy	*	X	Y	DMD	2A
738-46	738-37		38-08-21						-137377.425	-71758.953		
738-37	738-28	89-37-53	307-46-14	20.135	12.333	0	-15.916	0	-137365.092	-71774.869	-15.916	-196.292028
738-28	738-45	90-05-14	217-51-28	11.103	-8.766	0	-6.814	0	-137373.858	-71781.683	-38.646	338.770836
738-45	738-46	89-59-47	127-51-15	20.080	-12.322	-1	15.855	0	-137386.181	-71765.828	-29.605	364.822415
738-46	738-37	90-17-06	38-08-21	11.132	8.755	1	6.875	0	-137377.425	-71758.953	-6.875	-60.197500
合計	測角数 = 4	360-00-00		62.450	0.000	0	0.000	0			倍面積	447.103723
											面積	223.5518615
											地積	223.55

408 [ 街区名 : 738 ]  
 [ 地番 : 738(6-2) ]

点名	点名	内角	方向角	辺長	dx	*	dy	*	X	Y	DMD	2A
738-45	738-29		217-51-28						-137374.365	-71782.076		
738-29	738-38	89-59-47	127-51-15	20.077	-12.320	0	15.852	0	-137386.685	-71766.224	15.852	-195.296640
738-38	738-46	90-17-06	38-08-21	0.641	0.504	0	0.396	0	-137386.181	-71765.828	32.100	16.178400
738-46	738-45	89-42-54	307-51-15	20.080	12.322	1	-15.855	0	-137373.858	-71781.683	16.641	205.067043
738-45	738-29	90-00-13	217-51-28	0.641	-0.506	-1	-0.393	0	-137374.365	-71782.076	0.393	-0.199251
合計	測角数 = 4	360-00-00		41.439	0.000	0	0.000	0			倍面積	25.749552
											面積	12.8747760
											地積	12.87

<< H.7 高丘・葵 地区 >>

* * 面積計算 (倍横距法) *					* * ワーク名: 738BL-6					
器械点	視準点	夾角	方向角	距離	緯距	経距	X座標	Y座標	倍横距	倍面積
738-28	738-29		217-51-28				-137374.365	-71782.076		
738-29	738-38	89-59-47	127-51-15	20.077	-12.320	15.852	-137386.685	-71766.224	15.852	-195.296640
738-38	738-37	90-17-06	38-08-21	11.773	9.260	7.271	-137377.425	-71758.953	38.975	360.908500
738-37	738-28	89-37-53	307-46-14	20.135	12.333	-15.916	-137365.092	-71774.869	30.330	374.059890
738-28	738-29	90-05-14	217-51-28	11.744	-9.273	-7.207	-137374.365	-71782.076	7.207	-66.830511
									倍面積	472.841239
									面積	236.4206195

<< H.7 高丘・葵 地区 >>

* * 面積計算 (倍横距法) *					* * ワーク名: 738BL-7					
器械点	視準点	夾角	方向角	距離	緯距	経距	X座標	Y座標	倍横距	倍面積
738-27	738-28		217-51-28				-137365.092	-71774.869		
738-28	738-37	89-54-46	127-46-14	20.135	-12.333	15.916	-137377.425	-71758.953	15.916	-196.292028
738-37	738-36	89-54-01	37-40-15	11.746	9.297	7.178	-137368.128	-71751.775	39.010	362.675970
738-36	738-27	90-05-05	307-45-20	20.097	12.305	-15.889	-137355.823	-71767.664	30.299	372.829195
738-27	738-28	90-06-08	217-51-28	11.740	-9.269	-7.205	-137365.092	-71774.869	7.205	-66.783145
									倍面積	472.429992
									面積	236.214996

<< H.7 高丘・葵 地区 >>

* * 面積計算 (倍横距法) *					* * ワーク名: 738BL-8-1					
器械点	視準点	夾角	方向角	距離	緯距	経距	X座標	Y座標	倍横距	倍面積
738-26	738-27		217-51-28				-137355.823	-71767.664		
738-27	738-36	89-53-52	127-45-20	20.097	-12.305	15.889	-137368.128	-71751.775	15.889	-195.514145
738-36	738-35	89-57-00	37-42-20	9.704	7.677	5.935	-137360.451	-71745.840	37.713	289.522701
738-35	738-26	89-56-59	307-39-19	20.071	12.262	-15.890	-137348.189	-71761.730	27.758	340.368596
738-26	738-27	90-12-09	217-51-28	9.669	-7.634	-5.934	-137355.823	-71767.664	5.934	-45.300156
									倍面積	389.076996
									面積	194.538498

<< H.7 高丘・葵 地区 >>

* * 面積計算 (倍横距法) *					* * ワーク名: 738BL-8-2					
器械点	視準点	夾角	方向角	距離	緯距	経距	X座標	Y座標	倍横距	倍面積
738-25	738-26		217-51-28				-137348.189	-71761.730		
738-26	738-35	89-47-51	127-39-19	20.071	-12.262	15.890	-137360.451	-71745.840	15.890	-194.843180
738-35	738-34	90-03-00	37-42-19	0.404	0.320	0.247	-137360.131	-71745.593	32.027	10.248640
738-34	738-25	89-57-00	307-39-19	20.070	12.261	-15.889	-137347.870	-71761.482	16.385	200.896485
738-25	738-26	90-12-09	217-51-28	0.404	-0.319	-0.248	-137348.189	-71761.730	0.248	-0.079112
									倍面積	16.222833
									面積	8.1114165

<< 高丘葵土地地区画整理事業 >>

※ ※ 面積計算 (倍横距法) ※ ※

地番	器械点	視準点	内角	方向角	距離	緯距	経距	X座標	Y座標	倍横距	倍面積
738-25	738-34	738-34	89-47-51	127-39-19	20.070	-12.261	15.889	-137360.131	-71745.593	15.889	-194.815029
738-34	738-43	738-43	90-04-32	37-43-51	13.014	10.293	7.964	-137349.838	-71737.629	39.742	409.064406
738-43	738-24	738-24	90-03-51	307-47-42	20.041	12.282	-15.836	-137337.556	-71753.465	31.870	391.427340
738-24	738-25	738-25	90-03-46	217-51-28	13.063	-10.314	-8.017	-137347.870	-71761.482	8.017	-82.687338
										倍面積	522.989379
										面積	261.49

※ ※ 面積計算 (倍横距法) ※ ※

地番 器械点	番 : 738BL-10 視準点	内角	方向角	距離	緯距	経距	X座標	Y座標	倍横距	倍面積
738-24	738-43	89-56-14	127-47-42	20.041	-12.282	15.836	-137349.838	-71737.629	15.836	-194.497752
738-43	738-8	90-11-34	37-59-16	23.569	18.575	14.507	-137331.263	-71723.122	46.179	857.774925
738-8	738-9	89-55-11	307-54-27	16.567	10.179	-13.072	-137321.084	-71736.194	47.614	484.662906
738-9	738-10	134-47-19	262-41-46	5.003	-0.636	-4.962	-137321.720	-71741.156	29.580	-18.812880
738-10	738-24	135-09-42	217-51-28	20.058	-15.836	-12.309	-137337.556	-71753.465	12.309	-194.925324
									倍面積	934.201875
									面積	467.10