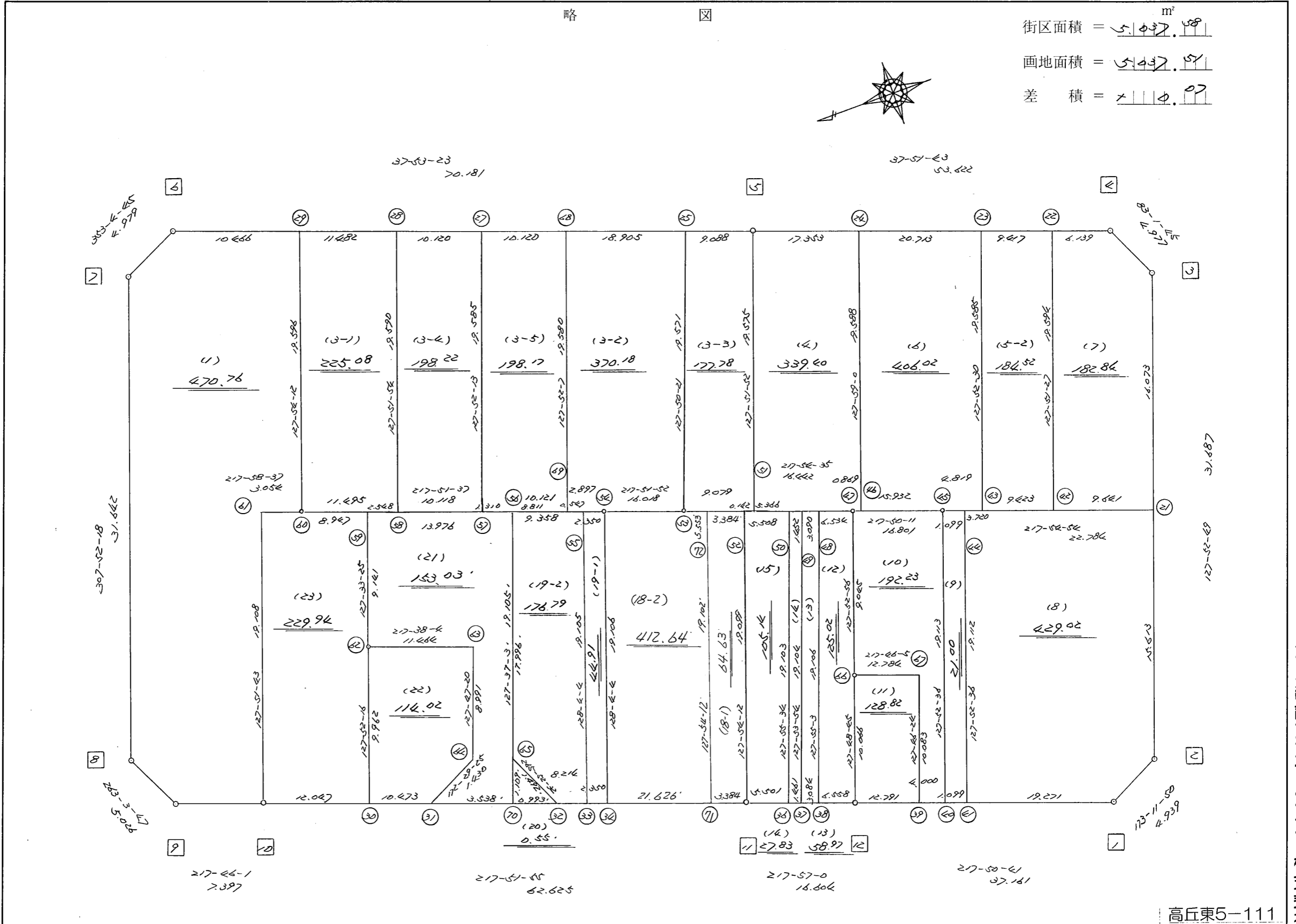
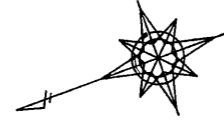


略 図

街区面積 = 5,437.58 m²
 画地面積 = 5,437.57
 差 積 = 0.01



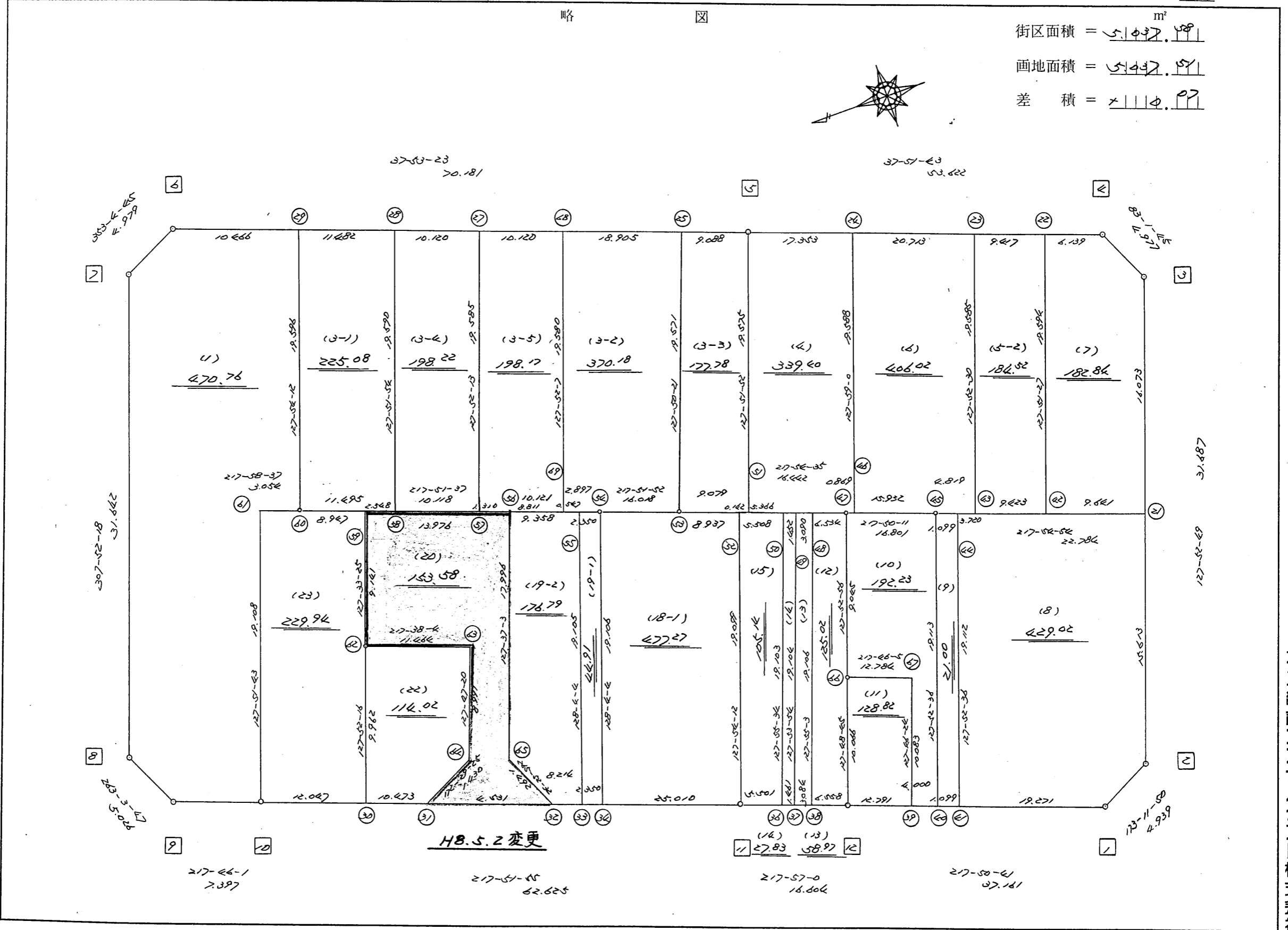
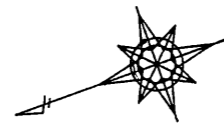
高丘東5-111

街区点番号 1 ~ 12 筆界点番号 (21) ~ (72) 画地番号 (ノ) ~ (23)

不二株式会社

略 図

街区面積 = 5,437.58 m²
 画地面積 = 5,437.57
 差 積 = 0.01



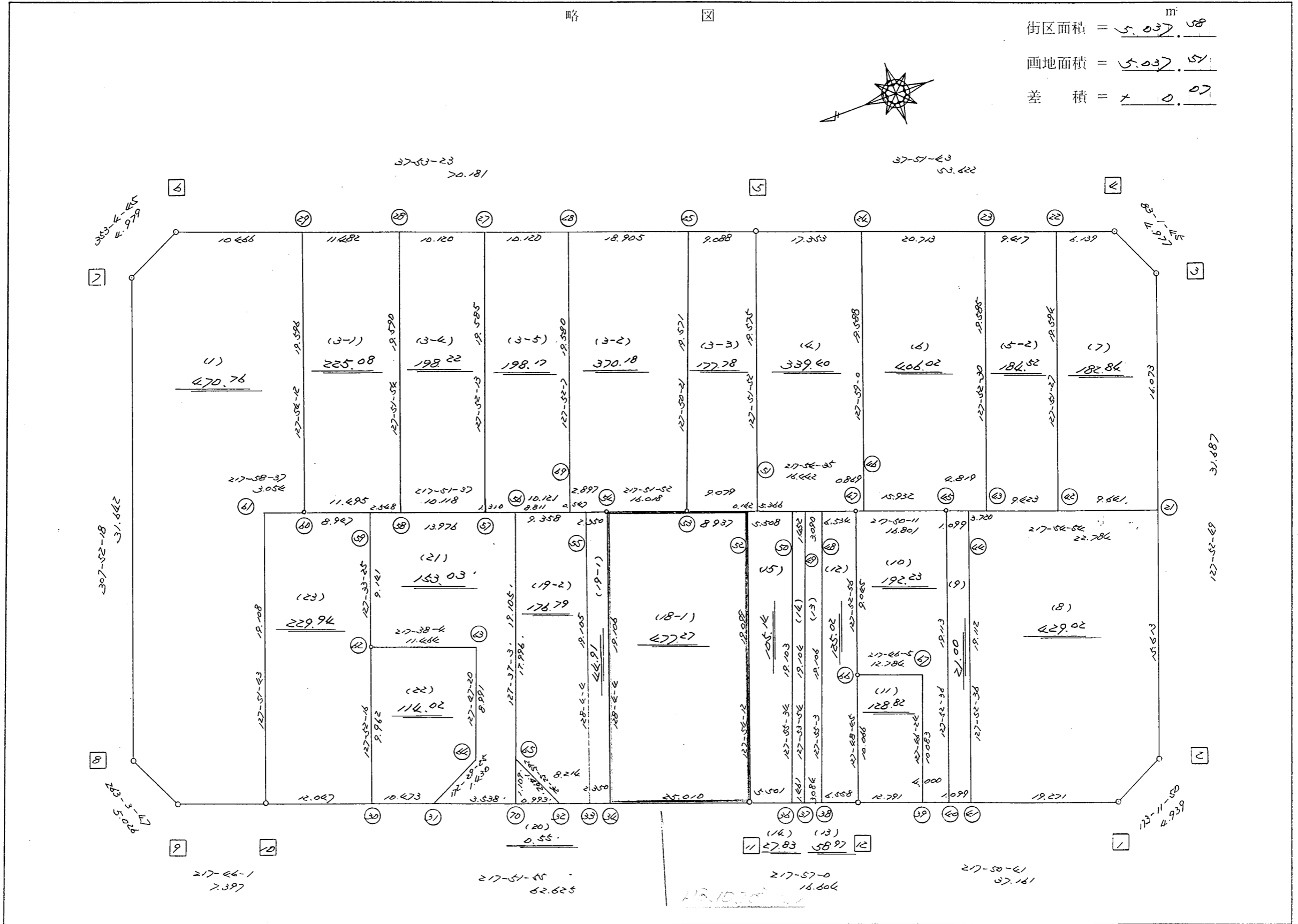
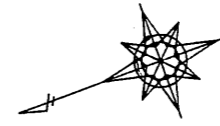
街区点番号 1 ~ 12

筆界点番号 21 ~ 49

画地番号 (1) ~ (23)

略 図

街区面積 = $5.037.58$ m²
 画地面積 = $5.037.51$
 差 積 = 0.07



街区点番号 1 ~ 12 筆界点番号 21 ~ 70 画地番号 1 ~ 23

不二綜合工務株式会社

<< H.7 高丘・葵 地区 >>

* * 面積計算 (倍横距法) *					* * ワーク名: 737BL					
器械点	視準点	夾角	方向角	距離	緯距	経距	X座標	Y座標	倍横距	倍面積
737-12	737-1		217-50-41				-137360.423	-71827.870		
737-1	737-2	135-21-09	173-11-50	4.939	-4.904	0.585	-137365.327	-71827.285	0.585	-2.868840
737-2	737-3	134-40-59	127-52-49	31.687	-19.456	25.010	-137384.783	-71802.275	26.180	-509.358080
737-3	737-4	135-08-56	83-01-45	4.977	0.604	4.940	-137384.179	-71797.335	56.130	33.902520
737-4	737-5	134-49-58	37-51-43	53.622	42.334	32.911	-137341.845	-71764.424	93.981	3978.591654
737-5	737-6	180-01-40	37-53-23	70.181	55.386	43.101	-137286.459	-71721.323	169.993	9415.232298
737-6	737-7	135-11-22	353-04-45	4.979	4.943	-0.600	-137281.516	-71721.923	212.494	1050.357842
737-7	737-8	134-47-33	307-52-18	31.642	19.425	-24.978	-137262.091	-71746.901	186.916	3630.843300
737-8	737-9	135-11-29	263-03-47	5.026	-0.607	-4.989	-137262.698	-71751.890	156.949	-95.268043
737-9	737-10	134-42-14	217-46-01	7.397	-5.847	-4.530	-137268.545	-71756.420	147.430	-862.023210
737-10	737-11	180-05-54	217-51-55	62.625	-49.440	-38.440	-137317.985	-71794.860	104.460	-5164.502400
737-11	737-12	180-05-05	217-57-00	16.604	-13.093	-10.211	-137331.078	-71805.071	55.809	-730.707237
737-12	737-1	179-53-41	217-50-41	37.161	-29.345	-22.799	-137360.423	-71827.870	22.799	-669.036655
									倍面積	10075.163149
									面積	5037.5815745

<< H.7 高丘・葵 地区 >>

* * 面積計算 (倍横距法) *					* * ワーク名: 737BL-1					
器械点	視準点	夾角	方向角	距離	緯距	経距	X座標	Y座標	倍横距	倍面積
737-9	737-10		217-46-01				-137268.545	-71756.420		
737-10	737-61	90-05-42	127-51-43	19.108	-11.728	15.086	-137280.273	-71741.334	15.086	-176.928608
737-61	737-60	270-06-54	217-58-37	3.054	-2.407	-1.879	-137282.680	-71743.213	28.293	-68.101251
737-60	737-29	89-55-35	127-54-12	19.596	-12.039	15.462	-137294.719	-71727.751	41.876	-504.145164
737-29	737-6	89-59-11	37-53-23	10.466	8.260	6.428	-137286.459	-71721.323	63.766	526.707160
737-6	737-7	135-11-22	353-04-45	4.979	4.943	-0.600	-137281.516	-71721.923	69.594	344.003142
737-7	737-8	134-47-33	307-52-18	31.642	19.425	-24.978	-137262.091	-71746.901	44.016	855.010800
737-8	737-9	135-11-29	263-03-47	5.026	-0.607	-4.989	-137262.698	-71751.890	14.049	-8.527743
737-9	737-10	134-42-14	217-46-01	7.397	-5.847	-4.530	-137268.545	-71756.420	4.530	-26.486910
									倍面積	941.531426
									面積	470.765713

<< H.7 高丘・葵 地区 >>

* * 面積計算 (倍横距法) *					* * ワーク名: 737BL-3-1					
器械点	視準点	夾角	方向角	距離	緯距	経距	X座標	Y座標	倍横距	倍面積
737-60	737-58		217-51-37				-137291.755	-71750.268		
737-58	737-28	90-00-17	127-51-54	19.590	-12.025	15.466	-137303.780	-71734.802	15.466	-185.978650
737-28	737-29	90-01-29	37-53-23	11.482	9.061	7.051	-137294.719	-71727.751	37.983	344.163963
737-29	737-60	90-00-49	307-54-12	19.596	12.039	-15.462	-137282.680	-71743.213	29.572	356.017308
737-60	737-58	89-57-25	217-51-37	11.495	-9.075	-7.055	-137291.755	-71750.268	7.055	-64.024125
									倍面積	450.178496
									面積	225.089248

<< H.7 高丘・葵 地区 >>

* * 面積計算 (倍横距法) *					* * ワーク名: 737BL-3-2					
器械点	視準点	夾角	方向角	距離	緯距	経距	X座標	Y座標	倍横距	倍面積
737-54	737-53		217-51-52				-137322.667	-71774.299		
737-53	737-25	89-58-29	127-50-21	19.571	-12.006	15.456	-137334.673	-71758.843	15.456	-185.564736
737-25	737-68	90-03-02	37-53-23	18.905	14.920	11.611	-137319.753	-71747.232	42.523	634.443160
737-68	737-69	89-58-44	307-52-07	19.580	12.019	-15.457	-137307.734	-71762.689	38.677	464.858863
737-69	737-54	89-59-30	217-51-37	2.897	-2.287	-1.778	-137310.021	-71764.467	21.442	-49.037854
737-54	737-53	180-00-15	217-51-52	16.018	-12.646	-9.832	-137322.667	-71774.299	9.832	-124.335472
									倍面積	740.363961
									面積	370.1819805

<< H.7 高丘・葵 地区 >>

* * 面積計算 (倍横距法) *					* * ワーク名: 737BL-3-3					
器械点	視準点	夾角	方向角	距離	緯距	経距	X座標	Y座標	倍横距	倍面積
737-53	737-51		217-54-35				-137329.830	-71779.877		
737-51	737-5	89-57-17	127-51-52	19.575	-12.015	15.453	-137341.845	-71764.424	15.453	-185.667795
737-5	737-25	90-01-31	37-53-23	9.088	7.172	5.581	-137334.673	-71758.843	36.487	261.684764
737-25	737-53	89-56-58	307-50-21	19.571	12.006	-15.456	-137322.667	-71774.299	26.612	319.503672
737-53	737-51	90-04-14	217-54-35	9.079	-7.163	-5.578	-137329.830	-71779.877	5.578	-39.955214
									倍面積	355.565427
									面積	177.7827135

<< H.7 高丘・葵 地区 >>

* * 面積計算 (倍横距法) *					* * ワーク名: 737BL-3-4					
器械点	視準点	夾角	方向角	距離	緯距	経距	X座標	Y座標	倍横距	倍面積
737-58	737-57		217-51-37				-137299.744	-71756.478		
737-57	737-27	90-00-36	127-52-13	19.585	-12.023	15.461	-137311.767	-71741.017	15.461	-185.887603
737-27	737-28	90-01-10	37-53-23	10.120	7.987	6.215	-137303.780	-71734.802	37.137	296.613219
737-28	737-58	89-58-31	307-51-54	19.590	12.025	-15.466	-137291.755	-71750.268	27.886	335.329150
737-58	737-57	89-59-43	217-51-37	10.118	-7.989	-6.210	-137299.744	-71756.478	6.210	-49.611690
									倍面積	396.443076
									面積	198.221538

<< H.7 高丘・葵 地区 >>

* * 面積計算 (倍横距法) *					* * ワーク名: 737BL-3-5					
器械点	視準点	夾角	方向角	距離	緯距	経距	X座標	Y座標	倍横距	倍面積
737-57	737-69		217-51-37				-137307.734	-71762.689		
737-69	737-68	90-00-30	127-52-07	19.580	-12.019	15.457	-137319.753	-71747.232	15.457	-185.777683
737-68	737-27	90-01-16	37-53-23	10.120	7.986	6.215	-137311.767	-71741.017	37.129	296.512194
737-27	737-57	89-58-50	307-52-13	19.585	12.023	-15.461	-137299.744	-71756.478	27.883	335.237309
737-57	737-69	89-59-24	217-51-37	10.121	-7.990	-6.211	-137307.734	-71762.689	6.211	-49.625890
									倍面積	396.345930
									面積	198.172965

<< H.7 高丘・葵 地区 >>

※ ※ 面積計算 (倍横距法) ※ ※

ワーク名: 737BL-4

器械点	視準点	夾角	方向角	距離	緯距	経距	X座標	Y座標	倍横距	倍面積
737-47	737-46		217-50-11				-137343.490	-71790.513		
737-46	737-24	90-08-49	127-59-00	19.588	-12.055	15.439	-137355.545	-71775.074	15.439	-186.117145
737-24	737-5	89-52-43	37-51-43	17.353	13.700	10.650	-137341.845	-71764.424	41.528	568.933600
737-5	737-51	90-00-09	307-51-52	19.575	12.015	-15.453	-137329.830	-71779.877	36.725	441.250875
737-51	737-47	90-02-43	217-54-35	16.442	-12.973	-10.103	-137342.803	-71789.980	11.169	-144.895437
737-47	737-46	179-55-36	217-50-11	0.869	-0.687	-0.533	-137343.490	-71790.513	0.533	-0.366171
									倍面積	678.805722
									面積	339.402861

<< H.7 高丘・葵 地区 >>

* * 面積計算 (倍横距法) *					* * ワーク名: 737BL-5-2					
器械点	視準点	夾角	方向角	距離	緯距	経距	X座標	Y座標	倍横距	倍面積
737-43	737-42		217-54-54				-137367.307	-71809.037		
737-42	737-22	89-56-33	127-51-27	19.594	-12.025	15.470	-137379.332	-71793.567	15.470	-186.026750
737-22	737-23	90-00-16	37-51-43	9.417	7.434	5.780	-137371.898	-71787.787	36.720	272.976480
737-23	737-43	90-00-47	307-52-30	19.585	12.024	-15.460	-137359.874	-71803.247	27.040	325.128960
737-43	737-42	90-02-24	217-54-54	9.423	-7.433	-5.790	-137367.307	-71809.037	5.790	-43.037070
									倍面積	369.041620
									面積	184.520810

<< H.7 高丘・葵 地区 >>

* * 面積計算 (倍横距法) *					* * ワーク名: 737BL-6					
器械点	視準点	夾角	方向角	距離	緯距	経距	X座標	Y座標	倍横距	倍面積
737-45	737-43		217-54-54				-137359.874	-71803.247		
737-43	737-23	89-57-36	127-52-30	19.585	-12.024	15.460	-137371.898	-71787.787	15.460	-185.891040
737-23	737-24	89-59-13	37-51-43	20.713	16.353	12.713	-137355.545	-71775.074	43.633	713.530449
737-24	737-46	90-07-17	307-59-00	19.588	12.055	-15.439	-137343.490	-71790.513	40.907	493.133885
737-46	737-45	89-51-11	217-50-11	15.932	-12.582	-9.773	-137356.072	-71800.286	15.695	-197.474490
737-45	737-43	180-04-43	217-54-54	4.819	-3.802	-2.961	-137359.874	-71803.247	2.961	-11.257722
									倍面積	812.041082
									面積	406.020541

<< H.7 高丘・葵 地区 >>

* * 面積計算 (倍横距法) *					* * ワーク名: 737BL-7					
器械点	視準点	夾角	方向角	距離	緯距	経距	X座標	Y座標	倍横距	倍面積
737-42	737-21		217-54-54				-137374.914	-71814.962		
737-21	737-3	89-57-55	127-52-49	16.073	-9.869	12.687	-137384.783	-71802.275	12.687	-125.208003
737-3	737-4	135-08-56	83-01-45	4.977	0.604	4.940	-137384.179	-71797.335	30.314	18.309656
737-4	737-22	134-49-58	37-51-43	6.139	4.847	3.768	-137379.332	-71793.567	39.022	189.139634
737-22	737-42	89-59-44	307-51-27	19.594	12.025	-15.470	-137367.307	-71809.037	27.320	328.523000
737-42	737-21	90-03-27	217-54-54	9.641	-7.607	-5.925	-137374.914	-71814.962	5.925	-45.071475
									倍面積	365.692812
									面積	182.846406

<< H.7 高丘・葵 地区 >>

* * 面積計算 (倍横距法) *					* * ワーク名: 737BL-8					
器械点	視準点	夾角	方向角	距離	緯距	経距	X座標	Y座標	倍横距	倍面積
737-41	737-1		217-50-41				-137360.423	-71827.870		
737-1	737-2	135-21-09	173-11-50	4.939	-4.904	0.585	-137365.327	-71827.285	0.585	-2.868840
737-2	737-21	134-40-59	127-52-49	15.613	-9.587	12.323	-137374.914	-71814.962	13.493	-129.357391
737-21	737-44	90-02-05	37-54-54	22.784	17.975	14.001	-137356.939	-71800.961	39.817	715.710575
737-44	737-41	89-57-42	307-52-36	19.112	11.734	-15.086	-137345.205	-71816.047	38.732	454.481288
737-41	737-1	89-58-05	217-50-41	19.271	-15.218	-11.823	-137360.423	-71827.870	11.823	-179.922414
									倍面積	858.043218
									面積	429.021609

<< H.7 高丘・葵 地区 >>

* * 面積計算 (倍横距法) *					* * ワーク名: 737BL-9					
器械点	視準点	夾角	方向角	距離	緯距	経距	X座標	Y座標	倍横距	倍面積
737-40	737-41		217-50-41				-137345.205	-71816.047		
737-41	737-44	90-01-55	127-52-36	19.112	-11.734	15.086	-137356.939	-71800.961	15.086	-177.019124
737-44	737-45	90-02-18	37-54-54	1.099	0.867	0.675	-137356.072	-71800.286	30.847	26.744349
737-45	737-40	89-57-42	307-52-36	19.113	11.735	-15.087	-137344.337	-71815.373	16.435	192.864725
737-40	737-41	89-58-05	217-50-41	1.099	-0.868	-0.674	-137345.205	-71816.047	0.674	-0.585032
									倍面積	42.004918
									面積	21.002459

<< H.7 高丘・葵 地区 >>

* * 面積計算 (倍横距法) *					* * ワーク名: 737BL-10					
器械点	視準点	夾角	方向角	距離	緯距	経距	X座標	Y座標	倍横距	倍面積
737-39	737-40		217-50-41				-137344.337	-71815.373		
737-40	737-45	90-01-55	127-52-36	19.113	-11.735	15.087	-137356.072	-71800.286	15.087	-177.045945
737-45	737-47	89-57-35	37-50-11	16.801	13.269	10.306	-137342.803	-71789.980	40.480	537.129120
737-47	737-66	90-02-45	307-52-56	9.045	5.554	-7.139	-137337.249	-71797.119	43.647	242.415438
737-66	737-67	89-53-09	217-46-05	12.784	-10.106	-7.830	-137347.355	-71804.949	28.678	-289.819868
737-67	737-39	270-00-19	307-46-24	10.083	6.176	-7.970	-137341.179	-71812.919	12.878	79.534528
737-39	737-40	90-04-17	217-50-41	4.000	-3.158	-2.454	-137344.337	-71815.373	2.454	-7.749732
									倍面積	384.463541
									面積	192.2317705

<< H.7 高丘・葵 地区 >>

* * 面積計算 (倍横距法) *					* * ワーク名: 737BL-11					
器械点	視準点	夾角	方向角	距離	緯距	経距	X座標	Y座標	倍横距	倍面積
737-12	737-39		217-50-41				-137341.179	-71812.919		
737-39	737-67	89-55-43	127-46-24	10.083	-6.176	7.970	-137347.355	-71804.949	7.970	-49.222720
737-67	737-66	89-59-41	37-46-05	12.784	10.106	7.830	-137337.249	-71797.119	23.770	240.219620
737-66	737-12	90-02-40	307-48-45	10.066	6.171	-7.952	-137331.078	-71805.071	23.648	145.931808
737-12	737-39	90-01-56	217-50-41	12.791	-10.101	-7.848	-137341.179	-71812.919	7.848	-79.272648
									倍面積	257.656060
									面積	128.828030

<< H.7 高丘・葵 地区 >>

* * 面積計算 (倍横距法) *					* * ワーク名: 737BL-12					
器械点	視準点	夾角	方向角	距離	緯距	経距	X座標	Y座標	倍横距	倍面積
737-38	737-12		217-57-00				-137331.078	-71805.071		
737-12	737-66	89-51-45	127-48-45	10.066	-6.171	7.952	-137337.249	-71797.119	7.952	-49.071792
737-66	737-47	180-04-11	127-52-56	9.045	-5.554	7.139	-137342.803	-71789.980	23.043	-127.980822
737-47	737-48	90-01-39	37-54-35	6.534	5.155	4.015	-137337.648	-71785.965	34.197	176.285535
737-48	737-38	90-00-28	307-55-03	19.106	11.741	-15.073	-137325.907	-71801.038	23.139	271.674999
737-38	737-12	90-01-57	217-57-00	6.558	-5.171	-4.033	-137331.078	-71805.071	4.033	-20.854643
									倍面積	250.053277
									面積	125.0266385

<< H.7 高丘・葵 地区 >>

* * 面積計算 (倍横距法) *					* * ワーク名: 737BL-13					
器械点	視準点	夾角	方向角	距離	緯距	経距	X座標	Y座標	倍横距	倍面積
737-37	737-38		217-57-00				-137325.907	-71801.038		
737-38	737-48	89-58-03	127-55-03	19.106	-11.741	15.073	-137337.648	-71785.965	15.073	-176.972093
737-48	737-49	89-59-32	37-54-35	3.090	2.438	1.898	-137335.210	-71784.067	32.044	78.123272
737-49	737-37	89-59-19	307-53-54	19.104	11.735	-15.075	-137323.475	-71799.142	18.867	221.404245
737-37	737-38	90-03-06	217-57-00	3.084	-2.432	-1.896	-137325.907	-71801.038	1.896	-4.611072
									倍面積	117.944352
									面積	58.972176

<< H.7 高丘・葵 地区 >>

* * 面積計算 (倍横距法) *					* * ワーク名: 737BL-14					
器械点	視準点	夾角	方向角	距離	緯距	経距	X座標	Y座標	倍横距	倍面積
737-36	737-37		217-57-00				-137323.475	-71799.142		
737-37	737-49	89-56-54	127-53-54	19.104	-11.735	15.075	-137335.210	-71784.067	15.075	-176.905125
737-49	737-50	90-00-41	37-54-35	1.452	1.146	0.893	-137334.064	-71783.174	31.043	35.575278
737-50	737-36	90-00-59	307-55-34	19.103	11.741	-15.069	-137322.323	-71798.243	16.867	198.035447
737-36	737-37	90-01-26	217-57-00	1.461	-1.152	-0.899	-137323.475	-71799.142	0.899	-1.035648
									倍面積	55.669952
									面積	27.834976

<< H.7 高丘・葵 地区 >>

* * 面積計算 (倍横距法) *					* * ワーク名: 737BL-15					
器械点	視準点	夾角	方向角	距離	緯距	経距	X座標	Y座標	倍横距	倍面積
737-11	737-36		217-57-00				-137322.323	-71798.243		
737-36	737-50	89-58-34	127-55-34	19.103	-11.741	15.069	-137334.064	-71783.174	15.069	-176.925129
737-50	737-52	89-59-01	37-54-35	5.508	4.346	3.384	-137329.718	-71779.790	33.522	145.686612
737-52	737-11	89-59-37	307-54-12	19.099	11.733	-15.070	-137317.985	-71794.860	21.836	256.201788
737-11	737-36	90-02-48	217-57-00	5.501	-4.338	-3.383	-137322.323	-71798.243	3.383	-14.675454
									倍面積	210.287817
									面積	105.1439085

<< H.7 高丘・葵 地区 >>

* * 面積計算 (倍横距法) *					* * ワーク名: 737BL-18-1					
器械点	視準点	夾角	方向角	距離	緯距	経距	X座標	Y座標	倍横距	倍面積
737-34	737-11		217-51-55				-137317.985	-71794.860		
737-11	737-52	90-02-17	127-54-12	19.099	-11.733	15.070	-137329.718	-71779.790	15.070	-176.816310
737-52	737-53	90-00-23	37-54-35	8.937	7.051	5.491	-137322.667	-71774.299	35.631	251.234181
737-53	737-54	179-57-17	37-51-52	16.018	12.646	9.832	-137310.021	-71764.467	50.954	644.364284
737-54	737-34	90-12-12	308-04-04	19.106	11.780	-15.042	-137298.241	-71779.509	45.744	538.864320
737-34	737-11	89-47-51	217-51-55	25.010	-19.744	-15.351	-137317.985	-71794.860	15.351	-303.090144
									倍面積	954.556331
									面積	477.2781655

座標面積計算書 (倍横距法)

407 [街区名 : 737]
 [地番 : 737(18-1)]

点名	点名	内角	方向角	辺長	dx	*	dy	*	X	Y	DMD	2A
737-71	737-11		217-51-55						-137317.985	-71794.860		
737-11	737-52	90-02-17	127-54-12	19.099	-11.733	0	15.070	0	-137329.718	-71779.790	15.070	-176.816310
737-52	737-72	90-00-23	37-54-35	3.384	2.670	0	2.079	0	-137327.048	-71777.711	32.219	86.024730
737-72	737-71	89-59-37	307-54-12	19.102	11.735	0	-15.072	0	-137315.313	-71792.783	19.226	225.617110
737-71	737-11	89-57-43	217-51-55	3.384	-2.672	0	-2.077	0	-137317.985	-71794.860	2.077	-5.549744
合計	測角数 = 4	360-00-00		44.969	0.000	0	0.000	0			倍面積	129.275786
											面積	64.6378930
											地積	64.63 ✓

407 [街区名 : 737]
 [地番 : 737(18-2)]

点名	点名	内角	方向角	辺長	dx	*	dy	*	X	Y	DMD	2A
737-72	737-53		37-54-35						-137322.667	-71774.299		
737-53	737-54	179-57-17	37-51-52	16.018	12.646	0	9.832	0	-137310.021	-71764.467	9.832	124.335472
737-54	737-34	90-12-12	308-04-04	19.106	11.781	-1	-15.042	0	-137298.241	-71779.509	4.622	54.447160
737-34	737-71	89-47-51	217-51-55	21.626	-17.073	1	-13.274	0	-137315.313	-71792.783	-23.694	404.503968
737-71	737-72	90-02-17	127-54-12	19.102	-11.735	0	15.072	0	-137327.048	-71777.711	-21.896	256.949560
737-72	737-53	90-00-23	37-54-35	5.553	4.381	0	3.412	0	-137322.667	-71774.299	-3.412	-14.947972
合計	測角数 = 5	540-00-00		81.405	0.000	0	0.000	0			倍面積	825.288188
											面積	412.6440940
											地積	412.64 ✓

<< H.7 高丘・葵 地区 >>

* * 面積計算 (倍横距法) *					* * ワーク名: 737BL-19-1					
器械点	視準点	夾角	方向角	距離	緯距	経距	X座標	Y座標	倍横距	倍面積
737-33	737-34		217-51-55				-137298.241	-71779.509		
737-34	737-54	90-12-09	128-04-04	19.106	-11.780	15.042	-137310.021	-71764.467	15.042	-177.194760
737-54	737-55	89-47-33	37-51-37	2.350	1.856	1.443	-137308.165	-71763.024	31.527	58.514112
737-55	737-33	90-12-27	308-04-04	19.105	11.780	-15.042	-137296.385	-71778.066	17.928	211.191840
737-33	737-34	89-47-51	217-51-55	2.350	-1.856	-1.443	-137298.241	-71779.509	1.443	-2.678208
									倍面積	89.832984
									面積	44.916492

<< H.7 高丘・葵 地区 >>

* * 面積計算 (倍横距法) *					* * ワーク名: 737BL-19-2					
器械点	視準点	夾角	方向角	距離	緯距	経距	X座標	Y座標	倍横距	倍面積
737-32	737-33		217-51-55				-137296.385	-71778.066		
737-33	737-55	90-12-09	128-04-04	19.105	-11.780	15.042	-137308.165	-71763.024	15.042	-177.194760
737-55	737-56	89-47-33	37-51-37	9.358	7.388	5.743	-137300.777	-71757.281	35.827	264.689876
737-56	737-65	89-45-26	307-37-03	17.996	10.984	-14.255	-137289.793	-71771.536	27.315	300.027960
737-65	737-32	138-15-29	265-52-32	1.492	-0.107	-1.488	-137289.900	-71773.024	11.572	-1.238204
737-32	737-33	131-59-23	217-51-55	8.214	-6.485	-5.042	-137296.385	-71778.066	5.042	-32.697370
									倍面積	353.587502
									面積	176.793751

※ ※ 面積計算 (倍横距法) ※ ※

地番 器械点	番 : 視準点	737BL-20 内角	方向角	距離	緯距	経距	X座標	Y座標	倍横距	倍面積
737-32	737-65	48-00-37	85-52-32	1.492	0.107	1.488	-137289.793	-71771.536	1.488	0.159216
737-65	737-70	41-44-31	307-37-03	1.109	0.677	-0.878	-137289.116	-71772.414	2.098	1.420346
737-70	737-32	90-14-52	217-51-55	0.993	-0.784	-0.610	-137289.900	-71773.024	0.610	-0.478240
									倍面積	1.101322
									面積	0.55

※ ※ 面積計算 (倍横距法) ※ ※

地 器械点	番 : 視準点	737BL-21 内角	方向角	距離	緯距	経距	X座標	Y座標	倍横距	倍面積
737-70	737-56	89-45-08	127-37-03	19.105	-11.661	15.133	-137300.777	-71757.281	15.133	-176.465913
737-56	737-59	90-14-34	37-51-37	13.976	11.034	8.577	-137289.743	-71748.704	38.843	428.593662
737-59	737-62	89-41-48	307-33-25	9.141	5.572	-7.247	-137284.171	-71755.951	40.173	223.843956
737-62	737-63	90-04-39	217-38-04	11.464	-9.079	-7.000	-137293.250	-71762.951	25.926	-235.382154
737-63	737-64	270-09-16	307-47-20	8.991	5.509	-7.105	-137287.741	-71770.056	11.821	65.121889
737-64	737-31	224-42-05	352-29-25	1.430	1.418	-0.187	-137286.323	-71770.243	4.529	6.422122
737-31	737-70	45-22-30	217-51-55	3.538	-2.793	-2.171	-137289.116	-71772.414	2.171	-6.063603
									倍面積	306.069959
									面積	153.03

<< H.7 高丘・葵 地区 >>

* * 面積計算 (倍横距法) *					* * ワーク名: 737BL-20					
器械点	視準点	夾角	方向角	距離	緯距	経距	X座標	Y座標	倍横距	倍面積
737-31	737-32		217-51-55				-137289.900	-71773.024		
737-32	737-65	48-00-37	85-52-32	1.492	0.107	1.488	-137289.793	-71771.536	1.488	0.159216
737-65	737-56	221-44-31	127-37-03	17.996	-10.984	14.255	-137300.777	-71757.281	17.231	-189.265304
737-56	737-59	90-14-34	37-51-37	13.976	11.034	8.577	-137289.743	-71748.704	40.063	442.055142
737-59	737-62	89-41-48	307-33-25	9.141	5.572	-7.247	-137284.171	-71755.951	41.393	230.641796
737-62	737-63	90-04-39	217-38-04	11.464	-9.079	-7.000	-137293.250	-71762.951	27.146	-246.458534
737-63	737-64	270-09-16	307-47-20	8.991	5.509	-7.105	-137287.741	-71770.056	13.041	71.842869
737-64	737-31	224-42-05	352-29-25	1.430	1.418	-0.187	-137286.323	-71770.243	5.749	8.152082
737-31	737-32	45-22-30	217-51-55	4.531	-3.577	-2.781	-137289.900	-71773.024	2.781	-9.947637
									倍面積	307.179630
									面積	153.589815

<< H.7 高丘・葵 地区 >>

* * 面積計算 (倍横距法) *					* * ワーク名: 737BL-22					
器械点	視準点	夾角	方向角	距離	緯距	経距	X座標	Y座標	倍横距	倍面積
737-30	737-31		217-51-55				-137286.323	-71770.243		
737-31	737-64	134-37-30	172-29-25	1.430	-1.418	0.187	-137287.741	-71770.056	0.187	-0.265166
737-64	737-63	135-17-55	127-47-20	8.991	-5.509	7.105	-137293.250	-71762.951	7.479	-41.201811
737-63	737-62	89-50-44	37-38-04	11.464	9.079	7.000	-137284.171	-71755.951	21.584	195.961136
737-62	737-30	90-14-12	307-52-16	9.962	6.115	-7.864	-137278.056	-71763.815	20.720	126.702800
737-30	737-31	89-59-39	217-51-55	10.473	-8.267	-6.428	-137286.323	-71770.243	6.428	-53.140276
									倍面積	228.056683
									面積	114.0283415

<< H.7 高丘・葵 地区 >>

* * 面積計算 (倍横距法) *					* * ワーク名: 737BL-23					
器械点	視準点	夾角	方向角	距離	緯距	経距	X座標	Y座標	倍横距	倍面積
737-10	737-30		217-51-55				-137278.056	-71763.815		
737-30	737-62	90-00-21	127-52-16	9.962	-6.115	7.864	-137284.171	-71755.951	7.864	-48.088360
737-62	737-59	179-41-09	127-33-25	9.141	-5.572	7.247	-137289.743	-71748.704	22.975	-128.016700
737-59	737-60	90-18-12	37-51-37	8.947	7.063	5.491	-137282.680	-71743.213	35.713	252.240919
737-60	737-61	180-07-00	37-58-37	3.054	2.407	1.879	-137280.273	-71741.334	43.083	103.700781
737-61	737-10	89-53-06	307-51-43	19.108	11.728	-15.086	-137268.545	-71756.420	29.876	350.385728
737-10	737-30	90-00-12	217-51-55	12.047	-9.511	-7.395	-137278.056	-71763.815	7.395	-70.333845
									倍面積	459.888523
									面積	229.9442615