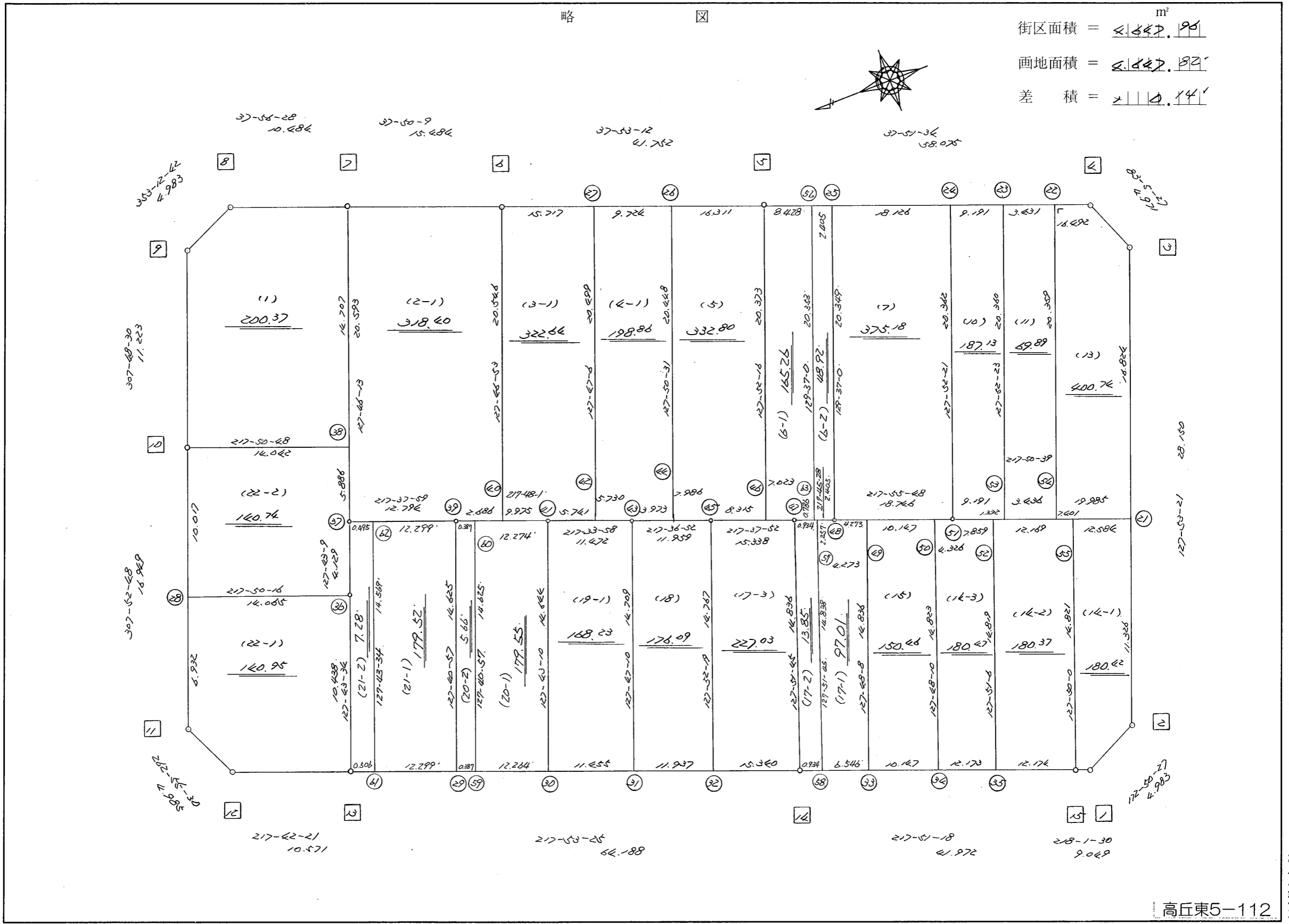
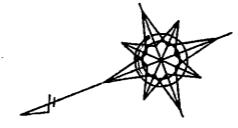


略 図

街区面積 = 2,647.96 m²
 画地面積 = 2,647.82
 差 積 = 0.14

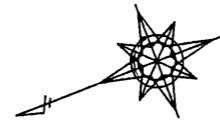


高丘東5-112

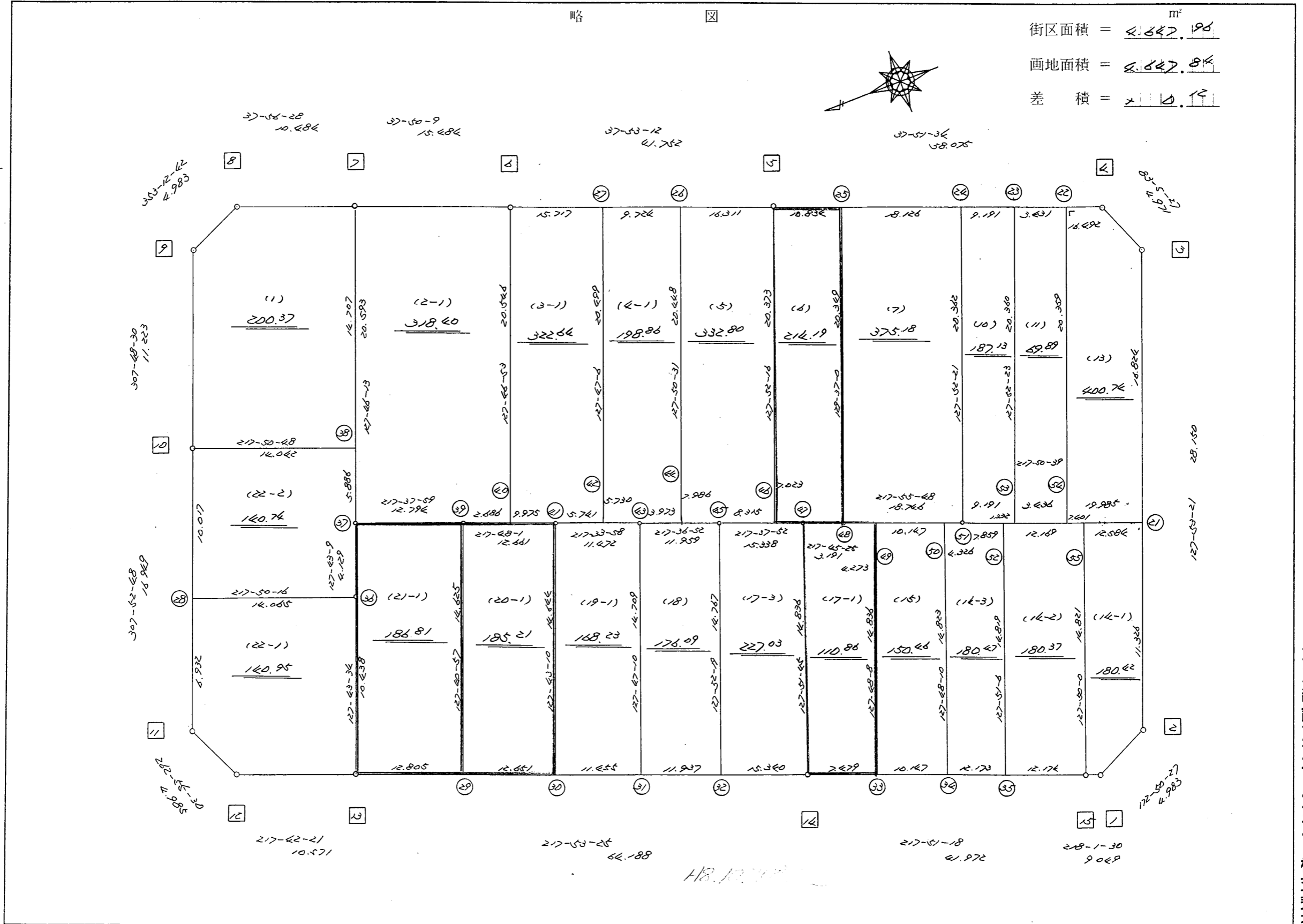
不二総合コンサルタント株式会社

街区点番号 1 ~ 15 筆界点番号 21 ~ 43 画地番号 (1) ~ (22)

略 図



街区面積 = 2,647.196 m²
 画地面積 = 2,647.844
 差 積 = 0.648



街区点番号 1 ~ 15 筆界点番号 21 ~ 55 画地番号 (1) ~ (22)

<< H.7 高丘・葵 地区 >>

※ ※ 面積計算 (倍横距法) ※ ※				ワーク名: 736BL						
器械点	視準点	夾角	方向角	距離	緯距	経距	X座標	Y座標	倍横距	倍面積
736-15	736-1		218-01-30				-137335.113	-71860.389		
736-1	736-2	134-48-57	172-50-27	4.983	-4.944	0.621	-137340.057	-71859.768	0.621	-3.070224
736-2	736-3	135-02-54	127-53-21	28.150	-17.288	22.216	-137357.345	-71837.552	23.458	-405.541904
736-3	736-4	135-12-06	83-05-27	4.971	0.598	4.935	-137356.747	-71832.617	50.609	30.264182
736-4	736-5	134-46-07	37-51-34	58.075	45.851	35.642	-137310.896	-71796.975	91.186	4180.969286
736-5	736-6	180-01-38	37-53-12	41.752	32.952	25.640	-137277.944	-71771.335	152.468	5024.125536
736-6	736-7	179-56-57	37-50-09	15.484	12.229	9.498	-137265.715	-71761.837	187.606	2294.233774
736-7	736-8	180-06-19	37-56-28	10.484	8.268	6.446	-137257.447	-71755.391	203.550	1682.951400
736-8	736-9	135-16-14	353-12-42	4.983	4.948	-0.589	-137252.499	-71755.980	209.407	1036.145836
736-9	736-10	134-35-48	307-48-30	11.223	6.880	-8.867	-137245.619	-71764.847	199.951	1375.662880
736-10	736-11	180-04-18	307-52-48	16.949	10.407	-13.378	-137235.212	-71778.225	177.706	1849.386342
736-11	736-12	135-02-42	262-55-30	4.985	-0.614	-4.947	-137235.826	-71783.172	159.381	-97.859934
736-12	736-13	134-46-51	217-42-21	10.571	-8.363	-6.465	-137244.189	-71789.637	147.969	-1237.464747
736-13	736-14	180-11-04	217-53-25	64.188	-50.656	-39.421	-137294.845	-71829.058	102.083	-5171.116448
736-14	736-15	179-57-53	217-51-18	41.972	-33.140	-25.757	-137327.985	-71854.815	36.905	-1223.031700
736-15	736-1	180-10-12	218-01-30	9.049	-7.128	-5.574	-137335.113	-71860.389	5.574	-39.731472
									倍面積	9295.922807
									面積	4647.9614035

<< H.7 高丘・葵 地区 >>

* * 面積計算 (倍横距法) *					* * ワーク名: 736BL-1					
器械点	視準点	夾角	方向角	距離	緯距	経距	X座標	Y座標	倍横距	倍面積
736-10	736-38		217-50-48				-137256.707	-71773.462		
736-38	736-7	89-55-25	127-46-13	14.707	-9.008	11.625	-137265.715	-71761.837	11.625	-104.718000
736-7	736-8	90-10-15	37-56-28	10.484	8.268	6.446	-137257.447	-71755.391	29.696	245.526528
736-8	736-9	135-16-14	353-12-42	4.983	4.948	-0.589	-137252.499	-71755.980	35.553	175.916244
736-9	736-10	134-35-48	307-48-30	11.223	6.880	-8.867	-137245.619	-71764.847	26.097	179.547360
736-10	736-38	90-02-18	217-50-48	14.042	-11.088	-8.615	-137256.707	-71773.462	8.615	-95.523120
									倍面積	400.749012
									面積	200.374506

<< H.7 高丘・葵 地区 >>

* * 面積計算 (倍横距法) *					* * ワーク名: 736BL-2-1					
器械点	視準点	夾角	方向角	距離	緯距	経距	X座標	Y座標	倍横距	倍面積
736-39	736-40		217-48-01				-137265.357	-71787.573		
736-40	736-6	89-58-52	127-46-53	20.546	-12.587	16.238	-137277.944	-71771.335	16.238	-204.387706
736-6	736-7	90-03-16	37-50-09	15.484	12.229	9.498	-137265.715	-71761.837	41.974	513.300046
736-7	736-37	89-56-04	307-46-13	20.593	12.613	-16.278	-137253.102	-71778.115	35.194	443.901922
736-37	736-39	89-51-46	217-37-59	12.794	-10.132	-7.812	-137263.234	-71785.927	11.104	-112.505728
736-39	736-40	180-10-02	217-48-01	2.686	-2.123	-1.646	-137265.357	-71787.573	1.646	-3.494458
									倍面積	636.814076
									面積	318.407038

<< H.7 高丘・葵 地区 >>

* * 面積計算 (倍横距法) *					* * ワーク名: 736BL-3-1					
器械点	視準点	夾角	方向角	距離	緯距	経距	X座標	Y座標	倍横距	倍面積
736-41	736-42		217-33-58				-137277.789	-71797.187		
736-42	736-27	90-13-08	127-47-06	20.499	-12.559	16.200	-137290.348	-71780.987	16.200	-203.455800
736-27	736-6	90-06-06	37-53-12	15.717	12.404	9.652	-137277.944	-71771.335	42.052	521.613008
736-6	736-40	89-53-41	307-46-53	20.546	12.587	-16.238	-137265.357	-71787.573	35.466	446.410542
736-40	736-41	90-01-08	217-48-01	9.975	-7.881	-6.114	-137273.238	-71793.687	13.114	-103.351434
736-41	736-42	179-45-57	217-33-58	5.741	-4.551	-3.500	-137277.789	-71797.187	3.500	-15.928500
									倍面積	645.287816
									面積	322.643908

<< H.7 高丘・葵 地区 >>

* * 面積計算 (倍横距法) *					* * ワーク名: 736BL-4-1					
器械点	視準点	夾角	方向角	距離	緯距	経距	X座標	Y座標	倍横距	倍面積
736-43	736-44		217-36-52				-137285.478	-71803.106		
736-44	736-26	90-13-39	127-50-31	20.448	-12.545	16.148	-137298.023	-71786.958	16.148	-202.576660
736-26	736-27	90-02-41	37-53-12	9.724	7.675	5.971	-137290.348	-71780.987	38.267	293.699225
736-27	736-42	89-53-54	307-47-06	20.499	12.559	-16.200	-137277.789	-71797.187	28.038	352.129242
736-42	736-43	89-46-52	217-33-58	5.730	-4.542	-3.494	-137282.331	-71800.681	8.344	-37.898448
736-43	736-44	180-02-54	217-36-52	3.973	-3.147	-2.425	-137285.478	-71803.106	2.425	-7.631475
									倍面積	397.721884
									面積	198.860942

<< H.7 高丘・葵 地区 >>

* * 面積計算 (倍横距法) *					* * ワーク名: 736BL-5					
器械点	視準点	夾角	方向角	距離	緯距	経距	X座標	Y座標	倍横距	倍面積
736-45	736-46		217-37-52				-137298.389	-71813.057		
736-46	736-5	90-14-24	127-52-16	20.373	-12.507	16.082	-137310.896	-71796.975	16.082	-201.137574
736-5	736-26	90-00-56	37-53-12	16.311	12.873	10.017	-137298.023	-71786.958	42.181	542.996013
736-26	736-44	89-57-19	307-50-31	20.448	12.545	-16.148	-137285.478	-71803.106	36.050	452.247250
736-44	736-45	89-46-21	217-36-52	7.986	-6.326	-4.874	-137291.804	-71807.980	15.028	-95.067128
736-45	736-46	180-01-00	217-37-52	8.315	-6.585	-5.077	-137298.389	-71813.057	5.077	-33.432045
									倍面積	665.606516
									面積	332.803258

<< H.7 高丘・葵 地区 >>

* * 面積計算 (倍横距法) *					* * ワーク名: 736BL-6					
器械点	視準点	夾角	方向角	距離	緯距	経距	X座標	Y座標	倍横距	倍面積
736-47	736-48		217-45-25				-137306.474	-71819.299		
736-48	736-25	91-51-35	129-37-00	20.349	-12.975	15.675	-137319.449	-71803.624	15.675	-203.383125
736-25	736-5	88-14-34	37-51-34	10.834	8.553	6.649	-137310.896	-71796.975	37.999	325.005447
736-5	736-46	90-00-42	307-52-16	20.373	12.507	-16.082	-137298.389	-71813.057	28.566	357.274962
736-46	736-47	89-45-36	217-37-52	7.023	-5.562	-4.288	-137303.951	-71817.345	8.196	-45.586152
736-47	736-48	180-07-33	217-45-25	3.191	-2.523	-1.954	-137306.474	-71819.299	1.954	-4.929942
									倍面積	428.381190
									面積	214.190595

座標面積計算書 (倍横距法)

406 [街区名 : 736]
 [地番 : 736 (6-1)]

点名	点名	内角	方向角	辺長	dx	*	dy	*	X	Y	DMD	2A
736-56	736-5 /		37-51-34						-137310.896	-71796.975		
736-5	736-46 /	90-00-42	307-52-16	20.373 /	12.507	0	-16.082	0	-137298.389	-71813.057	-16.082	-201.137574
736-46	736-47 /	89-45-36	217-37-52	7.023 /	-5.562	0	-4.288	0	-137303.951	-71817.345	-36.452	202.746024
736-47	736-63 /	180-07-33	217-45-25	0.786 /	-0.621	0	-0.481	0	-137304.572	-71817.826	-41.221	25.598241
736-63	736-56 /	91-51-35	129-37-00	20.353 /	-12.978	0	15.678	0	-137317.550	-71802.148	-26.024	337.739472
736-56	736-5 /	88-14-34	37-51-34	8.428 /	6.654	0	5.172	1	-137310.896	-71796.975	-5.173	-34.421142
合計	測角数 = 5	540-00-00		56.963	0.000	0	-0.001	1			倍面積	330.525021
											面積	165.2625105
											地積	165.26 /

406 [街区名 : 736]
 [地番 : 736 (6-2)]

点名	点名	内角	方向角	辺長	dx	*	dy	*	X	Y	DMD	2A
736-63	736-48 /		217-45-25						-137306.474	-71819.299		
736-48	736-25 /	91-51-35	129-37-00	20.349 /	-12.976	1	15.675	0	-137319.449	-71803.624	15.675	-203.383125
736-25	736-56 /	88-14-34	37-51-34	2.405 /	1.899	0	1.476	0	-137317.550	-71802.148	32.826	62.336574
736-56	736-63 /	91-45-26	309-37-00	20.353 /	12.978	0	-15.678	0	-137304.572	-71817.826	18.624	241.702272
736-63	736-48 /	88-08-25	217-45-25	2.405 /	-1.901	-1	-1.473	0	-137306.474	-71819.299	1.473	-2.801646
合計	測角数 = 4	360-00-00		45.512	0.000	0	0.000	0			倍面積	97.854075
											面積	48.9270375
											地積	48.92 /

<< H.7 高丘・葵 地区 >>

* * 面積計算 (倍横距法) *					* * ワーク名: 736BL-7					
器械点	視準点	夾角	方向角	距離	緯距	経距	X座標	Y座標	倍横距	倍面積
736-48	736-51		217-55-48				-137321.260	-71830.822		
736-51	736-24	89-56-33	127-52-21	20.362	-12.500	16.073	-137333.760	-71814.749	16.073	-200.912500
736-24	736-25	89-59-13	37-51-34	18.126	14.311	11.125	-137319.449	-71803.624	43.271	619.251281
736-25	736-48	91-45-26	309-37-00	20.349	12.975	-15.675	-137306.474	-71819.299	38.721	502.404975
736-48	736-51	88-18-48	217-55-48	18.746	-14.786	-11.523	-137321.260	-71830.822	11.523	-170.379078
									倍面積	750.364678
									面積	375.182339

<< H.7 高丘・葵 地区 >>

* * 面積計算 (倍横距法) *					* * ワーク名: 736BL-10					
器械点	視準点	夾角	方向角	距離	緯距	経距	X座標	Y座標	倍横距	倍面積
736-51	736-53		217-50-39				-137328.518	-71836.461		
736-53	736-23	90-01-44	127-52-23	20.360	-12.499	16.071	-137341.017	-71820.390	16.071	-200.871429
736-23	736-24	89-59-11	37-51-34	9.191	7.257	5.641	-137333.760	-71814.749	37.783	274.191231
736-24	736-51	90-00-47	307-52-21	20.362	12.500	-16.073	-137321.260	-71830.822	27.351	341.887500
736-51	736-53	89-58-18	217-50-39	9.191	-7.258	-5.639	-137328.518	-71836.461	5.639	-40.927862
									倍面積	374.279440
									面積	187.139720

<< H.7 高丘・葵 地区 >>

* * 面積計算 (倍横距法) *					* * ワーク名: 736BL-11					
器械点	視準点	夾角	方向角	距離	緯距	経距	X座標	Y座標	倍横距	倍面積
736-53	736-54		217-50-39				-137331.231	-71838.569		
736-54	736-22	90-00-55	127-51-34	20.359	-12.495	16.074	-137343.726	-71822.495	16.074	-200.844630
736-22	736-23	90-00-00	37-51-34	3.431	2.709	2.105	-137341.017	-71820.390	34.253	92.791377
736-23	736-53	90-00-49	307-52-23	20.360	12.499	-16.071	-137328.518	-71836.461	20.287	253.567213
736-53	736-54	89-58-16	217-50-39	3.436	-2.713	-2.108	-137331.231	-71838.569	2.108	-5.719004
									倍面積	139.794956
									面積	69.897478

<< H.7 高丘・葵 地区 >>

* * 面積計算 (倍横距法) *					* * ワーク名: 736BL-13					
器械点	視準点	夾角	方向角	距離	緯距	経距	X座標	Y座標	倍横距	倍面積
736-54	736-21		217-50-39				-137347.013	-71850.830		
736-21	736-3	90-02-42	127-53-21	16.824	-10.332	13.278	-137357.345	-71837.552	13.278	-137.188296
736-3	736-4	135-12-06	83-05-27	4.971	0.598	4.935	-137356.747	-71832.617	31.491	18.831618
736-4	736-22	134-46-07	37-51-34	16.492	13.021	10.122	-137343.726	-71822.495	46.548	606.101508
736-22	736-54	90-00-00	307-51-34	20.359	12.495	-16.074	-137331.231	-71838.569	40.596	507.247020
736-54	736-21	89-59-05	217-50-39	19.985	-15.782	-12.261	-137347.013	-71850.830	12.261	-193.503102
									倍面積	801.488748
									面積	400.744374

<< H.7 高丘・葵 地区 >>

* * 面積計算 (倍横距法) * *					ワーク名: 736BL-14-1					
器械点	視準点	夾角	方向角	距離	緯距	経距	X座標	Y座標	倍横距	倍面積
736-15	736-1		218-01-30				-137335.113	-71860.389		
736-1	736-2	134-48-57	172-50-27	4.983	-4.944	0.621	-137340.057	-71859.768	0.621	-3.070224
736-2	736-21	135-02-54	127-53-21	11.326	-6.956	8.938	-137347.013	-71850.830	10.180	-70.812080
736-21	736-55	89-57-18	37-50-39	12.584	9.937	7.721	-137337.076	-71843.109	26.839	266.699143
736-55	736-15	89-59-21	307-50-00	14.821	9.091	-11.706	-137327.985	-71854.815	22.854	207.765714
736-15	736-1	90-11-30	218-01-30	9.049	-7.128	-5.574	-137335.113	-71860.389	5.574	-39.731472
									倍面積	360.851081
									面積	180.4255405

<< H.7 高丘・葵 地区 >>

* * 面積計算 (倍横距法) * *					ワーク名: 736BL-14-2					
器械点	視準点	夾角	方向角	距離	緯距	経距	X座標	Y座標	倍横距	倍面積
736-35	736-15		217-51-18				-137327.985	-71854.815		
736-15	736-55	89-58-42	127-50-00	14.821	-9.091	11.706	-137337.076	-71843.109	11.706	-106.419246
736-55	736-52	90-00-39	37-50-39	12.169	9.610	7.465	-137327.466	-71835.644	30.877	296.727970
736-52	736-35	90-00-27	307-51-06	14.819	9.093	-11.700	-137318.373	-71847.344	26.642	242.255706
736-35	736-15	90-00-12	217-51-18	12.174	-9.612	-7.471	-137327.985	-71854.815	7.471	-71.811252
									倍面積	360.753178
									面積	180.376589

<< H.7 高丘・葵 地区 >>

* * 面積計算 (倍横距法) * *					ワーク名: 736BL-14-3					
器械点	視準点	夾角	方向角	距離	緯距	経距	X座標	Y座標	倍横距	倍面積
736-34	736-35		217-51-18				-137318.373	-71847.344		
736-35	736-52	89-59-48	127-51-06	14.819	-9.093	11.700	-137327.466	-71835.644	11.700	-106.388100
736-52	736-51	89-59-33	37-50-39	7.859	6.206	4.822	-137321.260	-71830.822	28.222	175.145732
736-51	736-50	180-05-09	37-55-48	4.326	3.413	2.659	-137317.847	-71828.163	35.703	121.854339
736-50	736-34	89-52-22	307-48-10	14.823	9.085	-11.711	-137308.762	-71839.874	26.651	242.124335
736-34	736-35	90-03-08	217-51-18	12.173	-9.611	-7.470	-137318.373	-71847.344	7.470	-71.794170
									倍面積	360.942136
									面積	180.471068

<< H.7 高丘・葵 地区 >>

* * 面積計算 (倍横距法) * *					ワーク名: 736BL-15					
器械点	視準点	夾角	方向角	距離	緯距	経距	X座標	Y座標	倍横距	倍面積
736-33	736-34		217-51-18				-137308.762	-71839.874		
736-34	736-50	89-56-52	127-48-10	14.823	-9.085	11.711	-137317.847	-71828.163	11.711	-106.394435
736-50	736-49	90-07-38	37-55-48	10.147	8.003	6.238	-137309.844	-71821.925	29.660	237.368980
736-49	736-33	89-52-20	307-48-08	14.836	9.094	-11.723	-137300.750	-71833.648	24.175	219.847450
736-33	736-34	90-03-10	217-51-18	10.147	-8.012	-6.226	-137308.762	-71839.874	6.226	-49.882712
									倍面積	300.939283
									面積	150.4696415

座標面積計算書 (倍横距法)

406 [街区名 : 736]
 [地番 : 736 (17-1)]

点名	点名	内角	方向角	辺長	dx	*	dy	*	X	Y	DMD	2A
736-58	736-33		217-51-18						-137300.750	-71833.648		
736-33	736-49	89-56-50	127-48-08	14.836	-9.094	0	11.722	1	-137309.844	-71821.925	11.723	-106.608962
736-49	736-48	90-07-40	37-55-48	4.273	3.370	0	2.627	-1	-137306.474	-71819.299	26.072	87.862640
736-48	736-57	179-49-37	37-45-25	2.257	1.784	1	1.382	0	-137304.689	-71817.917	30.080	53.692800
736-57	736-58	90-06-20	307-51-45	14.838	9.107	0	-11.714	0	-137295.582	-71829.631	19.748	179.845036
736-58	736-33	89-59-33	217-51-18	6.546	-5.169	1	-4.017	0	-137300.750	-71833.648	4.017	-20.759856
合計	測角数 = 5	540-00-00		42.750	-0.002	2	0.000	0			倍面積	194.031658
											面積	97.0158290
											地積	97.01

406 [街区名 : 736]
 [地番 : 736 (17-2)]

点名	点名	内角	方向角	辺長	dx	*	dy	*	X	Y	DMD	2A
736-57	736-47		37-45-25						-137303.951	-71817.345		
736-47	736-14	90-06-20	307-51-45	14.836	9.106	0	-11.713	0	-137294.845	-71829.058	-11.713	-106.658578
736-14	736-58	89-59-33	217-51-18	0.934	-0.737	0	-0.573	0	-137295.582	-71829.631	-23.999	17.687263
736-58	736-57	90-00-27	127-51-45	14.838	-9.107	0	11.714	0	-137304.689	-71817.917	-12.858	117.097806
736-57	736-47	89-53-40	37-45-25	0.934	0.738	0	0.572	0	-137303.951	-71817.345	-0.572	-0.422136
合計	測角数 = 4	360-00-00		31.542	0.000	0	0.000	0			倍面積	27.704355
											面積	13.8521775
											地積	13.85

<< H.7 高丘・葵 地区 >>

* * 面積計算 (倍横距法) *					* * ワーク名: 736BL-17-1					
器械点	視準点	夾角	方向角	距離	緯距	経距	X座標	Y座標	倍横距	倍面積
736-14	736-33		217-51-18				-137300.750	-71833.648		
736-33	736-49	89-56-50	127-48-08	14.836	-9.094	11.723	-137309.844	-71821.925	11.723	-106.608962
736-49	736-48	90-07-40	37-55-48	4.273	3.370	2.626	-137306.474	-71819.299	26.072	87.862640
736-48	736-47	179-49-37	37-45-25	3.191	2.523	1.954	-137303.951	-71817.345	30.652	77.334996
736-47	736-14	90-06-20	307-51-45	14.836	9.106	-11.713	-137294.845	-71829.058	20.893	190.251658
736-14	736-33	89-59-33	217-51-18	7.479	-5.905	-4.590	-137300.750	-71833.648	4.590	-27.103950
									倍面積	221.736382
									面積	110.868191

<< H.7 高丘・葵 地区 >>

* * 面積計算 (倍横距法) *					* * ワーク名: 736BL-17-3					
器械点	視準点	夾角	方向角	距離	緯距	経距	X座標	Y座標	倍横距	倍面積
736-32	736-14		217-53-25				-137294.845	-71829.058		
736-14	736-47	89-58-20	127-51-45	14.836	-9.106	11.713	-137303.951	-71817.345	11.713	-106.658578
736-47	736-45	89-46-07	37-37-52	15.338	12.147	9.365	-137291.804	-71807.980	32.791	398.312277
736-45	736-32	90-14-27	307-52-19	14.767	9.065	-11.657	-137282.739	-71819.637	30.499	276.473435
736-32	736-14	90-01-06	217-53-25	15.340	-12.106	-9.421	-137294.845	-71829.058	9.421	-114.050626
									倍面積	454.076508
									面積	227.038254

<< H.7 高丘・葵 地区 >>

* * 面積計算 (倍横距法) * *					ワーク名: 736BL-18					
器械点	視準点	夾角	方向角	距離	緯距	経距	X座標	Y座標	倍横距	倍面積
736-31	736-32		217-53-25				-137282.739	-71819.637		
736-32	736-45	89-58-54	127-52-19	14.767	-9.065	11.657	-137291.804	-71807.980	11.657	-105.670705
736-45	736-43	89-44-33	37-36-52	11.959	9.473	7.299	-137282.331	-71800.681	30.613	289.996949
736-43	736-31	90-10-18	307-47-10	14.709	9.013	-11.625	-137273.318	-71812.306	26.287	236.924731
736-31	736-32	90-06-15	217-53-25	11.937	-9.421	-7.331	-137282.739	-71819.637	7.331	-69.065351
									倍面積	352.185624
									面積	176.092812

<< H.7 高丘・葵 地区 >>

* * 面積計算 (倍横距法) * *					ワーク名: 736BL-19-1					
器械点	視準点	夾角	方向角	距離	緯距	経距	X座標	Y座標	倍横距	倍面積
736-30	736-31		217-53-25				-137273.318	-71812.306		
736-31	736-43	89-53-45	127-47-10	14.709	-9.013	11.625	-137282.331	-71800.681	11.625	-104.776125
736-43	736-41	89-46-48	37-33-58	11.472	9.093	6.994	-137273.238	-71793.687	30.244	275.008692
736-41	736-30	90-09-12	307-43-10	14.644	8.959	-11.584	-137264.279	-71805.271	25.654	229.834186
736-30	736-31	90-10-15	217-53-25	11.455	-9.039	-7.035	-137273.318	-71812.306	7.035	-63.589365
									倍面積	336.477388
									面積	168.238694

座標面積計算書 (倍横距法)

406 [街区名 : 736]
 [地番 : 736 (20-1)]

点名	点名	内角	方向角	辺長	dx	*	dy	*	X	Y	DMD	2A
736-59	736-30 ✓		217-53-25						-137264.279	-71805.271		
736-30	736-41 ✓	89-49-45	127-43-10	14.644 ✓	-8.959	0	11.584	0	-137273.238	-71793.687	11.584	-103.781056
736-41	736-60 ✓	90-04-51	37-48-01	12.274 ✓	9.698	0	7.523	0	-137263.540	-71786.164	30.691	297.641318
736-60	736-59 ✓	89-52-56	307-40-57	14.625 ✓	8.940	0	-11.574	-1	-137254.600	-71797.739	26.639	238.152660
736-59	736-30 ✓	90-12-28	217-53-25	12.264 ✓	-9.679	0	-7.532	0	-137264.279	-71805.271	7.532	-72.902228
合計	測角数 = 4	360-00-00		53.807	0.000	0	0.001	-1			倍面積	359.110694
											面積	179.5553470
											地積	179.55 ✓

406 [街区名 : 736]
 [地番 : 736 (20-2)]

点名	点名	内角	方向角	辺長	dx	*	dy	*	X	Y	DMD	2A
736-60	736-39 ✓		37-48-01						-137263.234	-71785.927		
736-39	736-29 ✓	89-52-56	307-40-57	14.625 ✓	8.940	0	-11.574	0	-137254.294	-71797.501	-11.574	-103.471560
736-29	736-59 ✓	90-12-28	217-53-25	0.387 ✓	-0.305	-1	-0.238	0	-137254.600	-71797.739	-23.386	7.156116
736-59	736-60 ✓	89-47-32	127-40-57	14.625 ✓	-8.940	0	11.574	1	-137263.540	-71786.164	-12.049	107.718060
736-60	736-39 ✓	90-07-04	37-48-01	0.387 ✓	0.306	0	0.237	0	-137263.234	-71785.927	-0.237	-0.072522
合計	測角数 = 4	360-00-00		30.024	0.001	-1	-0.001	1			倍面積	11.330094
											面積	5.6650470
											地積	5.66 ✓

座標面積計算書 (倍横距法)

406 [街区名 : 736]
 [地番 : 736(21-1)]

点名	点名	内角	方向角	辺長	dx	*	dy	*	X	Y	DMD	2A
736-61	736-29		217-53-25						-137254.294	-71797.501		
736-29	736-39	89-47-32	127-40-57	14.625	-8.940	0	11.574	0	-137263.234	-71785.927	11.574	-103.471560
736-39	736-62	89-57-02	37-37-59	12.299	9.740	0	7.510	0	-137253.494	-71778.417	30.658	298.608920
736-62	736-61	90-02-58	307-40-57	14.569	8.906	0	-11.530	-1	-137244.588	-71789.948	26.637	237.229122
736-61	736-29	90-12-28	217-53-25	12.299	-9.706	0	-7.553	0	-137254.294	-71797.501	7.553	-73.309418
合計	測角数 = 4	360-00-00		53.792	0.000	0	0.001	-1			倍面積	359.057064
											面積	179.5285320
											地積	179.52

406 [街区名 : 736]
 [地番 : 736(21-2)]

点名	点名	内角	方向角	辺長	dx	*	dy	*	X	Y	DMD	2A
736-37	736-36		307-43-09						-137250.576	-71781.381		
736-36	736-13	180-00-25	307-43-34	10.438	6.387	0	-8.256	0	-137244.189	-71789.637	-8.256	-52.731072
736-13	736-61	90-09-51	217-53-25	0.506	-0.399	0	-0.311	0	-137244.588	-71789.948	-16.823	6.712377
736-61	736-62	89-47-32	127-40-57	14.569	-8.906	0	11.530	1	-137253.494	-71778.417	-5.603	49.900318
736-62	736-37	89-57-02	37-37-59	0.495	0.392	0	0.302	0	-137253.102	-71778.115	6.230	2.442160
736-37	736-36	90-05-10	307-43-09	4.129	2.526	0	-3.266	0	-137250.576	-71781.381	3.266	8.249916
合計	測角数 = 5	540-00-00		30.137	0.000	0	-0.001	1			倍面積	14.573699
											面積	7.2868495
											地積	7.28

<< H.7 高丘・葵 地区 >>

* * 面積計算 (倍横距法) * *					ワーク名: 736BL-20-1					
器械点	視準点	夾角	方向角	距離	緯距	経距	X座標	Y座標	倍横距	倍面積
736-29	736-30		217-53-25				-137264.279	-71805.271		
736-30	736-41	89-49-45	127-43-10	14.644	-8.959	11.584	-137273.238	-71793.687	11.584	-103.781056
736-41	736-39	90-04-51	37-48-01	12.661	10.004	7.760	-137263.234	-71785.927	30.928	309.403712
736-39	736-29	89-52-56	307-40-57	14.625	8.940	-11.574	-137254.294	-71797.501	27.114	242.399160
736-29	736-30	90-12-28	217-53-25	12.651	-9.985	-7.770	-137264.279	-71805.271	7.770	-77.583450
									倍面積	370.438366
									面積	185.219183

<< H.7 高丘・葵 地区 >>

* * 面積計算 (倍横距法) * *					ワーク名: 736BL-21-1					
器械点	視準点	夾角	方向角	距離	緯距	経距	X座標	Y座標	倍横距	倍面積
736-13	736-29		217-53-25				-137254.294	-71797.501		
736-29	736-39	89-47-32	127-40-57	14.625	-8.940	11.574	-137263.234	-71785.927	11.574	-103.471560
736-39	736-37	89-57-02	37-37-59	12.794	10.132	7.812	-137253.102	-71778.115	30.960	313.686720
736-37	736-36	90-05-10	307-43-09	4.120	2.526	-3.266	-137250.576	-71781.381	35.506	89.688156
736-36	736-13	180-00-25	307-43-34	10.438	6.387	-8.256	-137244.189	-71789.637	23.984	153.185808
736-13	736-29	90-09-51	217-53-25	12.805	-10.105	-7.864	-137254.294	-71797.501	7.864	-79.465720
									倍面積	373.623404
									面積	186.811702

<< H.7 高丘・葵 地区 >>

* * 面積計算 (倍横距法) *					* * ワーク名: 736BL-22-1					
器械点	視準点	夾角	方向角	距離	緯距	経距	X座標	Y座標	倍横距	倍面積
736-12	736-13		217-42-21				-137244.189	-71789.637		
736-13	736-36	90-01-13	127-43-34	10.438	-6.387	8.256	-137250.576	-71781.381	8.256	-52.731072
736-36	736-28	90-06-42	37-50-16	14.065	11.108	8.628	-137239.468	-71772.753	25.140	279.255120
736-28	736-11	90-02-32	307-52-48	6.932	4.256	-5.472	-137235.212	-71778.225	28.296	120.427776
736-11	736-12	135-02-42	262-55-30	4.985	-0.614	-4.947	-137235.826	-71783.172	17.877	-10.976478
736-12	736-13	134-46-51	217-42-21	10.571	-8.363	-6.465	-137244.189	-71789.637	6.465	-54.066795
									倍面積	281.908551
									面積	140.9542755

<< H.7 高丘・葵 地区 >>

* * 面積計算 (倍横距法) *					* * ワーク名: 736BL-22-2					
器械点	視準点	夾角	方向角	距離	緯距	経距	X座標	Y座標	倍横距	倍面積
736-28	736-36		217-50-16				-137250.576	-71781.381		
736-36	736-37	89-52-53	127-43-09	4.129	-2.526	3.266	-137253.102	-71778.115	3.266	-8.249916
736-37	736-38	180-03-04	127-46-13	5.886	-3.605	4.653	-137256.707	-71773.462	11.185	-40.321925
736-38	736-10	90-04-35	37-50-48	14.042	11.088	8.615	-137245.619	-71764.847	24.453	271.134864
736-10	736-28	90-02-00	307-52-48	10.017	6.151	-7.906	-137239.468	-71772.753	25.162	154.771462
736-28	736-36	89-57-28	217-50-16	14.065	-11.108	-8.628	-137250.576	-71781.381	8.628	-95.839824
									倍面積	281.494661
									面積	140.7473305