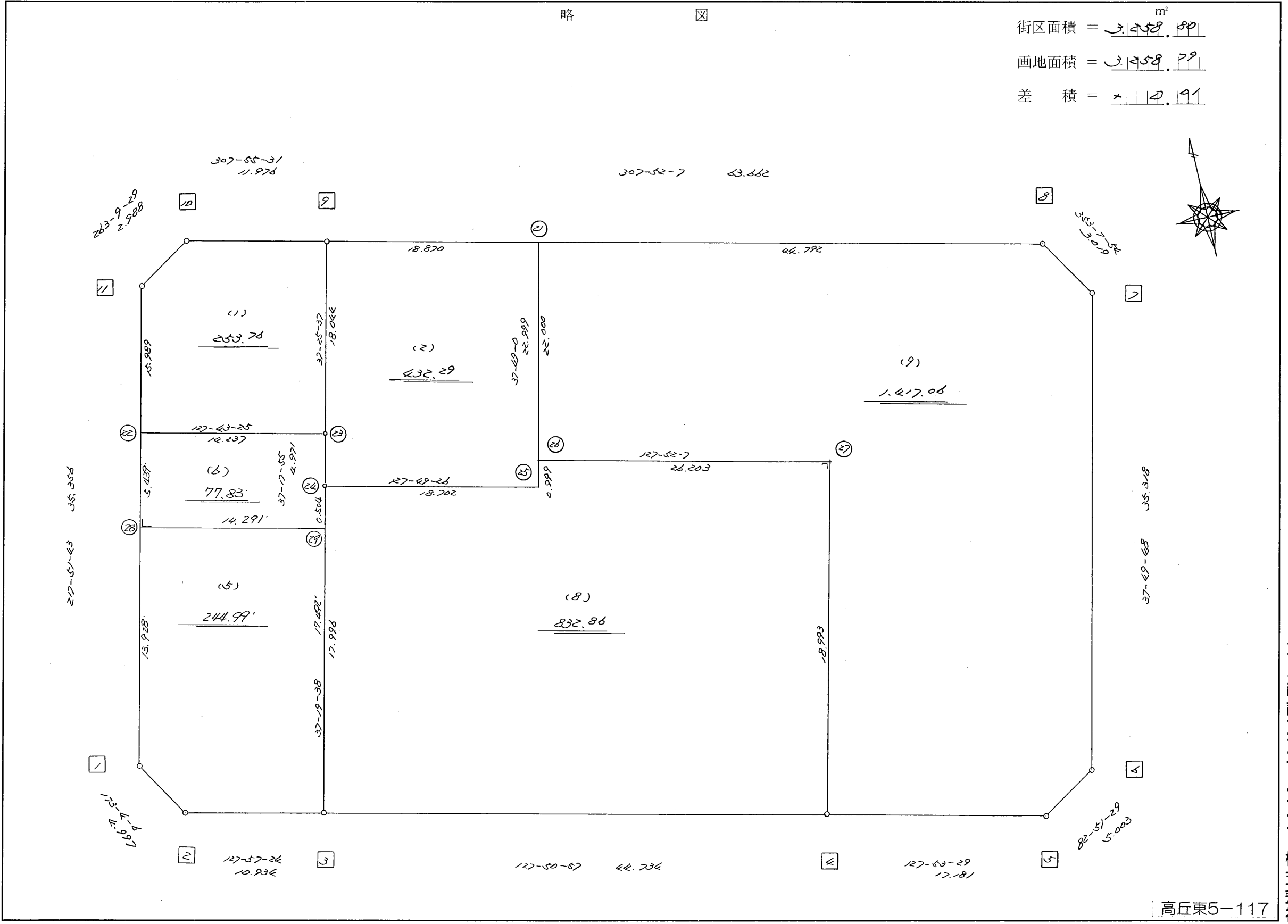






略 図

街区面積 = 3,258.89 m²
 画地面積 = 3,258.79
 差 積 = 0.10

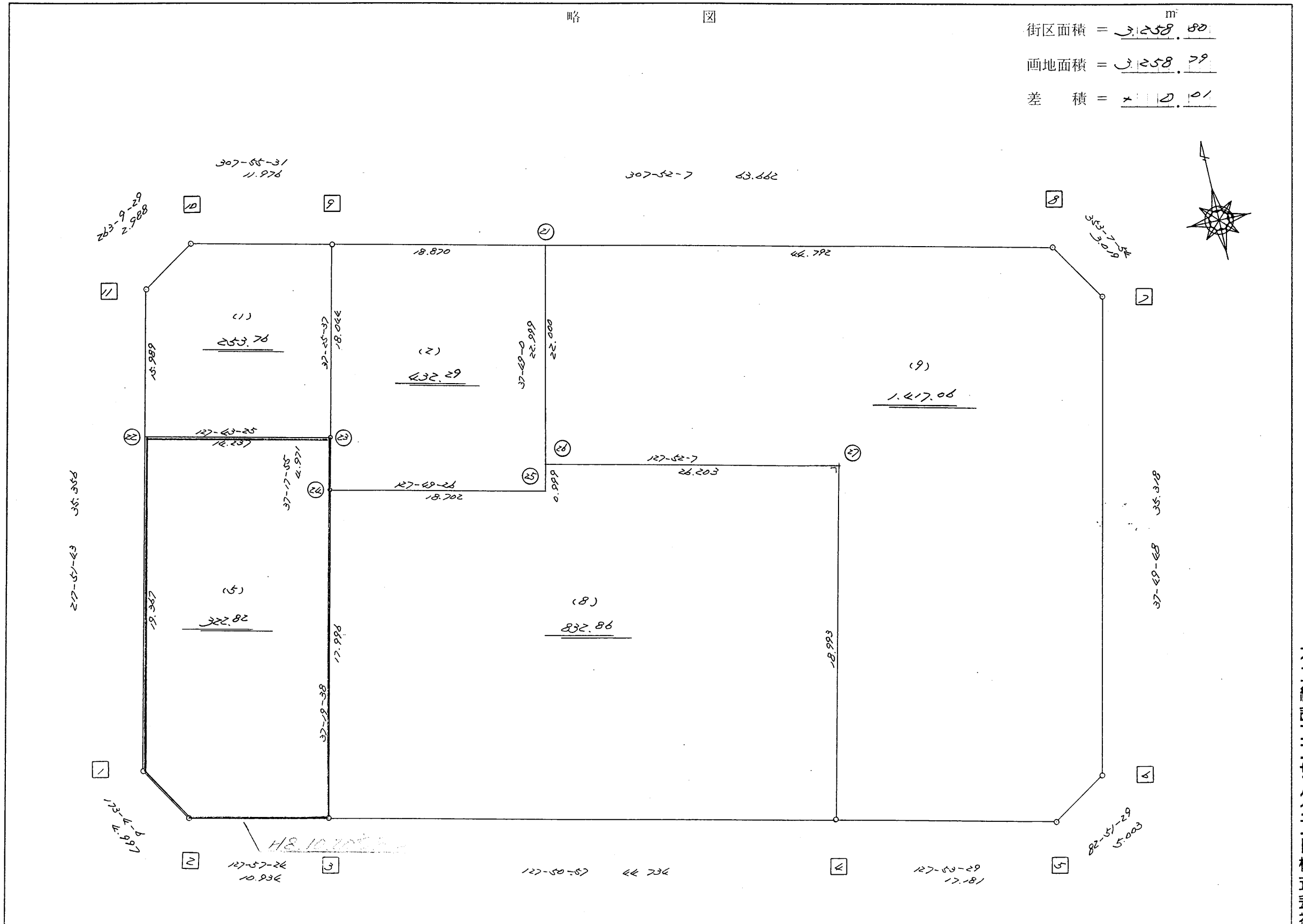


高丘東5-117

街区点番号  ~  筆界点番号  ~  画地番号 (/) ~ (9)

略 図

街区面積 = $\frac{1}{100} \times 258.40 \text{ m}^2$
 画地面積 = $\frac{1}{100} \times 258.79$
 差 積 = $\frac{1}{100} \times 0.39$



街区点番号 1 ~ 11 筆界点番号 21 ~ 27 画地番号 1 ~ 9

不二株式会社

<< H.7 高丘・葵 地区 >>

* * 面積計算 (倍横距法) *					* * ワーク名: 735BL					
器械点	視準点	夾角	方向角	距離	緯距	経距	X座標	Y座標	倍横距	倍面積
735-11	735-1		217-51-43				-137227.090	-71776.373		
735-1	735-2	135-12-23	173-04-06	4.997	-4.960	0.603	-137232.050	-71775.770	0.603	-2.990880
735-2	735-3	134-53-18	127-57-24	10.934	-6.725	8.621	-137238.775	-71767.149	9.827	-66.086575
735-3	735-4	179-53-33	127-50-57	44.734	-27.448	35.323	-137266.223	-71731.826	53.771	-1475.906408
735-4	735-5	180-02-32	127-53-29	17.181	-10.552	13.559	-137276.775	-71718.267	102.653	-1083.194456
735-5	735-6	134-58-00	82-51-29	5.003	0.622	4.964	-137276.153	-71713.303	121.176	75.371472
735-6	735-7	134-58-19	37-49-48	35.318	27.895	21.661	-137248.258	-71691.642	147.801	4122.908895
735-7	735-8	135-18-06	353-07-54	3.019	2.997	-0.361	-137245.261	-71692.003	169.101	506.795697
735-8	735-9	134-44-13	307-52-07	63.662	39.079	-50.256	-137206.182	-71742.259	118.484	4630.236236
735-9	735-10	180-03-24	307-55-31	11.976	7.361	-9.447	-137198.821	-71751.706	58.781	432.686941
735-10	735-11	135-13-58	263-09-29	2.988	-0.356	-2.967	-137199.177	-71754.673	46.367	-16.506652
735-11	735-1	134-42-14	217-51-43	35.356	-27.913	-21.700	-137227.090	-71776.373	21.700	-605.712100
									倍面積	6517.602170
									面積	3258.801085

<< H.7 高丘・葵 地区 >>

* * 面積計算 (倍横距法) *					* * ワーク名: 735BL-1					
器械点	視準点	夾角	方向角	距離	緯距	経距	X座標	Y座標	倍横距	倍面積
735-11	735-22		217-51-43				-137211.800	-71764.486		
735-22	735-23	89-51-42	127-43-25	14.237	-8.711	11.261	-137220.511	-71753.225	11.261	-98.094571
735-23	735-9	89-42-12	37-25-37	18.044	14.329	10.966	-137206.182	-71742.259	33.488	479.849552
735-9	735-10	90-29-54	307-55-31	11.976	7.361	-9.447	-137198.821	-71751.706	35.007	257.686527
735-10	735-11	135-13-58	263-09-29	2.988	-0.356	-2.967	-137199.177	-71754.673	22.593	-8.043108
735-11	735-22	134-42-14	217-51-43	15.989	-12.623	-9.813	-137211.800	-71764.486	9.813	-123.869499
									倍面積	507.528901
									面積	253.7644505

<< H.7 高丘・葵 地区 >>

* * 面積計算 (倍横距法) *					* * ワーク名: 735BL-2					
器械点	視準点	夾角	方向角	距離	緯距	経距	X座標	Y座標	倍横距	倍面積
735-23	735-24		217-17-55				-137224.465	-71756.237		
735-24	735-25	90-31-31	127-49-26	18.702	-11.469	14.773	-137235.934	-71741.464	14.773	-169.431537
735-25	735-21	89-59-34	37-49-00	22.999	18.169	14.101	-137217.765	-71727.363	43.647	793.022343
735-21	735-9	90-03-07	307-52-07	18.870	11.583	-14.896	-137206.182	-71742.259	42.852	496.354716
735-9	735-23	89-33-30	217-25-37	18.044	-14.329	-10.966	-137220.511	-71753.225	16.990	-243.449710
735-23	735-24	179-52-18	217-17-55	4.971	-3.954	-3.012	-137224.465	-71756.237	3.012	-11.909448
									倍面積	864.586364
									面積	432.293182

座標面積計算書 (倍横距法)

405 [街区名 : 735]
 [地番 : 735 (5)]

点名	点名	内角	方向角	辺長	dx	*	dy	*	X	Y	DMD	2A
735-28	735-1 /		217-51-43						-137227.090	-71776.373		
735-1	735-2 /	135-12-23	173-04-06	4.997 /	-4.960	0	0.603	0	-137232.050	-71775.770	0.603	-2.990880
735-2	735-3 /	134-53-18	127-57-24	10.934 /	-6.725	0	8.621	0	-137238.775	-71767.149	9.827	-66.086575
735-3	735-29 /	89-22-14	37-19-38	17.492 /	13.909	1	10.607	0	-137224.865	-71756.542	29.055	404.155050
735-29	735-28 /	90-32-05	307-51-43	14.291 /	8.771	0	-11.283	0	-137216.094	-71767.825	28.379	248.912209
735-28	735-1 /	90-00-00	217-51-43	13.928 /	-10.996	0	-8.548	0	-137227.090	-71776.373	8.548	-93.993808
合計	測角数 = 5	540-00-00		61.642	-0.001	1	0.000	0			倍面積	489.995996
											面積	244.9979980
											地積	244.99 /

405 [街区名 : 735]
 [地番 : 735 (6)]

点名	点名	内角	方向角	辺長	dx	*	dy	*	X	Y	DMD	2A
735-29	735-24 /		37-19-38						-137224.465	-71756.237		
735-24	735-23 /	179-58-17	37-17-55	4.971 /	3.954	0	3.012	0	-137220.511	-71753.225	3.012	11.909448
735-23	735-22 /	90-25-30	307-43-25	14.237 /	8.711	0	-11.261	0	-137211.800	-71764.486	-5.237	-45.619507
735-22	735-28 /	90-08-18	217-51-43	5.439 /	-4.294	0	-3.338	-1	-137216.094	-71767.825	-19.837	85.180078
735-28	735-29 /	90-00-00	127-51-43	14.291 /	-8.771	0	11.283	0	-137224.865	-71756.542	-11.893	104.313503
735-29	735-24 /	89-27-55	37-19-38	0.504 /	0.401	-1	0.306	-1	-137224.465	-71756.237	-0.305	-0.122000
合計	測角数 = 5	540-00-00		39.442	0.001	-1	0.002	-2			倍面積	155.661522
											面積	77.8307610
											地積	77.83 /

<< H.7 高丘・葵 地区 >>

* * 面積計算 (倍横距法) *					* * ワーク名: 735BL-5					
器械点	視準点	夾角	方向角	距離	緯距	経距	X座標	Y座標	倍横距	倍面積
735-22	735-1		217-51-43				-137227.090	-71776.373		
735-1	735-2	135-12-23	173-04-06	4.997	-4.960	0.603	-137232.050	-71775.770	0.603	-2.990880
735-2	735-3	134-53-18	127-57-24	10.934	-6.725	8.621	-137238.775	-71767.149	9.827	-66.086575
735-3	735-24	89-22-14	37-19-38	17.996	14.310	10.912	-137224.465	-71756.237	29.360	420.141600
735-24	735-23	179-58-17	37-17-55	4.971	3.954	3.012	-137220.511	-71753.225	43.284	171.144936
735-23	735-22	90-25-30	307-43-25	14.237	8.711	-11.261	-137211.800	-71764.486	35.035	305.189885
735-22	735-1	90-08-18	217-51-43	19.367	-15.290	-11.887	-137227.090	-71776.373	11.887	-181.752230
									倍面積	645.646736
									面積	322.823368

<< H.7 高丘・葵 地区 >>

* * 面積計算 (倍横距法) *					* * ワーク名: 735BL-8					
器械点	視準点	夾角	方向角	距離	緯距	経距	X座標	Y座標	倍横距	倍面積
735-24	735-3		217-19-38				-137238.775	-71767.149		
735-3	735-4	90-31-19	127-50-57	44.734	-27.448	35.323	-137266.223	-71731.826	35.323	-969.545704
735-4	735-27	90-01-10	37-52-07	18.993	14.994	11.659	-137251.229	-71720.167	82.305	1234.081170
735-27	735-26	90-00-00	307-52-07	26.203	16.084	-20.685	-137235.145	-71740.852	73.279	1178.619436
735-26	735-25	89-56-53	217-49-00	0.999	-0.789	-0.612	-137235.934	-71741.464	51.982	-41.013798
735-25	735-24	270-00-26	307-49-26	18.702	11.469	-14.773	-137224.465	-71756.237	36.597	419.730993
735-24	735-3	89-30-12	217-19-38	17.996	-14.310	-10.912	-137238.775	-71767.149	10.912	-156.150720
									倍面積	1665.721377
									面積	832.8606885

<< H.7 高丘・葵 地区 >>

* * 面積計算 (倍横距法)				* * ワーク名: 735BL-9						
器械点	視準点	夾角	方向角	距離	緯距	経距	X座標	Y座標	倍横距	倍面積
735-27	735-4		217-52-07				-137266.223	-71731.826		
735-4	735-5	90-01-22	127-53-29	17.181	-10.552	13.559	-137276.775	-71718.267	13.559	-143.074568
735-5	735-6	134-58-00	82-51-29	5.003	0.622	4.964	-137276.153	-71713.303	32.082	19.955004
735-6	735-7	134-58-19	37-49-48	35.318	27.895	21.661	-137248.258	-71691.642	58.707	1637.631765
735-7	735-8	135-18-06	353-07-54	3.019	2.997	-0.361	-137245.261	-71692.003	80.007	239.780979
735-8	735-21	134-44-13	307-52-07	44.792	27.496	-35.360	-137217.765	-71727.363	44.286	1217.687856
735-21	735-26	89-56-53	217-49-00	22.000	-17.380	-13.489	-137235.145	-71740.852	-4.563	79.304940
735-26	735-27	90-03-07	127-52-07	26.203	-16.084	20.685	-137251.229	-71720.167	2.633	-42.349172
735-27	735-4	270-00-00	217-52-07	18.993	-14.994	-11.659	-137266.223	-71731.826	11.659	-174.815046
									倍面積	2834.121758
									面積	1417.060879