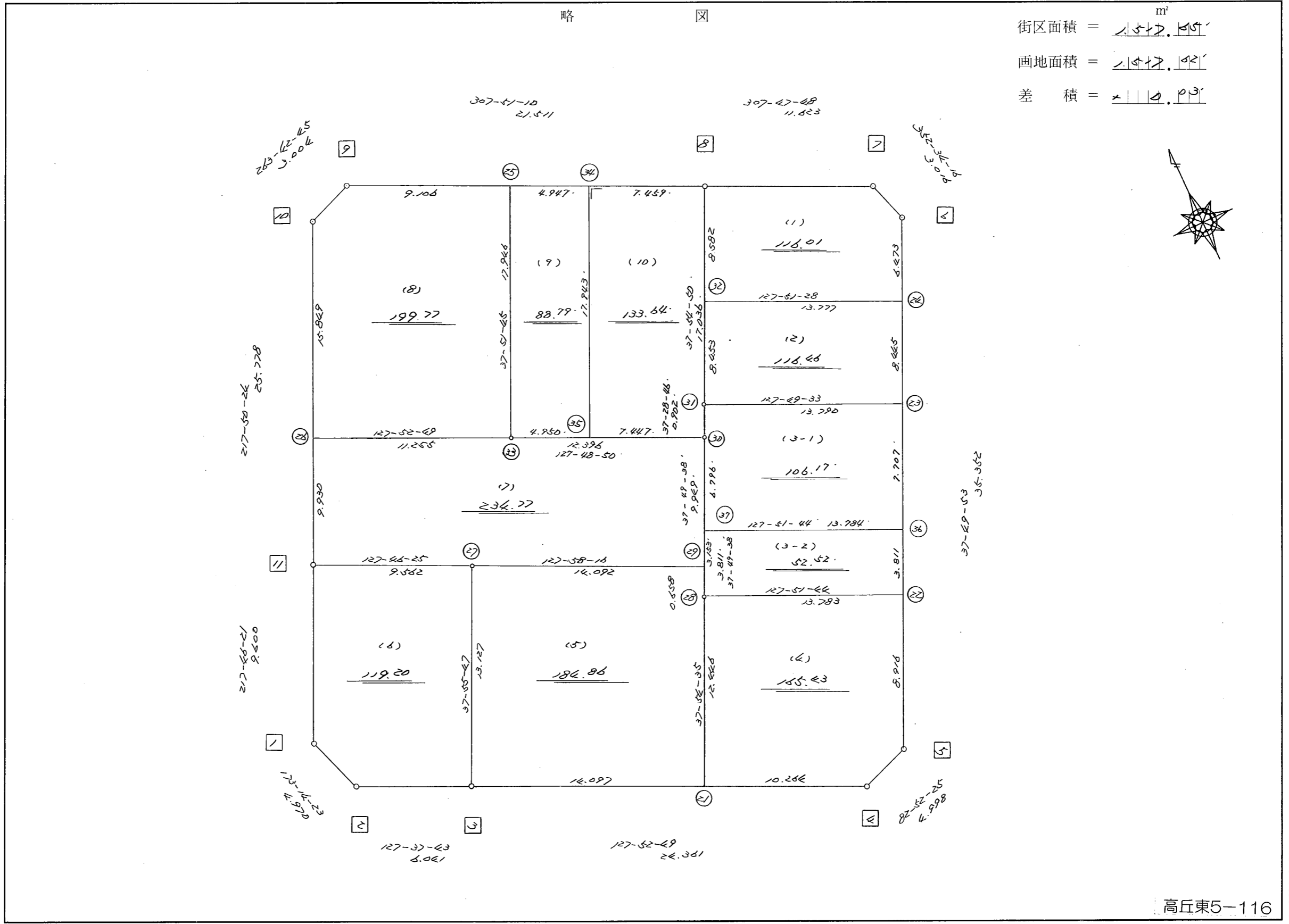


街区面積 = 1,512.15 m²
 画地面積 = 1,517.02
 差積 = 4.87

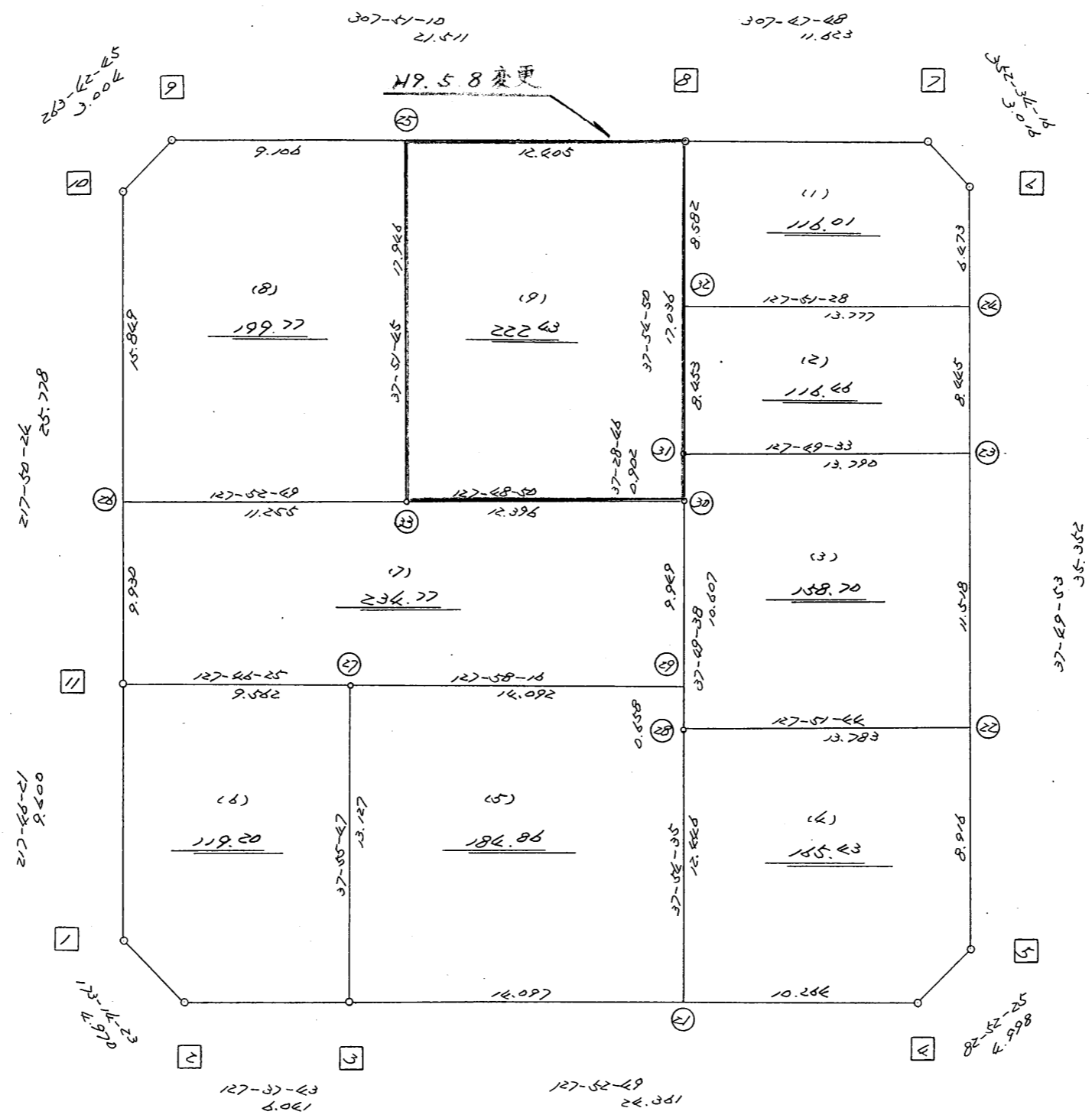
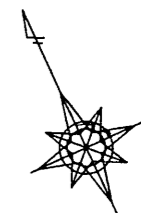


高丘東5-116

街区点番号 1 ~ 11 筆界点番号 21 ~ 37 画地番号 (1) ~ (10)

略 ☒

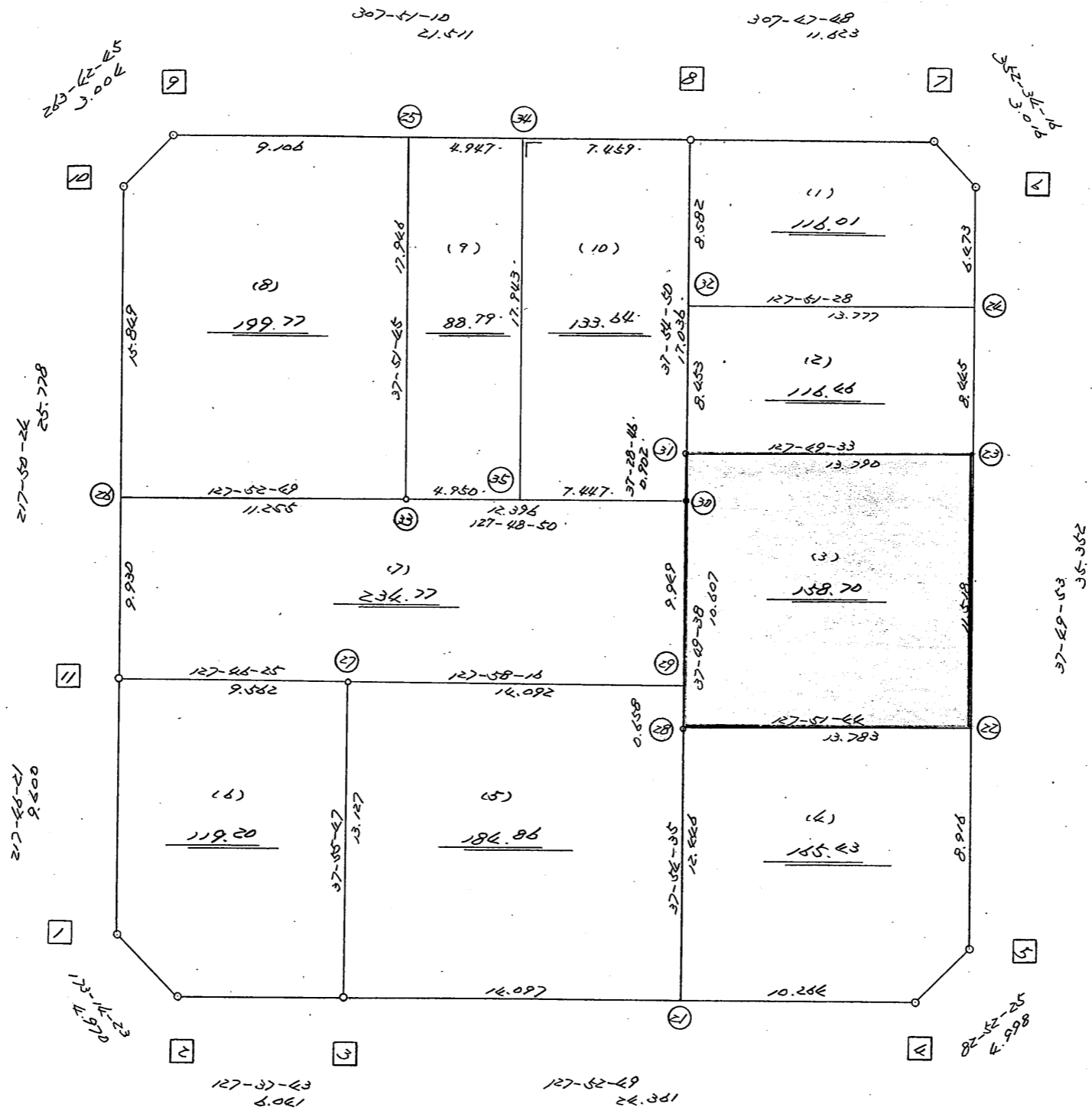
街区面積 = 1,512.45 m²
 画地面積 = 1,517.63
 差 積 = 5.18



街区点番号 1 ~ 11 筆界点番号 (21) ~ (31) 画地番号 (1) ~ (10)

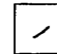
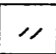


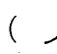
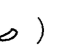
街区面積 = 1412.151 m²
 画地面積 = 1412.151
 差積 = 0.000

略 



不二総合コンサルタント株式会社

H10.8.25 変更

街区点番号  ~  筆界点番号  ~  画地番号 () ~ ()

<< H.7 高丘・葵 地区 >>

※ ※ 面積計算 (倍横距法) ※ ※					ワーク名: 734BL					
器械点	視準点	夾角	方向角	距離	緯距	経距	X座標	Y座標	倍横距	倍面積
734-11	734-1		217-46-21				-137201.689	-71809.081		
734-1	734-2	135-28-02	173-14-23	4.970	-4.935	0.585	-137206.624	-71808.496	0.585	-2.886975
734-2	734-3	134-23-20	127-37-43	6.041	-3.688	4.784	-137210.312	-71803.712	5.954	-21.958352
734-3	734-4	180-15-06	127-52-49	24.361	-14.958	19.228	-137225.270	-71784.484	29.966	-448.231428
734-4	734-5	134-59-36	82-52-25	4.998	0.620	4.959	-137224.650	-71779.525	54.153	33.574860
734-5	734-6	134-57-28	37-49-53	35.352	27.922	21.683	-137196.728	-71757.842	80.795	2255.957990
734-6	734-7	134-44-23	352-34-16	3.016	2.991	-0.390	-137193.737	-71758.232	102.088	305.345208
734-7	734-8	135-13-32	307-47-48	11.623	7.123	-9.184	-137186.614	-71767.416	92.514	658.977222
734-8	734-9	180-03-22	307-51-10	21.511	13.200	-16.985	-137173.414	-71784.401	66.345	875.754000
734-9	734-10	135-51-35	263-42-45	3.004	-0.329	-2.986	-137173.743	-71787.387	46.374	-15.257046
734-10	734-11	134-07-39	217-50-24	25.778	-20.358	-15.814	-137194.101	-71803.201	27.574	-561.351492
734-11	734-1	179-55-57	217-46-21	9.600	-7.588	-5.880	-137201.689	-71809.081	5.880	-44.617440
									倍面積	3035.306547
									面積	1517.6532735

<< H.7 高丘・葵 地区 >>

* * 面積計算 (倍横距法) *					* * ワーク名: 734BL-1					
器械点	視準点	夾角	方向角	距離	緯距	経距	X座標	Y座標	倍横距	倍面積
734-8	734-32		217-54-50				-137193.385	-71772.690		
734-32	734-24	89-56-38	127-51-28	13.777	-8.455	10.878	-137201.840	-71761.812	10.878	-91.973490
734-24	734-6	89-58-25	37-49-53	6.473	5.112	3.970	-137196.728	-71757.842	25.726	131.511312
734-6	734-7	134-44-23	352-34-16	3.016	2.991	-0.390	-137193.737	-71758.232	29.306	87.654246
734-7	734-8	135-13-32	307-47-48	11.623	7.123	-9.184	-137186.614	-71767.416	19.732	140.551036
734-8	734-32	90-07-02	217-54-50	8.582	-6.771	-5.274	-137193.385	-71772.690	5.274	-35.710254
									倍面積	232.032850
									面積	116.016425

<< H.7 高丘・葵 地区 >>

* * 面積計算 (倍横距法) *					* * ワーク名: 734BL-2					
器械点	視準点	夾角	方向角	距離	緯距	経距	X座標	Y座標	倍横距	倍面積
734-32	734-31		217-54-50				-137200.054	-71777.884		
734-31	734-23	89-54-43	127-49-33	13.790	-8.457	10.892	-137208.511	-71766.992	10.892	-92.113644
734-23	734-24	90-00-20	37-49-53	8.445	6.671	5.180	-137201.840	-71761.812	26.964	179.876844
734-24	734-32	90-01-35	307-51-28	13.777	8.455	-10.878	-137193.385	-71772.690	21.266	179.804030
734-32	734-31	90-03-22	217-54-50	8.453	-6.669	-5.194	-137200.054	-71777.884	5.194	-34.638786
									倍面積	232.928444
									面積	116.464222

座標面積計算書 (倍横距法)

390 [街区名 : 734]
 [地番 : 734(3-1)]

点名	点名	内角	方向角	辺長	dx	*	dy	*	X	Y	DMD	2A
734-23	734-31 ✓		307-49-33						-137200.054	-71777.884		
734-31	734-30 ✓	89-39-13	217-28-46 ✓	0.902 ✓	-0.716	0	-0.549	0	-137200.770	-71778.433	-0.549	0.393084
734-30	734-37 ✓	180-20-52	217-49-38 ✓	6.796 ✓	-5.368	0	-4.168	0	-137206.138	-71782.601	-5.266	28.267888
734-37	734-36 ✓	90-02-06	127-51-44 ✓	13.784 ✓	-8.460	0	10.882	0	-137214.598	-71771.719	1.448	-12.250080
734-36	734-23 ✓	89-58-09	37-49-53 ✓	7.707 ✓	6.087	0	4.727	0	-137208.511	-71766.992	17.057	103.825959
734-23	734-31 ✓	89-59-40	307-49-33 ✓	13.790 ✓	8.457	0	-10.892	0	-137200.054	-71777.884	10.892	92.113644
合計	測角数 = 5	540-00-00		42.979	0.000	0	0.000	0			倍面積	212.350495
											面積	106.1752475
											地積	106.17 ✓

390 [街区名 : 734]
 [地番 : 734(3-2)]

点名	点名	内角	方向角	辺長	dx	*	dy	*	X	Y	DMD	2A
734-37	734-28 ✓		217-49-38						-137209.148	-71784.938		
734-28	734-22 ✓	90-02-06	127-51-44 ✓	13.783 ✓	-8.460	0	10.882	0	-137217.608	-71774.056	10.882	-92.061720
734-22	734-36 ✓	89-58-09	37-49-53 ✓	3.811 ✓	3.010	0	2.337	0	-137214.598	-71771.719	24.101	72.544010
734-36	734-37 ✓	90-01-51	307-51-44 ✓	13.784 ✓	8.460	0	-10.882	0	-137206.138	-71782.601	15.556	131.603760
734-37	734-28 ✓	89-57-54	217-49-38 ✓	3.811 ✓	-3.010	0	-2.337	0	-137209.148	-71784.938	2.337	-7.034370
合計	測角数 = 4	360-00-00		35.189	0.000	0	0.000	0			倍面積	105.051680
											面積	52.5258400
											地積	52.52 ✓

<< H.7 高丘・葵 地区 >>

* * 面積計算 (倍横距法) *					* * ワーク名: 734BL-3					
器械点	視準点	夾角	方向角	距離	緯距	経距	X座標	Y座標	倍横距	倍面積
734-30	734-28		217-49-38				-137209.148	-71784.938		
734-28	734-22	90-02-06	127-51-44	13.783	-8.460	10.882	-137217.608	-71774.056	10.882	-92.061720
734-22	734-23	89-58-09	37-49-53	11.518	9.097	7.064	-137208.511	-71766.992	28.828	262.248316
734-23	734-31	89-59-40	307-49-33	13.790	8.457	-10.892	-137200.054	-71777.884	25.000	211.425000
734-31	734-30	89-39-13	217-28-46	0.902	-0.716	-0.549	-137200.770	-71778.433	13.559	-9.708244
734-30	734-28	180-20-52	217-49-38	10.607	-8.378	-6.505	-137209.148	-71784.938	6.505	-54.498890
									倍面積	317.404462
									面積	158.702231

<< H.7 高丘・葵 地区 >>

* * 面積計算 (倍横距法) *					* * ワーク名: 734BL-4					
器械点	視準点	夾角	方向角	距離	緯距	経距	X座標	Y座標	倍横距	倍面積
734-28	734-21		217-54-35				-137218.968	-71792.585		
734-21	734-4	89-58-14	127-52-49	10.264	-6.302	8.101	-137225.270	-71784.484	8.101	-51.052502
734-4	734-5	134-59-36	82-52-25	4.998	0.620	4.959	-137224.650	-71779.525	21.161	13.119820
734-5	734-22	134-57-28	37-49-53	8.916	7.042	5.469	-137217.608	-71774.056	31.589	222.449738
734-22	734-28	90-01-51	307-51-44	13.783	8.460	-10.882	-137209.148	-71784.938	26.176	221.448960
734-28	734-21	90-02-51	217-54-35	12.446	-9.820	-7.647	-137218.968	-71792.585	7.647	-75.093540
									倍面積	330.872476
									面積	165.436238

<< H.7 高丘・葵 地区 >>

* * 面積計算 (倍横距法) *					* * ワーク名: 734BL-5					
器械点	視準点	夾角	方向角	距離	緯距	経距	X座標	Y座標	倍横距	倍面積
734-27	734-3		217-55-47				-137210.312	-71803.712		
734-3	734-21	89-57-02	127-52-49	14.097	-8.656	11.127	-137218.968	-71792.585	11.127	-96.315312
734-21	734-28	90-01-46	37-54-35	12.446	9.820	7.647	-137209.148	-71784.938	29.901	293.627820
734-28	734-29	179-55-03	37-49-38	0.658	0.520	0.404	-137208.628	-71784.534	37.952	19.735040
734-29	734-27	90-08-38	307-58-16	14.092	8.670	-11.109	-137199.958	-71795.643	27.247	236.231490
734-27	734-3	89-57-31	217-55-47	13.127	-10.354	-8.069	-137210.312	-71803.712	8.069	-83.546426
									倍面積	369.732612
									面積	184.866306

<< H.7 高丘・葵 地区 >>

* * 面積計算 (倍横距法) *					* * ワーク名: 734BL-6					
器械点	視準点	夾角	方向角	距離	緯距	経距	X座標	Y座標	倍横距	倍面積
734-11	734-1		217-46-21				-137201.689	-71809.081		
734-1	734-2	135-28-02	173-14-23	4.970	-4.935	0.585	-137206.624	-71808.496	0.585	-2.886975
734-2	734-3	134-23-20	127-37-43	6.041	-3.688	4.784	-137210.312	-71803.712	5.954	-21.958352
734-3	734-27	90-18-04	37-55-47	13.127	10.354	8.069	-137199.958	-71795.643	18.807	194.727678
734-27	734-11	89-50-38	307-46-25	9.562	5.857	-7.558	-137194.101	-71803.201	19.318	113.145526
734-11	734-1	89-59-56	217-46-21	9.600	-7.588	-5.880	-137201.689	-71809.081	5.880	-44.617440
									倍面積	238.410437
									面積	119.2052185

<< H.7 高丘・葵 地区 >>

* * 面積計算 (倍横距法) *					* * ワーク名: 734BL-7					
器械点	視準点	夾角	方向角	距離	緯距	経距	X座標	Y座標	倍横距	倍面積
734-26	734-11		217-50-24				-137194.101	-71803.201		
734-11	734-27	89-56-01	127-46-25	9.562	-5.857	7.558	-137199.958	-71795.643	7.558	-44.267206
734-27	734-29	180-11-51	127-58-16	14.092	-8.670	11.109	-137208.628	-71784.534	26.225	-227.370750
734-29	734-30	89-51-22	37-49-38	9.949	7.858	6.101	-137200.770	-71778.433	43.435	341.312230
734-30	734-33	89-59-12	307-48-50	12.396	7.600	-9.793	-137193.170	-71788.226	39.743	302.046800
734-33	734-26	180-03-59	307-52-49	11.255	6.911	-8.884	-137186.259	-71797.110	21.066	145.587126
734-26	734-11	89-57-35	217-50-24	9.930	-7.842	-6.091	-137194.101	-71803.201	6.091	-47.765622
									倍面積	469.542578
									面積	234.771289

<< H.7 高丘・葵 地区 >>

* * 面積計算 (倍横距法) *					* * ワーク名: 734BL-8					
器械点	視準点	夾角	方向角	距離	緯距	経距	X座標	Y座標	倍横距	倍面積
734-10	734-26		217-50-24				-137186.259	-71797.110		
734-26	734-33	90-02-25	127-52-49	11.255	-6.911	8.884	-137193.170	-71788.226	8.884	-61.397324
734-33	734-25	89-58-56	37-51-45	17.946	14.168	11.015	-137179.002	-71777.211	28.783	407.797544
734-25	734-9	89-59-25	307-51-10	9.106	5.588	-7.190	-137173.414	-71784.401	32.608	182.213504
734-9	734-10	135-51-35	263-42-45	3.004	-0.329	-2.986	-137173.743	-71787.387	22.432	-7.380128
734-10	734-26	134-07-39	217-50-24	15.849	-12.516	-9.723	-137186.259	-71797.110	9.723	-121.693068
									倍面積	399.540528
									面積	199.770264

座標面積計算書 (倍横距法)

390 [街区名 : 734]
 [地番 : 734(9)]

点名	点名	内角	方向角	辺長	dx	*	dy	*	X	Y	DMD	2A
734-34	734-25		307-51-10						-137179.002	-71777.211		
734-25	734-33	90-00-35	217-51-45	17.946	-14.168	0	-11.015	0	-137193.170	-71788.226	-11.015	156.060520
734-33	734-35	89-57-05	127-48-50	4.950	-3.035	0	3.911	-1	-137196.205	-71784.316	-18.120	54.994200
734-35	734-34	90-02-20	37-51-10	17.943	14.168	0	11.010	1	-137182.037	-71773.305	-3.199	-45.323432
734-34	734-25	90-00-00	307-51-10	4.947	3.036	-1	-3.906	0	-137179.002	-71777.211	3.906	11.854710
合計	測角数 = 4	360-00-00		45.786	0.001	-1	0.000	0			倍面積	177.585998
											面積	88.7929990
											地積	88.79

390 [街区名 : 734]
 [地番 : 734(10)]

点名	点名	内角	方向角	辺長	dx	*	dy	*	X	Y	DMD	2A
734-31	734-8		37-54-50						-137186.614	-71767.416		
734-8	734-34	89-56-20	307-51-10	7.459	4.577	0	-5.890	1	-137182.037	-71773.305	-5.889	-26.953953
734-34	734-35	90-00-00	217-51-10	17.943	-14.168	0	-11.010	-1	-137196.205	-71784.316	-22.789	322.874552
734-35	734-30	89-57-40	127-48-50	7.447	-4.566	1	5.883	0	-137200.770	-71778.433	-27.917	127.441105
734-30	734-31	89-39-56	37-28-46	0.902	0.716	0	0.549	0	-137200.054	-71777.884	-21.485	-15.383260
734-31	734-8	180-26-04	37-54-50	17.036	13.440	0	10.468	0	-137186.614	-71767.416	-10.468	-140.689920
合計	測角数 = 5	540-00-00		50.787	-0.001	1	0.000	0			倍面積	267.288524
											面積	133.6442620
											地積	133.64

<< H.7 高丘・葵 地区 >>

※ ※ 面積計算 (倍横距法) ※ ※				ワーク名: 734BL-9						
器械点	視準点	夾角	方向角	距離	緯距	経距	X座標	Y座標	倍横距	倍面積
734-25	734-33		217-51-45				-137193.170	-71788.226		
734-33	734-30	89-57-05	127-48-50	12.396	-7.600	9.793	-137200.770	-71778.433	9.793	-74.426800
734-30	734-31	89-39-56	37-28-46	0.902	0.716	0.549	-137200.054	-71777.884	20.135	14.416660
734-31	734-8	180-26-04	37-54-50	17.096	13.440	10.468	-137186.614	-71767.416	31.152	418.682880
734-8	734-25	89-56-20	307-51-10	12.405	7.612	-9.795	-137179.002	-71777.211	31.825	242.251900
734-25	734-33	90-00-35	217-51-45	17.946	-14.168	-11.015	-137193.170	-71788.226	11.015	-156.060520
									倍面積	444.864120
									面積	222.432060