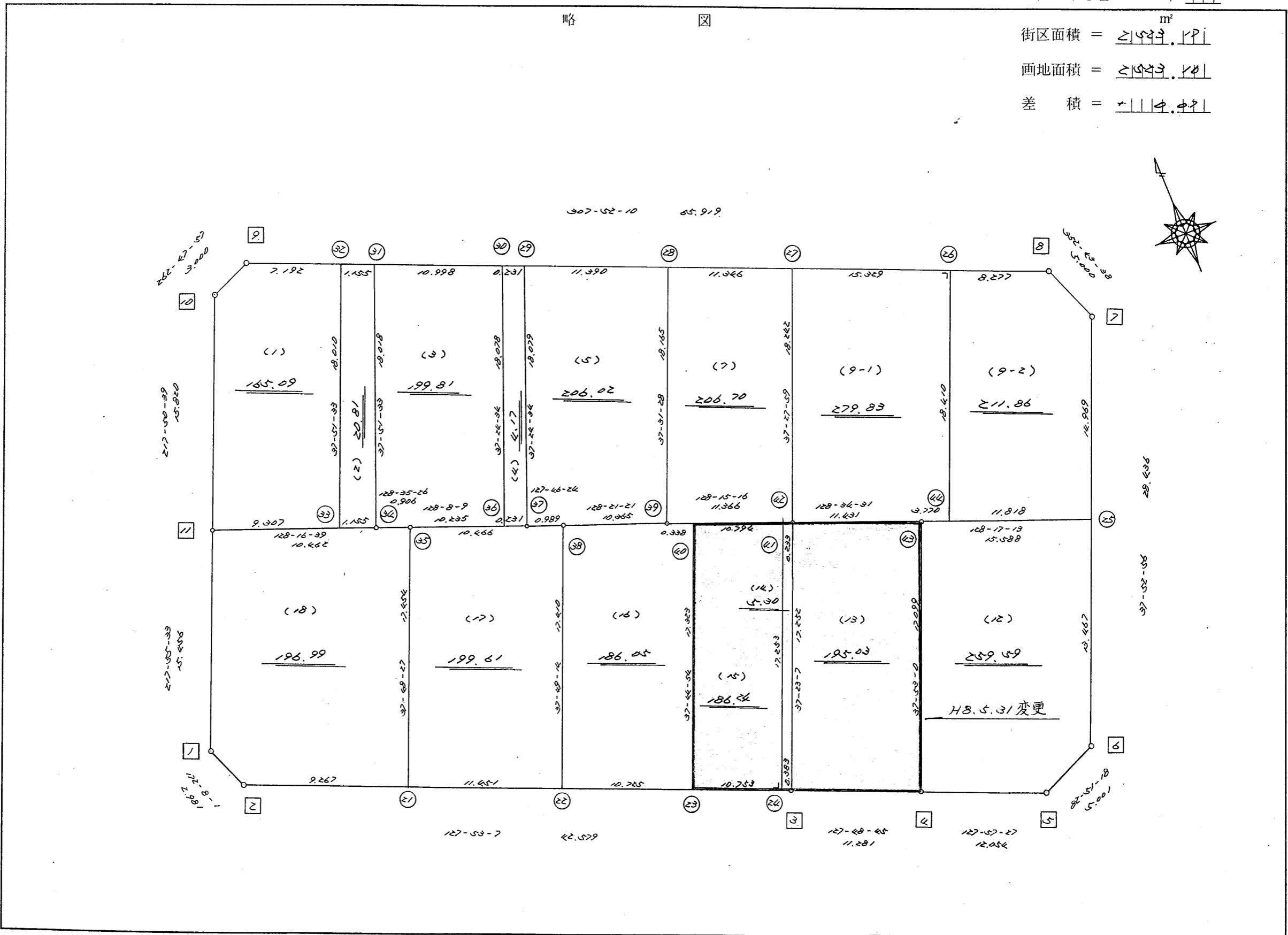
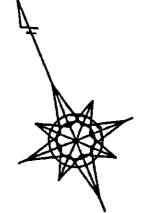


略 図

街区面積 = 21493.171 m²
 画地面積 = 21493.171
 差 積 = 0.000



街区点番号 1 ~ 11 筆界点番号 21 ~ 44 画地番号 (1) ~ (18)

※ ※ 面積計算 (倍横距法) ※ ※

地番 器械点	番 : 732BL 視準点	内角	方向角	距離	緯距	経距	X座標	Y座標	倍横距	倍面積
732-1	732-2	134-12-28	172-08-01	2.981	-2.953	0.408	-137262.030	-71896.585	0.408	-1.204824
732-2	732-3	135-45-06	127-53-07	42.636	-26.182	33.650	-137288.212	-71862.935	34.466	-902.388812
732-3	732-4	179-55-38	127-48-45	11.224	-6.881	8.867	-137295.093	-71854.068	76.983	-529.720023
732-4	732-5	180-08-42	127-57-27	12.054	-7.414	9.504	-137302.507	-71844.564	95.354	-706.954556
732-5	732-6	134-53-51	82-51-18	5.001	0.622	4.962	-137301.885	-71839.602	109.820	68.308040
732-6	732-7	135-01-38	37-52-56	28.436	22.444	17.461	-137279.441	-71822.141	132.243	2968.061892
732-7	732-8	134-50-42	352-43-38	5.000	4.960	-0.633	-137274.481	-71822.774	149.071	739.392160
732-8	732-9	135-08-32	307-52-10	65.919	40.465	-52.037	-137234.016	-71874.811	96.401	3900.866465
732-9	732-10	134-55-47	262-47-57	3.000	-0.376	-2.976	-137234.392	-71877.787	41.388	-15.561888
732-10	732-11	135-02-42	217-50-39	15.820	-12.493	-9.706	-137246.885	-71887.493	28.706	-358.624058
732-11	732-1	180-04-54	217-55-33	15.456	-12.192	-9.500	-137259.077	-71896.993	9.500	-115.824000
									倍面積	5046.350396
									面積	2523.17

<< H.7 高丘・葵 地区 >>

* * 面積計算 (倍横距法) *					* * ワーク名: 732BL-1					
器械点	視準点	夾角	方向角	距離	緯距	経距	X座標	Y座標	倍横距	倍面積
732-10	732-11		217-50-39				-137246.885	-71887.493		
732-11	732-33	90-26-00	128-16-39	9.307	-5.765	7.306	-137252.650	-71880.187	7.306	-42.119090
732-33	732-32	89-34-54	37-51-33	18.010	14.219	11.053	-137238.431	-71869.134	25.665	364.930635
732-32	732-9	90-00-37	307-52-10	7.192	4.415	-5.677	-137234.016	-71874.811	31.041	137.046015
732-9	732-10	134-55-47	262-47-57	3.000	-0.376	-2.976	-137234.392	-71877.787	22.388	-8.417888
732-10	732-11	135-02-42	217-50-39	15.820	-12.493	-9.706	-137246.885	-71887.493	9.706	-121.257058
									倍面積	330.182614
									面積	165.091307

<< H.7 高丘・葵 地区 >>

* * 面積計算 (倍横距法) *					* * ワーク名: 732BL-2					
器械点	視準点	夾角	方向角	距離	緯距	経距	X座標	Y座標	倍横距	倍面積
732-32	732-33		217-51-33				-137252.650	-71880.187		
732-33	732-34	90-25-06	128-16-39	1.155	-0.716	0.907	-137253.366	-71879.280	0.907	-0.649412
732-34	732-31	89-34-54	37-51-33	18.018	14.226	11.058	-137239.140	-71868.222	12.872	183.117072
732-31	732-32	90-00-37	307-52-10	1.155	0.709	-0.912	-137238.431	-71869.134	23.018	16.319762
732-32	732-33	89-59-23	217-51-33	18.010	-14.219	-11.053	-137252.650	-71880.187	11.053	-157.162607
									倍面積	41.624815
									面積	20.8124075

<< H.7 高丘・葵 地区 >>

* * 面積計算 (倍横距法) *					* * ワーク名: 732BL-3					
器械点	視準点	夾角	方向角	距離	緯距	経距	X座標	Y座標	倍横距	倍面積
732-31	732-34		217-51-33				-137253.366	-71879.280		
732-34	732-35	90-43-53	128-35-26	0.906	-0.565	0.708	-137253.931	-71878.572	0.708	-0.400020
732-35	732-36	179-32-43	128-08-09	10.235	-6.320	8.050	-137260.251	-71870.522	9.466	-59.825120
732-36	732-30	89-16-25	37-24-34	18.078	14.359	10.983	-137245.892	-71859.539	28.499	409.217141
732-30	732-31	90-27-36	307-52-10	10.998	6.752	-8.683	-137239.140	-71868.222	30.799	207.954848
732-31	732-34	89-59-23	217-51-33	18.018	-14.226	-11.058	-137253.366	-71879.280	11.058	-157.311108
									倍面積	399.635741
									面積	199.8178705

<< H.7 高丘・葵 地区 >>

* * 面積計算 (倍横距法) *					* * ワーク名: 732BL-4					
器械点	視準点	夾角	方向角	距離	緯距	経距	X座標	Y座標	倍横距	倍面積
732-30	732-36		217-24-34				-137260.251	-71870.522		
732-36	732-37	90-43-35	128-08-09	0.231	-0.143	0.182	-137260.394	-71870.340	0.182	-0.026026
732-37	732-29	89-16-25	37-24-34	18.079	14.361	10.983	-137246.033	-71859.357	11.347	162.954267
732-29	732-30	90-27-35	307-52-09	0.231	0.141	-0.182	-137245.892	-71859.539	22.148	3.122868
732-30	732-36	89-32-25	217-24-34	18.078	-14.359	-10.983	-137260.251	-71870.522	10.983	-157.704897
									倍面積	8.346212
									面積	4.173106

座標面積計算書 (倍横距法)

402 [街区名 : 732]
 [地番 : 732 (5)]

点名	点名	内角	方向角	辺長	dx	*	dy	*	X	Y	DMD	2A
732-29	732-37		217-24-34						-137260.394	-71870.340		
732-37	732-38	90-21-50	127-46-24	0.989	-0.606	0	0.782	0	-137261.000	-71869.558	0.782	-0.473892
732-38	732-47	180-34-57	128-21-21	10.067	-6.247	0	7.894	0	-137267.247	-71861.664	9.458	-59.084126
732-47	732-46	89-10-07	37-31-28	18.163	14.405	0	11.063	0	-137252.842	-71850.601	28.415	409.318075
732-46	732-29	90-20-42	307-52-10	11.092	6.809	0	-8.756	0	-137246.033	-71859.357	30.722	209.186098
732-29	732-37	89-32-24	217-24-34	18.079	-14.360	-1	-10.983	0	-137260.394	-71870.340	10.983	-157.726863
合計	測角数 = 5	540-00-00		58.390	0.001	-1	0.000	0			倍面積	401.219292
											面積	200.6096460
											地積	200.60

402 [街区名 : 732]
 [地番 : 732 (6)]

点名	点名	内角	方向角	辺長	dx	*	dy	*	X	Y	DMD	2A
732-47	732-39		128-21-21						-137267.432	-71861.430		
732-39	732-28	89-10-07	37-31-28	18.165	14.407	0	11.064	0	-137253.025	-71850.366	11.064	159.399048
732-28	732-46	90-20-42	307-52-10	0.298	0.183	0	-0.235	0	-137252.842	-71850.601	21.893	4.006419
732-46	732-47	89-39-18	217-31-28	18.163	-14.405	0	-11.063	0	-137267.247	-71861.664	10.595	-152.620975
732-47	732-39	90-49-53	128-21-21	0.298	-0.185	0	0.234	0	-137267.432	-71861.430	-0.234	0.043290
合計	測角数 = 4	360-00-00		36.924	0.000	0	0.000	0			倍面積	10.827782
											面積	5.4138910
											地積	5.41

<< H.7 高丘・葵 地区 >>

* * 面積計算 (倍横距法) *					* * ワーク名: 732BL-5					
器械点	視準点	夾角	方向角	距離	緯距	経距	X座標	Y座標	倍横距	倍面積
732-29	732-37		217-24-34				-137260.394	-71870.340		
732-37	732-38	90-21-50	127-46-24	0.989	-0.606	0.782	-137261.000	-71869.558	0.782	-0.473892
732-38	732-39	180-34-57	128-21-21	10.365	-6.432	8.128	-137267.432	-71861.430	9.692	-62.338944
732-39	732-28	89-10-07	37-31-28	18.165	14.407	11.064	-137253.025	-71850.366	28.884	416.131788
732-28	732-29	90-20-42	307-52-10	11.390	6.992	-8.991	-137246.033	-71859.357	30.957	216.451344
732-29	732-37	89-32-24	217-24-34	18.079	-14.361	-10.983	-137260.394	-71870.340	10.983	-157.726863
									倍面積	412.043433
									面積	206.0217165

<< H.7 高丘・葵 地区 >>

* * 面積計算 (倍横距法) *					* * ワーク名: 732BL-7					
器械点	視準点	夾角	方向角	距離	緯距	経距	X座標	Y座標	倍横距	倍面積
732-28	732-39		217-31-28				-137267.432	-71861.430		
732-39	732-42	90-43-48	128-15-16	11.366	-7.037	8.925	-137274.469	-71852.505	8.925	-62.805225
732-42	732-27	89-12-43	37-27-59	18.242	14.479	11.096	-137259.990	-71841.409	28.946	419.109134
732-27	732-28	90-24-11	307-52-10	11.346	6.965	-8.957	-137253.025	-71850.366	31.085	216.507025
732-28	732-39	89-39-18	217-31-28	18.165	-14.407	-11.064	-137267.432	-71861.430	11.064	-159.399048
									倍面積	413.411886
									面積	206.705943

<< H.7 高丘・葵 地区 >>

* * 面積計算 (倍横距法) *					* * ワーク名: 732BL-9-1					
器械点	視準点	夾角	方向角	距離	緯距	経距	X座標	Y座標	倍横距	倍面積
732-27	732-42		217-27-59				-137274.469	-71852.505		
732-42	732-43	91-06-32	128-34-31	11.431	-7.128	8.937	-137281.597	-71843.568	8.937	-63.702936
732-43	732-44	179-42-42	128-17-13	3.770	-2.336	2.959	-137283.933	-71840.609	20.833	-48.665888
732-44	732-26	89-34-57	37-52-10	18.410	14.533	11.301	-137269.400	-71829.308	35.093	510.006569
732-26	732-27	90-00-00	307-52-10	15.329	9.410	-12.101	-137259.990	-71841.409	34.293	322.697130
732-27	732-42	89-35-49	217-27-59	18.242	-14.479	-11.096	-137274.469	-71852.505	11.096	-160.658984
									倍面積	559.675891
									面積	279.8379455

<< H.7 高丘・葵 地区 >>

* * 面積計算 (倍横距法) *					* * ワーク名: 732BL-9-2					
器械点	視準点	夾角	方向角	距離	緯距	経距	X座標	Y座標	倍横距	倍面積
732-26	732-44		217-52-10				-137283.933	-71840.609		
732-44	732-25	90-25-03	128-17-13	11.818	-7.323	9.277	-137291.256	-71831.332	9.277	-67.935471
732-25	732-7	89-35-43	37-52-56	14.969	11.815	9.191	-137279.441	-71822.141	27.745	327.807175
732-7	732-8	134-50-42	352-43-38	5.000	4.960	-0.633	-137274.481	-71822.774	36.303	180.062880
732-8	732-26	135-08-32	307-52-10	8.277	5.081	-6.534	-137269.400	-71829.308	29.136	148.040016
732-26	732-44	90-00-00	217-52-10	18.410	-14.533	-11.301	-137283.933	-71840.609	11.301	-164.237433
									倍面積	423.737167
									面積	211.8685835

座標面積計算書 (倍横距法)

402 [街区名 : 732]
 [地番 : 732 (9-2)]

点名	点名	内角	方向角	辺長	d x	*	d y	*	X	Y	DMD	2 A
732-48	732-26		307-52-10						-137269.400	-71829.308		
732-26	732-44	90-00-00	217-52-10	18.410	-14.533	0	-11.301	0	-137283.933	-71840.609	-11.301	164.237433
732-44	732-49	90-25-03	128-17-13	6.280	-3.891	0	4.929	1	-137287.824	-71835.679	-17.672	68.761752
732-49	732-48	89-34-57	37-52-10	18.455	14.569	0	11.329	0	-137273.255	-71824.350	-1.413	-20.585997
732-48	732-26	90-00-00	307-52-10	6.280	3.855	0	-4.958	0	-137269.400	-71829.308	4.958	19.113090
合計	測角数 = 4	360-00-00		49.425	0.000	0	-0.001	1			倍面積	231.526278
											面積	115.7631390
											地積	115.76

座標面積計算書 (倍横距法)

402 [街区名 : 732]
 [地番 : 732(10)]

点名	点名	内角	方向角	辺長	d x	*	d y	*	X	Y	DMD	2 A
732-25	732-7 /		37-52-56						-137279.441	-71822.141		
732-7	732-8 /	134-50-42	352-43-38	5.000 /	4.960	0	-0.633	0	-137274.481	-71822.774	-0.633	-3.139680
732-8	732-48 /	135-08-32	307-52-10	1.997 /	1.226	0	-1.576	0	-137273.255	-71824.350	-2.842	-3.484292
732-48	732-49 /	90-00-00	217-52-10	18.455 /	-14.569	0	-11.329	0	-137287.824	-71835.679	-15.747	229.418043
732-49	732-25 /	90-25-03	128-17-13	5.538 /	-3.431	-1	4.347	0	-137291.256	-71831.332	-22.729	78.005928
732-25	732-7 /	89-35-43	37-52-56	14.969 /	11.815	0	9.192	-1	-137279.441	-71822.141	-9.191	-108.591665
合計	測角数 = 5	540-00-00		45.959	0.001	-1	0.001	-1			倍面積	192.208334
											面積	96.1041670
											地積	96.10 /

<< H.7 高丘・葵 地区 >>

* * 面積計算 (倍横距法) * *					ワーク名: 732BL-12					
器械点	視準点	夾角	方向角	距離	緯距	経距	X座標	Y座標	倍横距	倍面積
732-43	732-4		217-53-00				-137295.093	-71854.068		
732-4	732-5	90-04-27	127-57-27	12.054	-7.414	9.504	-137302.507	-71844.564	9.504	-70.462656
732-5	732-6	134-53-51	82-51-18	5.001	0.622	4.962	-137301.885	-71839.602	23.970	14.909340
732-6	732-25	135-01-38	37-52-56	13.467	10.629	8.270	-137291.256	-71831.332	37.202	395.420058
732-25	732-43	90-24-17	308-17-13	15.588	9.659	-12.236	-137281.597	-71843.568	33.236	321.026524
732-43	732-4	89-35-47	217-53-00	17.099	-13.496	-10.500	-137295.093	-71854.068	10.500	-141.708000
									倍面積	519.185266
									面積	259.592633

<< H.7 高丘・葵 地区 >>

* * 面積計算 (倍横距法) * *					ワーク名: 732BL-13					
器械点	視準点	夾角	方向角	距離	緯距	経距	X座標	Y座標	倍横距	倍面積
732-42	732-3		217-23-07				-137288.177	-71862.980		
732-3	732-4	90-25-38	127-48-45	11.281	-6.916	8.912	-137295.093	-71854.068	8.912	-61.635392
732-4	732-43	90-04-15	37-53-00	17.099	13.496	10.500	-137281.597	-71843.568	28.324	382.260704
732-43	732-42	90-41-31	308-34-31	11.431	7.128	-8.937	-137274.469	-71852.505	29.887	213.034536
732-42	732-3	88-48-36	217-23-07	17.252	-13.708	-10.475	-137288.177	-71862.980	10.475	-143.591300
									倍面積	390.068548
									面積	195.034274

※ ※ 面積計算 (倍横距法) ※ ※

地 器械点	番 : 視準点	732BL-13 内角	方向角	距離	緯距	経距	X座標	Y座標	倍横距	倍面積
732-3	732-4	90-24-54	127-48-45	11.224	-6.881	8.867	-137295.093	-71854.068	8.867	-61.013827
732-4	732-43	90-04-15	37-53-00	17.099	13.496	10.500	-137281.597	-71843.568	28.234	381.046064
732-43	732-42	90-41-31	308-34-31	11.431	7.128	-8.937	-137274.469	-71852.505	29.797	212.393016
732-42	732-45	87-49-58	216-24-29	3.498	-2.815	-2.076	-137277.284	-71854.581	18.784	-52.876960
732-45	732-3	180-59-22	217-23-51	13.755	-10.928	-8.354	-137288.212	-71862.935	8.354	-91.292512
									倍面積	388.255781
									面積	194.12

※ ※ 面積計算 (倍横距法) ※ ※

地 器械点	番 : 視準点	732BL-14 内角	方向角	距離	緯距	経距	X座標	Y座標	倍横距	倍面積
732-24	732-3	90-00-00	127-53-07	0.389	-0.239	0.307	-137288.212	-71862.935	0.307	-0.073373
732-3	732-45	89-30-44	37-23-51	13.755	10.928	8.354	-137277.284	-71854.581	8.968	98.002304
732-45	732-42	179-00-38	36-24-29	3.498	2.815	2.076	-137274.469	-71852.505	19.398	54.605370
732-42	732-41	91-50-47	308-15-16	0.182	0.112	-0.143	-137274.357	-71852.648	21.331	2.389072
732-41	732-24	89-37-51	217-53-07	17.253	-13.616	-10.594	-137287.973	-71863.242	10.594	-144.247904
									倍面積	10.675469
									面積	5.33

<< 高丘葵土地区画整理事業 >>

※ ※ 面積計算 (倍横距法) ※ ※

地番	器械点	視準点	内角	方向角	距離	緯距	経距	X座標	Y座標	倍横距	倍面積
732BL-15	732-23	732-24	90-08-13	127-53-07	10.804	-6.634	8.527	-137287.973	-71863.242	8.527	-56.568118
	732-24	732-41	90-00-00	37-53-07	17.253	13.616	10.594	-137274.357	-71852.648	27.648	376.455168
	732-41	732-40	90-22-09	308-15-16	10.846	6.715	-8.516	-137267.642	-71861.164	29.726	199.610090
	732-40	732-23	89-29-38	217-44-54	17.322	-13.697	-10.605	-137281.339	-71871.769	10.605	-145.256685
										倍面積	374.240455
										面積	187.12

※ ※ 面積計算 (倍横距法) ※ ※

地番	器械点	視準点	内角	方向角	距離	緯距	経距	X座標	Y座標	倍横距	倍面積
732BL-16	732-22	732-23	90-03-53	127-53-07	10.725	-6.586	8.464	-137281.339	-71871.769	8.464	-55.743904
	732-23	732-40	89-51-47	37-44-54	17.322	13.697	10.605	-137267.642	-71861.164	27.533	377.119501
	732-40	732-39	90-30-22	308-15-16	0.338	0.210	-0.266	-137267.432	-71861.430	37.872	7.953120
	732-39	732-38	180-06-05	308-21-21	10.365	6.432	-8.128	-137261.000	-71869.558	29.478	189.602496
	732-38	732-22	89-27-53	217-49-14	17.410	-13.753	-10.675	-137274.753	-71880.233	10.675	-146.813275
										倍面積	372.117938
										面積	186.05

※ ※ 面積計算 (倍横距法) ※ ※

地 器械点	番 : 視準点	732BL-17 内角	方向角	距離	緯距	経距	X座標	Y座標	倍横距	倍面積
732-21	732-22	90-04-40	127-53-07	11.451	-7.032	9.038	-137274.753	-71880.233	9.038	-63.555216
732-22	732-38	89-56-07	37-49-14	17.410	13.753	10.675	-137261.000	-71869.558	28.751	395.412503
732-38	732-37	89-57-10	307-46-24	0.989	0.606	-0.782	-137260.394	-71870.340	38.644	23.418264
732-37	732-35	180-21-45	308-08-09	10.466	6.463	-8.232	-137253.931	-71878.572	29.630	191.498690
732-35	732-21	89-40-18	217-48-27	17.454	-13.790	-10.699	-137267.721	-71889.271	10.699	-147.539210
									倍面積	399.235031
									面積	199.61

※ ※ 面積計算 (倍横距法) ※ ※

地 器械点	番 : 視準点	732BL-18 内角	方向角	距離	緯距	経距	X座標	Y座標	倍横距	倍面積
732-1	732-2	134-12-28	172-08-01	2.981	-2.953	0.408	-137262.030	-71896.585	0.408	-1.204824
732-2	732-21	135-45-06	127-53-07	9.267	-5.691	7.314	-137267.721	-71889.271	8.130	-46.267830
732-21	732-35	89-55-20	37-48-27	17.454	13.790	10.699	-137253.931	-71878.572	26.143	360.511970
732-35	732-34	90-46-59	308-35-26	0.906	0.565	-0.708	-137253.366	-71879.280	36.134	20.415710
732-34	732-11	179-41-13	308-16-39	10.462	6.481	-8.213	-137246.885	-71887.493	27.213	176.367453
732-11	732-1	89-38-54	217-55-33	15.456	-12.192	-9.500	-137259.077	-71896.993	9.500	-115.824000
									倍面積	393.998479
									面積	196.99