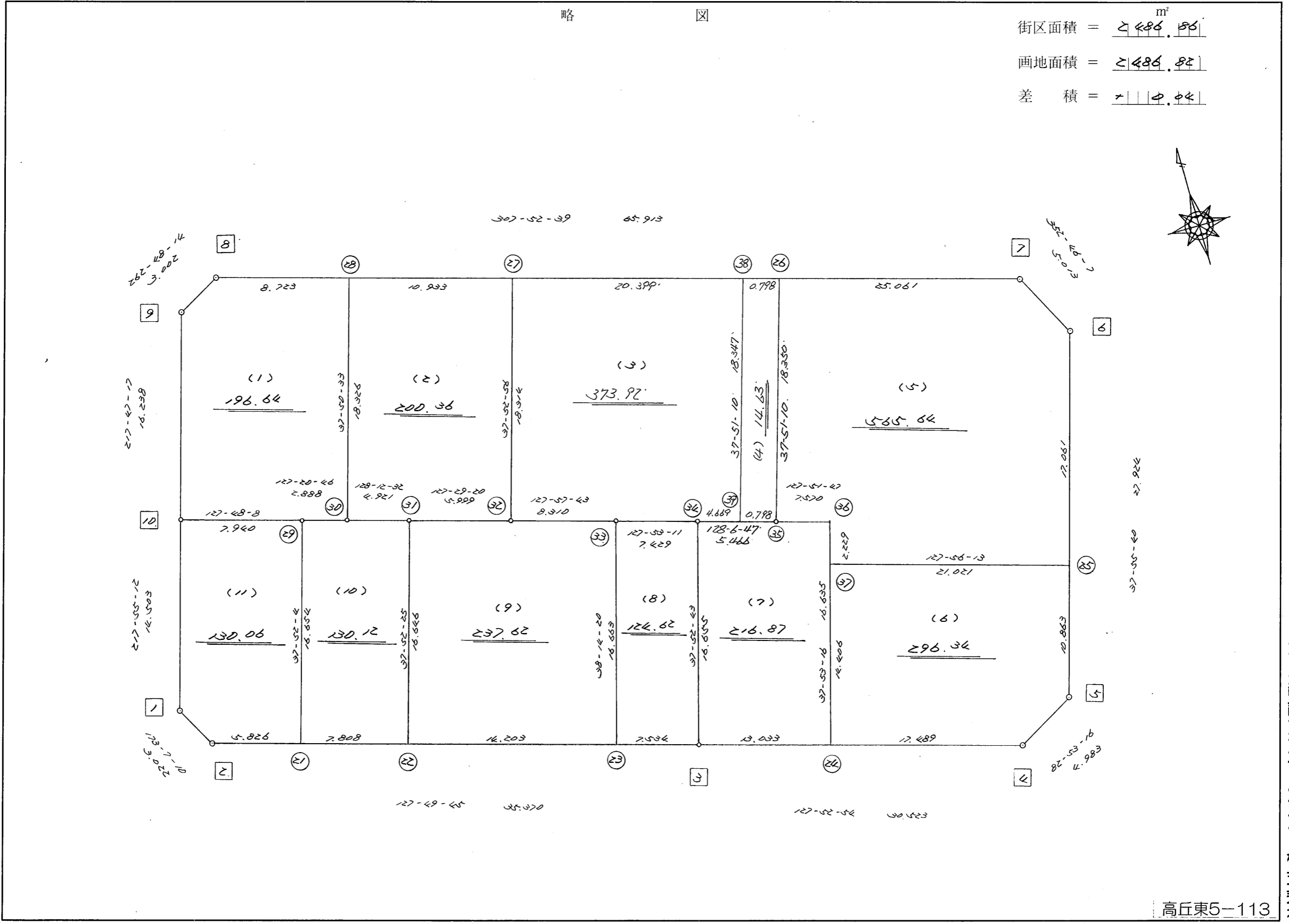


略 図

街区面積 =  $\underline{2486.86} \text{ m}^2$   
 画地面積 =  $\underline{2486.84}$   
 差 積 =  $\underline{0.04}$



高丘東5-113

街区点番号 1 ~ 10 筆界点番号 21 ~ 39 画地番号 ( / ) ~ ( // )

不二総合ビルディング株式会社



<< H.7 高丘・葵 地区 >>

* * 面積計算 (倍横距法) *					* * ワーク名: 731BL					
器械点	視準点	夾角	方向角	距離	緯距	経距	X座標	Y座標	倍横距	倍面積
731-10	731-1		217-55-12				-137289.837	-71920.892		
731-1	731-2	135-11-58	173-07-10	3.022	-3.000	0.362	-137292.837	-71920.530	0.362	-1.086000
731-2	731-3	134-42-35	127-49-45	35.370	-21.693	27.937	-137314.530	-71892.593	28.661	-621.743073
731-3	731-4	180-03-09	127-52-54	30.523	-18.742	24.091	-137333.272	-71868.502	80.689	-1512.273238
731-4	731-5	135-00-22	82-53-16	4.983	0.617	4.945	-137332.655	-71863.557	109.725	67.700325
731-5	731-6	135-02-24	37-55-40	27.924	22.026	17.164	-137310.629	-71846.393	131.834	2903.775684
731-6	731-7	134-50-27	352-46-07	5.013	4.973	-0.631	-137305.656	-71847.024	148.367	737.829091
731-7	731-8	135-06-32	307-52-39	65.913	40.469	-52.027	-137265.187	-71899.051	95.709	3873.247521
731-8	731-9	134-55-35	262-48-14	3.002	-0.376	-2.978	-137265.563	-71902.029	40.704	-15.304704
731-9	731-10	134-59-03	217-47-17	16.238	-12.833	-9.950	-137278.396	-71911.979	27.776	-356.449408
731-10	731-1	180-07-55	217-55-12	14.503	-11.441	-8.913	-137289.837	-71920.892	8.913	-101.973633
									倍面積	4973.722565
									面積	2486.8612825

<< H.7 高丘・葵 地区 >>

* * 面積計算 (倍横距法) *					* * ワーク名: 731BL-1					
器械点	視準点	夾角	方向角	距離	緯距	経距	X座標	Y座標	倍横距	倍面積
731-9	731-10		217-47-17				-137278.396	-71911.979		
731-10	731-29	90-00-51	127-48-08	7.940	-4.867	6.274	-137283.263	-71905.705	6.274	-30.535558
731-29	731-30	179-32-38	127-20-46	2.888	-1.752	2.296	-137285.015	-71903.409	14.844	-26.006688
731-30	731-28	90-29-47	37-50-33	18.326	14.472	11.243	-137270.543	-71892.166	28.383	410.758776
731-28	731-8	90-02-06	307-52-39	8.723	5.356	-6.885	-137265.187	-71899.051	32.741	175.360796
731-8	731-9	134-55-35	262-48-14	3.002	-0.376	-2.978	-137265.563	-71902.029	22.878	-8.602128
731-9	731-10	134-59-03	217-47-17	16.238	-12.833	-9.950	-137278.396	-71911.979	9.950	-127.688350
									倍面積	393.286848
									面積	196.643424

<< H.7 高丘・葵 地区 >>

* * 面積計算 (倍横距法) *					* * ワーク名: 731BL-2					
器械点	視準点	夾角	方向角	距離	緯距	経距	X座標	Y座標	倍横距	倍面積
731-28	731-30		217-50-33				-137285.015	-71903.409		
731-30	731-31	90-21-59	128-12-32	4.921	-3.044	3.867	-137288.059	-71899.542	3.867	-11.771148
731-31	731-32	179-16-48	127-29-20	5.999	-3.651	4.760	-137291.710	-71894.782	12.494	-45.615594
731-32	731-27	90-23-36	37-52-56	18.314	14.455	11.246	-137277.255	-71883.536	28.500	411.967500
731-27	731-28	89-59-43	307-52-39	10.933	6.712	-8.630	-137270.543	-71892.166	31.116	208.850592
731-28	731-30	89-57-54	217-50-33	18.326	-14.472	-11.243	-137285.015	-71903.409	11.243	-162.708696
									倍面積	400.722654
									面積	200.361327

座標面積計算書 (倍横距法)

401 [ 街区名 : 731 ]  
 [ 地番 : 731 (3) ]

点名	点名	内角	方向角	辺長	dx	*	dy	*	X	Y	DMD	2A
731-38	731-27		307-52-39						-137277.255	-71883.536		
731-27	731-32	90-00-17	217-52-56	18.314	-14.455	0	-11.246	0	-137291.710	-71894.782	-11.246	162.560930
731-32	731-33	90-04-47	127-57-43	8.310	-5.112	0	6.552	0	-137296.822	-71888.230	-15.940	81.485280
731-33	731-34	179-55-28	127-53-11	7.429	-4.562	0	5.863	0	-137301.384	-71882.367	-3.525	16.081050
731-34	731-39	180-13-36	128-06-47	4.669	-2.882	0	3.674	-1	-137304.266	-71878.694	6.011	-17.323702
731-39	731-38	89-44-23	37-51-10	18.347	14.487	0	11.258	1	-137289.779	-71867.435	20.943	303.401241
731-38	731-27	90-01-29	307-52-39	20.399	12.524	0	-16.101	0	-137277.255	-71883.536	16.101	201.648924
合計	測角数 = 6	720-00-00		77.468	0.000	0	0.000	0			倍面積	747.853723
											面積	373.9268615
											地積	373.92

401 [ 街区名 : 731 ]  
 [ 地番 : 731 (4) ]

点名	点名	内角	方向角	辺長	dx	*	dy	*	X	Y	DMD	2A
731-39	731-35		128-06-47						-137304.758	-71878.066		
731-35	731-26	89-44-23	37-51-10	18.350	14.489	0	11.260	0	-137290.269	-71866.806	11.260	163.146140
731-26	731-38	90-01-29	307-52-39	0.798	0.490	0	-0.630	1	-137289.779	-71867.435	21.891	10.726590
731-38	731-39	89-58-31	217-51-10	18.347	-14.487	0	-11.258	-1	-137304.266	-71878.694	10.003	-144.913461
731-39	731-35	90-15-37	128-06-47	0.798	-0.493	1	0.628	0	-137304.758	-71878.066	-0.628	0.308976
合計	測角数 = 4	360-00-00		38.293	-0.001	1	0.000	0			倍面積	29.268245
											面積	14.6341225
											地積	14.63

<< H.7 高丘・葵 地区 >>

* * 面積計算 (倍横距法)				* * ワーク名: 731BL-3						
器械点	視準点	夾角	方向角	距離	緯距	経距	X座標	Y座標	倍横距	倍面積
731-27	731-32		217-52-56				-137291.710	-71894.782		
731-32	731-33	90-04-47	127-57-43	8.310	-5.112	6.552	-137296.822	-71888.230	6.552	-33.493824
731-33	731-34	179-55-28	127-53-11	7.429	-4.562	5.863	-137301.384	-71882.367	18.967	-86.527454
731-34	731-35	180-13-36	128-06-47	5.466	-3.374	4.301	-137304.758	-71878.066	29.131	-98.287994
731-35	731-26	89-44-23	37-51-10	18.350	14.489	11.260	-137290.269	-71866.806	44.692	647.542388
731-26	731-27	90-01-29	307-52-39	21.196	13.014	-16.730	-137277.255	-71883.536	39.222	510.435108
731-27	731-32	90-00-17	217-52-56	18.314	-14.455	-11.246	-137291.710	-71894.782	11.246	-162.560930
									倍面積	777.107294
									面積	388.553647

<< H.7 高丘・葵 地区 >>

* * 面積計算 (倍横距法)				* * ワーク名: 731BL-5						
器械点	視準点	夾角	方向角	距離	緯距	経距	X座標	Y座標	倍横距	倍面積
731-36	731-37		217-53-16				-137311.163	-71873.459		
731-37	731-25	90-02-57	127-56-13	21.021	-12.924	16.579	-137324.087	-71856.880	16.579	-214.266996
731-25	731-6	89-59-27	37-55-40	17.061	13.458	10.487	-137310.629	-71846.393	43.645	587.374410
731-6	731-7	134-50-27	352-46-07	5.013	4.973	-0.631	-137305.656	-71847.024	53.501	266.060473
731-7	731-26	135-06-32	307-52-39	25.061	15.387	-19.782	-137290.269	-71866.806	33.088	509.125056
731-26	731-35	89-58-31	217-51-10	18.350	-14.489	-11.260	-137304.758	-71878.066	2.046	-29.644494
731-35	731-36	90-00-37	127-51-47	7.570	-4.646	5.976	-137309.404	-71872.090	-3.238	15.043748
731-36	731-37	270-01-29	217-53-16	2.229	-1.759	-1.369	-137311.163	-71873.459	1.369	-2.408071
									倍面積	1131.284126
									面積	565.642063

<< H.7 高丘・葵 地区 >>

* * 面積計算 (倍横距法) *					* * ワーク名: 731BL-6					
器械点	視準点	夾角	方向角	距離	緯距	経距	X座標	Y座標	倍横距	倍面積
731-37	731-24		217-53-16				-137322.533	-71882.306		
731-24	731-4	89-59-38	127-52-54	17.489	-10.739	13.804	-137333.272	-71868.502	13.804	-148.241156
731-4	731-5	135-00-22	82-53-16	4.983	0.617	4.945	-137332.655	-71863.557	32.553	20.085201
731-5	731-25	135-02-24	37-55-40	10.863	8.568	6.677	-137324.087	-71856.880	44.175	378.491400
731-25	731-37	90-00-33	307-56-13	21.021	12.924	-16.579	-137311.163	-71873.459	34.273	442.944252
731-37	731-24	89-57-03	217-53-16	14.406	-11.370	-8.847	-137322.533	-71882.306	8.847	-100.590390
									倍面積	592.689307
									面積	296.3446535

<< H.7 高丘・葵 地区 >>

* * 面積計算 (倍横距法) *					* * ワーク名: 731BL-7					
器械点	視準点	夾角	方向角	距離	緯距	経距	X座標	Y座標	倍横距	倍面積
731-34	731-3		217-52-43				-137314.530	-71892.593		
731-3	731-24	90-00-11	127-52-54	13.033	-8.003	10.287	-137322.533	-71882.306	10.287	-82.326861
731-24	731-36	90-00-22	37-53-16	16.635	13.129	10.216	-137309.404	-71872.090	30.790	404.241910
731-36	731-35	89-58-31	307-51-47	7.570	4.646	-5.976	-137304.758	-71878.066	35.030	162.749380
731-35	731-34	180-15-00	308-06-47	5.466	3.374	-4.301	-137301.384	-71882.367	24.753	83.516622
731-34	731-3	89-45-56	217-52-43	16.655	-13.146	-10.226	-137314.530	-71892.593	10.226	-134.430996
									倍面積	433.750055
									面積	216.8750275

<< H.7 高丘・葵 地区 >>

* * 面積計算 (倍横距法) *					* * ワーク名: 731BL-8					
器械点	視準点	夾角	方向角	距離	緯距	経距	X座標	Y座標	倍横距	倍面積
731-33	731-23		218-14-20				-137309.910	-71898.543		
731-23	731-3	89-35-25	127-49-45	7.534	-4.620	5.950	-137314.530	-71892.593	5.950	-27.489000
731-3	731-34	90-02-58	37-52-43	16.655	13.146	10.226	-137301.384	-71882.367	22.126	290.868396
731-34	731-33	90-00-28	307-53-11	7.429	4.562	-5.863	-137296.822	-71888.230	26.489	120.842818
731-33	731-23	90-21-09	218-14-20	16.663	-13.088	-10.313	-137309.910	-71898.543	10.313	-134.976544
									倍面積	249.245670
									面積	124.622835

<< H.7 高丘・葵 地区 >>

* * 面積計算 (倍横距法) *					* * ワーク名: 731BL-9					
器械点	視準点	夾角	方向角	距離	緯距	経距	X座標	Y座標	倍横距	倍面積
731-31	731-22		217-52-25				-137301.199	-71909.761		
731-22	731-23	89-57-20	127-49-45	14.203	-8.711	11.218	-137309.910	-71898.543	11.218	-97.719998
731-23	731-33	90-24-35	38-14-20	16.663	13.088	10.313	-137296.822	-71888.230	32.749	428.618912
731-33	731-32	89-43-23	307-57-43	8.310	5.112	-6.552	-137291.710	-71894.782	36.510	186.639120
731-32	731-31	179-31-37	307-29-20	5.999	3.651	-4.760	-137288.059	-71899.542	25.198	91.997898
731-31	731-22	90-23-05	217-52-25	16.646	-13.140	-10.219	-137301.199	-71909.761	10.219	-134.277660
									倍面積	475.258272
									面積	237.629136



<< H.7 高丘・葵 地区 >>

* * 面積計算 (倍横距法) *					* * ワーク名: 731BL-10					
器械点	視準点	夾角	方向角	距離	緯距	経距	X座標	Y座標	倍横距	倍面積
731-29	731-21		217-52-04				-137296.410	-71915.928		
731-21	731-22	89-57-41	127-49-45	7.808	-4.789	6.167	-137301.199	-71909.761	6.167	-29.533763
731-22	731-31	90-02-40	37-52-25	16.646	13.140	10.219	-137288.059	-71899.542	22.553	296.346420
731-31	731-30	90-20-07	308-12-32	4.921	3.044	-3.867	-137285.015	-71903.409	28.905	87.986820
731-30	731-29	179-08-14	307-20-46	2.888	1.752	-2.296	-137283.263	-71905.705	22.742	39.843984
731-29	731-21	90-31-18	217-52-04	16.654	-13.147	-10.223	-137296.410	-71915.928	10.223	-134.401781
									倍面積	260.241680
									面積	130.120840

<< H.7 高丘・葵 地区 >>

* * 面積計算 (倍横距法) *					* * ワーク名: 731BL-11					
器械点	視準点	夾角	方向角	距離	緯距	経距	X座標	Y座標	倍横距	倍面積
731-10	731-1		217-55-12				-137289.837	-71920.892		
731-1	731-2	135-11-58	173-07-10	3.022	-3.000	0.362	-137292.837	-71920.530	0.362	-1.086000
731-2	731-21	134-42-35	127-49-45	5.826	-3.573	4.602	-137296.410	-71915.928	5.326	-19.029798
731-21	731-29	90-02-19	37-52-04	16.654	13.147	10.223	-137283.263	-71905.705	20.151	264.925197
731-29	731-10	89-56-04	307-48-08	7.940	4.867	-6.274	-137278.396	-71911.979	24.100	117.294700
731-10	731-1	90-07-04	217-55-12	14.503	-11.441	-8.913	-137289.837	-71920.892	8.913	-101.973633
									倍面積	260.130466
									面積	130.065233