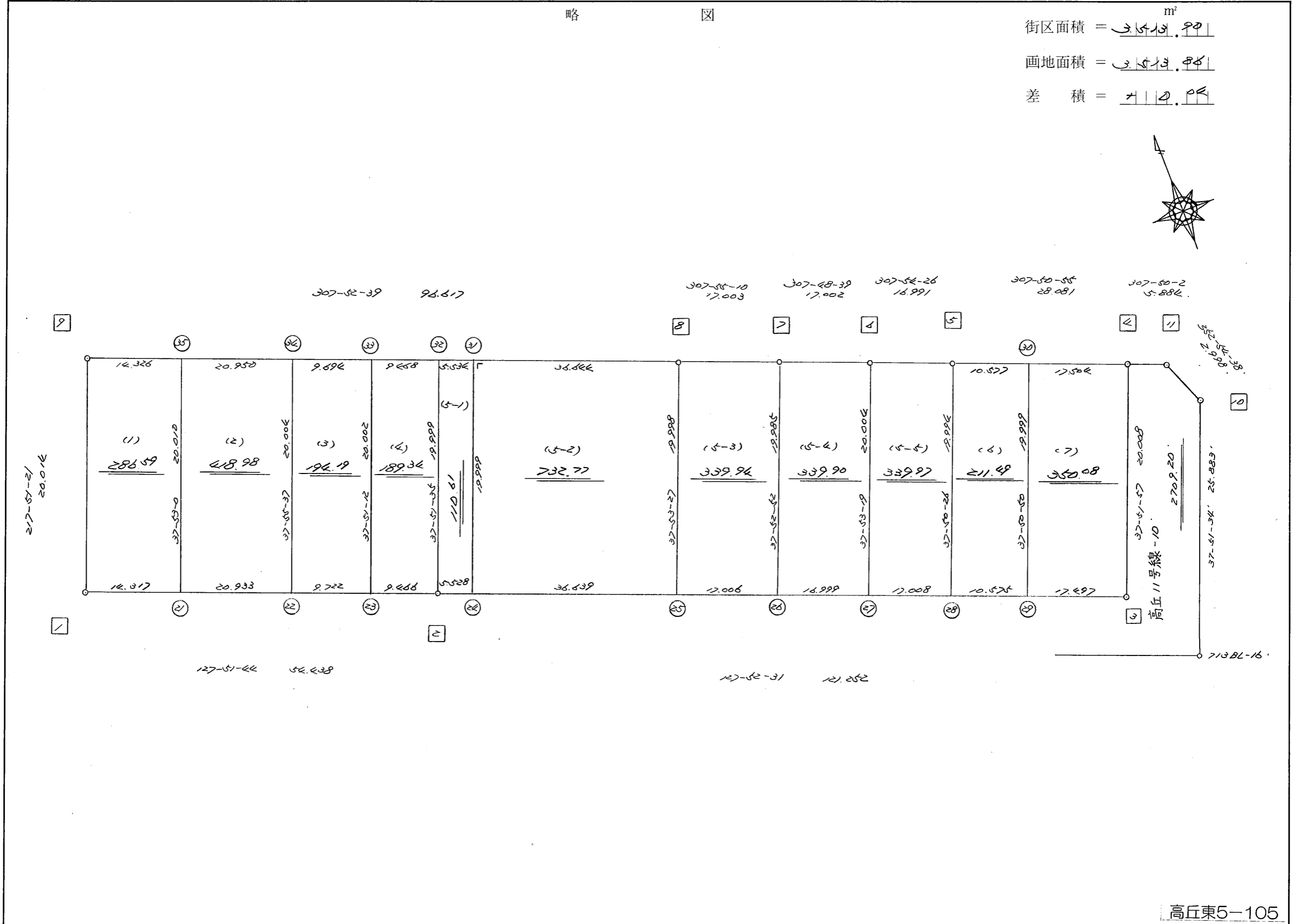
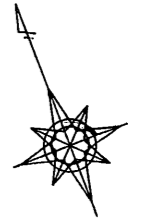


略 図

街区面積 = 3,519.90 m²
 画地面積 = 3,513.94
 差 積 = 5.96



高丘東5-105

街区点番号 1 ~ 9 筆界点番号 21 ~ 35 画地番号 (1) ~ (7)

不二総合コンサルタント株式会社

<< H.7 高丘・葵 地区 >>

* * 面積計算 (倍横距法) *					* * ワーク名: 717BL					
器械点	視準点	夾角	方向角	距離	緯距	経距	X座標	Y座標	倍横距	倍面積
717-9	717-1		217-51-21				-137459.666	-71825.736		
717-1	717-2	90-00-23	127-51-44	54.438	-33.412	42.978	-137493.078	-71782.758	42.978	-1435.980936
717-2	717-3	180-00-47	127-52-31	121.252	-74.442	95.710	-137567.520	-71687.048	181.666	-13523.580372
717-3	717-4	89-59-26	37-51-57	20.008	15.795	12.281	-137551.725	-71674.767	289.657	4575.132315
717-4	717-5	89-58-58	307-50-55	28.081	17.230	-22.174	-137534.495	-71696.941	279.764	4820.333720
717-5	717-6	180-03-31	307-54-26	16.991	10.439	-13.406	-137524.056	-71710.347	244.184	2549.036776
717-6	717-7	179-54-13	307-48-39	17.002	10.423	-13.432	-137513.633	-71723.779	217.346	2265.397358
717-7	717-8	180-06-31	307-55-10	17.003	10.449	-13.413	-137503.184	-71737.192	190.501	1990.544949
717-8	717-9	179-57-29	307-52-39	96.617	59.320	-76.262	-137443.864	-71813.454	100.826	5980.998320
717-9	717-1	89-58-42	217-51-21	20.014	-15.802	-12.282	-137459.666	-71825.736	12.282	-194.080164
									倍面積	7027.801966
									面積	3513.900983

<< H.7 高丘・葵 地区 >>

* * 面積計算 (倍横距法) *					* * ワーク名: 717BL-1					
器械点	視準点	夾角	方向角	距離	緯距	経距	X座標	Y座標	倍横距	倍面積
717-9	717-1		217-51-21				-137459.666	-71825.736		
717-1	717-21	90-00-23	127-51-44	14.317	-8.787	11.303	-137468.453	-71814.433	11.303	-99.319461
717-21	717-35	90-01-16	37-53-00	20.010	15.793	12.287	-137452.660	-71802.146	34.893	551.065149
717-35	717-9	89-59-39	307-52-39	14.326	8.796	-11.308	-137443.864	-71813.454	35.872	315.530112
717-9	717-1	89-58-42	217-51-21	20.014	-15.802	-12.282	-137459.666	-71825.736	12.282	-194.080164
									倍面積	573.195636
									面積	286.597818

<< H.7 高丘・葵 地区 >>

* * 面積計算 (倍横距法) *					* * ワーク名: 717BL-2					
器械点	視準点	夾角	方向角	距離	緯距	経距	X座標	Y座標	倍横距	倍面積
717-35	717-21		217-53-00				-137468.453	-71814.433		
717-21	717-22	89-58-44	127-51-44	20.933	-12.848	16.526	-137481.301	-71797.907	16.526	-212.326048
717-22	717-34	90-04-13	37-55-57	20.004	15.778	12.298	-137465.523	-71785.609	45.350	715.532300
717-34	717-35	89-56-42	307-52-39	20.950	12.863	-16.537	-137452.660	-71802.146	41.111	528.810793
717-35	717-21	90-00-21	217-53-00	20.010	-15.793	-12.287	-137468.453	-71814.433	12.287	-194.048591
									倍面積	837.968454
									面積	418.984227

<< H.7 高丘・葵 地区 >>

* * 面積計算 (倍横距法) *					* * ワーク名: 717BL-3					
器械点	視準点	夾角	方向角	距離	緯距	経距	X座標	Y座標	倍横距	倍面積
717-34	717-22		217-55-57				-137481.301	-71797.907		
717-22	717-23	89-55-47	127-51-44	9.722	-5.967	7.676	-137487.268	-71790.231	7.676	-45.802692
717-23	717-33	89-59-28	37-51-12	20.002	15.793	12.274	-137471.475	-71777.957	27.626	436.297418
717-33	717-34	90-01-27	307-52-39	9.694	5.952	-7.652	-137465.523	-71785.609	32.248	191.940096
717-34	717-22	90-03-18	217-55-57	20.004	-15.778	-12.298	-137481.301	-71797.907	12.298	-194.037844
									倍面積	388.396978
									面積	194.198489

<< H.7 高丘・葵 地区 >>

* * 面積計算 (倍横距法) *					* * ワーク名: 717BL-4					
器械点	視準点	夾角	方向角	距離	緯距	経距	X座標	Y座標	倍横距	倍面積
717-33	717-23		217-51-12				-137487.268	-71790.231		
717-23	717-2	90-00-32	127-51-44	9.466	-5.810	7.473	-137493.078	-71782.758	7.473	-43.418130
717-2	717-32	89-59-51	37-51-35	19.999	15.790	12.274	-137477.288	-71770.484	27.220	429.803800
717-32	717-33	90-01-04	307-52-39	9.468	5.813	-7.473	-137471.475	-71777.957	32.021	186.138073
717-33	717-23	89-58-33	217-51-12	20.002	-15.793	-12.274	-137487.268	-71790.231	12.274	-193.843282
									倍面積	378.680461
									面積	189.3402305

<< H.7 高丘・葵 地区 >>

* * 面積計算 (倍横距法) *					* * ワーク名: 717BL-5-1					
器械点	視準点	夾角	方向角	距離	緯距	経距	X座標	Y座標	倍横距	倍面積
717-32	717-2		217-51-35				-137493.078	-71782.758		
717-2	717-24	90-00-56	127-52-31	5.528	-3.394	4.363	-137496.472	-71778.395	4.363	-14.808022
717-24	717-31	90-00-08	37-52-39	19.999	15.786	12.279	-137480.686	-71766.116	21.005	331.584930
717-31	717-32	90-00-00	307-52-39	5.534	3.398	-4.368	-137477.288	-71770.484	28.916	98.256568
717-32	717-2	89-58-56	217-51-35	19.999	-15.790	-12.274	-137493.078	-71782.758	12.274	-193.806460
									倍面積	221.227016
									面積	110.613508

<< H.7 高丘・葵 地区 >>

* * 面積計算 (倍横距法) *					* * ワーク名: 717BL-5-2					
器械点	視準点	夾角	方向角	距離	緯距	経距	X座標	Y座標	倍横距	倍面積
717-31	717-24		217-52-39				-137496.472	-71778.395		
717-24	717-25	89-59-52	127-52-31	36.639	-22.494	28.921	-137518.966	-71749.474	28.921	-650.548974
717-25	717-8	90-00-56	37-53-27	19.998	15.782	12.282	-137503.184	-71737.192	70.124	1106.696968
717-8	717-31	89-59-12	307-52-39	36.644	22.498	-28.924	-137480.686	-71766.116	53.482	1203.238036
717-31	717-24	90-00-00	217-52-39	19.999	-15.786	-12.279	-137496.472	-71778.395	12.279	-193.836294
									倍面積	1465.549736
									面積	732.774868

<< H.7 高丘・葵 地区 >>

* * 面積計算 (倍横距法) *					* * ワーク名: 717BL-5-3					
器械点	視準点	夾角	方向角	距離	緯距	経距	X座標	Y座標	倍横距	倍面積
717-8	717-25		217-53-27				-137518.966	-71749.474		
717-25	717-26	89-59-04	127-52-31	17.006	-10.441	13.424	-137529.407	-71736.050	13.424	-140.159984
717-26	717-7	90-00-21	37-52-52	19.985	15.774	12.271	-137513.633	-71723.779	39.119	617.063106
717-7	717-8	90-02-18	307-55-10	17.003	10.449	-13.413	-137503.184	-71737.192	37.977	396.821673
717-8	717-25	89-58-17	217-53-27	19.998	-15.782	-12.282	-137518.966	-71749.474	12.282	-193.834524
									倍面積	679.890271
									面積	339.9451355

<< H.7 高丘・葵 地区 >>

* * 面積計算 (倍横距法) *					* * ワーク名: 717BL-5-4					
器械点	視準点	夾角	方向角	距離	緯距	経距	X座標	Y座標	倍横距	倍面積
717-7	717-26		217-52-52				-137529.407	-71736.050		
717-26	717-27	89-59-39	127-52-31	16.999	-10.436	13.418	-137539.843	-71722.632	13.418	-140.030248
717-27	717-6	90-00-48	37-53-19	20.004	15.787	12.285	-137524.056	-71710.347	39.121	617.603227
717-6	717-7	89-55-20	307-48-39	17.002	10.423	-13.432	-137513.633	-71723.779	37.974	395.803002
717-7	717-26	90-04-13	217-52-52	19.985	-15.774	-12.271	-137529.407	-71736.050	12.271	-193.562754
									倍面積	679.813227
									面積	339.9066135

<< H.7 高丘・葵 地区 >>

* * 面積計算 (倍横距法) *					* * ワーク名: 717BL-5-5					
器械点	視準点	夾角	方向角	距離	緯距	経距	X座標	Y座標	倍横距	倍面積
717-6	717-27		217-53-19				-137539.843	-71722.632		
717-27	717-28	89-59-12	127-52-31	17.008	-10.442	13.425	-137550.285	-71709.207	13.425	-140.183850
717-28	717-5	89-57-55	37-50-26	19.994	15.790	12.266	-137534.495	-71696.941	39.116	617.641640
717-5	717-6	90-04-00	307-54-26	16.991	10.439	-13.406	-137524.056	-71710.347	37.976	396.431464
717-6	717-27	89-58-53	217-53-19	20.004	-15.787	-12.285	-137539.843	-71722.632	12.285	-193.943295
									倍面積	679.945959
									面積	339.9729795

<< H.7 高丘・葵 地区 >>

* * 面積計算 (倍横距法) *					* * ワーク名: 717BL-6					
器械点	視準点	夾角	方向角	距離	緯距	経距	X座標	Y座標	倍横距	倍面積
717-5	717-28		217-50-26				-137550.285	-71709.207		
717-28	717-29	90-02-05	127-52-31	10.575	-6.493	8.347	-137556.778	-71700.860	8.347	-54.197071
717-29	717-30	89-58-19	37-50-50	19.999	15.793	12.271	-137540.985	-71688.589	28.965	457.444245
717-30	717-5	90-00-05	307-50-55	10.577	6.490	-8.352	-137534.495	-71696.941	32.884	213.417160
717-5	717-28	89-59-31	217-50-26	19.994	-15.790	-12.266	-137550.285	-71709.207	12.266	-193.680140
									倍面積	422.984194
									面積	211.492097

<< H.7 高丘・葵 地区 >>

* * 面積計算 (倍横距法) *					* * ワーク名: 717BL-7					
器械点	視準点	夾角	方向角	距離	緯距	経距	X座標	Y座標	倍横距	倍面積
717-30	717-29		217-50-50				-137556.778	-71700.860		
717-29	717-3	90-01-41	127-52-31	17.497	-10.742	13.812	-137567.520	-71687.048	13.812	-148.368504
717-3	717-4	89-59-26	37-51-57	20.008	15.795	12.281	-137551.725	-71674.767	39.905	630.299475
717-4	717-30	89-58-58	307-50-55	17.504	10.740	-13.822	-137540.985	-71688.589	38.364	412.029360
717-30	717-29	89-59-55	217-50-50	19.999	-15.793	-12.271	-137556.778	-71700.860	12.271	-193.795903
									倍面積	700.164428
									面積	350.082214