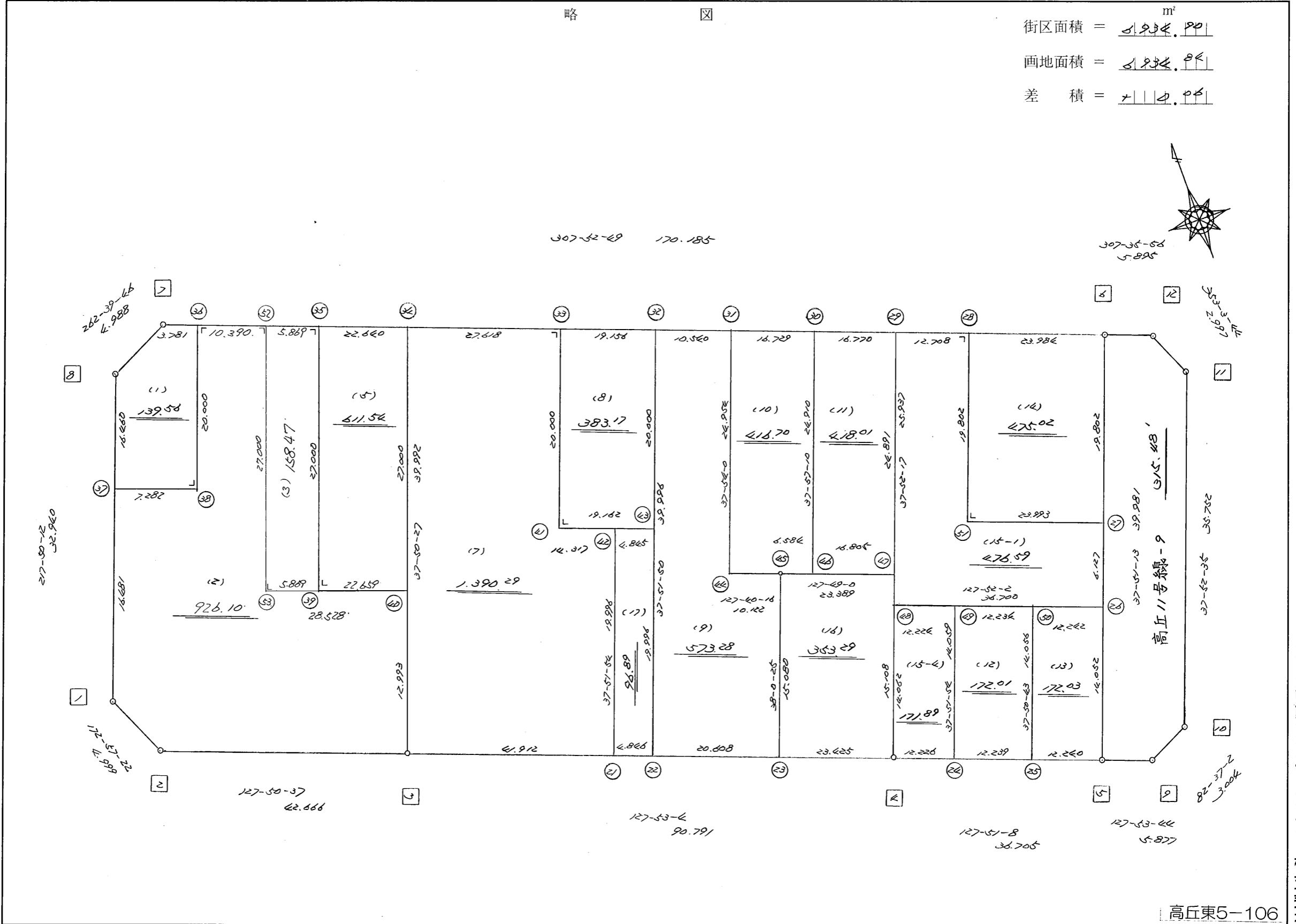


略 図

街区面積 = 5,934.98 m<sup>2</sup>  
 画地面積 = 5,934.98  
 差 積 = 2114.98



高丘東5-106

街区点番号 1 ~ 12 筆界点番号 (21) ~ (53) 画地番号 (1) ~ (17)



<< H.7 高丘・葵 地区 >>

* * 面積計算 (倍横距法) *				* * ワーク名: 716BL						
器械点	視準点	夾角	方向角	距離	緯距	経距	X座標	Y座標	倍横距	倍面積
716-8	716-1		217-50-12				-137437.580	-71806.019		
716-1	716-2	135-07-10	172-57-22	4.999	-4.961	0.613	-137442.541	-71805.406	0.613	-3.041093
716-2	716-3	134-53-15	127-50-37	42.666	-26.176	33.693	-137468.717	-71771.713	34.919	-914.039744
716-3	716-4	180-02-27	127-53-04	90.791	-55.752	71.657	-137524.469	-71700.056	140.269	-7820.277288
716-4	716-5	179-58-04	127-51-08	36.705	-22.523	28.982	-137546.992	-71671.074	240.908	-5425.970884
716-5	716-6	90-00-05	37-51-13	39.981	31.568	24.534	-137515.424	-71646.540	294.424	9294.376832
716-6	716-7	90-01-36	307-52-49	170.185	104.496	-134.326	-137410.928	-71780.866	184.632	19293.305472
716-7	716-8	134-46-57	262-39-46	4.988	-0.637	-4.947	-137411.565	-71785.813	45.359	-28.893683
716-8	716-1	135-10-26	217-50-12	32.940	-26.015	-20.206	-137437.580	-71806.019	20.206	-525.659090
									倍面積	13869.800522
									面積	6934.900261

<< H.7 高丘・葵 地区 >>

* * 面積計算 (倍横距法) *					* * ワーク名: 716BL-1					
器械点	視準点	夾角	方向角	距離	緯距	経距	X座標	Y座標	倍横距	倍面積
716-8	716-37		217-50-12				-137424.564	-71795.910		
716-37	716-38	90-02-37	127-52-49	7.282	-4.471	5.748	-137429.035	-71790.162	5.748	-25.699308
716-38	716-36	90-00-00	37-52-49	20.000	15.786	12.280	-137413.249	-71777.882	23.776	375.327936
716-36	716-7	90-00-00	307-52-49	3.781	2.321	-2.984	-137410.928	-71780.866	33.072	76.760112
716-7	716-8	134-46-57	262-39-46	4.988	-0.637	-4.947	-137411.565	-71785.813	25.141	-16.014817
716-8	716-37	135-10-26	217-50-12	16.460	-12.999	-10.097	-137424.564	-71795.910	10.097	-131.250903
									倍面積	279.123020
									面積	139.561510

<< H.7 高丘・葵 地区 >>

* * 面積計算 (倍横距法) *					* * ワーク名: 716BL-2					
器械点	視準点	夾角	方向角	距離	緯距	経距	X座標	Y座標	倍横距	倍面積
716-37	716-1		217-50-12				-137437.580	-71806.019		
716-1	716-2	135-07-10	172-57-22	4.999	-4.961	0.613	-137442.541	-71805.406	0.613	-3.041093
716-2	716-3	134-53-15	127-50-37	42.666	-26.176	33.693	-137468.717	-71771.713	34.919	-914.039744
716-3	716-40	89-59-50	37-50-27	12.993	10.260	7.971	-137458.457	-71763.742	76.583	785.741580
716-40	716-39	90-02-22	307-52-49	22.659	13.913	-17.885	-137444.544	-71781.627	66.669	927.565797
716-39	716-35	270-00-00	37-52-49	27.000	21.311	16.578	-137423.233	-71765.049	65.362	1392.929582
716-35	716-36	90-00-00	307-52-49	16.259	9.984	-12.833	-137413.249	-71777.882	69.107	689.964288
716-36	716-38	90-00-00	217-52-49	20.000	-15.786	-12.280	-137429.035	-71790.162	43.994	-694.489284
716-38	716-37	270-00-00	307-52-49	7.282	4.471	-5.748	-137424.564	-71795.910	25.966	116.093986
716-37	716-1	89-57-23	217-50-12	16.481	-13.016	-10.109	-137437.580	-71806.019	10.109	-131.578744
									倍面積	2169.146368
									面積	1084.573184

座標面積計算書 (倍横距法)

399 [ 街区名 : 716 ]  
 [ 地番 : 716(2) ]

点名	点名	内角	方向角	辺長	dx	*	dy	*	X	Y	DMD	2A
716-37	716-1		217-50-12						-137437.580	-71806.019		
716-1	716-2	135-07-10	172-57-22	4.999	-4.961	0	0.613	0	-137442.541	-71805.406	0.613	-3.041093
716-2	716-3	134-53-15	127-50-37	42.666	-26.176	0	33.693	0	-137468.717	-71771.713	34.919	-914.039744
716-3	716-40	89-59-50	37-50-27	12.993	10.261	-1	7.971	0	-137458.457	-71763.742	76.583	785.741580
716-40	716-53	90-02-22	307-52-49	28.528	17.517	0	-22.517	-1	-137440.940	-71786.260	62.036	1086.684612
716-53	716-52	270-00-00	37-52-49	27.000	21.311	0	16.578	1	-137419.629	-71769.681	56.097	1195.483167
716-52	716-36	90-00-00	307-52-49	10.390	6.380	0	-8.201	0	-137413.249	-71777.882	64.475	411.350500
716-36	716-38	90-00-00	217-52-49	20.000	-15.786	0	-12.280	0	-137429.035	-71790.162	43.994	-694.489284
716-38	716-37	270-00-00	307-52-49	7.282	4.471	0	-5.748	0	-137424.564	-71795.910	25.966	116.093986
716-37	716-1	89-57-23	217-50-12	16.481	-13.016	0	-10.110	1	-137437.580	-71806.019	10.109	-131.578744
合計	測角数 = 9	1260-00-00		170.339	0.001	-1	-0.001	1			倍面積	1852.204980
											面積	926.1024900
											地積	926.10

399 [ 街区名 : 716 ]  
 [ 地番 : 716(3) ]

点名	点名	内角	方向角	辺長	dx	*	dy	*	X	Y	DMD	2A
716-53	716-39		127-52-49						-137444.544	-71781.627		
716-39	716-35	90-00-00	37-52-49	27.000	21.311	0	16.578	0	-137423.233	-71765.049	16.578	353.293758
716-35	716-52	90-00-00	307-52-49	5.869	3.604	0	-4.632	0	-137419.629	-71769.681	28.524	102.800496
716-52	716-53	90-00-00	217-52-49	27.000	-21.311	0	-16.578	-1	-137440.940	-71786.260	7.313	-155.847343
716-53	716-39	90-00-00	127-52-49	5.869	-3.604	0	4.632	1	-137444.544	-71781.627	-4.633	16.697332
合計	測角数 = 4	360-00-00		65.738	0.000	0	0.000	0			倍面積	316.944243
											面積	158.4721215
											地積	158.47

<< H.7 高丘・葵 地区 >>

* * 面積計算 (倍横距法) *					* * ワーク名: 716BL-5					
器械点	視準点	夾角	方向角	距離	緯距	経距	X座標	Y座標	倍横距	倍面積
716-35	716-39		217-52-49				-137444.544	-71781.627		
716-39	716-40	90-00-00	127-52-49	22.659	-13.913	17.885	-137458.457	-71763.742	17.885	-248.834005
716-40	716-34	89-57-38	37-50-27	27.000	21.323	16.563	-137437.134	-71747.179	52.333	1115.896559
716-34	716-35	90-02-22	307-52-49	22.640	13.901	-17.870	-137423.233	-71765.049	51.026	709.312426
716-35	716-39	90-00-00	217-52-49	27.000	-21.311	-16.578	-137444.544	-71781.627	16.578	-353.293758
									倍面積	1223.081222
									面積	611.540611

<< H.7 高丘・葵 地区 >>

* * 面積計算 (倍横距法) *					* * ワーク名: 716BL-7					
器械点	視準点	夾角	方向角	距離	緯距	経距	X座標	Y座標	倍横距	倍面積
716-34	716-3		217-50-27				-137468.717	-71771.713		
716-3	716-21	90-02-37	127-53-04	41.912	-25.737	33.079	-137494.454	-71738.634	33.079	-851.354223
716-21	716-42	89-58-50	37-51-54	19.996	15.786	12.273	-137478.668	-71726.361	78.431	1238.111766
716-42	716-41	90-00-55	307-52-49	14.317	8.790	-11.300	-137469.878	-71737.661	79.404	697.961160
716-41	716-33	270-00-00	37-52-49	20.000	15.786	12.281	-137454.092	-71725.380	80.385	1268.957610
716-33	716-34	90-00-00	307-52-49	27.618	16.958	-21.799	-137437.134	-71747.179	70.867	1201.762586
716-34	716-3	89-57-38	217-50-27	39.992	-31.583	-24.534	-137468.717	-71771.713	24.534	-774.857322
									倍面積	2780.581577
									面積	1390.2907885

<< H.7 高丘・葵 地区 >>

* * 面積計算 (倍横距法) *					* * ワーク名: 716BL-8					
器械点	視準点	夾角	方向角	距離	緯距	経距	X座標	Y座標	倍横距	倍面積
716-33	716-41		217-52-49				-137469.878	-71737.661		
716-41	716-43	90-00-00	127-52-49	19.162	-11.765	15.125	-137481.643	-71722.536	15.125	-177.945625
716-43	716-32	89-59-01	37-51-50	20.000	15.789	12.275	-137465.854	-71710.261	42.525	671.427225
716-32	716-33	90-00-59	307-52-49	19.156	11.762	-15.119	-137454.092	-71725.380	39.681	466.727922
716-33	716-41	90-00-00	217-52-49	20.000	-15.786	-12.281	-137469.878	-71737.661	12.281	-193.867866
									倍面積	766.341656
									面積	383.170828

<< H.7 高丘・葵 地区 >>

* * 面積計算 (倍横距法) *					* * ワーク名: 716BL-9					
器械点	視準点	夾角	方向角	距離	緯距	経距	X座標	Y座標	倍横距	倍面積
716-32	716-22		217-51-50				-137497.429	-71734.809		
716-22	716-23	90-01-14	127-53-04	20.608	-12.655	16.265	-137510.084	-71718.544	16.265	-205.833575
716-23	716-45	90-07-21	38-00-25	15.080	11.882	9.285	-137498.202	-71709.259	41.815	496.845830
716-45	716-44	89-39-51	307-40-16	10.122	6.185	-8.011	-137492.017	-71717.270	43.089	266.505465
716-44	716-31	270-13-44	37-54-00	24.954	19.691	15.329	-137472.326	-71701.941	50.407	992.564237
716-31	716-32	89-58-49	307-52-49	10.540	6.472	-8.320	-137465.854	-71710.261	57.416	371.596352
716-32	716-22	89-59-01	217-51-50	39.996	-31.575	-24.548	-137497.429	-71734.809	24.548	-775.103100
									倍面積	1146.575209
									面積	573.2876045

<< H.7 高丘・葵 地区 >>

* * 面積計算 (倍横距法) *					* * ワーク名: 716BL-10					
器械点	視準点	夾角	方向角	距離	緯距	経距	X座標	Y座標	倍横距	倍面積
716-31	716-44		217-54-00				-137492.017	-71717.270		
716-44	716-45	89-46-16	127-40-16	10.122	-6.185	8.011	-137498.202	-71709.259	8.011	-49.548035
716-45	716-46	180-08-44	127-49-00	6.584	-4.037	5.202	-137502.239	-71704.057	21.224	-85.681288
716-46	716-30	90-08-10	37-57-10	24.910	19.642	15.320	-137482.597	-71688.737	41.746	819.974932
716-30	716-31	89-55-39	307-52-49	16.729	10.271	-13.204	-137472.326	-71701.941	43.862	450.506602
716-31	716-44	90-01-11	217-54-00	24.954	-19.691	-15.329	-137492.017	-71717.270	15.329	-301.843339
									倍面積	833.408872
									面積	416.704436

<< H.7 高丘・葵 地区 >>

* * 面積計算 (倍横距法) *					* * ワーク名: 716BL-11					
器械点	視準点	夾角	方向角	距離	緯距	経距	X座標	Y座標	倍横距	倍面積
716-30	716-46		217-57-10				-137502.239	-71704.057		
716-46	716-47	89-51-50	127-49-00	16.805	-10.304	13.275	-137512.543	-71690.782	13.275	-136.785600
716-47	716-29	90-03-17	37-52-17	24.891	19.649	15.281	-137492.894	-71675.501	41.831	821.937319
716-29	716-30	90-00-32	307-52-49	16.770	10.297	-13.236	-137482.597	-71688.737	43.876	451.791172
716-30	716-46	90-04-21	217-57-10	24.910	-19.642	-15.320	-137502.239	-71704.057	15.320	-300.915440
									倍面積	836.027451
									面積	418.0137255



<< H.7 高丘・葵 地区 >>

* * 面積計算 (倍横距法) *					* * ワーク名: 716BL-12					
器械点	視準点	夾角	方向角	距離	緯距	経距	X座標	Y座標	倍横距	倍面積
716-49	716-24		217-51-54				-137531.971	-71690.403		
716-24	716-25	89-59-14	127-51-08	12.239	-7.510	9.664	-137539.481	-71680.739	9.664	-72.576640
716-25	716-50	89-59-35	37-50-43	14.056	11.099	8.624	-137528.382	-71672.115	27.952	310.239248
716-50	716-49	90-01-19	307-52-02	12.234	7.510	-9.658	-137520.872	-71681.773	26.918	202.154180
716-49	716-24	89-59-52	217-51-54	14.059	-11.099	-8.630	-137531.971	-71690.403	8.630	-95.784370
									倍面積	344.032418
									面積	172.016209

<< H.7 高丘・葵 地区 >>

* * 面積計算 (倍横距法) *					* * ワーク名: 716BL-13					
器械点	視準点	夾角	方向角	距離	緯距	経距	X座標	Y座標	倍横距	倍面積
716-50	716-25		217-50-43				-137539.481	-71680.739		
716-25	716-5	90-00-25	127-51-08	12.240	-7.511	9.665	-137546.992	-71671.074	9.665	-72.593815
716-5	716-26	90-00-05	37-51-13	14.052	11.096	8.623	-137535.896	-71662.451	27.953	310.166488
716-26	716-50	90-00-49	307-52-02	12.242	7.514	-9.664	-137528.382	-71672.115	26.912	202.216768
716-50	716-25	89-58-41	217-50-43	14.056	-11.099	-8.624	-137539.481	-71680.739	8.624	-95.717776
									倍面積	344.071665
									面積	172.0358325

<< H.7 高丘・葵 地区 >>

* * 面積計算 (倍横距法) *					* * ワーク名: 716BL-14					
器械点	視準点	夾角	方向角	距離	緯距	経距	X座標	Y座標	倍横距	倍面積
716-28	716-51		217-52-49				-137516.327	-71677.629		
716-51	716-27	90-00-00	127-52-49	23.993	-14.732	18.938	-137531.059	-71658.691	18.938	-278.994616
716-27	716-6	89-58-24	37-51-13	19.802	15.635	12.151	-137515.424	-71646.540	50.027	782.172145
716-6	716-28	90-01-36	307-52-49	23.984	14.727	-18.931	-137500.697	-71665.471	43.247	636.898569
716-28	716-51	90-00-00	217-52-49	19.802	-15.630	-12.158	-137516.327	-71677.629	12.158	-190.029540
									倍面積	950.046558
									面積	475.023279

<< H.7 高丘・葵 地区 >>

* * 面積計算 (倍横距法) *					* * ワーク名: 716BL-15-1					
器械点	視準点	夾角	方向角	距離	緯距	経距	X座標	Y座標	倍横距	倍面積
716-29	716-48		217-52-17				-137513.368	-71691.423		
716-48	716-26	89-59-45	127-52-02	36.700	-22.528	28.972	-137535.896	-71662.451	28.972	-652.681216
716-26	716-27	89-59-11	37-51-13	6.127	4.837	3.760	-137531.059	-71658.691	61.704	298.462248
716-27	716-51	90-01-36	307-52-49	23.993	14.732	-18.938	-137516.327	-71677.629	46.526	685.421032
716-51	716-28	270-00-00	37-52-49	19.802	15.630	12.158	-137500.697	-71665.471	39.746	621.229980
716-28	716-29	90-00-00	307-52-49	12.708	7.803	-10.030	-137492.894	-71675.501	41.874	326.742822
716-29	716-48	89-59-28	217-52-17	25.937	-20.474	-15.922	-137513.368	-71691.423	15.922	-325.987028
									倍面積	953.187838
									面積	476.593919

<< H.7 高丘・葵 地区 >>

* * 面積計算 (倍横距法) * *					ワーク名: 716BL-15-4					
器械点	視準点	夾角	方向角	距離	緯距	経距	X座標	Y座標	倍横距	倍面積
716-48	716-4		217-52-17				-137524.469	-71700.056		
716-4	716-24	89-58-51	127-51-08	12.226	-7.502	9.653	-137531.971	-71690.403	9.653	-72.416806
716-24	716-49	90-00-46	37-51-54	14.059	11.099	8.630	-137520.872	-71681.773	27.936	310.061664
716-49	716-48	90-00-08	307-52-02	12.224	7.504	-9.650	-137513.368	-71691.423	26.916	201.977664
716-48	716-4	90-00-15	217-52-17	14.062	-11.101	-8.633	-137524.469	-71700.056	8.633	-95.834933
									倍面積	343.787589
									面積	171.8937945

<< H.7 高丘・葵 地区 >>

* * 面積計算 (倍横距法) * *					ワーク名: 716BL-16					
器械点	視準点	夾角	方向角	距離	緯距	経距	X座標	Y座標	倍横距	倍面積
716-45	716-23		218-00-25				-137510.084	-71718.544		
716-23	716-4	89-52-39	127-53-04	23.425	-14.385	18.488	-137524.469	-71700.056	18.488	-265.949880
716-4	716-47	89-59-13	37-52-17	15.108	11.926	9.274	-137512.543	-71690.782	46.250	551.577500
716-47	716-45	89-56-43	307-49-00	23.389	14.341	-18.477	-137498.202	-71709.259	37.047	531.291027
716-45	716-23	90-11-25	218-00-25	15.080	-11.882	-9.285	-137510.084	-71718.544	9.285	-110.324370
									倍面積	706.594277
									面積	353.2971385

<< H.7 高丘・葵 地区 >>

* * 面積計算 (倍横距法) *					ワーク名: 716BL-17					
器械点	視準点	夾角	方向角	距離	緯距	経距	X座標	Y座標	倍横距	倍面積
716-42	716-21		217-51-54				-137494.454	-71738.634		
716-21	716-22	90-01-10	127-53-04	4.846	-2.975	3.825	-137497.429	-71734.809	3.825	-11.379375
716-22	716-43	89-58-46	37-51-50	19.996	15.786	12.273	-137481.643	-71722.536	19.923	314.504478
716-43	716-42	90-00-59	307-52-49	4.845	2.975	-3.825	-137478.668	-71726.361	28.371	84.403725
716-42	716-21	89-59-05	217-51-54	19.996	-15.786	-12.273	-137494.454	-71738.634	12.273	-193.741578
									倍面積	193.787250
									面積	96.893625