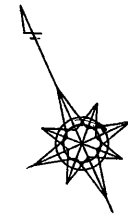
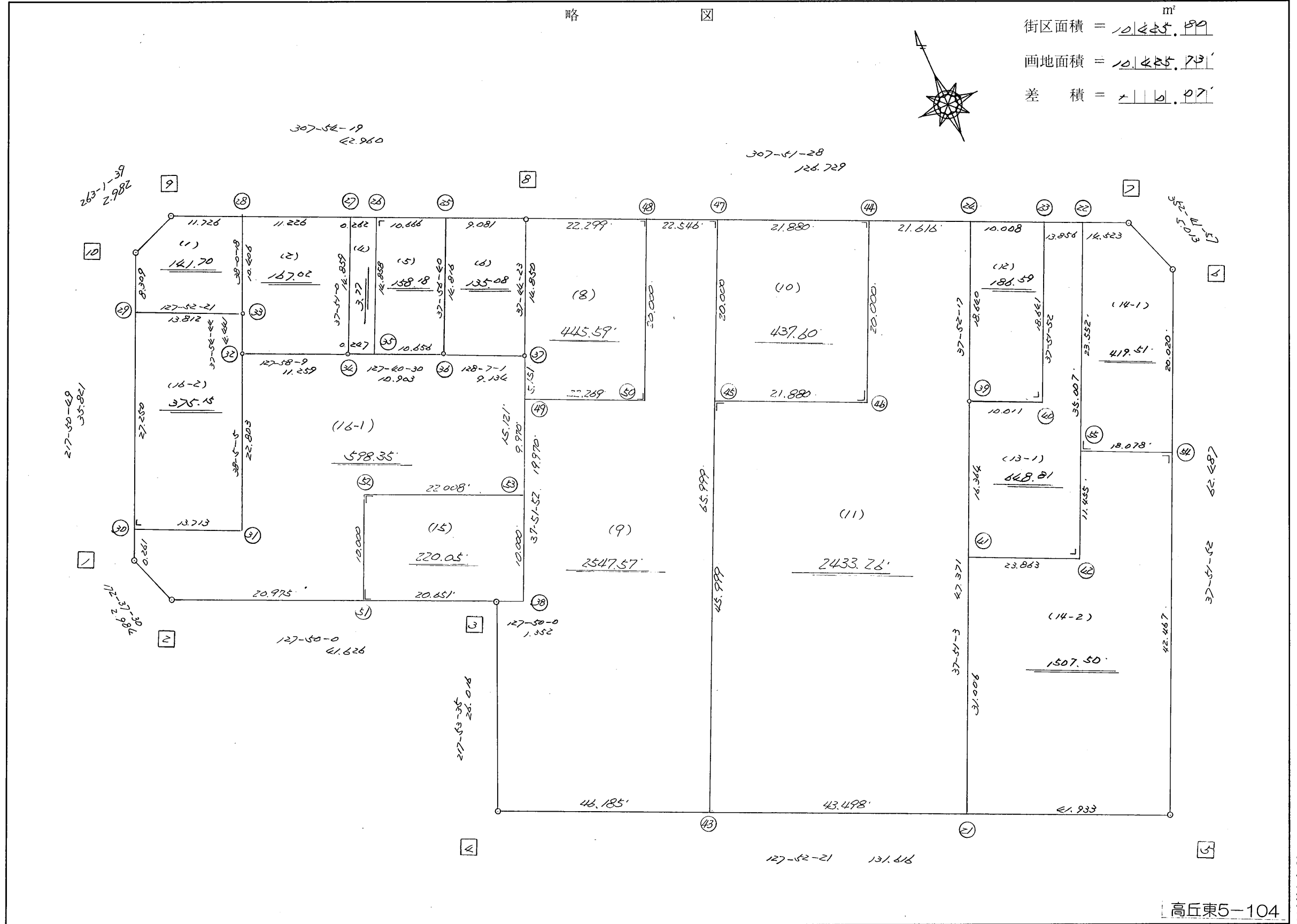


略 図



街区面積 = 10,445.59 m<sup>2</sup>  
 画地面積 = 10,445.79 m<sup>2</sup>  
 差 積 = 0.20 m<sup>2</sup>

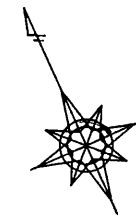


高丘東5-104

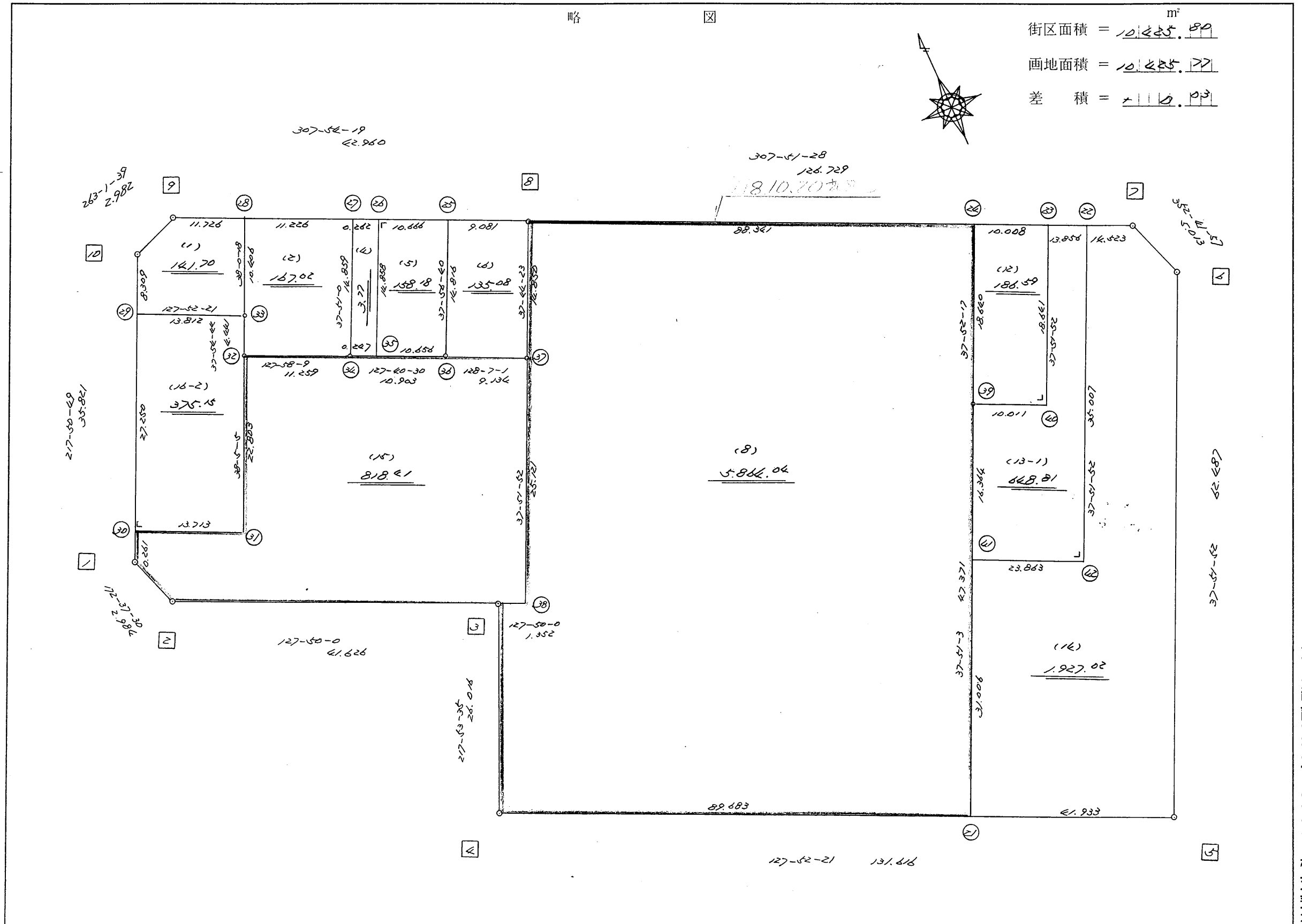
不二総合コンサルタント株式会社

街区点番号 1 ~ 10 筆界点番号 (1) ~ (55) 画地番号 (1) ~ (16)

略 図



街区面積 =  $10,425.59$  m<sup>2</sup>  
 画地面積 =  $10,425.77$   
 差 積 =  $0.18$



街区点番号 1 ~ 10 筆界点番号 21 ~ 22 画地番号 ( 1 ) ~ ( 16 )



<< H.7 高丘・葵 地区 >>

* * 面積計算 (倍横距法) *					* * ワーク名: 715BL					
器械点	視準点	夾角	方向角	距離	緯距	経距	X座標	Y座標	倍横距	倍面積
715-10	715-1		217-50-49				-137327.381	-71950.068		
715-1	715-2	134-46-41	172-37-30	2.984	-2.959	0.383	-137330.340	-71949.685	0.383	-1.133297
715-2	715-3	135-12-30	127-50-00	41.626	-25.532	32.876	-137355.872	-71916.809	33.642	-858.947544
715-3	715-4	270-03-35	217-53-35	26.016	-20.531	-15.979	-137376.403	-71932.788	50.539	-1037.616209
715-4	715-5	89-58-46	127-52-21	131.616	-80.800	103.895	-137457.203	-71828.893	138.455	-11187.164000
715-5	715-6	89-59-31	37-51-52	62.487	49.331	38.354	-137407.872	-71790.539	280.704	13847.409024
715-6	715-7	134-50-05	352-41-57	5.013	4.972	-0.637	-137402.900	-71791.176	318.421	1583.189212
715-7	715-8	135-09-31	307-51-28	126.729	77.774	-100.057	-137325.126	-71891.233	217.727	16933.499698
715-8	715-9	180-02-51	307-54-19	42.960	26.393	-33.897	-137298.733	-71925.130	83.773	2211.020789
715-9	715-10	135-07-20	263-01-39	2.982	-0.362	-2.960	-137299.095	-71928.090	46.916	-16.983592
715-10	715-1	134-49-10	217-50-49	35.821	-28.286	-21.978	-137327.381	-71950.068	21.978	-621.669708
									倍面積	20851.604373
									面積	10425.8021865

<< H.7 高丘・葵 地区 >>

* * 面積計算 (倍横距法) *					* * ワーク名: 715BL-1					
器械点	視準点	夾角	方向角	距離	緯距	経距	X座標	Y座標	倍横距	倍面積
715-10	715-29		217-50-49				-137305.656	-71933.188		
715-29	715-33	90-01-32	127-52-21	13.812	-8.480	10.903	-137314.136	-71922.285	10.903	-92.457440
715-33	715-28	90-07-57	38-00-18	10.406	8.199	6.407	-137305.937	-71915.878	28.213	231.318387
715-28	715-9	89-54-01	307-54-19	11.726	7.204	-9.252	-137298.733	-71925.130	25.368	182.751072
715-9	715-10	135-07-20	263-01-39	2.982	-0.362	-2.960	-137299.095	-71928.090	13.156	-4.762472
715-10	715-29	134-49-10	217-50-49	8.309	-6.561	-5.098	-137305.656	-71933.188	5.098	-33.447978
									倍面積	283.401569
									面積	141.7007845

<< H.7 高丘・葵 地区 >>

* * 面積計算 (倍横距法) *					* * ワーク名: 715BL-2					
器械点	視準点	夾角	方向角	距離	緯距	経距	X座標	Y座標	倍横距	倍面積
715-33	715-32		217-54-44				-137317.640	-71925.014		
715-32	715-34	90-03-25	127-58-09	11.259	-6.927	8.876	-137324.567	-71916.138	8.876	-61.484052
715-34	715-27	89-52-51	37-51-00	14.859	11.733	9.118	-137312.834	-71907.020	26.870	315.265710
715-27	715-28	90-03-19	307-54-19	11.226	6.897	-8.858	-137305.937	-71915.878	27.130	187.115610
715-28	715-33	90-05-59	218-00-18	10.406	-8.199	-6.407	-137314.136	-71922.285	11.865	-97.281135
715-33	715-32	179-54-26	217-54-44	4.441	-3.504	-2.729	-137317.640	-71925.014	2.729	-9.562416
									倍面積	334.053717
									面積	167.0268585

<< H.7 高丘・葵 地区 >>

* * 面積計算 (倍横距法) *					* * ワーク名: 715BL-4					
器械点	視準点	夾角	方向角	距離	緯距	経距	X座標	Y座標	倍横距	倍面積
715-27	715-34		217-51-00				-137324.567	-71916.138		
715-34	715-35	89-49-30	127-40-30	0.247	-0.151	0.196	-137324.718	-71915.942	0.196	-0.029596
715-35	715-26	90-13-49	37-54-19	14.858	11.724	9.128	-137312.994	-71906.814	9.520	111.612480
715-26	715-27	90-00-00	307-54-19	0.262	0.160	-0.206	-137312.834	-71907.020	18.442	2.950720
715-27	715-34	89-56-41	217-51-00	14.859	-11.733	-9.118	-137324.567	-71916.138	9.118	-106.981494
									倍面積	7.552110
									面積	3.776055

<< H.7 高丘・葵 地区 >>

* * 面積計算 (倍横距法) *					* * ワーク名: 715BL-5					
器械点	視準点	夾角	方向角	距離	緯距	経距	X座標	Y座標	倍横距	倍面積
715-26	715-35		217-54-19				-137324.718	-71915.942		
715-35	715-36	89-46-11	127-40-30	10.656	-6.513	8.434	-137331.231	-71907.508	8.434	-54.930642
715-36	715-25	90-16-10	37-56-40	14.816	11.684	9.110	-137319.547	-71898.398	25.978	303.526952
715-25	715-26	89-57-39	307-54-19	10.666	6.553	-8.416	-137312.994	-71906.814	26.672	174.781616
715-26	715-35	90-00-00	217-54-19	14.858	-11.724	-9.128	-137324.718	-71915.942	9.128	-107.016672
									倍面積	316.361254
									面積	158.180627

<< H.7 高丘・葵 地区 >>

* * 面積計算 (倍横距法) *					* * ワーク名: 715BL-6					
器械点	視準点	夾角	方向角	距離	緯距	経距	X座標	Y座標	倍横距	倍面積
715-25	715-36		217-56-40				-137331.231	-71907.508		
715-36	715-37	90-10-21	128-07-01	9.134	-5.638	7.186	-137336.869	-71900.322	7.186	-40.514668
715-37	715-8	89-37-22	37-44-23	14.850	11.743	9.089	-137325.126	-71891.233	23.461	275.502523
715-8	715-25	90-09-56	307-54-19	9.081	5.579	-7.165	-137319.547	-71898.398	25.385	141.622915
715-25	715-36	90-02-21	217-56-40	14.816	-11.684	-9.110	-137331.231	-71907.508	9.110	-106.441240
									倍面積	270.169530
									面積	135.084765

座標面積計算書 (倍横距法)

398 [ 街区名 : 715 ]  
 [ 地番 : 715 (8) ]

点名	点名	内角	方向角	辺長	dx	*	dy	*	X	Y	DMD	2A
715-48	715-8		307-51-28						-137325.126	-71891.233		
715-8	715-37	89-52-55	217-44-23	14.850	-11.743	0	-9.089	0	-137336.869	-71900.322	-9.089	106.732127
715-37	715-49	180-07-29	217-51-52	5.151	-4.067	1	-3.162	1	-137340.935	-71903.483	-21.339	86.764374
715-49	715-50	89-59-36	127-51-28	22.269	-13.667	0	17.582	0	-137354.602	-71885.901	-6.918	94.548306
715-50	715-48	90-00-00	37-51-28	20.000	15.791	0	12.274	0	-137338.811	-71873.627	22.938	362.213958
715-48	715-8	90-00-00	307-51-28	22.299	13.685	0	-17.606	0	-137325.126	-71891.233	17.606	240.938110
合計	測角数 = 5	540-00-00		84.569	-0.001	1	-0.001	1			倍面積	891.196875
											面積	445.5984375
											地積	445.59

398 [ 街区名 : 715 ]  
 [ 地番 : 715 (9) ]

点名	点名	内角	方向角	辺長	dx	*	dy	*	X	Y	DMD	2A
715-38	715-3		307-50-00						-137355.872	-71916.809		
715-3	715-4	90-03-35	217-53-35	26.016	-20.531	0	-15.979	0	-137376.403	-71932.788	-15.979	328.064849
715-4	715-43	89-58-46	127-52-21	46.185	-28.353	0	36.457	1	-137404.756	-71896.330	4.500	-127.588500
715-43	715-47	89-59-07	37-51-28	65.999	52.109	0	40.504	0	-137352.647	-71855.826	81.462	4244.903358
715-47	715-48	90-00-00	307-51-28	22.546	13.837	-1	-17.801	0	-137338.811	-71873.627	104.165	1441.226940
715-48	715-50	90-00-00	217-51-28	20.000	-15.791	0	-12.274	0	-137354.602	-71885.901	74.090	-1169.955190
715-50	715-49	270-00-00	307-51-28	22.269	13.667	0	-17.582	0	-137340.935	-71903.483	44.234	604.546078
715-49	715-38	90-00-24	217-51-52	19.970	-15.766	0	-12.257	-1	-137356.701	-71915.741	14.394	-226.935804
715-38	715-3	269-58-08	307-50-00	1.352	0.829	0	-1.068	0	-137355.872	-71916.809	1.068	0.885372
合計	測角数 = 8	1080-00-00		224.337	0.001	-1	0.000	0			倍面積	5095.147103
											面積	2547.5735515
											地積	2547.57



座標面積計算書 (倍横距法)

398 [ 街区名 : 715 ]  
 [ 地番 : 715(10) ]

点名	点名	内角	方向角	辺長	dx	*	dy	*	X	Y	DMD	2A
715-46	715-44		37-51-28						-137366.075	-71838.551		
715-44	715-47	90-00-00	307-51-28	21.880	13.428	0	-17.275	0	-137352.647	-71855.826	-17.275	-231.968700
715-47	715-45	90-00-00	217-51-28	20.000	-15.791	0	-12.274	0	-137368.438	-71868.100	-46.824	739.397784
715-45	715-46	90-00-00	127-51-28	21.880	-13.428	0	17.275	0	-137381.866	-71850.825	-41.823	561.599244
715-46	715-44	90-00-00	37-51-28	20.000	15.791	0	12.274	0	-137366.075	-71838.551	-12.274	-193.818734
合計	測角数 = 4	360-00-00		83.760	0.000	0	0.000	0			倍面積	875.209594
											面積	437.6047970
											地積	437.60

398 [ 街区名 : 715 ]  
 [ 地番 : 715(11) ]

点名	点名	内角	方向角	辺長	dx	*	dy	*	X	Y	DMD	2A
715-43	715-21		127-52-21						-137431.460	-71861.994		
715-21	715-39	89-58-42	37-51-03	47.371	37.405	-1	29.067	0	-137394.056	-71832.927	29.067	1087.222068
715-39	715-24	180-01-14	37-52-17	18.640	14.714	1	11.443	-1	-137379.341	-71821.485	69.576	1023.810840
715-24	715-44	89-59-11	307-51-28	21.616	13.266	0	-17.067	1	-137366.075	-71838.551	63.952	848.387232
715-44	715-46	90-00-00	217-51-28	20.000	-15.791	0	-12.274	0	-137381.866	-71850.825	34.612	-546.558092
715-46	715-45	270-00-00	307-51-28	21.880	13.428	0	-17.275	0	-137368.438	-71868.100	5.063	67.985964
715-45	715-43	90-00-00	217-51-28	45.999	-36.318	0	-28.230	0	-137404.756	-71896.330	-40.442	1468.772556
715-43	715-21	90-00-53	127-52-21	43.498	-26.704	0	34.336	0	-137431.460	-71861.994	-34.336	916.908544
合計	測角数 = 7	900-00-00		219.004	0.000	0	0.000	0			倍面積	4866.529112
											面積	2433.2645560
											地積	2433.26

<< H.7 高丘・葵 地区 >>

* * 面積計算 (倍横距法) *					* * ワーク名: 715BL-8					
器械点	視準点	夾角	方向角	距離	緯距	経距	X座標	Y座標	倍横距	倍面積
715-3	715-4		217-53-35				-137376.403	-71932.788		
715-4	715-21	89-58-46	127-52-21	89.683	-55.057	70.794	-137431.460	-71861.994	70.794	-3897.705258
715-21	715-39	89-58-42	37-51-03	47.371	37.404	29.067	-137394.056	-71832.927	170.655	6383.179620
715-39	715-24	180-01-14	37-52-17	18.640	14.715	11.442	-137379.341	-71821.485	211.164	3107.278260
715-24	715-8	89-59-11	307-51-28	88.341	54.215	-69.748	-137325.126	-71891.233	152.858	8287.196470
715-8	715-37	89-52-55	217-44-23	14.850	-11.743	-9.089	-137336.869	-71900.322	74.021	-869.228603
715-37	715-38	180-07-29	217-51-52	25.121	-19.832	-15.419	-137356.701	-71915.741	49.513	-981.941816
715-38	715-3	269-58-08	307-50-00	1.352	0.829	-1.068	-137355.872	-71916.809	33.026	27.378554
715-3	715-4	90-03-35	217-53-35	26.016	-20.531	-15.979	-137376.403	-71932.788	15.979	-328.064849
									倍面積	11728.092378
									面積	5864.046189

<< H.7 高丘・葵 地区 >>

* * 面積計算 (倍横距法) *					* * ワーク名: 715BL-12					
器械点	視準点	夾角	方向角	距離	緯距	経距	X座標	Y座標	倍横距	倍面積
715-24	715-39		217-52-17				-137394.056	-71832.927		
715-39	715-40	89-59-35	127-51-52	10.011	-6.144	7.903	-137400.200	-71825.024	7.903	-48.556032
715-40	715-23	90-00-00	37-51-52	18.641	14.716	11.442	-137385.484	-71813.582	27.248	400.981568
715-23	715-24	89-59-36	307-51-28	10.008	6.143	-7.903	-137379.341	-71821.485	30.787	189.124541
715-24	715-39	90-00-49	217-52-17	18.640	-14.715	-11.442	-137394.056	-71832.927	11.442	-168.369030
									倍面積	373.181047
									面積	186.5905235

<< H.7 高丘・葵 地区 >>

* * 面積計算 (倍横距法) *					* * ワーク名: 715BL-13-1					
器械点	視準点	夾角	方向角	距離	緯距	経距	X座標	Y座標	倍横距	倍面積
715-39	715-41		217-51-03				-137406.977	-71842.969		
715-41	715-42	90-00-49	127-51-52	23.863	-14.647	18.839	-137421.624	-71824.130	18.839	-275.934833
715-42	715-22	90-00-00	37-51-52	35.007	27.637	21.487	-137393.987	-71802.643	59.165	1635.143105
715-22	715-23	89-59-36	307-51-28	13.856	8.503	-10.939	-137385.484	-71813.582	69.713	592.769639
715-23	715-40	90-00-24	217-51-52	18.641	-14.716	-11.442	-137400.200	-71825.024	47.332	-696.537712
715-40	715-39	270-00-00	307-51-52	10.011	6.144	-7.903	-137394.056	-71832.927	27.987	171.952128
715-39	715-41	89-59-11	217-51-03	16.364	-12.921	-10.042	-137406.977	-71842.969	10.042	-129.752682
									倍面積	1297.639645
									面積	648.8198225

<< H.7 高丘・葵 地区 >>

* * 面積計算 (倍横距法) *					* * ワーク名: 715BL-14					
器械点	視準点	夾角	方向角	距離	緯距	経距	X座標	Y座標	倍横距	倍面積
715-41	715-21		217-51-03				-137431.460	-71861.994		
715-21	715-5	90-01-18	127-52-21	41.933	-25.743	33.101	-137457.203	-71828.893	33.101	-852.119043
715-5	715-6	89-59-31	37-51-52	62.487	49.331	38.354	-137407.872	-71790.539	104.556	5157.852036
715-6	715-7	134-50-05	352-41-57	5.013	4.972	-0.637	-137402.900	-71791.176	142.273	707.381356
715-7	715-22	135-09-31	307-51-28	14.523	8.913	-11.467	-137393.987	-71802.643	130.169	1160.196297
715-22	715-42	90-00-24	217-51-52	35.007	-27.637	-21.487	-137421.624	-71824.130	97.215	-2686.730955
715-42	715-41	270-00-00	307-51-52	23.863	14.647	-18.839	-137406.977	-71842.969	56.889	833.253183
715-41	715-21	89-59-11	217-51-03	31.006	-24.483	-19.025	-137431.460	-71861.994	19.025	-465.789075
									倍面積	3854.043799
									面積	1927.0218995

座標面積計算書 (倍横距法)

384 [ 街区名 : 715 ]  
 [ 地番 : 715 (14-1) ]

点名	点名	内角	方向角	辺長	dx	*	dy	*	X	Y	DMD	2A
715-54	715-6		37-51-52						-137407.872	-71790.539		
715-6	715-7	134-50-05	352-41-57	5.013	4.972	0	-0.637	0	-137402.900	-71791.176	-0.637	-3.167164
715-7	715-22	135-09-31	307-51-28	14.523	8.913	0	-11.466	-1	-137393.987	-71802.643	-12.741	-113.560533
715-22	715-55	90-00-24	217-51-52	23.552	-18.593	-1	-14.456	0	-137412.581	-71817.099	-38.664	718.918416
715-55	715-54	90-00-00	127-51-52	18.078	-11.096	0	14.272	0	-137423.677	-71802.827	-38.848	431.057408
715-54	715-6	90-00-00	37-51-52	20.020	15.805	0	12.288	0	-137407.872	-71790.539	-12.288	-194.211840
合計	測角数 = 5	540-00-00		81.186	0.001	-1	0.001	-1			倍面積	839.036287
											面積	419.5181435
											地積	419.51

384 [ 街区名 : 715 ]  
 [ 地番 : 715 (14-2) ]

点名	点名	内角	方向角	辺長	dx	*	dy	*	X	Y	DMD	2A
715-55	715-42		217-51-52						-137421.624	-71824.130		
715-42	715-41	270-00-00	307-51-52	23.863	14.647	0	-18.839	0	-137406.977	-71842.969	-18.839	-275.934833
715-41	715-21	89-59-11	217-51-03	31.006	-24.483	0	-19.026	1	-137431.460	-71861.994	-56.703	1388.259549
715-21	715-5	90-01-18	127-52-21	41.933	-25.743	0	33.101	0	-137457.203	-71828.893	-42.627	1097.346861
715-5	715-54	89-59-31	37-51-52	42.467	33.526	0	26.066	0	-137423.677	-71802.827	16.540	554.520040
715-54	715-55	90-00-00	307-51-52	18.078	11.096	0	-14.272	0	-137412.581	-71817.099	28.334	314.394064
715-55	715-42	90-00-00	217-51-52	11.455	-9.043	0	-7.031	0	-137421.624	-71824.130	7.031	-63.581333
合計	測角数 = 6	720-00-00		168.802	0.000	0	-0.001	1			倍面積	3015.004348
											面積	1507.5021740
											地積	1507.50

座標面積計算書 (倍横距法)

398 [ 街区名 : 715 ]  
 [ 地番 : 715(15) ]

点名	点名	内角	方向角	辺長	dx	*	dy	*	X	Y	DMD	2A
715-51	715-3		127-50-00						-137355.872	-71916.809		
715-3	715-38	180-00-00	127-50-00	1.352	-0.829	0	1.068	0	-137356.701	-71915.741	1.068	-0.885372
715-38	715-53	90-01-52	37-51-52	10.000	7.895	-1	6.138	0	-137348.807	-71909.603	8.274	65.314956
715-53	715-52	89-58-08	307-50-00	22.008	13.499	1	-17.382	0	-137335.307	-71926.985	-2.970	-40.095000
715-52	715-51	90-00-00	217-50-00	10.000	-7.898	0	-6.134	0	-137343.205	-71933.119	-26.486	209.186428
715-51	715-3	90-00-00	127-50-00	20.651	-12.667	0	16.310	0	-137355.872	-71916.809	-16.310	206.598770
合計	測角数 = 5	540-00-00		64.011	0.000	0	0.000	0			倍面積	440.119782
											面積	220.0598910
											地積	220.05

<< H.7 高丘・葵 地区 >>

* * 面積計算 (倍横距法) *					* * ワーク名: 715BL-15					
器械点	視準点	夾角	方向角	距離	緯距	経距	X座標	Y座標	倍横距	倍面積
715-30	715-1		217-50-49				-137327.381	-71950.068		
715-1	715-2	134-46-41	172-37-30	2.984	-2.959	0.383	-137330.340	-71949.685	0.383	-1.133297
715-2	715-3	135-12-30	127-50-00	41.626	-25.532	32.876	-137355.872	-71916.809	33.642	-858.947544
715-3	715-38	180-00-00	127-50-00	1.352	-0.829	1.068	-137356.701	-71915.741	67.586	-56.028794
715-38	715-37	90-01-52	37-51-52	25.121	19.832	15.419	-137336.869	-71900.322	84.073	1667.335736
715-37	715-36	90-15-09	308-07-01	9.134	5.638	-7.186	-137331.231	-71907.508	92.306	520.421228
715-36	715-34	179-33-29	307-40-30	10.903	6.664	-8.630	-137324.567	-71916.138	76.490	509.729360
715-34	715-32	180-17-39	307-58-09	11.259	6.927	-8.876	-137317.640	-71925.014	58.984	408.582168
715-32	715-31	90-06-56	218-05-05	22.803	-17.948	-14.065	-137335.588	-71939.079	36.043	-646.899764
715-31	715-30	269-45-44	307-50-49	13.713	8.413	-10.829	-137327.175	-71949.908	11.149	93.796537
715-30	715-1	90-00-00	217-50-49	0.261	-0.206	-0.160	-137327.381	-71950.068	0.160	-0.032960
									倍面積	1636.822670
									面積	818.411335

座標面積計算書 (倍横距法)

398 [ 街区名 : 715 ]  
 [ 地番 : 715 (16-1) ]

点名	点名	内角	方向角	辺長	dx	*	dy	*	X	Y	DMD	2A
715-30	715-1		217-50-49						-137327.381	-71950.068		
715-1	715-2	134-46-41	172-37-30	2.984	-2.959	0	0.383	0	-137330.340	-71949.685	0.383	-1.133297
715-2	715-51	135-12-30	127-50-00	20.975	-12.865	0	16.566	0	-137343.205	-71933.119	17.332	-222.976180
715-51	715-52	90-00-00	37-50-00	10.000	7.898	0	6.134	0	-137335.307	-71926.985	40.032	316.172736
715-52	715-53	270-00-00	127-50-00	22.008	-13.499	-1	17.382	0	-137348.807	-71909.603	63.548	-857.898000
715-53	715-37	90-01-52	37-51-52	15.121	11.938	0	9.281	0	-137336.869	-71900.322	90.211	1076.938918
715-37	715-36	90-15-09	308-07-01	9.134	5.638	0	-7.186	0	-137331.231	-71907.508	92.306	520.421228
715-36	715-34	179-33-29	307-40-30	10.903	6.664	0	-8.630	0	-137324.567	-71916.138	76.490	509.729360
715-34	715-32	180-17-39	307-58-09	11.259	6.927	0	-8.876	0	-137317.640	-71925.014	58.984	408.582168
715-32	715-31	90-06-56	218-05-05	22.803	-17.948	0	-14.065	0	-137335.588	-71939.079	36.043	-646.899764
715-31	715-30	269-45-44	307-50-49	13.713	8.414	-1	-10.829	0	-137327.175	-71949.908	11.149	93.796537
715-30	715-1	90-00-00	217-50-49	0.261	-0.206	0	-0.160	0	-137327.381	-71950.068	0.160	-0.032960
合計	測角数 = 11	1620-00-00		139.161	0.002	-2	0.000	0			倍面積	1196.700746
											面積	598.3503730
											地積	598.35

<< H.7 高丘・葵 地区 >>

* * 面積計算 (倍横距法) *					ワーク名: 715BL-16-2					
器械点	視準点	夾角	方向角	距離	緯距	経距	X座標	Y座標	倍横距	倍面積
715-29	715-30		217-50-49				-137327.175	-71949.908		
715-30	715-31	90-00-00	127-50-49	13.713	-8.413	10.829	-137335.588	-71939.079	10.829	-91.104377
715-31	715-32	90-14-16	38-05-05	22.803	17.948	14.065	-137317.640	-71925.014	35.723	641.156404
715-32	715-33	179-49-39	37-54-44	4.441	3.504	2.729	-137314.136	-71922.285	52.517	184.019568
715-33	715-29	89-57-37	307-52-21	13.812	8.480	-10.903	-137305.656	-71933.188	44.343	376.028640
715-29	715-30	89-58-28	217-50-49	27.250	-21.519	-16.720	-137327.175	-71949.908	16.720	-359.797680
									倍面積	750.302555
									面積	375.1512775