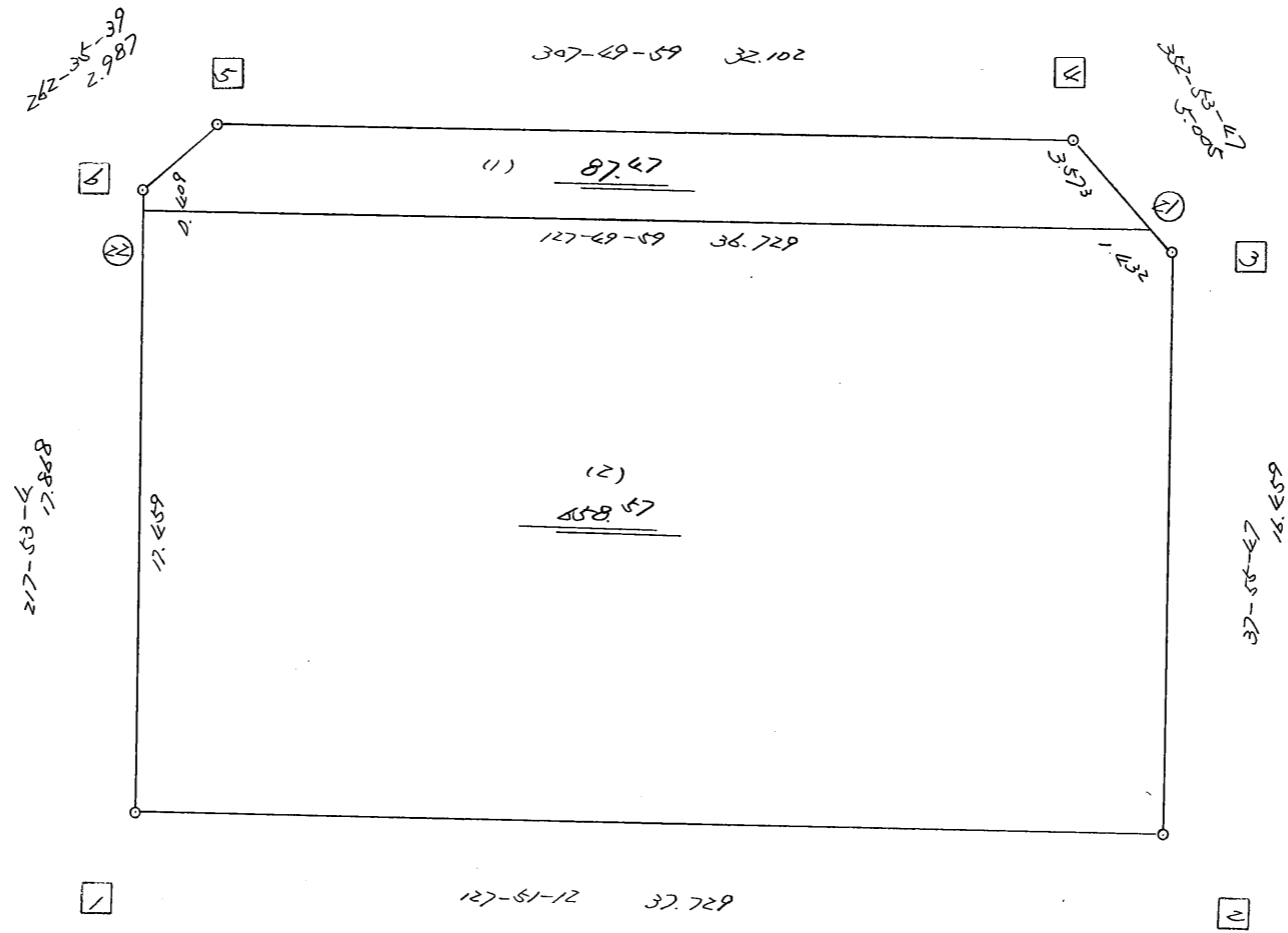
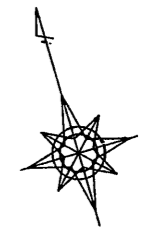
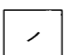




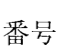


略 図

街区面積 = 144.04 m²
 画地面積 = 144.04
 差 積 = 0.00



高丘東5-103

街区点番号  ~  筆界点番号  ~  画地番号 () ~ ()

<< H.7 高丘・葵 地区 >>

* * 面積計算 (倍横距法) *					* * ワーク名: 714BL					
器械点	視準点	夾角	方向角	距離	緯距	経距	X座標	Y座標	倍横距	倍面積
714-6	714-1		217-53-04				-137349.557	-71967.320		
714-1	714-2	89-58-08	127-51-12	37.729	-23.152	29.790	-137372.709	-71937.530	29.790	-689.698080
714-2	714-3	90-04-35	37-55-47	16.459	12.982	10.117	-137359.727	-71927.413	69.697	904.806454
714-3	714-4	134-58-00	352-53-47	5.005	4.967	-0.619	-137354.760	-71928.032	79.195	393.361565
714-4	714-5	134-56-12	307-49-59	32.102	19.690	-25.354	-137335.070	-71953.386	53.222	1047.941180
714-5	714-6	134-45-40	262-35-39	2.987	-0.385	-2.962	-137335.455	-71956.348	24.906	-9.588810
714-6	714-1	135-17-25	217-53-04	17.868	-14.102	-10.972	-137349.557	-71967.320	10.972	-154.727144
									倍面積	1492.095165
									面積	746.0475825

<< H.7 高丘・葵 地区 >>

* * 面積計算 (倍横距法) *					* * ワーク名: 714BL-1					
器械点	視準点	夾角	方向角	距離	緯距	経距	X座標	Y座標	倍横距	倍面積
714-6	714-22		217-53-04				-137335.777	-71956.599		
714-22	714-21	89-56-55	127-49-59	36.729	-22.529	29.009	-137358.306	-71927.590	29.009	-653.543761
714-21	714-4	45-03-48	352-53-47	3.573	3.546	-0.442	-137354.760	-71928.032	57.576	204.164496
714-4	714-5	134-56-12	307-49-59	32.102	19.690	-25.354	-137335.070	-71953.386	31.780	625.748200
714-5	714-6	134-45-40	262-35-39	2.987	-0.385	-2.962	-137335.455	-71956.348	3.464	-1.333640
714-6	714-22	135-17-25	217-53-04	0.409	-0.322	-0.251	-137335.777	-71956.599	0.251	-0.080822
									倍面積	174.954473
									面積	87.4772365

<< H.7 高丘・葵 地区 >>

* * 面積計算 (倍横距法) *					* * ワーク名: 714BL-2					
器械点	視準点	夾角	方向角	距離	緯距	経距	X座標	Y座標	倍横距	倍面積
714-22	714-1		217-53-04				-137349.557	-71967.320		
714-1	714-2	89-58-08	127-51-12	37.729	-23.152	29.790	-137372.709	-71937.530	29.790	-689.698080
714-2	714-3	90-04-35	37-55-47	16.459	12.982	10.117	-137359.727	-71927.413	69.697	904.806454
714-3	714-21	134-58-00	352-53-47	1.432	1.421	-0.177	-137358.306	-71927.590	79.637	113.164177
714-21	714-22	134-56-12	307-49-59	36.729	22.529	-29.009	-137335.777	-71956.599	50.451	1136.610579
714-22	714-1	90-03-05	217-53-04	17.459	-13.780	-10.721	-137349.557	-71967.320	10.721	-147.735380
									倍面積	1317.147750
									面積	658.573875