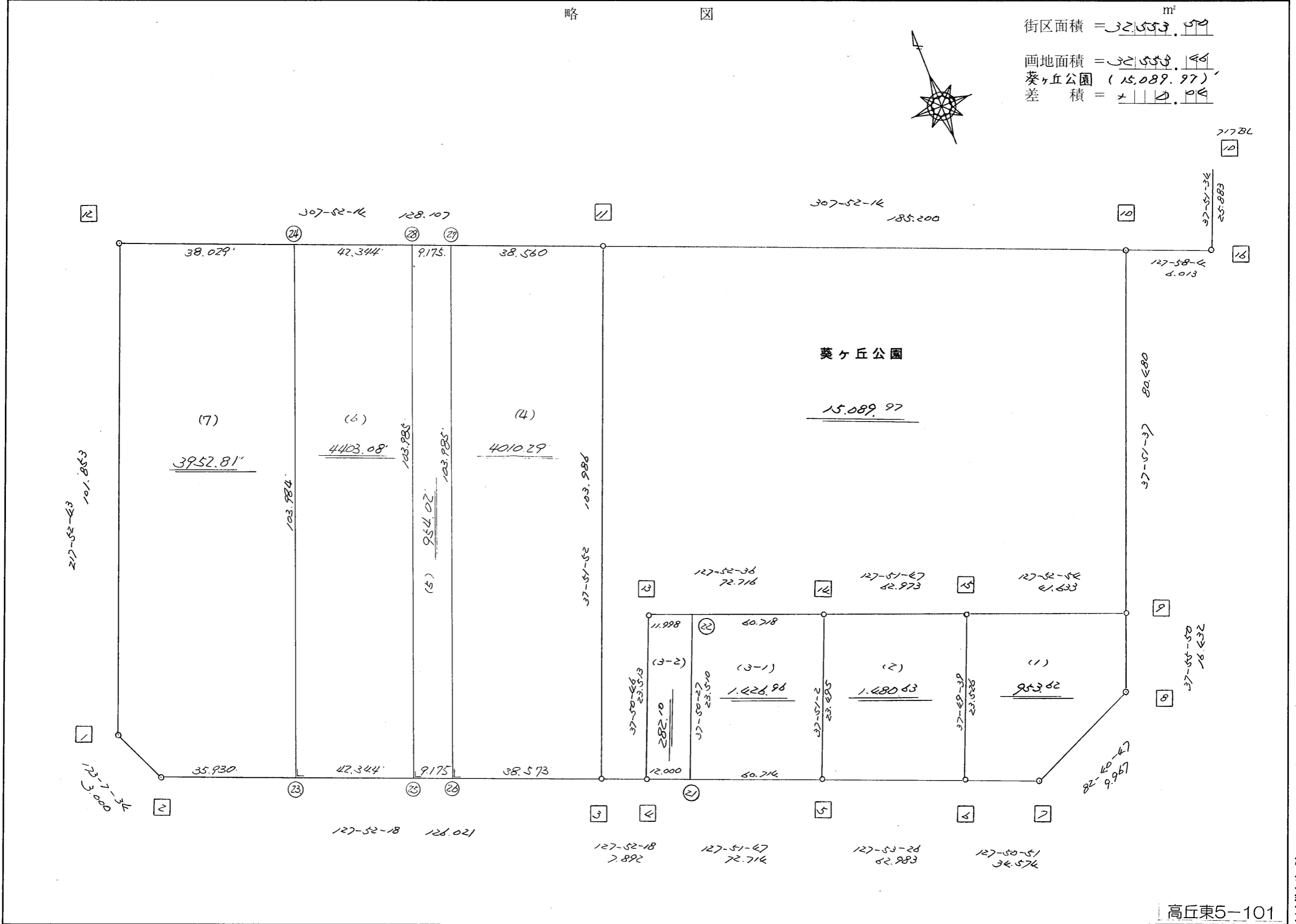


略 図

街区面積 = 32,553.59 m²
 画地面積 = 32,553.19
 葵ヶ丘公園 (15,089.97)
 差 積 = 4,013.09



高丘東5-101

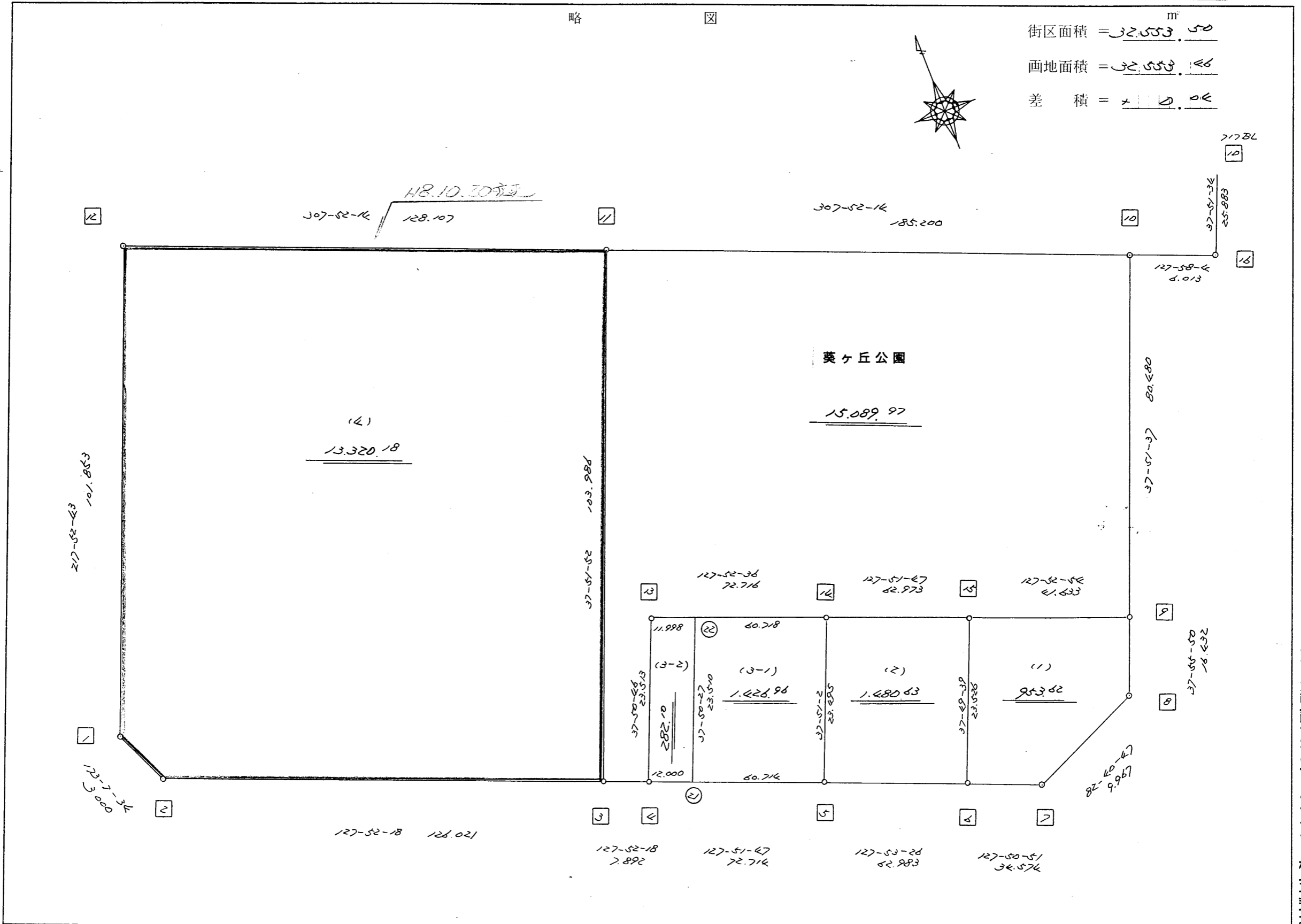
街区点番号 1 ~ 16 筆界点番号 (21) ~ (24) 画地番号 (ノ) ~ (≪)

不二総合コンサルタント株式会社

略 図



街区面積 = 32,553.50 m²
 画地面積 = 32,553.46
 差 積 = 0.04



街区点番号 1 ~ 16

筆界点番号 21 ~ 22

画地番号 1 ~ 4

<< H.7 高丘・葵 地区 >>

* * 面積計算 (倍横距法) *					* * ワーク名: 713BL					
器械点	視準点	夾角	方向角	距離	緯距	経距	X座標	Y座標	倍横距	倍面積
713-12	713-1		217-52-43				-137463.106	-72000.236		
713-1	713-2	135-14-51	173-07-34	3.000	-2.978	0.359	-137466.084	-71999.877	0.359	-1.069102
713-2	713-3	134-44-44	127-52-18	126.021	-77.363	99.480	-137543.447	-71900.397	100.198	-7751.617874
713-3	713-4	180-00-00	127-52-18	7.892	-4.845	6.229	-137548.292	-71894.168	205.907	-997.619415
713-4	713-5	179-59-29	127-51-47	72.714	-44.630	57.406	-137592.922	-71836.762	269.542	-12029.659460
713-5	713-6	180-01-39	127-53-26	62.983	-38.681	49.705	-137631.603	-71787.057	376.653	-14569.314693
713-6	713-7	179-57-25	127-50-51	34.574	-21.213	27.301	-137652.816	-71759.756	453.659	-9623.468367
713-7	713-8	134-49-56	82-40-47	9.967	1.270	9.886	-137651.546	-71749.870	490.846	623.374420
713-8	713-9	135-15-03	37-55-50	16.432	12.961	10.101	-137638.585	-71739.769	510.833	6620.906513
713-9	713-10	179-55-47	37-51-37	80.480	63.540	49.394	-137575.045	-71690.375	570.328	36238.641120
713-10	713-11	90-00-37	307-52-14	185.200	113.691	-146.197	-137461.354	-71836.572	473.525	53835.530775
713-11	713-12	180-00-00	307-52-14	128.107	78.642	-101.127	-137382.712	-71937.699	226.201	17788.899042
713-12	713-1	90-00-29	217-52-43	101.853	-80.394	-62.537	-137463.106	-72000.236	62.537	-5027.599578
									倍面積	65107.003381
									面積	32553.5016905

<< H.7 高丘・葵 地区 >>

* * 面積計算 (倍横距法) * *					ワーク名: 葵ヶ丘公園					
器械点	視準点	夾角	方向角	距離	緯距	経距	X座標	Y座標	倍横距	倍面積
713-11	713-3		217-51-52				-137543.447	-71900.397		
713-3	713-4	90-00-26	127-52-18	7.892	-4.845	6.229	-137548.292	-71894.168	6.229	-30.179505
713-4	713-13	89-58-28	37-50-46	23.513	18.567	14.426	-137529.725	-71879.742	26.884	499.155228
713-13	713-14	270-01-50	127-52-36	72.716	-44.645	57.397	-137574.370	-71822.345	98.707	-4406.774015
713-14	713-15	179-59-11	127-51-47	62.973	-38.651	49.716	-137613.021	-71772.629	205.820	-7955.148820
713-15	713-9	180-01-07	127-52-54	41.633	-25.564	32.860	-137638.585	-71739.769	288.396	-7372.555344
713-9	713-10	89-58-43	37-51-37	80.480	63.540	49.394	-137575.045	-71690.375	370.650	23551.101000
713-10	713-11	90-00-37	307-52-14	185.200	113.691	-146.197	-137461.354	-71836.572	273.847	31133.939277
713-11	713-3	89-59-38	217-51-52	103.986	-82.093	-63.825	-137543.447	-71900.397	63.825	-5239.585725
									倍面積	30179.952096
									面積	15089.976048

<< H.7 高丘・葵 地区 >>

* * 面積計算 (倍横距法) *					* * ワーク名: 713BL-1					
器械点	視準点	夾角	方向角	距離	緯距	経距	X座標	Y座標	倍横距	倍面積
713-15	713-6		217-49-39				-137631.603	-71787.057		
713-6	713-7	90-01-12	127-50-51	34.574	-21.213	27.301	-137652.816	-71759.756	27.301	-579.136113
713-7	713-8	134-49-56	82-40-47	9.967	1.270	9.886	-137651.546	-71749.870	64.488	81.899760
713-8	713-9	135-15-03	37-55-50	16.432	12.961	10.101	-137638.585	-71739.769	84.475	1094.880475
713-9	713-15	89-57-04	307-52-54	41.633	25.564	-32.860	-137613.021	-71772.629	61.716	1577.707824
713-15	713-6	89-56-45	217-49-39	23.526	-18.582	-14.428	-137631.603	-71787.057	14.428	-268.101096
									倍面積	1907.250850
									面積	953.625425

<< H.7 高丘・葵 地区 >>

* * 面積計算 (倍横距法) *					* * ワーク名: 713BL-2					
器械点	視準点	夾角	方向角	距離	緯距	経距	X座標	Y座標	倍横距	倍面積
713-14	713-5		217-51-02				-137592.922	-71836.762		
713-5	713-6	90-02-24	127-53-26	62.983	-38.681	49.705	-137631.603	-71787.057	49.705	-1922.639105
713-6	713-15	89-56-13	37-49-39	23.526	18.582	14.428	-137613.021	-71772.629	113.838	2115.337716
713-15	713-14	90-02-08	307-51-47	62.973	38.651	-49.716	-137574.370	-71822.345	78.550	3036.036050
713-14	713-5	89-59-15	217-51-02	23.495	-18.552	-14.417	-137592.922	-71836.762	14.417	-267.464184
									倍面積	2961.270477
									面積	1480.6352385

<< H.7 高丘・葵 地区 >>

* * 面積計算 (倍横距法) * *					ワーク名: 713BL-3-1					
器械点	視準点	夾角	方向角	距離	緯距	経距	X座標	Y座標	倍横距	倍面積
713-22	713-21		217-50-27				-137555.657	-71884.694		
713-21	713-5	90-01-20	127-51-47	60.714	-37.265	47.932	-137592.922	-71836.762	47.932	-1786.185980
713-5	713-14	89-59-15	37-51-02	23.495	18.552	14.417	-137574.370	-71822.345	110.281	2045.933112
713-14	713-22	90-01-34	307-52-36	60.718	37.279	-47.927	-137537.091	-71870.272	76.771	2861.946109
713-22	713-21	89-57-51	217-50-27	23.510	-18.566	-14.422	-137555.657	-71884.694	14.422	-267.758852
									倍面積	2853.934389
									面積	1426.9671945

<< H.7 高丘・葵 地区 >>

* * 面積計算 (倍横距法) * *					ワーク名: 713BL-3-2					
器械点	視準点	夾角	方向角	距離	緯距	経距	X座標	Y座標	倍横距	倍面積
713-13	713-4		217-50-46				-137548.292	-71894.168		
713-4	713-21	90-01-01	127-51-47	12.000	-7.365	9.474	-137555.657	-71884.694	9.474	-69.776010
713-21	713-22	89-58-40	37-50-27	23.510	18.566	14.422	-137537.091	-71870.272	33.370	619.547420
713-22	713-13	90-02-09	307-52-36	11.998	7.366	-9.470	-137529.725	-71879.742	38.322	282.279852
713-13	713-4	89-58-10	217-50-46	23.513	-18.567	-14.426	-137548.292	-71894.168	14.426	-267.847542
									倍面積	564.203720
									面積	282.101860

座標面積計算書 (倍横距法)

395 [街区名 : 713]
 [地番 : 713(4)]

点名	点名	内角	方向角	辺長	dx	*	dy	*	X	Y	DMD	2A
713-26	713-3		127-52-18						-137543.447	-71900.397		
713-3	713-11	89-59-34	37-51-52	103.986	82.093	0	63.826	-1	-137461.354	-71836.572	63.825	5239.585725
713-11	713-27	90-00-22	307-52-14	38.560	23.671	0	-30.439	0	-137437.683	-71867.011	97.211	2301.081581
713-27	713-26	90-00-04	217-52-18	103.985	-82.084	-1	-63.836	1	-137519.768	-71930.846	2.937	-241.083645
713-26	713-3	90-00-00	127-52-18	38.573	-23.680	1	30.449	0	-137543.447	-71900.397	-30.449	721.001871
合計	測角数 = 4	360-00-00		285.104	0.000	0	0.000	0			倍面積	8020.585532
											面積	4010.2927660
											地積	4010.29 /

395 [街区名 : 713]
 [地番 : 713(5)]

点名	点名	内角	方向角	辺長	dx	*	dy	*	X	Y	DMD	2A
713-27	713-28		307-52-14						-137432.051	-71874.253		
713-28	713-25	90-00-04	217-52-18	103.985	-82.084	-1	-63.836	0	-137514.136	-71938.089	-63.836	5239.978060
713-25	713-26	90-00-00	127-52-18	9.175	-5.632	0	7.243	0	-137519.768	-71930.846	-120.429	678.256128
713-26	713-27	90-00-00	37-52-18	103.985	82.084	1	63.836	-1	-137437.683	-71867.011	-49.351	-4050.976835
713-27	713-28	89-59-56	307-52-14	9.175	5.632	0	-7.243	1	-137432.051	-71874.253	7.242	40.786944
合計	測角数 = 4	360-00-00		226.320	0.000	0	0.000	0			倍面積	1908.044297
											面積	954.0221485
											地積	954.02 /

座標面積計算書 (倍横距法)

395 [街区名 : 713]
 [地番 : 713 (6)]

点名	点名	内角	方向角	辺長	dx	*	dy	*	X	Y	DMD	2A
713-28	713-24 /		307-52-14						-137406.057	-71907.679		
713-24	713-23 /	90-00-04	217-52-18	103.984 /	-82.084	0	-63.835	0	-137488.141	-71971.514	-63.835	5239.832140
713-23	713-25 /	90-00-00	127-52-18	42.344 /	-25.995	0	33.426	-1	-137514.136	-71938.089	-94.245	2449.898775
713-25	713-28 /	90-00-00	37-52-18	103.985 /	82.084	1	63.836	0	-137432.051	-71874.253	3.016	247.568360
713-28	713-24 /	89-59-56	307-52-14	42.344 /	25.994	0	-33.426	0	-137406.057	-71907.679	33.426	868.875444
合計	測角数 = 4	360-00-00		292.657	-0.001	1	0.001	-1			倍面積	8806.174719
											面積	4403.0873595
											地積	4403.08 /

395 [街区名 : 713]
 [地番 : 713 (7)]

点名	点名	内角	方向角	辺長	dx	*	dy	*	X	Y	DMD	2A
713-12	713-1 /		217-52-43						-137463.106	-72000.236		
713-1	713-2 /	135-14-51	173-07-34	3.000 /	-2.978	0	0.359	0	-137466.084	-71999.877	0.359	-1.069102
713-2	713-23 /	134-44-44	127-52-18	35.930 /	-22.057	0	28.363	0	-137488.141	-71971.514	29.081	-641.439617
713-23	713-24 /	90-00-00	37-52-18	103.984 /	82.084	0	63.835	0	-137406.057	-71907.679	121.279	9955.065436
713-24	713-12 /	89-59-56	307-52-14	38.029 /	23.345	0	-30.020	0	-137382.712	-71937.699	155.094	3620.669430
713-12	713-1 /	90-00-29	217-52-43	101.853 /	-80.394	0	-62.537	0	-137463.106	-72000.236	62.537	-5027.599578
合計	測角数 = 5	540-00-00		282.796	0.000	0	0.000	0			倍面積	7905.626569
											面積	3952.8132845
											地積	3952.81 /

<< H.7 高丘・葵 地区 >>

* * 面積計算 (倍横距法) * *

ワーク名: 713BL-4

器械点	視準点	夾角	方向角	距離	緯距	経距	X座標	Y座標	倍横距	倍面積
713-12	713-1		217-52-43				-137463.106	-72000.236		
713-1	713-2	135-14-51	173-07-34	3.000	-2.978	0.359	-137466.084	-71999.877	0.359	-1.069102
713-2	713-3	134-44-44	127-52-18	126.021	-77.363	99.480	-137543.447	-71900.397	100.198	-7751.617874
713-3	713-11	89-59-34	37-51-52	103.986	82.093	63.825	-137461.354	-71836.572	263.503	21631.751779
713-11	713-12	90-00-22	307-52-14	128.107	78.642	-101.127	-137382.712	-71937.699	226.201	17788.899042
713-12	713-1	90-00-29	217-52-43	101.853	-80.394	-62.537	-137463.106	-72000.236	62.537	-5027.599578
									倍面積	26640.364267
									面積	13320.1821335